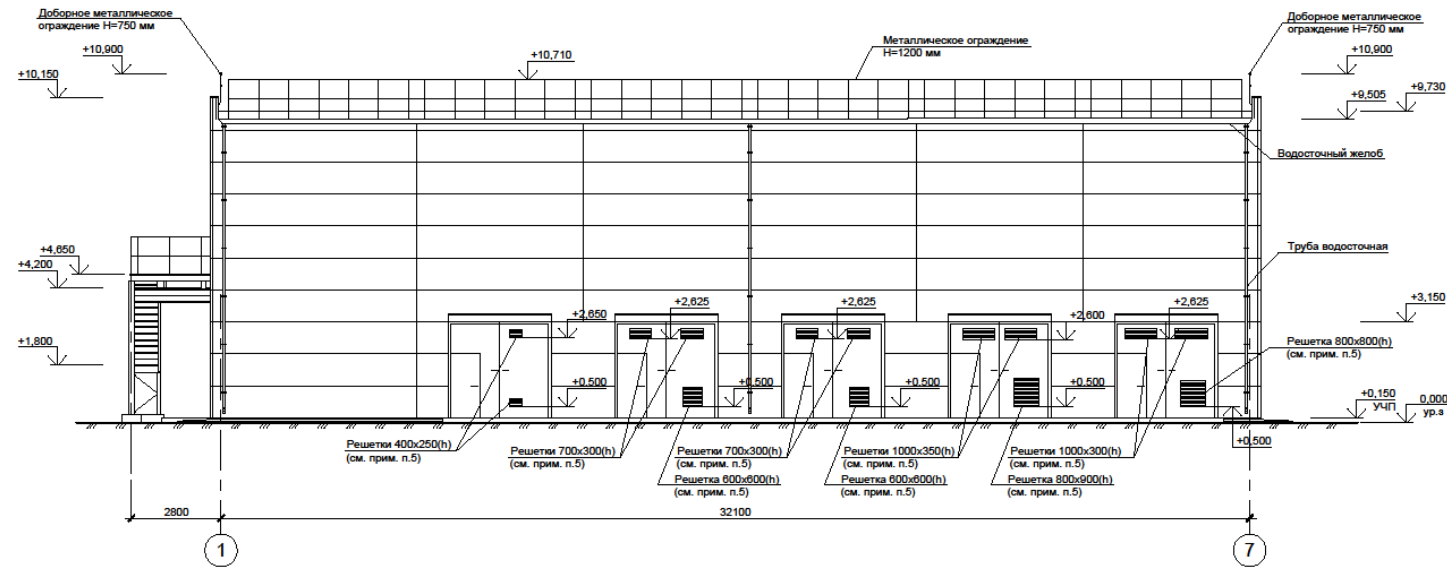
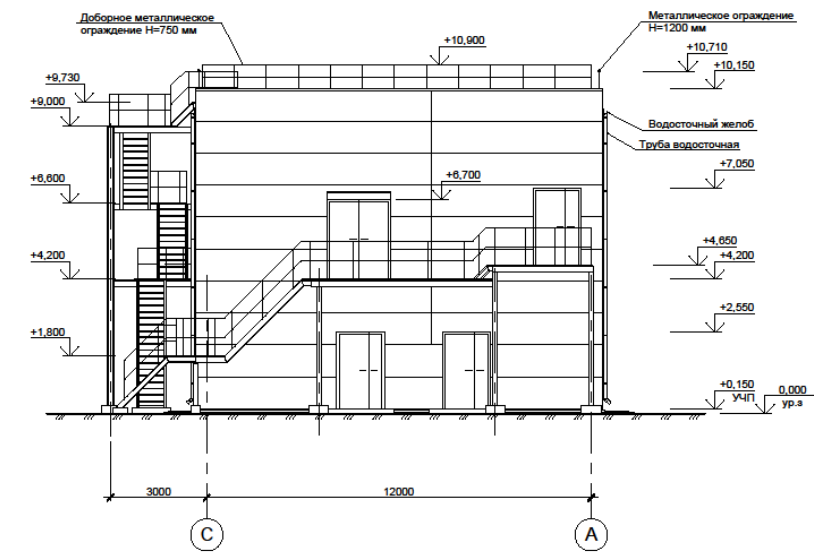


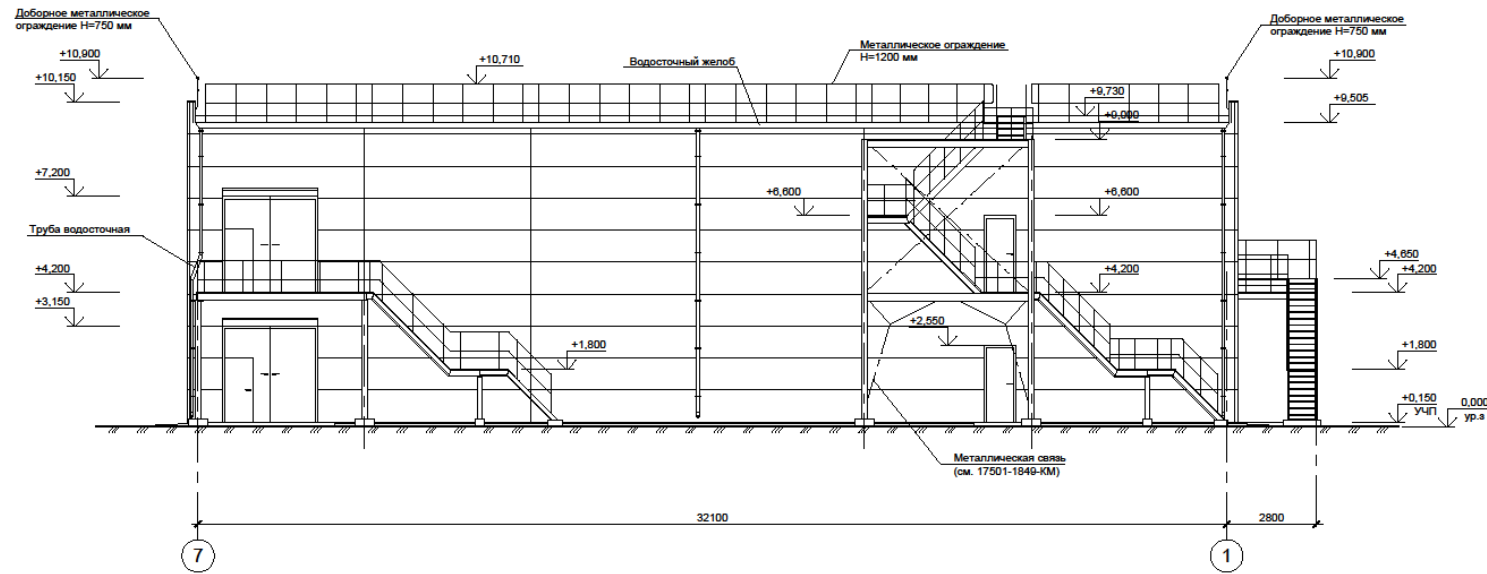
Фасад 1-7



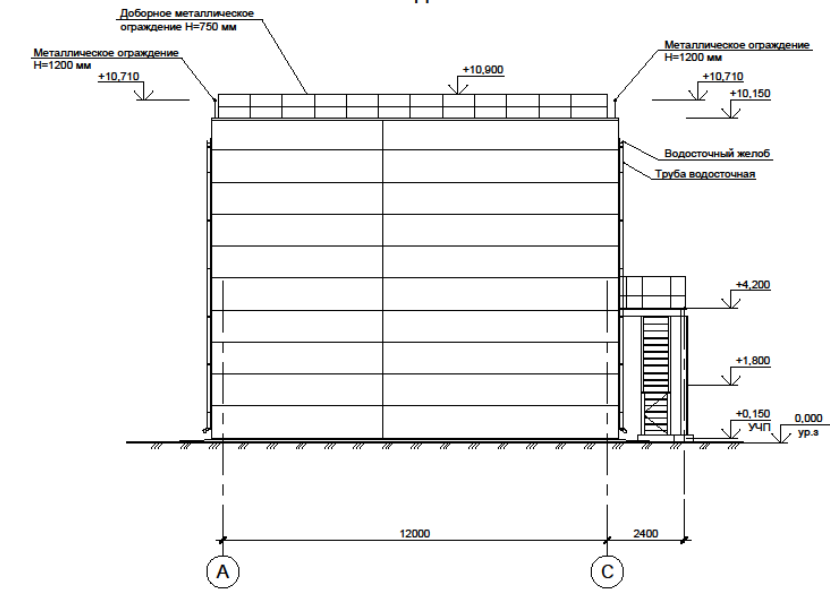
Фасад С-А



Фасад 7-1



Фасад А-С



1. Общие данные см. лист 01.
2. Данный лист см. совместно с листами 02, 03.
3. Схему расположения стеновых сэндвич-панелей см. лист 10.
4. Проемы для прохода трубопроводов, технологические отверстия и обрамление отверстий для установки жалюзийных решеток на фасадах условно не показаны. Схему расположения отверстий см. листы 11, 12.
5. В распашных воротах предусмотреть отверстия под решетки. Привязки решеток определить в готовых воротах, в зависимости от расположения ребер жесткости.
6. Отделка фасада - сэндвич-панели "Теплант" с полиэфирным покрытием металла могут быть заменены на сэндвич-панели других фирм с аналогичными характеристиками. Цвет-корпоративные цвета Заказчика.

Условные обозначения

- — — Стеновые сэндвич-панели "Теплант"
- — — Металлическая связь

Изм.	Кол. изм.	Лист	№ док.	Подпись	Дата	Стадия	Лист	Листов
						Р	5	
Имя, Фамилия, Имя Отчество						Фасады 1-7, С-А, 7-1, А-С		

Схема расположения стеновых сэндвич-панелей по оси А

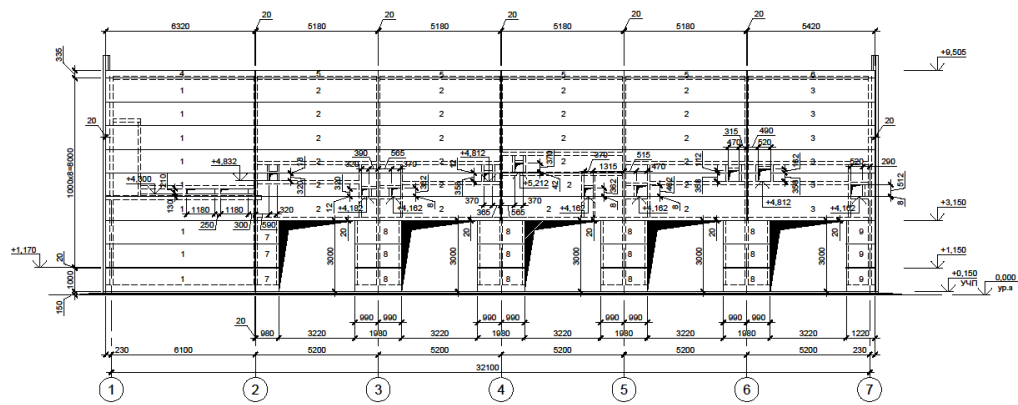


Схема расположения стеновых сэндвич-панелей по оси С

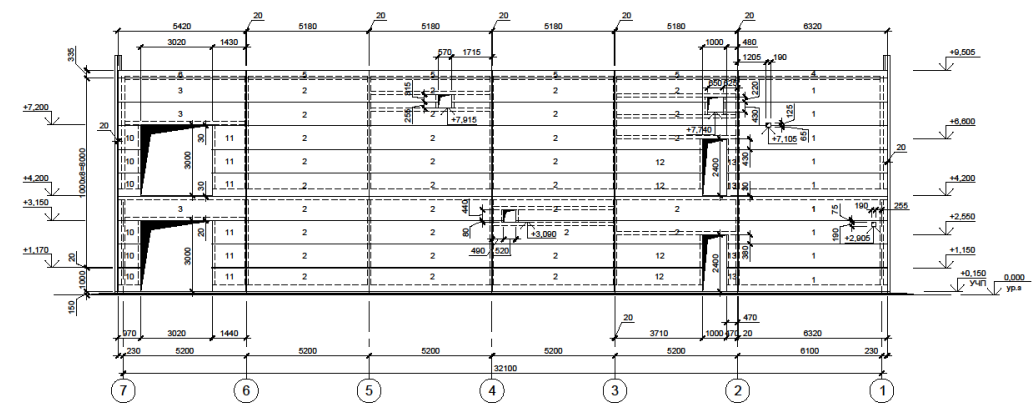


Схема расположения стеновых сэндвич-панелей по оси 1

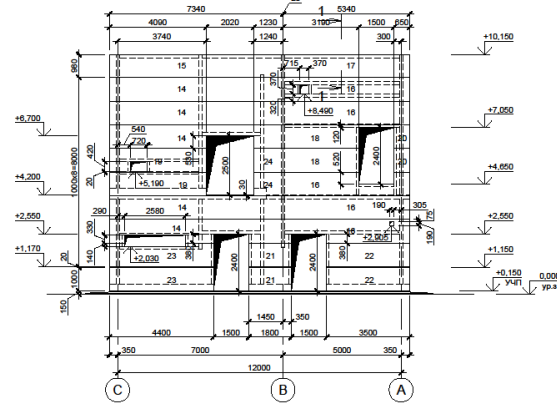


Схема расположения стеновых сэндвич-панелей по оси 7

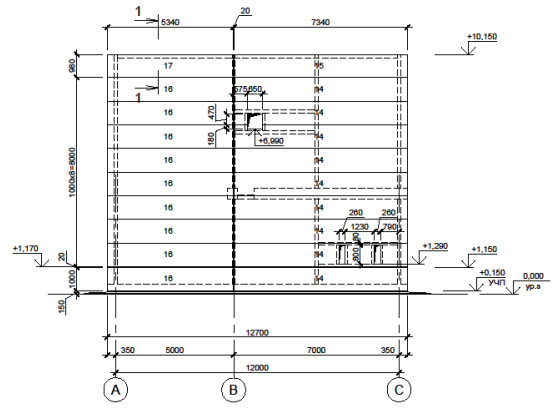


Схема расположения стеновых сэндвич-панелей по оси В

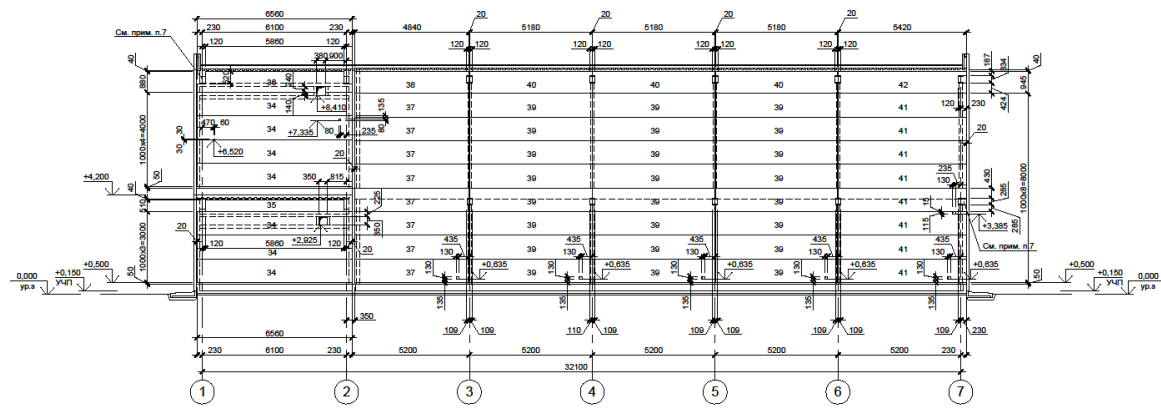


Схема расположения стеновых сэндвич-панелей по осям 3, 4, 5, 6

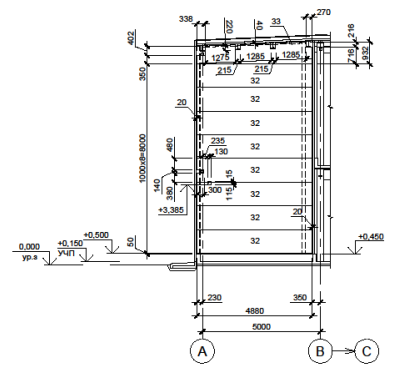


Схема расположения стеновых сэндвич-панелей по оси 2

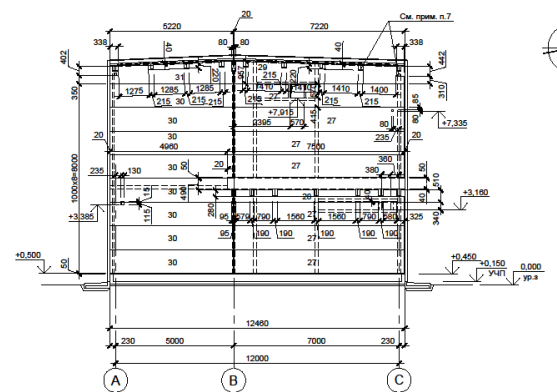
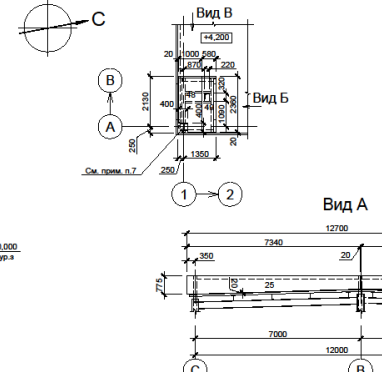
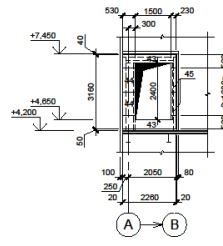


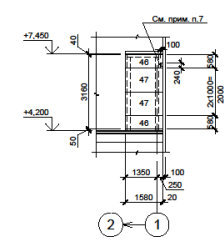
Схема расположения стеновых сэндвич-панелей на отм.+7.450 в осях 1-2, А-В



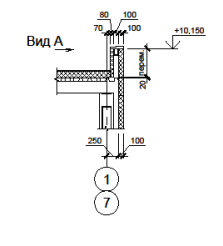
Вид Б



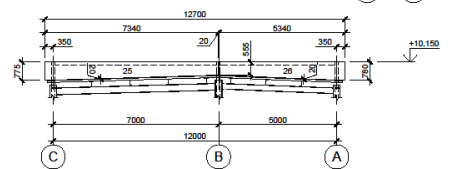
Вид В



1-1



Вид А



Условные обозначения  
--- Фахверк

Спецификация стеновых сэндвич-панелей

Пол.	Обозначение	Наименование	Кол.	Масш. К.	Примечание
		Панель стеновая			
1	Терпант	ПСБ 1000x4320x100	58	132.7	
2	по ТУ 5284-013-01386081-2001	ПСБ 1000x4180x100	58	128.8	
3	///	ПСБ 1000x4200x100	8	113.8	
4	///	ПСБ 330x520x100	2	44.5	
5	///	ПСБ 330x5180x100	8	36.5	
6	///	ПСБ 330x5420x100	2	38.2	
7	///	ПСБ 1000x680x100	3	20.6	
8	///	ПСБ 1000x1880x100	12	41.6	
9	///	ПСБ 1000x1230x100	3	25.6	
10	///	ПСБ 1000x470x100	6	20.4	
11	///	ПСБ 1000x1430x100	5	30.1	
12	///	ПСБ 1000x2710x100	4	77.9	
13	///	ПСБ 1000x470x100	4	9.9	
14	///	ПСБ 1000x7340x100	14	154.2	
15	///	ПСБ 980x7340x100	2	151.1	
16	///	ПСБ 1000x5340x100	14	112.2	
17	///	ПСБ 980x5340x100	2	106.9	
18	///	ПСБ 1000x3160x100	2	67.0	
19	///	ПСБ 1000x4060x100	2	85.9	
20	///	ПСБ 1000x650x100	2	13.7	
21	///	ПСБ 1000x1800x100	2	37.8	
22	///	ПСБ 1000x3500x100	2	73.5	
23	///	ПСБ 1000x4400x100	2	92.4	
24	///	ПСБ 1000x1230x100	2	25.9	
25	///	ПСБ 770x7340x80	2	105.8	
26	///	ПСБ 780x5340x80	2	77.5	
27	///	ПСБ 1000x7230x80	7	134.3	
28	///	ПСБ 510x7230x80	1	68.5	
29	///	ПСБ 657x7230x80	1	128.5	
30	///	ПСБ 1000x4220x80	8	97.1	
31	///	ПСБ 657x5220x80	1	92.9	
32	///	ПСБ 1000x4880x80	8	90.8	
33	///	ПСБ 930x4880x80	1	84.6	
34	///	ПСБ 1000x6560x80	7	122.1	
35	///	ПСБ 510x6560x80	1	55.6	
36	///	ПСБ 880x6560x80	1	107.4	
37	///	ПСБ 1000x4040x80	8	60.1	
38	///	ПСБ 945x4040x80	1	85.1	
39	///	ПСБ 1000x5180x80	24	95.4	
40	///	ПСБ 945x5180x80	3	91.1	
41	///	ПСБ 1000x4200x80	8	100.8	
42	///	ПСБ 945x4200x80	1	65.3	
43	///	ПСБ 580x2280x80	2	24.4	
44	///	ПСБ 1000x2300x80	2	9.9	
45	///	ПСБ 1000x2300x80	2	4.3	
46	///	ПСБ 580x1980x80	2	17.1	
47	///	ПСБ 1000x1580x80	2	26.4	
48	///	ПСБ 1000x2280x80	1	43.9	
49	///	ПСБ 580x2280x80	1	25.5	

- Общие данные см. лист 01.
- Данный лист см. совместно с листами 02, 08.
- Схемы расположения отверстий см. лист 11.
- Схемы расположения стенового фахверка см. чертежи 17501-1849-ИМ.
- Маркировка стеновых панелей принята согласно технического каталога "Конструктивные решения. Система сэндвич-панель Терпант".
- Стеновые панели обрезать согласно размерам на схемах расположения панелей.

Имя	Роль	Лист	№ доп.	Дата
Разработчик	Работник			
Проектировщик				
Нач. отдела				
И. номер				

Страница	Лист	Листов
P	10	

Схема расположения ограждающих конструкций по оси А

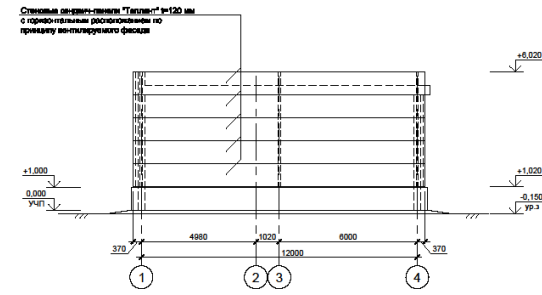


Схема расположения ограждающих конструкций по оси 1

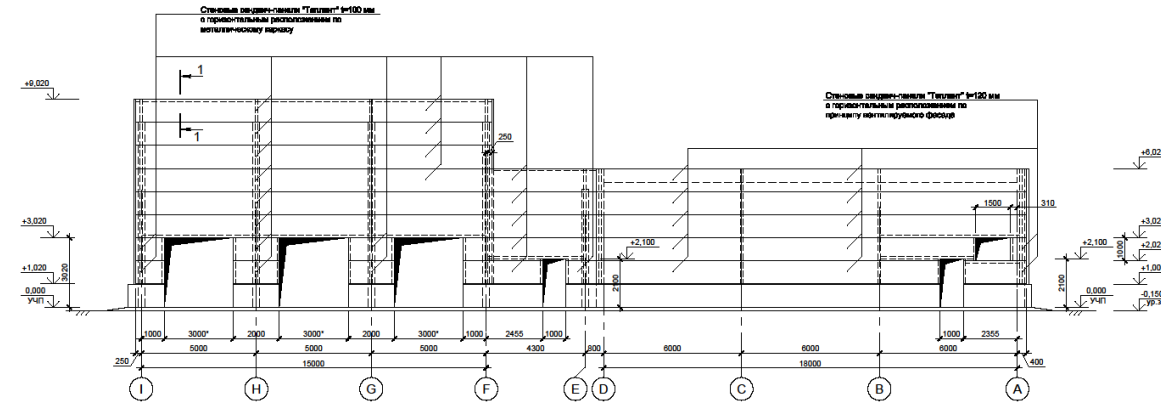


Схема расположения ограждающих конструкций по оси F

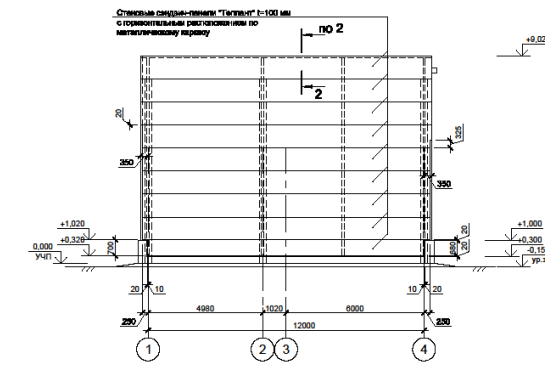


Схема расположения перегородок по осям G, H

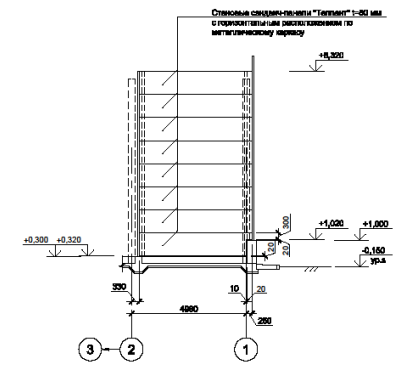


Схема расположения ограждающих конструкций по оси I

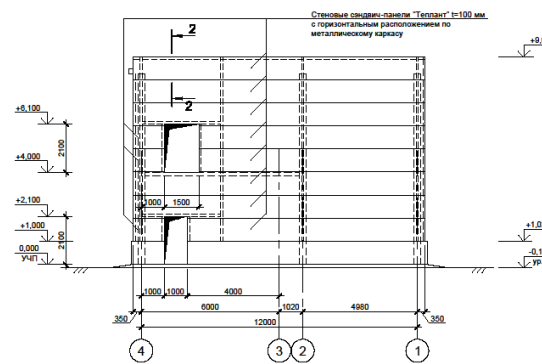


Схема расположения ограждающих конструкций по оси 4

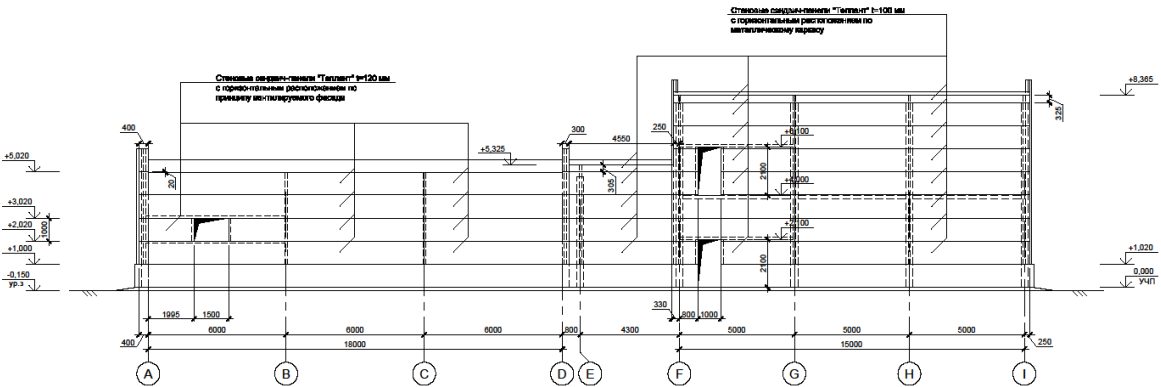
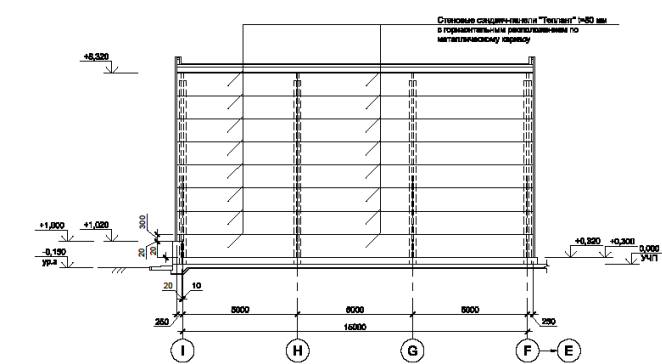
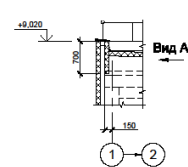


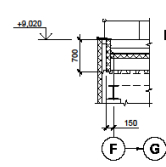
Схема расположения перегородки по оси 2



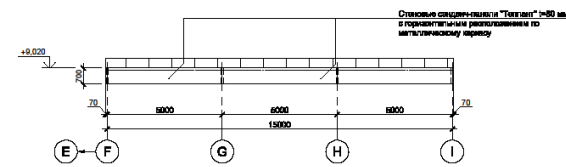
1-1



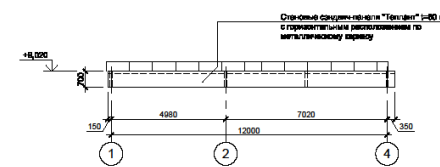
2-2



Вид А



Вид Б



Условные обозначения:

--- --- - проемы фальсверка

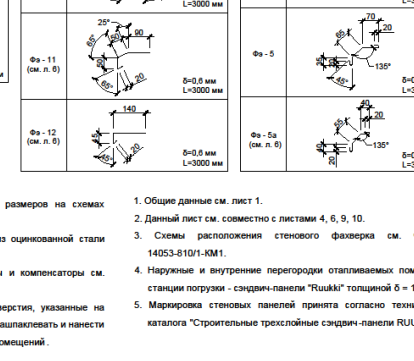
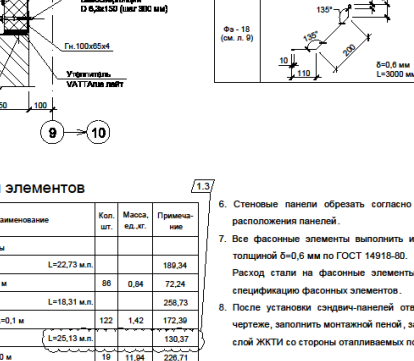
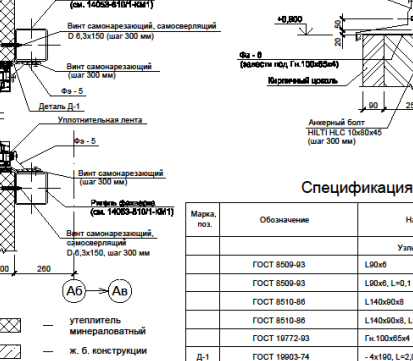
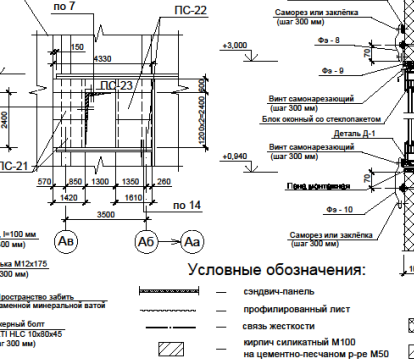
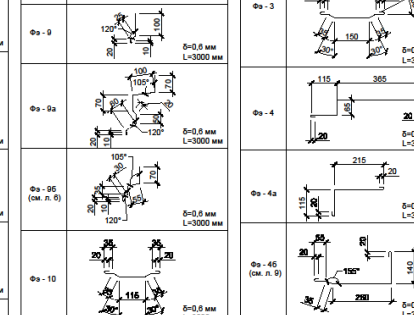
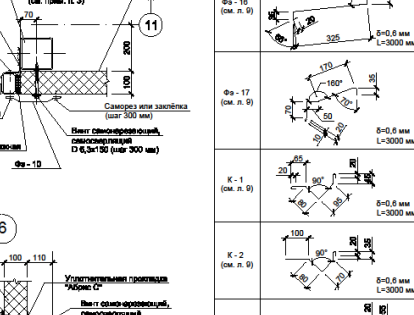
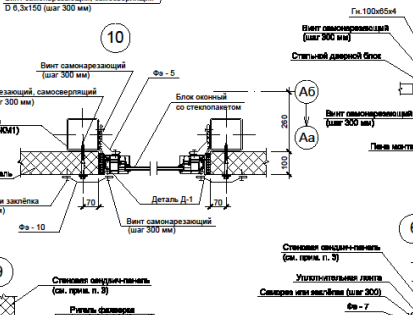
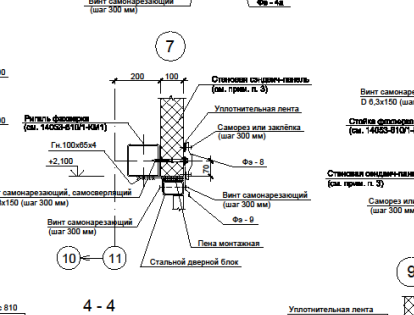
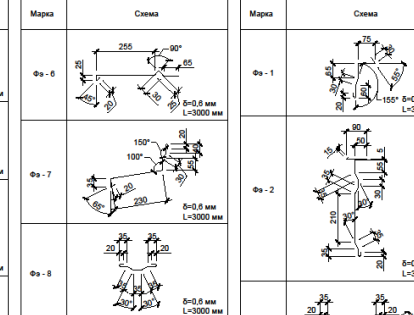
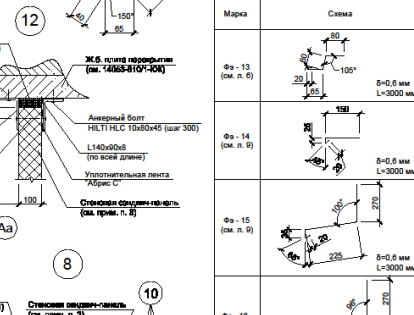
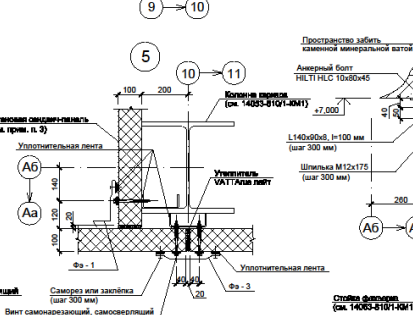
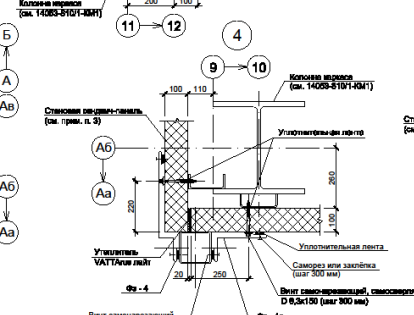
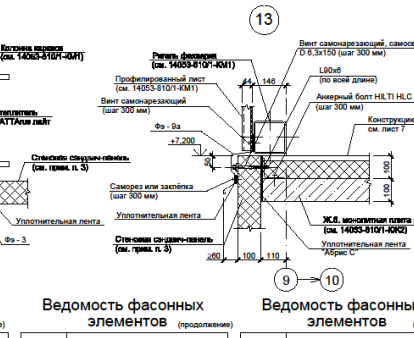
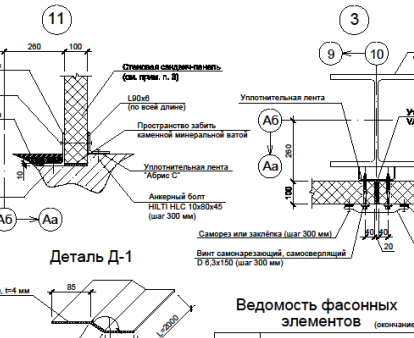
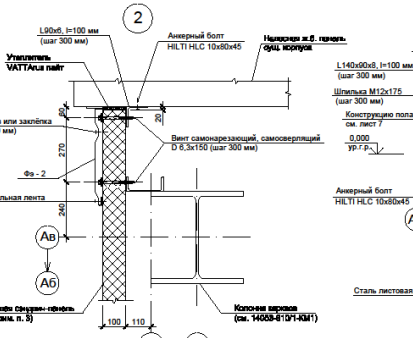
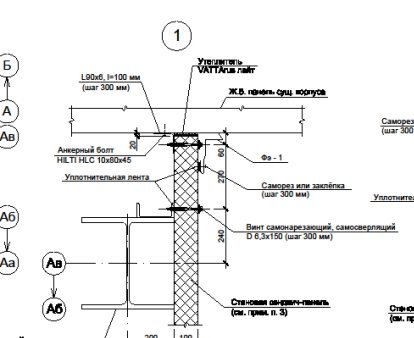
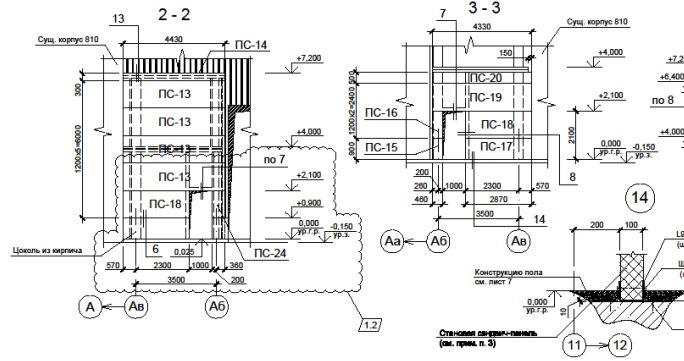
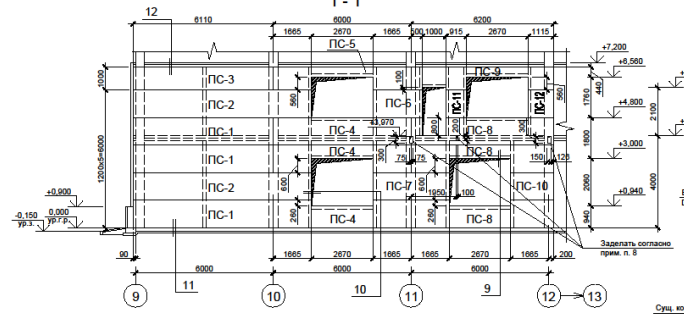
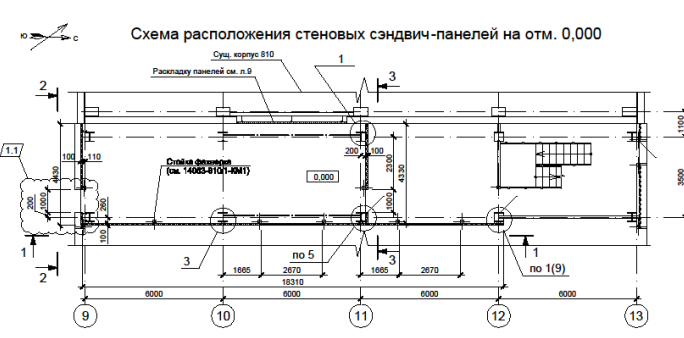
- Общие примечания см. на листе 16044-2106-01.02-КР2.3-01.
- Данный лист см. совместно с листами 16044-2106-01.02-КР2.3-01, 02, 16044-2106-01.02-КР2-01.

Имя	Колонка	Лист	Начало	Конец	Дата
Разработчик	Проверенный	Составитель	Гл. инженер	И. вент.	

Статус	Лист	Листов
П	6	

Схемы расположения ограждающих конструкций по осям А, 1, F, 1, 4 и перегородки по осям G, H, 2



**Условные обозначения:**

- сэндвич-панель
- профилированный лист
- связь жесткости
- вертел самонарезающий М100 на цементно-песчаном р-ре М50
- утеплитель минераловатный
- ж. б. конструкции

**Спецификация элементов**

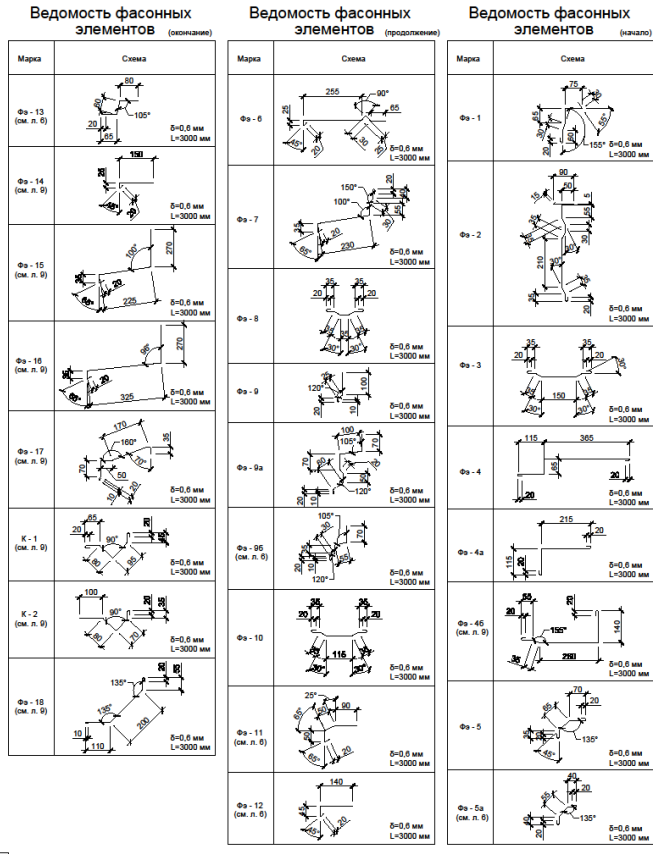
Марк. поз.	Обозначение	Наименование	Ед. изм.	Масса, кг.	Примечание
	ГОСТ 8509-03	L900h, L=100 мм	L=22,73 м.	88	189,34
	ГОСТ 8509-03	L900h, L=0,1 м	88	0,94	72,24
	ГОСТ 8510-08	L1400h0h, L=10,31 м			259,73
	ГОСТ 8510-08	L1400h0h, L=0,1 м	122	1,42	172,39
	ГОСТ 10772-03	Гк. 100h0h4			130,37
Д-1	ГОСТ 18603-74	-4х160, L=2,0 м	19	11,94	226,71

**Спецификация к схемам расположения стеновых сэндвич-панелей**

Марк. поз.	Обозначение	Наименование	Кол. шт.	Масса, кг.	Примечание
ПС-1	ТУ 5284-001-4633367-04	ПС "Вентил-С"® 100х1200х4110	3	159,1	477,3
ПС-2	.....	.....	2	202,2	494,4
ПС-3	.....	.....	1	132,8	132,8
ПС-4	.....	.....	3	156,5	469,5
ПС-5	.....	.....	1	130,2	130,2
ПС-6	.....	.....	1	56,4	56,4
ПС-7	.....	.....	1	86,7	86,7
ПС-8	.....	.....	3	161,6	484,5
ПС-9	.....	.....	1	134,6	134,6
ПС-10	.....	.....	1	48,6	48,6
ПС-11	.....	.....	1	23,9	23,9
ПС-12	.....	.....	1	29,1	29,1
ПС-13	.....	.....	4	115,4	461,6
ПС-14	.....	.....	1	28,9	28,9
ПС-15	.....	.....	1	9,0	9,0
ПС-16	.....	.....	1	12,0	12,0
ПС-17	.....	.....	1	56,1	56,1
ПС-18	.....	.....	2	74,8	149,6
ПС-19	.....	.....	1	112,8	112,8
ПС-20	.....	.....	1	47,0	47,0
ПС-21	.....	.....	2	37,0	74,0
ПС-22	.....	.....	2	41,9	83,8
ПС-23	.....	.....	1	56,4	56,4
ПС-24	.....	.....	1	10,0	10,0

**Спецификация фасонных элементов**

Марк. поз.	Обозначение	Наименование	Кол. шт.	Масса, кг.	Примечание
Фа-1	Датный лист	Фасонный элемент	5	4,03	20,15
Фа-2	.....	.....	3	8,76	26,28
Фа-3	.....	.....	4	4,81	19,24
Фа-4	.....	.....	3	8,34	25,02
Фа-4a	.....	.....	3	5,23	15,69
Фа-4b	.....	.....	3	7,83	23,49
Фа-5	.....	.....	11	3,11	34,21
Фа-6	.....	.....	12	2,82	31,44
Фа-6	.....	.....	2	6,01	12,02
Фа-7	.....	.....	2	6,26	12,52
Фа-8	.....	.....	8	3,18	25,44
Фа-9	.....	.....	8	2,27	18,16
Фа-9a	.....	.....	2	5,85	11,30
Фа-10	.....	.....	4	3,18	12,72
Фа-11	.....	.....	13	4,21	54,03
Фа-12	.....	.....	3	2,90	8,70
Фа-13	.....	.....	11	3,25	35,75
Фа-14	.....	.....	30	2,76	82,80
Фа-15	.....	.....	0	7,75	69,75
Фа-16	.....	.....	4	9,17	36,68
Фа-17	.....	.....	7	5,39	36,63
К-1	.....	Компенсатор	7	4,74	33,18
К-2	.....	.....	7	4,39	30,73
Фа-18	.....	Фасонный элемент	28	5,85	164,20



6. Стеновые панели обрезать согласно размерам на схемах расположения панелей.  
 7. Все фасонные элементы выполнять из оцинкованной стали толщиной δ=0,6 мм по ГОСТ 14918-80.  
 Расход стали на фасонные элементы и компенсаторы см. спецификацию фасонных элементов.  
 8. После установки сэндвич-панелей отверстия, указанные на чертеже, заполнить монтажной пеной, зашпаклевать и нанести слой ЖКИ со стороны отапливаемых помещений.

1. Общие данные см. лист 1.  
 2. Данный лист см. совместно с листами 4, 5, 9, 10.  
 3. Схемы расположения стенового факера см. чертежи 14053-8101-КМ1.  
 4. Наружные и внутренние перегородки отапливаемых помещений станции погрузки - сэндвич-панели "Ruukki" толщиной δ = 100 мм.  
 5. Маркировка стеновых панелей принята согласно технического каталога "Строительные трехслойные сэндвич-панели RULOKKI".

Изм.	№	Дата	Содержание	Лист	Всего
.....	.....	.....	.....	.....	.....

Схемы расположения стеновых сэндвич-панелей на отм. 0,000 и +4,000  
 Сетины. Уфа.



Схема расположения ограждающих конструкций по оси 1

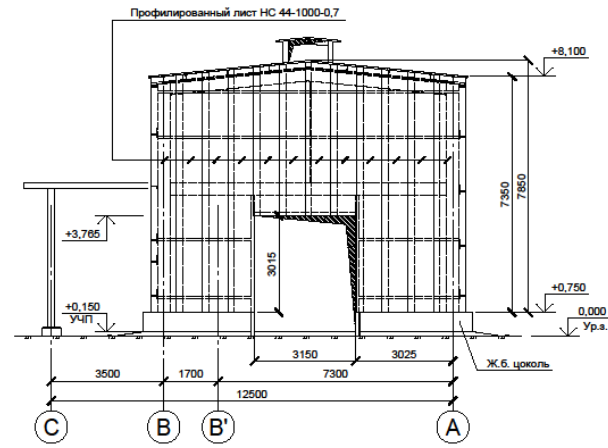


Схема расположения ограждающих конструкций по оси А

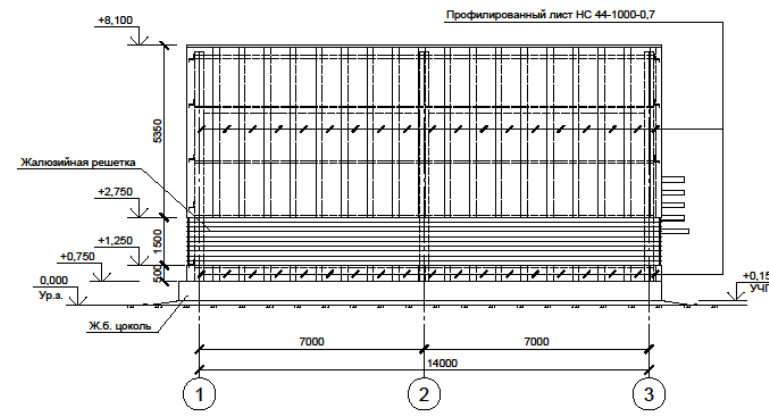


Схема расположения ограждающих конструкций на отм. +8,100...+8,600

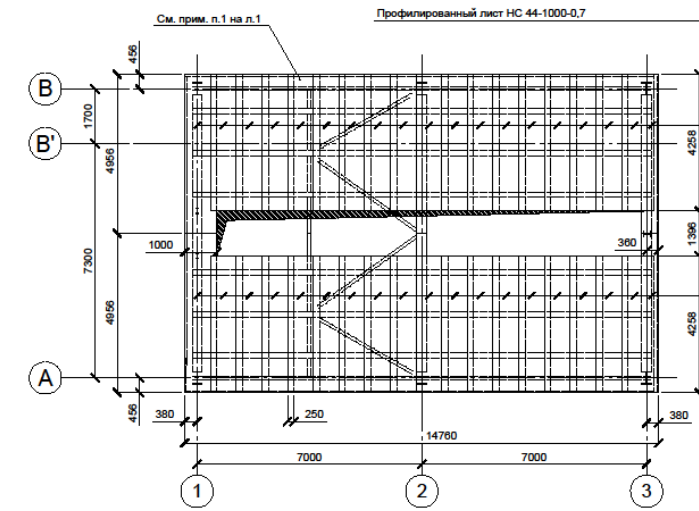


Схема расположения ограждающих конструкций по оси 3

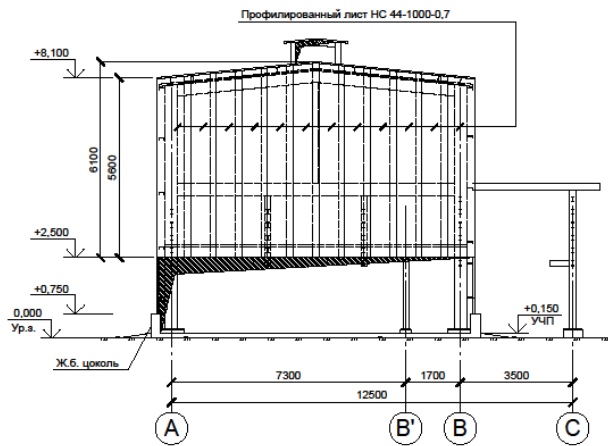


Схема расположения ограждающих конструкций по оси В

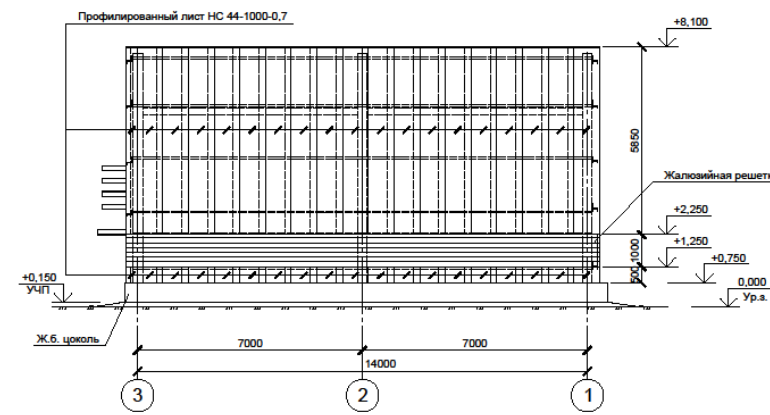
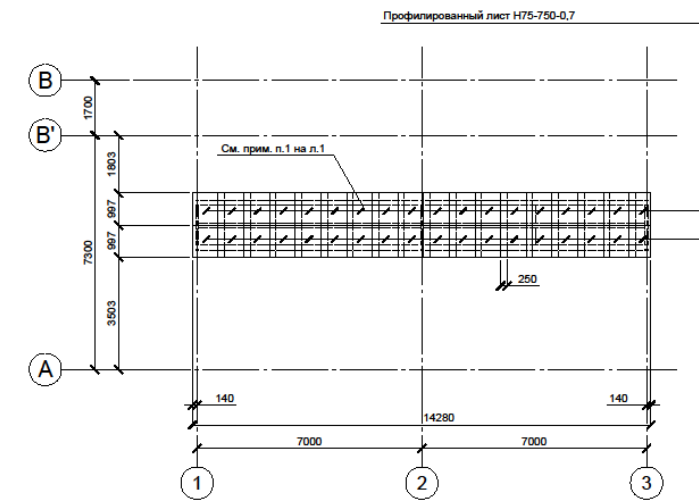
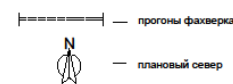


Схема расположения ограждающих конструкций на отм. +9,215...+9,315



Условные обозначения



Составлено	
Имя, № подл.	
Лист и дата	
Взам. инв. №	

Имя, № подл.	Лист	№ док.	Подпись	Дата	Стадия	Лист	Листов
Разраб.					П	4	
Проверил							
Нач. отдела							
Гл. строит.							
Н. контр.							

СА 31/1. Компрессорная азота.  
Схемы расположения ограждающих конструкций.