

Схема расположения плиты перекрытия ПМ1 на отм. +12,500

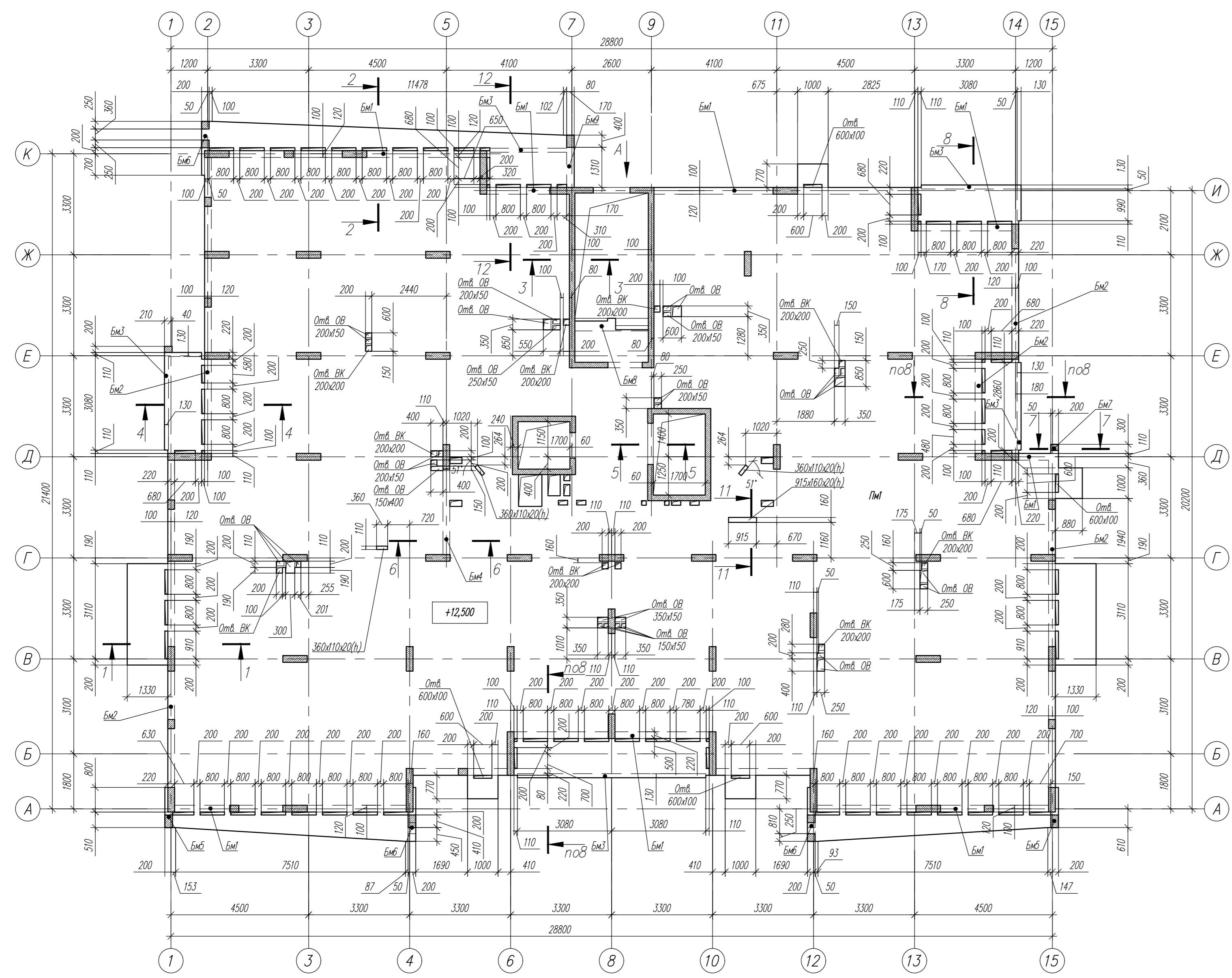
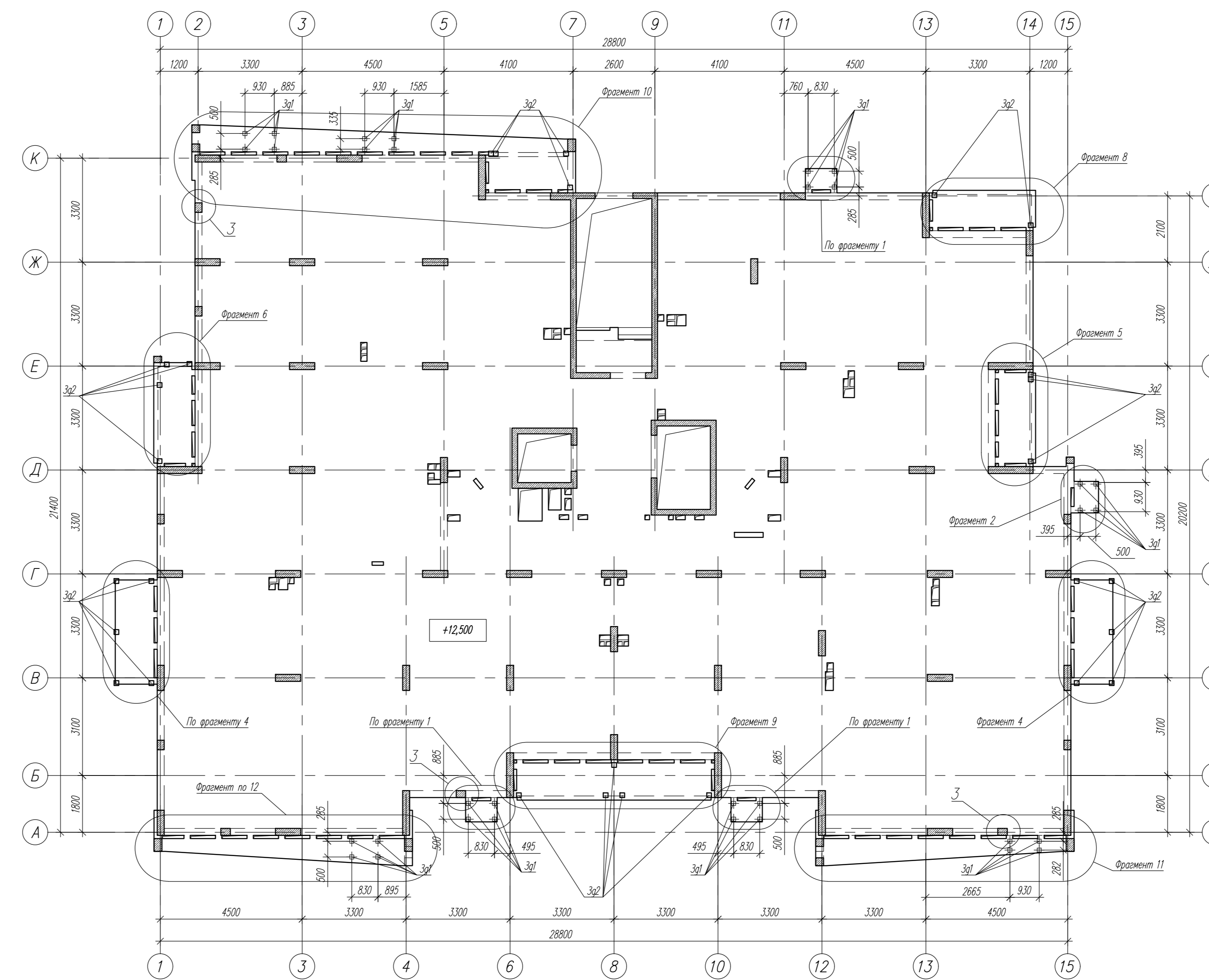


Схема расположения закладных деталей плиты перекрытия ПМ1 на отм. +12,500



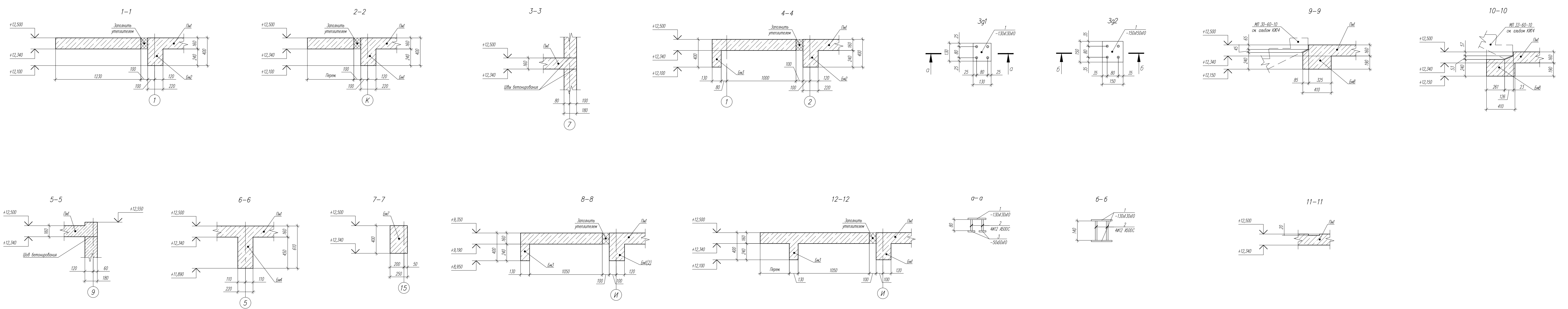
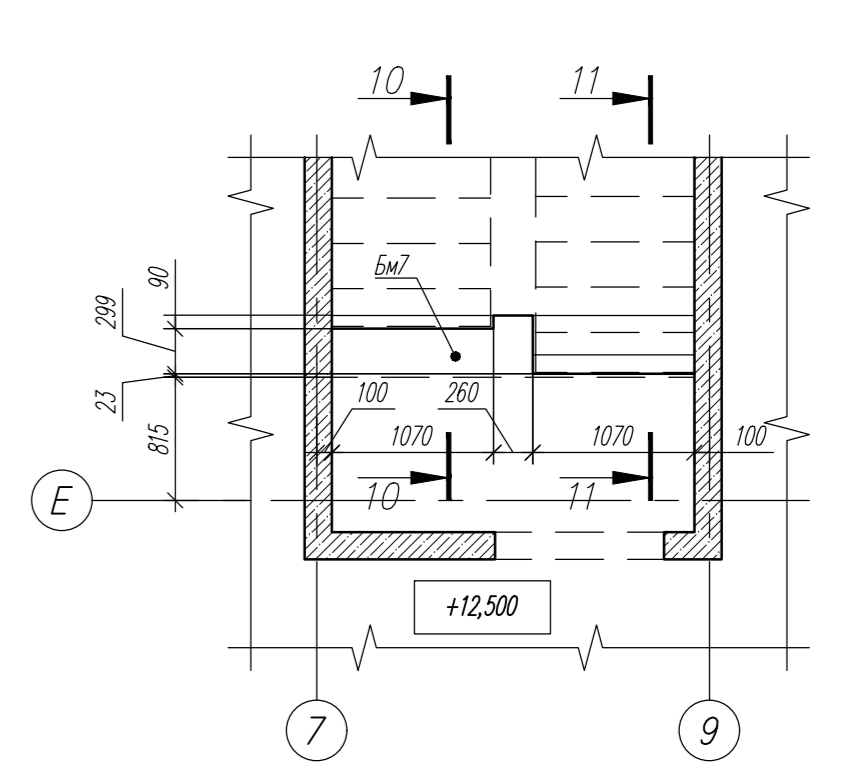
Спецификация к схеме расположения плиты перекрытия ПМ1

Поз	Обозначение	Наименование	Кол	Масса ед., кг	Прим-чаие
		Плита железобетонная			
ПМ1		Железобетонная плита ПМ1	1		
		База железобетонная			
БМ1		Железобетонная база БМ1	1		
БМ2		Железобетонная база БМ2	1		
БМ3		Железобетонная база БМ3	1		
БМ4		Железобетонная база БМ4	1		
БМ5		Железобетонная база БМ5	2		
БМ6		Железобетонная база БМ6	3		
БМ7		Железобетонная база БМ7	1		
БМ8		Железобетонная база БМ8	1		
БМ9		Железобетонная база БМ9	1		

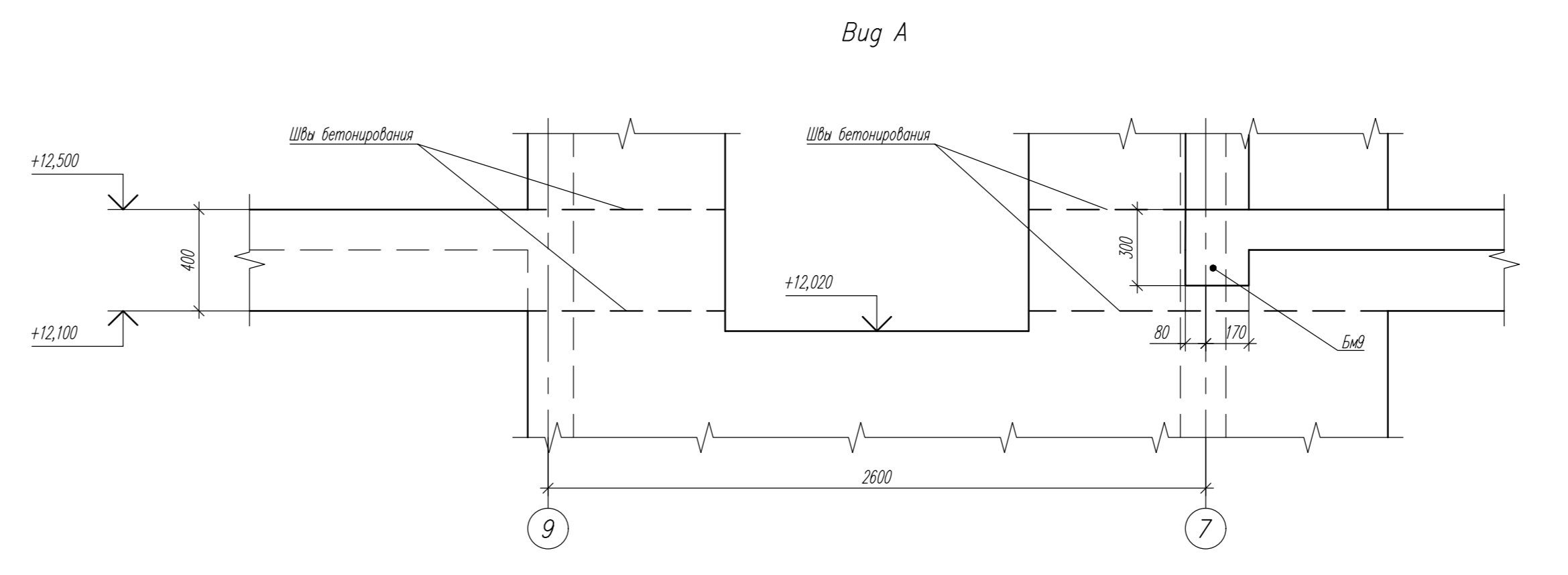
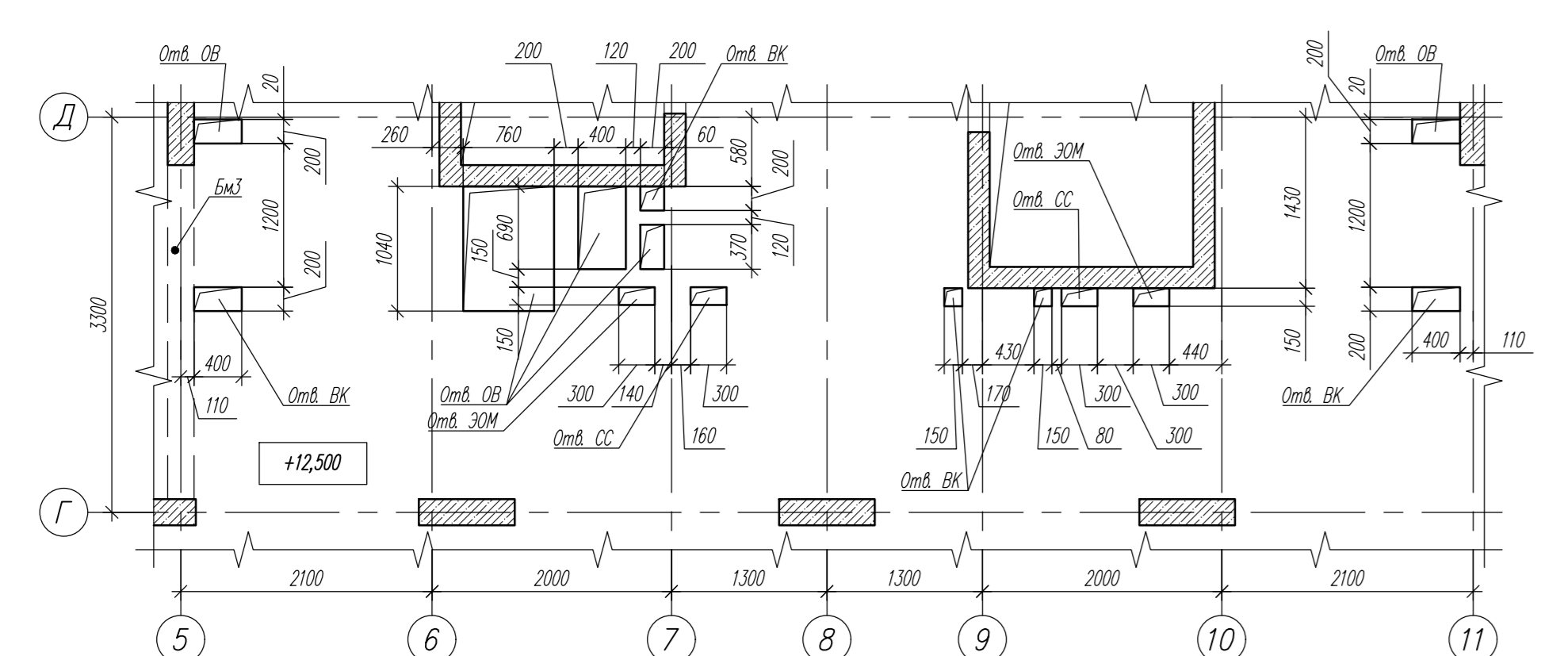
Спецификация к закладным деталям ЗД

Поз	Обозначение	Наименование	Кол	Масса ед., кг	Прим-чаие
		ЗД			
1	ГОСТ 18803-2015	~ 150x150, l=10	1	1,33	
2	ГОСТ Р 52544-2006	#12 4500С, l=100	4	0,29	
3	ГОСТ 18803-2015	~ 50x50, l=10	4	0,20	
4	ГОСТ Р 52544-2006	#12 4500С, l=200	1	0,23	
Итого:				2,45	
		ЗД			
1	ГОСТ 18803-2015	~ 150x150, l=10	2	1,77	
2	ГОСТ Р 52544-2006	#12 4500С, l=100	4	0,14	
Итого:				2,33	

Фрагмент плана в осях 7-9/Е



Фрагмент плана в осях 5-11/Г-Д



- Общие данные см. лист 1.
- До бетонирования в плите перекрытия предусмотреть каналы, ниши и отверстия для прокладки сетей электроснабжения (см. раздел 33/17/2016-Р-Д3-ЭОМ). Укладка сетей электроснабжения допускается в середине толщины плиты. Отклонения от середины приняты не более 10...15 мм.
- После раскладки термовкладыши заполнить минераловатным утеплителем $\rho = 90 \text{ кг/м}^3$, $\lambda = 0,04 \text{ Вт/м}\cdot\text{С}$.
- Для обеспечения прочного и плотного сцепления бетонного основания со свежесложенным бетоном в швах бетонирования требуется:
 - удалить поверхность цементную пленку со всей площади бетонирования;
 - срубить наплывы бетона и участки нарушенной структуры;
 - удалить опалубку штраб, пробок и другие ненужные закладные части;
 - очистить поверхность бетона от сора и пыли, а перед началом бетонирования поверхность старого бетона прогутить струей сжатого воздуха.

33/17/2016-Р-Д3-ЭОМ Заказчик АО "ИО"		Комплексная застройка территории по адресу: город Москва, поселение Солнечногорское, поселок Коммунарка, участок 17 (ИПТ 2-3), многоэтажные дома с нежилыми помещениями М1, М2, М3, М4, М5		Статус	Лист	Листов
Имя	Клиент	Планировщик	Дата	Р	3	
Проектировщик	Сметчик	Инженер-проектировщик	Дата			
Проектировщик	Сметчик	Инженер-проектировщик	Дата			
Проектировщик	Сметчик	Инженер-проектировщик	Дата			
Проектировщик	Сметчик	Инженер-проектировщик	Дата			