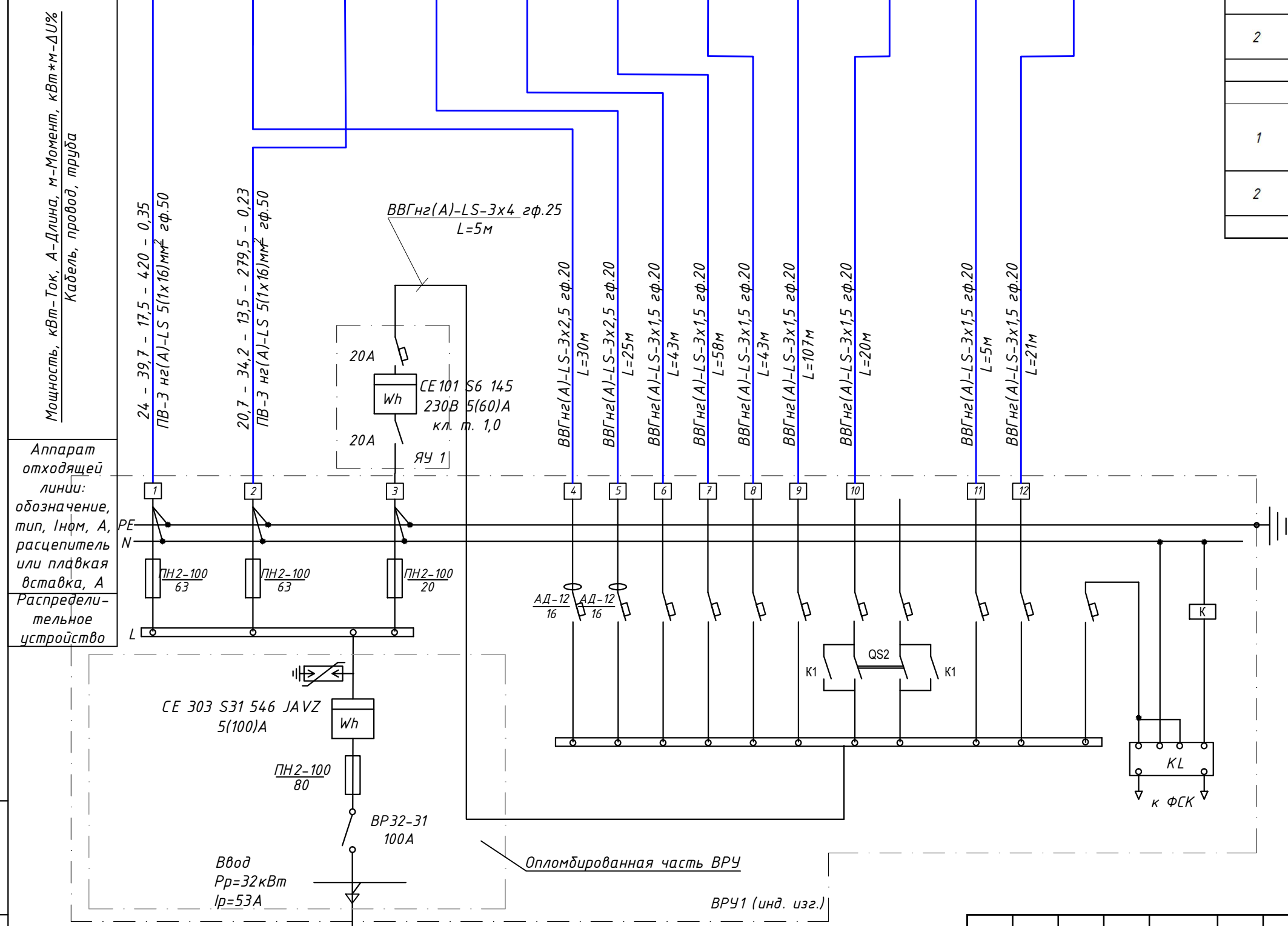


Электро-приёмник	Бытовая нагрузка квартир	Розетки для уборочных машин	Бытовая нагрузка квартир	Розетки для уборочных машин	Рабочее освещение лестничной клетки и холла	Рабочее освещение этажных коридоров	Дежурное освещение этажных коридоров	Эвакуационное освещение	Освещение входа, номерного знака	Домофон	Телефония
	Ст.1.1	Ст.1.2	Ст.1.3	Ст.1.4	Ст.1.5	Ст.1.6	Ст.1.7	Ст.1.8	Ст.1.9	Ст.1.10	Ст.1.11

№пп	Наименование нагрузки	Количество квартир, сооружений	Удельная нагрузка за ед., кВт	Расчётная нагрузка, кВт
1	Бытовая нагрузка стояка 1 с плитами на природном газе	12	2	24
2	Бытовая нагрузка стояка 3 с плитами на природном газе	9	2,3	20,7
Итого:				44,7
Нагрузка жилого дома				
1	Бытовая нагрузка блока жилого дома с плитами на природном газе	21	1,5	31,5
2	Общедомовые нагрузки секции жилого дома	-	-	0,5
Итого нагрузка жилого дома				32

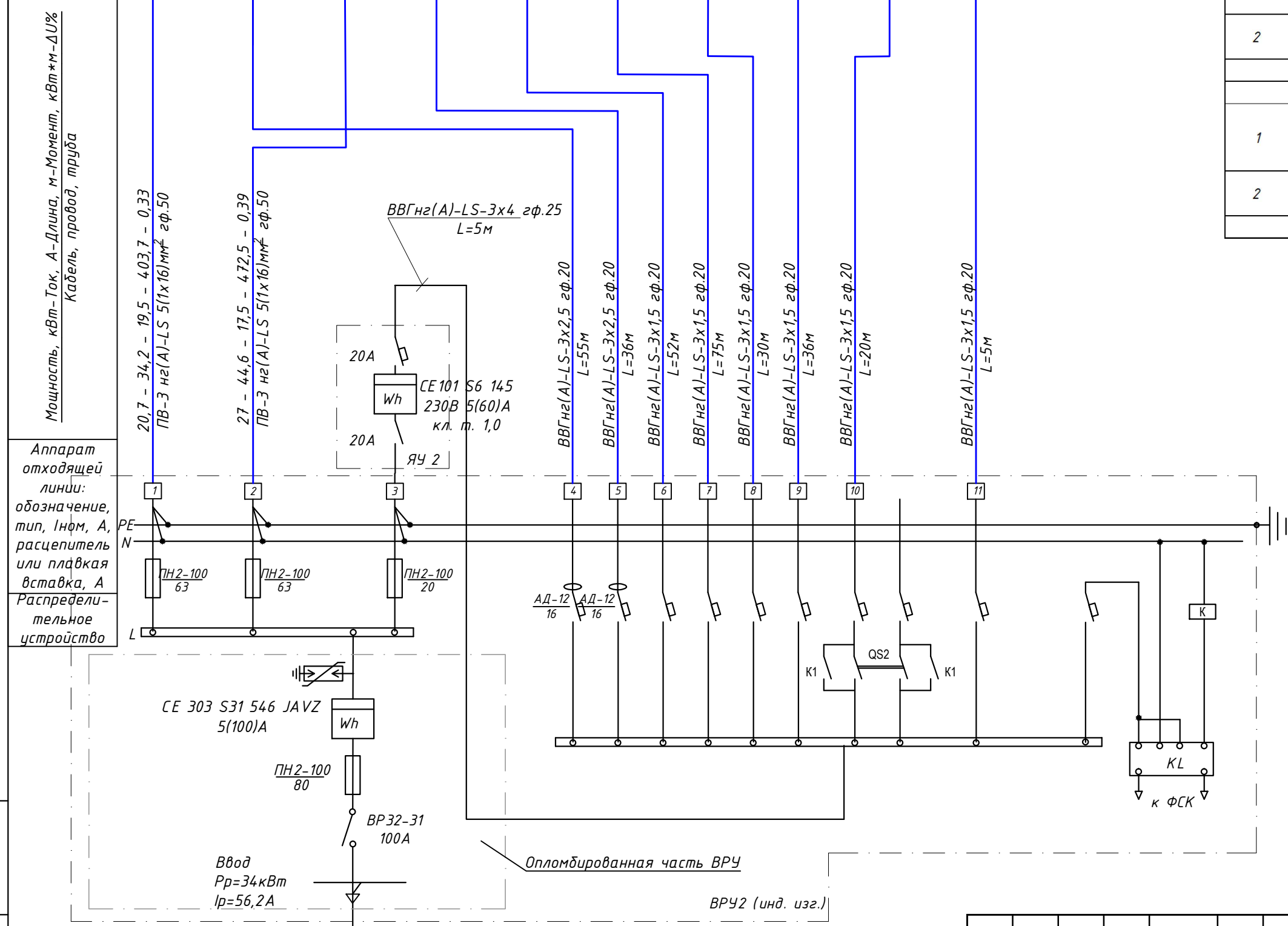


Инв.№ подл.	Взам.инв. №
Подпись и дата	

002/18-ИОС5.1.ГЧ						
Проектирование многоквартирного трех этажного жилого дома по адресу: ул. Межевая г. Симферополь, Республика Крым						
Изм.	Кол.уч.	Лист	№ док.	Подп.	Дата	
Разработал	Чернозог	Семенова				
Проверил						
ГИП	Семенова					
Н. контр	Мамбетова					
Принципиальная схема питающих сетей секции 1 жилого дома				Стадия	Лист	Листов
				П	1	
ООО "СНН ГРУПП"						

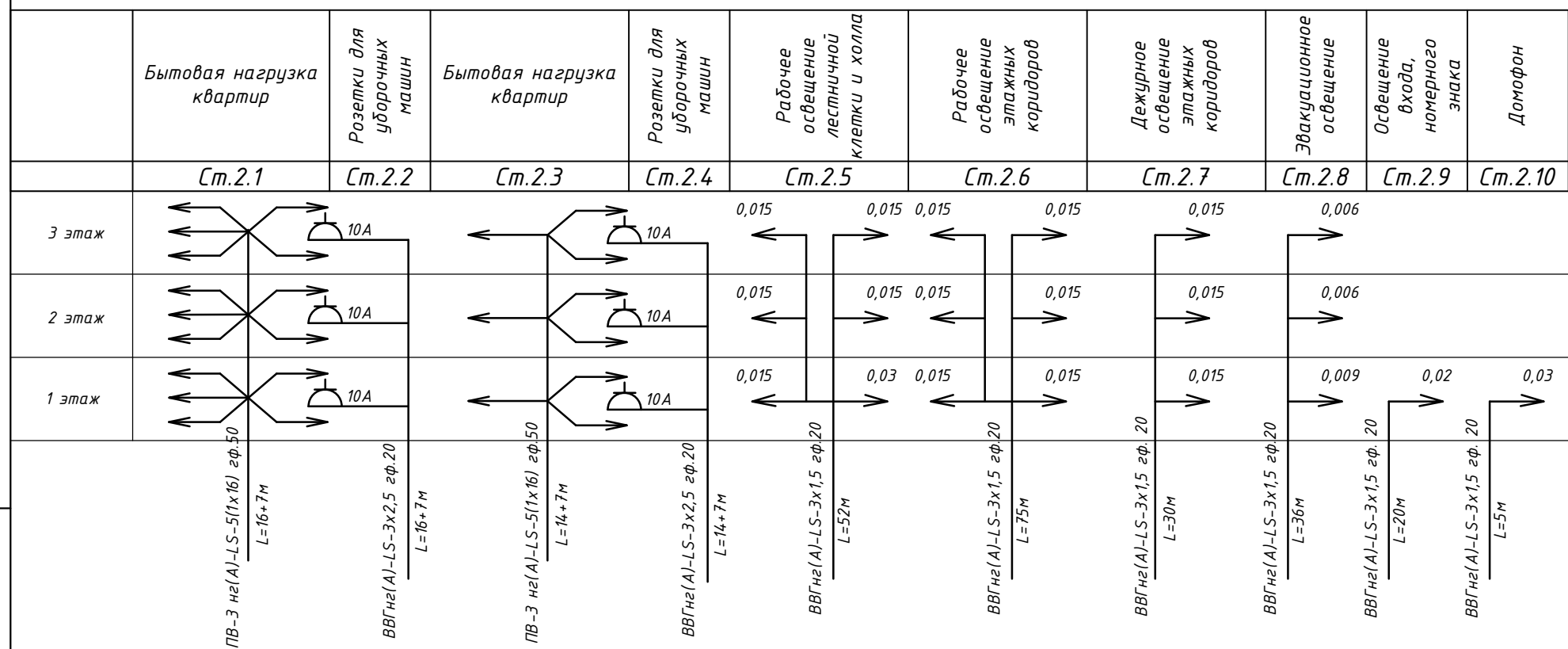
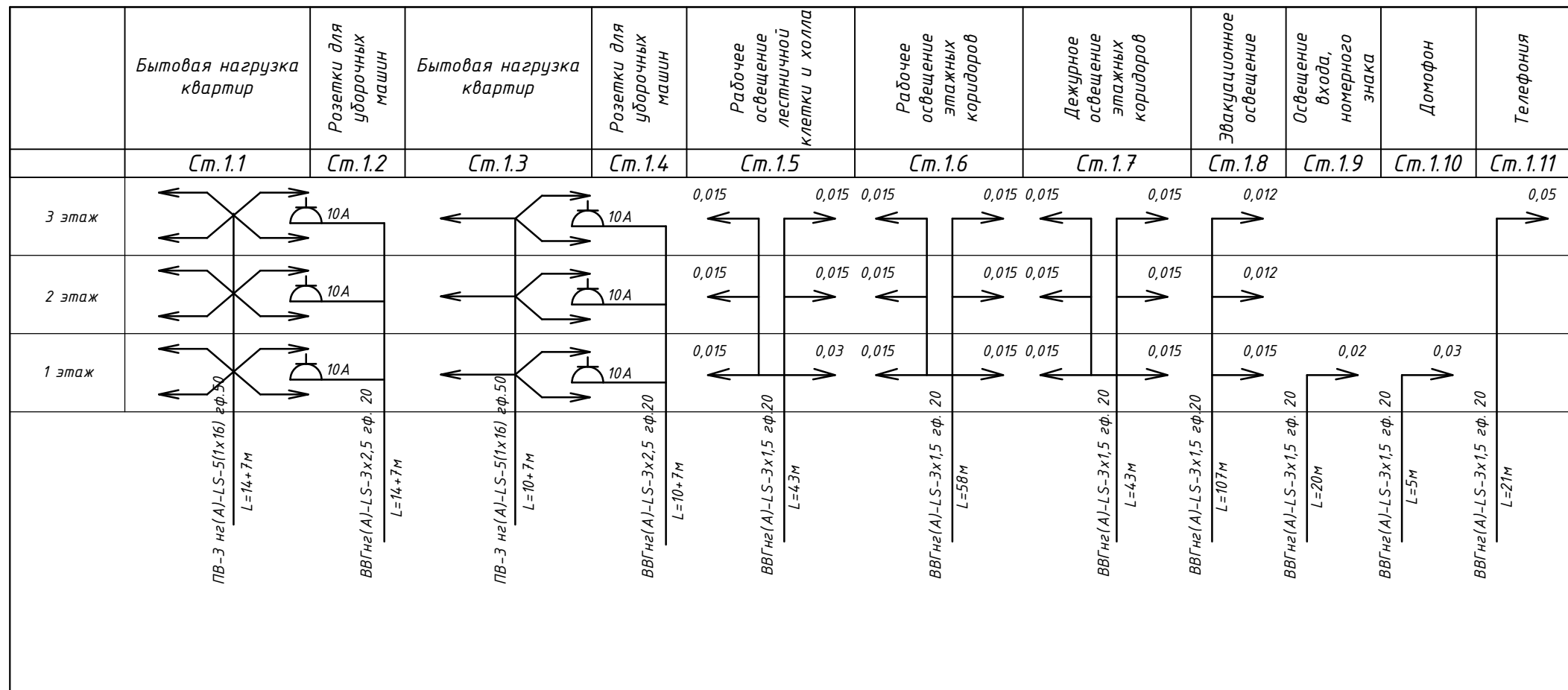
Электро-приёмник	Бытовая нагрузка квартир	Розетки для уборочных машин	Бытовая нагрузка квартир	Розетки для уборочных машин	Рабочее освещение лестничной клетки и холла	Рабочее освещение этажных коридоров	Дежурное освещение этажных коридоров	Эвакуационное освещение	Освещение входа, номерного знака	Домофон
	Ст.2.1	Ст.2.2	Ст.2.3	Ст.2.4	Ст.2.5	Ст.2.6	Ст.2.7	Ст.2.8	Ст.2.9	Ст.2.10

№пп	Наименование нагрузки	Количество квартир, сооружений	Удельная нагрузка за ед., кВт	Расчётная нагрузка, кВт
1	Бытовая нагрузка стояка 1 с плитами на природном газе	9	2,3	20,7
2	Бытовая нагрузка стояка 3 с плитами на природном газе	15	1,8	27
Итого:				47,7
Нагрузка жилого дома				
1	Бытовая нагрузка блока жилого дома с плитами на природном газе	24	1,4	33,6
2	Общедомовые нагрузки секции жилого дома	-	-	0,3
Итого нагрузка жилого дома				34



Инв.№ подл.	Взам.инв. №
Подпись и дата	

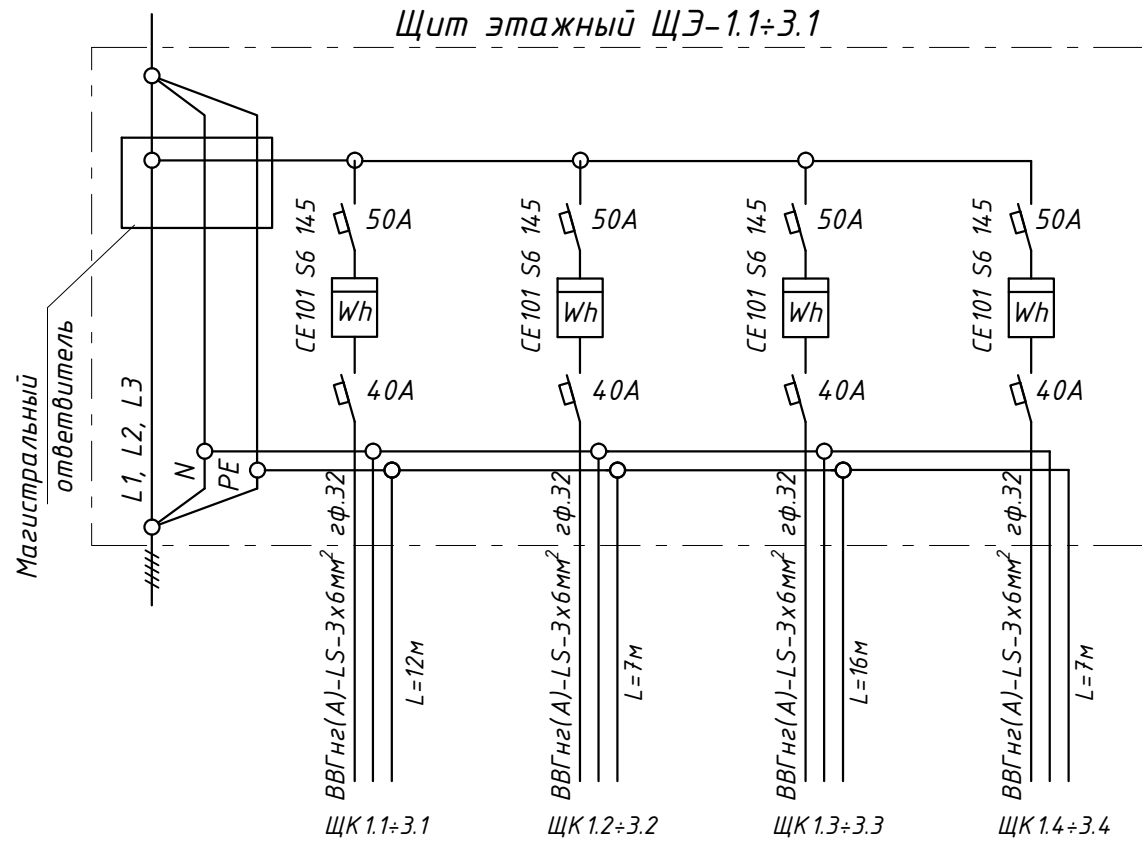
002/18-ИОС5.1.ГЧ					
Проектирование многоквартирного трех этажного жилого дома по адресу: ул. Межевая г. Симферополь, Республика Крым					
Изм.	Кол.уч.	Лист	№ док.	Подп.	Дата
Разработал	Чернозог			<i>А.С.Чернозог</i>	
Проверил	Семенова			<i>Е.В.Семенова</i>	
ГИП	Семенова			<i>Е.В.Семенова</i>	
Н. контр	Мамбетова			<i>М.М.Мамбетова</i>	
Принципиальная схема питающих сетей секции 2 жилого дома				Стадия	Лист
				П	2
				ООО "СНН ГРУПП"	



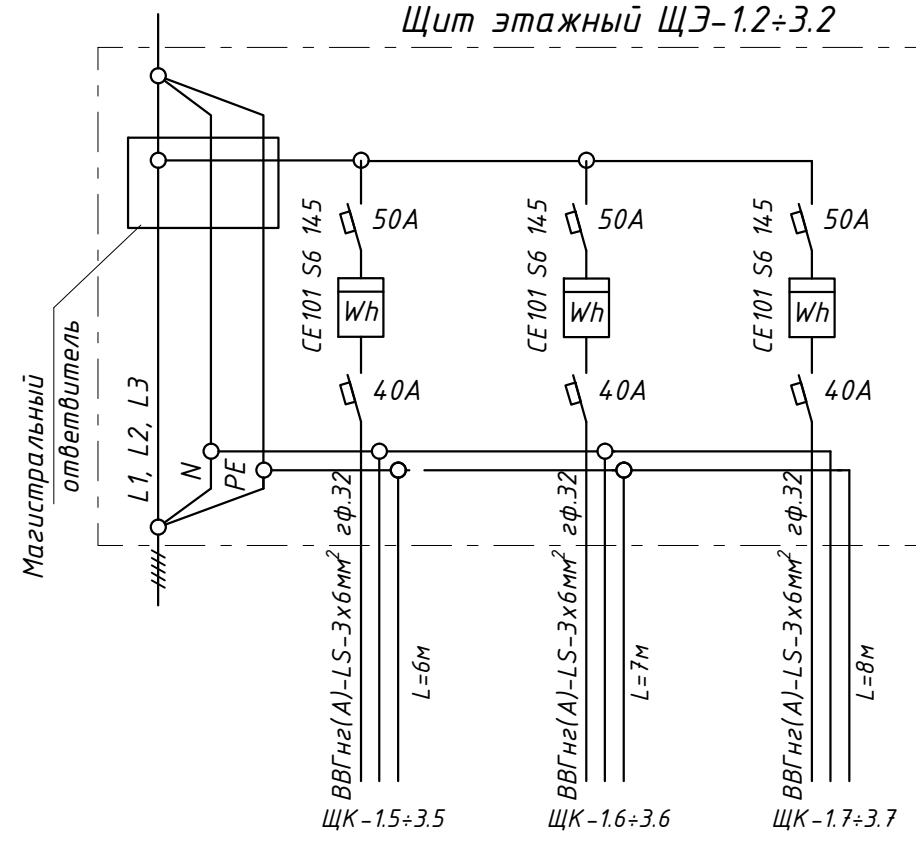
Инв.№ подл.	Подпись и дата	Взам.инв. №
-------------	----------------	-------------

002/18-ИОС5.1.ГЧ					
Проектирование многоквартирного трех этажного жилого дома по адресу: ул. Межевая г. Симферополь, Республика Крым					
Изм.	Кол.уч.	Лист	№ док.	Подп.	Дата
Разработал	Черног				
Проверил	Семенова				
ГИП	Семенова				
Н. контр	Мамбетова				
Принципиальная схема питающей сети				Стадия	Лист
				П	3
				Листов	
				ООО "СНН ГРУПП"	

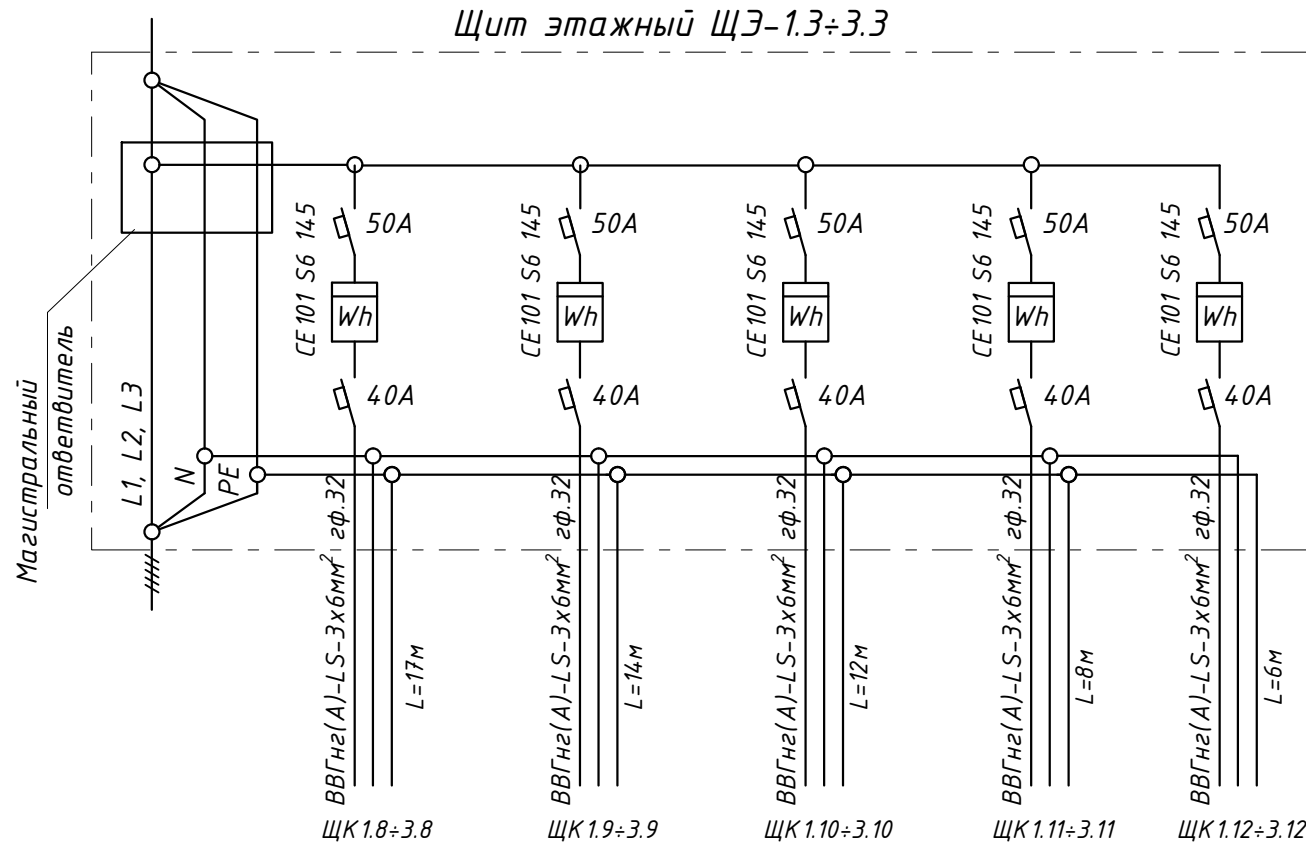
Щит этажный ЩЭ-1.1÷3.1



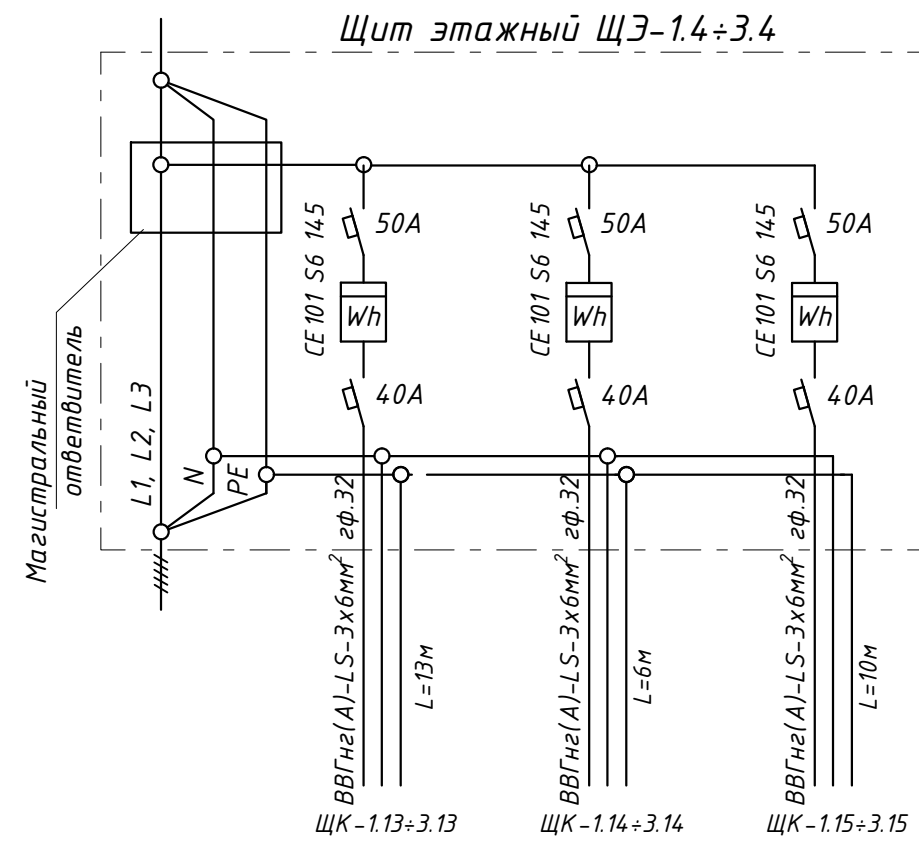
Щит этажный ЩЭ-1.2÷3.2



Щит этажный ЩЭ-1.3÷3.3



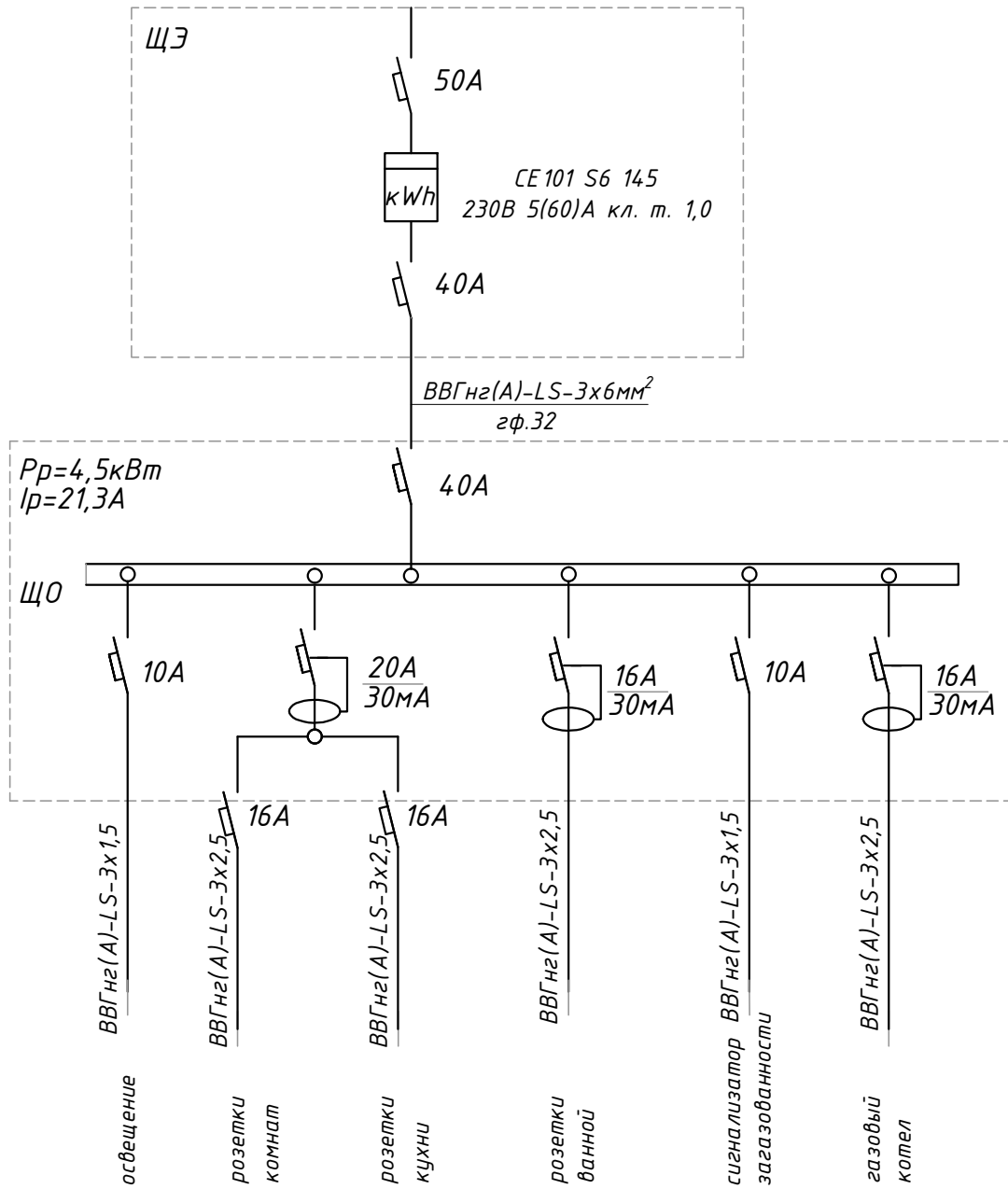
Щит этажный ЩЭ-1.4÷3.4



Инв.№ подл.	
Подпись и дата	
Взам.инв. №	

						002/18-ИОС5.1.ГЧ			
						Проектирование многоквартирного трех этажного жилого дома по адресу: ул. Межевая г. Симферополь, Республика Крым			
Изм.	Кол.уч.	Лист	№ док.	Подп.	Дата	Проектирование многоквартирного трех этажного жилого дома	Стадия	Лист	Листов
Разработал	Черног			<i>Черног</i>			П	4	
Проверил	Семенова			<i>Семенова</i>		Схемы этажных щитов	ООО "СНН ГРУПП"		
ГИП	Семенова			<i>Семенова</i>					
Н. контр	Мамбетова			<i>Мамбетова</i>					

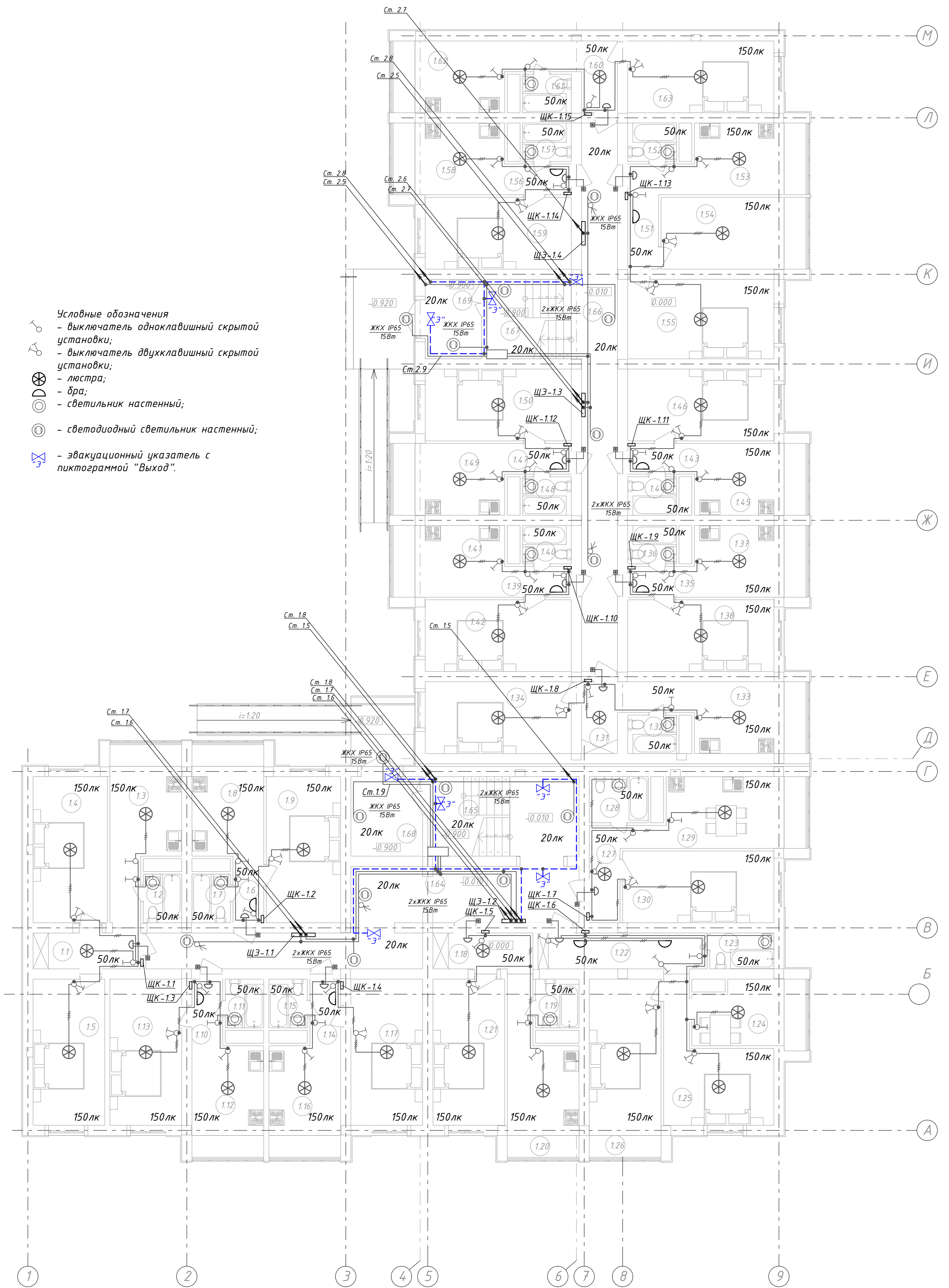
Схема электроснабжения квартир с газовыми плитами



Для выбора приборов учета на вводе удельная расчетная нагрузка для квартир с плитами на природном газе принята 4,5кВт (СП 256.1325800.2016 табл.7.1 п. 1). Выбор аппаратов защиты на вводе выполнен из расчёта 7кВт на квартиру (СП 256.1325800.2016 п. 12.5). $\cos\phi = 0,92$.

Инв.№ подл.	Подпись и дата	002/18-ИОС5.1.ГЧ							
		Проектирование многоквартирного трех этажного жилого дома по адресу: ул. Межевая г. Симферополь, Республика Крым							
Инв.№ подл.	Подпись и дата	Изм.	Кол.уч.	Лист	№док.	Подп.	Дата		
		Разработал	Семенов	Семенов					
		Проверил	Семенова	Семенова					
Инв.№ подл.	Подпись и дата	ГИП	Семенова	Семенова					
		Н. контр	Мамбетова	Мамбетова					
Проектирование многоквартирного трех этажного жилого дома							Стадия	Лист	Листов
Схема электрическая принципиальная квартирного щитка							П	5	
ООО "СНН ГРУПП"									

План 1-го этажа на отм. 0.000



						002/18-ИОС5.1.ГЧ			
						Проектирование многоквартирного трех этажного жилого дома по адресу: ул. Межевая г. Симферополь, Республика Крым			
Изм.	Колуч.	Лист	№ док.	Подп.	Дата	Проектирование многоквартирного трех этажного жилого дома	Стадия	Лист	Листов
Разработал	Чернозог			<i>А.С.Сем</i>			П	6.1	
Проверил	Семенова			<i>С.Сем</i>		План сетей освещения на отм.0.000 (начало)	ООО "СНН ГРУПП"		
ГИП	Семенова			<i>С.Сем</i>					
Н. контр	Мамбетова			<i>М.Мамбетова</i>					

№ пом.	Наименование помещения	Площадь м ²	Кат пом.
Секция №1 (в осях А - Г)			
Квартира №1:			
1.1	Коридор	9,44	
1.2	Сан . узел	2,85	
1.3	Кухня	12,46	
1.4	Спальня	16,53	
1.5	Спальня	15,96	
ИТОГО :		57,24	
Квартира №2:			
1.6	Коридор	3,12	
1.7	Сан . узел	2,85	
1.8	Кухня	12,46	
1.9	Спальня	16,53	
ИТОГО :		34,96	
Квартира №3:			
1.10	Коридор	3,12	
1.11	Сан . узел	2,85	
1.12	Кухня	12,46	
1.13	Спальня	15,96	
ИТОГО :		34,39	
Квартира №4:			
1.14	Коридор	3,12	
1.15	Сан . узел	2,85	
1.16	Кухня	12,46	
1.17	Спальня	15,96	
ИТОГО :		34,39	
Квартира №5:			
1.18	Коридор	8,46	
1.19	Сан . узел	3,23	
1.20	Кухня	12,46	
1.21	Спальня	15,96	
ИТОГО :		40,11	
Квартира №6:			
1.22	Коридор	12,34	
1.23	Сан . узел	3,50	
1.24	Кухня	11,18	
1.25	Спальня	12,90	
1.26	Спальня	19,74	
ИТОГО :		59,66	

№ пом.	Наименование помещения	Площадь м ²	Кат пом.
Квартира №7:			
1.27	Коридор	6,18	
1.28	Сан . узел	4,14	
1.29	Кухня	15,54	
1.30	Спальня	16,52	
ИТОГО :		42,38	
Общая площадь квартир секции		303,13	
Секция №2 (в осях Д - М)			
Квартира №1:			
1.31	Коридор	7,52	
1.32	Сан . узел	2,85	
1.33	Кухня	12,46	
1.34	Спальня	15,96	
ИТОГО :		38,79	
Квартира №2:			
1.35	Коридор	3,12	
1.36	Сан . узел	2,85	
1.37	Кухня	12,46	
1.38	Спальня	15,96	
ИТОГО :		34,39	
Квартира №3:			
1.39	Коридор	3,12	
1.40	Сан . узел	2,85	
1.41	Кухня	12,46	
1.42	Спальня	15,96	
ИТОГО :		34,39	
Квартира №4:			
1.43	Коридор	3,12	
1.44	Сан . узел	2,85	
1.45	Кухня	12,46	
1.46	Спальня	15,96	
ИТОГО :		34,39	
Квартира №5:			
1.47	Коридор	3,12	
1.48	Сан . узел	2,85	
1.49	Кухня	12,46	
1.50	Спальня	15,96	
ИТОГО :		34,39	

№ пом.	Наименование помещения	Площадь м ²	Кат пом.
Квартира №6:			
1.51	Коридор	6,60	
1.52	Сан . узел	2,85	
1.53	Кухня	12,46	
1.54	Спальня	16,10	
1.55	Спальня	17,67	
ИТОГО :		55,68	
Квартира №7:			
1.56	Коридор	3,12	
1.57	Сан . узел	2,85	
1.58	Кухня	12,46	
1.59	Спальня	15,96	
ИТОГО :		34,39	
Квартира №8:			
1.60	Коридор	7,52	
1.61	Сан . узел	2,85	
1.62	Кухня	12,46	
1.63	Спальня	15,96	
ИТОГО :		38,79	
Помещения общего пользования			
1.64	Коридор	35,06	
1.65	Лестничная клетка	18,29	
1.66	Коридор	29,96	
1.67	Лестничная клетка	11,47	
1.68	Тамбур	8,68	
1.69	Тамбур	6,82	
ИТОГО :		110,28 м ²	
Общая площадь 1- го этажа		718,62 м ²	

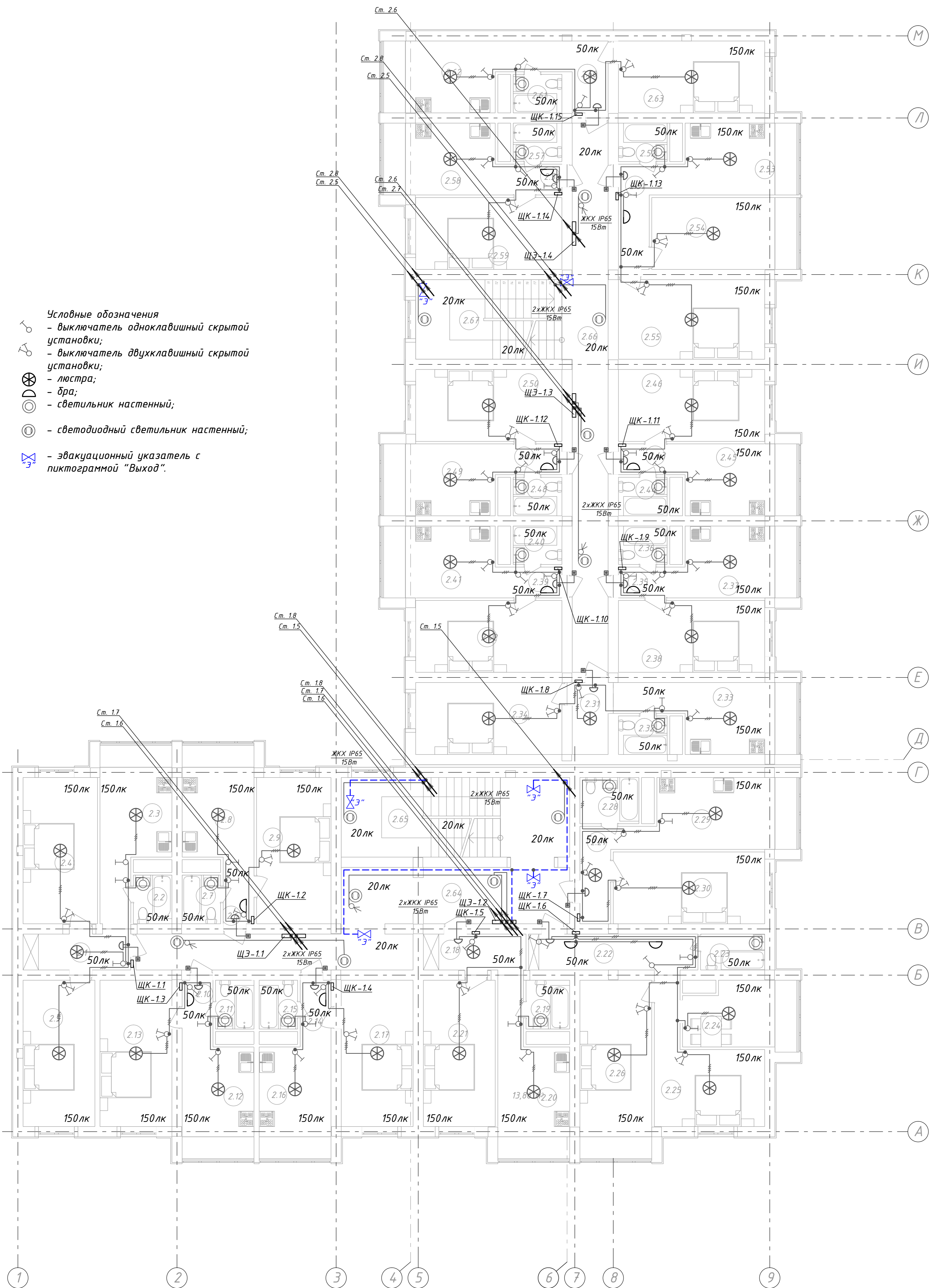
Инв.№ подл.

Подпись и дата

Взам.инв. №

002/18-ИОС5.1.ГЧ					
Проектирование многоквартирного трех этажного жилого дома по адресу: ул. Межевая г. Симферополь, Республика Крым					
Изм.	Кол.уч.	Лист	№ док.	Подп.	Дата
Разработал			Черноног	<i>А.С.Вой</i>	
Проверил			Семенова	<i>С.С.М</i>	
ГИП			Семенова	<i>С.С.М</i>	
Н. контр			Мамбетова	<i>М.М.Т</i>	
Проектирование многоквартирного трех этажного жилого дома				Стадия	Лист
План сетей освещения на отм.0.000 (окончание)				П	6.2
ООО "СНН ГРУПП"					

План типового этажа на отм. +3,000; +6,000



						002/18-ИОС5.1.ГЧ			
						Проектирование многоквартирного трех этажного жилого дома по адресу: ул. Межевая г. Симферополь, Республика Крым			
Изм.	Колуч.	Лист	№ док.	Подп.	Дата	Проектирование многоквартирного трех этажного жилого дома	Стадия	Лист	Листов
Разработал	Черног			<i>А.С. Семенова</i>			П	7.1	
Проверил	Семенова			<i>С.В. Семенова</i>		План сетей освещения на отм.+3.000, +6.000 (начало)	ООО "СНН ГРУПП"		
ГИП	Семенова			<i>С.В. Семенова</i>					
Н. контр	Мамбетова			<i>Н.И. Мамбетова</i>					

№ пом.	Наименование помещения	Площадь м2	Кат пом.
Квартира №1:			
2.1	Коридор	9,44	
2.2	Сан. узел	2,85	
2.3	Кухня	12,46	
2.4	Спальня	16,53	
2.5	Спальня	15,96	
ИТОГО :		57,24	
Квартира №2:			
2.6	Коридор	3,12	
2.7	Сан. узел	2,85	
2.8	Кухня	12,46	
2.9	Спальня	16,53	
ИТОГО :		34,96	
Квартира №3:			
2.10	Коридор	3,12	
2.11	Сан. узел	2,85	
2.12	Кухня	12,46	
2.13	Спальня	15,96	
ИТОГО :		34,39	
Квартира №4:			
2.14	Коридор	3,12	
2.15	Сан. узел	2,85	
2.16	Кухня	12,46	
2.17	Спальня	15,96	
ИТОГО :		34,39	
Квартира №5:			
2.18	Коридор	8,46	
2.19	Сан. узел	3,23	
2.20	Кухня	12,46	
2.21	Спальня	15,96	
ИТОГО :		40,11	
Квартира №6:			
2.22	Коридор	12,34	
2.23	Сан. узел	3,50	
2.24	Кухня	11,18	
2.25	Спальня	12,90	
2.26	Спальня	19,74	
ИТОГО :		59,66	

№ пом.	Наименование помещения	Площадь м2	Кат пом.
Квартира №7:			
2.27	Коридор	6,18	
2.28	Сан. узел	4,14	
2.29	Кухня	15,54	
2.30	Спальня	16,52	
ИТОГО :		42,38	
Общая площадь квартир секции		303,13	
Секция №2 (в осях Д-М)			
№ пом.	Наименование помещения	Площадь м2	Кат пом.
Квартира №1:			
2.31	Коридор	7,52	
2.32	Сан. узел	2,85	
2.33	Кухня	12,46	
2.34	Спальня	15,96	
ИТОГО :		38,79	
Квартира №2:			
2.35	Коридор	3,12	
2.36	Сан. узел	2,85	
2.37	Кухня	12,46	
2.38	Спальня	15,96	
ИТОГО :		34,39	
Квартира №3:			
2.39	Коридор	3,12	
2.40	Сан. узел	2,85	
2.41	Кухня	12,46	
2.42	Спальня	15,96	
ИТОГО :		34,39	
Квартира №4:			
2.43	Коридор	3,12	
2.44	Сан. узел	2,85	
2.45	Кухня	12,46	
2.46	Спальня	15,96	
ИТОГО :		34,39	
Квартира №5:			
2.47	Коридор	3,12	
2.48	Сан. узел	2,85	
2.49	Кухня	12,46	
2.50	Спальня	15,96	
ИТОГО :		34,39	

№ пом.	Наименование помещения	Площадь м2	Кат пом.
Квартира №6:			
2.51	Коридор	6,60	
2.52	Сан. узел	2,85	
2.53	Кухня	12,46	
2.54	Спальня	16,10	
2.55	Спальня	17,67	
ИТОГО :		55,68	
Квартира №7:			
2.56	Коридор	3,12	
2.57	Сан. узел	2,85	
2.58	Кухня	12,46	
2.59	Спальня	15,96	
ИТОГО :		34,39	
Квартира №8:			
2.60	Коридор	7,52	
2.61	Сан. узел	2,85	
2.62	Кухня	12,46	
2.63	Спальня	15,96	
ИТОГО :		38,79	
Общая площадь квартир секции		305,21	
Помещения общего пользования			
2.64	Коридор	35,06	
2.65	Лестничная клетка	27,59	
2.66	Коридор	29,96	
2.67	Лестничная клетка	18,91	
ИТОГО :		111,52 м ²	
Общая площадь 2-го этажа		119,86 м ²	

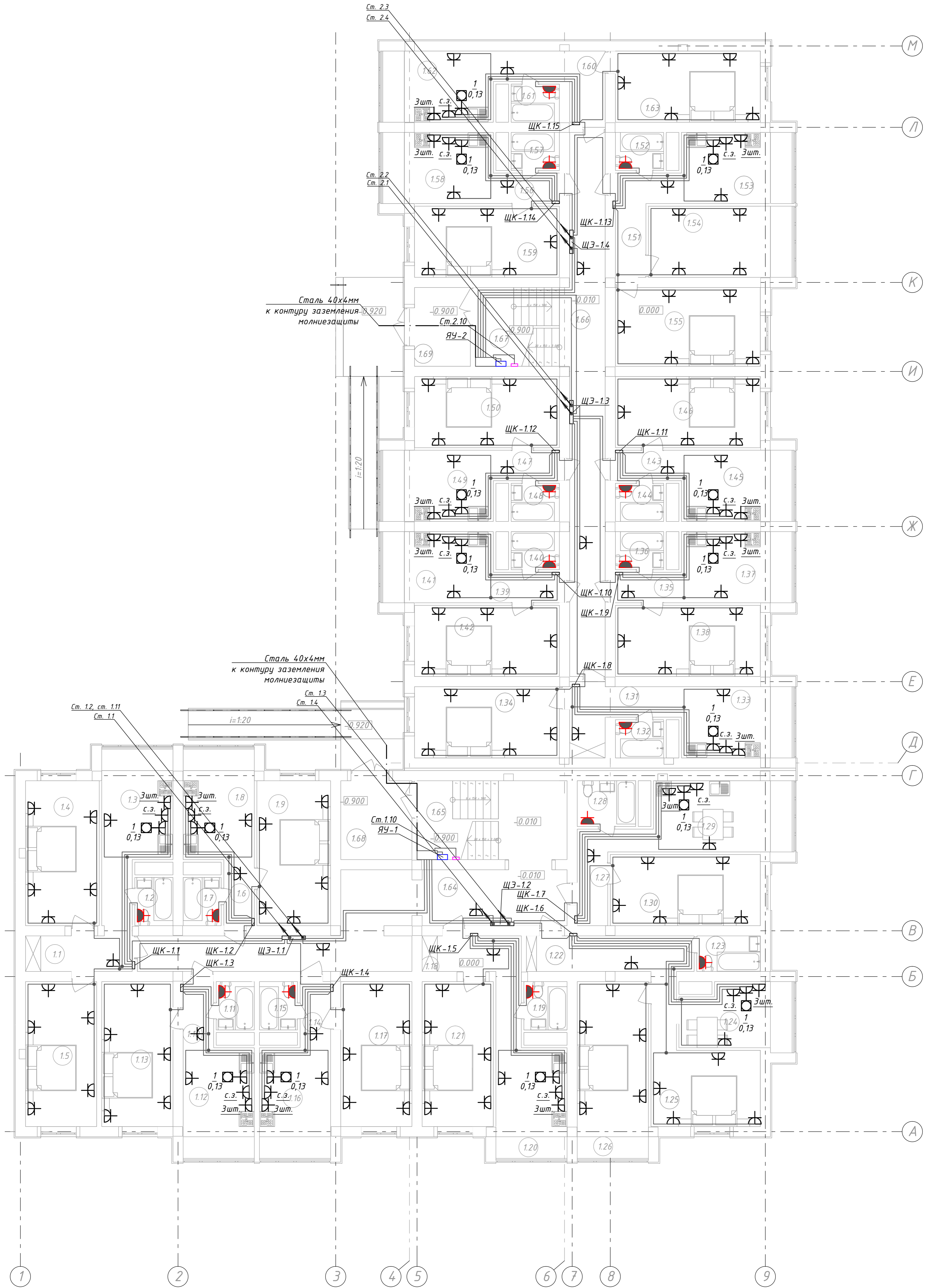
Инв.№ подл.

Подпись и дата

Взам.инв. №

002/18-ИОС5.1.ГЧ					
Проектирование многоквартирного трех этажного жилого дома по адресу: ул. Межевая г. Симферополь, Республика Крым					
Изм.	Кол.уч.	Лист	№док.	Подп.	Дата
Разработал			Черноног	<i>А.С.Черноног</i>	
Проверил			Семенова	<i>С.И.Семенова</i>	
ГИП			Семенова	<i>С.И.Семенова</i>	
Н. контр			Мамбетова	<i>М.И.Мамбетова</i>	
Проектирование многоквартирного трех этажного жилого дома			Стадия	Лист	Листов
			П	7.2	
План сетей освещения на отм.+3.000, +6.000 (окончание)			ООО "СНН ГРУПП"		

План 1-го этажа на отм. 0.000



						002/18-ИОС5.1.ГЧ			
						Проектирование многоквартирного трех этажного жилого дома по адресу: ул. Межевая г. Симферополь, Республика Крым			
Изм.	Колуч.	Лист	№ док.	Подп.	Дата	Проектирование многоквартирного трех этажного жилого дома	Стадия	Лист	Листов
Разработал	Черног			<i>А.С. Семенова</i>			П	8.1	
Проверил	Семенова			<i>А.С. Семенова</i>		План силовой сети на отм.0.000 (начало)	ООО "СНН ГРУПП"		
ГИП	Семенова			<i>А.С. Семенова</i>					
Н. контр	Мамбетова			<i>Н.С. Мамбетова</i>					

№ пом.	Наименование помещения	Площадь м ²	Кат пом.
Секция №1 (в осях А - Г)			
Квартира №1:			
1.1	Коридор	9,44	
1.2	Сан . узел	2,85	
1.3	Кухня	12,46	
1.4	Спальня	16,53	
1.5	Спальня	15,96	
ИТОГО :		57,24	
Квартира №2:			
1.6	Коридор	3,12	
1.7	Сан . узел	2,85	
1.8	Кухня	12,46	
1.9	Спальня	16,53	
ИТОГО :		34,96	
Квартира №3:			
1.10	Коридор	3,12	
1.11	Сан . узел	2,85	
1.12	Кухня	12,46	
1.13	Спальня	15,96	
ИТОГО :		34,39	
Квартира №4:			
1.14	Коридор	3,12	
1.15	Сан . узел	2,85	
1.16	Кухня	12,46	
1.17	Спальня	15,96	
ИТОГО :		34,39	
Квартира №5:			
1.18	Коридор	8,46	
1.19	Сан . узел	3,23	
1.20	Кухня	12,46	
1.21	Спальня	15,96	
ИТОГО :		40,11	
Квартира №6:			
1.22	Коридор	12,34	
1.23	Сан . узел	3,50	
1.24	Кухня	11,18	
1.25	Спальня	12,90	
1.26	Спальня	19,74	
ИТОГО :		59,66	

№ пом.	Наименование помещения	Площадь м ²	Кат пом.
Квартира №7:			
1.27	Коридор	6,18	
1.28	Сан . узел	4,14	
1.29	Кухня	15,54	
1.30	Спальня	16,52	
ИТОГО :		42,38	
Общая площадь квартир секции		303,13	
Секция №2 (в осях Д - М)			
Квартира №1:			
1.31	Коридор	7,52	
1.32	Сан . узел	2,85	
1.33	Кухня	12,46	
1.34	Спальня	15,96	
ИТОГО :		38,79	
Квартира №2:			
1.35	Коридор	3,12	
1.36	Сан . узел	2,85	
1.37	Кухня	12,46	
1.38	Спальня	15,96	
ИТОГО :		34,39	
Квартира №3:			
1.39	Коридор	3,12	
1.40	Сан . узел	2,85	
1.41	Кухня	12,46	
1.42	Спальня	15,96	
ИТОГО :		34,39	
Квартира №4:			
1.43	Коридор	3,12	
1.44	Сан . узел	2,85	
1.45	Кухня	12,46	
1.46	Спальня	15,96	
ИТОГО :		34,39	
Квартира №5:			
1.47	Коридор	3,12	
1.48	Сан . узел	2,85	
1.49	Кухня	12,46	
1.50	Спальня	15,96	
ИТОГО :		34,39	

№ пом.	Наименование помещения	Площадь м ²	Кат пом.
Квартира №6:			
1.51	Коридор	6,60	
1.52	Сан . узел	2,85	
1.53	Кухня	12,46	
1.54	Спальня	16,10	
1.55	Спальня	17,67	
ИТОГО :		55,68	
Квартира №7:			
1.56	Коридор	3,12	
1.57	Сан . узел	2,85	
1.58	Кухня	12,46	
1.59	Спальня	15,96	
ИТОГО :		34,39	
Квартира №8:			
1.60	Коридор	7,52	
1.61	Сан . узел	2,85	
1.62	Кухня	12,46	
1.63	Спальня	15,96	
ИТОГО :		38,79	
Помещения общего пользования			
1.64	Коридор	35,06	
1.65	Лестничная клетка	18,29	
1.66	Коридор	29,96	
1.67	Лестничная клетка	11,47	
1.68	Тамбур	8,68	
1.69	Тамбур	6,82	
ИТОГО :		110,28 м ²	
Общая площадь 1- го этажа		718,62 м ²	

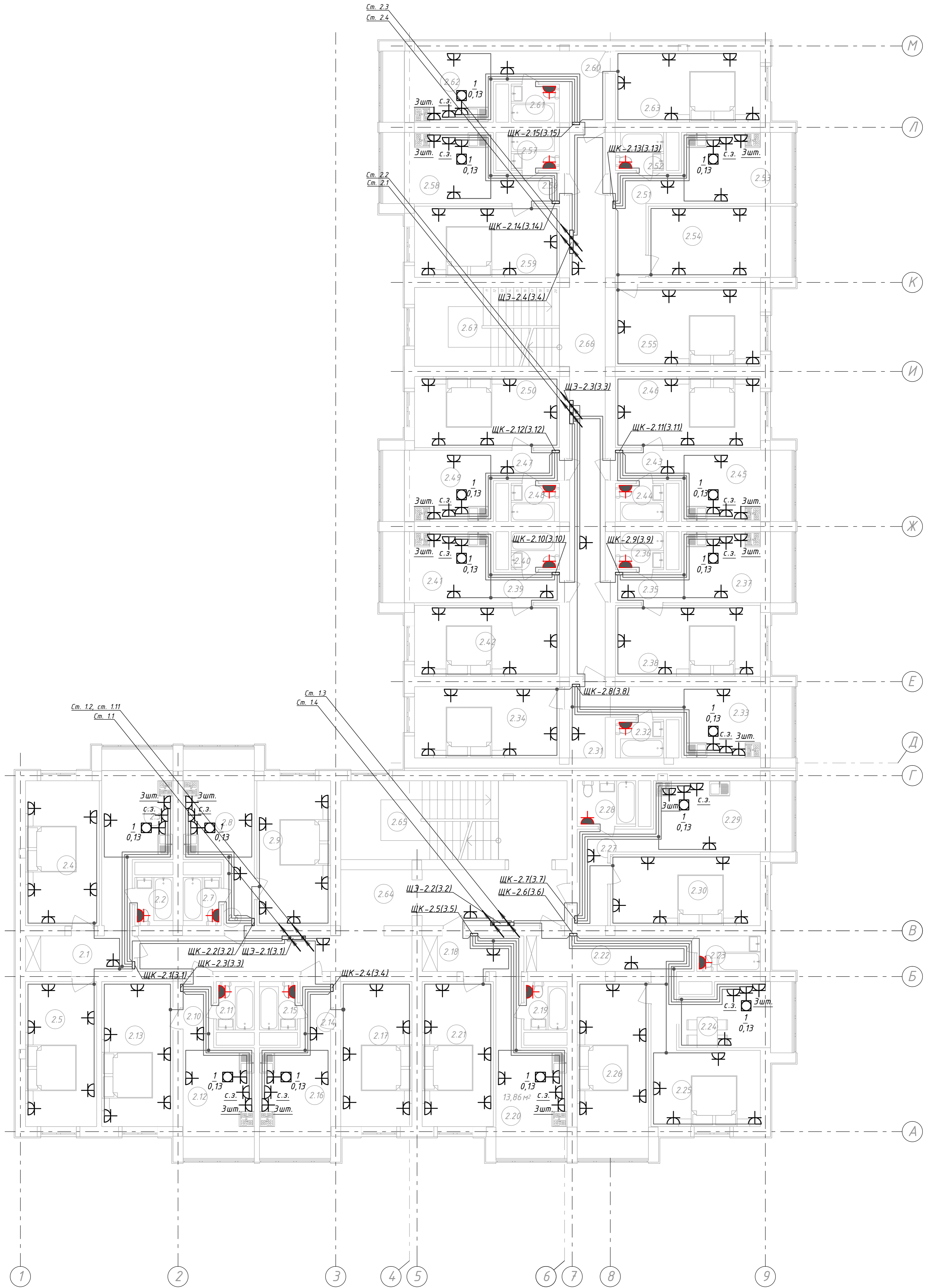
Инв.№ подл.

Подпись и дата

Взам.инв. №

002/18-ИОС5.1.ГЧ					
Проектирование многоквартирного трех этажного жилого дома по адресу: ул. Межевая г. Симферополь, Республика Крым					
Изм.	Кол.уч.	Лист	№ док.	Подп.	Дата
Разработал			Черноног	<i>А.С.Вой</i>	
Проверил			Семенова	<i>С.С.М</i>	
ГИП			Семенова	<i>С.С.М</i>	
Н. контр			Мамбетова	<i>М.М.Т</i>	
Проектирование многоквартирного трех этажного жилого дома				Стадия	Лист
План силовой сети на отм.0.000 (окончание)				П	8.2
ООО "СНН ГРУПП"					

План типового этажа на отм. +3,000; +6,000



						002/18-ИОС5.1.ГЧ			
						Проектирование многоквартирного трех этажного жилого дома по адресу: ул. Межевая г. Симферополь, Республика Крым			
Изм.	Кол.уч.	Лист	№ док.	Подп.	Дата	Проектирование многоквартирного трех этажного жилого дома	Стадия	Лист	Листов
Разработал	Черног			<i>А.С. Семенова</i>			П	9.1	
Проверил	Семенова			<i>С.В. Семенова</i>		План сетей освещения на отм.+3.000, +6.000 (начало)	ООО "СНН ГРУПП"		
ГИП	Семенова			<i>С.В. Семенова</i>					
Н. контр	Мамбетова			<i>Н.И. Мамбетова</i>					

№ пом.	Наименование помещения	Площадь м2	Кат пом.
Квартира №1:			
2.1	Коридор	9,44	
2.2	Сан. узел	2,85	
2.3	Кухня	12,46	
2.4	Спальня	16,53	
2.5	Спальня	15,96	
ИТОГО :		57,24	
Квартира №2:			
2.6	Коридор	3,12	
2.7	Сан. узел	2,85	
2.8	Кухня	12,46	
2.9	Спальня	16,53	
ИТОГО :		34,96	
Квартира №3:			
2.10	Коридор	3,12	
2.11	Сан. узел	2,85	
2.12	Кухня	12,46	
2.13	Спальня	15,96	
ИТОГО :		34,39	
Квартира №4:			
2.14	Коридор	3,12	
2.15	Сан. узел	2,85	
2.16	Кухня	12,46	
2.17	Спальня	15,96	
ИТОГО :		34,39	
Квартира №5:			
2.18	Коридор	8,46	
2.19	Сан. узел	3,23	
2.20	Кухня	12,46	
2.21	Спальня	15,96	
ИТОГО :		40,11	
Квартира №6:			
2.22	Коридор	12,34	
2.23	Сан. узел	3,50	
2.24	Кухня	11,18	
2.25	Спальня	12,90	
2.26	Спальня	19,74	
ИТОГО :		59,66	

№ пом.	Наименование помещения	Площадь м2	Кат пом.
Квартира №7:			
2.27	Коридор	6,18	
2.28	Сан. узел	4,14	
2.29	Кухня	15,54	
2.30	Спальня	16,52	
ИТОГО :		42,38	
Общая площадь квартир секции		303,13	
Секция №2 (в осях Д-М)			
№ пом.	Наименование помещения	Площадь м2	Кат пом.
Квартира №1:			
2.31	Коридор	7,52	
2.32	Сан. узел	2,85	
2.33	Кухня	12,46	
2.34	Спальня	15,96	
ИТОГО :		38,79	
Квартира №2:			
2.35	Коридор	3,12	
2.36	Сан. узел	2,85	
2.37	Кухня	12,46	
2.38	Спальня	15,96	
ИТОГО :		34,39	
Квартира №3:			
2.39	Коридор	3,12	
2.40	Сан. узел	2,85	
2.41	Кухня	12,46	
2.42	Спальня	15,96	
ИТОГО :		34,39	
Квартира №4:			
2.43	Коридор	3,12	
2.44	Сан. узел	2,85	
2.45	Кухня	12,46	
2.46	Спальня	15,96	
ИТОГО :		34,39	
Квартира №5:			
2.47	Коридор	3,12	
2.48	Сан. узел	2,85	
2.49	Кухня	12,46	
2.50	Спальня	15,96	
ИТОГО :		34,39	

№ пом.	Наименование помещения	Площадь м2	Кат пом.
Квартира №6:			
2.51	Коридор	6,60	
2.52	Сан. узел	2,85	
2.53	Кухня	12,46	
2.54	Спальня	16,10	
2.55	Спальня	17,67	
ИТОГО :		55,68	
Квартира №7:			
2.56	Коридор	3,12	
2.57	Сан. узел	2,85	
2.58	Кухня	12,46	
2.59	Спальня	15,96	
ИТОГО :		34,39	
Квартира №8:			
2.60	Коридор	7,52	
2.61	Сан. узел	2,85	
2.62	Кухня	12,46	
2.63	Спальня	15,96	
ИТОГО :		38,79	
Общая площадь квартир секции		305,21	
Помещения общего пользования			
2.64	Коридор	35,06	
2.65	Лестничная клетка	27,59	
2.66	Коридор	29,96	
2.67	Лестничная клетка	18,91	
ИТОГО :		111,52 м ²	
Общая площадь 2-го этажа		119,86 м ²	

Инв.№ подл.

Подпись и дата

Взам.инв. №

002/18-ИОС5.1.ГЧ						
Проектирование многоквартирного трех этажного жилого дома по адресу: ул. Межевая г. Симферополь, Республика Крым						
Изм.	Кол.уч.	Лист	№док.	Подп.	Дата	
Разработал			Черноног	<i>А.С.Черноног</i>		
Проверил			Семенова	<i>С.В.Семенова</i>		
ГИП			Семенова	<i>С.В.Семенова</i>		
Н. контр			Мамбетова	<i>М.М.Мамбетова</i>		
Проектирование многоквартирного трех этажного жилого дома				Стадия	Лист	Листов
				П	9.2	
План сетей освещения на отм.+3.000, +6.000 (окончание)				ООО "СНН ГРУПП"		

Среднегодовая продолжительность гроз на территории Крыма составляет 40-60 часов при удельной плотности ударов молнии в землю - 4 (1/км²год).

Согласно РД 34.21.122-87 и СО 153-34.21.122-2003 здание относится к обычным объектам и должно иметь III-ю категорию молниезащиты (надежность молниезащиты составляет 90%). Т.о. необходимо обеспечить защиту от прямых ударов молнии и заноса высокого потенциала через наземные (надземные) металлические коммуникации.

В качестве молниеприемника используется молниеприемная сетка с шагом ячеек не более 10x10м. Молниеприемная сетка выполняется из оцинкованной стали диаметром 8мм. Узлы сетки должны быть соединены сваркой. Выступающие над крышей металлические элементы (трубы, шахты, вентиляционные устройства, крышная котельная) должны быть присоединены к молниеприемной сетке, а выступающие неметаллические элементы - оборудованы дополнительными стержневыми молниеприемниками из стальной проволоки диаметром 10мм, также присоединены к молниеприемной сетке.

Крепление сетки к кровле предусмотрено с помощью клеящихся зажимов, устанавливаемых с шагом 1м. Спуски к контуру заземления выполнены из круглой оцинкованной стали диаметром 8мм. Токоотводы следует располагать по периметру защищаемого объекта так, чтобы среднее расстояние между ними было не больше 25м.

По периметру здания в земле на глубине не менее 0,5м и на расстоянии не менее 0,5м от стен выполнить наружный контур заземления из полосовой стали 40x4мм. В местах присоединения токоотводов применено по одному вертикальному электроду из круглой стали диаметром 14мм длиной 2м. Контур заземления молниезащиты объединить с общим контуром заземления. Для защиты от заноса высокого потенциала все металлические коммуникации необходимо на вводе в здание присоединить к заземлителю защиты от прямых ударов молнии.

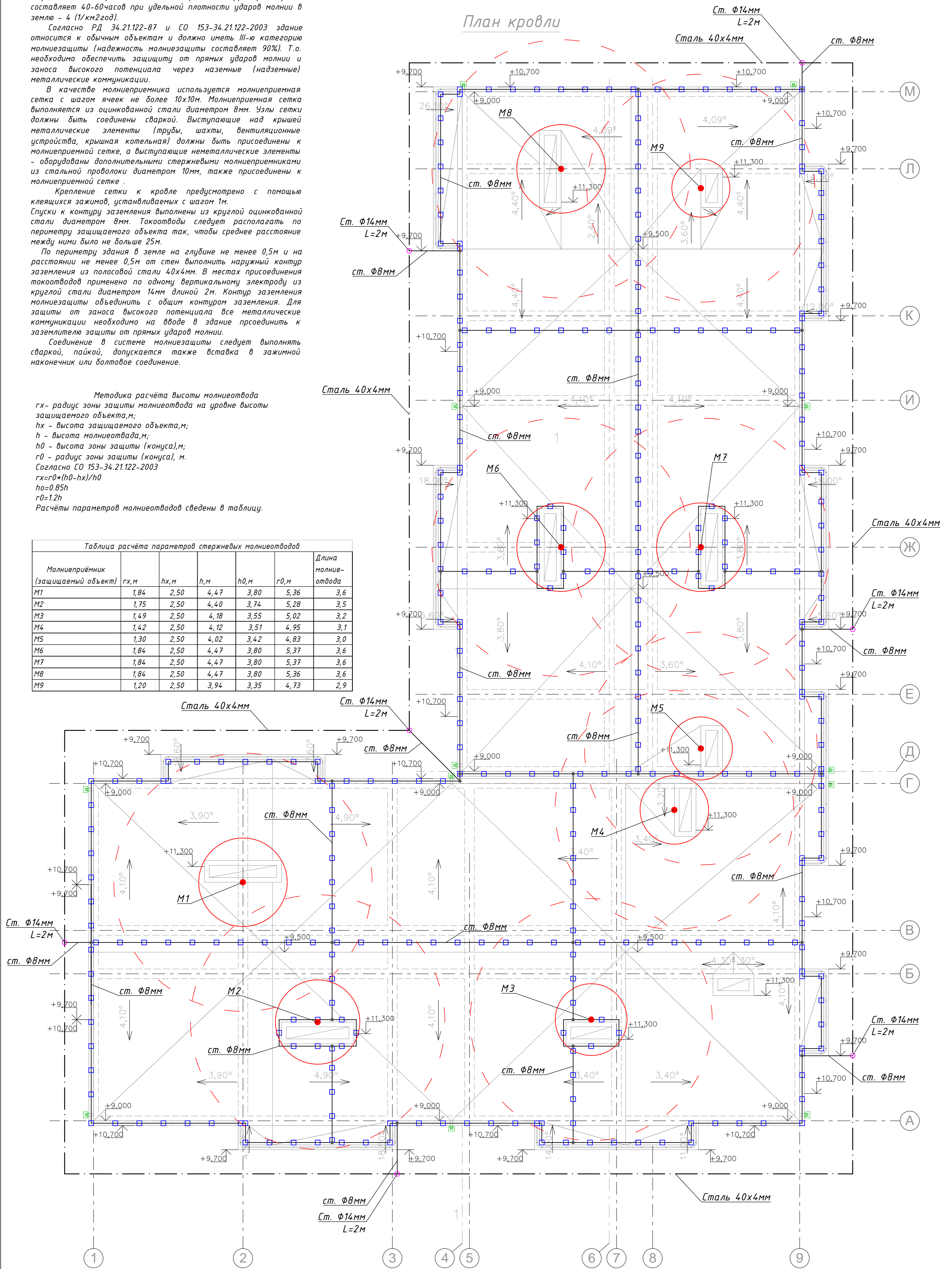
Соединение в системе молниезащиты следует выполнять сваркой, пайкой, допускается также вставка в зажимной наконечник или болтовое соединение.

Методика расчёта высоты молниеотвода
 g_x - радиус зоны защиты молниеотвода на уровне высоты защищаемого объекта, м;
 h_x - высота защищаемого объекта, м;
 h - высота молниеотвода, м;
 h_0 - высота зоны защиты (конуса), м;
 g_0 - радиус зоны защиты (конуса), м.
 Согласно СО 153-34.21.122-2003
 $g_x = g_0 \cdot (h_0 - h_x) / h_0$
 $h_0 = 0,85h$
 $g_0 = 1,2h$
 Расчёты параметров молниеотводов сведены в таблицу.

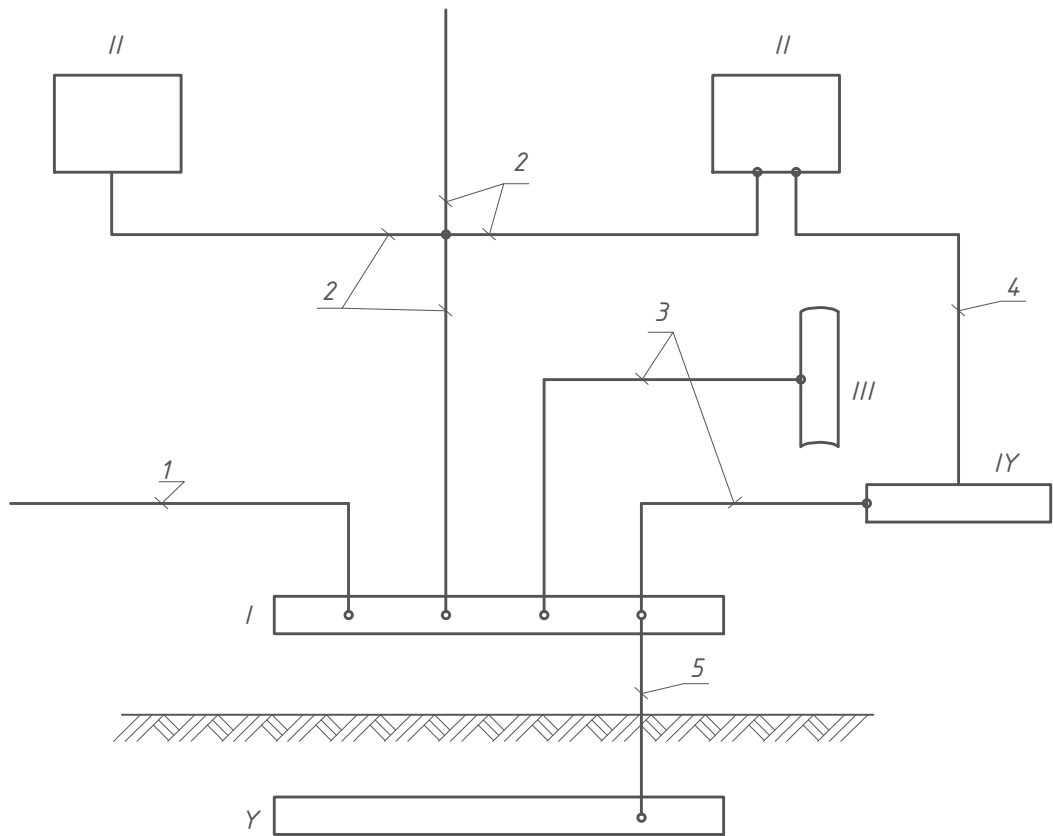
Таблица расчёта параметров стержневых молниеотводов

Молниеприёмник (защищаемый объект)	$g_x, м$	$h_x, м$	$h, м$	$h_0, м$	$g_0, м$	Длина молниеотвода
M1	1,84	2,50	4,47	3,80	5,36	3,6
M2	1,75	2,50	4,40	3,74	5,28	3,5
M3	1,49	2,50	4,18	3,55	5,02	3,2
M4	1,42	2,50	4,12	3,51	4,95	3,1
M5	1,30	2,50	4,02	3,42	4,83	3,0
M6	1,84	2,50	4,47	3,80	5,37	3,6
M7	1,84	2,50	4,47	3,80	5,37	3,6
M8	1,84	2,50	4,47	3,80	5,36	3,6
M9	1,20	2,50	3,94	3,35	4,73	2,9

План кровли

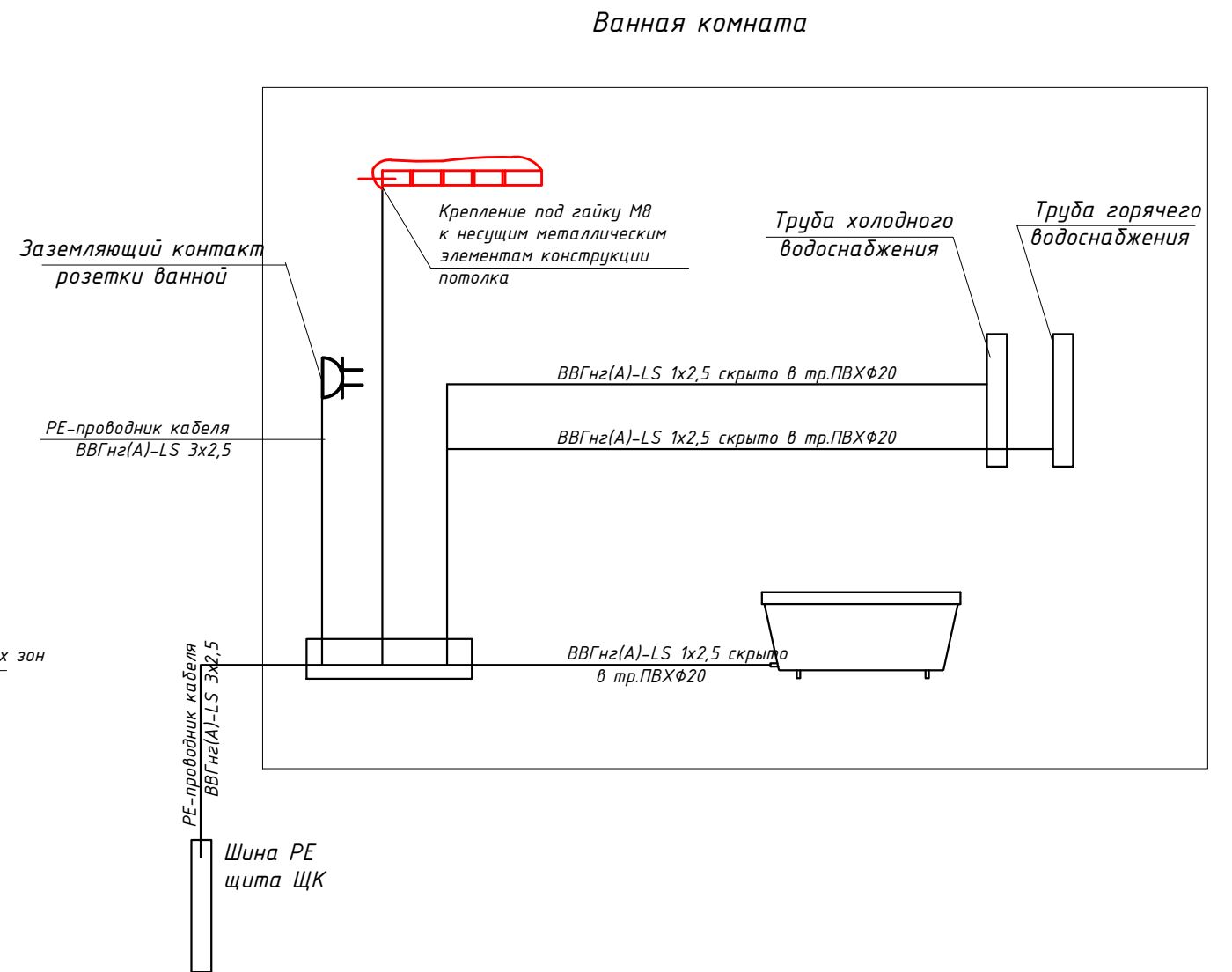
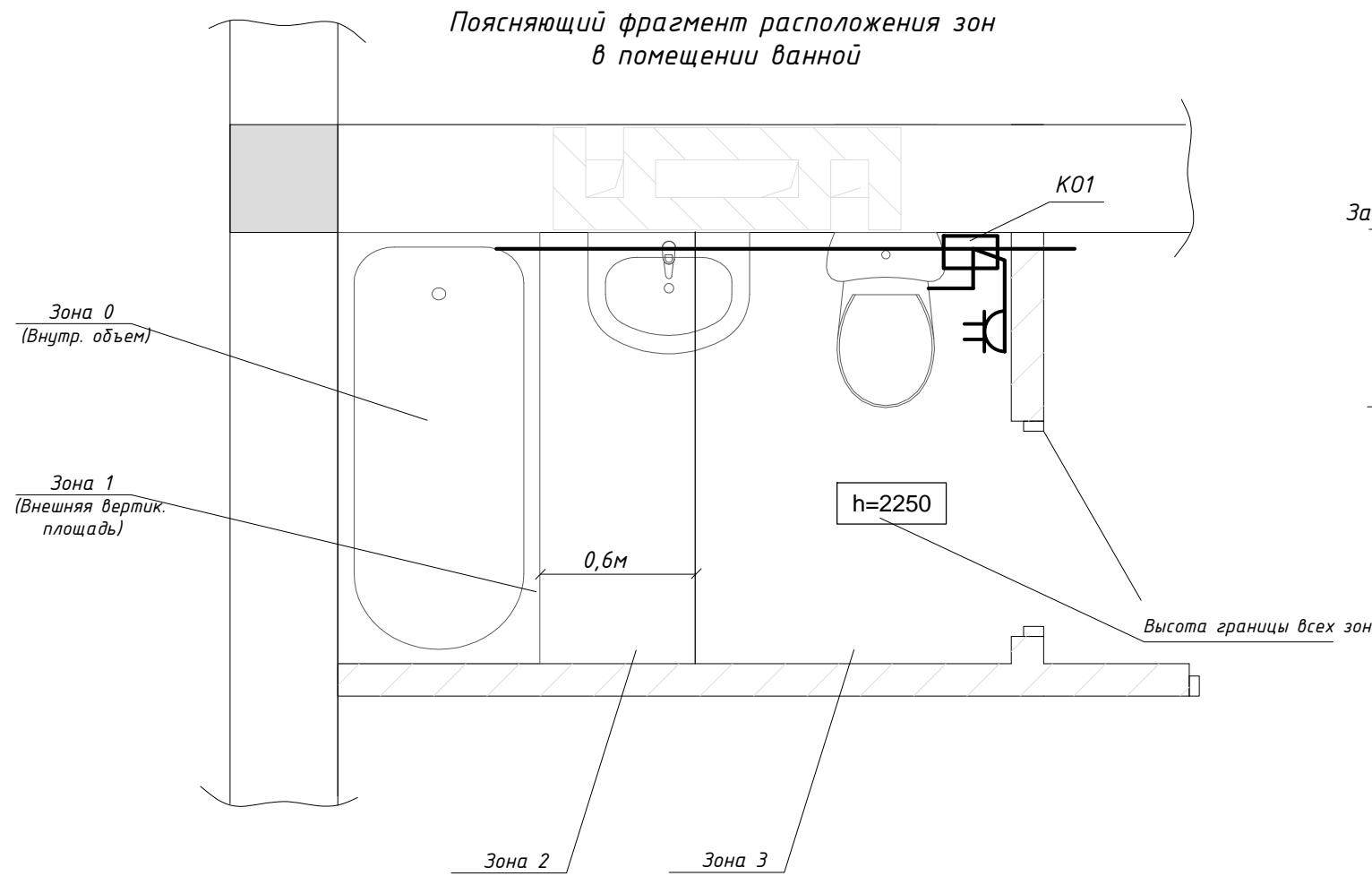


002/18-ИОС5.1.ГЧ					
Проектирование многоквартирного трех этажного жилого дома по адресу: ул. Межевая г. Симферополь, Республика Крым					
Изм.	Кол.уч.	Лист	№ док.	Подп.	Дата
Разработал	Черног			<i>А.С. Семенова</i>	
Проверил	Семенова			<i>В.И. Семенов</i>	
ГИП	Семенова			<i>В.И. Семенов</i>	
Н. контр	Мамбетова			<i>М.И. Мамбетова</i>	
Проектирование многоквартирного трех этажного жилого дома			Стадия	Лист	Листов
Молниезащита			П	10	
			ООО "СНН ГРУПП"		



№	Наименование элементов схемы	№	Наименование элементов схемы
I	Главная заземляющая шина	1	PE и PEN проводник питающей линии
II	Часть заземляемого электрооборудования (открытая проводящая часть)	2	PE проводник распределительной или (групповой сети)
III	Металлические стояки водопровода (холодная, горячая вода и т.п.)	3	Главный проводник системы уравнивания потенциалов
IV	Металлоконструкции сооружения (сторонняя проводящая часть)	4	Дополнительный проводник системы уравни- вания потенциалов
Y	Заземлитель	5	Заземляющий проводник

Инв.№ подл.	Подпись и дата	Взам.инв. №	002/18-ИОС5.1.ГЧ						
			Проектирование многоквартирного трех этажного жилого дома по адресу: ул. Межевая г. Симферополь, Республика Крым						
Инв.№ подл.	Подпись и дата	Взам.инв. №	Изм.	Кол.уч.	Лист	№ док.	Подп.	Дата	
			Разработал	Черноног	Семенов				
			Проверил	Семенова					
Инв.№ подл.	Подпись и дата	Взам.инв. №	ГИП	Семенова					
			Н. контр	Мамбетова					
Проектирование многоквартирного трех этажного жилого дома							Стадия	Лист	Листов
							П	11	
Схема уравнивания потенциалов							ООО "СНН ГРУПП"		



Выбор оборудования для установки в помещении ванной произведён в соответствии с приложением 2 к п.2.6.5. НПА ОП 40.1-1.32-01, ГОСТ Р50571.11-96 "Требования к специальным установкам. Ванные и душевые помещения".

Установка розеток (степень защиты IP44) предусмотрена в пределах зоны 3.

К дополнительной системе уравнивания потенциалов подключить открытые проводящие части всех стационарных электроприёмников, PE-проводников этих электроприёмников и PE-проводников штепсельных розеток, сторонних проводящих частей (металлических ванн, душевых поддонов, раковин, металлических труб и т.п.), установленных в помещении ванной.

Присоединение выполнить кабелем BBГнг(A)-LS 1x2,5мм², проложенным в трубе гф. 20.

Установка соединительных коробок в зонах 1 и 2 ванной комнаты не допускается, при установке коробки в зоне 3, коробка должна иметь степень защиты не ниже IP44. Проект предусматривает установку УЗО на линии питания розеточной группы ванной комнаты.

						002/18-ИОС5.1.ГЧ			
						Проектирование многоквартирного трех этажного жилого дома по адресу: ул. Межевая г. Симферополь, Республика Крым			
Изм.	Кол.уч.	Лист	№ док.	Подп.	Дата	Проектирование многоквартирного трех этажного жилого дома	Стадия	Лист	Листов
Разработал	Черноног			<i>А.Черноног</i>			П	12	
Проверил	Семенова			<i>С.Семенова</i>		Схема дополнительного уравнивания потенциалов.	ООО "СНН ГРУПП"		
ГИП	Семенова			<i>С.Семенова</i>					
Н. контр	Мамбетова			<i>М.Мамбетова</i>					

Инв.№ подл.	
Подпись и дата	
Взам.инв. №	