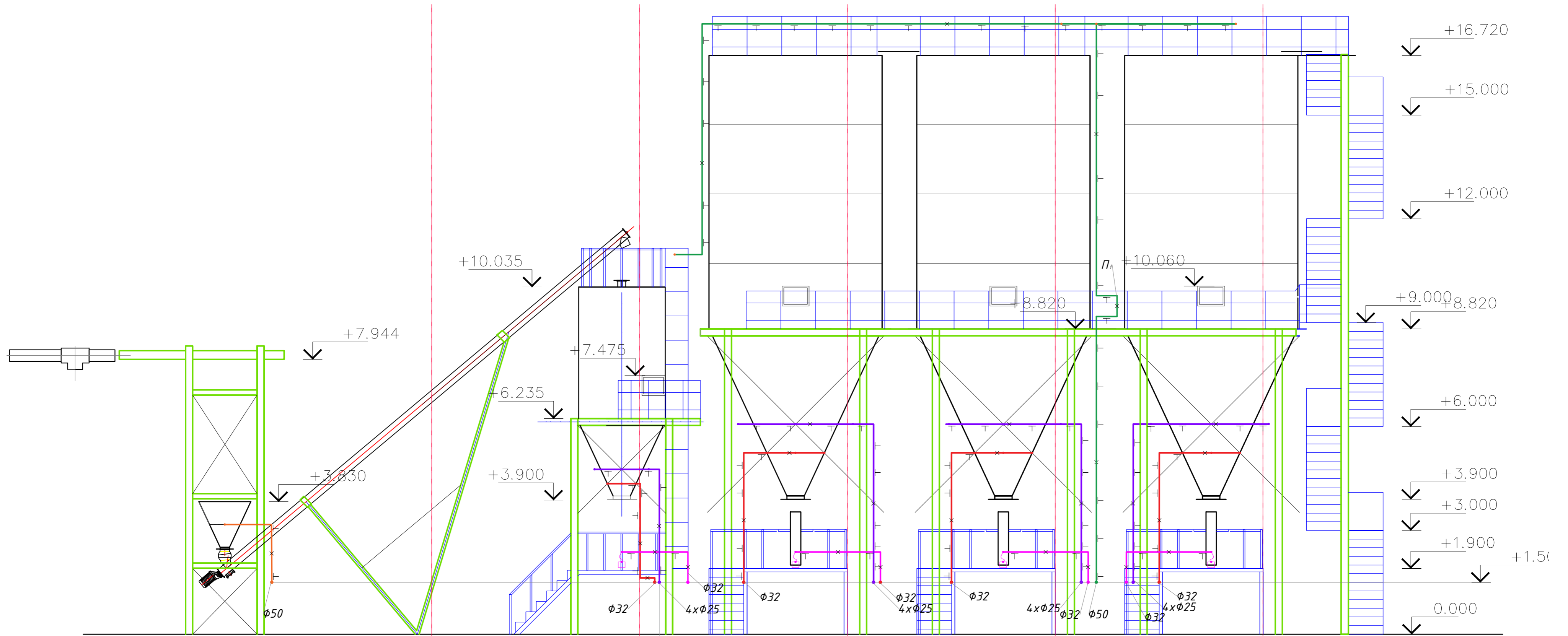


Вид А
М1:100



Условные обозначения:

- подача воздуха на вибраторы EV.1..16
- подача воздуха на аэрацию
- подача воздуха на фильтры F.3 .. F.6
- подача воздуха на вибраторы
- подача воздуха на растариватель "диг-дэгов"

× — неподвижная опора

—| — подвижная опора

П₁ — П-образный компенсатор

Г₁ — Г-образный компенсатор

З₁ — Z-образный компенсатор

| | | | | | | | | | |
|-----------|------|------|----------------|---------|-------|---|---------------|------|--------|
| | | | | | | 489/03/17/P-207-BC | | | |
| | | | | | | Цех по производству бетонных (песчано-цементных) плит | | | |
| Изм. | Кол. | Лист | № док. | Подпись | Дата | Участок подачи цемента | Стадия | Лист | Листов |
| ГИП | | | Казакевич А.А. | | 01.18 | | Р | 3 | |
| Нач. отд. | | | Кадыров РА | | 01.18 | | | | |
| Проверил | | | | | | | | | |
| Н. контр. | | | Казакевич Л.Г. | | 01.18 | Вид А | ООО «Аметист» | | |
| Утвердил | | | | | | | | | |

Инв. № подл. Подп. и дата. Взам. инв. №