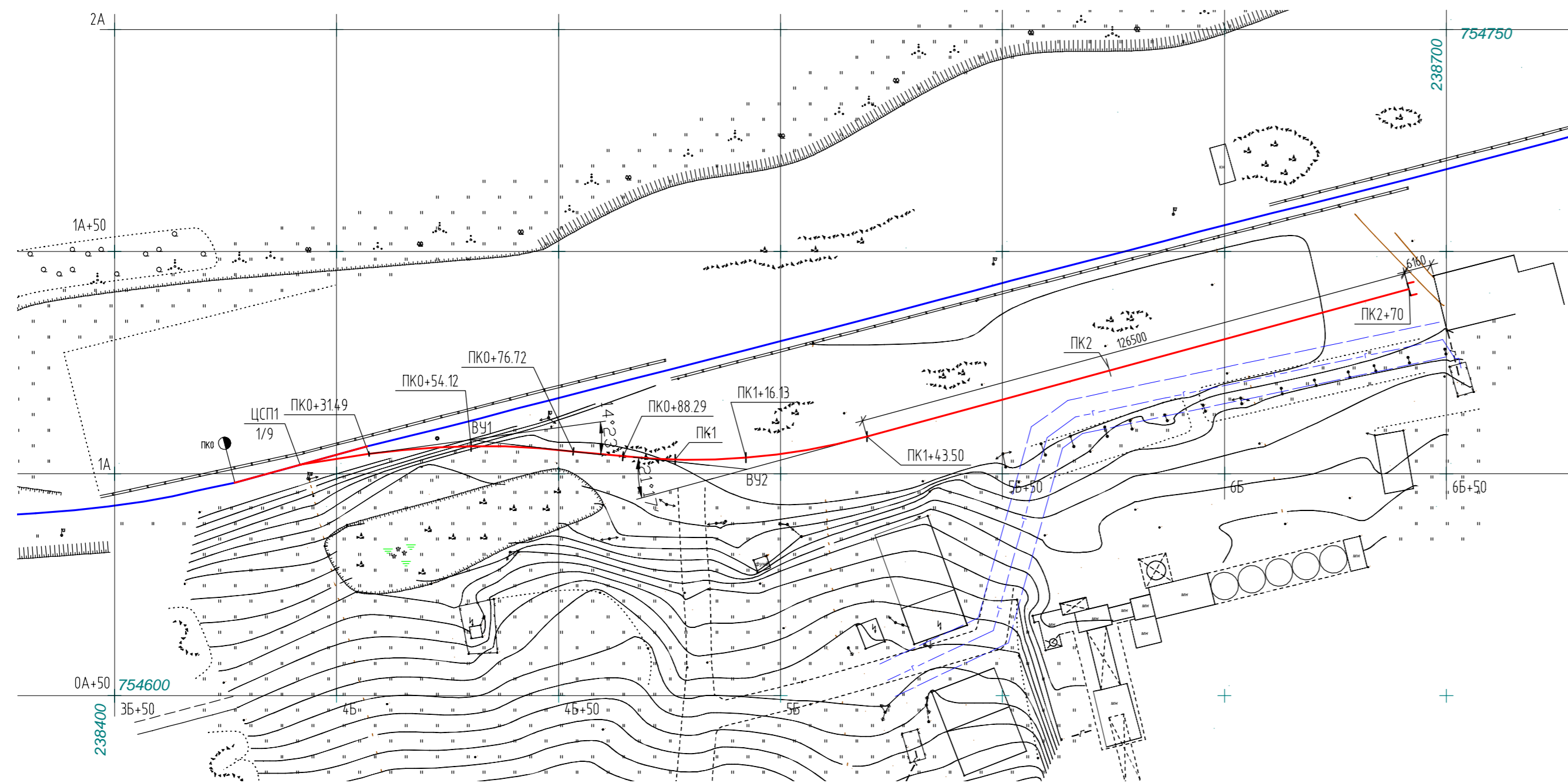


Схема врезки проектируемого пути



Ведомость координат проектных точек

Обозначение точки	Координаты точки	
	А	Б
ПК0	754648	238427
ПК0+31.49	754654.4	238457.31
ПК0+54.12	754656.21	238480.3
ПК0+76.72	754655	238553.32
ПК0+88.29	754653.95	238514.51
ПК1	754653.19	238526.26
ПК1+16.13	754653.62	238542.19
ПК1+43.97	754658.4	238569.5
ПК2	754673.3	238624.07
ПК2+70	7546916	2386916
ВУ1	754657.63	238480.28
ВУ2	754651	238542.4
ЦСП1	754652	2384417

Ведомость элементов плана железнодорожных путей

Номер пути	Обозначение точки	Координаты точки		Расстояние между точками	Элементы кривой					Пикет		Прямая вставка, м
		А	Б		угол	радиус, м	тангенс, м	кривая, м	длина переходной кривой, м	НК	КК	
2	ВУ1	754657.63	238480.28	-	14°23'49"	200	22.73	45.23	-	ПК0+31.49	ПК0+76.72	11.57
2	ВУ2	754651	238542.4		-21°16'1"	180	28.16	55.68	-	ПК0+88.29	ПК1+43.97	

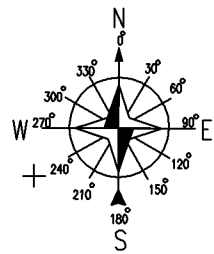
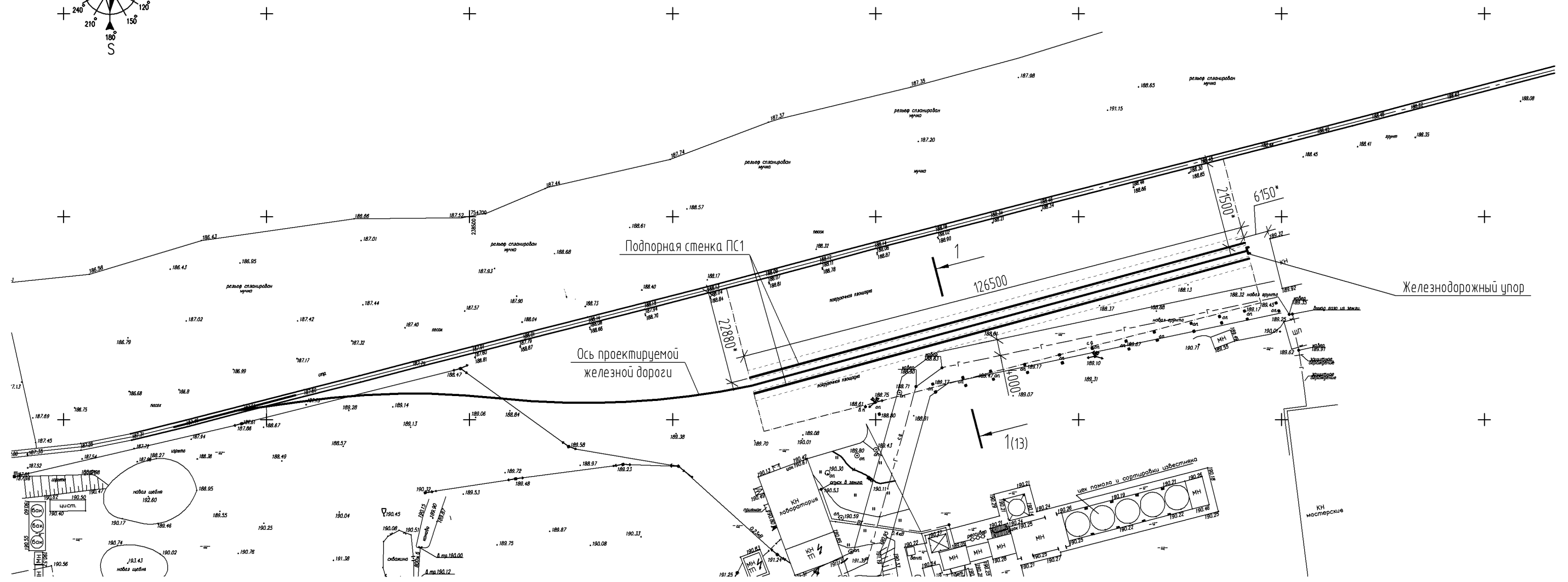


Схема расположения подпорных стен и разгрузочных площадок



Условные обозначения

- Подземный контур подпорной стенки
- Условная граница разгрузочной площадки

1. Общая длина подпорных стен ПС1 составляет 253 м.

