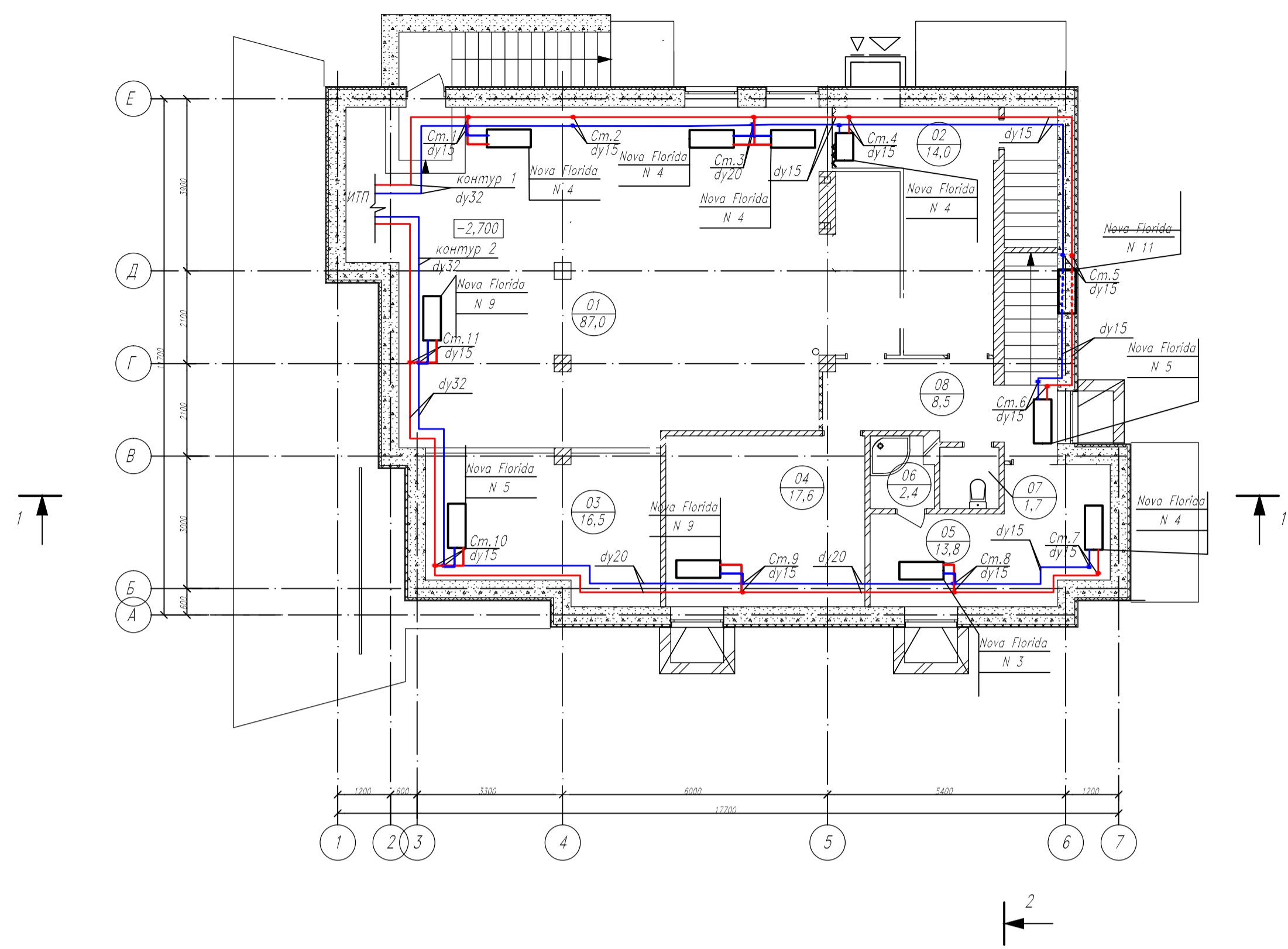




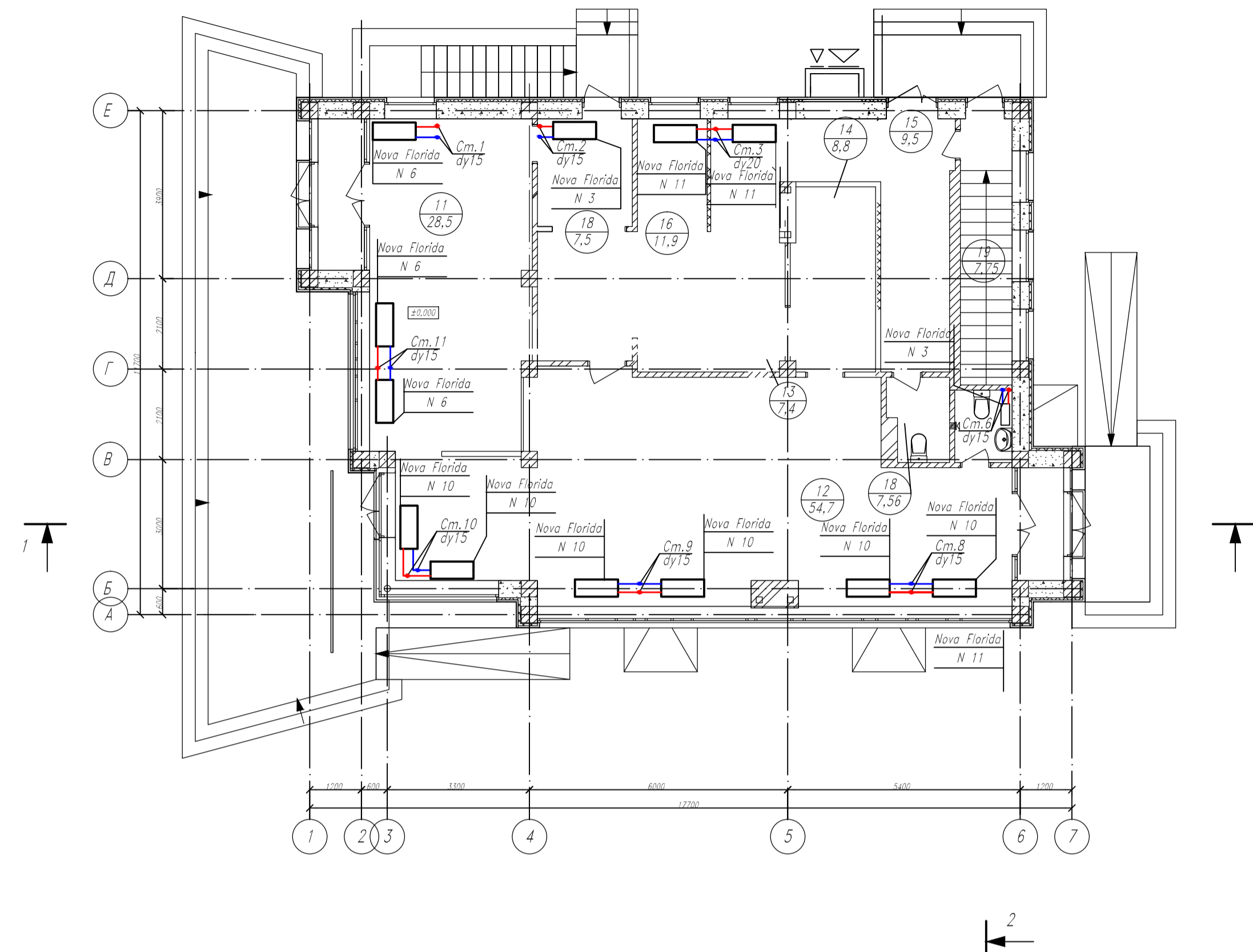
План технического этажа на отопление на отм. -2,700

M1:100



План первого этажа на отопление на отм. +0,000

M1:100



План технического этажа на теплоснабжение приточной вент.камеры на отм. -2,700

M1:100

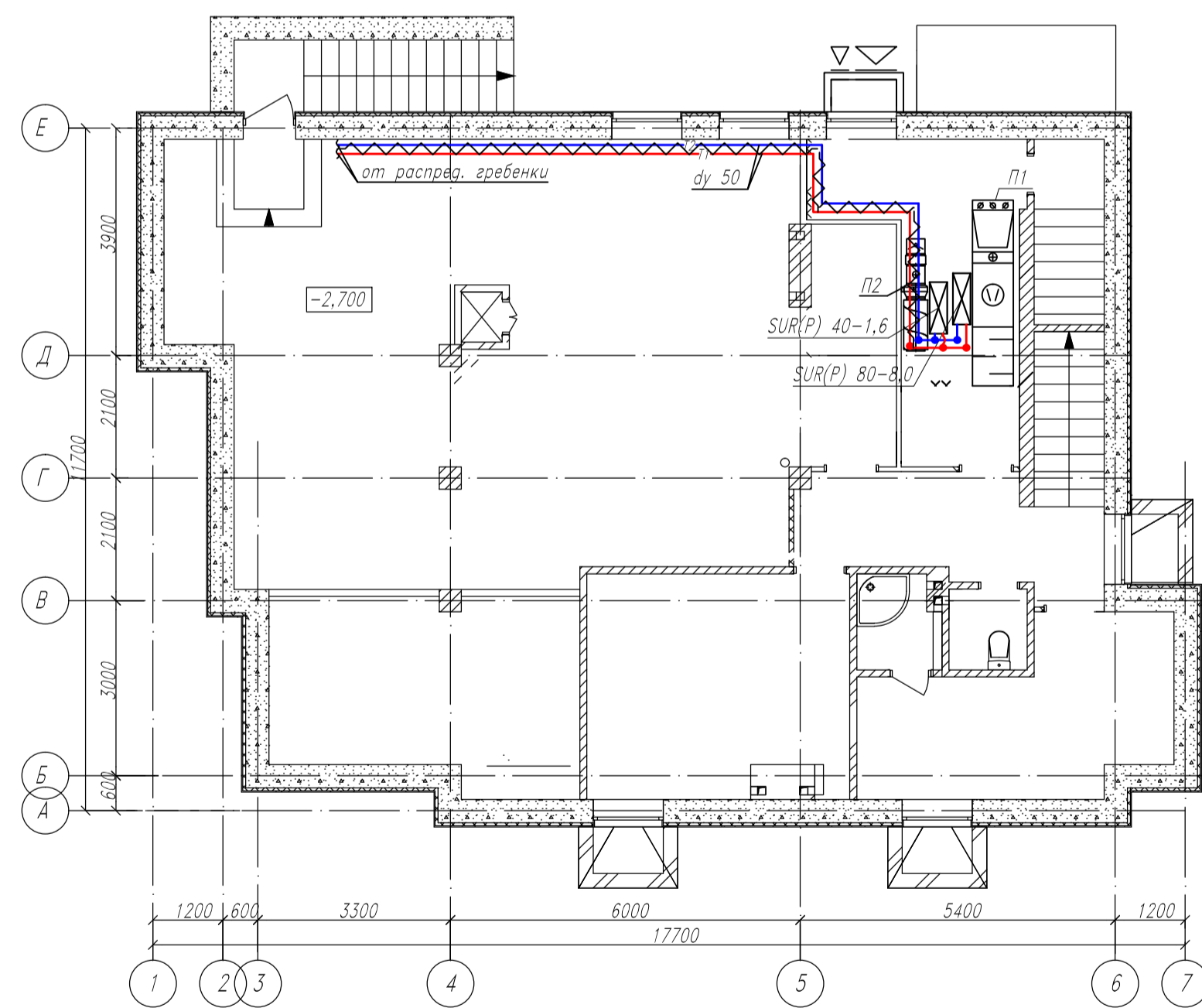


Схема смесительного узла SUR(P)

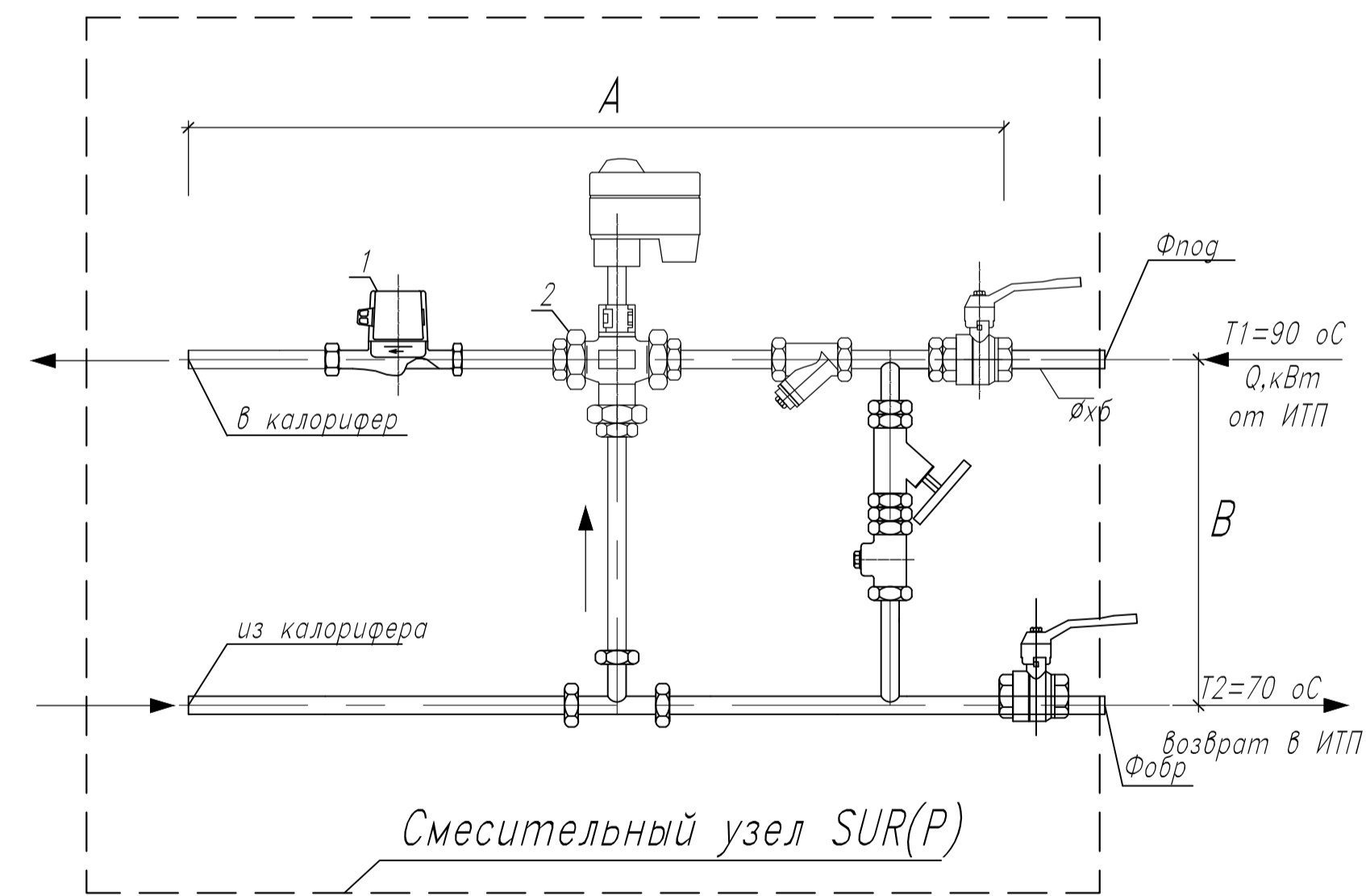
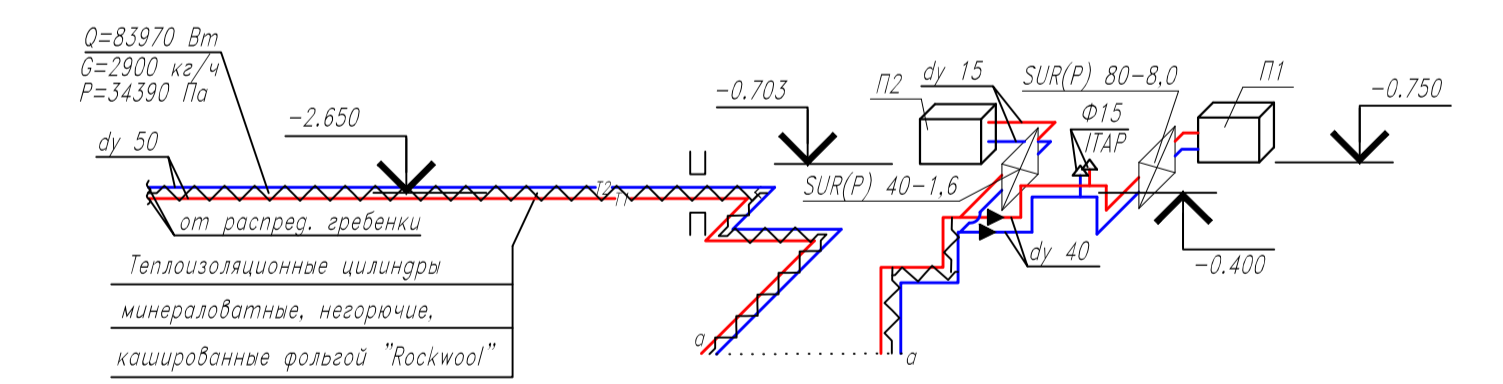


Схема теплоснабжения П1, П2



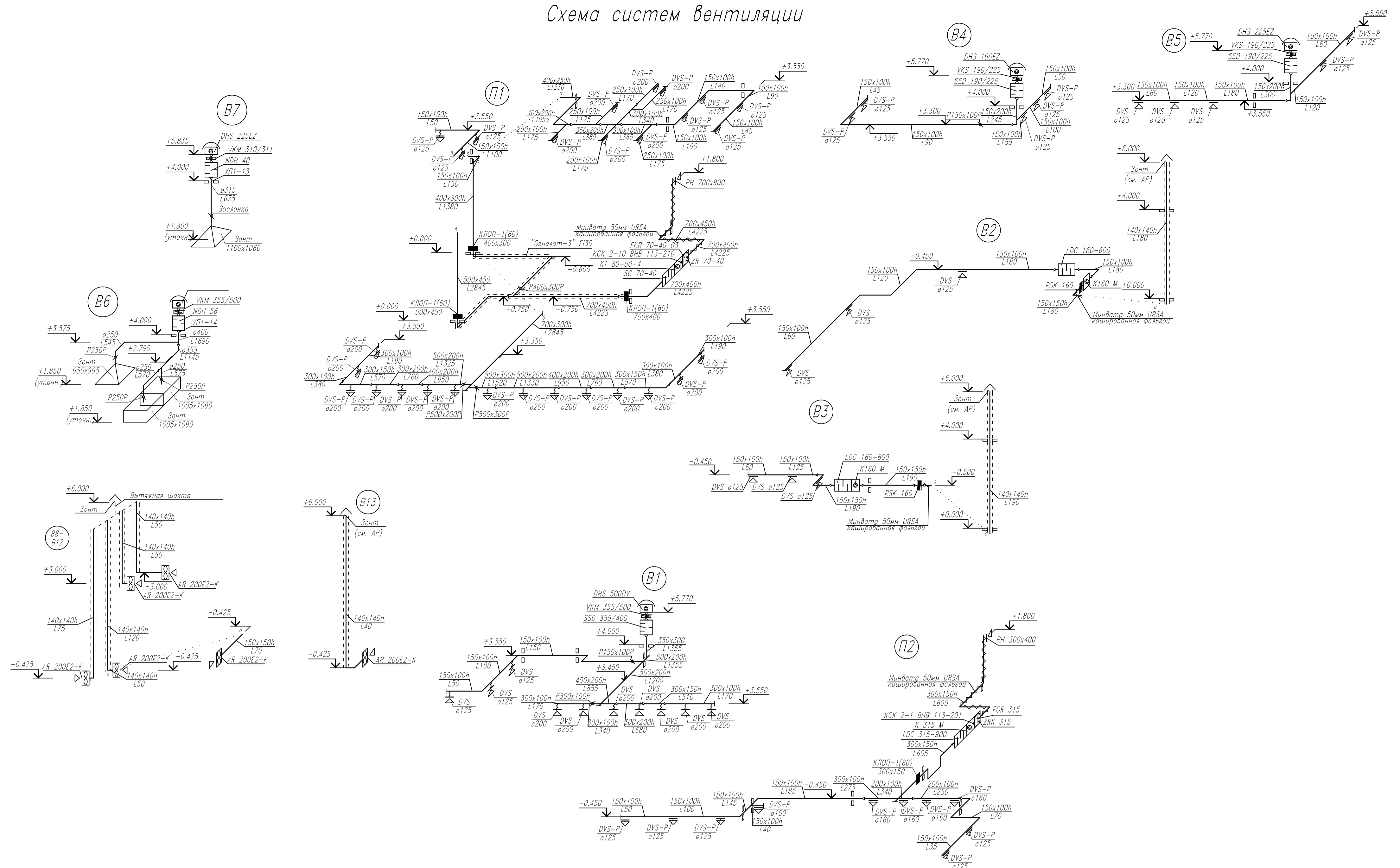
N сист.	Наименование смесительного узла	Диаметр труб узла	A, мм	B, мм	Тепловая мощность, Вт	Насос (1)	Трехходовой клапан (2)	Ф подающего и обратного трубопроводов
П1	SUR(P) 80-8,0	1"	880	250	73600	UPS 25-80	3MG 25-8,0	dy 40
П2	SUR(P) 40-1,6	1"	880	250	10370	UPS 25-40	3MG 15-1,6	dy 15

Изм.	Кол.	Лист	№ Док.	Подпись	Дата	Стадия	Лист	Листов
						РП	2	6

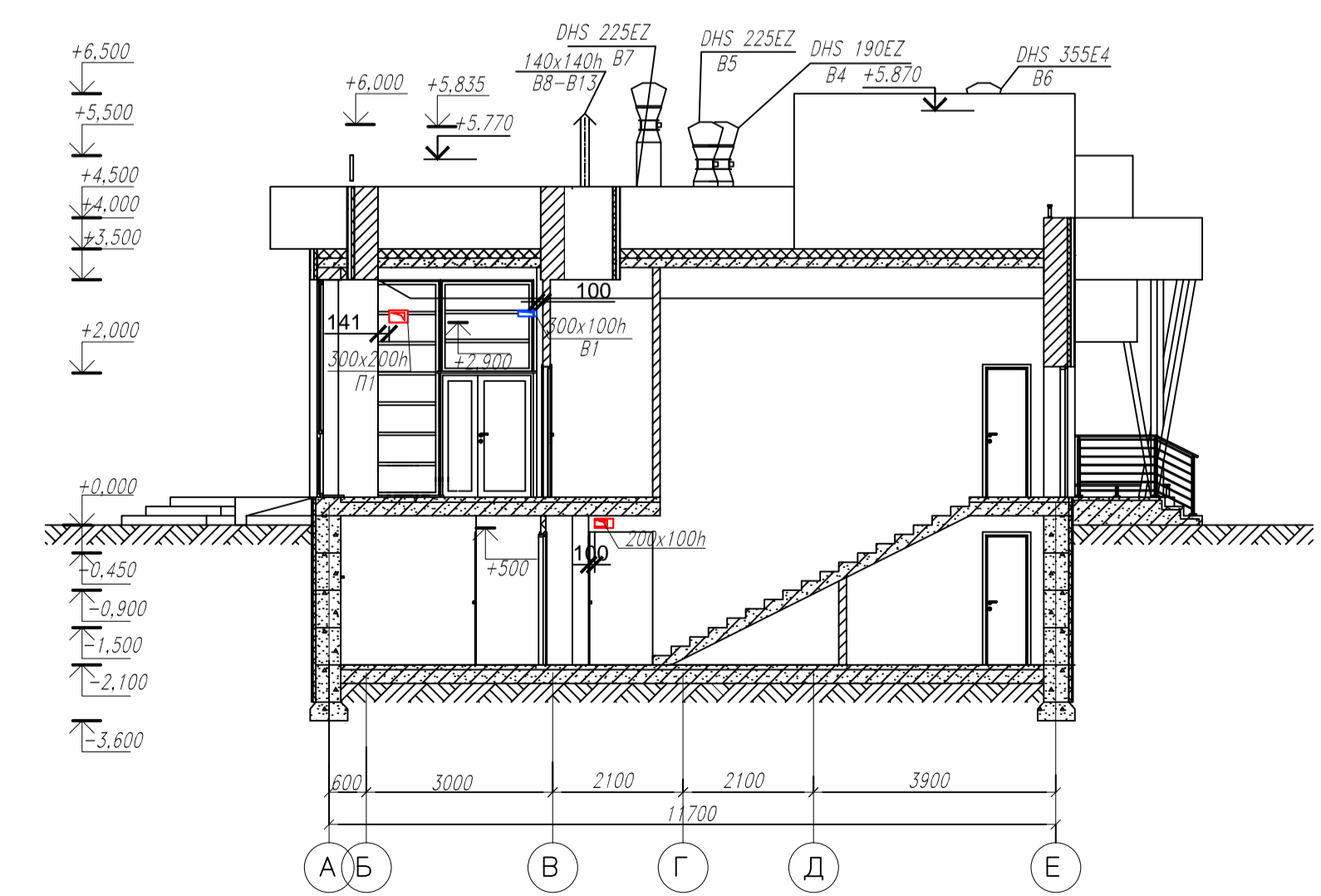




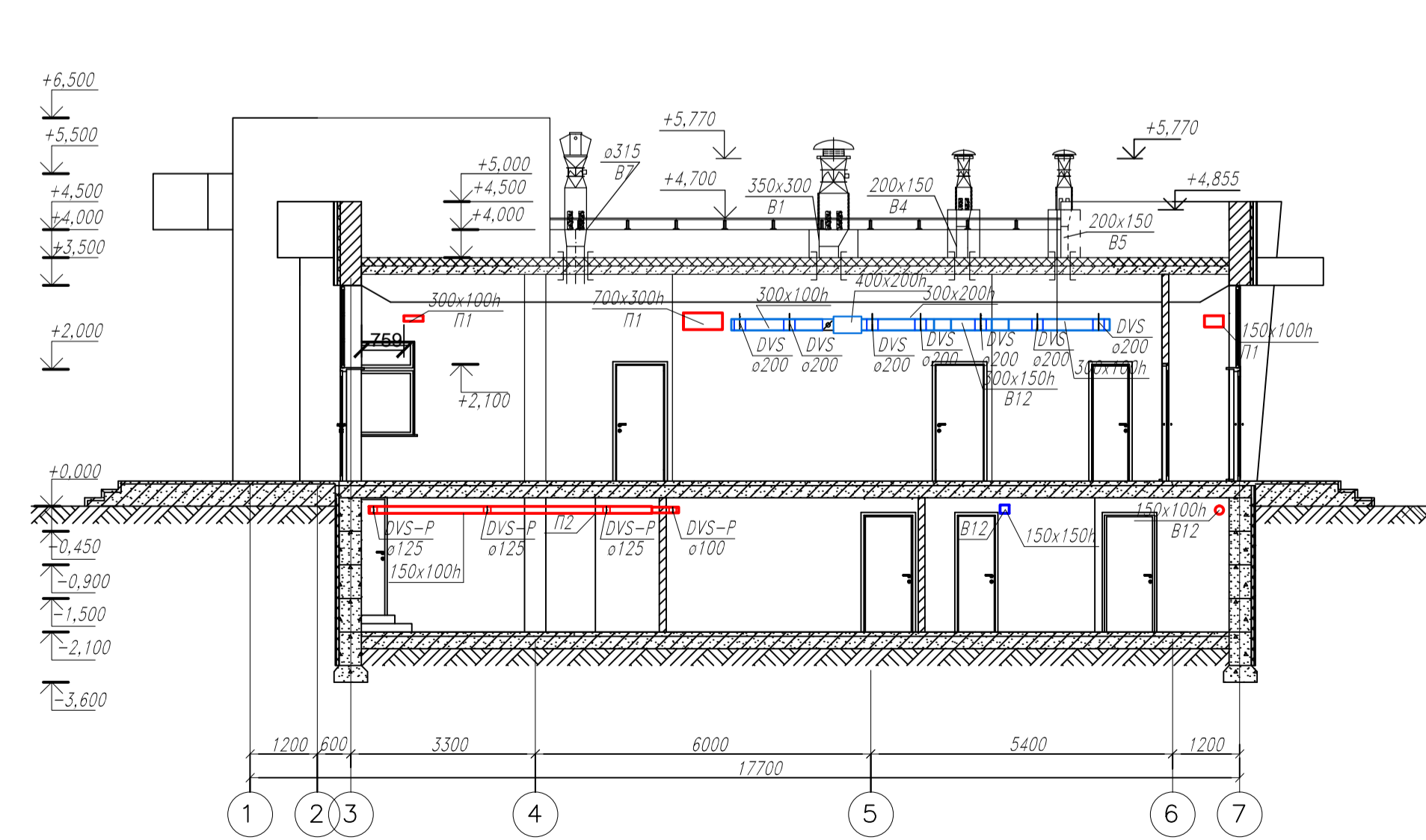
# Схема систем вентиляции



Разрез 2-2



Разрез 1-1



## Экспликация

N поз	Обозначение	Наименование	Кол-во	Масса	Примечание
<b>СИСТЕМА В1</b>					
V 1.1	DHS 355E4	Крышный вентилятор	1	25	Systemair
V 1.2	SSD 355/400	Крышный шумоглушитель	1	-	Systemair
V 1.3	VKM 355/500	Обратный клапан с эл. приводом	1	-	Systemair
V 1.4	Переход из оцинкованной стали толщиной 1,0 мм	ø464/595x595, h=200 мм	1	-	
V 1.5	Переход из оцинкованной стали толщиной 1,0 мм	ø464/555x555, h=200 мм	1	-	
V 1.6	Узел прохода 350x300		1	-	
<b>СИСТЕМА В2</b>					
V 2.1	K 160 M	Канальный вентилятор	1	3	Systemair
V 2.2	LDC 160-600	Канальный шумоглушитель	1	5,37	Systemair
V 2.3	RSK 315	Обратный клапан	1	-	Systemair
<b>СИСТЕМА В3</b>					
V 3.1	K 160 M	Канальный вентилятор	1	3	Systemair
V 3.2	LDC 160-600	Канальный шумоглушитель	1	5,37	Systemair
V 3.3	RSK 315	Обратный клапан	1	-	Systemair
<b>СИСТЕМА В4</b>					
V 4.1	DHS 190EZ	Крышный вентилятор	1	7	Systemair
V 4.2	SSD 190/225	Крышный шумоглушитель	1	-	Systemair
V 4.3	VKS 190/225	Обратный клапан	1	-	Systemair
V 4.4	Переход из оцинкованной стали толщиной 1,0 мм	ø235/335x335, h=200 мм	1	-	
V 4.5	Переход из оцинкованной стали толщиной 1,0 мм	ø235/294x294, h=200 мм	1	-	
V 4.6	Узел прохода 200x150		1	-	
<b>СИСТЕМА В5</b>					
V 5.1	DHS 190EZ	Крышный вентилятор	1	7	Systemair
V 5.2	SSD 190/225	Крышный шумоглушитель	1	-	Systemair
V 5.3	VKS 190/225	Обратный клапан	1	-	Systemair
V 5.4	Переход из оцинкованной стали толщиной 1,0 мм	ø235/335x335, h=200 мм	1	-	
V 5.5	Переход из оцинкованной стали толщиной 1,0 мм	ø235/294x294, h=200 мм	1	-	
V 5.6	Узел прохода 200x150		1	-	
<b>СИСТЕМА В6</b>					
V 6.1	DHS 355 E4	Крышный вентилятор	1	27	Systemair
V 6.2	NDH 56	Крышный шумоглушитель	1	12,5	Remak
V 6.3	VKM 355/500	Регулирующая заслонка	1	-	Systemair
V 6.4	Переход из оцинкованной стали толщиной 1,0 мм	ø464/568x568, h=200 мм	1	-	
V 6.5	Переход из оцинкованной стали толщиной 1,0 мм	ø464/550x550, h=200 мм	1	-	
V 6.6	УП1-14	Узел прохода (ø315)	1	41,3	Луссант
<b>СИСТЕМА В7</b>					
V 6.1	DHS 225 EZ	Крышный вентилятор	1	13	Systemair
V 6.2	NDH 40	Крышный шумоглушитель	1	20	Remak
V 6.3	VKM 310/311	Регулирующая заслонка	1	-	Systemair
V 6.4	Переход из оцинкованной стали толщиной 1,0 мм	ø306/408x408, h=200 мм	1	-	
V 6.5	Переход из оцинкованной стали толщиной 1,0 мм	ø306/390x390, h=200 мм	1	-	
V 6.6	УП1-13	Узел прохода (ø315)	1	22,2	Луссант
<b>СИСТЕМА В8-В13</b>					
V8-В13	AR 200E2-K	Бытовой вентилятор	6	0,57	Systemair
<b>СИСТЕМА П1</b>					
П 1.1	WRW 70-40/35,40	Канальный вентилятор	1	62	Korf
П 1.2	WWN 70-40/3	Канальный воздушонагреватель	1	14,6	Korf
П 1.3	FKR 70-40 G3	Канальный фильтр G3	1	18	Korf
П 1.4	SG 70-40	Канальный шумоглушитель	1	48	Korf
П 1.5	ZR 70-40	Заслонка	1	8	Korf
<b>СИСТЕМА П2</b>					
П 2.1	K 315 M	Круглый канальный вентилятор	1	7	Systemair
П 2.2	WWK 315	Круглый воздушонагреватель	1	7,63	Korf
П 2.3	FGR 315	Кассетный фильтр	1	-	Systemair
П 2.4	LDC 315-900	Шумоглушитель	1	16,3	Systemair
П 2.5	ZRK 315	Заслонка	1	-	Korf

Изм.	Кол.	Лист	№ Док.	Подпись	Дата

Изм.	Кол.	Лист	№ Док.	Подпись	Дата

Изм.	Кол.	Лист	№ Док.	Подпись	Дата