

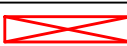



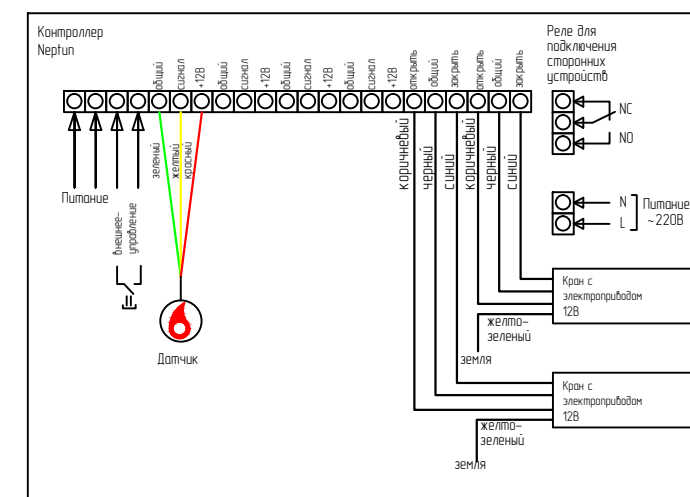
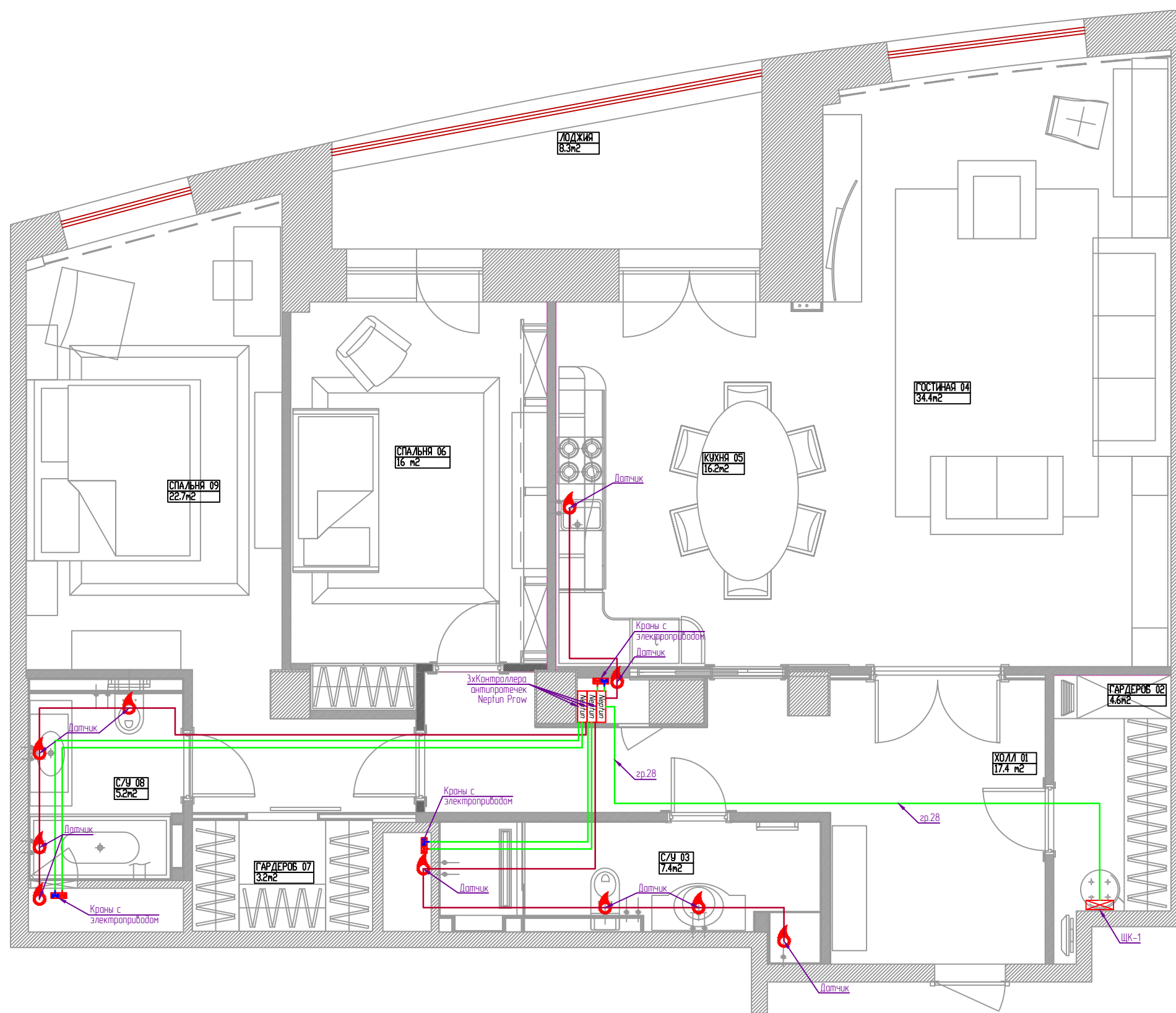


Условные обозначения	
	Электрический кабель МКЭШ 3x0,75
	Электрический кабель ВВГнг-LS 3x1,5 мм ²
	Щит квартирный
	Датчик протечки
	Краны с электроприводом
	Контроллер протечек Neptun



Согласовано			
Взам. инв. №			
Подп. и дата			
Инв. № подл.			

ПРИМЕЧАНИЯ:

- 1 В монтажных шкафах, в санузлах и на кухне согласно плану установить датчики протечки.
- 2 Контроллеры протечек "Нептун" установить в Гардеробе под щитом
- 3 К датчикам протечки от контроллера протечки "Нептун" подвести кабель МКЭШ 3x0,75мм² в ПНД-трубе D16 от контроллера.
- 4 От контроллера проложить кабель ВВГнг-LS 3x1,5 мм² в ПНД-трубе D16 до кранов с электроприводами.

						102-0517 30М		
						Квартира по адресу:		
Изм.	Колуч.	Лист	№ док	Подпись	Дата	Электроосвещение и электрооборудование		
Разраб.		Потеминский			5.2017	Стадия	Лист	Листов
Провер.					5.2017	РД	10	12
ГИП						План питание системы защиты от протечек. М:60		