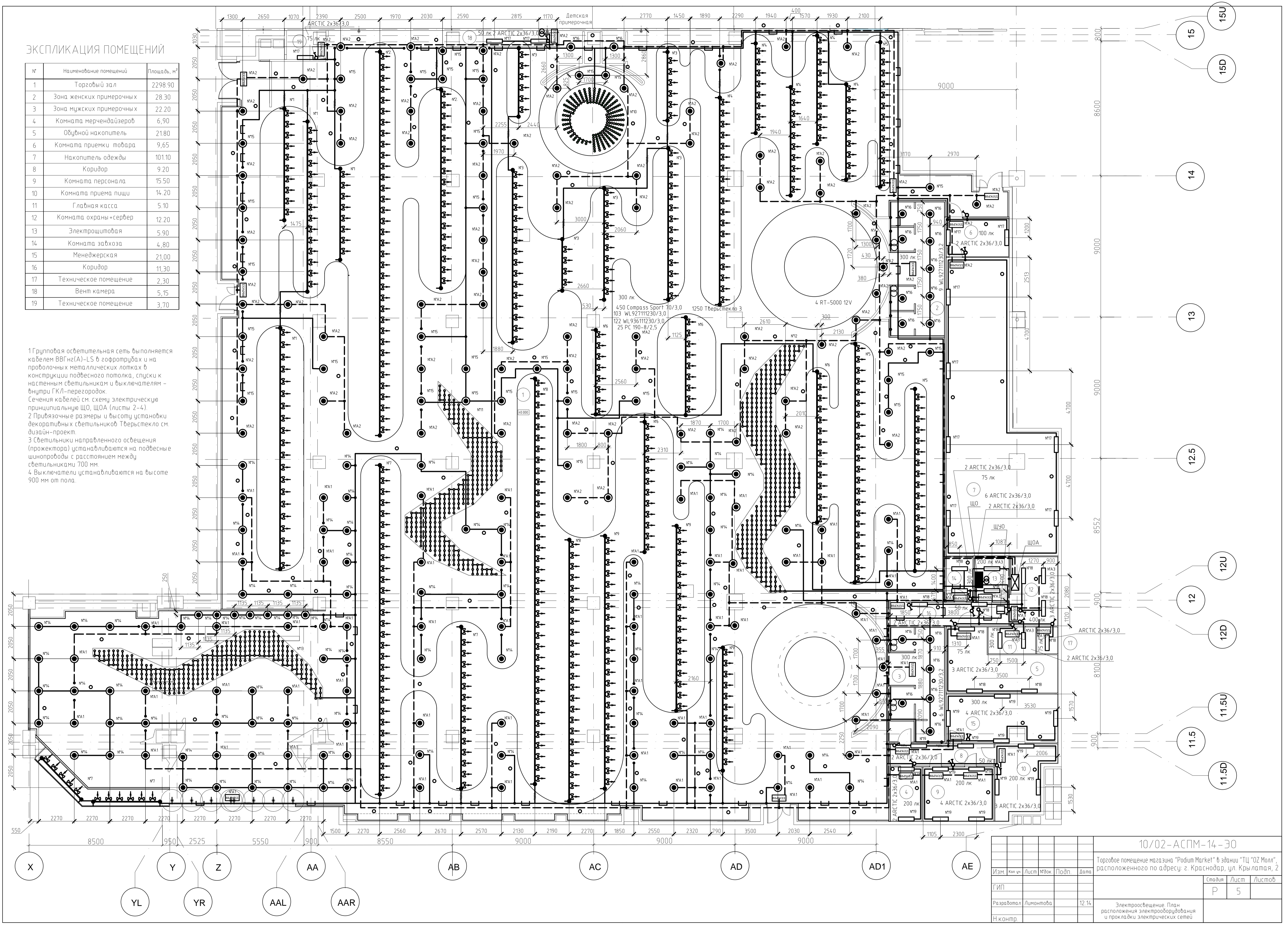


ЭКСПЛИКАЦИЯ ПОМЕЩЕНИЙ

| № | Наименование помещений | Площадь, м ² |
|----|--------------------------|-------------------------|
| 1 | Торговый зал | 2298,90 |
| 2 | Зона женских примерочных | 28,30 |
| 3 | Зона мужских примерочных | 22,20 |
| 4 | Комната мерчендайзеров | 6,90 |
| 5 | Обувной накопитель | 21,80 |
| 6 | Комната приемки товара | 9,65 |
| 7 | Накопитель одежды | 101,10 |
| 8 | Коридор | 9,20 |
| 9 | Комната персонала | 15,50 |
| 10 | Комната приема пищи | 14,20 |
| 11 | Главная касса | 5,10 |
| 12 | Комната охраны + сервер | 12,20 |
| 13 | Электрощитовая | 5,90 |
| 14 | Комната задхоа | 4,80 |
| 15 | Менеджерская | 21,00 |
| 16 | Коридор | 11,30 |
| 17 | Техническое помещение | 2,30 |
| 18 | Веит камера | 5,15 |
| 19 | Техническое помещение | 3,70 |

1 Групповая осветительная сеть выполняется кабелем ВВГнг(А)-LS в гофротрубах и на проволочных металлических лотках в конструкции подвесного потолка, спуски к настенным светильникам и выключателям - внутри ГКЛ-перегородок.
 Сечения кабелей см. схему электрическую принципиальную ЩО, ЩОА (листы 2-4).
 2 Приблизочные размеры и высоты установки декоративных светильников Тьерстекло см. дизайн-проект.
 3 Светильники направленного освещения (прожектора) устанавливаются на подвесные шиноряды с расстоянием между светильниками 700 мм.
 4 Выключатели устанавливаются на высоте 900 мм от пола.



10/02-АСПМ-14-30

Торговое помещение магазина "Родиум Market" в здании "ОЗ Молл", расположенного по адресу: г. Краснодар, ул. Крылатая, 2

| Изм. | Кол. ч. | Лист | № вж. | Подп. | Дата |
|------------|-----------|-------|-------|-------|------|
| Г.И.П. | | | | | |
| Разработал | Лимонтова | 12.14 | | | |
| Н.контр. | | | | | |

Электросвещенение. План расположения электропроводов и прокладки электрических сетей

| Статья | Лист | Листов |
|--------|------|--------|
| Р | 5 | |