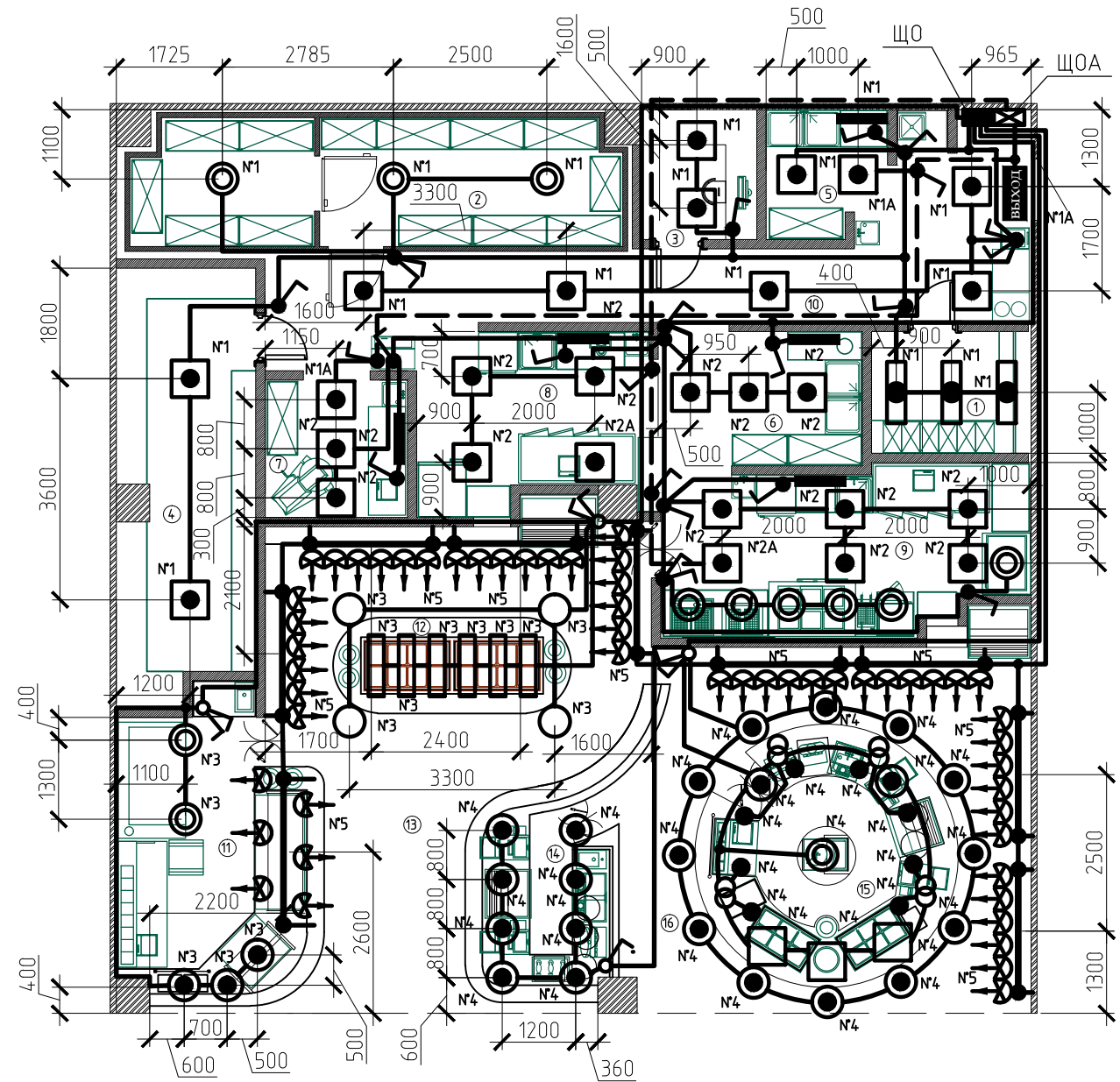


Экспликация помещений

№ п.п	Наименование помещения	Площадь м2	Ен, лк	Тип светильника	Кол-во, шт.
1	Гардероб	5,30	150	ARS/R-218	3
2	Холодильная камера	18,67	30	НПП03-100	3
3	Место для менеджера	3,96	300	ARS/R-418	2
4	Подсобное помещение	15,67	75	OWP/R-418	2
5	Коренной цех	4,01	200	OWP/R-418	2
6	Моечная	4,74	200	OWP/R-418	3
				ДБ 15	1
7	Зона замеса теста	5,27	300	OWP/R-418	3
				ДБ 15	1
8	Холодный цех	10,92	200	OWP/R-418	4
				РБ-2x15	1
9	Горячий цех	15,80	200	OWP/R-418	6
				ДБ 15	1
				НПП03-100	6
10	Коридор	25,74	75	OWP/R-418	5
				РС 190	1
11	Зона раздачи пиццы	15,00	300	Pistol Galogen	6
				Brilum H6000S	3
				НПП03-100	2
12	Буфет	5,50	300	Brilux	6
13	Зона для посетителей	30,47	200	Kartell Icon 9030	4
				Pistol Galogen	24
14	Зона раздачи напитков	8,50	300	Brilum H6000S	8
15	Зона раздачи "ВБ"	14,20	300	Kristal	3
				НПП03-100	1
				Gimble Round	8
				Brilum H6000S	2
16	Зона для посетителей	27,40	200	Pistol Galogen	24
				Brilum H6000S	12



- 1 Групповая осветительная сеть выполняется кабелем ВВГнг в гофротрубах на металлических лотках в конструкции подвесного потолка, спуски к настенным светильникам и выключателям – внутри ГКЛ-перегородок.  
Сечения кабелей см. схему электрическую принципиальную ЩО, ЩОА (лист 2).
- 2 При установке светильников учесть расположение вентиляционных решеток.
- 3 Бактерицидные лампы и световое табло "Выход" устанавливаются на стенах на высоте 2,9 м от пола.
- 4 Выключатели устанавливаются на высоте до 1,5 м от пола.
- 5 Светильники на линиях раздачи поставляются комплектом с технологическим оборудованием, учтенным в части ТХ.
- 6 Светильники направленного освещения (прожектора) устанавливаются на подвесные шинопроводы.

						АСПМ-71/1-10-Э0		
						ПБО "Сбарро" и "Восточный базар", расположенный по адресу: г. Краснодар. СБС Мегамолл		
Изм.	Кол. уч.	Лист	№ док.	Подп.	Дата	Стадия	Лист	Листов
						Р	3	
Разработал	Лимонтова				10.09	Электроосвещение. План расположения электрооборудования и прокладки электрических сетей		
Н.контр.								