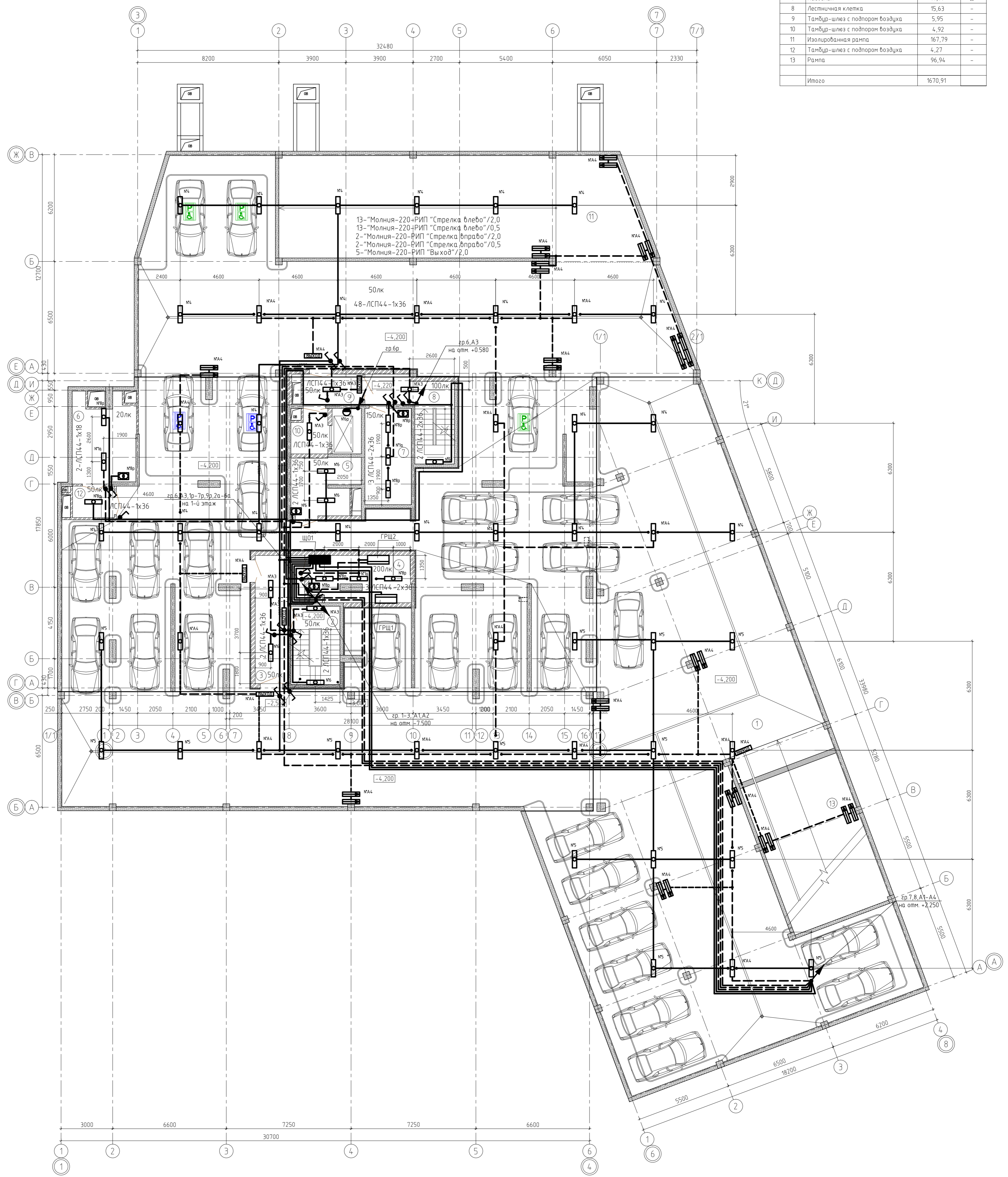


ЭКСПЛИКАЦИЯ ПОМЕЩЕНИЙ

Номер помещения	Наименование	Площадь, м ²	Классификация помещ.
1	Помещение для хранения автомобилей	1288,38	ВЗ
2	Лестничная клетка	12,67	-
3	Тамбур-шлюз с подпором воздуха	15,50	-
4	Электрощитовая	14,93	Д
5	Венткамера	11,99	Д
6	ИТП	17,15	Д
7	Насосная	14,79	Д
8	Лестничная клетка	15,63	-
9	Тамбур-шлюз с подпором воздуха	5,95	-
10	Тамбур-шлюз с подпором воздуха	4,92	-
11	Изолированная рама	167,79	-
12	Тамбур-шлюз с подпором воздуха	4,27	-
13	Рама	96,94	-
Итого		1670,91	



1. Групповые сети освещения адвостянки выложить кабелем ВВГнг(А)-LS и ВВГнг(А)-FRLS в ПВХ трубах открыто по стенам и потолку. Сечения кабелей см. схемы электрические принципиальные ЩО1, ЩОА (лист 3).
2. На светильники - световые указатели наносятся информационные знаки о направлении движения, путях эвакуации.
3. Управление рабочим освещением помещения для хранения автомобилей предусматривается выключателями, установленными у выходов на лестничные клетки, аварийным освещением - со щитка ЩОА, установленного в помещении охраны.

48-04-14-ЭМО					
Многоэтажный жилой дом с подземной адвостянкой по адресу: г. Краснодар, ул. Клубная, 11, 11а в Западном внутригородском округе					
Изм.	Кол. ч.	Лист	№ док.	Подп.	Дата
Проверил					
Разработал	Лимонтова	06.15			
Н.контр.					
				Стр.	Лист
				Р	37
Электроосвещение. План расположения электрооборудования, прокладки электрической сети на оти -4,200					