



WWW.CLEVEREL.RU

ООО «ДСК-МОНОЛИТ»

*Свидетельство СРО НП «МАП ЭКСПЕРТ»
№ П-175-7704860750-02 от 07 июня 2016 г.*

РАБОЧИЙ ПРОЕКТ

*Объект по адресу: г. Москва, Севастопольский пр., д. 11
ТЦ Капитолий, пом. SV/76*

Архитектурные решения

28072017-АР

г. Москва
2017г.

ООО "ДСК-МОНОЛИТ"

*Объект по адресу: г. Москва, Севастопольский пр., д. 11
ТЦ Капитолий, пом. SV/76*

Архитектурные решения

28072017-АР

Инв. №

Генеральный директор

/Фаляев А.В./

Главный инженер проекта

/Чиненов В.А./

г. Москва
2017г.



Саморегулируемая организация, основанная на членстве лиц,
осуществляющих подготовку проектной документации

Саморегулируемая организация Некоммерческое партнерство
«Межрегиональная Ассоциация по Проектированию и Негосударственной
Экспертизе»

109316, г.Москва, ул. Иерусалимская, дом 3,
info@sro-map.ru, www.sro-map.ru,
регистрационный номер в государственном реестре саморегулируемых организаций
СРО-П-175-03102012

г. Москва

07 июня 2016 года

СВИДЕТЕЛЬСТВО

о допуске к определенному виду или видам работ, которые оказывают влияние
на безопасность объектов капитального строительства

№ П-175-7704860750-02

Выдано члену Саморегулируемой организации Некоммерческого партнерства
«Межрегиональная Ассоциация по Проектированию и
Негосударственной Экспертизе»:

**Общество с ограниченной ответственностью
«ДСК-МОНОЛИТ»**

ОГРН 1147746380121, ИНН 7704860750
119021, РФ, г. Москва, пер. Пуговишников, д. 4

Основание выдачи Свидетельства:

Протокол Правления № 7/1/6 от 07 июня 2016 года.

Настоящим Свидетельством подтверждается допуск к работам, указанным в
приложении к настоящему Свидетельству, которые оказывают влияние на безопасность
объектов капитального строительства.

Начало действия с 07 июня 2016 года.

Свидетельство без приложения недействительно.

Свидетельство выдано без ограничения срока и территории его действия.

Свидетельство выдано взамен ранее выданного
№ П-175-7704860750-01 от 17 июня 2014 года.

**Председатель Правления
СРО НП «МАП Эксперт»**

В. А. Капитонов





ПРИЛОЖЕНИЕ

к Свидетельству о допуске

к определенному виду

или видам работ, которые

оказывают влияние на безопасность

объектов капитального строительства

от 07 июня 2016 года

№ П-175-7704860750-02

Виды работ, которые оказывают влияние на безопасность:

1. объектов капитального строительства, включая особо опасные и технически сложные объекты капитального строительства, объекты использования атомной энергии, и о допуске к которым член некоммерческого партнерства СРО НП «МАП Эксперт» **Общество с ограниченной ответственностью «ДСК-МОНОЛИТ» имеет Свидетельство**

№	Наименование вида работ
1.	Нет

2. объектов капитального строительства, включая особо опасные и технически сложные объекты капитального строительства (кроме объектов использования атомной энергии) и о допуске к которым член некоммерческого партнерства СРО НП «МАП Эксперт» **Общество с ограниченной ответственностью «ДСК-МОНОЛИТ» имеет Свидетельство**

№	Наименование вида работ
1.	10. РАБОТЫ ПО ПОДГОТОВКЕ ПРОЕКТОВ МЕРОПРИЯТИЙ ПО ОБЕСПЕЧЕНИЮ ПОЖАРНОЙ БЕЗОПАСНОСТИ

3. объектов капитального строительства (кроме особо опасных и технически сложных объектов, объектов использования атомной энергии) и о допуске к которым член некоммерческого партнерства СРО НП «МАП Эксперт» **Общество с ограниченной ответственностью «ДСК-МОНОЛИТ» имеет Свидетельство**

№	Наименование вида работ
1.	1. РАБОТЫ ПО ПОДГОТОВКЕ СХЕМЫ ПЛАНИРОВОЧНОЙ ОРГАНИЗАЦИИ ЗЕМЕЛЬНОГО УЧАСТКА 1.1 Работы по подготовке генерального плана земельного участка 1.2 Работы по подготовке схемы планировочной организации трассы линейного объекта 1.3 Работы по подготовке схемы планировочной организации полосы отвода линейного сооружения
2.	2. РАБОТЫ ПО ПОДГОТОВКЕ АРХИТЕКТУРНЫХ РЕШЕНИЙ
3.	3. РАБОТЫ ПО ПОДГОТОВКЕ КОНСТРУКТИВНЫХ РЕШЕНИЙ
4.	4. РАБОТЫ ПО ПОДГОТОВКЕ СВЕДЕНИЙ О ВНУТРЕННЕМ ИНЖЕНЕРНОМ ОБОРУДОВАНИИ, ВНУТРЕННИХ СЕТЯХ ИНЖЕНЕРНО-ТЕХНИЧЕСКОГО ОБЕСПЕЧЕНИЯ, О ПЕРЕЧНЕ ИНЖЕНЕРНО-ТЕХНИЧЕСКИХ МЕРОПРИЯТИЙ 4.1 Работы по подготовке проектов внутренних инженерных систем отопления, вентиляции, кондиционирования, противодымной вентиляции, теплоснабжения и холодоснабжения 4.2 Работы по подготовке проектов внутренних инженерных систем водоснабжения и канализации 4.5 Работы по подготовке проектов внутренних диспетчеризации, автоматизации и управления инженерными системами 4.6 Работы по подготовке проектов внутренних систем газоснабжения



№	Наименование вида работ
5.	5. РАБОТЫ ПО ПОДГОТОВКЕ СВЕДЕНИЙ О НАРУЖНЫХ СЕТЯХ ИНЖЕНЕРНО-ТЕХНИЧЕСКОГО ОБЕСПЕЧЕНИЯ, О ПЕРЕЧНЕ ИНЖЕНЕРНО-ТЕХНИЧЕСКИХ МЕРОПРИЯТИЙ 5.1 Работы по подготовке проектов наружных сетей теплоснабжения и их сооружений 5.2 Работы по подготовке проектов наружных сетей водоснабжения и канализации и их сооружений 5.3 Работы по подготовке проектов наружных сетей электроснабжения до 35 кВ включительно и их сооружений 5.4 Работы по подготовке проектов наружных сетей электроснабжения не более 110 кВ включительно и их сооружений 5.5 Работы по подготовке проектов наружных сетей электроснабжения 110 кВ и более и их сооружений 5.6 Работы по подготовке проектов наружных сетей слаботочных систем 5.7 Работы по подготовке проектов наружных сетей газоснабжения и их сооружений
6.	6. РАБОТЫ ПО ПОДГОТОВКЕ ТЕХНОЛОГИЧЕСКИХ РЕШЕНИЙ 6.1 Работы по подготовке технологических решений жилых зданий и их комплексов 6.2 Работы по подготовке технологических решений общественных зданий и сооружений и их комплексов 6.3 Работы по подготовке технологических решений производственных зданий и сооружений и их комплексов 6.4 Работы по подготовке технологических решений объектов транспортного назначения и их комплексов 6.5 Работы по подготовке технологических решений гидротехнических сооружений и их комплексов 6.6 Работы по подготовке технологических решений объектов сельскохозяйственного назначения и их комплексов 6.7 Работы по подготовке технологических решений объектов специального назначения и их комплексов 6.8 Работы по подготовке технологических решений объектов нефтегазового назначения и их комплексов 6.9 Работы по подготовке технологических решений объектов сбора, обработки, хранения, переработки и утилизации отходов и их комплексов 6.11 Работы по подготовке технологических решений объектов военной инфраструктуры и их комплексов 6.12 Работы по подготовке технологических решений объектов очистных сооружений и их комплексов
7.	7. РАБОТЫ ПО РАЗРАБОТКЕ СПЕЦИАЛЬНЫХ РАЗДЕЛОВ ПРОЕКТНОЙ ДОКУМЕНТАЦИИ 7.1 Инженерно-технические мероприятия по гражданской обороне 7.2 Инженерно-технические мероприятия по предупреждению чрезвычайных ситуаций природного и техногенного характера 7.3 Разработка декларации по промышленной безопасности опасных производственных объектов
8.	9. РАБОТЫ ПО ПОДГОТОВКЕ ПРОЕКТОВ МЕРОПРИЯТИЙ ПО ОХРАНЕ ОКРУЖАЮЩЕЙ СРЕДЫ
9.	10. РАБОТЫ ПО ПОДГОТОВКЕ ПРОЕКТОВ МЕРОПРИЯТИЙ ПО ОБЕСПЕЧЕНИЮ ПОЖАРНОЙ БЕЗОПАСНОСТИ
10.	11. РАБОТЫ ПО ПОДГОТОВКЕ ПРОЕКТОВ МЕРОПРИЯТИЙ ПО ОБЕСПЕЧЕНИЮ ДОСТУПА МАЛОМОБИЛЬНЫХ ГРУПП НАСЕЛЕНИЯ
11.	12. РАБОТЫ ПО ОБСЛЕДОВАНИЮ СТРОИТЕЛЬНЫХ КОНСТРУКЦИЙ ЗДАНИЙ И СООРУЖЕНИЙ



№	Наименование вида работ
12.	13. РАБОТЫ ПО ОРГАНИЗАЦИИ ПОДГОТОВКИ ПРОЕКТНОЙ ДОКУМЕНТАЦИИ, ПРИВЛЕКАЕМЫМ ЗАСТРОЙЩИКОМ ИЛИ ЗАКАЗЧИКОМ НА ОСНОВАНИИ ДОГОВОРА ЮРИДИЧЕСКИМ ЛИЦОМ ИЛИ ИНДИВИДУАЛЬНЫМ ПРЕДПРИНИМАТЕЛЕМ (ГЕНЕРАЛЬНЫМ ПРОЕКТИРОВЩИКОМ)

Общество с ограниченной ответственностью «ДСК-МОНОЛИТ» вправе заключать договоры по осуществлению организации работ по подготовке проектной документации, стоимость которых по одному договору не превышает (составляет) 5 000 000 (Пять миллионов) рублей.

**Председатель Правления
СРО НП «МАП Эксперт»**



В. А. Капитонов

Общие указания

Проект выполнен на основании следующей нормативной документации:
- "Технического регламента о требованиях пожарной безопасности",
утвержденного Федеральным законом от 22.07.2008 №123-ФЗ и СП к нему:
СНиП 31-06-2009 и т.д.

1. Рабочая документация выполнена в соответствии с требованиями СНиП и другими нормативными документами, действующими на территории РФ.
2. За условную отметку 0,000 принята отметка уровня чистого пола данного этажа здания.
3. Строительные работы необходимо выполнять силами специализированных организаций, имеющих лицензии на данные виды деятельности и соответствующие разрешительные документы на переустройство объекта.
4. Перед выполнением работ необходимо предусмотреть меры по технике безопасности.
5. Электротехнические работы проводить в строгом соответствии с требованиями правил эксплуатации электроустановок.
6. Работы производить без нарушения существующих конструкций и инженерных систем.

Архитектурные решения и дизайн интерьеров

Разработка рабочей документации по внутренней отделке производилась по заданию Заказчика с учетом современных требований продажи, доставки товаров и обслуживания клиентов. Эстетика интерьеров торгового зала логически увязана с технологическим процессом, отделочными материалами и освещением.

1. Архитектурные интерьеры

Мебель и перегородки торгового зала организуют движение посетителей, а потолок распределяет внимание на ряд стеллажей с общим освещением традиционно решенных в пластике глухих плоскостей и сочетанием общего и направленного света. Отделочные материалы выбраны экологически чистые, все используемые строительные материалы и конструкции сертифицированы.

Подробная информация о применяемых материалах и их расход даны в графической части проекта.

Назначения помещений указаны в экспликации помещений на листе 4.

Объект по адресу: г. Москва, Севастопольский пр., д. 11
ТЦ Капитолий, пом. SV/76, SV/90

Пояснительная записка

Взам. инв. №
Подпись и дата
Инв. № подл.

Изм.	Кол.уч	Лист	№.докум	Подпись	Дата
Исполн.				Фатхутдинова	
Пров.				Чиненов	07.17
ГИП				Чиненов	06.16

Стадия	Лист	Листов
Р	3	

CLEVEREL
WWW.CLEVEREL.RU
ООО "ДСК-МОНОЛИТ"

2. Противопожарные мероприятия

Противопожарные мероприятия выполнены на основании "Технического регламента о требованиях пожарной безопасности," утвержденного Федеральным законом от 22.07.2008 №123-ФЗ и СП к нему.

Дополнительно предусмотреть средства пожаротушения.

Над дверьми эвакуационных выходов предусмотреть установку световых указателей "ВЫХОД" с отдельным подключением питания.

В помещениях устанавливается автоматическая пожарная сигнализация.

3. Технико-экономические показатели

Общая сумма площадей - 133,18 м².

Противопожарные мероприятия при производстве строительных работ

Перед выполнением строительно-отделочных работ необходимо провести противопожарные мероприятия в соответствии с требованиями "Технического регламента о требованиях пожарной безопасности," утвержденного Федеральным законом от 22.07.2008 №123-ФЗ и СП к нему:

- не должны нарушаться условия безопасной эвакуации людей из здания;

- устройство лесов и подмостей должно осуществляться в соответствии с требованиями норм проектирования и пожарной безопасности. Деревянные леса должны быть пропитаны огнезащитными составами (типа Фобос-7, СЕНЕЖ или подобными);

- окрасочные работы следует проводить в соответствии с требованиями ГОСТ 12.3.005-75;

- составление и разбавление лаков и красок необходимо производить в изолированных помещениях в местах расположения существующих вытяжных систем;

- пролитые на пол лакокрасочные материалы и растворители следует немедленно убрать при помощи опилок, воды и др. Мытье полов, стен и оборудования горючими растворителями не разрешается.

Объект по адресу: г. Москва, Севастопольский пр., д. 11
ТЦ Капитолий, пом. SV/76, SV/90

Изм.	Кол.уч.	Лист	№.докум	Подпись	Дата
	Исполн.	Фатхутдинова		<i>Фатхутдинова</i>	
	Пров.	Чиненов		<i>Чиненов</i>	07.17
	ГИП	Чиненов		<i>Чиненов</i>	06.16

Пояснительная записка

Стадия	Лист	Листов
Р	4	

 **CLEVEREL**
WWW.CLEVEREL.RU
ООО "ДСК-МОНОЛИТ"

Формат А4

- на проведение всех видов огневых работ необходимо оформлять наряд-допуск;
- с целью исключения попадания раскаленных частиц металла на другие материалы и изделия, их покрывают негорючими материалами, а места проведения огневых работ должны быть очищены от горючих веществ и материалов;
- после окончания работ электроосвещение должно быть выключено, а электросеть обесточена;
- необходимо назначить ответственного за противопожарное состояние объекта;
- горючие отходы и строительный мусор следует собирать в специальные емкости и регулярно вывозить;
- строительный объект должен быть укомплектован средствами пожаротушения;
- курение разрешается только в специально отведенных и оборудованных для этого местах;
- использование электронагревательных приборов разрешается только после согласования с пожарной охраной;
- ответственный за противопожарное состояние объекта обязан производить ежедневный инструктаж и отражать это в журнале учета;
- складирование отделочных и расходных материалов должно осуществляться в специально отведенных местах;
- при работе с электропроводкой электросеть должна быть обесточена;
- подключение электроинструмента должно соответствовать требованиям правил эксплуатации электроустановок;
- каждый работник при обнаружении пожара обязан сообщить в городскую пожарную охрану по тел. "01", точно указав адрес, место пожара, свою фамилию, имя, отчество и принять меры по ликвидации очага возгорания до приезда пожарных.

Для согласования

Объект по адресу: г. Москва, Севастопольский пр., д. 11
ТЦ Капитолий, пом. SV/76, SV/90

Пояснительная записка

Стадия	Лист	Листов
Р	5	

CLEVEREL
WWW.CLEVEREL.RU
ООО "ДСК-МОНОЛИТ"

Формат А4

Инв. № подл.	Исполн.	Фатхутдинова	<i>ФФ</i>	
	Пров.	Чиненов	<i>ВЧ</i>	07.17
Подпись и дата				
Взам. инв. №				
	ГИП	Чиненов	<i>ВЧ</i>	06.16

Ведомость рабочих чертежей комплекта

Лист	Наименование	Примечание
1	Общие данные.	
2	Обмерный план. М1:75.	
3	План демонтажа. М1:75.	
4	План перегородок. М1:75.	
5	План расстановки оборудования. М1:75.	
6	Общие указания по устройству подвесных потолков.	
7	План потолка. М1:75	
8	План размещения осветительного оборудования. М1:75.	
9	План расположения электрических розеток. М1:75.	
10	План расположения вентиляционного оборудования. М1:75.	
11	Разрезы с развертками стен А-А, Б-Б, В-В, Г-Г. М1:75	
12	Графическое решение фасада.	
13	Фотопривязка фасада.	
14	Виды А, Б, В, Г.	
15	Ведомость отделки.	

Ведомость ссылочных и прилагаемых документов

Обозначение	Наименование	Примечание
<i>Ссылочные документы</i>		
СНиП 31-06-2009	Общественные здания и сооружения	
СНиП 21-01-97*	Пожарная безопасность зданий и сооружений	
ППБ 01-03	Правила пожарной безопасности в РФ	
	Комплекты системы "Кнауф". Перегородки, рабочие чертежи. Серия 1.031.9-2.00	
	Комплекты системы "Кнауф". Подвесные потолки, рабочие чертежи. Серия 1.045.9-2.00	

Общие указания

1. За отметку 0,000 условно принята отметка чистого пола помещения.
2. Условные графические обозначения приведены на листах комплекта.
3. Примечания даны на листах комплекта.
4. Чертежи разработаны в соответствии с действующими нормами, правилами, стандартами.

Для согласования

Рабочие чертежи марки Р выполнены в соответствии с действующими строительными нормами и правилами проектирования, санитарно-экологическими и гигиеническими нормами РФ, ранее разработанным проектом, и обеспечивают взрывную и пожарную безопасность, при соблюдении установленных правил безопасности при эксплуатации проектируемого объекта.

Главный инженер проекта _____ /Чиненов В.А./

						28072017 - AP			
						Объект по адресу: г. Москва, Севастопольский пр., д. 11 ТЦ Капитолий, пом. SV/76			
Изм.	Кол.уч.	Лист	№ докум.	Подпись	Дата	Архитектурные решения	Стадия	Лист	Листов
Исполн.	Фатхутдинова			<i>[Подпись]</i>			Р	1	15
Пров.	Чиненов			<i>[Подпись]</i>	07.17	Общие данные			
ГИП	Чиненов			<i>[Подпись]</i>	07.17				



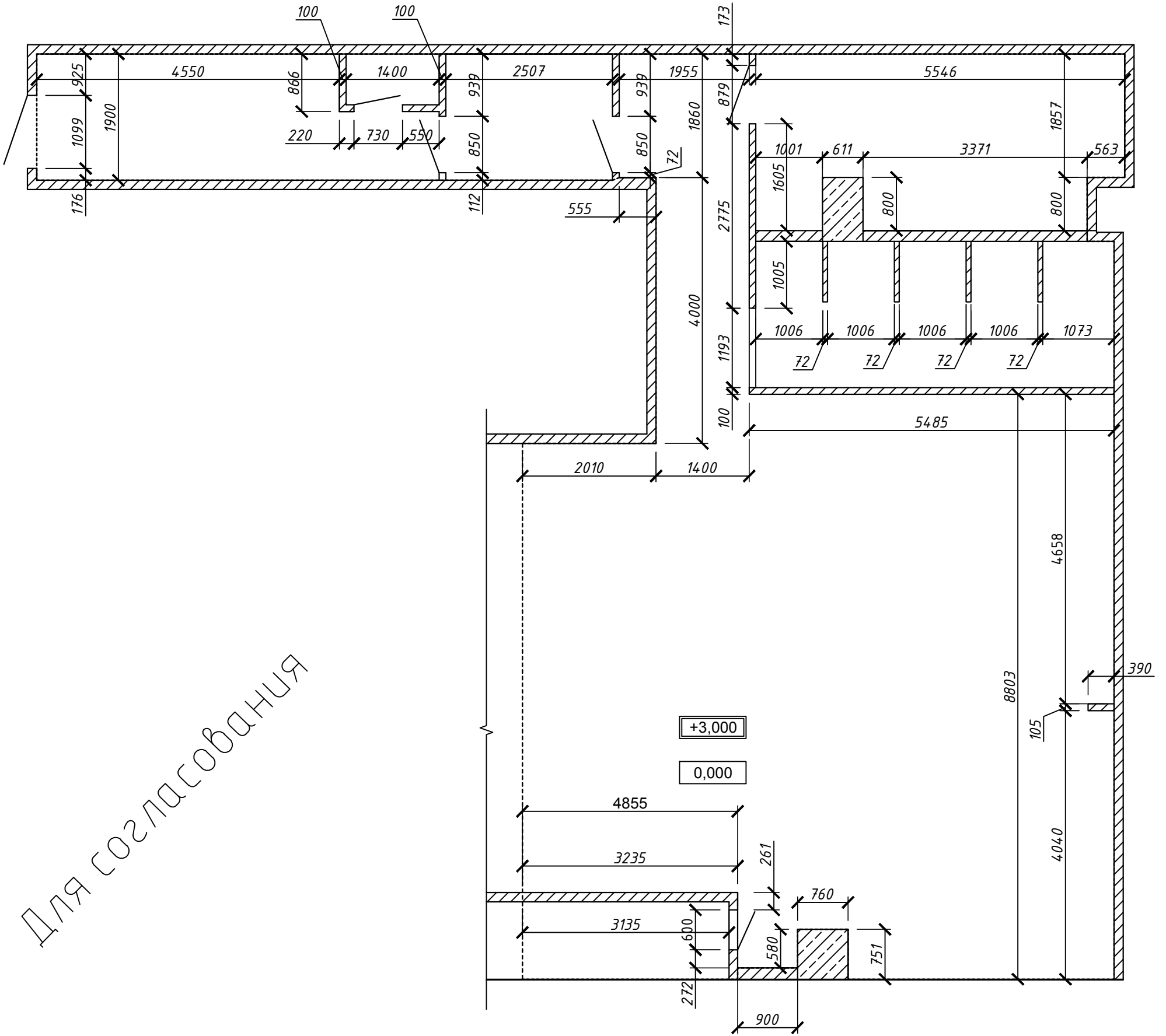
СОГЛАСОВАНО

Взам. инв. №

Подпись и дата

Инв. № подл.

Обмерный план. М1:75



Для согласования

Условные обозначения

- существующие ограждающие конструкции

- граница аренды

- отметка уровня пола

- отметка низа потолка

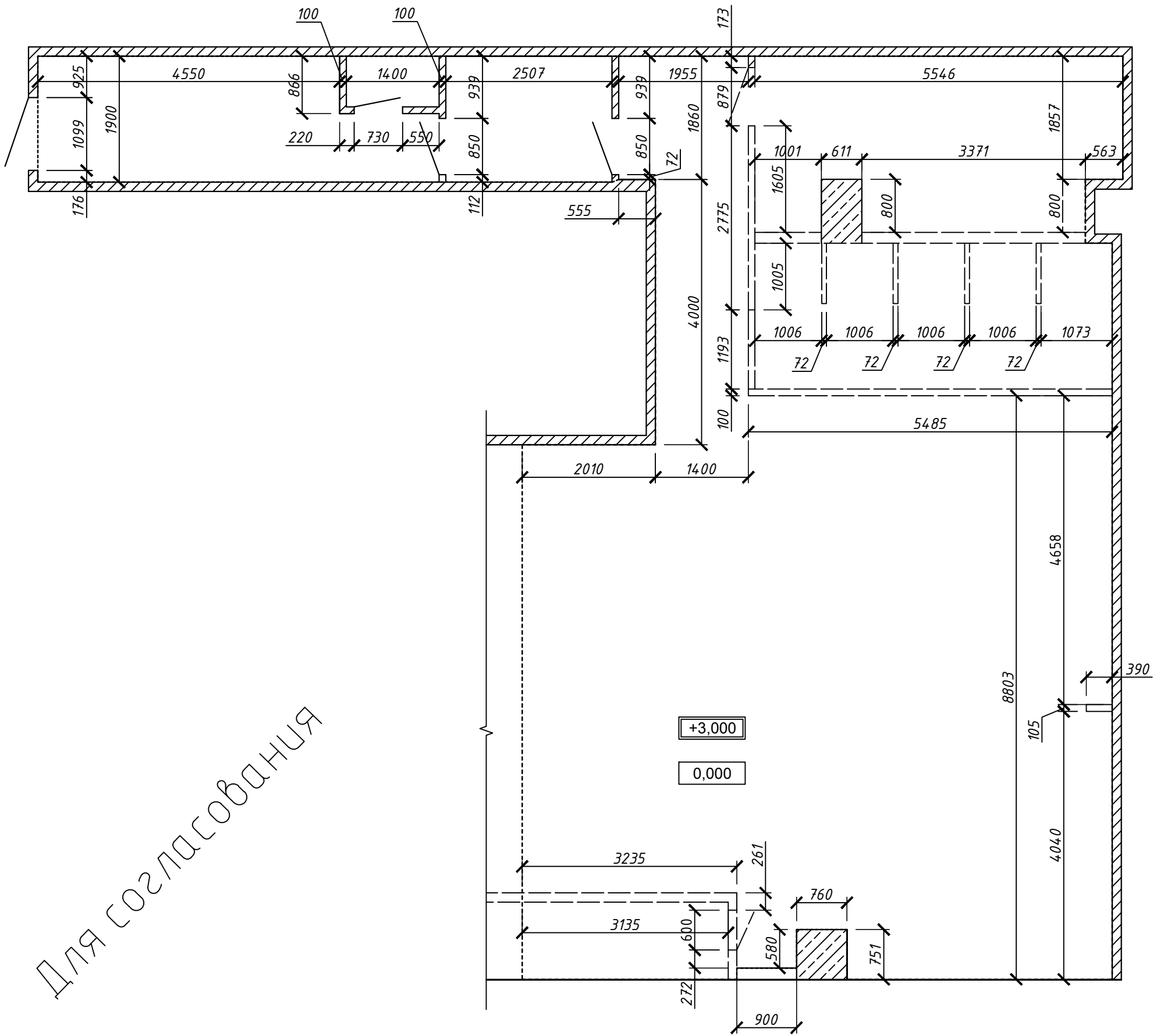
Примечания:

- за отметку 0,000 условно принята отметка пола этажа;
- предполагаемая площадь арендуемого помещения - 133,18 м².

СОГЛАСОВАНО	
Изм. № подл.	Подпись и дата
Взам. инв. №	

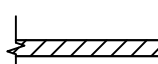
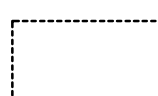
					28072017 - AP				
					Объект по адресу: г. Москва, Севастопольский пр., д. 11 ТЦ Капитолий, пом. SV/76				
Изм.	Кол.уч.	Лист	№ докум.	Подпись	Дата	Архитектурные решения	Стадия	Лист	Листов
Исполн.							P	2	
Пров.					07.17	Обмерный план. М1:75	 WWW.CLEVEREL.RU ООО "ДСК-МОНОЛИТ"		
ГИП					07.17				

План демонтажа. М1:75



Для согласования

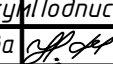
Условные обозначения

-  - существующие ограждающие конструкции
-  - граница аренды
- 0,000 - отметка уровня пола
- - демонтируемые конструкции

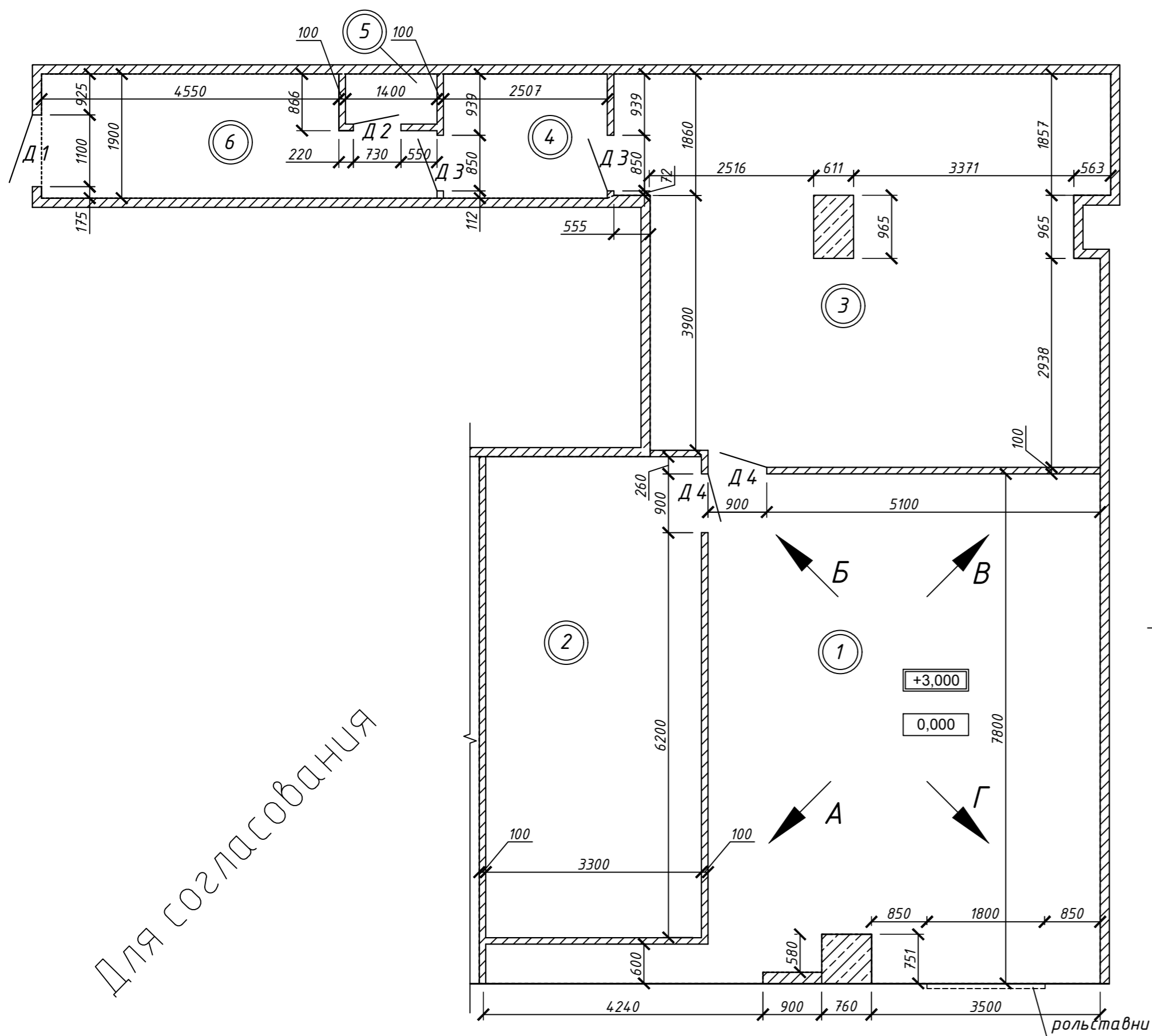
Примечания:
 - за отметку 0,000 условно принята отметка пола этажа;
 - предполагаемая площадь арендуемого помещения - 133,18 м².

Необходимо уточнить все размеры после демонтажа существующих перегородок и обшивки стен из ГКЛ

СОГЛАСОВАНО	
Инв. № подл.	
Подпись и дата	
Взам. инв. №	

28072017 - AP									
Объект по адресу: г. Москва, Севастопольский пр., д. 11 ТЦ Капитолий, пом. SV/76									
Изм.	Кол.уч.	Лист	№ докум	Подпись	Дата	Архитектурные решения	Стадия	Лист	Листов
Исполн.	Пров.	Фатхутдинова	Чиненов		07.17		Р	3	
ГИП		Чиненов			07.17	План демонтажа. М1:75	 WWW.CLEVEREL.RU ООО "ДСК-МОНОЛИТ"		

План перегородок. М1:75



Для согласования

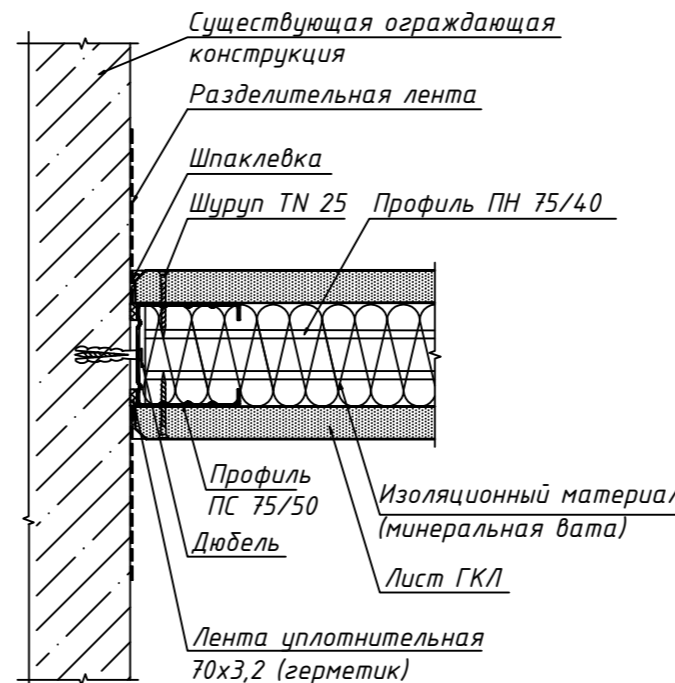
Условные обозначения

- существующие ограждающие конструкции
- вновь проектируемые ограждающие конструкции
- граница аренды
- отметка уровня пола
- отметка низа потолка
- номер помещения по плану

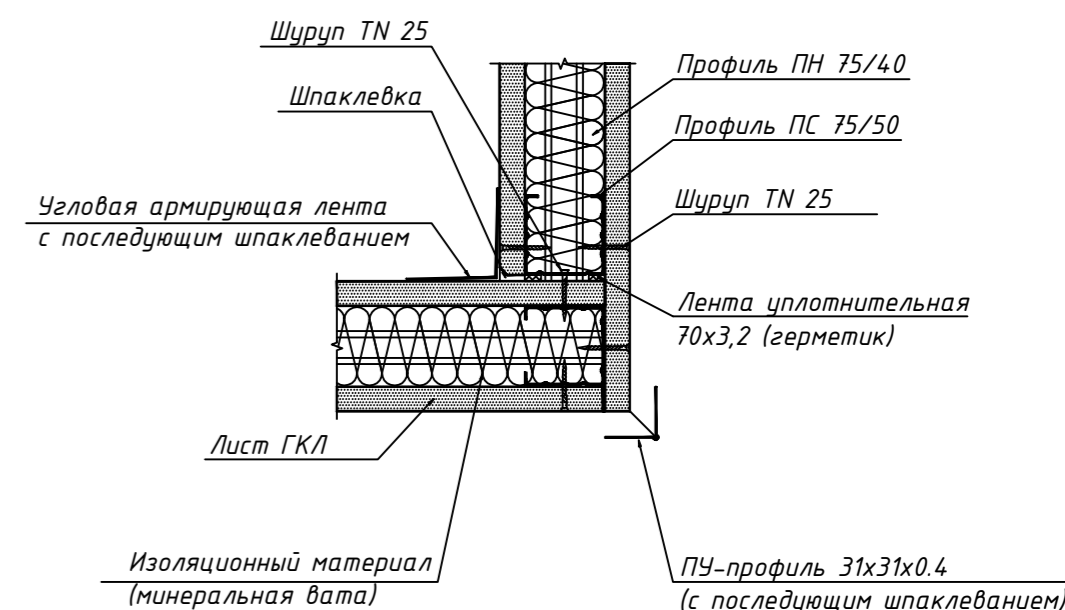
Примечания:

- цвета отделочных материалов согласовать с Заказчиком;
- все жб части колонн тщательно зачистить шлифовальной машиной, выровнять шпатлевкой и окрасить под цвет стен;
- высота дверных проемов указана относительно уровня существующего чистого пола;
- внутренние перегородки монтируются до уровня подвесного потолка из ГКЛ по металлическому каркасу с дальнейшей наклейкой строительных динтов на стыковые швы, шпатлевкой и последующей окраской водоземлюсионной краской;
- детали и конструктивные элементы перегородок см. справочный альбом завода "ТИГИ-КНАУФ";
- вновь возводимые перегородки из ГКЛ запроектированы в соответствии с действующими нормативными документами: профили ПС, ПП, ПН - ТУ004.04-001508-95, листы ГКЛ - ТУ 5742-005-04001508-9508-95.
- в комплектацию дверей включить фурнитуру, ограничители и доводчики по согласованию с Заказчиком;
- крепление строительных конструкций (в т.ч. каркаса подвесного потолка) и торгового оборудования к инженерным коммуникациям запрещается;
- все размеры уточнить по месту;
- все углы перегородок оклеить уголками (согласовать с Заказчиком тип и цвет);
- за отметку 0,000 условно принята отметка пола этажа;
- полы во всех помещениях - существующие, без изменений;
- предполагаемая площадь арендуемого помещения - 133,18 м².

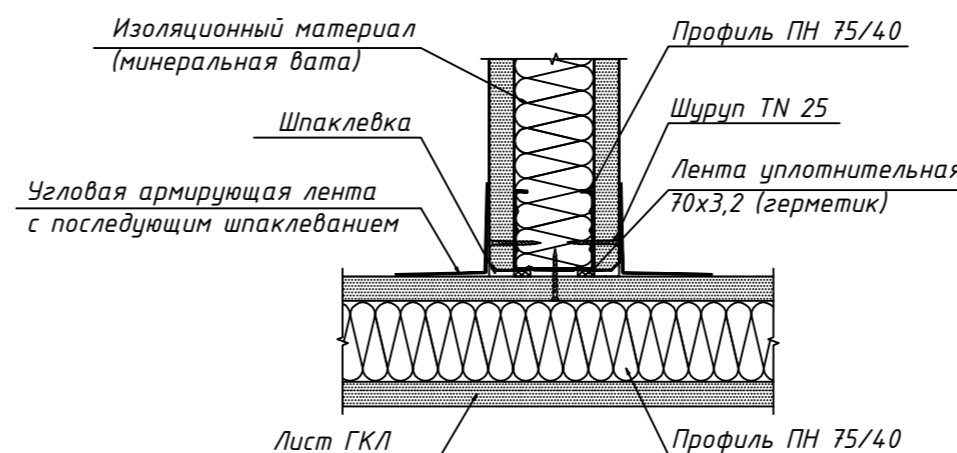
Узел 1
Примыкание ГКЛ перегородки
к существующим несущим конструкциям



Узел 2
Г-образное соединение (угловое)



Узел 3
Т-образное соединение перегородок



Экспликация помещений

№ п.п.	Наименование помещения	Площадь, м.кв.
1	Торговый зал	49,0
2	Подсобное помещение	14,99
3	Подсобное помещение	51,88
4	Подсобное помещение	4,77
5	Подсобное помещение	1,07
6	Подсобное помещение	11,47
Общая площадь		133,18

Спецификация элементов заполнения проемов

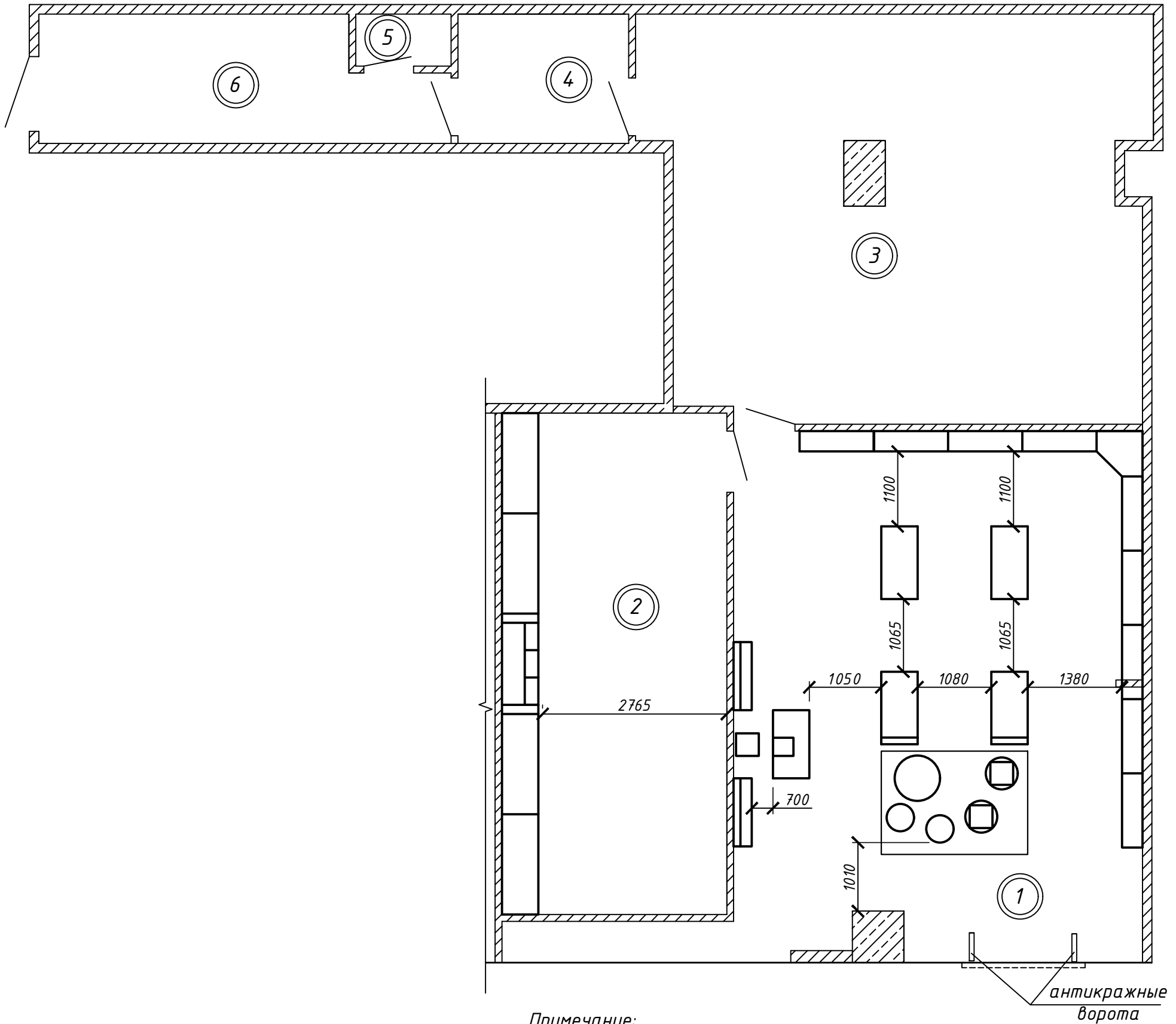
Марка	Размер проема	Наименование	Примечание	Кол., шт.
Д1	2100 x 1100	ДГ 21-1	противопожарная дверь, однопольная, класс огнестойкости EI-60 (по согласованию с Заказчиком)	1
Д2	2100 x 730	ДГ 21-0,73	дверь межкомнатная, глухая, однопольная, полотно с заполнением (по согласованию с Заказчиком)	1
Д3	2100 x 850	ДГ 21-0,85	дверь межкомнатная, глухая, однопольная, полотно с заполнением (по согласованию с Заказчиком)	2
Д4	2100 x 900	ДГ 21-0,9	дверь межкомнатная, глухая, однопольная, полотно с заполнением (по согласованию с Заказчиком)	2

- рекомендуем противопожарную дверь устанавливать по согласованию с Заказчиком и по требованиям торгового центра;
- все двери должны быть оборудованы DOORSTOPER;
- все двери в подсобные помещения должны быть оборудованы доводчиками

28072017 - AP					
Объект по адресу: г. Москва, Севастопольский пр., д. 11 ТЦ Капитолий, пом. SV/76					
Изм.	Кол.уч.	Лист	№ докум.	Подпись	Дата
Исполн.	Фатхутдинова				
Пров.	Чиненов				07.17
Архитектурные решения					
			Стадия	Лист	Листов
			Р	4	
План перегородок. М1:75					
ГИП	Чиненов				07.17



План расстановки оборудования. М1:75



Условные обозначения

① - номер помещения по плану (см. экспликацию л. 4)

Примечание:

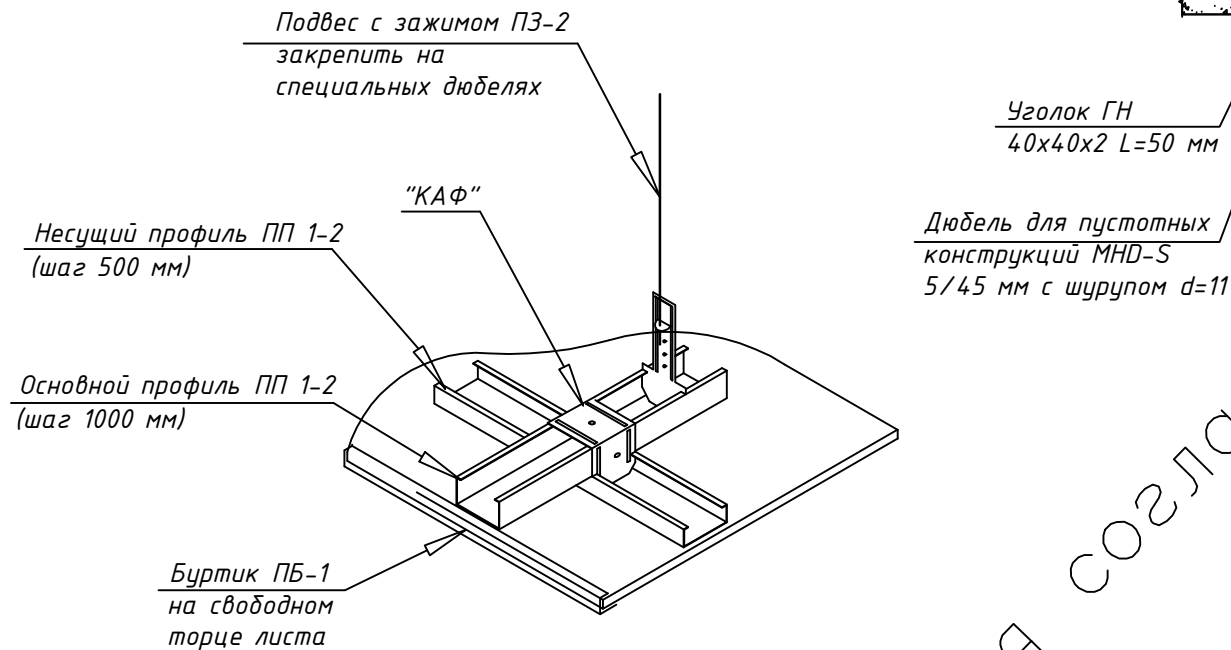
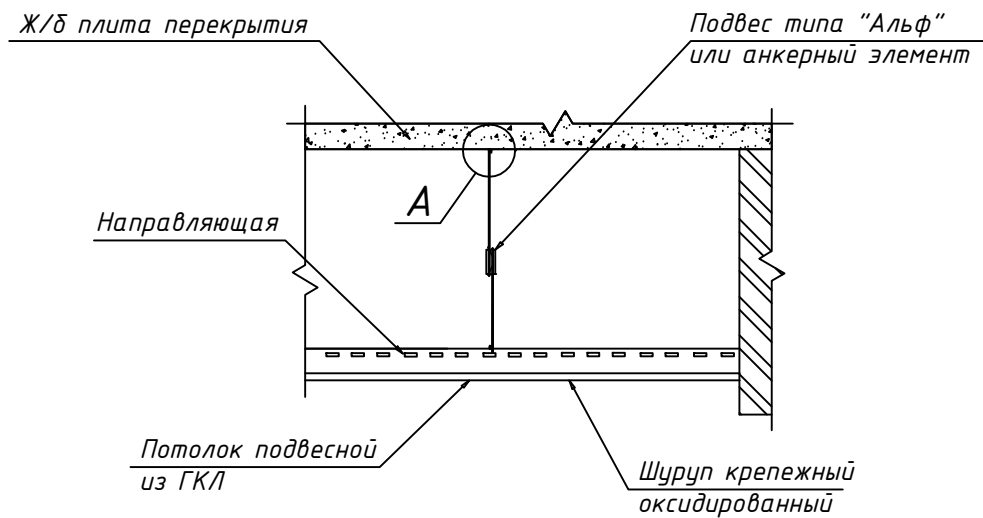
- установку мебели производить по чертежам фирмы-производителя;
- для оборудования с подсветкой выполнить подключение к слаботочным сетям в соответствии с рекомендациями фирмы-производителя данного оборудования;
- все отдельно стоящее оборудование легко сдвигается;
- все пристенное оборудование надежно закреплено;
- при расстановке технологического и торгового оборудования обеспечить выполнение требования:
 расстояние от верха хранимых товаров и оборудования должно превышать 1,0 м до сплинкерных оросителей, 0,6 м до пожарных извещателей; 0,5 м до электросветильников;
- все деревянные конструкции обработать огнезащитным составом с составлением акта скрытых работ.

Для согласования

						28072017 - AP			
						Объект по адресу: г. Москва, Севастопольский пр., д. 11 ТЦ Капитолий, пом. SV/76			
Изм.	Кол.уч.	Лист	№ докум.	Подпись	Дата	Архитектурные решения	Стадия	Лист	Листов
Исполн.		Фатхутдинова		<i>[Signature]</i>			P	5	
Пров.		Чиненов		<i>[Signature]</i>	07.17				
						План расстановки оборудования. М1:75			
ГИП		Чиненов		<i>[Signature]</i>	07.17	 WWW.CLEVEREL.RU ООО "ДСК-МОНОЛИТ"			

СОГЛАСОВАНО			
Инв. № подл.	Подпись и дата	Взам. инв. №	

Узел крепления подвесного потолка из ГКЛ



Для согласования

Уголок ГН
40x40x2 L=50 мм

Дюбель для пустотных конструкций МНД-S
5/45 мм с шурупом d=11

Общие указания:

- Установка подвесов производится после всех видов работ, связанных с монтажом в межпотолочном пространстве трубопроводов, электропроводок и других видов систем.
- Монтаж подвесного потолка производится в следующем порядке:
- обмер помещения и разбивка основных взаимоперпендикулярных осей;
- разметка подвесного потолка (каркаса, подвесов) в соответствии с чертежом-схемой с учетом мест расположения вентиляционного оборудования, кабелей и светильников;
- вынос отметок чистого потолка на стены и колонны;
- крепление плит к каркасу (плиты, примыкающие к стенам обрезать по месту);
- установку плит производить после окончания всех строительно-монтажных работ, включая все мокрые процессы, а также устройства полов;
- система отопления должна работать постоянно для обеспечения в помещениях температуры 10-30 °С;
- относительная влажность не должна превышать 70%.


- конструктивные элементы каркаса подвесного потолка выполняются по чертежам фирмы-изготовителя (каталог ТИГИ-KNAUF);

- вновь возводимые подвесные потолки из ГКЛ запроектированы с действующими нормативными документами:
профили ПС, ПП, ПН - ТУ 004.04-001508-95, листы ГКЛ - ТУ 5742-005-04001508-9508-95

- произвести частичное опирание конструкций каркаса подвесного потолка на возводимые перегородки из ГКЛ, для чего предусмотреть дополнительные стойки внутри обшивки из ГКЛ с опорой на существующий пол, стойки крепить независимо от несущих конструкций комплекса

Примечания:

- нагрузка на один подвес не должна превышать 14 кг/м²;
- расход комплектующих подвесного потолка вычисляется на основе рекомендаций фирмы-изготовителя на 1м²;
- за нулевую точку отсчета для потолков принята отметка чистого пола;
- цвета отделочных материалов согласовать с Заказчиком;
- число и расположение декоративных вентиляционных решеток и монтажных люков см. план потолков совместно с частью проекта по электрике, вентиляции и кондиционированию.

					28072017 - AP				
					Объект по адресу: г. Москва, Севастопольский пр., д. 11 ТЦ Капитолий, пом. SV/76				
Изм.	Кол.уч.	Лист	№ докум.	Подпись	Дата	Архитектурные решения	Стадия	Лист	Листов
Исполн.	Фатхутдинова			<i>[Signature]</i>			Р	6	
Пров.	Чиненов			<i>[Signature]</i>	07.17	Общие указания по устройству подвесных потолков	 CLEVEREL WWW.CLEVEREL.RU ООО "ДСК-МОНОЛИТ"		
ГИП	Чиненов			<i>[Signature]</i>	07.17				

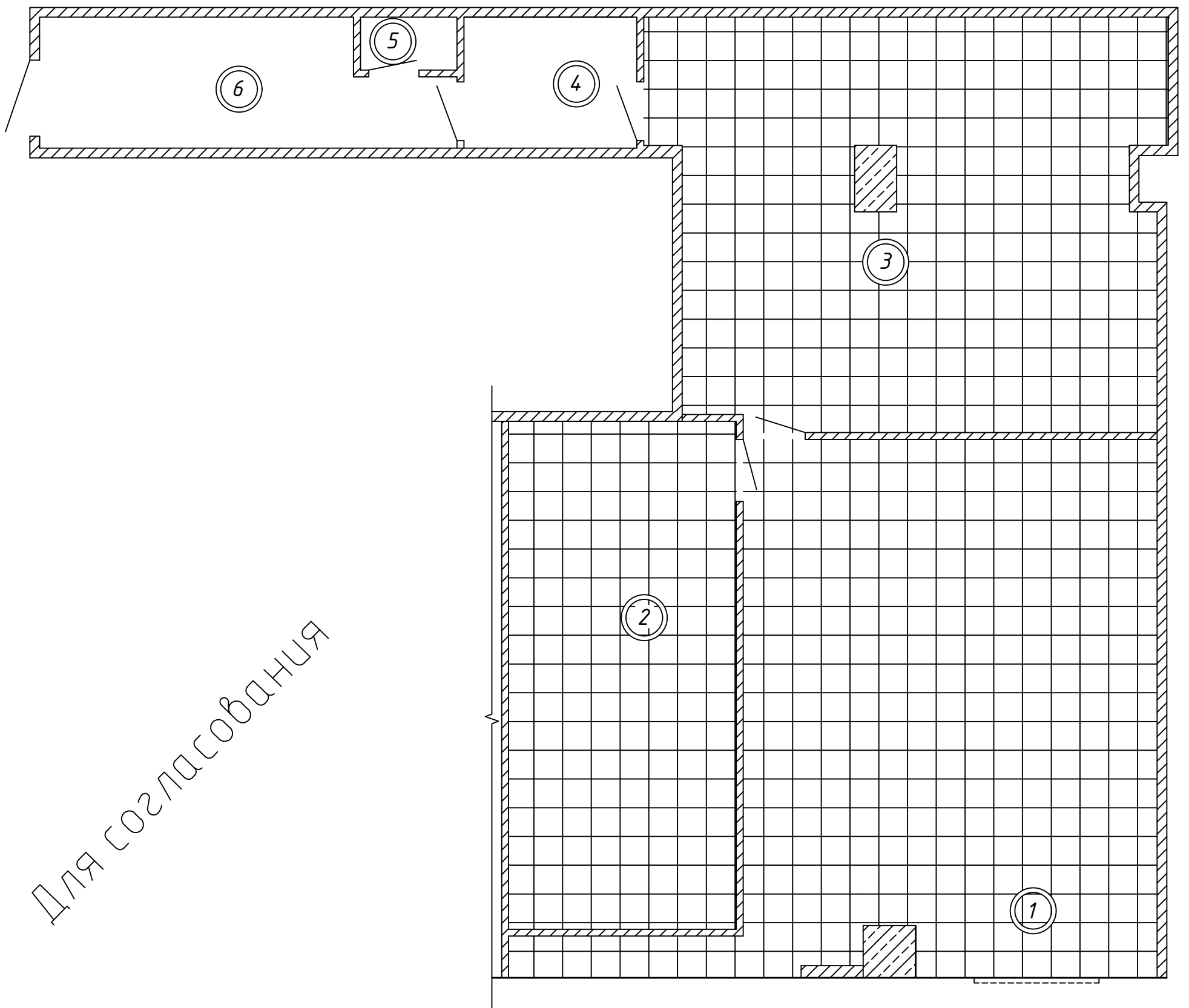
СОГЛАСОВАНО

Взам. инв. №

Подпись и дата

Инв. № подл.

План потолка. М1:75



Для согласования

Спецификация площади поверхностей потолка

Условные обозначения

① - номер помещения по плану

Материалы	Условное обозначение	Кол-во
ГКЛ, окраска водоземulsionной белой матовой краской		17,31 м ²
"Грильято" ячейка 50x50, цвет RAL 9010		115,87 м ²

Примечания:

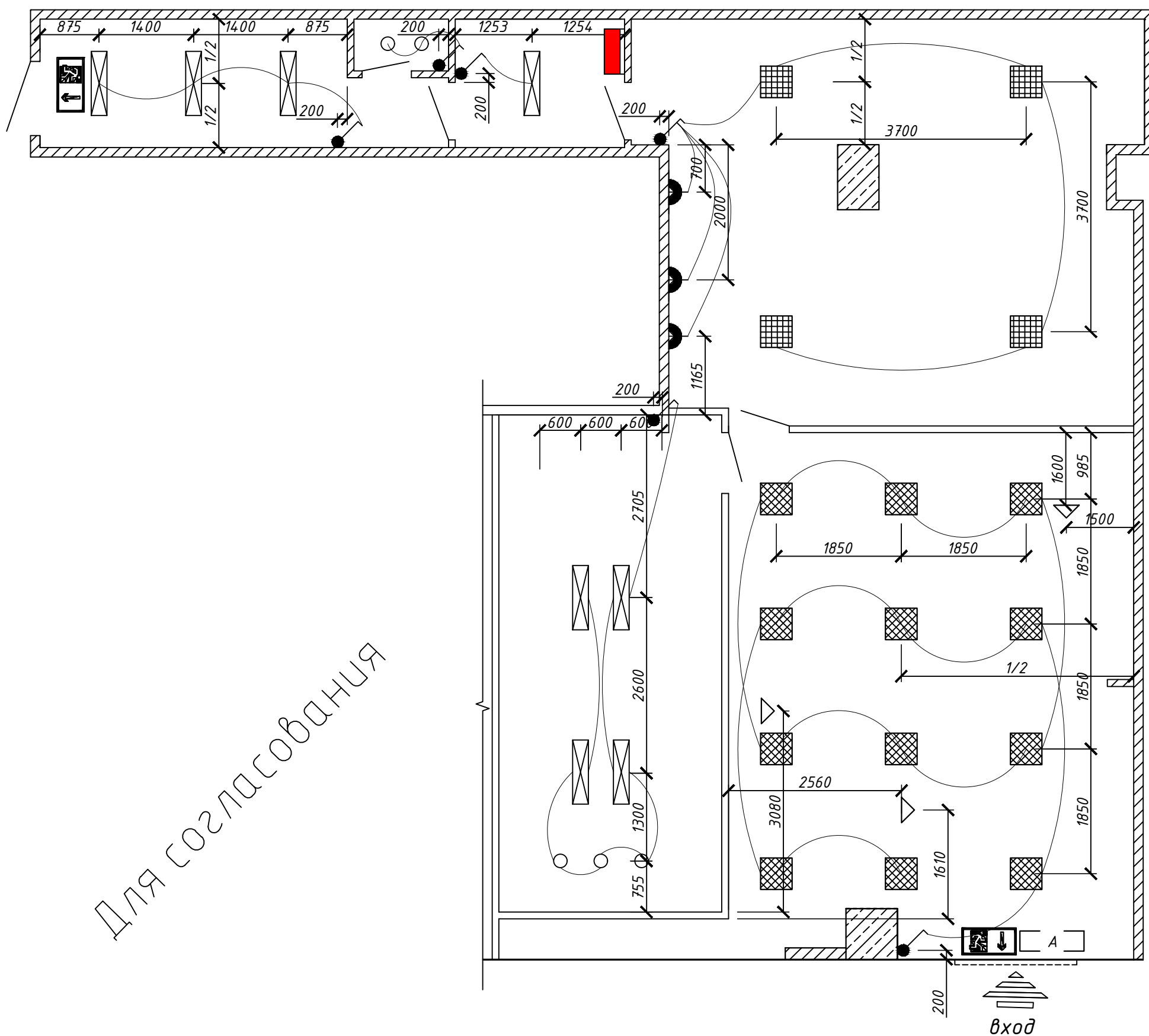
- все конструкции и инженерные системы в запотолочном пространстве должны быть окрашены тёмной матовой краской, цвет по согласованию с Заказчиком;
- расстановку и количество аварийных светильников по торговому залу смотреть в проекте электрики;
- в подсобных помещениях установить светильники в пылевлагодостойком исполнении.

Инв. № подл.	Подпись и дата	Взам. инв. №

28072017 - AP					
Объект по адресу: г. Москва, Севастопольский пр., д. 11 ТЦ Капитолий, пом. SV/76					
Изм.	Кол.уч.	Лист	№ докум.	Подпись	Дата
Исполн.	Фатхутдинова				07.17
Пров.	Чиненов				07.17
Архитектурные решения				Стадия	Лист
План потолка. М1:75				P	7
ГИП	Чиненов				07.17



План размещения осветительного оборудования. М1:75



Ведомость осветительного оборудования

Ведомость осветительного оборудования

У.О.	Кол.	Тип	Наименование	Прим.
	4		Светильник люминесцентный встраиваемый 1x36 Вт	
	5		Светодиодный встраиваемый светильник направленного света	
	8		Светильник подвесной люминесцентный 2x36 Вт	
	1		Щит распределительный	
	12		Светодиодный встраиваемый светильник направленного света	
	2		Светильник аварийного выхода	
	1		Светильник люминесцентный IP65 2x36 кВт	Аварийное освещение

У.О.	Кол.	Тип	Наименование	Прим.
	3		Бра	
	4		Выключатель одноклавишный	
	1		Выключатель двухклавишный	
	3		Следящая камера	

СОГЛАСОВАНО

Инв. № подл. Подпись и дата. Взам. инв. №

Изм.	Кол.уч.	Лист	№ докум.	Подпись	Дата
Исполн.				Фатхутдинова	
Пров.				Чиненов	07.17
ГИП				Чиненов	07.17

28072017 - AP

Объект по адресу: г. Москва, Севастопольский пр., д. 11
ТЦ Капитолий, пом. SV/76

Архитектурные решения

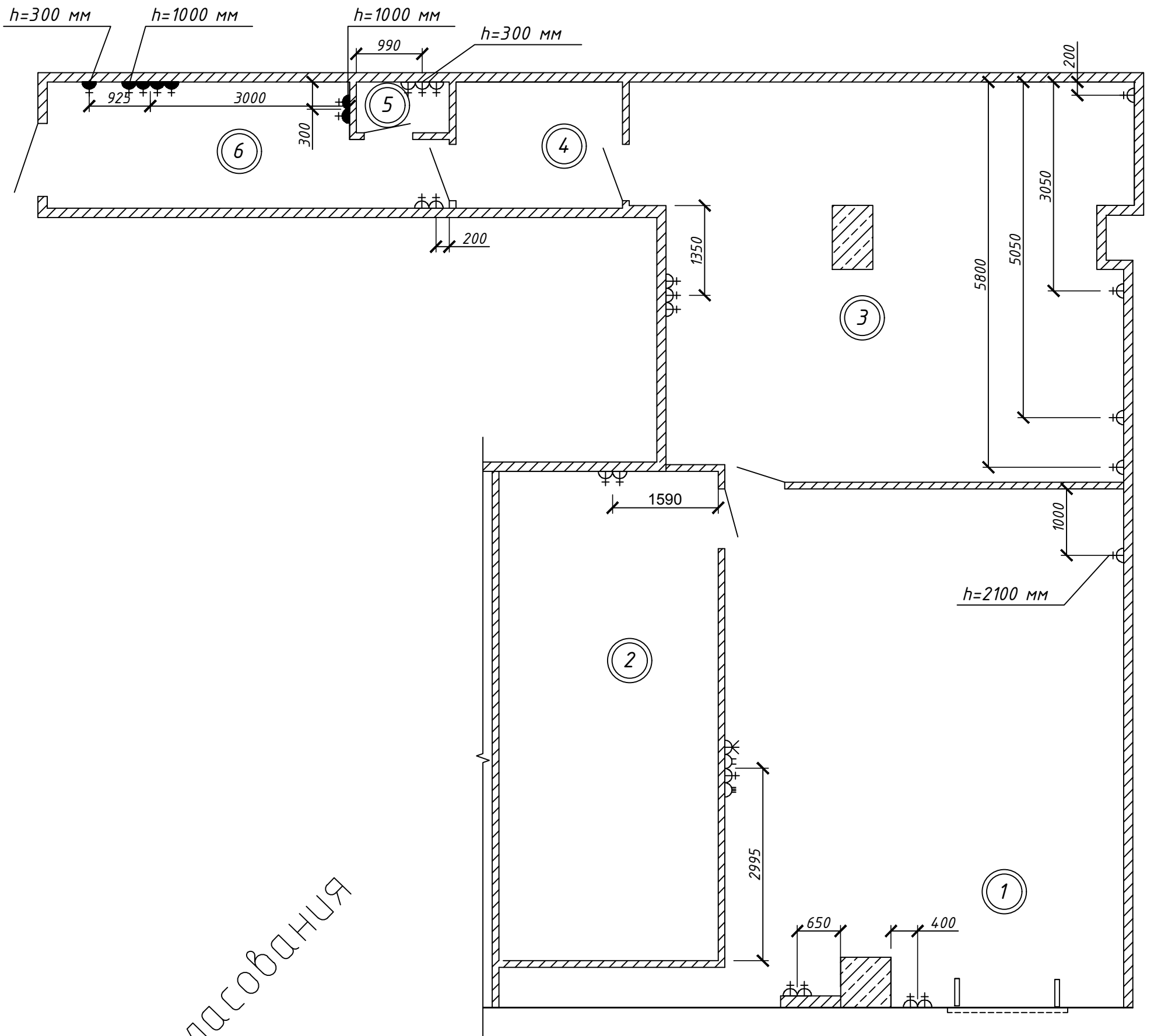
Стадия	Лист	Листов
Р	8	

План размещения осветительного оборудования. М1:75.

CLEVEREL
WWW.CLEVEREL.RU
ООО "ДСК-МОНОЛИТ"

Формат А3

План расположения электрических розеток. М1:75



Для согласования

Условные обозначения

① - номер помещения по плану (см. экспликацию л. 4)

Ведомость электрических розеток

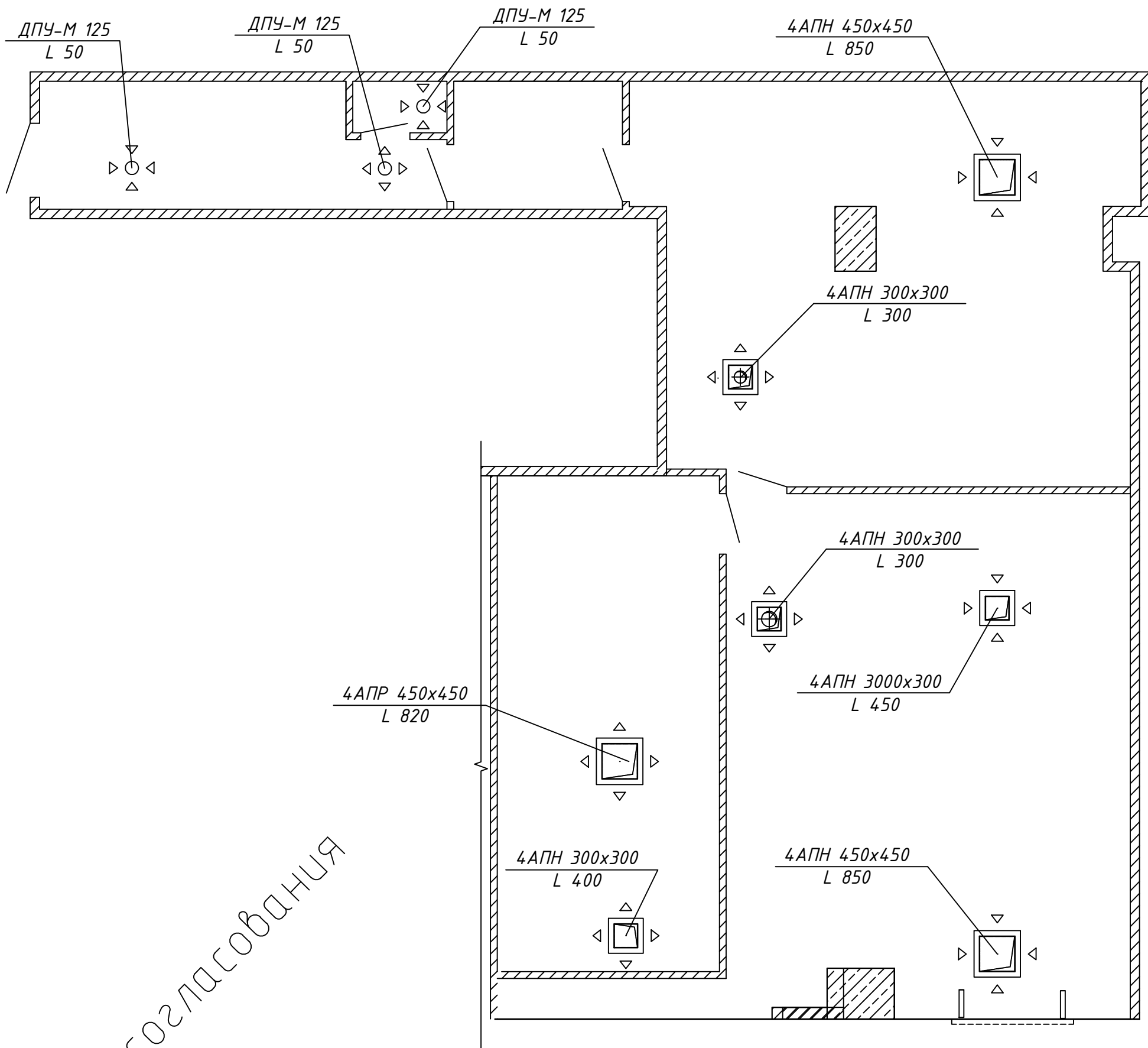
у.о.	Наименование	Кол.
	Розетка с заземлением 220 V	15 шт.
	Розетка с заземлением 220 V влагозащищенная	7 шт.
	Розетка телевизионная	1 шт.
	Розетка телефонная	1 шт.
	Розетка компьютерная	1 шт.

СОГЛАСОВАНО

Инв. № подл.
Подпись и дата
Взам. инв. №

28072017 - AP					
Объект по адресу: г. Москва, Севастопольский пр., д. 11 ТЦ Капитолий, пом. SV/76					
Изм.	Кол.уч.	Лист	№ докум.	Подпись	Дата
Исполн.			Фатхутдинова		
Пров.			Чиненов		07.17
Архитектурные решения				Стадия	Лист
				P	9
План расположения электрических розеток. М1:75.				 WWW.CLEVEREL.RU ООО "ДСК-МОНОЛИТ"	
ГИП			Чиненов		07.17

План расположения вентиляционного оборудования. М1:75



Для согласования

Условные обозначения

1

- номер помещения по плану (см. экспликацию л. 4)

Ведомость электрических розеток

у.о.	Наименование	Кол.
	Розетка с заземлением 220 V	15 шт.
	Розетка с заземлением 220 V влагозащищенная	7 шт.
	Розетка телевизионная	1 шт.
	Розетка телефонная	1 шт.
	Розетка компьютерная	1 шт.

Изм.	Кол.уч.	Лист	№ докум.	Подпись	Дата
Исполн.					
Пров.					
ГИП					

28072017 - AP

Объект по адресу: г. Москва, Севастопольский пр., д. 11
ТЦ Капитолий, пом. SV/76

Архитектурные решения

План расположения вентиляционного оборудования. М1:75.

Стадия	Лист	Листов
P	10	

CLEVEREL
WWW.CLEVEREL.RU
ООО "ДСК-МОНОЛИТ"

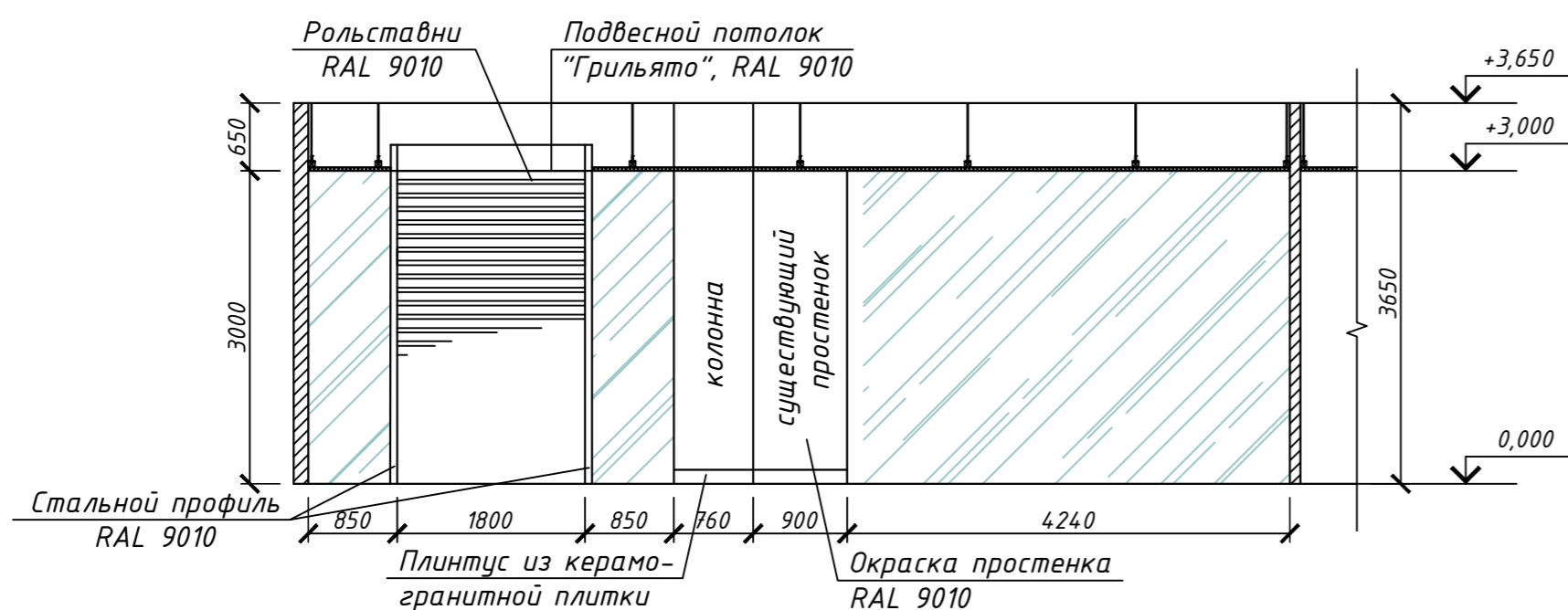
СОГЛАСОВАНО

Взам. инв. №

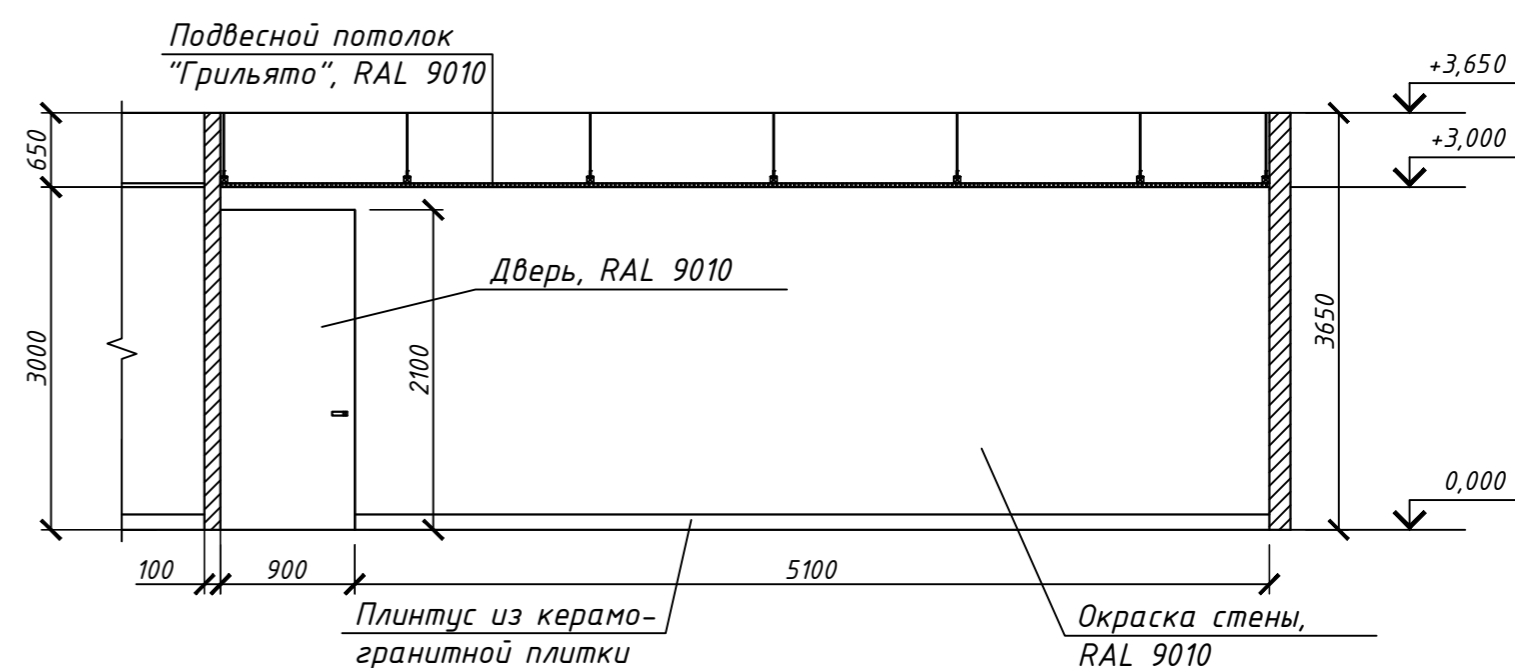
Подпись и дата

Инв. № подл.

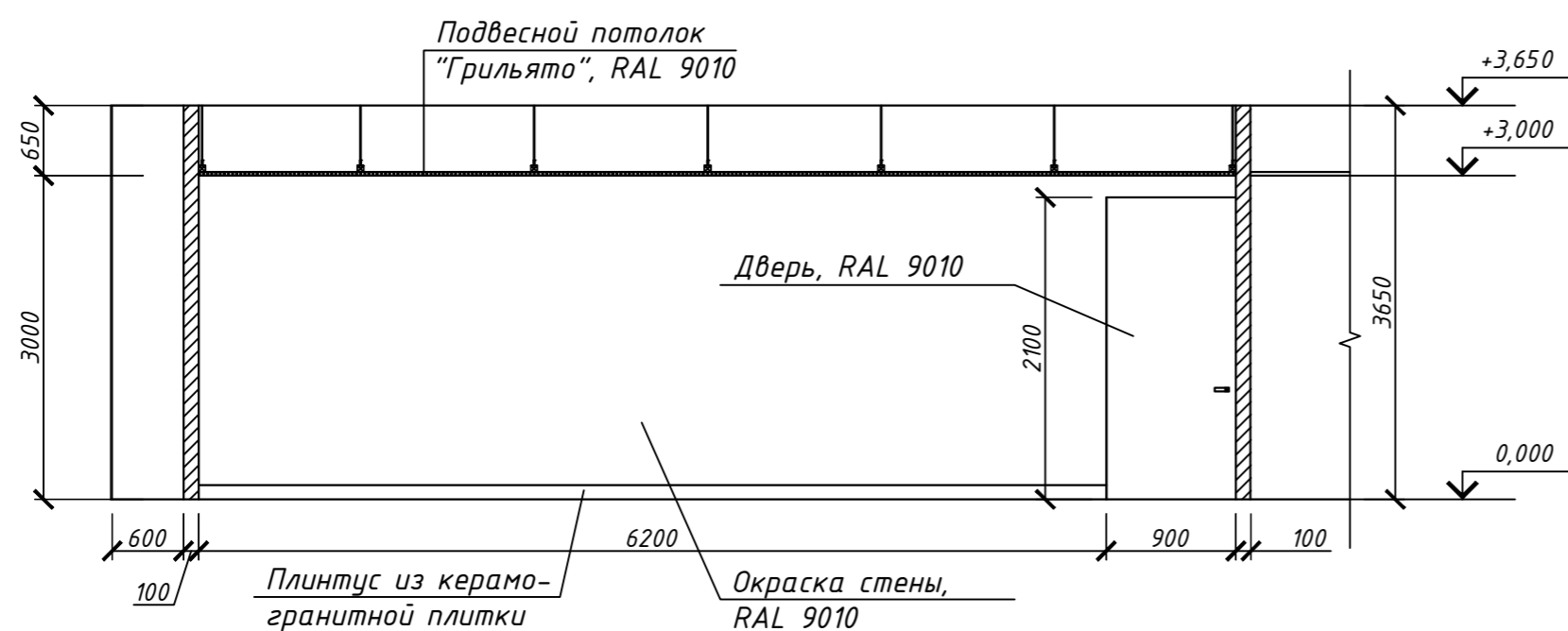
A-A



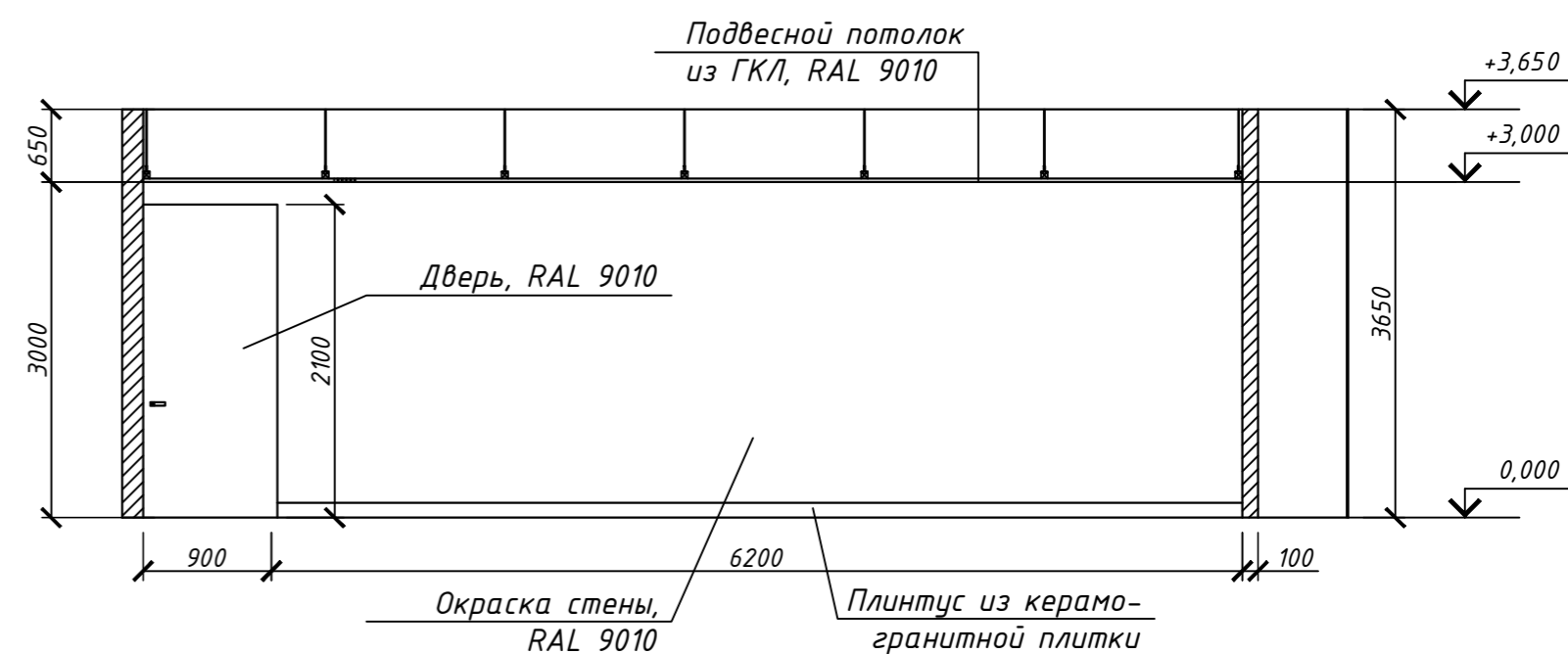
B-B



Б-Б



Г-Г



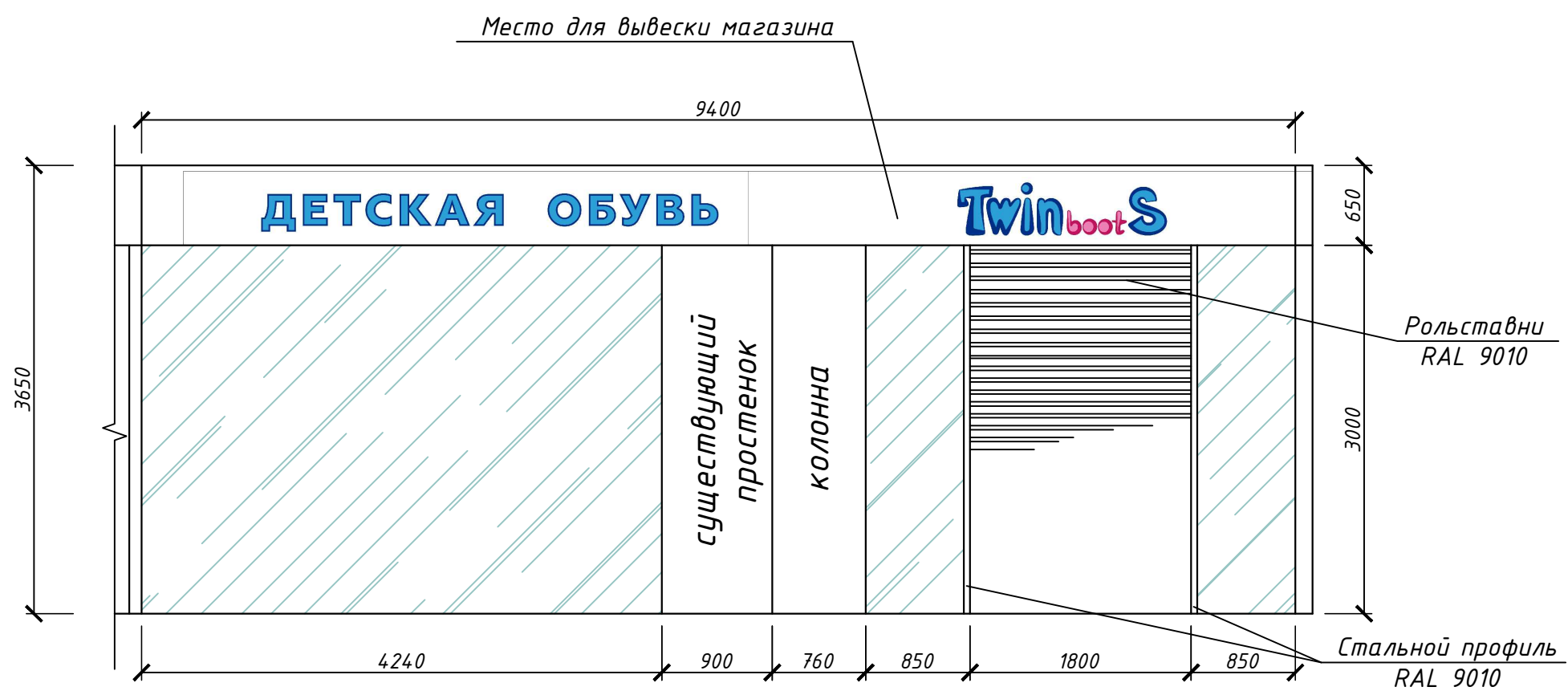
Для согласования

СОГЛАСОВАНО
Инв. № подл.
Подпись и дата
Взам. инв. №

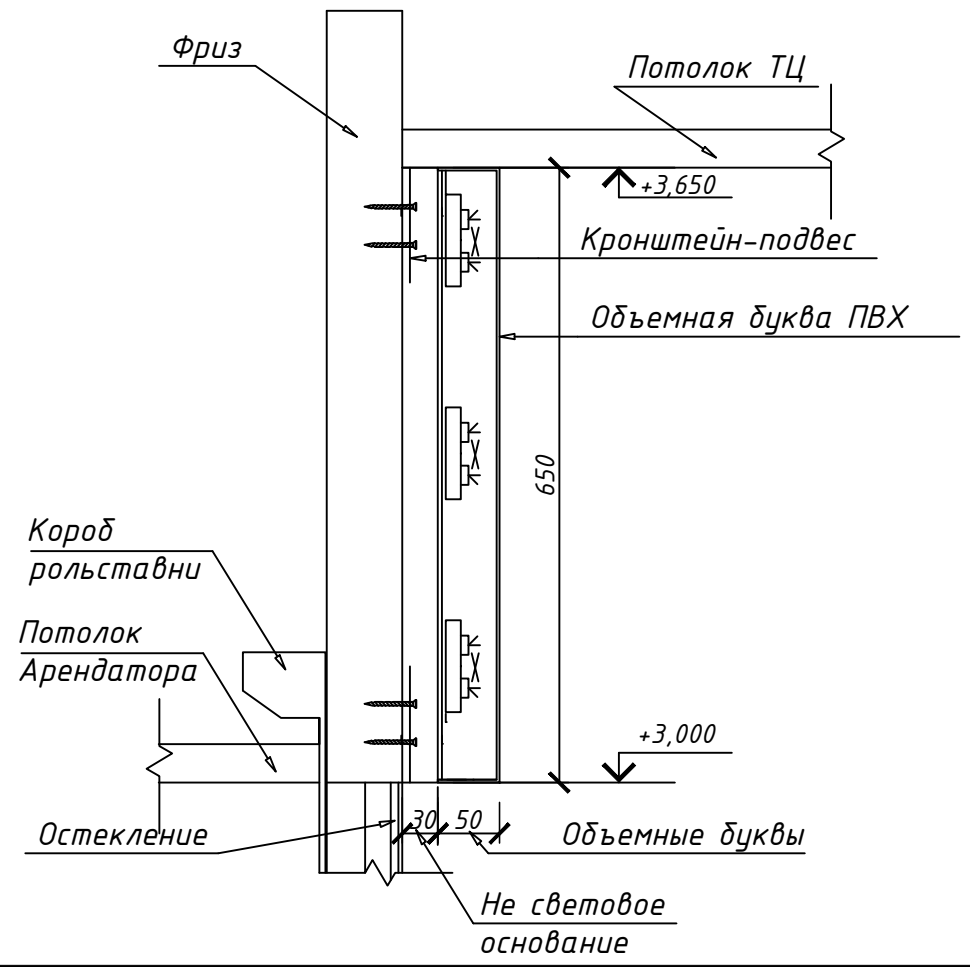
28072017 - AP					
Объект по адресу: г. Москва, Севастопольский пр., д. 11 ТЦ Капитолий, пом. SV/76					
Изм.	Колуч.	Лист	№ докум.	Подпись	Дата
Исполн.	Фатхутдинова				
Пров.	Чиненов				07.17
Архитектурные решения				Стадия	Лист
				Р	11
Разрезы с развертками стен А-А, Б-Б, В-В, Г-Г. М1:75				 WWW.CLEVEREL.RU ООО "ДСК-МОНОЛИТ"	
ГИП	Чиненов				07.17

Для согласования

Графическое решение фасада.



Деталь вывески



Примечания:

- подложка из АКП 3 мм отфрезерованная и отформованная с усилением из алюминиевого уголка 20x20x1,5 мм;
- кронштейн-подвес закрепить к стене из гипсокартона в месте прохождения каркаса-обрешетки из профилей с шагом около 1,2 м кровельными саморезами.

						28072017 - AP			
						Объект по адресу: г. Москва, Севастопольский пр., д. 11 ТЦ Капитолий, пом. SV/76			
Изм.	Кол.уч.	Лист	№ докум.	Подпись	Дата	Архитектурные решения	Стадия	Лист	Листов
Исполн.	Фатхутдинова			<i>[Signature]</i>	07.17		Р	12	
Пров.	Чиненов			<i>[Signature]</i>	07.17	Графическое решение фасада.	 WWW.CLEVEREL.RU ООО "ДСК-МОНОЛИТ"		
ГИП	Чиненов			<i>[Signature]</i>	07.17				

СОГЛАСОВАНО

Взам. инв. №

Подпись и дата

Инв. № подл.

Для согласования

Фотопривязка фасада.



СОГЛАСОВАНО			
Инв. № подл.			
Подпись и дата			
Взам. инв. №			

						28072017 - AP			
						Объект по адресу: г. Москва, Севастопольский пр., д. 11 ТЦ Капитолий, пом. SV/76			
Изм.	Кол.уч.	Лист	№ докум.	Подпись	Дата	Архитектурные решения	Стадия	Лист	Листов
Исполн.	Фатхутдинова			<i>[Signature]</i>			P	13	
Пров.	Чиненов			<i>[Signature]</i>	07.17	Фотопривязка фасада.	CLEVEREL WWW.CLEVEREL.RU ООО "ДСК-МОНОЛИТ"		
ГИП	Чиненов			<i>[Signature]</i>	07.17				

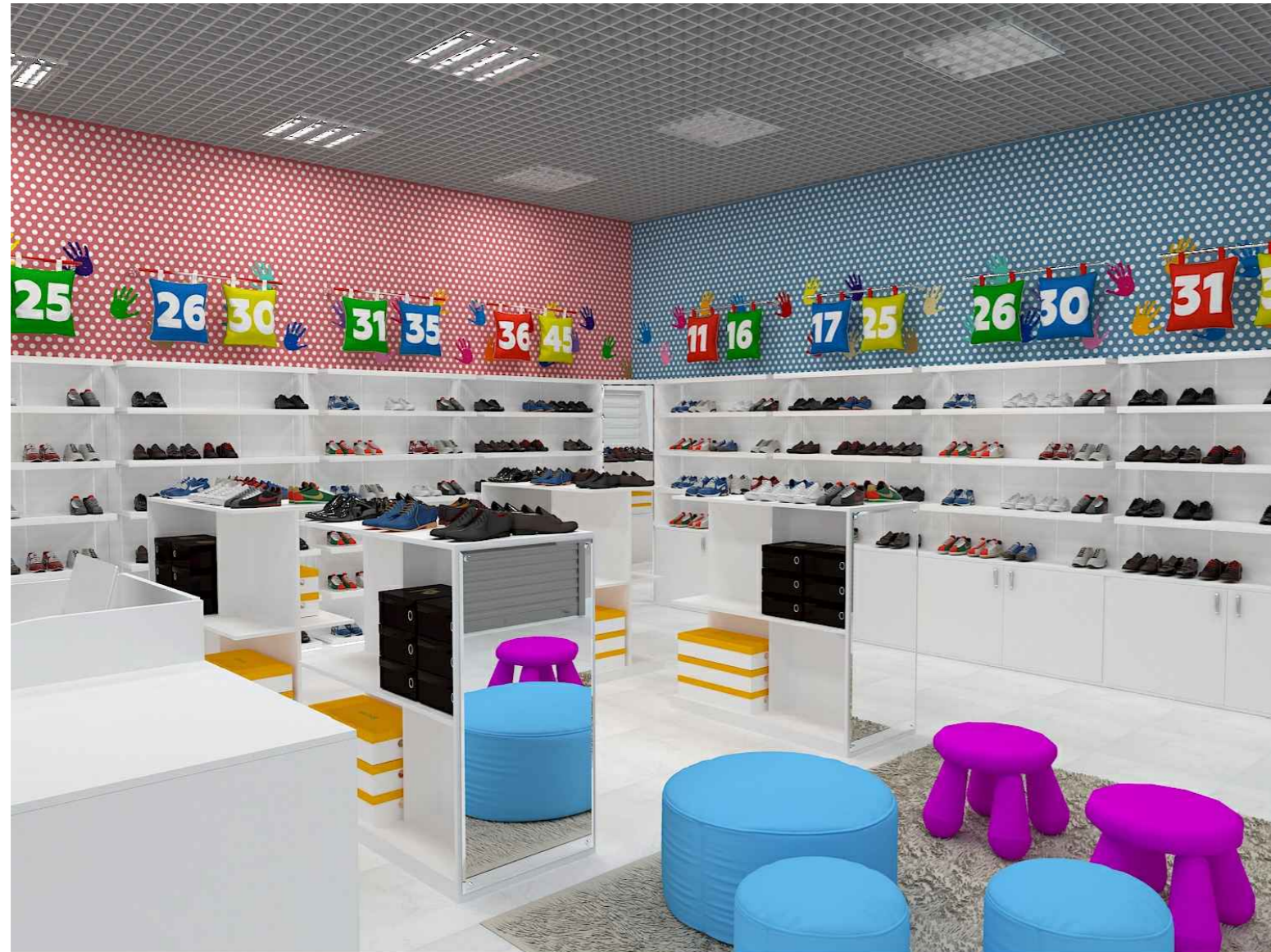
Вид А.



Вид Б.



Вид В.



Вид Г.



Для согласования

СОГЛАСОВАНО

Взам. инв. №

Подпись и дата

Инв. № подл.

					28072017 - AP					
					Объект по адресу: г. Москва, Севастопольский пр., д. 11 ТЦ Капитолий, пом. SV/76					
Изм.	Кол.ч	Лист	№ докум	Подпись	Дата	Архитектурные решения	Стадия	Лист	Листов	
Исполн.	Фатхутдинова						Р	14		
Пров.	Чиненов				07.17					
					Разрезы с развертками стен А-А, Б-Б, В-В, Г-Г. М1:75			 WWW.CLEVEREL.RU ООО "ДСК-МОНОЛИТ"		
ГИП	Чиненов				07.17					

Ведомость отделки помещений

№	Наименование	Площадь, м ²	Пол		Стены		Потолок	
			отделка	м ²	отделка	м ²	отделка	м ²
1	Торговый зал	49,0	Керамогранитная плитка 300х300х10 мм	49,0	ГКЛ, водоэмульсионная окраска, RAL 9010	83,88	"Грильято" ячейка 50х50, цвет RAL 9010	55,78
2	Подсобное помещение	14,99	Керамогранитная плитка 300х300х10 мм	14,99	ГКЛ, водоэмульсионная окраска, RAL 9010	55,25	"Грильято" ячейка 50х50, цвет RAL 9010	14,99
3	Подсобное помещение	51,88	Керамогранитная плитка 300х300х10 мм	51,88	ГКЛ, водоэмульсионная окраска, RAL 9010	87,48	"Грильято" ячейка 50х50, цвет RAL 9010	51,88
4	Подсобное помещение	4,77	Керамогранитная плитка 300х300х10 мм	4,77	ГКЛ, водоэмульсионная окраска, RAL 9010	22,88	ГКЛ, водоэмульсионная окраска, RAL 9010	4,77
5	Подсобное помещение	1,07	Керамогранитная плитка 300х300х10 мм	1,07	ГКЛ, водоэмульсионная окраска, RAL 9010	11,50	ГКЛ, водоэмульсионная окраска, RAL 9010	1,07
6	Подсобное помещение	1,07	Керамогранитная плитка 300х300х10 мм	11,47	ГКЛ, водоэмульсионная окраска, RAL 9010	41,80	ГКЛ, водоэмульсионная окраска, RAL 9010	11,47

Примечание:

- стены торгового зала, не закрытые торговым оборудованием высококачественная подготовка с последующей окраской в три слоя водоэмульсионной краской Dulux;
 - стены подсобных помещений - высококачественная подготовка с последующей окраской латексной водоэмульсионной краской, устойчивой к влажной уборке.

Отделочные материалы выбраны экологически чистые, все используемые строительные материалы и конструкции запроектированы не ниже группы горючести Г-1 и не ниже показателей В-1, РП-1, Д-1, Т-1, или марки НГ. Максимальная нагрузка на перекрытия не должна превышать 500 кг/м².

Для согласования

						28072017 - AP			
						Объект по адресу: г. Москва, Севастопольский пр., д. 11 ТЦ Капитолий, пом. SV/76			
Изм.	Кол.уч.	Лист	№ докум.	Подпись	Дата	Архитектурные решения	Стадия	Лист	Листов
Исполн.	Фатхутдинова			<i>[Подпись]</i>			Р	15	
Пров.	Чиненов			<i>[Подпись]</i>	07.17	Ведомость отделки			
ГИП	Чиненов			<i>[Подпись]</i>	07.17				



СОГЛАСОВАНО

Взам. инв. №

Подпись и дата

Инв. № подл.