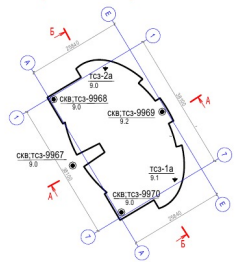
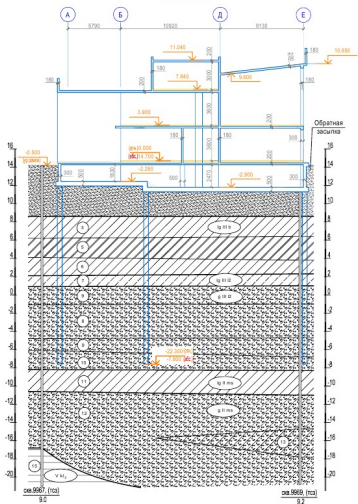




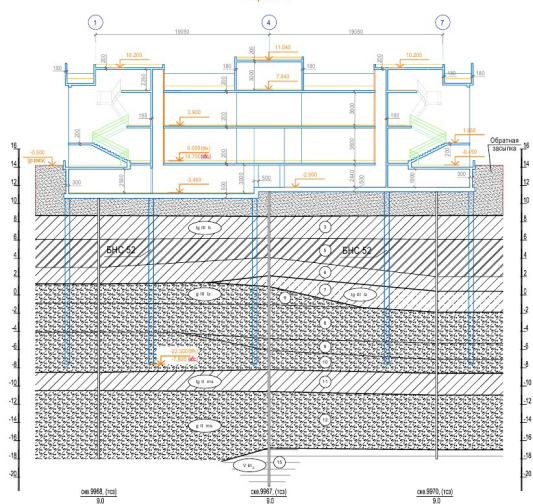
План расположения инженерно-геологических связей



Разрез А-А



Разрез Б-Б



НОРМАТИВНЫЕ И РАСЧЕТНЫЕ ЗНАЧЕНИЯ ХАРАКТЕРИСТИК ГРУНТОВ

Геолю- челый индекс	Наименование наименования грунтов	№ № ИГ'Э	Плотность			Порис- тость w _p	Плот- ность ρ _{ср}	Плот- ность ρ _{ср}	Коеф- фици- ент сжима- емости C _ε	Повышен- ная плотность			Модуль дефор- мации E, МПа
			ρ _{ср}	ρ _{ср}	ρ _{ср}					ρ _{ср}	ρ _{ср}	ρ _{ср}	
1	Пески мелкие серовато-оливковые средней пластичности пылеватые (по С.С. тропическим)	1	36	1,08	0,700					10	5	23	
2	Суглинки пыльные серовато-оливковые выщелоченные с прослоями песка полутвердые (по С.С. тропическим)	2	36	1,08	0,517	2,11	0,500	0,28	0,28	18	15	11	
3	Суглинки пыльные серовато-оливковые с уплотненными прослоями песка полутвердые (по С.С. тропическим)	3	36	1,08	0,10	2,05	0,600	0,16	0,16	19	10	14	
4	Суглинки пыльные серовато-оливковые с уплотненными прослоями песка мелкопластичные (по С.С. тропическим)	4	36	1,08	0,15	2,05	0,517	0,16	0,11	15	10	13	
5	Суглинки тяжелые пыльные коричневые ленточные текучие (по С.С. тропическим)	5	36	1,08	0,13	2,07	0,500	1,01	2,45	8	8	6	
6	Суглинки пыльные серые слоистые текучеупругие (по С.С. тропическим)	6	36	1,08	0,15	2,05	0,500	0,32	0,32	7	3	7	
7	Суглинки пыльные серые с уплотненными прослоями песка пластичные	7	36	1,08	0,16	2,02	0,602	0,37		13	10	11	
8	Суглинки пыльные серые с гравийно-галечной выстилкой (по С.С. тропическим)	8	36	1,08	0,23	2,22	0,362	0,48	0,31	14	11	9	
9	Суглинки пыльные серые с гравийно-галечной выстилкой (по С.С. тропическим)	9	36	1,08	0,23	2,24	0,338	0,18	0,10	17	10	13	
10	Суглинки пыльные серые с гравийно-галечной выстилкой (по С.С. тропическим)	10	36	1,08	0,23	2,23	0,336	0,32	0,15	20	10	10	
11	Суглинки пыльные серые с гравийно-галечной выстилкой (по С.С. тропическим)	11	36	1,08	0,15	2,03	0,600	0,34	0,11	18	14	10	
12	Суглинки пыльные коричневые с гравийно-галечной выстилкой (по С.С. тропическим)	12	36	1,08	0,14	2,03	0,585	0,33		10	10	10	
13	Суглинки пыльные сероватые с гравийно-галечной выстилкой (по С.С. тропическим)	13	36	1,08	0,10	2,15	0,487	0,43		10	11	10	
14	Глина пыльная коричневая слоистая с обильными песчинками твердая	14	36	1,08	0,15	2,15	0,448	0,24		14	10	10	
15	Глина пыльная коричневая слоистая с обильными песчинками твердая	15	36	1,08	0,15	2,15	0,448	0,24		14	10	10	

1. За относительную отметку +0,000 принята абсолютная отметка +14,700 (Балтийская система высот).

2. Опорная стена для свай будет опираться на слой ИГ'Э 10 - слой песчаные с гравием с равной, слабой лентой, со средними расчетными физико-механическими характеристиками: $\gamma = 22,0 \text{ кН/м}^3$, $E_s = 0,15$, $\mu = 0,3$, $\sigma_{1p} = 176 \text{ кПа}$, $E_s = 30 \text{ МПа}$. Коэффициент деформации $\mu = 0,3$.

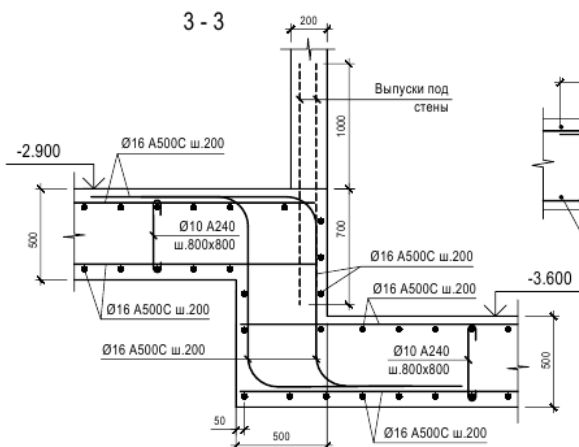
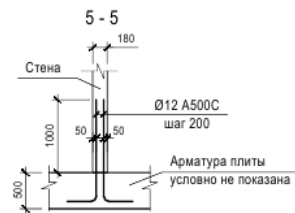
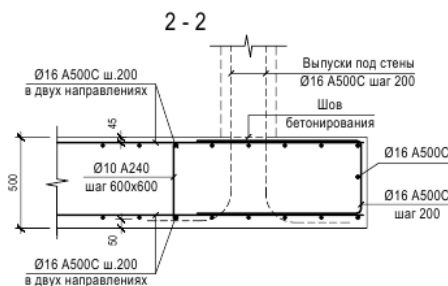
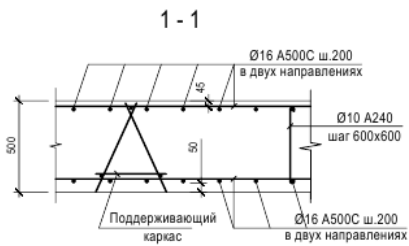
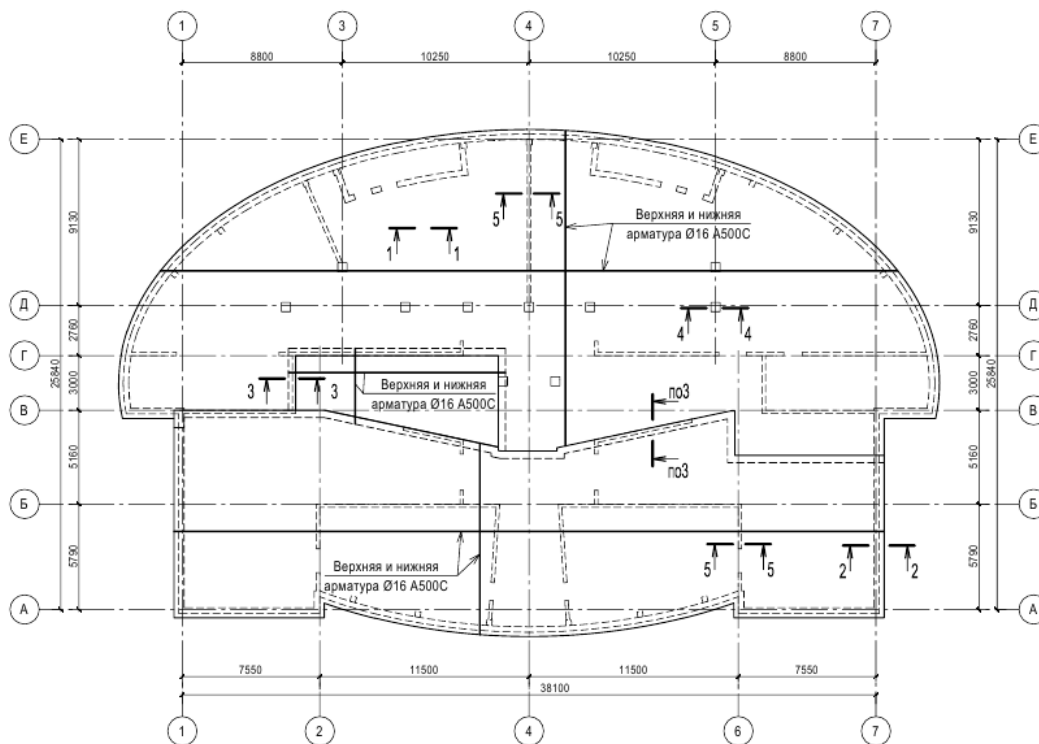
3. Свая должна заделываться в опорный слой ИГ'Э 10 не менее чем на 0,5 - 1,0 метра.

4. По результатам химического анализа в соответствии с Приложением В, таблицы В.3 и В.4 СП 28.13330.2012 грунтовые воды по свободной поверхности по отношению к бетону нормальной прочности обладают агрессивностью слабой степени по повреждению арматурной стальной сетки. В соответствии с Приложением В, таблицы В.1 и В.2 СП 28.13330.2012 грунты по отношению к бетону нормальной прочности и в структуре возмоблагоденствующих неагрессивны.

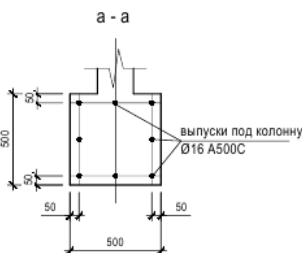
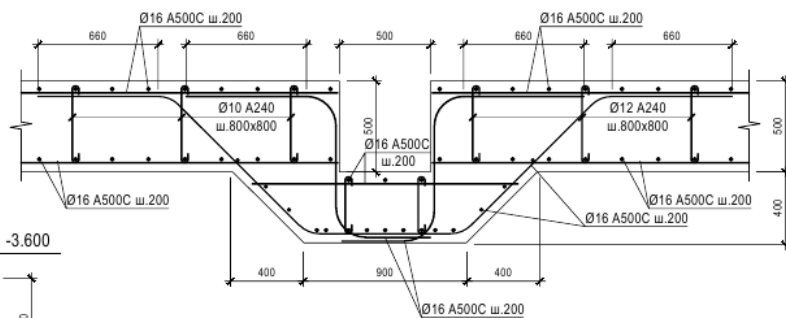
5. Уровень грунтовых вод типа верховодки зафиксирован на глубинах 0,4-0,5 м, на абс. отметках 8,3-9,0 м в зависимости от рельефа. Грунтовые воды по свободной поверхности зафиксированы на глубинах 2,0-3,3 м, на абс. отметках 6,6-5,9 м.

11019-2016-КР			
Дошкольное образовательное учреждение			
вместимостью 80 мест			
Имя	Фамилия	Имя	Фамилия
Результат	Методика	Получен	Дата
Проектант	Егорова		
Схема расположения инженерно-геологических связей. Таблица характеристик грунтов			
ИПРОВАЕД/ДОУ/Проектная Рабочая 2017-88. Вып. 8. ВК. Конструкция ИГ'Э/Объемно-планировочная Рабочая ИГ'Э/Коллективная Рабочая 2017			

Схема расположения нижней и верхней арматуры плиты ростверка на отм. -3.600 ... -2.260



Узел армирования прямиков



1. Материал плиты ростверка - бетон класса В25, W8, F100. Арматура класса А500С по ГОСТ Р 52544-2006 и А240 по ГОСТ 5781-82*. Шаг арматуры - 200 мм.

						11019-2016-КР				
						Дошкольное образовательное учреждение вместимостью 80 мест				
Изм.	Коп.уч.	Лист	№ док.	Подпись	Дата	ДОУ		Стадия	Лист	Листов
Разработал	Мальшеев							П	12	
Проверила	Егорова									
						Принципиальная схема армирования плиты ростверка на отм. -3.600 ... -2.260				

Схема расположения нижней арматуры
плиты перекрытия на отм. +3,900

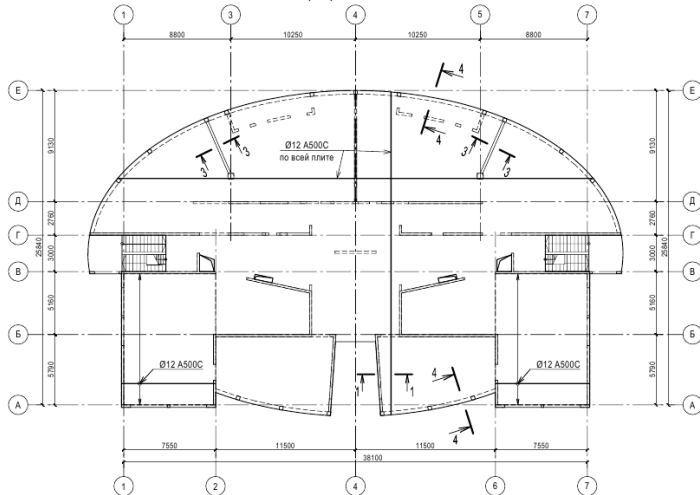
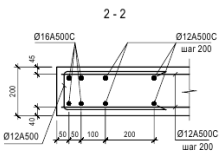
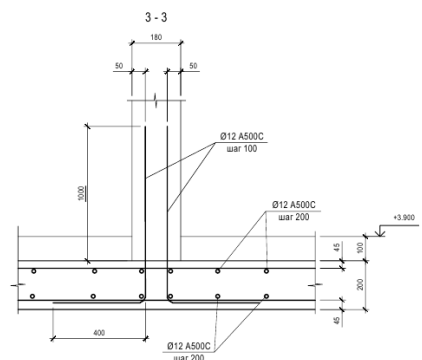
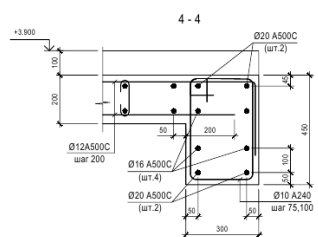
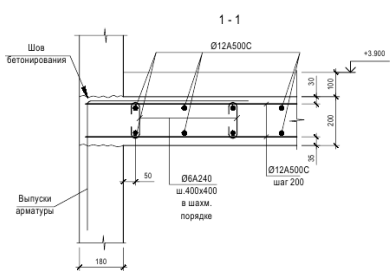
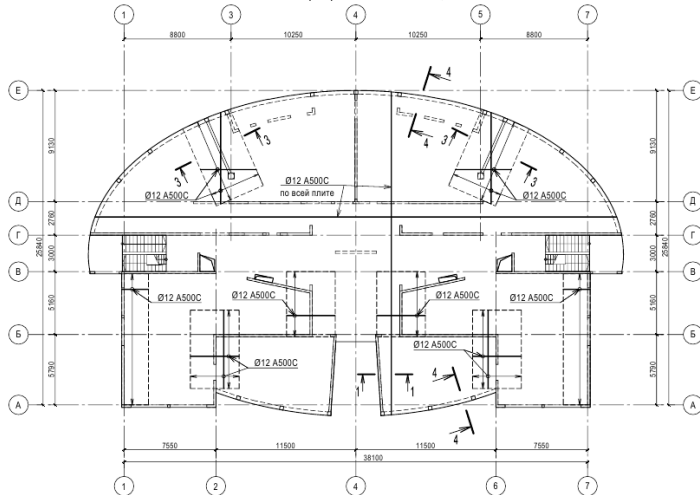


Схема расположения верхней арматуры
плиты перекрытия на отм. +3,900

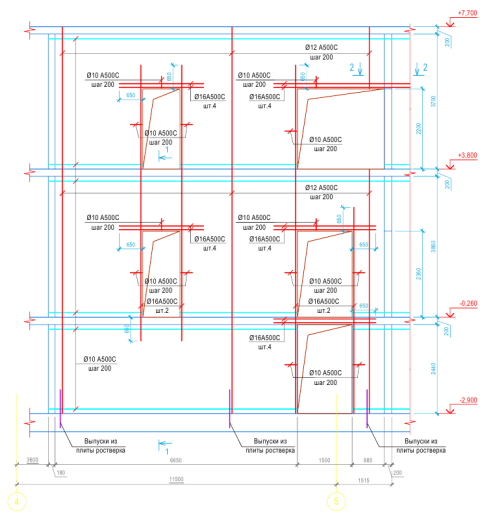


1. Материал плиты розлива - бетон класса B25, W8, F100. Арматура класса А500С по ГОСТ Р 52544-2006 и А240 по ГОСТ 5781-82. Шаг арматуры - 200 мм.

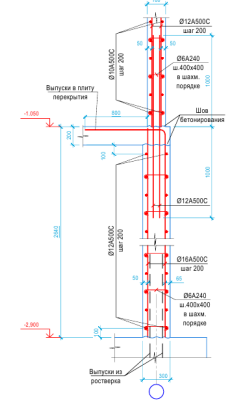
				11019-2016-КР		
				Дошкольное образовательное учреждение вместимостью 80 мест		
				ДОУ		
				Принципиальная схема армирования плиты перекрытия на отм. +3,900		
				Страна		Лист
				П		13
				Листов		

Согласовано
Лист №...
Дата
Взам. инв. №

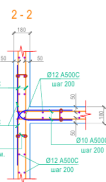
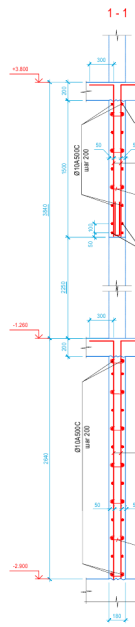
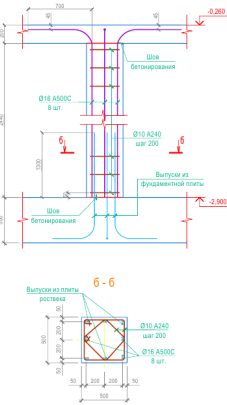
Армирование стены по оси 4-5Г



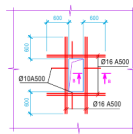
Армирование наружной стены подвала



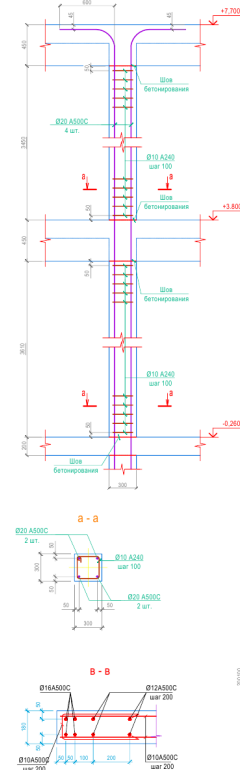
Армирование колонн подвала по оси Д



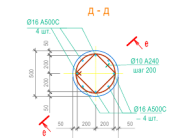
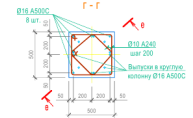
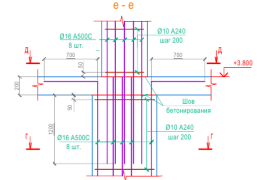
Узел обрамления отверстий в стенах



Армирование колонн первого и второго этажей по контуру перекрытия



Узел стыка колонны квадратного и круглого сечения



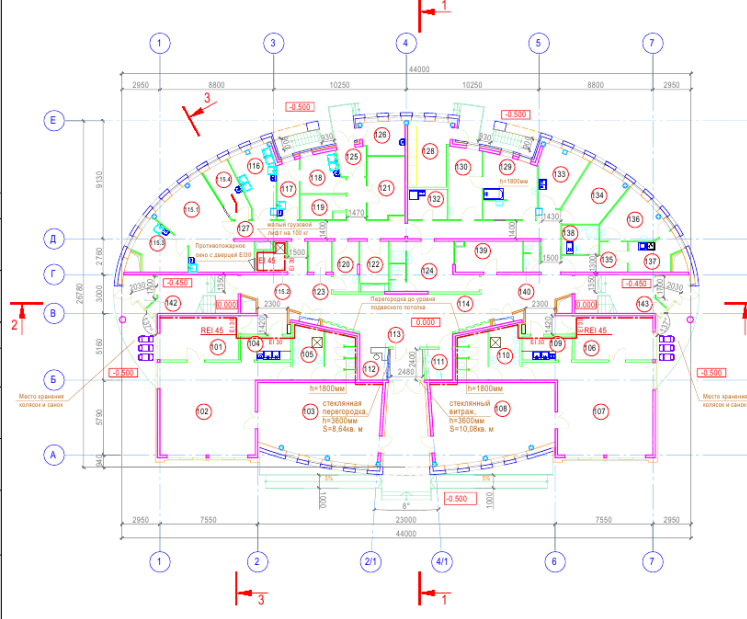
Принципиальная схема армирования монолитного марша



1. Материал наружных стен подвала - бетон класса В25, W8, F100; для внешних стен первого этажа и внутренних стен и колонн - бетон класса В25, F75. Арматура класса А500С по ГОСТ Р 52244-2008 и А240 по ГОСТ 5781-07.

11019-2016-КР				
Дошкольное образовательное учреждение вместимостью 80 мест				
Ил.	Лист	№ изд.	Итого	Листы
Разработано:	Мельников			
Проверено:	Егорова			
ДОУ			Лист	Всего
			14	
Принципиальная схема армирования стен и колонн				

План 1 этажа



ЭКСПЛИКАЦИЯ ПОМЕЩЕНИЙ

№ п/п	Наименование	Площадь, м²	Ед. изм.	Примеч.	№ п/п	Наименование	Площадь, м²	Ед. изм.	Примеч.
101	Раздевальня	20,7			124	Гардероб персонала с санузлом и душевой	22,0		
102	Групповая	58,1			125	Загрузочная	5,0		
103	Спальня	54,5			126	Помещение мойки и хранения тары	8,7	В4	
104	Буфетная	7,2			127	Коридор	23,3		
105	Туалетная	19,7			128	Электрощитовая	16,1		
106	Раздевальня	20,7			129	Стиральная с зоной приема грязного белья	19,7	В4	
107	Групповая	58,1			130	Гладильная с зоной чистого белья	14,4	В4	
108	Спальня	54,5			132	Помещение уборочного инвентаря и моечная эрваста	7,3	В4	
109	Буфетная	7,2			133	Комната персонала	13,7		
110	Туалетная	19,7			134	Диспетчерская	14,8		
111	Санузел МПН	5,1			135	Приемная медицинской группы	8,8		
112	Пост охраны	5,5			136	Медицинский кабинет	14,1		
113	Тамбур	6,8			137	Процедурная	9,0		
114	Коридор	119,8			138	Туалет с местом приготовления дезинфекционных эрвастов	6,5		
115.1	Горючий цех	32,5	Д		139	Помещение саночной-качалочной	12,2		
115.2	Раздаточная	3,6			140	Санузел	3,1		
115.3	Холодный цех	12,4	Д		142	Тамбур	5,0		
115.4	Молочная кулонной посуды	8,9			143	Тамбур	5,0		
116	Мясорубный цех	14,7	Д						
117	Овощной цех	7,8	Д						
118	Цех первичной переработки овощей	9,2	Д						
119	Кладовая овощей	6,1	В4						
120	Помещение для временного хранения отходов и вытая емкостей для пищевых отходов	8,3	В4						
121	Помещение с холодильным оборудованием	14,2	В4						
122	Кладовая сухих продуктов	7,1	В2						
123	Хозяйственная кладовая	4,3	В4						

Условные обозначения:
 - - - - - Противопожарные стены, перегородки

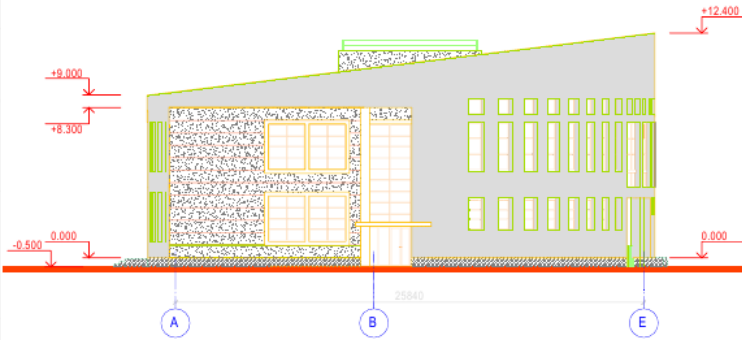
				11019-2016-АР		
				Дошкольное образовательное учреждение вместимостью 80 мест		
Имя	Кол. и	Лист	№ док.	Подпись	Дата	ДОУ
Разработал	Мальцева					
Проверила	Егорова					
				План 1 этажа		Лист 3

Согласовано
 Подп. и дата
 Взам. инв. №
 Инв. № подл.




Фасад 7-1



Фасад А-Е



Условные обозначения:

-  - Ливневый мостик.
-  - Гранит
-  - Штукатурка, ограда

						11019-2016-АР			
						Дошкольное образовательное учреждение вместимостью 80 мест			
Изм.	Кол.уч.	Лист	№ док.	Подпись	Дата	ДОУ	Стадия	Лист	Листов
Разработал	Мальшев						П	8	
Проверила	Егорова					Фасад 7-1, Фасад А-Е			

D:\ПРОЕКТ\ДОУ\Проектная Работа ДОУ 80 Мест\3.АР(Архитектурные Решения)\АР_ДОУ\ACAD-АР_8_Фасады.dwg

Согласовано

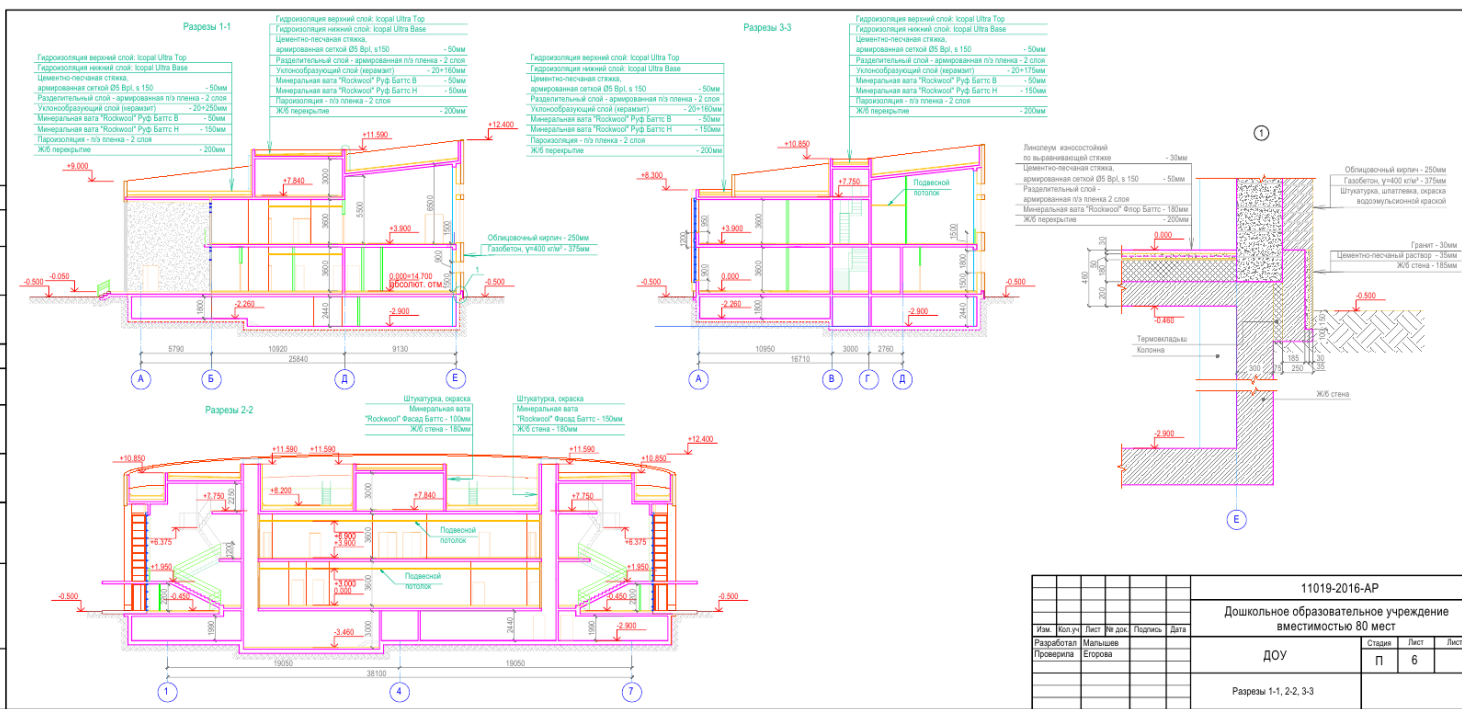
Согласовано

Взам. инв. №

Подп. и дата

Или № подл.

Ссылка
 Имя файла
 Место файла
 Взам. инв. №
 Дата
 Кол. ч.
 Лист
 № док.
 Подпись
 Дата



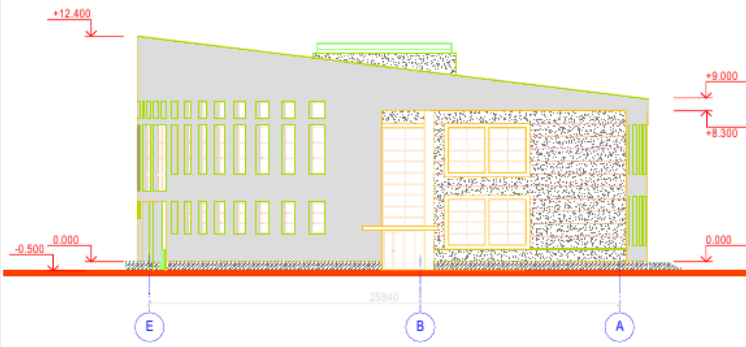
11019-2016-AP				
Дошкольное образовательное учреждение вместимостью 80 мест				
Изм.	Кол.уч.	Лист	№ док.	Подпись, Дата
Разработал	Мальцев			
Проверил	Егорова			
ДОУ			Страница	Лист
Разрезы 1-1, 2-2, 3-3			П	6
			Листов	

© ПР-ПРОЕКТ.ДОУ/Проектная Работы ДОУ 80 мест.3.АР/Архитектурные Решения/АР_ДОУ/АСАД-АР_3_Разрезы 1-1, 2-2, 3-3.авт




Фасад 1-7



Фасад Е-А

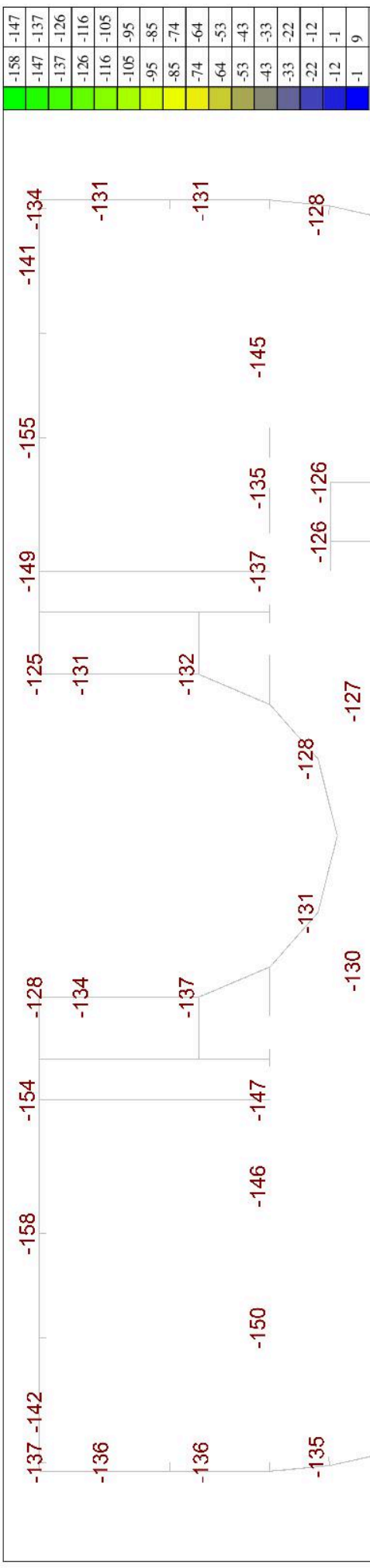





Условные обозначения:

-  - Лицевой кирпич
-  - Гранит
-  - Штукатурка, окраска

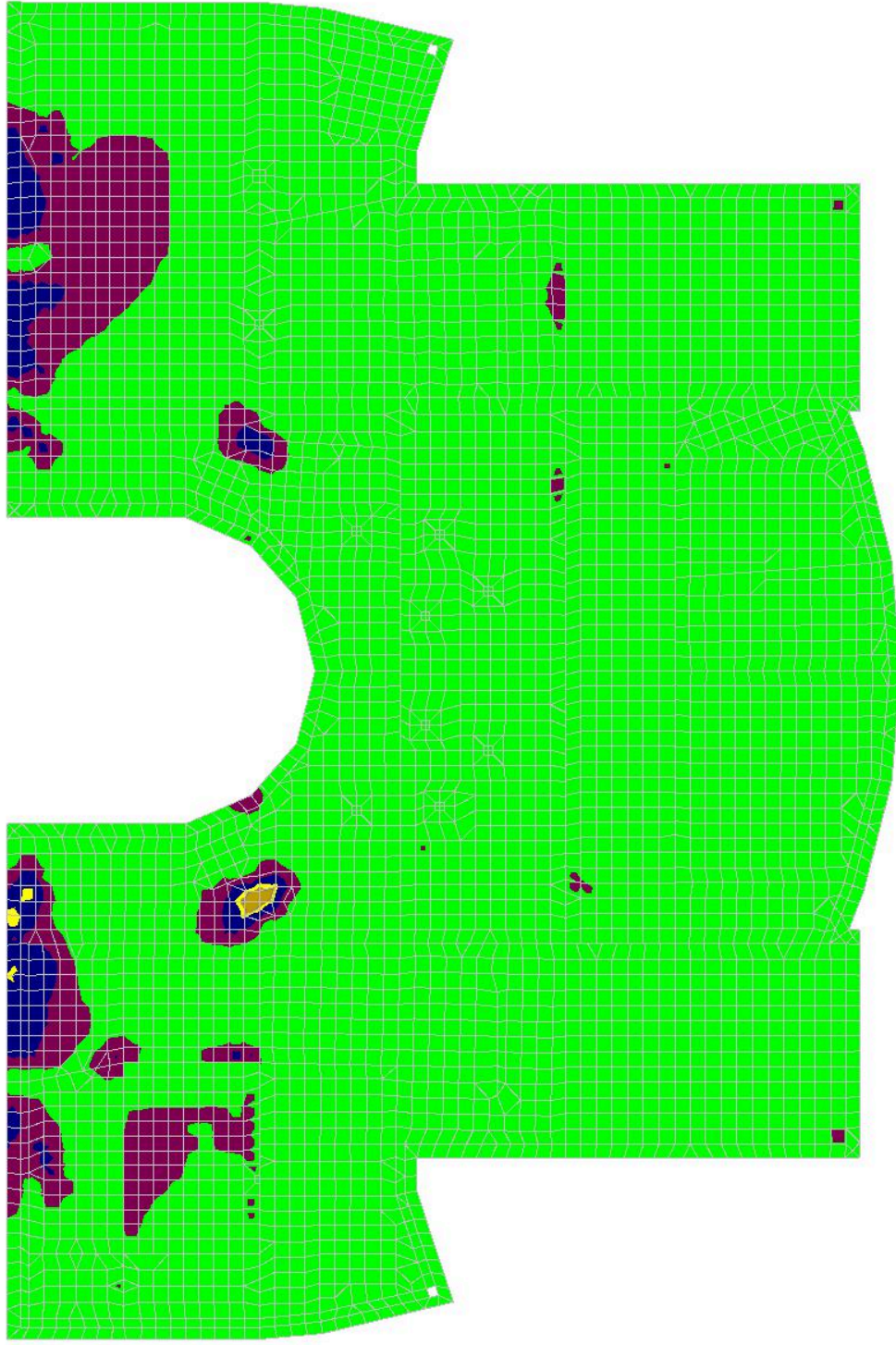
Согласовано
Согласовано
Взам. инв. №
Подп. и дата
Имя, № подл.

						11019-2016-АР			
						Дошкольное образовательное учреждение вместимостью 80 мест			
Изм.	Кол.уч.	Лист	№ док.	Подпись	Дата	ДОУ	Стадия	Лист	Листов
Разработал	Мальшеев						П	7	
Проверила	Егорова					Фасад 1-7, Фасад Е-А			



		<p>Результаты расчета</p> <p>Усилия</p> <p>S1 - "(L1)*1+(L2)*1+(L3)*1+(L4)*1+(L5)*1+(L6)*1+(L7)*1"</p> <p>N (T)</p>
	<p>SCAD версия : 21.1.3.1</p>	
		

д12/200	5,38
д14/200	6,36
д14/200	7,34
д16/200	8,33
д16/200	9,31
д16/200	10,05
д18/200	11,27
д18/200	12,25
д20/200	13,24
д20/200	15,2
15,2	16,18
16,18	17,16
17,16	18,15
18,15	19,13
19,13	20,11

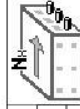


Группа: Ростверк

Нормы : СП 63.13330.2012

Тип: Оболочка

Класс бетона: В25



Ц.т. арматуры: $a_1 = 8$ см, $a_2 = 3,5$ см

Ц.т. арматуры: $a_3 = 0$ см, $a_4 = 0$ см

Учет трещиностойкости

Продольная арматура: А500

Поперечная арматура: А240



Результаты расчета

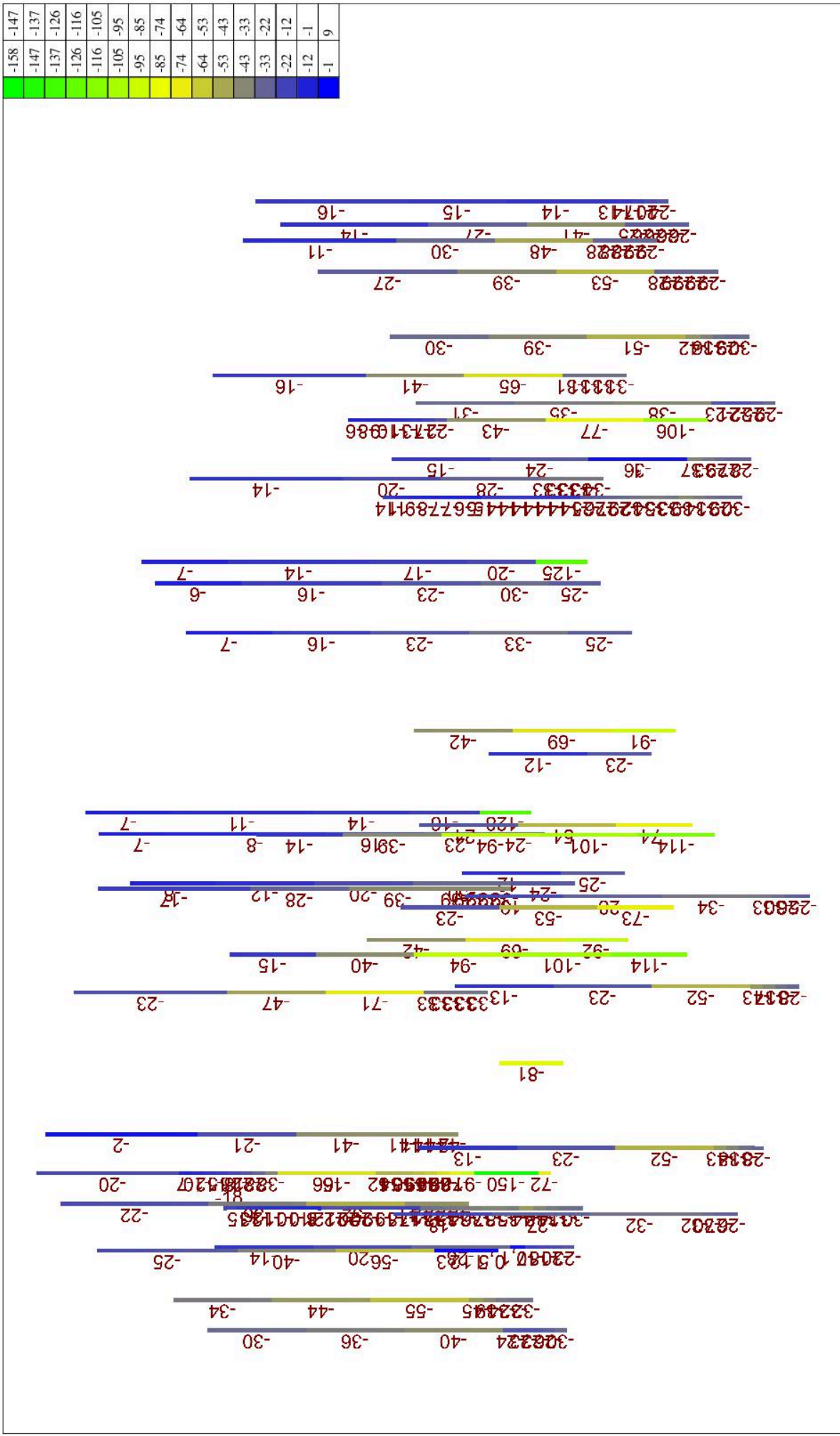
Подбор арматуры

Интенсивность S_1 (нижняя по X) (см²/м)



SCAD версия : 21.1.3.1





Результаты расчета

Усилия

$C1 - (L1)^*1+(L2)^*1+(L3)^*1+(L4)^*1+(L5)^*1+(L6)^*1+(L7)^*1$

N (T)

SCAD версия : 21.1.3.1