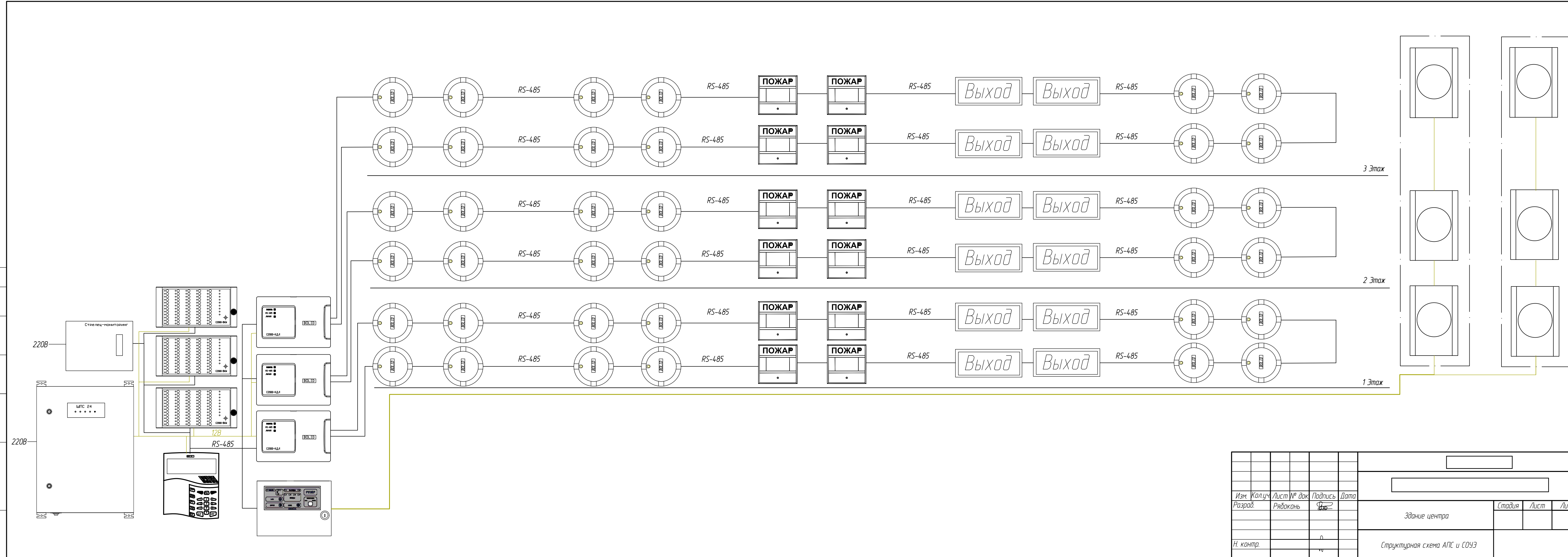


Согласовано

Инв. № подл. Подл. и дата. Взам. инв. №



Изм.	Кол.уч.	Лист № док.	Подпись	Дата			
Разраб.	Рядоконь						
					Здание центра		
					Структурная схема АПС и СОУЭ		
					Страница	Лист	Листов

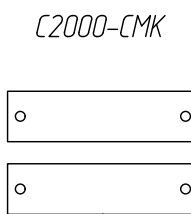
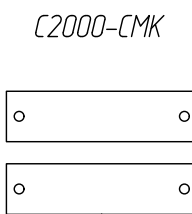
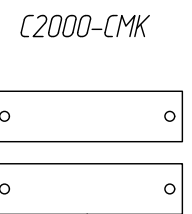
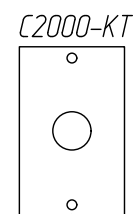
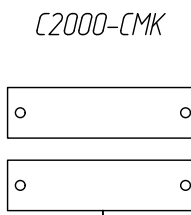
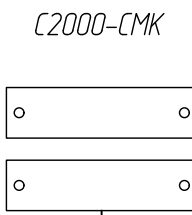
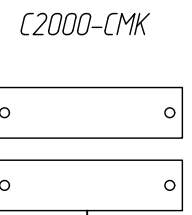
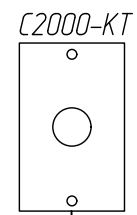
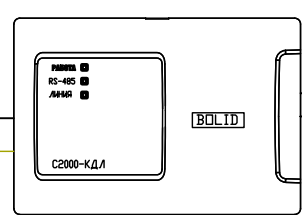
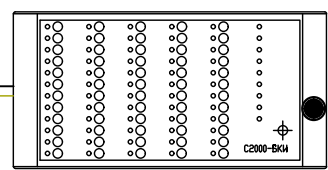
Согласовано

Взам. инв. №

Подп. и дата

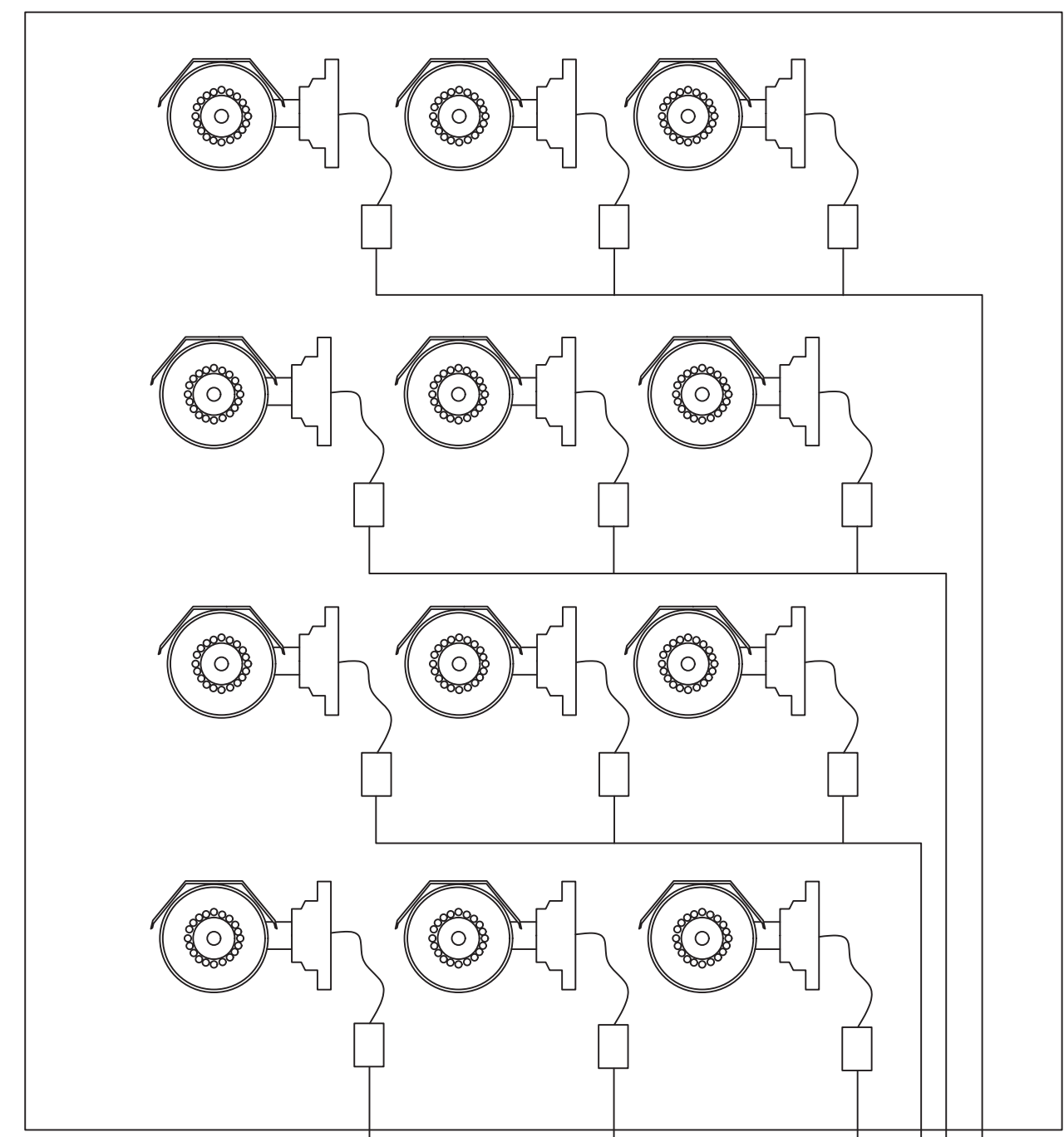
Инв. № подл.

К С2000М
К ШПС



Изм.	Кол. уч.	Лист № док.	Подпись	Дата					
Разраб.	Рябкокань				Здание центра			Стадия	Лист
									Листов
Н. контр.					Структурная схема охранной сигнализации (ОС)				

Прилегающая территория



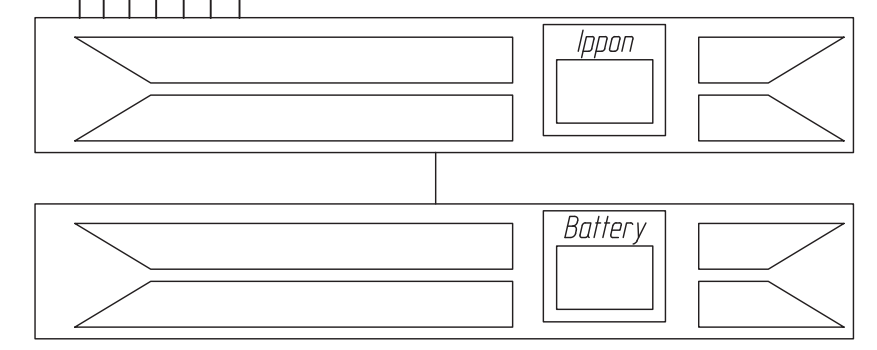
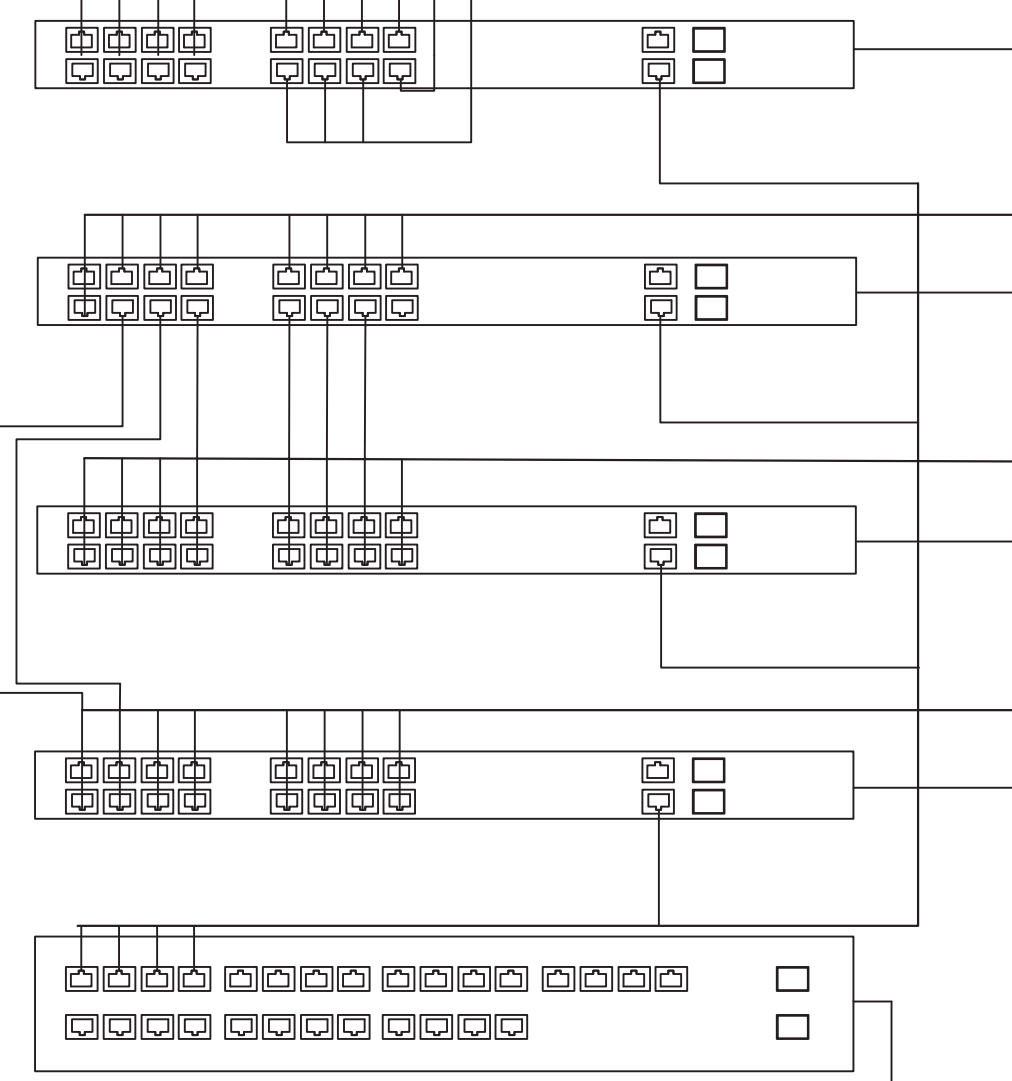
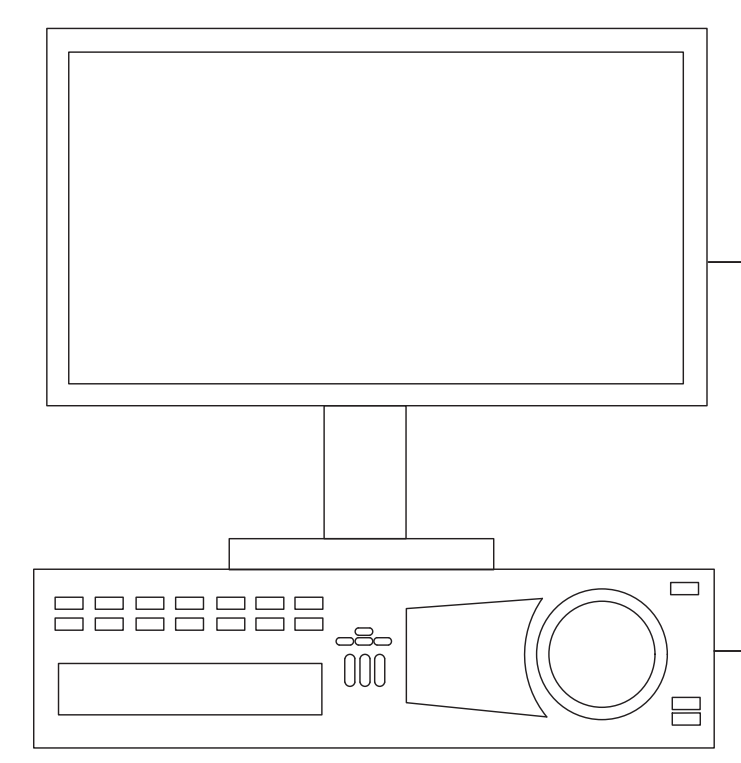
3 Этаж



2 Этаж

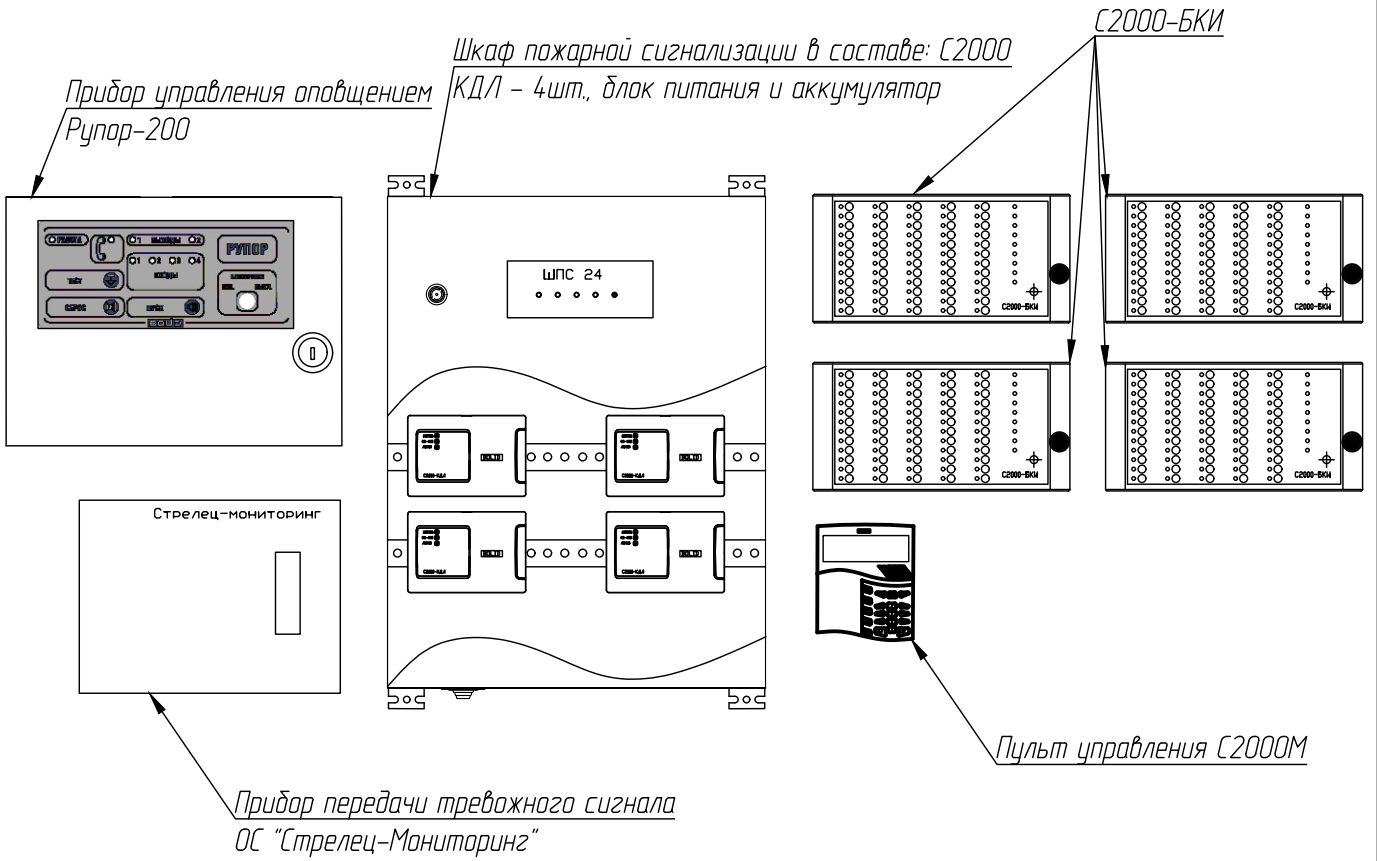


1 Этаж



Согласовано	
Взам.инв.№	
Подп. и дата	
Инв. № подл.	

Изм.	Колуч.	Лист № док.	Подпись	Дата				
Разраб.	Рябкань				Здание центра	Стая	Лист	Листов
Н. контр.						Структурная схема сети охранного телевидения (СОТ)		



Примечание: расстояние между приборами должно быть не менее 50 мм.

Согласовано

Взам. инв. №

Подп. и дата

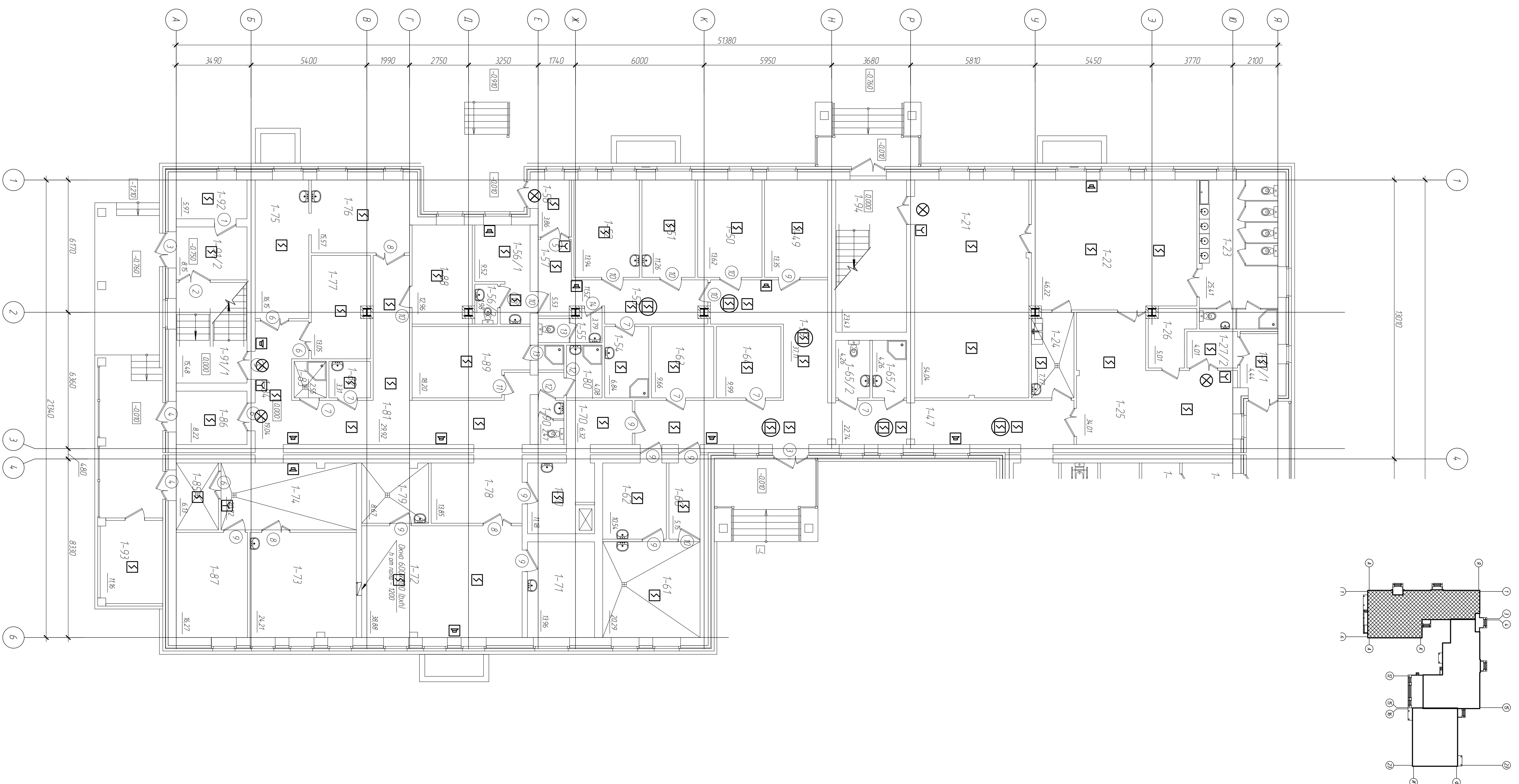
Инв. № подл.

Изм.	Кол.уч.	Лист	№ док.	Подпись	Дата
Разраб.	Рябконь			<i>[Signature]</i>	
Н. контр.					

Здание центра			Стадия	Лист	Листов
Расположение оборудования ОПС. Узел 1					

Инд. № подл.	Подп. и дата	Взам.инв.№					

Согласовано

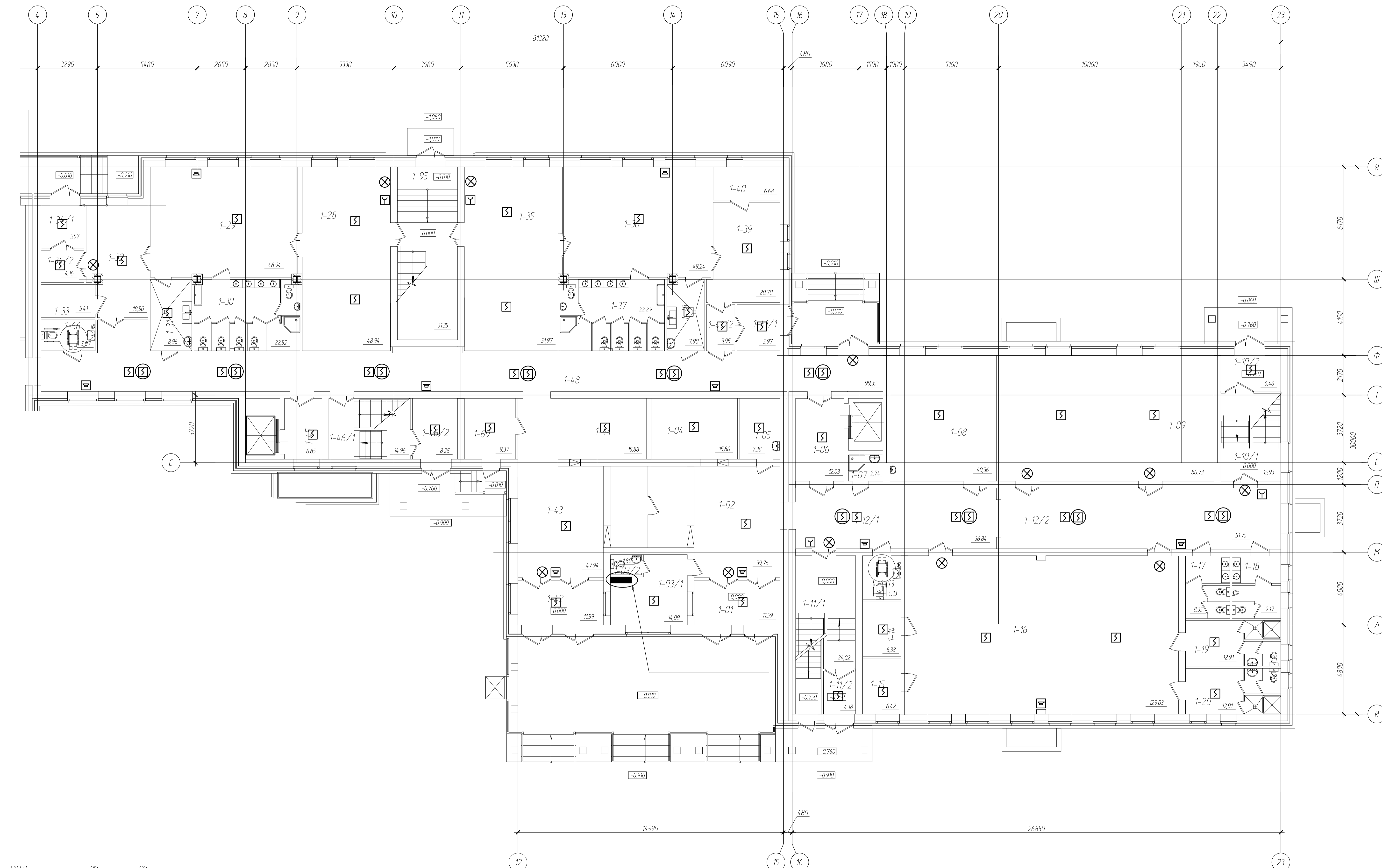


- Условно-графические обозначения:
- Издатель пожарный дымовой поточный
 - Издатель речевой
 - Издатель пожарный ручной
 - Издатель пожарный дымовой за поточком

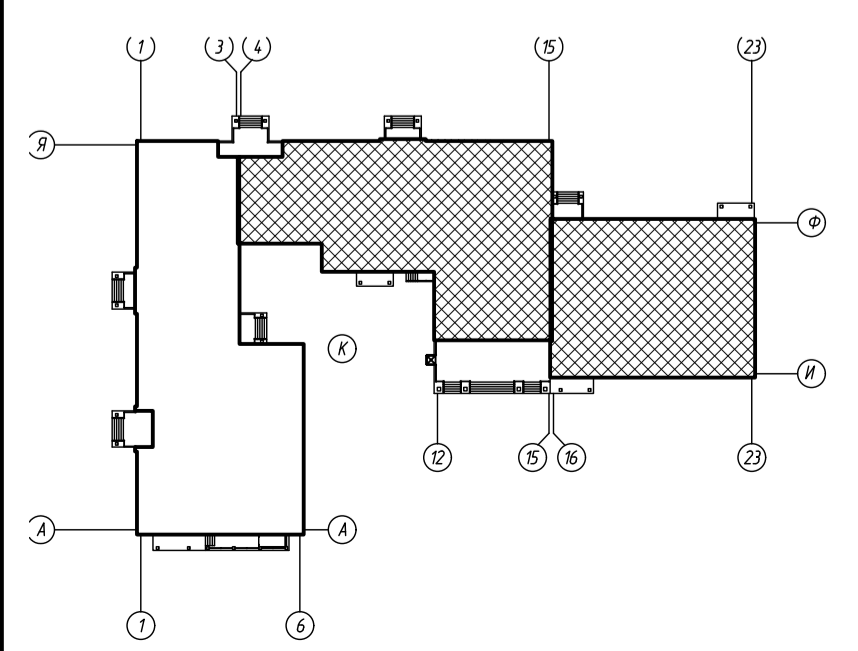
Примечание: Экспликация помещений приведена на листе 34.

Изм.	Колуч.	Лист	№ докум.	Подпись	Дата
Разработ.	Редискин	1	0000		
Здание Центра					
Лист 1					
Лист 2					
Лист 3					
Лист 4					
Лист 5					
Лист 6					
Лист 7					
Лист 8					
Лист 9					
Лист 10					
Лист 11					
Лист 12					
Лист 13					
Лист 14					
Лист 15					
Лист 16					
Лист 17					
Лист 18					
Лист 19					
Лист 20					
Лист 21					
Лист 22					
Лист 23					
Лист 24					
Лист 25					
Лист 26					
Лист 27					
Лист 28					
Лист 29					
Лист 30					
Лист 31					
Лист 32					
Лист 33					
Лист 34					
Лист 35					
Лист 36					
Лист 37					
Лист 38					
Лист 39					
Лист 40					
Лист 41					
Лист 42					
Лист 43					
Лист 44					
Лист 45					
Лист 46					
Лист 47					
Лист 48					
Лист 49					
Лист 50					
Лист 51					
Лист 52					
Лист 53					
Лист 54					
Лист 55					
Лист 56					
Лист 57					
Лист 58					
Лист 59					
Лист 60					
Лист 61					
Лист 62					
Лист 63					
Лист 64					
Лист 65					
Лист 66					
Лист 67					
Лист 68					
Лист 69					
Лист 70					
Лист 71					
Лист 72					
Лист 73					
Лист 74					
Лист 75					
Лист 76					
Лист 77					
Лист 78					
Лист 79					
Лист 80					
Лист 81					
Лист 82					
Лист 83					
Лист 84					
Лист 85					
Лист 86					
Лист 87					
Лист 88					
Лист 89					
Лист 90					
Лист 91					
Лист 92					
Лист 93					
Лист 94					
Лист 95					
Лист 96					
Лист 97					
Лист 98					
Лист 99					
Лист 100					

АПС ГОУЭЗ. План на отк. 0.000 А-9-1-17



Согласовано
 Инв. № подл.
 Лист и дата
 Взам. №



- Условно-графические обозначения:
- ☒ Извещатель пожарный дымовой точечный
 - ☒ Оповещатель речевой
 - ☒ Извещатель пожарный ручной
 - ☒ Извещатель пожарный дымовой за потолком

Примечание: Экспликация помещений приведена на листе 34

Изм.	Колуч.	Лист № док.	Подпись	Дата	Здание центра	Стация	Лист	Листов
Разраб.	Рядоконь	Ф						
И. контр.					АПС, СОУЭ План на отм. 0.000 И-Я-4-19			