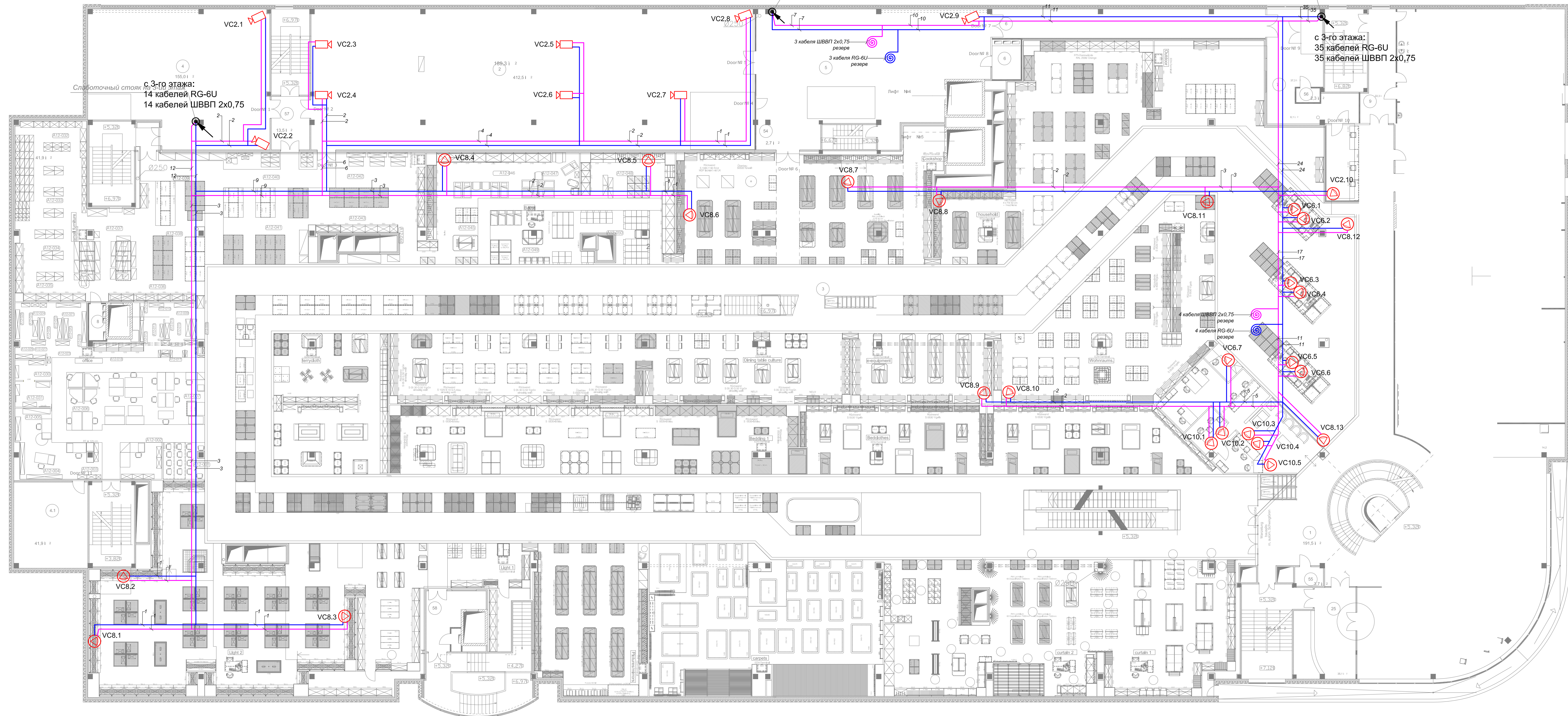


на 1-ый этаж:
7 кабелей RG-6U
7 кабелей ШВВП 2x0,75

Слаботочный стояк на 3-ий этаж



Условные обозначения:

- видеокамера корпусная
- видеокамера купольная
- VC2 - видеокамеры склада 2-го этажа
- VC6 - видеокамеры кассовой зоны
- VC8 - видеокамеры торгового зала 2-го этажа
- VC10 - видеокамеры сервисного центра
- видеокабели (RG-6U)
- кабели питания видеокамер (ШВВП 2x0,75)

1. В складских помещениях кабели проложить в коробе по стене 25x17 мм., в остальных помещениях - за фальшпотолком в существующих кабельных лотках и в гофротрубе за пределами лотков.
2. Корпусные видеокамеры разместить на высоте 2,3-2,5 м над уровнем пола.
3. Купольные видеокамеры разместить на фальшпотолке в соответствии с планом.

17404049.4560244.103-РТ1.П			
ООО "Домашний Интерьер" ТЦ "Балтия"			
Московская обл., Красногорский район, Автомагистраль "Балтия", 23 км			
Изм.	Коп.	Лист	№ док.
Разраб.	Сморунов	Подп.	Дата
Пров.	Вашкевич		
Т. контр.			
ГИП			
Н. контр.			
Утв.	Ильин		
Система охранного телевидения		Стадия	Лист
		Р	1
План расположения оборудования. Этаж 2.		ЗАО "КРОК инкорпорейтед"	
Копировано: _____			
Формат А1			

Создано: _____
 Изм. № подл. _____
 Подпись и дата _____
 Еванг. или. № _____