

*Наименование листов ОВ*

№	Наименование листа
1	Общие данные
2	Общие данные
3	Общие данные
4	Характеристика отопительно-вентиляционных систем
5	План отопления на отм. -3.300
6	План отопления на отм. 0.000
7	План отопления на отм. +4.300
8	План отопления на отм. +7.600, +10.900
9	План теплых полов на отм. 0.000
10	План воздухопроводов на отм. -3.300
11	План воздухопроводов на отм. 0.000
12	План воздухопроводов на отм. +4.300
13	План воздухопроводов на отм. +7.600
14	План воздухопроводов на отм. +10.900/+14.000
15	Системы ПВ1, ПВ2, П1, В1, В2, В3, В4. Аксонометрия
16	Системы Т1.1/Т2.1, Т1.2/Т2.2, Т1.3,Т2.3, Т1.4,Т2.4. Аксонометрия.
17	Система отопления и теплоснабжения. Схема.
18	Система вентиляции. Схема.
19	Спецификация
20	Спецификация
21	Спецификация
22	Спецификация
23	Спецификация
24	Спецификация
25	Спецификация
26	Спецификация
27	Спецификация
28	Спецификация
29	Спецификация
30	Спецификация
31	Спецификация
32	Спецификация
33	Спецификация
34	Спецификация

Технические решения, принятые в проекте, соответствуют требованиям экологических санитарно-гигиенических, противопожарных и других норм, действующих на территории Российской Федерации, и обеспечивают безопасную для жизни и здоровья людей эксплуатацию объекта при соблюдении предусмотренных проектом мероприятий.

№	Наименование листа
35	Спецификация
36	Спецификация
37	Спецификация
38	Спецификация

*Основные показатели по чертежам ОВ*

Название здания	Общая площадь, м <sup>2</sup>	Период года при t, С	Потребность тепла, Вт					Установленная мощность оборудования, кВт*ч	
			на отопление	на теплый пол	на ГВС	на бассейн	на вент.		Общая
Санаторий	4644	0	135500	13100	108810	-	150430	407840	5.1
Санаторий	4644	+35	-	-	87047	205366	-	292413	

*Технические параметры.*

- Тепловая мощность теплового пункта - 407,84 кВт
- Присоединяемые нагрузки:
  - Система теплого пола 13,1 кВт;
  - Система радиаторного отопления 135,5 кВт;
  - Система подогрева вентиляции 150,4 кВт;
  - Теплоснабжение бассейна 205,4 кВт.
  - Теплоснабжение бойлеров ГВС 108,8 кВт
- Присоединяемые нагрузки:
- Температура теплоносителя в отопительном контурах Т1.1/Т1.2, Т1.2./Т2.2, Т1.3/Т2.3, Т1.4/Т2.4 70/55 °С
- Температура теплоносителя в контуре Т1.5/Т2.5 40/35 °С.
- Температура теплоносителя в контуре вентиляции Т1.6/Т2.6 70/55 °С.
- Температура теплоносителя в контуре нагрева бассейна Т1.7/Т2.7 70/55 °С.

Согласовано

И.И.И. № Подпись и дата

						-ОВ		
						Готиница по адресу по адресу: Краснодарский край, Сочинский район,		
Изм.	Кол.уч.	Лист	№ док	Подпись	Дата			
ГИП						Системы отопления и вентиляции		
Инженер						Р	1	38
Н. контр.						Общие данные		

### ОБЩИЕ УКАЗАНИЯ.

Проект выполнен в соответствии с нормами СНИП 41-01-2003. Отопление, вентиляция и кондиционирование, СНИП 23-02-2003. "Тепловая защита зданий", СНИП 23-01-99. Строительная климатология.

#### ТЕПЛОСНАБЖЕНИЕ И ОТОПЛЕНИЕ.

1. Запроектрована система теплоснабжения здания зависимого типа с подключением к существующей котельной. Мощность теплового пункта составляет 407,84 кВт.

2. Согласование работы насосов существующей котельной и проектируемого теплового пункта, происходит через гидравлический разделитель, что позволяет работам насосам теплового пункта здания и котельной без взаимного влияния друг на друга.

3. Мощность тепловыделителя учитывает нагрузку отопления, подогрева вентиляции и подогрева бассейна. Горячая вода готовится для постельцев в бойлерах косвенного нагрева.

4. Запроектирована система отопления горизонтальная двухтрубная с горизонтальной разводкой по 1-му этажу и вертикальной разводкой по 2-му и 3-му этажам. Разводка трубопроводов производится в стяжке пола этажа возле наружных стен.

4. Параметры системы отопления 70-55 град С.

5. Отопительными приборами являются панельные стальные радиаторы с боковым подключением. В качестве арматуры используется терморегулирующая радиаторная арматура. В помещениях медицинских процедур, применяются радиаторы специального гигиенического исполнения.

6. Система отопления состоит из групп помещений объединенных в с помощью стояков. Таким образом, помещения первого этажа отделены от помещений второго и третьего этажей.

#### Вентиляция

Запроектирована вентиляция здания гостиницы.

Вентиляция бассейна выполнена с рециркуляцией воздуха и поддержанием значения влажности в помещении бассейна. Поддержание влажности осуществляется контролем степени рециркуляции воздуха в вентиляционной установке. Вентиляционная установка располагается в подвале.

Помещения спортивного, конференц залов и помещения медицинских процедур обслуживаются отдельной приточно-вытяжной установкой с рекуперацией тепла. В виду непостоянности нагрузки конференц -зала, вентиляционная установка может увеличивать или уменьшать свою производительность.

Вентиляция бассейна выполнена с рециркуляцией воздуха и поддержанием значения влажности в помещении бассейна. Поддержание влажности осуществляется контролем степени рециркуляции воздуха в вентиляционной установке. Вентиляционная установка располагается в подвале.

Помещения спортивного, конференц залов и помещения медицинских процедур обслуживаются отдельной приточно-вытяжной установкой с рекуперацией тепла. В виду непостоянности нагрузки конференц -зала, вентиляционная установка может увеличивать или уменьшать свою производительность.

Запроектированы вытяжные системы вентиляции помещений душевых и санузлов в номерах. Вентиляторы находятся в технических помещениях на террасе.

Запроектирована система дымоудаления из коридоров, в лестничные марши подается приток.

#### УКАЗАНИЯ ПО МОНТАЖУ.

Трубопроводы систем теплоснабжения монтируются до монтажа потолков и воздуховодов систем вентиляции. При прокладке сетей теплоснабжения, принимать уклон не менее 0,002 м на 1 метр длины.

Трубопроводы теплоснабжения теплых полов монтировать до монтажа изоляции теплого пола и фальш-стен.

Производить монтаж и запуск оборудования согласно указаний его производителей. Для возможности очистки фильтров фанкойлов, предусмотреть ревизионные люки.

На чертежах расстояния между трубопроводами и подключения к оборудованию изображены условно. При монтаже расстояние между трубопроводами и ограждениями принимать минимальное, а подключение производить согласно монтажной документации производителя оборудования.

#### Ссылочные документы

СНИП 41-01-2003	Отопление, вентиляция и кондиционирование
СНИП 23-02-2003	Тепловая защита зданий
СНИП 23-01-99	Строительная климатология

Изм.	Кол.уч.	Лист	№ док	Подпись	Дата	Лист
						2

Общие данные

Условные обозначения

Обозначение	Описание
T1/T2	Подающий/обратный трубопровод главного контура теплоснабжения
T3/T4	Подающий/обратный трубопровод контура теплоснабжения ГВС
T1.1/T2.1	Подающий/обратный трубопровод контура отопления 1-го этажа левое крыло
T1.2/T2.2	Подающий/обратный трубопровод контура отопления 1-го этажа правое крыло
T1.3/T2.3	Подающий/обратный трубопровод контура отопления 2-го, 3-го этажа левое крыло
T1.4/T2.4	Подающий/обратный трубопровод контура отопления 2-го, 3-го этажа правое крыло
T1.5/T2.5	Подающий/обратный трубопровод контура теплоснабжения теплых полов
T1.5/T2.5	Подающий/обратный трубопровод контура теплоснабжения теплых полов
T1.6/T2.6	Подающий/обратный трубопровод контура теплоснабжения вентиляции
T1.7/T2.7	Подающий/обратный трубопровод контура теплоснабжения бассейна
П	Приточная система вентиляции
В	Вытяжная система вентиляции
ПВ	Приточно-вытяжная система вентиляции
ГР	Гребенка распределительная
ДУ	Дымоудаление
ПД	Приток дымоудаления
Р	Радиатор
АФ	Абонентский фильтр

Графические обозначения

Обозначение	Описание
	Шаровый кран
	Задвижка дисковая Баттерфляй.
	3-х ходовой кран с электрическим приводом
	Насос циркуляционный с постоянной произв.
	Насос циркуляционный с переменной произв.
	Вентилятор с постоянной произв.
	Вентилятор с переменной произв.
	Мембранный расширительный бак
	Фильтр сетчатый
	Предохранительный клапан
	Регулирующий клапан
	Воздухоотводчик
	Изменение сечения
	Обратный клапан
	Термостатический клапан радиаторный угловой
	Отсечной радиаторный клапан угловой
	Подающие трубопровод теплоснабжения/ Приточный воздуховод вентиляции
	Обратный трубопровод теплоснабжения/ Приточный воздуховод вентиляции
	Подающий трубопровод отопления в полу
	Обратный трубопровод отопления в полу
	Система дымоудаления
	Заслонка воздушная
	Обратный клапан вентиляционный
	Воздухонагреватель
	Фильтр воздуха в вентиляции

Инв. № подл. Подп. и дата. Взам. инв. №

Изм.	Кол.ч.	Лист	№ док	Подпись	Дата

Общие данные

Лист

3

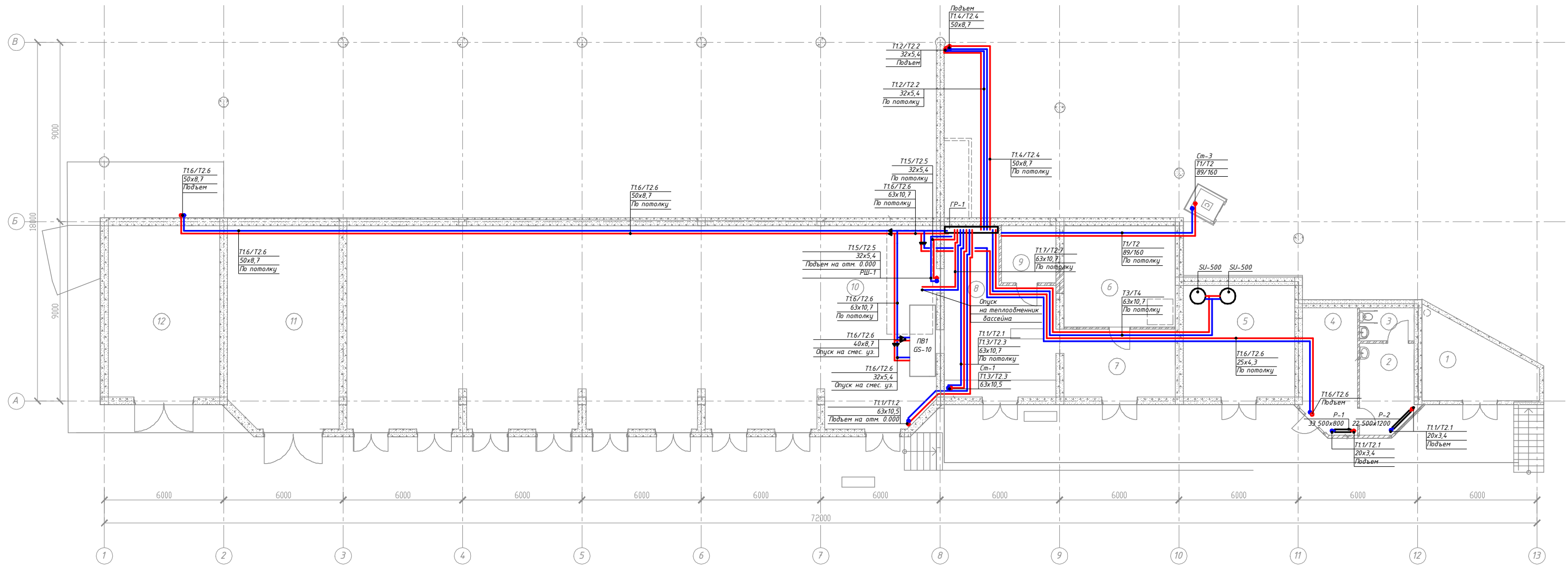
## Характеристика отопительно-вентиляционных систем

Обозн. систем	Кол-во систем	Наименование помещения	№ пом.	Тип оборудования	Вентилятор						Фильтрация			Воздуонагреватель					Воздухоохладитель					Масса, кг	Прим.		
					Тип исполн.	№	Схема изгот.	N, кВт*ч	L, м <sup>3</sup> /ч	P, Па	n, об/мин	Тип исполн.	L, м <sup>3</sup> /ч		Тип исполн.	Кол-во	ΔP, Па	Tнагр To, Tn, °C		Расход тепла, кВт	Тип исполн.	Кол-во	ΔP, Па			Tнагр To, Tn, °C	
ПВ 1	1	Бассейн	117	П/В	GS-10	1	-		7500	630		G4	7500	-		2	42	-10	+43	92,21	-	-	-	-	-	1165	
ПВ 2	1	Фитнесс-центр, Конференц-зал	117	П/В		1	-		5577	407		G4, F7	4161	-		1	38	-10	+22	51,22	-	-	-	+35	+27	-	
П 1	1	Мужская и женская раздевалки	113, 108	П	VС250	1	-	0,16	650	220	2510	G4	650	35	KWH 250/2	1	30	-10	+22	7,0	-	-	-	-	-	-	
В 1	1	Раздевалки и душевые	105, 107, 109, 112, 115	В	VС200	1	-	0,16	550	310	2510	-	-	-	-	-	-	-	-	-	-	-	-	-	-		
В 2	1	Медицинские помещения	122-128	В	VСР 50-30/25-4D	1	-	0,93	1210	270	1380	-	-	-	-	-	-	-	-	-	-	-	-	-	-		
В 3	1	Санузлы на отм. +4.300		В	VСР 60-30/28-4D	1	-	1,5	1605	370	1310	-	-	-	-	-	-	-	-	-	-	-	-	-	-		
В 4	1	Санузлы на отм. +7.600		В	VСР 60-30/28-4D	1	-	1,5	1605	340	1310	-	-	-	-	-	-	-	-	-	-	-	-	-	-		
ДУ-1	1	Коридоры на отм. 0.000., +4.300, +7.600	118, 242, 342	В	КРОВ91-073-ДУ400	1	-	3,0	12461	400	1368	-	-	-	-	-	-	-	-	-	-	-	-	-	236		
ДУ-2	1	Коридоры на отм. +4.300, +7.600	242, 342	В	КРОВ91-073-ДУ400	1	-	3,0	12449	400	1368	-	-	-	-	-	-	-	-	-	-	-	-	-	236		
ПД1, ПД2	1	Лестничные марши		В	ВКОП2-063-Н	2	-	5,5	14240	1050	1287	-	-	-	-	-	-	-	-	-	-	-	-	-	436		

Согласовано

Инв. № подл. Подпись и дата Взам. инв. №

						-ОВ		
						Готиница по адресу по адресу: Краснодарский край, Сочинский район,		
Изм.	Кол.уч.	Лист	N док	Подпись	Дата			
ГИП								
Инженер						Системы отопления и вентиляции		
Н. контр.						Р	4	Листов 38
						Характеристика отопительно-вентиляционных систем		



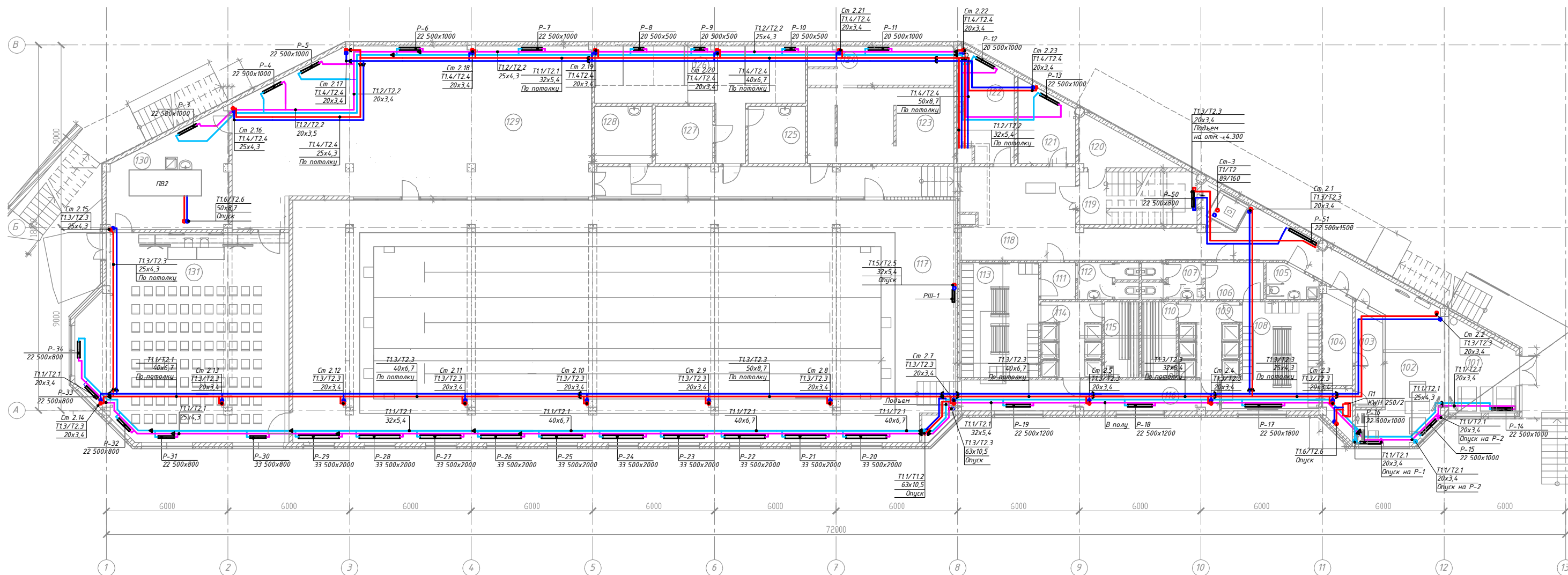
Примечания:

1. Расстояния между трубопроводами, отопительных приборов от стен показаны условно.
2. Радиаторы подключаются трубопроводами 20x3.4

Экспликация помещений на отм. -3.000

Номер по плану	Наименование
1	Теплопункт
2	Санузел
3	Медпункт
4	Техническое помещение
5	Техническое помещение
6	Техническое помещение
7	Техническое помещение
8	Техническое помещение
9	Электрощитовая
10	Техническое помещение под чашей бассейна
11	Техническое помещение

					-08				
					Готница по адресу по адресу: Краснодарский край, Сочинский район,				
Изм.	Колуч.	Лист	И док	Подпись	Дата	Системы отопления и вентиляции	Стадия	Лист	Листов
							Р	5	38
					План отопления на отм. -3.300				



**Примечания:**

1. Расстояния между трубопроводами, отопительных приборов от стен показаны условно.
2. Радиаторы подключаются трубопроводами 20x3.4
3. Подключение радиаторов показано условно. Подключение производится со стороны подающего трубопровода. Показано на листах 16 и 17.

Экспликация помещений на отм. 0.000

Номер по плану	Наименование
101	Холл
102	Ресепшн
103	Подсобное помещение
104	Подсобное помещение
105	Санузел
106	Коридор
107	Санузел мужской раздевалки
108	Мужская раздевалка
109	Мужская душевая
110	Сауна
111	Коридор
112	Санузел женской раздевалки
113	Женская раздевалка
114	Женская душевая
115	Сауна
116	Коридор

Номер по плану	Наименование
117	Бассейн
118	Коридор
119	Лестничный марш
120	Подсобное помещение
121	Подсобное помещение
122	Кабинет стоматолога
123	Кабинет гидромассажа
124	Подсобное помещение гидромассажа
125	Кабинет терапевта
126	Процедурные
127	Физиотерапевт
128	Массажная
129	Фитнесс-зал
130	Подсобное помещение
131	Конференц-зал

				-08		
				Готиница по адресу по адресу: Краснодарский край, Сочинский район,		
Изм.	Колуч	Лист	№ док	Подпись	Дата	
ГИП						Системы отопления и вентиляции
Инженер						Стадия
Н. контр.						Лист
				План отопления на отм. 0.000		
				Р 6 38		

Согласовано  
И.И.В. Метод. Подпись и дата: 12.11.16

План отопления  
на отм. +4.300



Экспликация помещений на отм. 0.000

Номер по плану	Наименование
201	Номер Гостиная
202	Номер Спальня
203	Санузел
204	Номер
205	Санузел
206	Номер
207	Санузел
208	Номер
209	Санузел
210	Номер
211	Санузел
212	Номер
213	Санузел
214	Номер
215	Санузел
216	Номер
217	Санузел
218	Номер

Номер по плану	Наименование
219	Санузел
220	Номер
221	Санузел
222	Номер
223	Санузел
224	Номер
225	Санузел
226	Номер
227	Санузел
228	Номер
229	Санузел
230	Номер
231	Санузел
232	Номер
233	Санузел
234	Номер
235	Санузел
236	Номер

Номер по плану	Наименование
237	Санузел
238	Номер
239	Санузел
240	Номер
241	Санузел
242	Номер
243	Санузел
244	Коридор
245	Лестничный марш
246	Подсобное помещение
247	Номер
248	Санузел
249	Номер
250	Санузел
251	Номер
252	Санузел
253	Номер
254	Санузел

Номер по плану	Наименование
255	Номер
256	Санузел
257	Номер
258	Санузел
259	Номер
260	Санузел
261	Номер
262	Санузел
263	Номер
264	Санузел
265	Номер
266	Санузел
267	Номер
268	Санузел
269	Номер
270	Санузел
271	Подсобное помещение
272	Лестничный марш

Примечания:

1. Расстояния между трубопроводами, отопительных приборов от стен показаны условно.
2. Радиаторы подключаются трубопроводами 20x3.4
3. Подключение радиаторов показано условно. Подключение производится со стороны подающего трубопровода. Показано на листах 16 и 17.

					-08				
					Гостиная по адресу по адресу: Краснодарский край, Сочинский район,				
Изм.	Колуч	Лист	№ док	Подпись	Дата	Системы отопления и вентиляции	Стандия	Лист	Листов
							Р	7	38
					План отопления на отм. +4.300				

План отопления  
на отм. 10.900

План отопления  
на отм. +7.600, 10.900



Экспликация помещений на отм. 0.000

Номер по плану	Наименование
301	Номер. Гостиная
302	Номер. Спальня
303	Санузел
304	Номер
305	Санузел
306	Номер
307	Санузел
308	Номер
309	Санузел
310	Номер
311	Санузел
312	Номер
313	Санузел
314	Номер
315	Санузел
316	Номер
317	Санузел
318	Номер
319	Санузел
320	Номер

Номер по плану	Наименование
321	Санузел
322	Номер
323	Санузел
324	Номер
325	Санузел
326	Номер
327	Санузел
328	Номер
329	Санузел
330	Номер
331	Санузел
332	Номер
333	Санузел
334	Номер
335	Санузел
336	Номер
337	Санузел
338	Номер
339	Санузел
340	Номер

Номер по плану	Наименование
341	Санузел
342	Номер
343	Санузел
344	Коридор
345	Лестничный марш
346	Подсобное помещение
347	Номер. Спальня
348	Санузел
349	Номер. Гостиная
350	Санузел
351	Номер
352	Санузел
353	Номер
354	Санузел
355	Номер
356	Санузел
357	Номер
358	Санузел
359	Номер
360	Санузел

Номер по плану	Наименование
361	Номер
362	Санузел
363	Санузел
364	Санузел
365	Номер
366	Санузел
367	Номер
368	Санузел
369	Санузел
370	Номер
371	Санузел
372	Подсобное помещение
373	Подсобное помещение
374	Лестничный марш

**Примечания:**

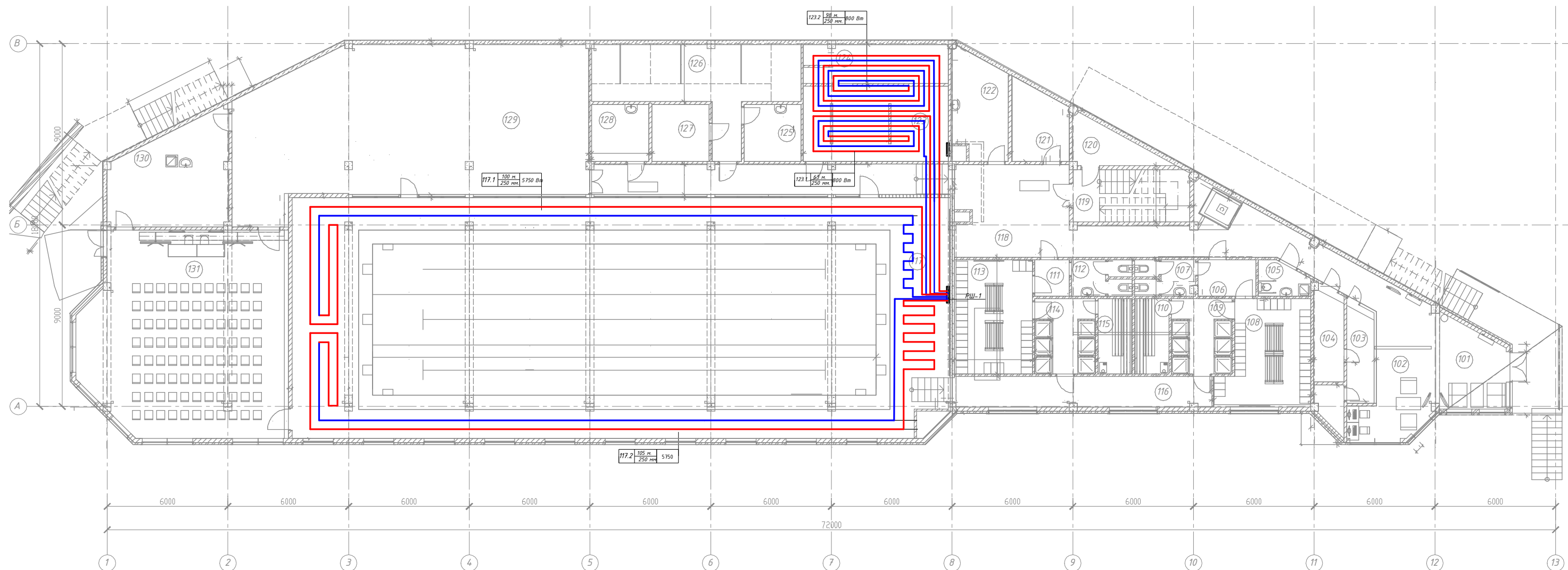
1. Расстояния между трубопроводами, отопительных приборов от стен показаны условно.
2. Радиаторы подключаются трубопроводами 20х3.4
3. Подключение радиаторов показано условно. Подключение производится со стороны подающего трубопровода. Показано на листах 16 и 17.

-08				
Готинца по адресу по адресу: Краснодарский край, Сочинский район,				
Изм.	Колуч.	Лист	№ док	Подпись
ГИП				
Инженер				
Н. кантр.				
Системы отопления и вентиляции			Страница	Лист
План отопления на отм. +7.600, 10.900			Р	8
			Листов	38

Согласовано  
И.И.В. М.П.О.Д. Подпись и дата



План теплых полов  
на отм. 0.000



Экспликация помещений на отм. 0.000

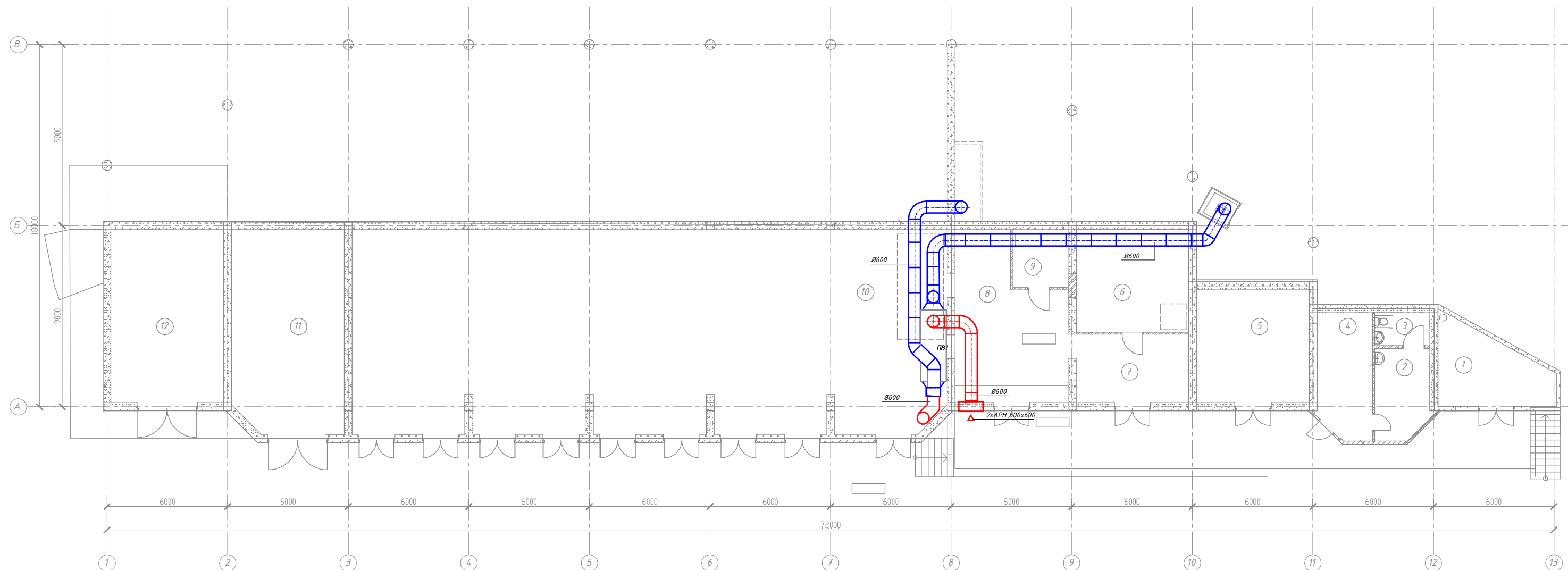
Номер по плану	Наименование
101	Холл
102	Ресепшн
103	Подсобное помещение
104	Подсобное помещение
105	Санузел
106	Коридор
107	Санузел мужской раздевалки
108	Мужская раздевалка
109	Мужская душевая
110	Сауна
111	Коридор
112	Санузел женской раздевалки
113	Женская раздевалка
114	Женская душевая
115	Сауна
116	Коридор

Номер по плану	Наименование
117	Бассейн
118	Коридор
119	Лестничный марш
120	Подсобное помещение
121	Подсобное помещение
122	Кабинет стоматолога
123	Кабинет гидромассажа
124	Подсобное помещение гидромассажа
125	Кабинет терапевта
126	Процедурные
127	Физиотерапевт
128	Массажная
129	Фитнесс-зал
130	Подсобное помещение
131	Конференц-зал

				-0В		
				Гостиница по адресу по адресу: Краснодарский край, Сочинский район,		
Изм.	Колуч.	Лист	№ док	Подпись	Дата	
ГИП						Системы отопления и вентиляции
Инженер						Р 9 38
Н. контр.						План теплых полов на отм. 0.000

Согласовано  
И.И.И. Подпись и дата

План воздуховодов  
на отм. -3.300



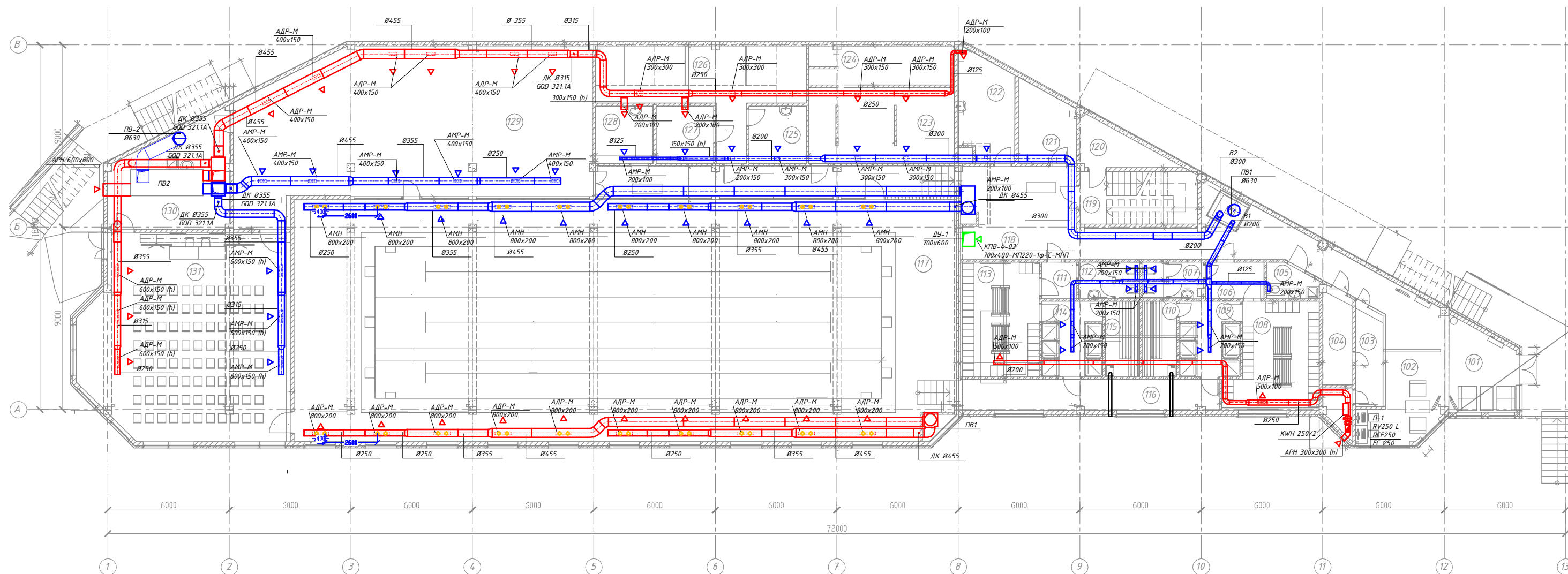
Экспликация помещений на отм. -3.000

Номер по плану	Наименование
1	Теплопункт
2	Санузел
3	Медпункт
4	Техническое помещение
5	Техническое помещение
6	Техническое помещение
7	Техническое помещение
8	Техническое помещение
9	Электрощитовая
10	Техническое помещение под чашей бассейна
11	Техническое помещение

				-08		
				Гостиница по адресу по адресу: Краснодарский край, Сочинский район,		
Изм.	Колуч.	Лист	№ док	Подпись	Дата	
ГИП						Системы отопления и вентиляции
Инженер						Р
Н. контр.						Лист
				План воздуховодов на отм. -3.300		
				Листов		
				Р 10 38		

Согласовано  
И.И.И. Подпись и дата

План воздухопроводов  
на отм. 0.000



Экспликация помещений на отм. 0.000

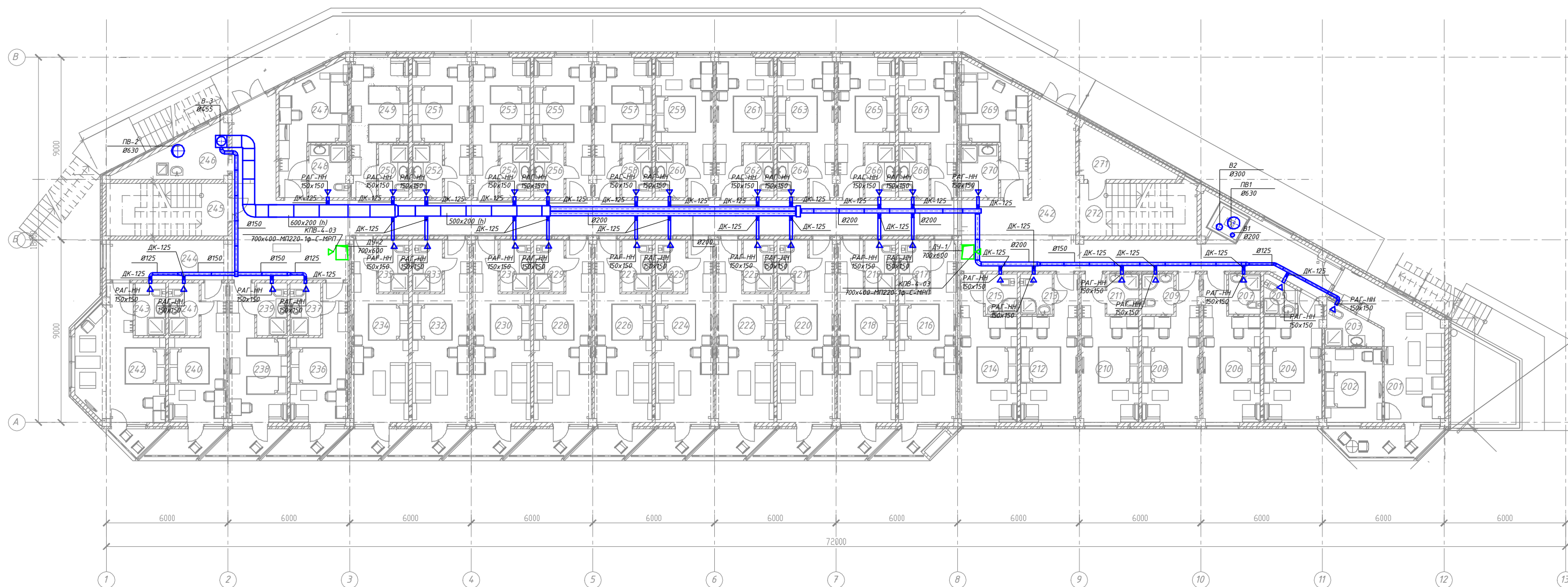
Номер по плану	Наименование
101	Холл
102	Ресепшн
103	Подсобное помещение
104	Подсобное помещение
105	Санузел
106	Коридор
107	Санузел мужской раздевалки
108	Мужская раздевалка
109	Мужская душевая
110	Сауна
111	Коридор
112	Санузел женской раздевалки
113	Женская раздевалка
114	Женская душевая
115	Сауна
116	Коридор

Номер по плану	Наименование
117	Бассейн
118	Коридор
119	Лестничный марш
120	Подсобное помещение
121	Подсобное помещение
122	Кабинет стоматолога
123	Кабинет гидромассажа
124	Подсобное помещение гидромассажа
125	Кабинет терапевта
126	Процедурные
127	Физиотерапевт
128	Массажная
129	Фитнесс-зал
130	Подсобное помещение
131	Конференц-зал

Примечания:  
1. Воздуховоды систем ДУ-1 обложить кирпичем

				-0В		
				Готиница по адресу по адресу: Краснодарский край, Сочинский район,		
Изм.	Колуч	Лист	№ док	Подпись	Дата	
ГИП						Системы отопления и вентиляции
Инженер						Стация
Н. контр.						Лист
				План воздухопроводов на отм. 0.000		
				Р 11 38		

План воздухопроводов  
на отм. +4.300



Экспликация помещений на отм. 0.000

Номер по плану	Наименование
201	Номер Гостиная
202	Номер Спальня
203	Санузел
204	Номер
205	Санузел
206	Номер
207	Санузел
208	Номер
209	Санузел
210	Номер
211	Санузел
212	Номер
213	Санузел
214	Номер
215	Санузел
216	Номер
217	Санузел
218	Номер

Номер по плану	Наименование
219	Санузел
220	Номер
221	Санузел
222	Номер
223	Санузел
224	Номер
225	Санузел
226	Номер
227	Санузел
228	Номер
229	Санузел
230	Номер
231	Санузел
232	Номер
233	Санузел
234	Номер
235	Санузел
236	Номер

Номер по плану	Наименование
237	Санузел
238	Номер
239	Санузел
240	Номер
241	Санузел
242	Номер
243	Санузел
244	Коридор
245	Лестничный марш
246	Подсобное помещение
247	Номер
248	Санузел
249	Номер
250	Санузел
251	Номер
252	Санузел
253	Номер
254	Санузел

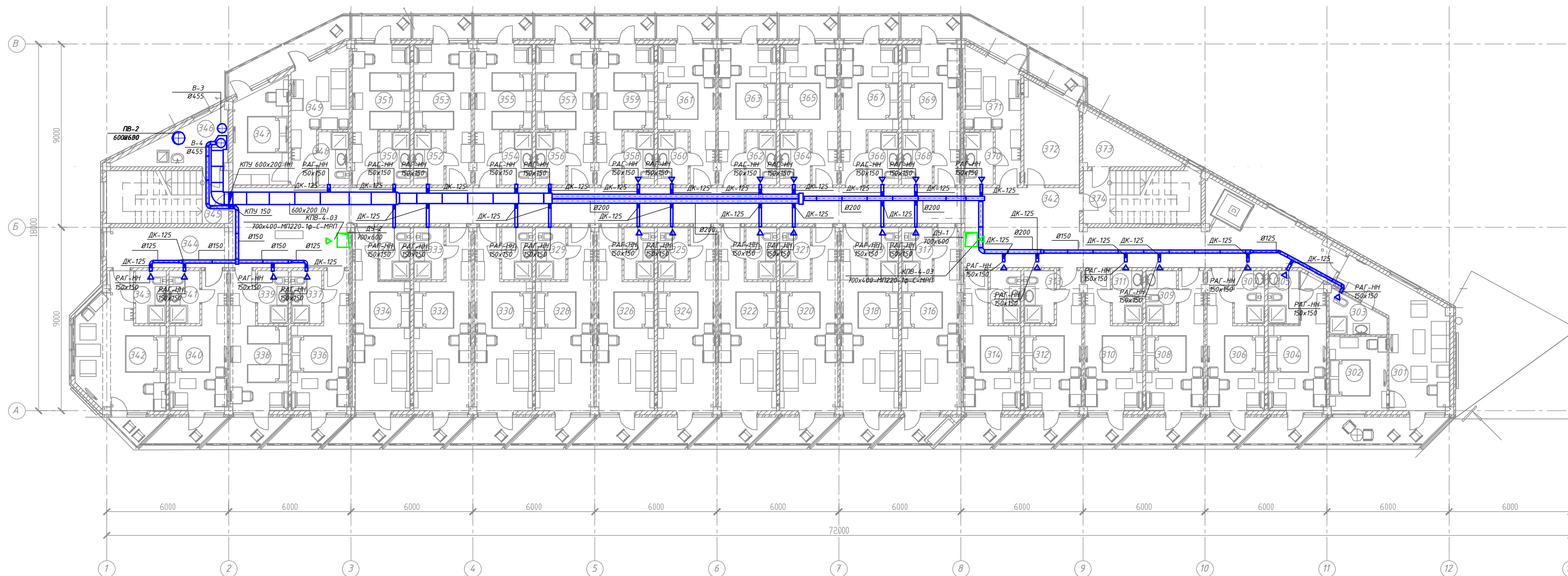
Номер по плану	Наименование
255	Номер
256	Санузел
257	Номер
258	Санузел
259	Номер
260	Санузел
261	Номер
262	Санузел
263	Номер
264	Санузел
265	Номер
266	Санузел
267	Номер
268	Санузел
269	Номер
270	Санузел
271	Подсобное помещение
272	Лестничный марш

Примечания:

1. Все ответвления в санузелы 125x125 (h) и комплектуются дроссельной заслонкой ДК 125x125 и решеткой РАГ-НН 150x150
2. Воздуховоды систем ДУ-1, ДУ-2 обложить кирпичем

-08					
Граница по адресу по адресу: Краснодарский край, Сочинский район,					
Изм.	Кач.	Лист	№ док	Подпись	Дата
ГИП					
Инженер					
Н. контр.					
Системы отопления и вентиляции			Стадия	Лист	Листов
			Р	12	38
План воздухопроводов на отм. +4.300					

План воздухопроводов  
на отм. +7.600



Экспликация помещений на отм. 0.000

Номер по плану	Наименование
301	Номер. Гостиная
302	Номер. Спальня
303	Санузел
304	Номер
305	Санузел
306	Номер
307	Санузел
308	Номер
309	Санузел
310	Номер
311	Санузел
312	Номер
313	Санузел
314	Номер
315	Санузел
316	Номер
317	Санузел
318	Номер
319	Санузел
320	Номер

Номер по плану	Наименование
321	Санузел
322	Номер
323	Санузел
324	Номер
325	Санузел
326	Номер
327	Санузел
328	Номер
329	Санузел
330	Номер
331	Санузел
332	Номер
333	Санузел
334	Номер
335	Санузел
336	Номер
337	Санузел
338	Номер
339	Санузел
340	Номер

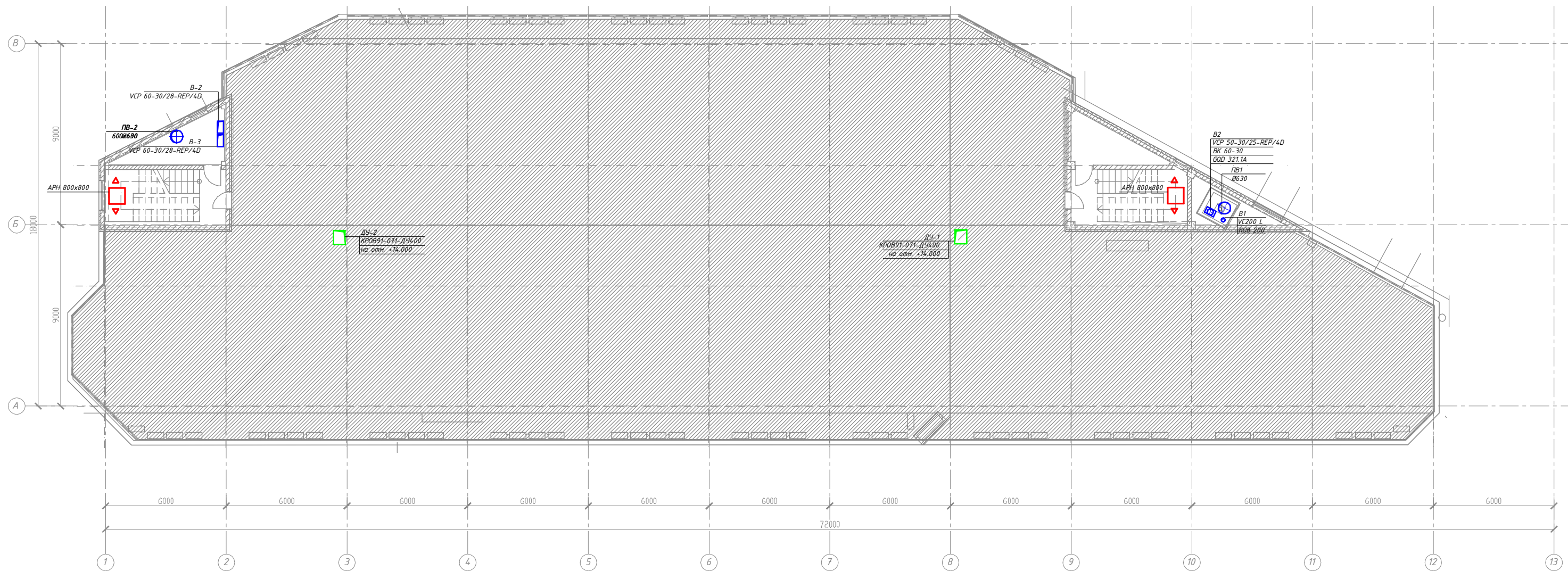
Номер по плану	Наименование
341	Санузел
342	Номер
343	Санузел
344	Коридор
345	Лестничный марш
346	Подсобное помещение
347	Номер. Спальня
348	Санузел
349	Номер. Гостиная
350	Санузел
351	Номер
352	Санузел
353	Номер
354	Санузел
355	Номер
356	Санузел
357	Номер
358	Санузел
359	Номер
360	Санузел

Номер по плану	Наименование
361	Номер
362	Санузел
363	Номер
364	Санузел
365	Номер
366	Санузел
367	Номер
368	Санузел
369	Номер
370	Номер
371	Санузел
372	Подсобное помещение
373	Подсобное помещение
374	Лестничный марш

Примечания:

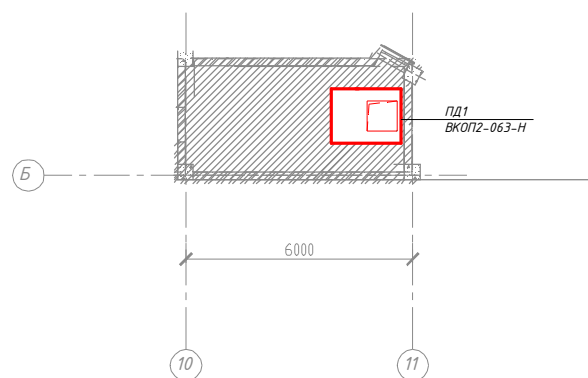
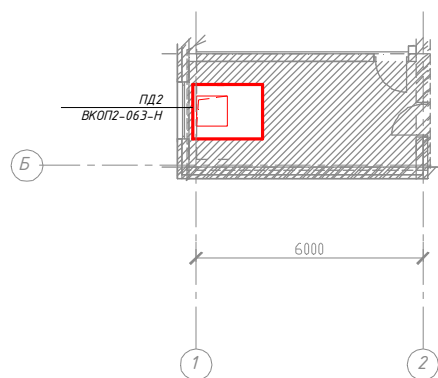
1. Все ответвления в санузлы 125x125 (h) и комплектуются дроссельной заслонкой ДК 125x125 и решеткой РАГ-НН 150x150
2. Воздуховоды систем ДУ-1, ДУ-2 обложить кирпичем

-08				
Гостиница по адресу по адресу: Краснодарский край, Сочинский район,				
Изм.	Кач.	Лист	№ док.	Подпись
ГИП				
Инженер				
Н. контр.				
Системы отопления и вентиляции			Стадия	Лист
			Р	13
План воздухопроводов на отм. +7.600			Листов	38



План воздухопроводов  
на отм. +14.000

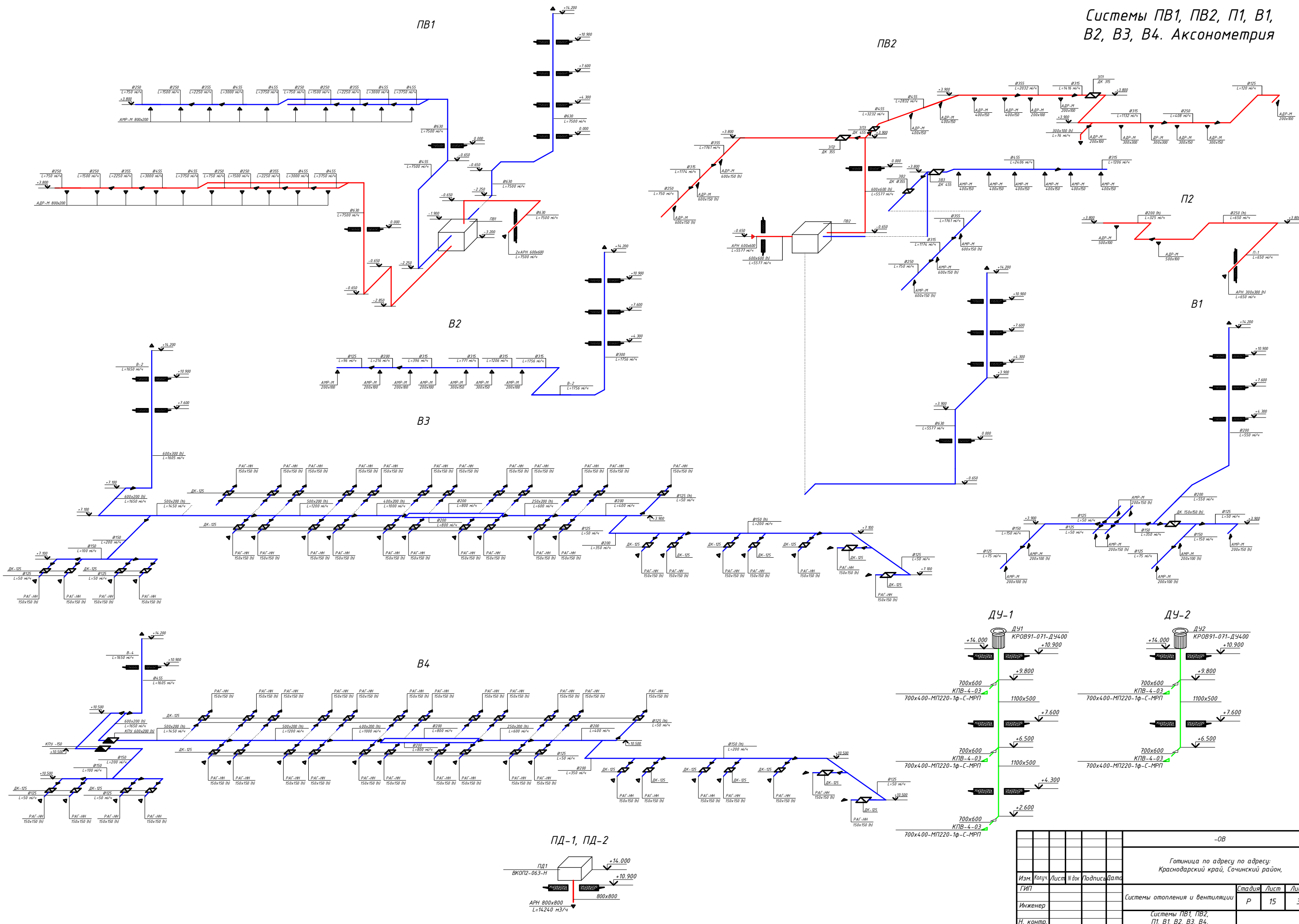
Примечания:  
1. Воздуховоды систем ДУ-1, ДУ-2 обложить кирпичем



					-0В				
					Готинца по адресу по адресу: Краснодарский край, Сочинский район,				
Изм.	Колуч.	Лист	№ док	Подпись	Дата	Системы отопления и вентиляции	Стадия	Лист	Листов
							Р	14	38
					План воздухопроводов на отм. +10.900/+14.000				

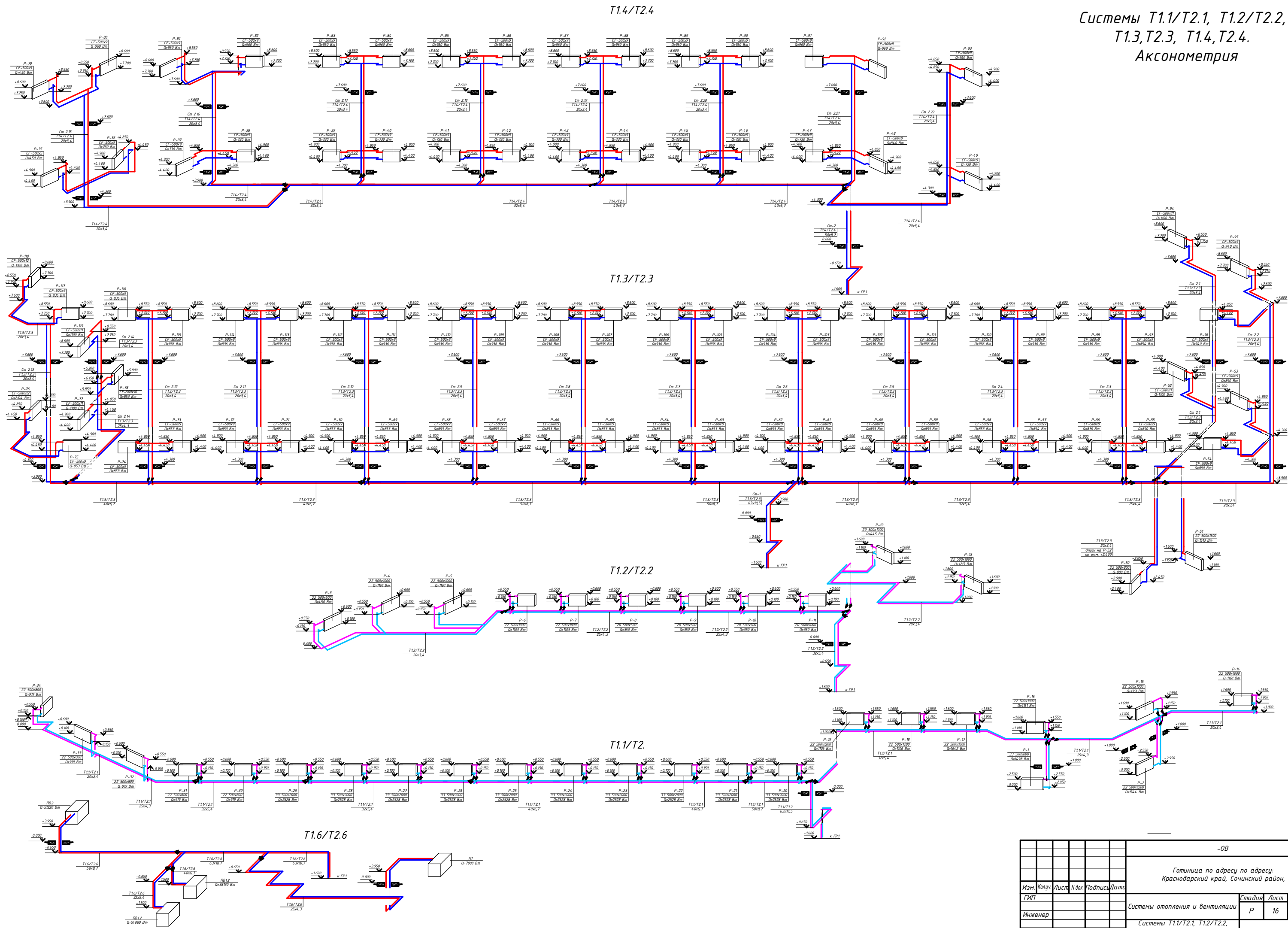
Согласовано  
И.И.И. Подпись и дата

# Системы ПВ1, ПВ2, П1, В1, В2, В3, В4. Аксонометрия



Согласовано  
И.И.И. Подпись и дата

			-0В		
Граница по адресу по адресу: Краснодарский край, Сочинский район,					
Изм.	Колуч	Лист	№ док	Подпись	Дата
ГИП					
Инженер					
Н. контр.					
Системы отопления и вентиляции				Стадия	Лист
Системы ПВ1, ПВ2, П1, В1, В2, В3, В4. Аксонометрия				Р	38

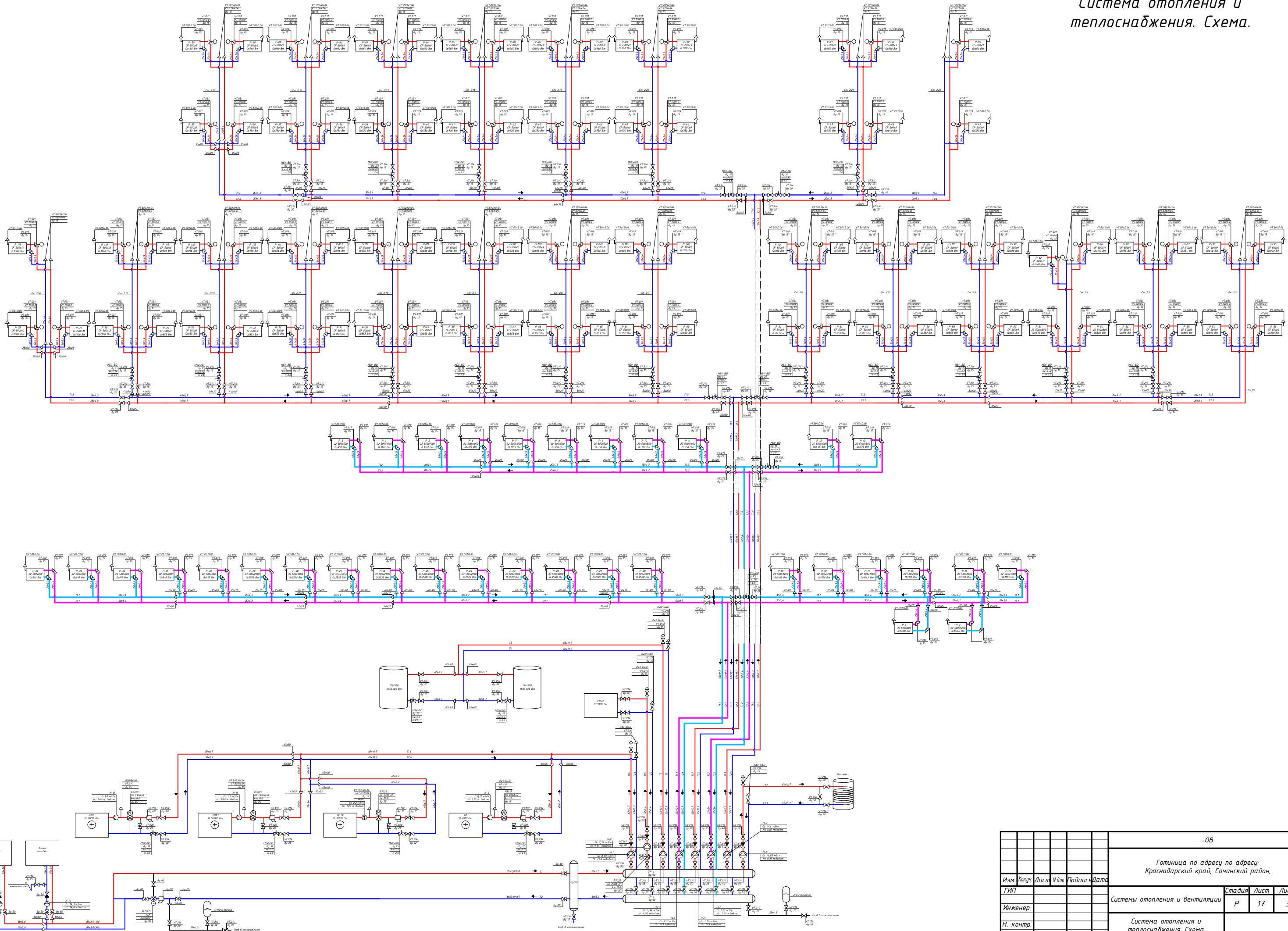


Согласовано  
И.И.В. Неполюс и др. 12.01.2015 г.

				-08		
				Граница по адресу по адресу: Краснодарский край, Сочинский район,		
Изм.	Колуч.	Лист	№ док	Подпись	Дата	
ГИП						
Инженер						
Н. контр.						
				Системы отопления и вентиляции		
				Стadia		
				Лист		
				Листов		
				Р 16 38		
				Системы Т1.1/Т2.1, Т1.2/Т2.2, Т1.3, Т2.3, Т1.4, Т2.4.		
				Аксонометрия		



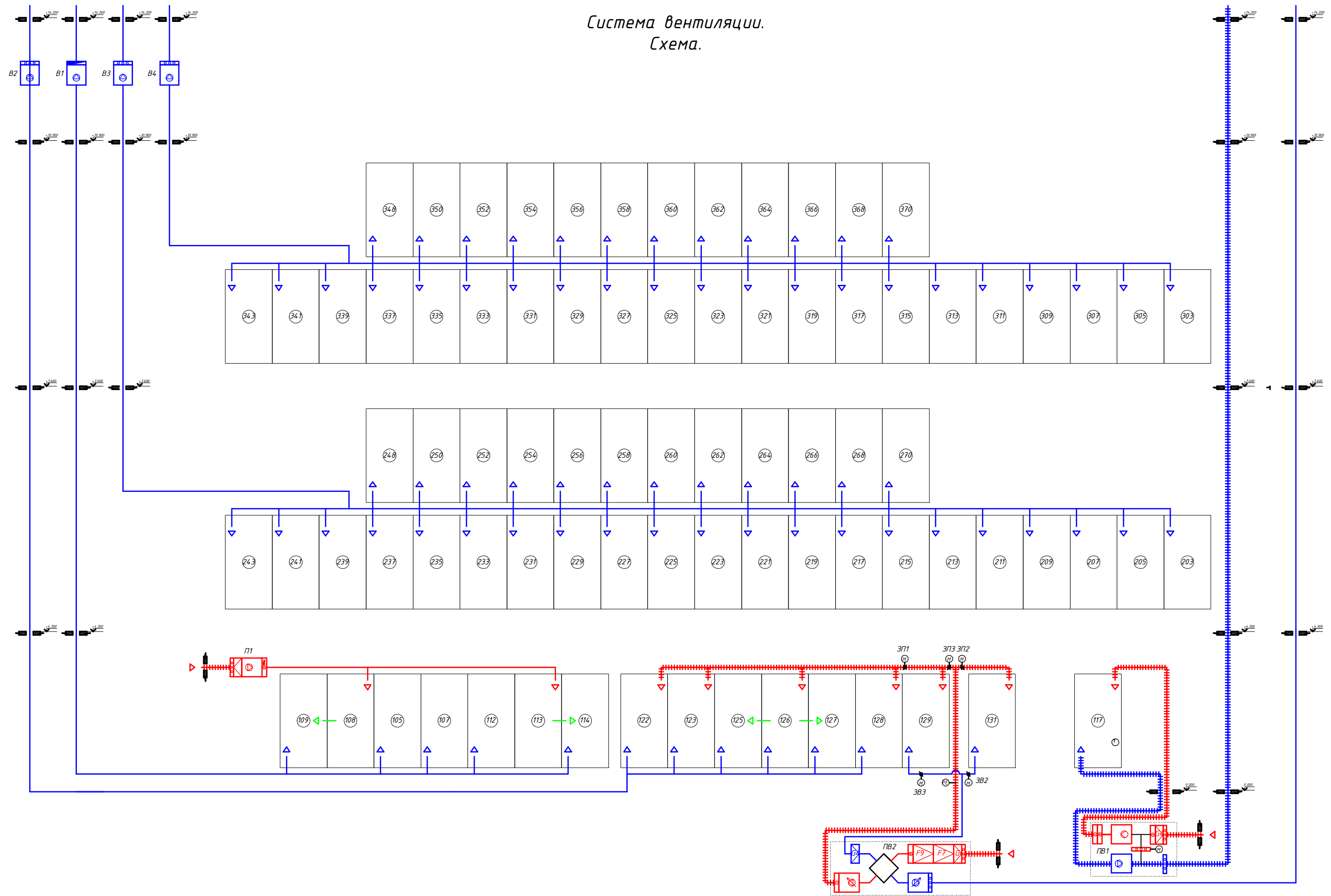
# Система отопления и теплоснабжения. Схема.



Согласовано  
И.И.В. Неподпись и дата

-08				
Граница по адресу по адресу: Краснодарский край, Сочинский район,				
Изм.	Колуч	Лист	№ док	Подпись
ГИП				
Инженер				
Н. контр.				
Система отопления и вентиляции			Стадия	Лист
			Р	17
Система отопления и теплоснабжения. Схема.			Листов	38

Система вентиляции.  
Схема.



Примечания:

————— Изолированный воздуховод

Согласовано  
№  
И.И.И. Подпись и дата

					-08				
					Готинца по адресу по адресу: Краснодарский край, Сочинский район,				
Изм.	Колуч.	Лист	№ док	Подпись	Дата	Системы отопления и вентиляции	Стадия	Лист	Листов
							Р	18	38
					Система вентиляции. Схема.				