

ПРОЕКТ
Кафе на 35 посадочных мест
по адресу:

Раздел:
"Вентиляция"

Руководитель проекта

Главный инженер проекта

г. Москва

2014 г.

Характеристика вентиляционных систем

Обозначение системы	Кол. систем	Наименование обслуживаемого помещения (технологического оборудования)	Тип установки, агрегата	Вентилятор						Электродвигатель			Воздуонагреватель/Воздухоохладит						Фильтр					Примечание		
				Тип, исполнение по взрывозащите	Схема исп.	Положение	L, м³/ч	P, Па	n, об/мин	Тип, исполнение по взрывозащите	N, кВт	n, об/мин	Тип	N°	Кол.	Темп-ра нагрев/охл, °C		Расход тепла, /холода кВт	Δ P, Па	Тип	N°	Кол.	Δ P, Па		Концентрация, мг/м³	
																от	до								начальная	конечная
П1	1	Зал, кухня	канальная	WNP70-40/31.2D	-	-	3350	400	2800	-	1,5	2800	WNP70-40/3	-	1	-28	+22	60	50	FK 70-40	-	1	100	-	-	-
B1	1	С/У	канальный	VKA 160MD	-	-	250	150	2500	-	0,06	2500	-	-	-	-	-	-	-	-	-	-	-	-	-	
B2	1	Зал	Вентилятор радиальный	BP 300-45-2,5	-	-	1260	-	-	-	0,75	1350	-	-	-	-	-	-	-	-	-	-	-	-	-	
B3	1	Кухня	Вентилятор радиальный	BP 300-45-2,5	-	-	1840	-	-	-	0,75	1350	-	-	-	-	-	-	-	-	-	-	-	-	-	

Общие указания

1. Проект систем вентиляции выполнен на основании архитектурно-строительных чертежей и в соответствии с требованиями СНиП 41-01-2003 "Отопление, вентиляция и кондиционирование", СНиП 31-06-2009 "Общественные здания и сооружения"
2. Воздуховоды систем выполнить из оцинкованной стали толщиной S=0,55-0,7 мм.
3. Крепление воздуховодов к строительным конструкциям производить по чертежам серии 5.904-1.
4. Монтаж системы производить в соответствии с требованиями СНиП 3.05.01-85.

Ведомость ссылочных и прилагаемых документов

Обозначение	Наименование	Примечание
	<u>Прилагаемые документы</u>	
	Спецификация оборудования	
	Пояснительная записка	

Ведомость основного комплекта рабочих чертежей марки ОВ

Лист	Наименование	Примечание
1	Вентиляция. Общие данные	ОВ
2	Вентиляция. Схема В1-В2	ОВ
3	Вентиляция. Схема В3, П1.	ОВ
		ОВ

Основные показатели по чертежам марки ОВ

Наименование здания (сооружения), помещения	Объем, м³	Периоды года при tн, °C	Расход тепла, кВт				Расход холода, кВт	Установленная мощность электродвигателей, кВт
			на отопление	на вентиляцию	на горячее водоснабжение	общий		
Кафе	AP	-28	-	60,0	-	60,0	-	4,0

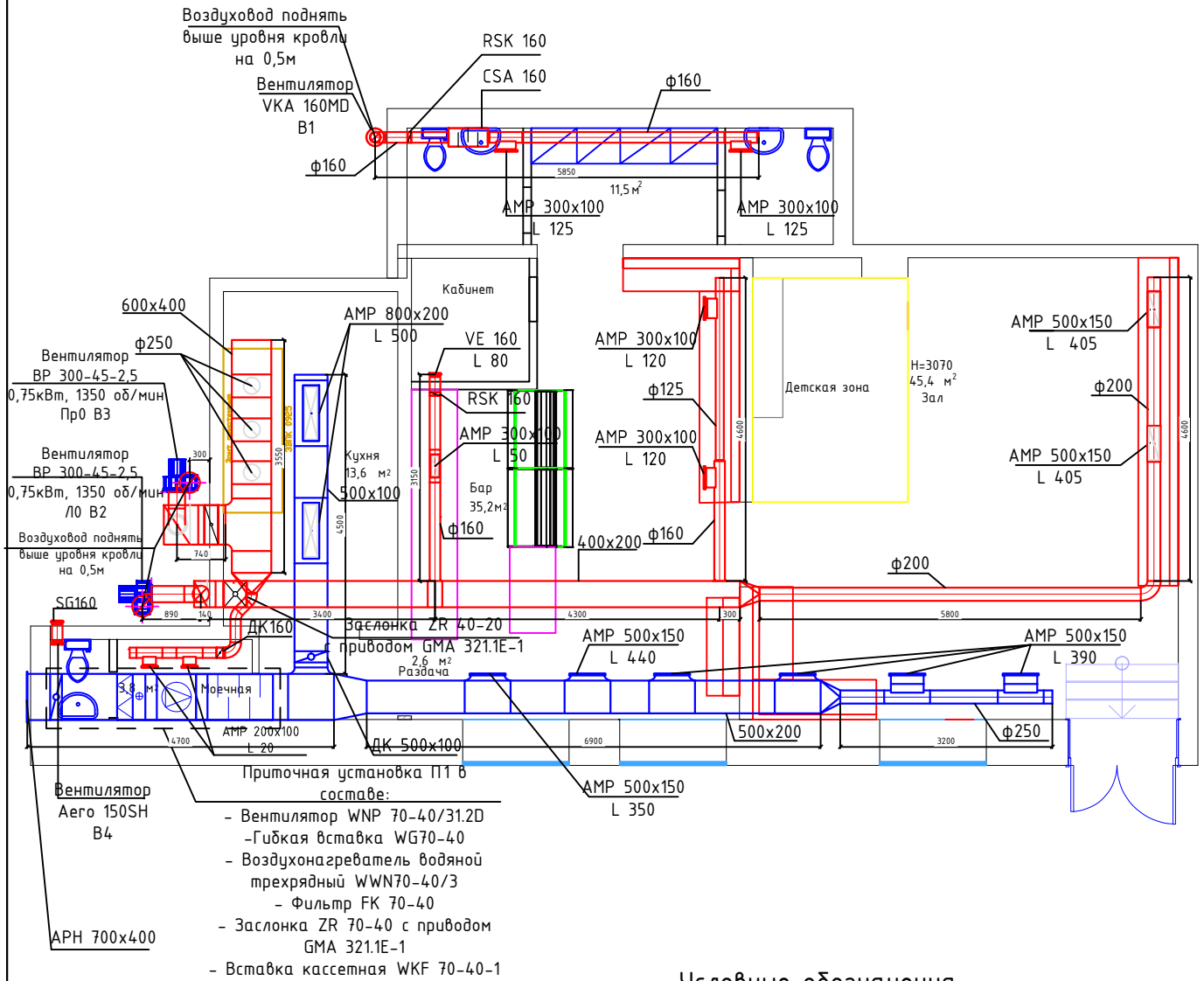
Настоящий комплект проектной документации соответствует требованиям экологических, санитарно-гигиенических, противопожарных норм, действующих на территории РФ и обеспечивают безопасную эксплуатацию объекта при соблюдении предусмотренных проектом мероприятий.

Главный инженер проекта / /

						ОВ
						Кафе на 35 посадочных мест
изм.	кол.уч.	лист	№ док.	подп.	дата	
Рук.проекта	Яхибеян А.А.					Вентиляция
Г И П	Соловьева Ю.Е.			<i>Ю.Е. Соловьева</i>		
Инженер	Смирнов Д.В.					
						Общие данные
						Стадия
						Лист
						Листов
						РП
						1
						4



План 1 этажа



Условные обозначения

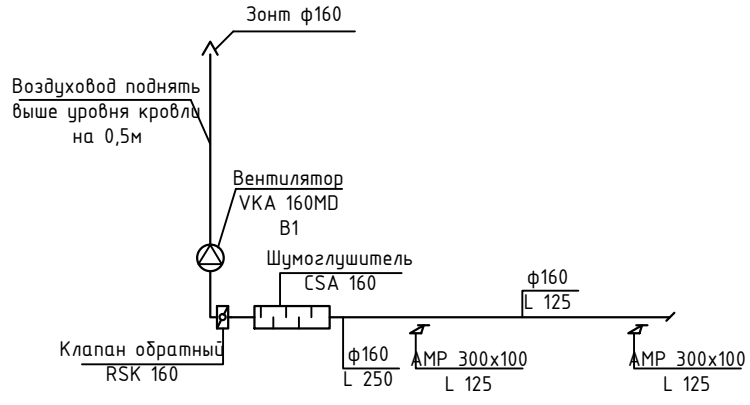
- решетка приточная
- решетка вытяжная
- клапан обратный, дроссель-клапан
- воздуховод из оц. стали
- вентилятор
- решетка приточная
- решетка вытяжная
- шумоглушитель

Примечание:

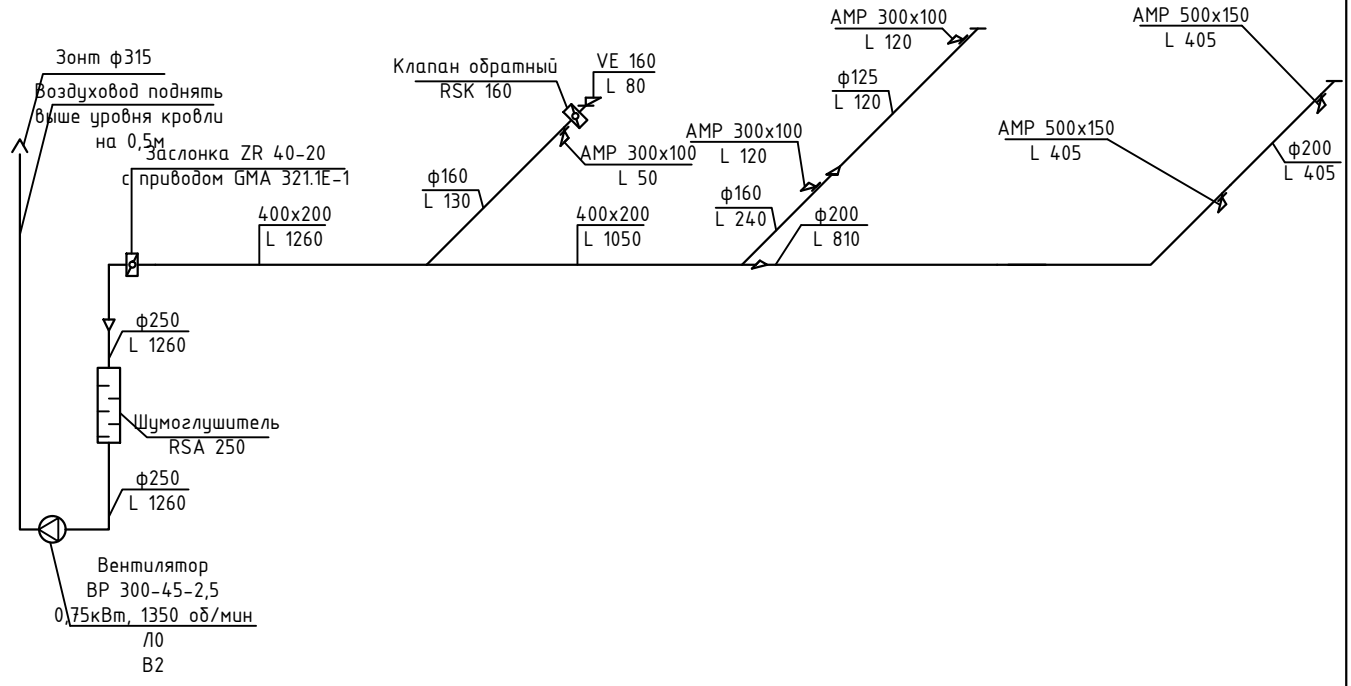
1. Высоту прокладки коммуникаций ОВ уточнить на месте.

										ОВ		
Кафе на 35 посадочных мест												
изм.	кол.уч.	лист	№ док.	подп.	дата							
Рук.проекта	Яхшибекян А.А.									Стадия	Лист	Листов
Г И П	Соловьева Ю.Е.									РП	2	4
Инженер	Смирнов Д.В.											
План 1 этажа												

B1



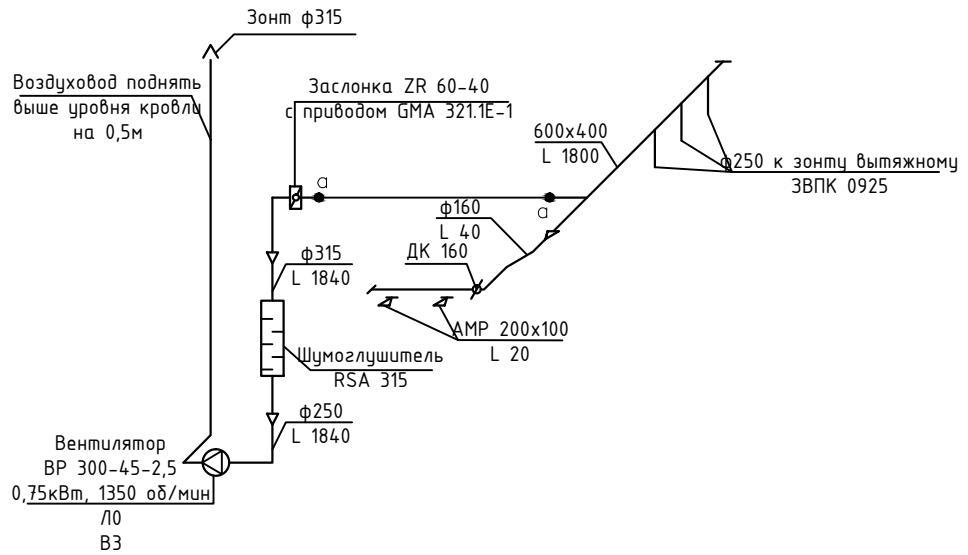
B2



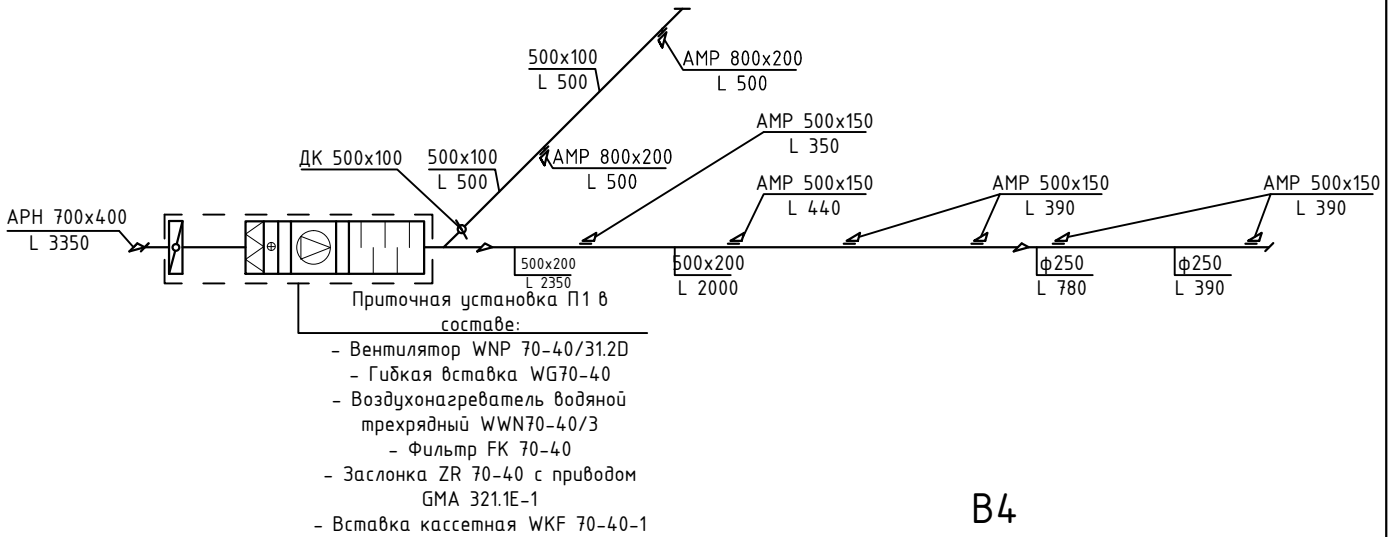
Примечание:
1. Высоту прокладки коммуникаций ОВ уточнить на месте.

							ОВ
							Кафе на 35 посадочных мест
изм.	кол.	лист	№ док.	подп.	дата		
Рук.проекта			Яхшибекян А.А.			Стадия	Лист
Г И П			Соловьева ЮЕ.	<i>[Signature]</i>		РП	3
Инженер			Смирнов Д.В.				4
Вентиляция. Схема В1-В2							

B3



П1



B4



									ОВ
									Кафе на 35 посадочных мест
изм.	кол.уч	лист	№док.	подп.	дата				
Рук.проекта	Яхшибеян А.А.								Стадия
Г И П	Соловьева Ю.Е.			<i>[Signature]</i>					Лист
Инженер	Смирнов Д.В.								Листов
									РП
									4
									4
									Вентиляция. Схема В3, П1.

№ п/п	Наименование	Тип, марка оборудования	Завод-изготовитель	Ед. изм.	Кол-во	Масса ед., кг	Примечание
1	2	3	4	5	6	7	8
	Вентиляция						
	П1						
	Воздуховод из оц. стали толщиной 0.55 ф200	ГОСТ 14918-80	Провенто	м	3		
	Воздуховод из оц. стали толщиной 0.7 500x200	ГОСТ 14918-80	Провенто	м	7		
	Воздуховод из оц. стали толщиной 0.7 700x400	ГОСТ 14918-80	Провенто	м	4		
	Врезка 500x150/ ф200	ГОСТ 14918-80	Провенто	шт	2		
	Врезка 800x1200/ пл.	ГОСТ 14918-80	Провенто	шт	2		
	Врезка 500x150/ пл.	ГОСТ 14918-80	Провенто	шт	6		
	Врезка 500x200/ пл.	ГОСТ 14918-80	Провенто	шт	1		
	Переход 500x200/ ф200	ГОСТ 14918-80	Провенто	шт	1		
	Переход 700x400/ 500x200	ГОСТ 14918-80	Провенто	шт	1		
	Заглушка ф200	ГОСТ 14918-80	Провенто	шт	1		
	Заглушка 500x200	ГОСТ 14918-80	Провенто	шт	1		
	Решетка наружная АРН 700x400	АРН 700x400	Арктика	шт	1		
	Решетка АМР 800x200	АМР 800x200	Арктика	шт	2		
	Решетка АМР 500x150	АМР 500x150	Арктика	шт	6		
	Вентилятор	WNP 70-40/ 312D	Korf	шт	1		
	Гибкая вставка	WG70-40	Korf	шт	1		
	Воздухонагреватель водяной трехрядный	WNN70-40/ 3	Korf	шт	1		
	Фильтр	FK 70-40	Korf	шт	1		
	Заслонка с приводом GVA 321.1E-1	ZR 70-40	Korf	шт	1		
	Вставка кассетная	WKF 70-40-1	Korf	шт	1		

						ОВ		
						Кафе на 35 посадочных мест		
изм.	кол.уч.	лист	Идок.	подп.	дата			
Рук.проекта	Яхшибекян А.А.							
Г И П	Соловьева ЮЕ.					Вентиляция		
Инженер	Смирнов ДВ.					РП		
						Лист		
						1		
						Листов		
						3		
						Спецификация оборудования		

1	2	3	4	5	6	7	8
	B1						
	Воздуховод из оц. стали толщиной 0.55 ф160	ГОСТ 14918-80	Провенто	м	8		
	Отвод 90 ф160	ГОСТ 14918-80	Провенто	шт	1		
	Врезка 300x100/ ф160	ГОСТ 14918-80	Провенто	шт	2		
	Заглушка ф160	ГОСТ 14918-80	Провенто	шт	1		
	Решетка AMP 300x100	AMP 300x100	Арктика	шт	2		
	Клапан обратный ф160	RSK 160	Арктика	шт	1		
	Шумоглушитель ф160	CSA 160	Арктика	шт	1		
	Вентилятор канальный	VKA 160MD	Диарм	шт	1		
	B2						
	Воздуховод из оц. стали толщиной 0.55 ф125	ГОСТ 14918-80	Провенто	м	3		
	Воздуховод из оц. стали толщиной 0.55 ф160	ГОСТ 14918-80	Провенто	м	5		
	Воздуховод из оц. стали толщиной 0.55 ф200	ГОСТ 14918-80	Провенто	м	10		
	Воздуховод из оц. стали толщиной 0.55 ф250	ГОСТ 14918-80	Провенто	м	2		
	Воздуховод из оц. стали толщиной 0.7 ф315	ГОСТ 14918-80	Провенто	м	3		
	Воздуховод из оц. стали толщиной 0.7 400x200	ГОСТ 14918-80	Провенто	м	8		
	Отвод 90 ф200	ГОСТ 14918-80	Провенто	шт	1		
	Отвод 90 ф250	ГОСТ 14918-80	Провенто	шт	1		
	Отвод 90 200x400	ГОСТ 14918-80	Провенто	шт	1		
	Врезка 300x100/ ф160	ГОСТ 14918-80	Провенто	шт	2		
	Врезка ф160/ гл.	ГОСТ 14918-80	Провенто	шт	2		
	Врезка 300x100/ ф125	ГОСТ 14918-80	Провенто	шт	1		
	Врезка 500x150/ ф200	ГОСТ 14918-80	Провенто	шт	2		
	Переход ф160/ ф125	ГОСТ 14918-80	Провенто	шт	1		
	Заглушка ф200	ГОСТ 14918-80	Провенто	шт	1		
	Заглушка ф125	ГОСТ 14918-80	Провенто	шт	1		
	Диффузор ф160	ДГУ-М 160	Арктика	шт	1		
	Решетка AMP 300x100	AMP 300x100	Арктика	шт	3		
	Решетка AMP 500x150	AMP 500x150	Арктика	шт	2		
	Заслонка с приводом GVA 321.1E-1	ZR 40-20	Kogf	шт	1		
	Клапан обратный ф160	RSK 160	Арктика	шт	1		
	Вентилятор центробежный+гибкая вставка+виброизолятор	BP 300-45-2,5 0,75кВт, 1350 об/ мин ЛЮ	Титан	КОМПЛ.	1		
							Лист
							ОВ.СО
							2
							Изм. Лист N док. Стад. Подпись Дата

1	2	3	4	5	6	7	8
	Зонт ф315	ГОСТ 14918-80	Провенто	шт	1		
	В3						
	Воздуховод из оц. стали толщиной 0.55 ф160	ГОСТ 14918-80	Провенто	м	2		
	Воздуховод из оц. стали толщиной 0.55 ф250	ГОСТ 14918-80	Провенто	м	2		
	Воздуховод из оц. стали толщиной 0.7 ф315	ГОСТ 14918-80	Провенто	м	3		
	Воздуховод из оц. стали толщиной 0.7 600x400	ГОСТ 14918-80	Провенто	м	2,5		
	Отвод 45 ф160	ГОСТ 14918-80	Провенто	шт	2		
	Отвод 90 ф160	ГОСТ 14918-80	Провенто	шт	1		
	Отвод 90 ф250	ГОСТ 14918-80	Провенто	шт	1		
	Отвод 90 400x600	ГОСТ 14918-80	Провенто	шт	1		
	Врезка 200x100/ ф160	ГОСТ 14918-80	Провенто	шт	2		
	Врезка ф250/ пл.	ГОСТ 14918-80	Провенто	шт	3		
	Тройник 600x400/ 600x400	ГОСТ 14918-80	Провенто	шт	1		
	Переход ф315/ ф250	ГОСТ 14918-80	Провенто	шт	1		
	Переход 600x400/ ф160	ГОСТ 14918-80	Провенто	шт	1		
	Переход 600x400/ ф315	ГОСТ 14918-80	Провенто	шт	1		
	Заглушка ф160	ГОСТ 14918-80	Провенто	шт	1		
	Заглушка 600x400	ГОСТ 14918-80	Провенто	шт	1		
	Решетка АМР 200x100	ГОСТ 14918-80	Провенто	шт	2		
	Дроссель-клапан ф160	ДК 160	Провенто	шт	1		
	Заслонка с приводом GVA 321.E-1	ZR 60-40	Korf	шт	1		
	Вентилятор центробежный+гибкая вставка+виброизолятор	ВР 300-45-2,5 0,75кВт, 1350 об/ мин Гр0	Титан	компл.	1		
	В4						
	Вентилятор осевой	Aero 150SH		компл.	1		
	Решетка защитная 160	SG 160		шт	1		
							Лист
							3
							Об.СО
							Изм. Лист N док. Стад. Подпись Дата