

Экспликация помещений 1 секция

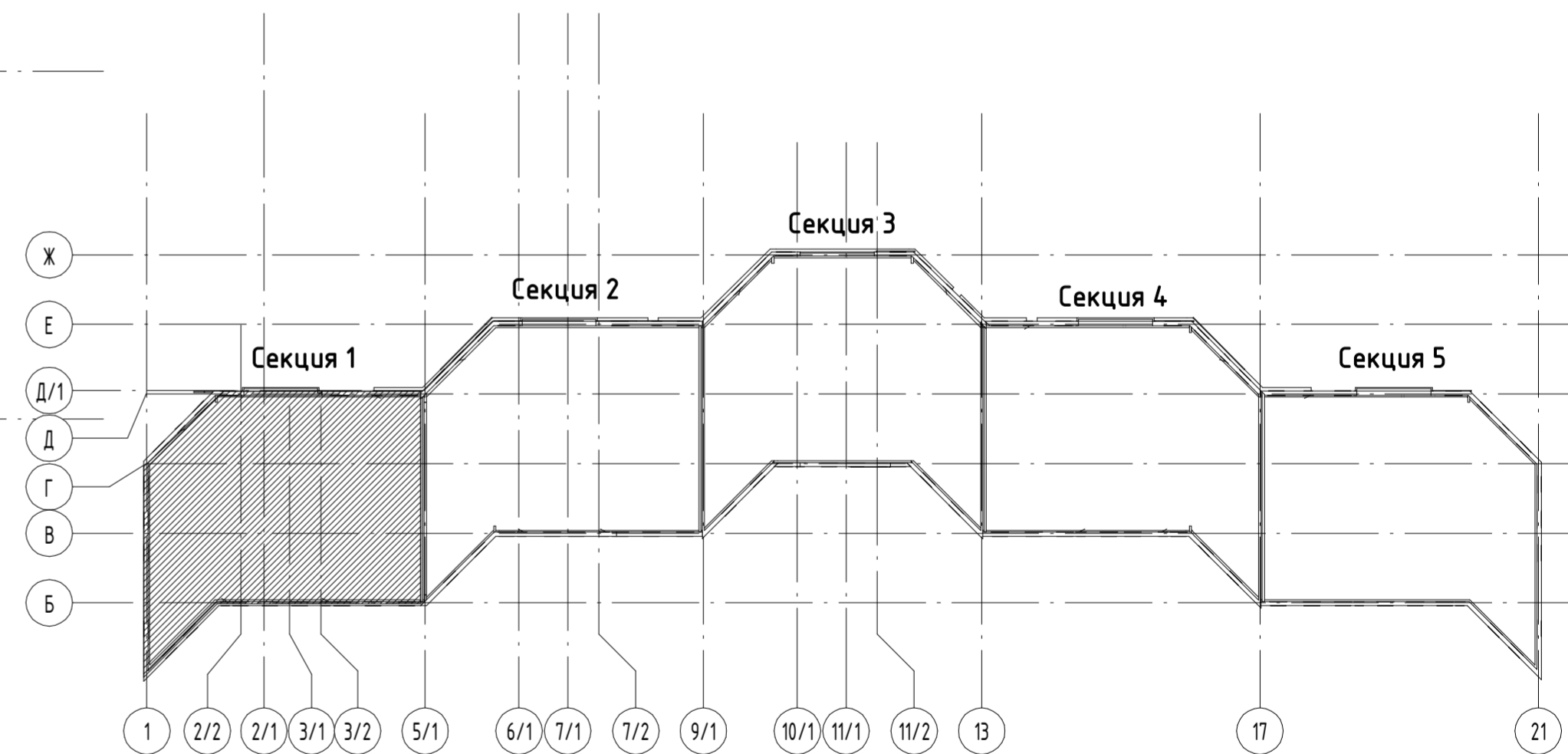
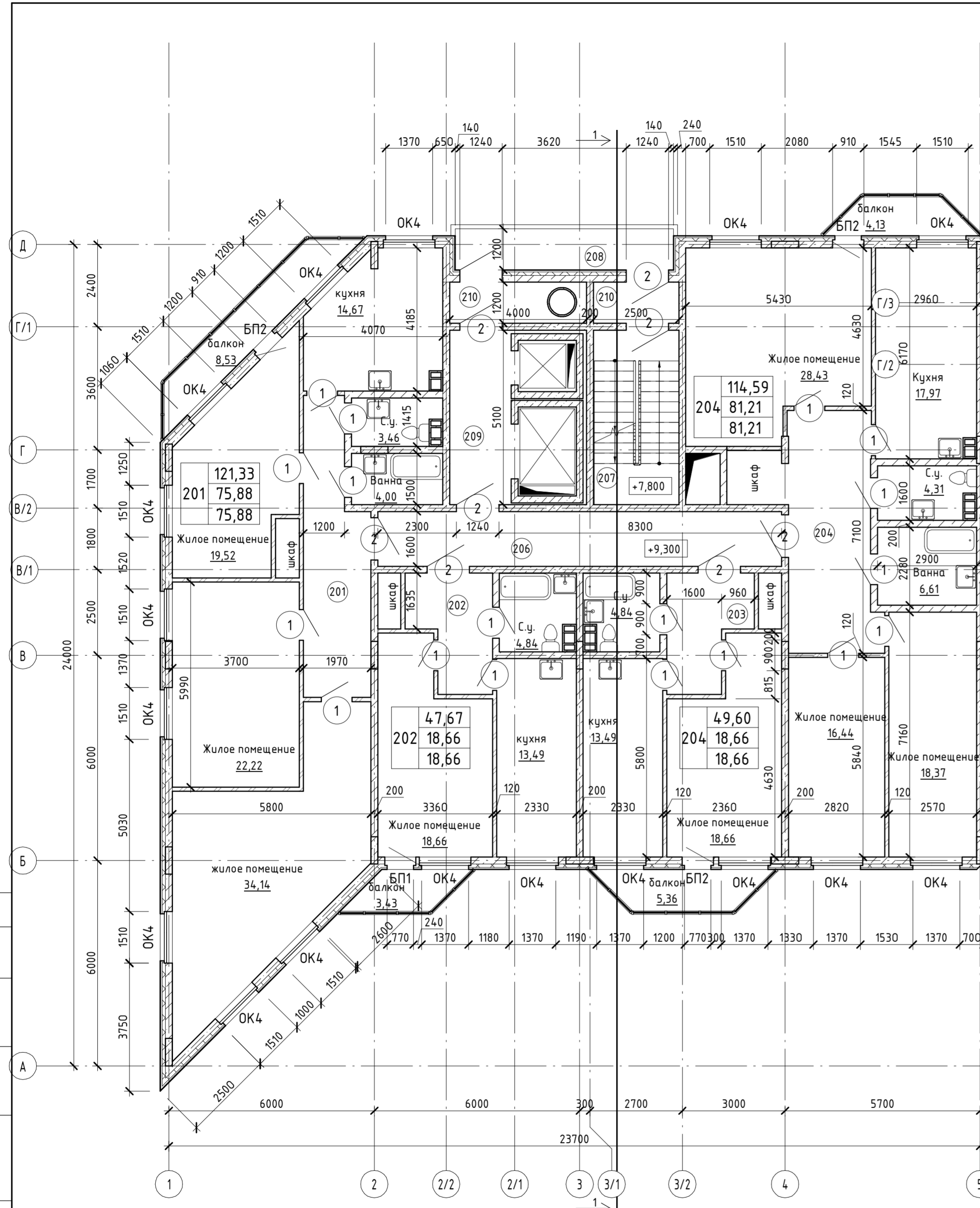
№ пом	Наименование	Площадь, м <sup>2</sup>	Кат. помещени я
201	3-комнатная квартира	121,33	
202	1-комнатная квартира	47,67	
203	1-комнатная квартира	49,60	
204	3-комнатная квартира	116,63	
206	коридор	18,88	
207	лестничная клетка	12,75	
208	балкон	7,66	
209	Лифтовой холл	16,67	
210	тамбур	7,23	
Итого:		398,42	

Спецификация дверных проёмов 1 секция

Поз.	Обозначение	Наименование	Кол.
1	ГОСТ 6629-88	ДГ 21-9	18
2	ГОСТ 31173-2003	ДСН ПН 2100-900	9

Спецификация оконных проёмов 1 секция

Поз.	Обозначение	Наименование	Кол.
Этаж 4			
БП1	ГОСТ 23166-99	БП ОСП 21-9 Л	1
БП2	ГОСТ 23166-99	БП ОСП 21-9 П	3
ОК4	ГОСТ 23166-99	ОП ОСП 15-15 П	17



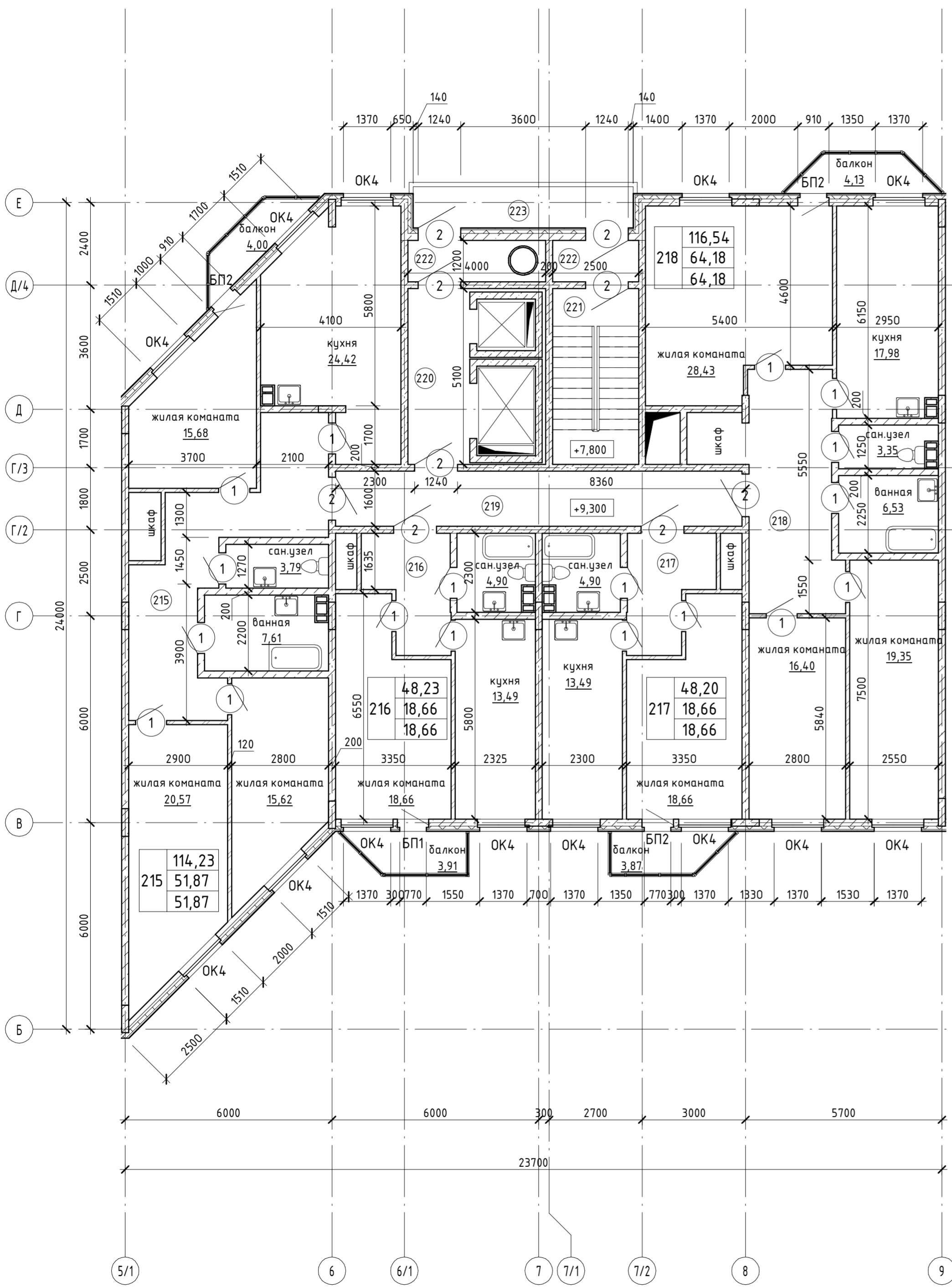
Согласовано

Инд. № подл.  
Подл. и дата  
Взам. инв. №

КП-33103/2-2016 -

Санкт-Петербург, ул. Кушелевская дорога, д.8

Изм.	Кол.уч	Лист	№ док.	Подпись	Дата
ЖК					
Зав. кафедрой Ватин					
Проверил Трубина					
Чертил Колобзаров					
Свинцов					
План секции 1					
Стадия	Лист	Листов			
ЭП	1				
ФАГОУ, ВО, СПБПУ, ИСИ, кафедра СУЗИС					



Экспликация помещений 2 секция

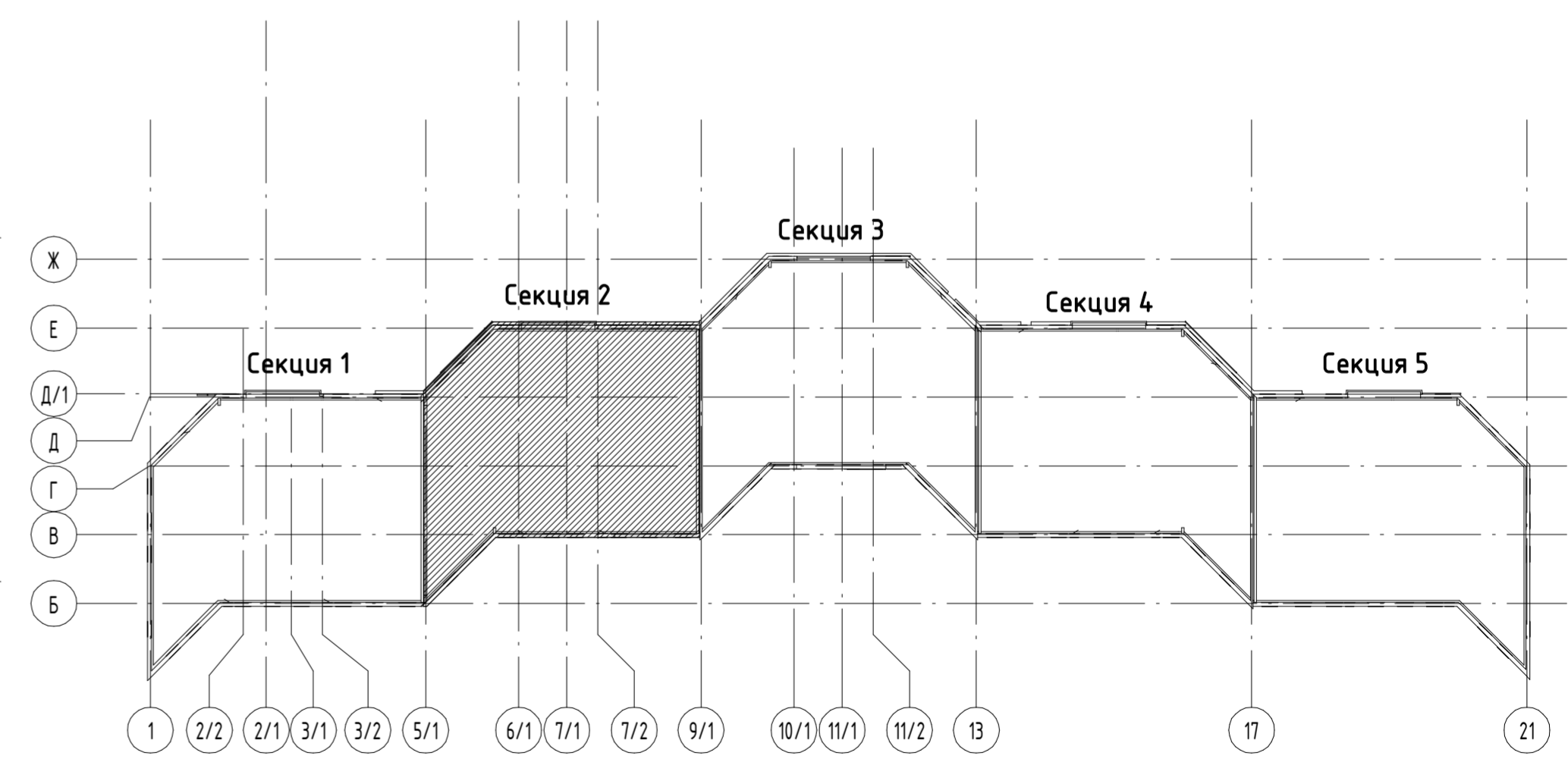
№ пом	Наименование	Площадь, м <sup>2</sup>	Кат. помещени я
215		114,23	
216		48,23	
217		48,20	
218		116,54	
219	коридор	18,88	
220	Лифтовой холл	16,67	
221	лестничная клетка	12,75	
222	тамбур	7,23	
223	балкон	7,66	
Итого:		390,39	

Спецификация дверных проёмов 2 секция

Поз.	Обозначение	Наименование	Кол.
1	ГОСТ 6629-88	ДГ 21-9	18
2	ГОСТ 31173-2003	ДСН ПН 2100-900	9

Спецификация оконных проёмов 2 секция

Поз.	Обозначение	Наименование	Кол.
Этаж 4			
БП1	ГОСТ 23166-99	БП ОСП 21-9 Л	1
БП2	ГОСТ 23166-99	БП ОСП 21-9 П	2
ОК4	ГОСТ 23166-99	ОП ОСП 15-15 П	13



Согласовано	
Взам. инв. №	
Подл. и дата	
Инв. № подл.	

<b>КП-33103/2-2016 -</b>					
Санкт-Петербург, ул. Кушелевская дорога, д.8					
Изм.	Кол.уч	Лист	№ док.	Подпись	Дата
ЖК			Стадия	Лист	Листов
Зав.кафедрой Ватин			ЭП	2	
Проверил Трубина			ФАГОУ, ВО, СПБПУ, ИСИ, кафедра СУЗИС		
Чертил Колобзаров					
Свинцов			План секции 2		

Экспликация помещений 3 сектора

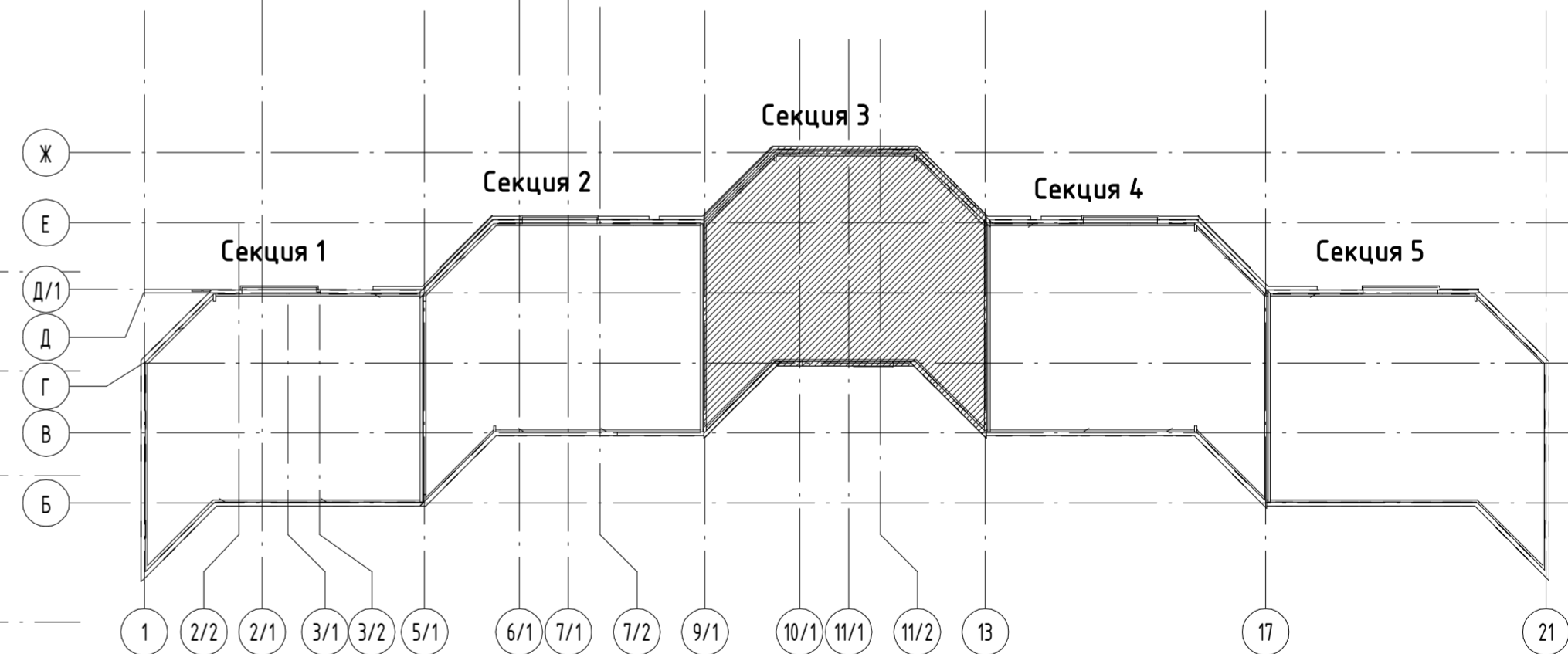
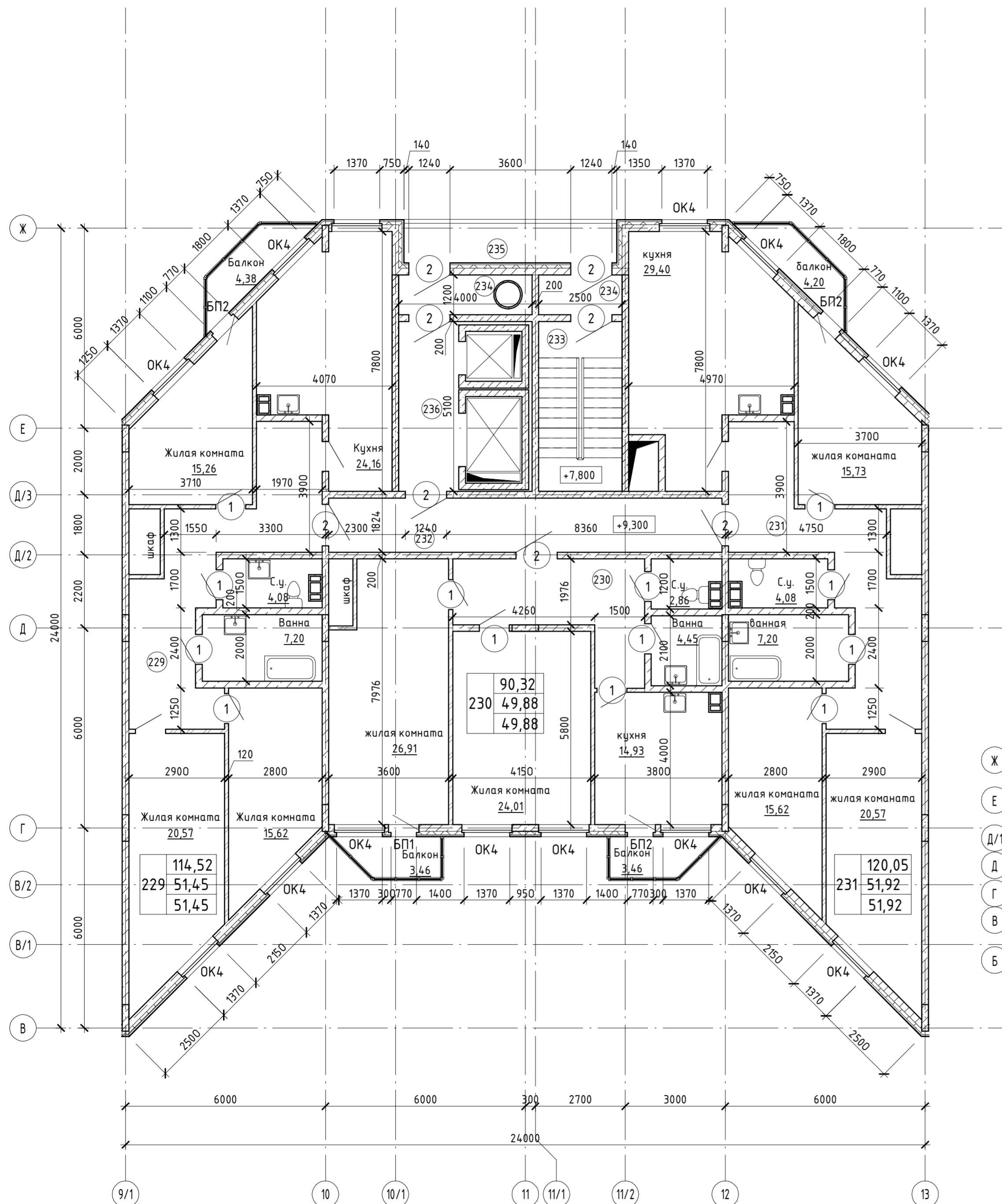
№ пом	Наименование	Площадь, м <sup>2</sup>	Кат. помещени я
229		114,52	
230		94,32	
231		120,05	
232	коридор	19,16	
233	лестничная клетка	12,75	
234	тамбур	7,22	
235	балкон	7,56	
236	Лифтовой холл	16,67	
Итого:		392,26	

Спецификация дверных проёмов 3 сектора

Поз.	Обозначение	Наименование	Кол.
Этаж 4			
БП1	ГОСТ 23166-99	БП ОСП 21-9 Л	1
БП2	ГОСТ 23166-99	БП ОСП 21-9 П	4
ОК4	ГОСТ 23166-99	ОП ОСП 15-15 П	14

Спецификация оконных проёмов 3 сектора

Поз.	Обозначение	Наименование	Кол.
1	ГОСТ 6629-88	ДГ 21-9	17
2	ГОСТ 31173-2003	ДСН ПН 2100-900	8

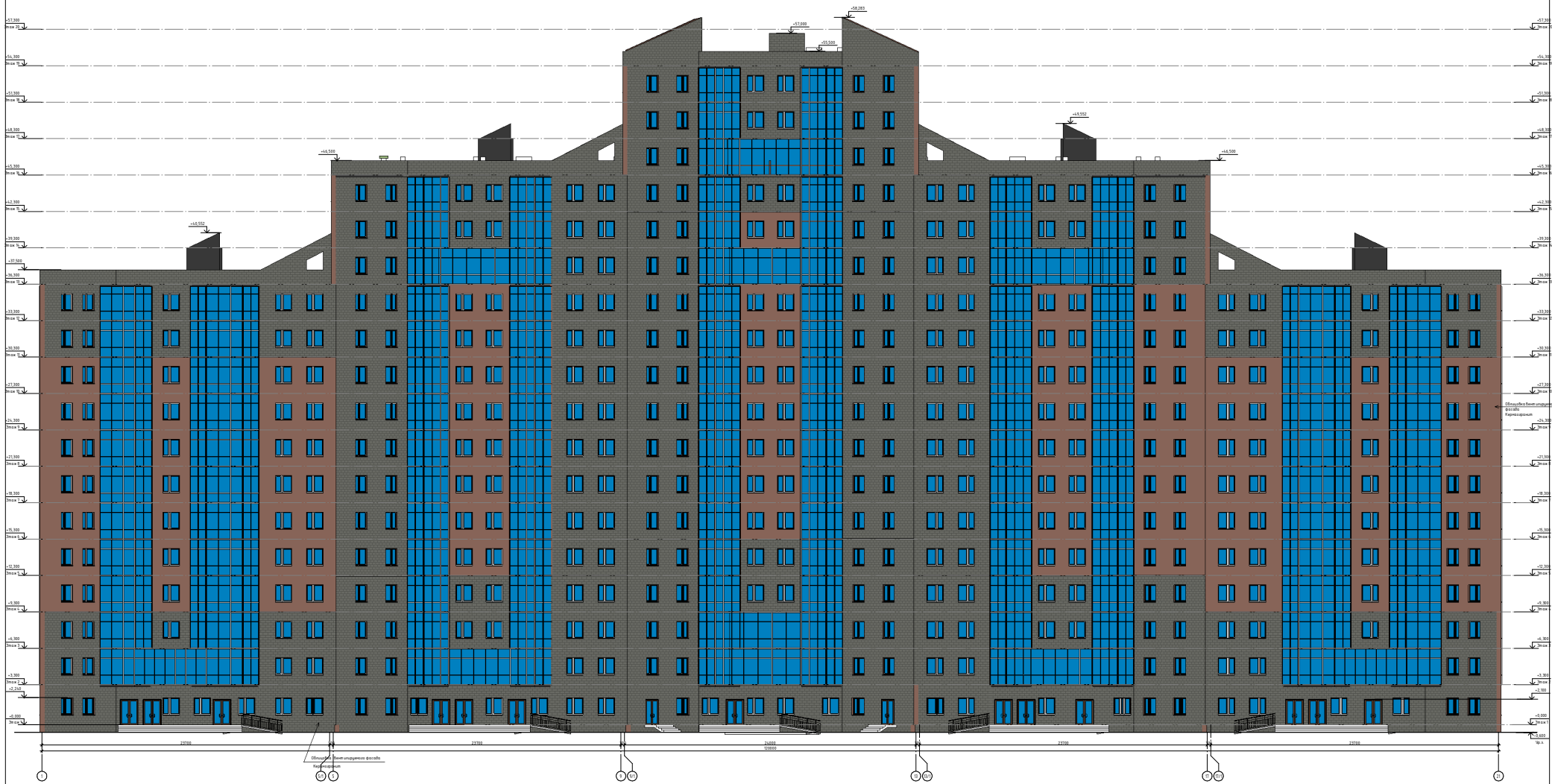


КП-33103/2-2016 -

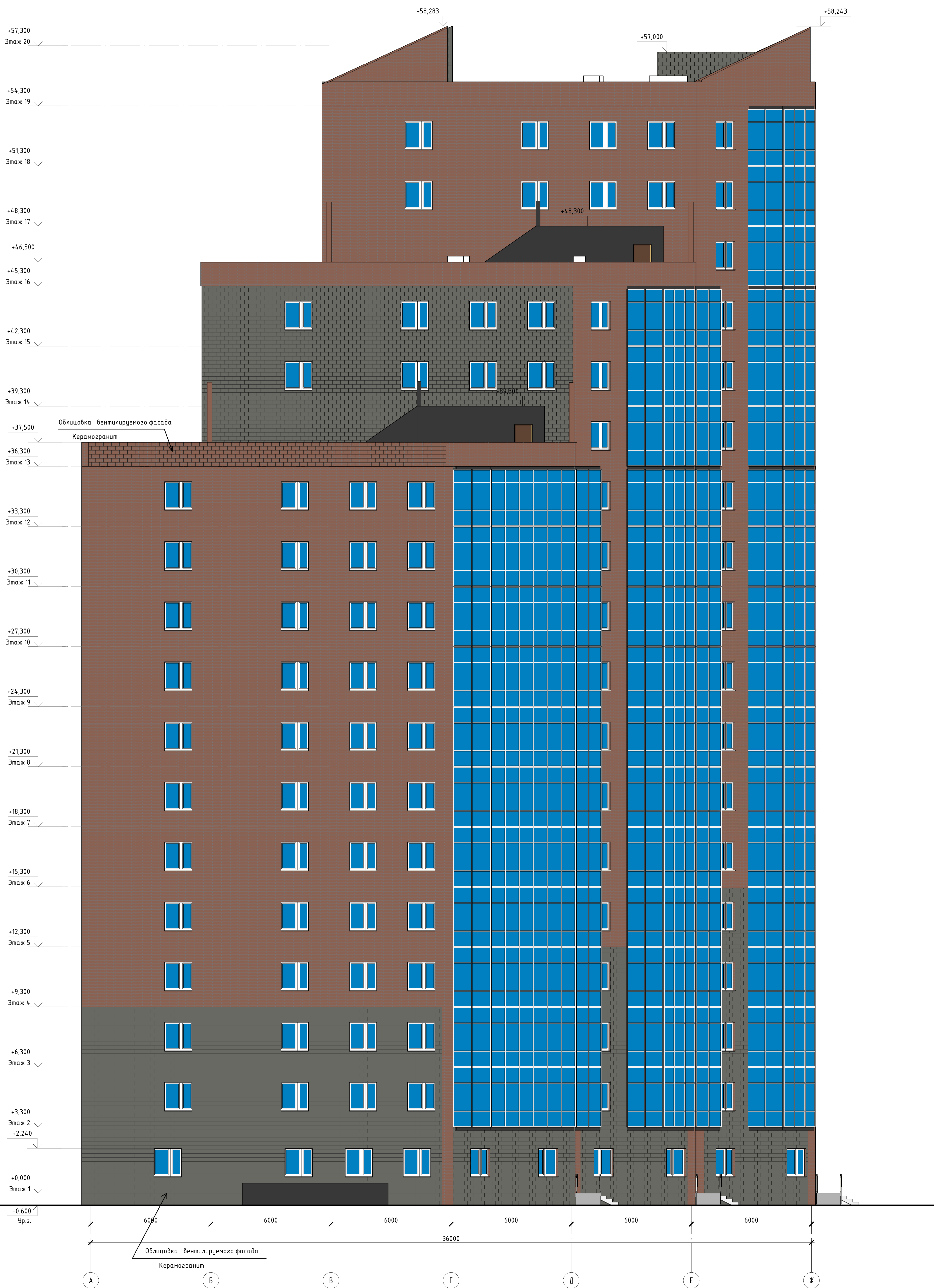
Санкт-Петербург, ул. Кушелевская дорога, д.8

Изм.	Кол.уч.	Лист	№ док.	Подпись	Дата	ЖК	Стадия	Лист	Листов	
							ЖК	ЭП	3	
Зав. кафедрой Ватин							План секции 3	ФАГОУ, ВО, СПБПУ, ИСИ, кафедра СУЗИС		
Проверил Трубина										
Чертил Колобзаров										
Свинцов										

Фасад в осях 1-21



				<b>КП - 33103/2 - 2016 - АР -</b>			
				Смешанно-панельно-каркасно-столбовая, 6/8			
				Инженерный отдел			
				Лист 3			
				Рисунки			
				Фасад в осях 1-21			
				Архитектор			
				Инженер			
				Проверен			
				Согласован			
				Утвержден			
				Подпись			
				Дата			

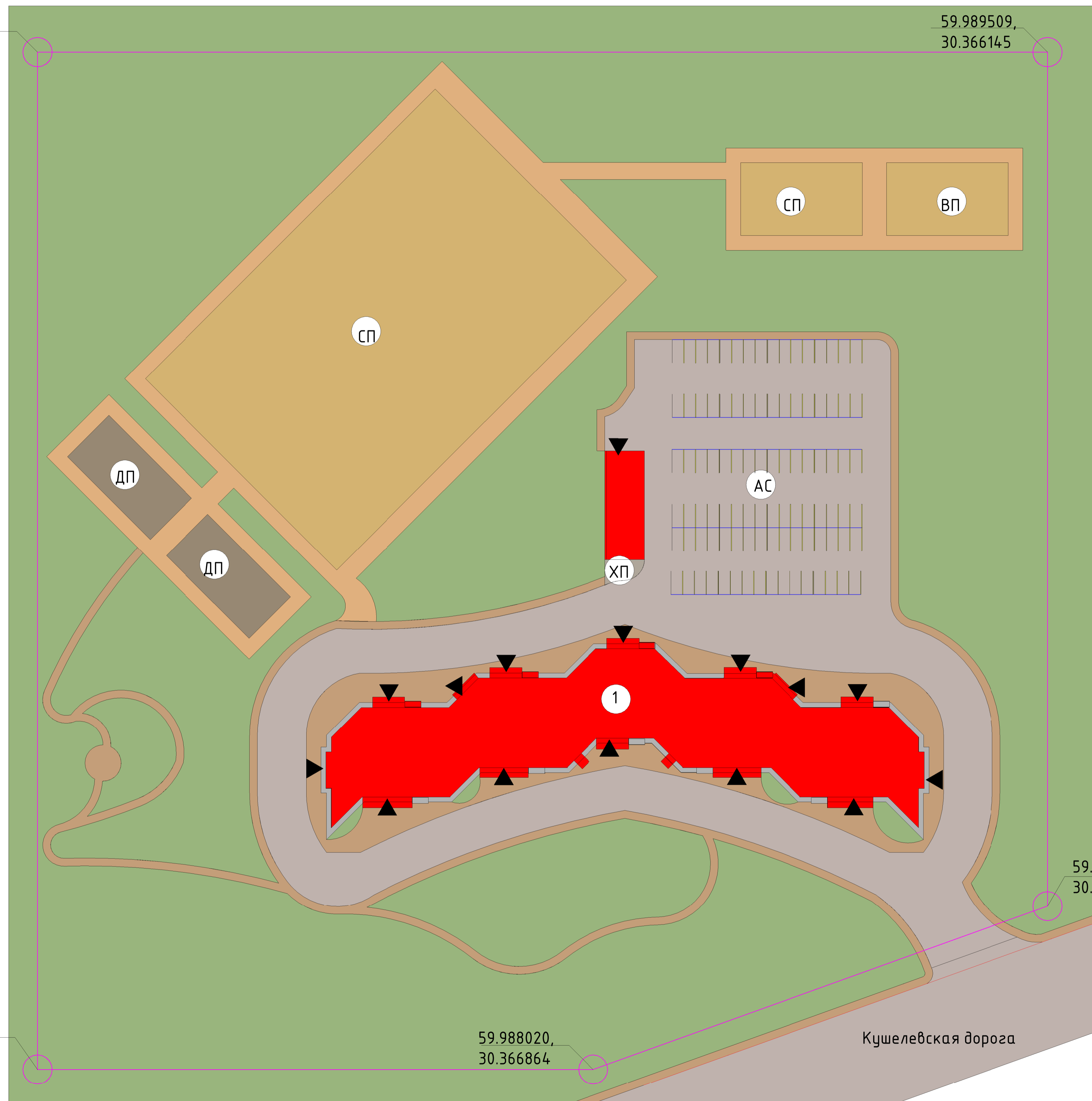
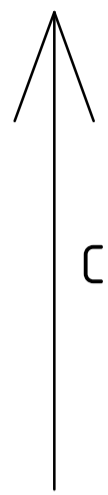


Составлено	
Взам. инв. №	
Подп. и дата	
Имя, № подл.	

КП - 33103/2 - 2016 - AP -					
Санкт-Петербург, Кушелевская дорога, д.8					
Изм.	Колуч	Лист	№Фок.	Подпись	Дата
Зав. кафедры	Валин				
Проверил	Трубина				
Выполнил	Свищов				
	Колобзаров				
Многоквартирный секционный жилой дом				Стация	Лист
Фасад в осях А-Х				У	4
Листов					

59.989439,  
30.364246

59.989509,  
30.366145



59.988504,  
30.367314

59.987859,  
30.364761

59.988020,  
30.366864

Кушелевская дорога

Условные обозначения

Условный знак	Наименование
	Красная линия
	Граница земельного участка
	Проектируемое здание
	Мощение
	Отмостка
	Газоны
	Тротуар
	Дорога с асфальтным покрытием
	Хоз. площадка
	Спортивные площадки

Ведомость площадок

Обозначение	Наименование	Показатели		Примечание
		нормируемый	проектируемый	
1	Многоквартирный жилой дом	-	2246,27 м <sup>2</sup>	
СП	Спортивные площадки	-	4532,36 м <sup>2</sup>	
ДП	Десткая площадка	-	576 м <sup>2</sup>	
ВП	Площадка для отдыха взрослых	-	542 м <sup>2</sup>	
ХП	Хозяйственная площадка	-	32,45 м <sup>2</sup>	
АО	Автостоянка	-	2528,85 м <sup>2</sup>	

Технико-экономические показатели

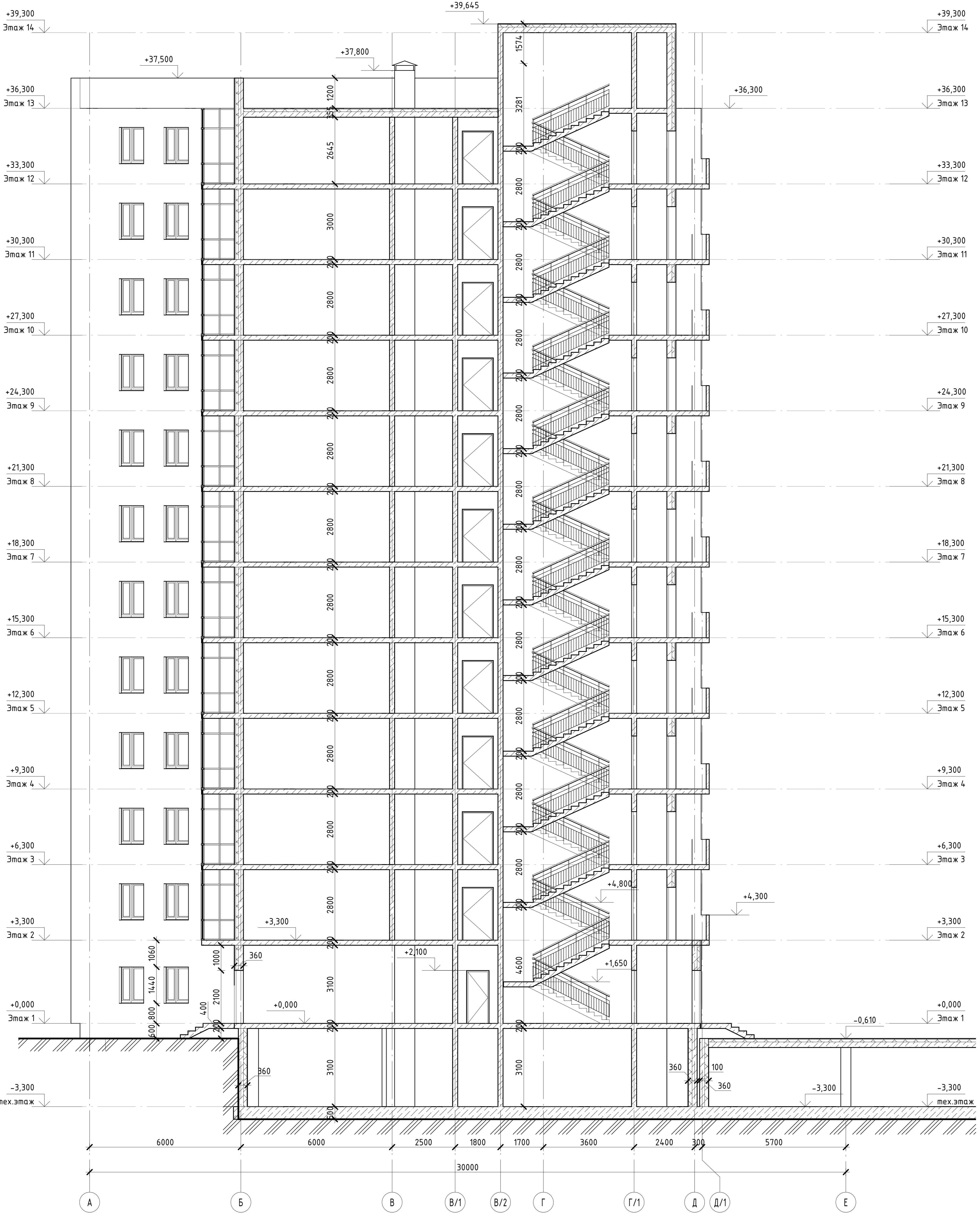
Номер	Наименование	Ед. изм.	Количество в границах		Примечание
			зем. уч-ка	планиров.	
1	Площадь земельного участка	м <sup>2</sup>	48820,43	-	-
2	Площадь застройки	м <sup>2</sup>	2246,27	-	-
3	Площадь дорожных покрытий	м <sup>2</sup>	6573,6	-	-
4	Площадь мощения	м <sup>2</sup>	2597,8	-	-
5	Площадь озеленения	м <sup>2</sup>	24420	-	-
6	Площадь тротуаров	м <sup>2</sup>	2289,28	-	-
7	Площадь отмостки	м <sup>2</sup>	319	-	-
8	Площадка для отдыха	м <sup>2</sup>	542	-	-
9	Мусоросборная площадка	м <sup>2</sup>	32,45	-	-
10	Плотность застройки	%	4,6	-	-
11	Плотность озеленения	%	50	-	-

Согласовано	
Взам. инв. №	
Лист	
Листов	
Имя, № подл.	

КП - 33103/2 - 2016 - АР -					
Санкт-Петербург, Кушелевская дорога, в.8					
Изм.	Колуч.	Лист	№ док.	Подпись	Дата
Многоквартирный секционный жилой дом				Стандия	Лист
				У	1
СПОЗУ				Проектная организация	
Зав. кафедрой	Валин				
Проверил	Трубина				
Выполнил	Свицков				
	Колобзаров				



# Разрез 1-1

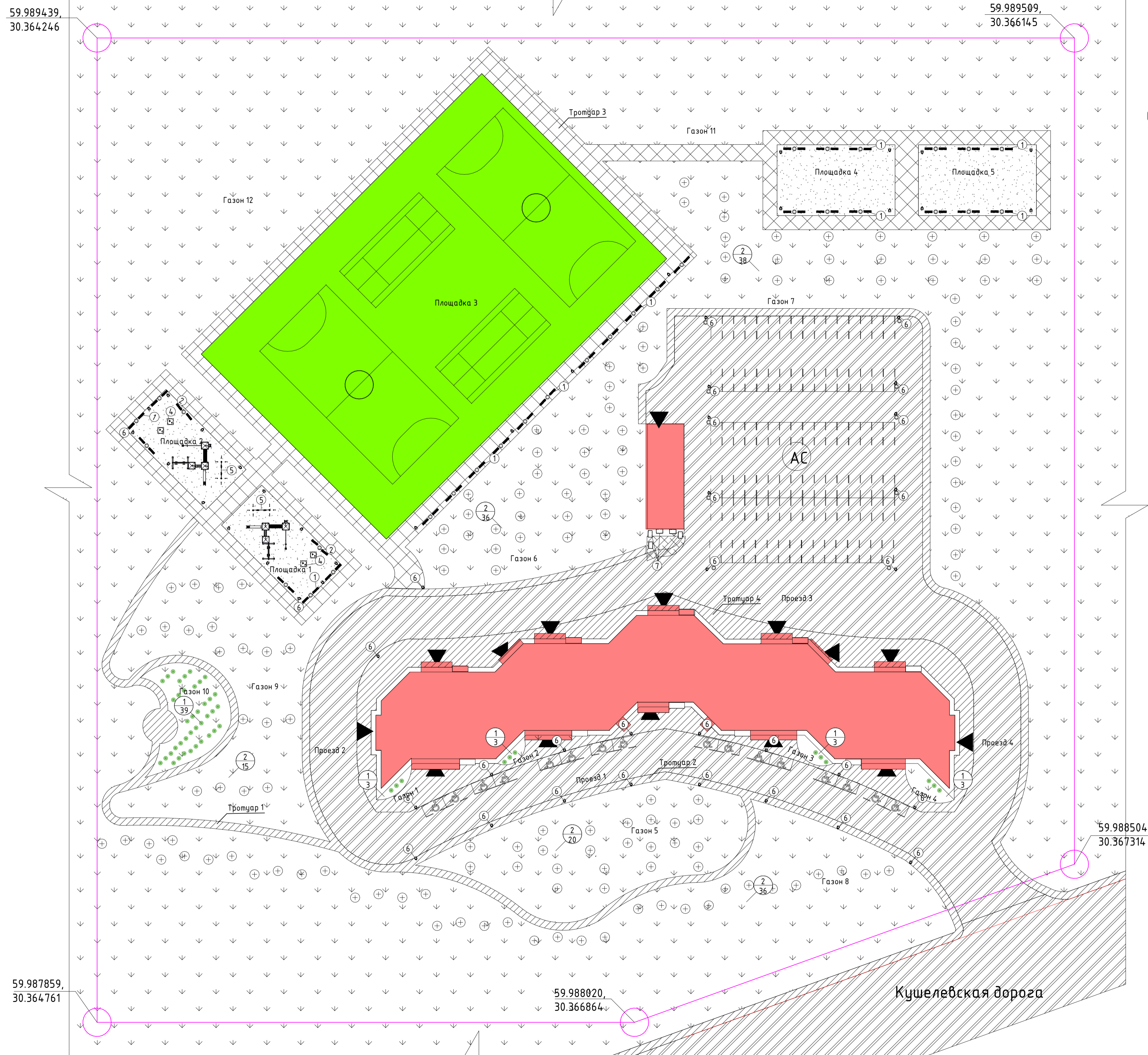


Создано	
Взам. инв. №	
Подп. и дата	
Инв. № подл.	

<b>КП-33103/2-2016 -</b>					
Санкт-Петербург, ул. Кушелевская дорога, д.8					
Изм.	Кол.уч	Лист	№ док.	Подпись	Дата
Эв.кафедрой Ватин Проверил Трубина Чертил Колобзаров Свинцов				Многоквартирный секционный жилой дом	
				Стадия	Лист
Разрез 1-1				У	4
				ФАГОУ, ВО, СПБПУ, ИСИ, кафедра СУЗИС	



# План благоустройства



### Условные обозначения

Условный знак	Наименование
	Красная линия
	Граница земельного участка
	Газоны
	Проектируемые здания
	Дорожные покрытия тротуаров из асфальтобетона проектируемые
	Площадки с набивным покрытием
	Мощения
	Дорожные покрытия проездов из асфальтобетона проектируемые
	Площадка
	Насажение по ведомости элементов озеленения Количество посадок
	Живая изгородь проектируемая
	Посадка деревьев проектируемая

### Ведомость элементов озеленения

Поз.	Наименование породы или вида насаждения	Возраст, лет	Кол. м2	Примечание
1	Газон 1		39,33	
2	Газон 2		39,30	
3	Газон 3		39,98	
4	Газон 4		39,33	
5	Газон 5		659,25	
6	Газон 6		983,85	
7	Газон 7		2092,66	
8	Газон 8		2245,63	
9	Газон 9		454,70	
10	Газон 10		124,53	
11	Газон 11		1671,46	
12	Газон 12		1294,04	

### Ведомость автомобильных дорог и подъездов

Наименов.	Координаты		Длина, м	Ширина, м	Площадь, м2	Тип дорожной одежды
	Начала	Конца				
Проезд 1					1183,62	I
Проезд 2					633,56	I
Проезд 3					14,40,17	I
Проезд 4					614,35	I

### Ведомость тротуаров, дорожек и площадок

Поз.	Наименование	Тип.	Площадь покрытия м2	Примечание
1	Тротуар 1		234,18	
2	Тротуар 2		835,33	
3	Тротуар 3		623,15	
4	Тротуар 4		397,53	
5	Площадка 1		288	
6	Площадка 2		288	
4	Площадка 3		4655,54	
5	Площадка 4		375	
6	Площадка 5		375	

### Ведомость элементов озеленения

Поз.	Наименование породы или вида насаждения	Возраст, лет	Кол.	Примечание
Посадка Живой изгороди				
1	Кустарник		51	
Посадка деревьев проектируемая				
2	Берёза		145	
Посадка деревьев проектируемая				

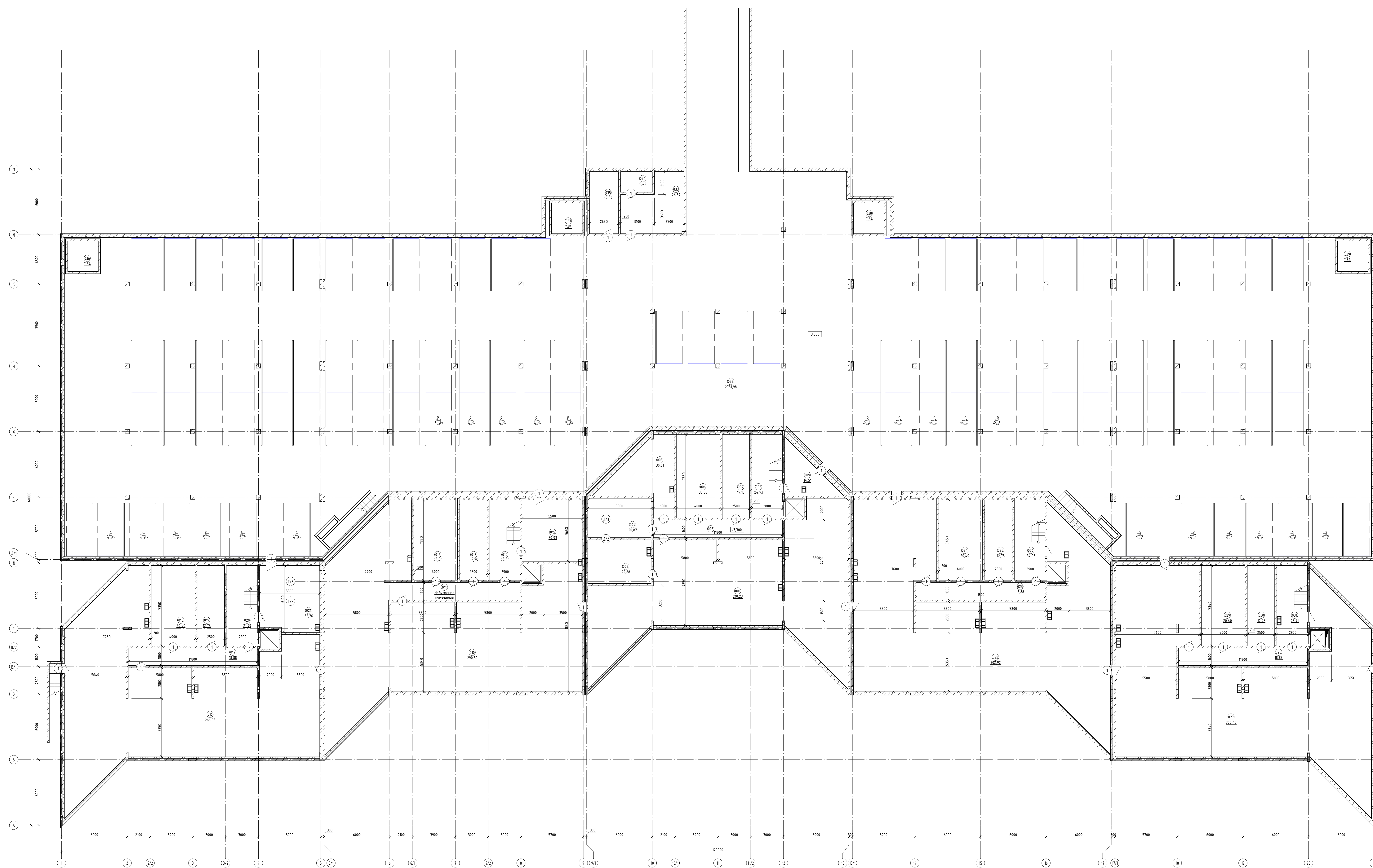
### Ведомость малых архитектурных форм и переносных изделий

Поз.	Обозначение	Наименование	Кол.	Примечание
1		Деревянная скамейка	60	
2		Урна деревянная с металлическими вставками	31	
3		Детский спортивный комплекс	2	
4		Песочный дворик	4	
5		Детские качели на стойках	2	
6		Уличные фонари	21	
7		Мусорные баки	5	

Изм.				Лист				№ док.				Подпись				Дата			
КП - 33103/2 - 2016 - АР -																			
Санкт-Петербург, Кушелевская дорога, 8/8																			
Многоквартирный секционный жилой дом																			
План благоустройства																			
Зав. кафедрой		Валин		Проверил		Трубина		Выполнил		Свищов		Колобзаров		Стадия		Лист		Листов	
												У		10					



План подземной автостоянки и  
технического этажа М 1:200



Экспликация помещений технического этажа

№ п.п.	Наименование	Площадь, м <sup>2</sup>	Куб. метры, м <sup>3</sup>
001	Техническая комната	20,23	
002	Кладовая	2,20	
003	Ванная	2,87	
004	Туалет	2,00	
005	Помещение для хранения архива	10,10	
006	Техническая комната	2,75	
007	Техническая комната	20,23	
008	Помещение для хранения архива	2,75	
009	Техническая комната	2,75	
010	Техническая комната	2,75	
011	Техническая комната	2,75	
012	Техническая комната	2,75	
013	Техническая комната	2,75	
014	Техническая комната	2,75	
015	Техническая комната	2,75	
016	Техническая комната	2,75	
017	Техническая комната	2,75	
018	Техническая комната	2,75	
019	Техническая комната	2,75	
020	Техническая комната	2,75	
021	Техническая комната	2,75	
022	Техническая комната	2,75	
023	Техническая комната	2,75	
024	Техническая комната	2,75	
025	Техническая комната	2,75	
026	Техническая комната	2,75	
027	Техническая комната	2,75	
028	Техническая комната	2,75	
029	Техническая комната	2,75	
030	Техническая комната	2,75	
031	Техническая комната	2,75	
032	Техническая комната	2,75	
033	Техническая комната	2,75	
034	Техническая комната	2,75	
035	Техническая комната	2,75	
036	Техническая комната	2,75	
037	Техническая комната	2,75	
038	Техническая комната	2,75	
039	Техническая комната	2,75	
040	Техническая комната	2,75	
041	Техническая комната	2,75	
042	Техническая комната	2,75	
043	Техническая комната	2,75	
044	Техническая комната	2,75	
045	Техническая комната	2,75	
046	Техническая комната	2,75	
047	Техническая комната	2,75	
048	Техническая комната	2,75	
049	Техническая комната	2,75	
050	Техническая комната	2,75	
051	Техническая комната	2,75	
052	Техническая комната	2,75	
053	Техническая комната	2,75	
054	Техническая комната	2,75	
055	Техническая комната	2,75	
056	Техническая комната	2,75	
057	Техническая комната	2,75	
058	Техническая комната	2,75	
059	Техническая комната	2,75	
060	Техническая комната	2,75	
061	Техническая комната	2,75	
062	Техническая комната	2,75	
063	Техническая комната	2,75	
064	Техническая комната	2,75	
065	Техническая комната	2,75	
066	Техническая комната	2,75	
067	Техническая комната	2,75	
068	Техническая комната	2,75	
069	Техническая комната	2,75	
070	Техническая комната	2,75	
071	Техническая комната	2,75	
072	Техническая комната	2,75	
073	Техническая комната	2,75	
074	Техническая комната	2,75	
075	Техническая комната	2,75	
076	Техническая комната	2,75	
077	Техническая комната	2,75	
078	Техническая комната	2,75	
079	Техническая комната	2,75	
080	Техническая комната	2,75	
081	Техническая комната	2,75	
082	Техническая комната	2,75	
083	Техническая комната	2,75	
084	Техническая комната	2,75	
085	Техническая комната	2,75	
086	Техническая комната	2,75	
087	Техническая комната	2,75	
088	Техническая комната	2,75	
089	Техническая комната	2,75	
090	Техническая комната	2,75	
091	Техническая комната	2,75	
092	Техническая комната	2,75	
093	Техническая комната	2,75	
094	Техническая комната	2,75	
095	Техническая комната	2,75	
096	Техническая комната	2,75	
097	Техническая комната	2,75	
098	Техническая комната	2,75	
099	Техническая комната	2,75	
100	Техническая комната	2,75	
Итого		880,00	

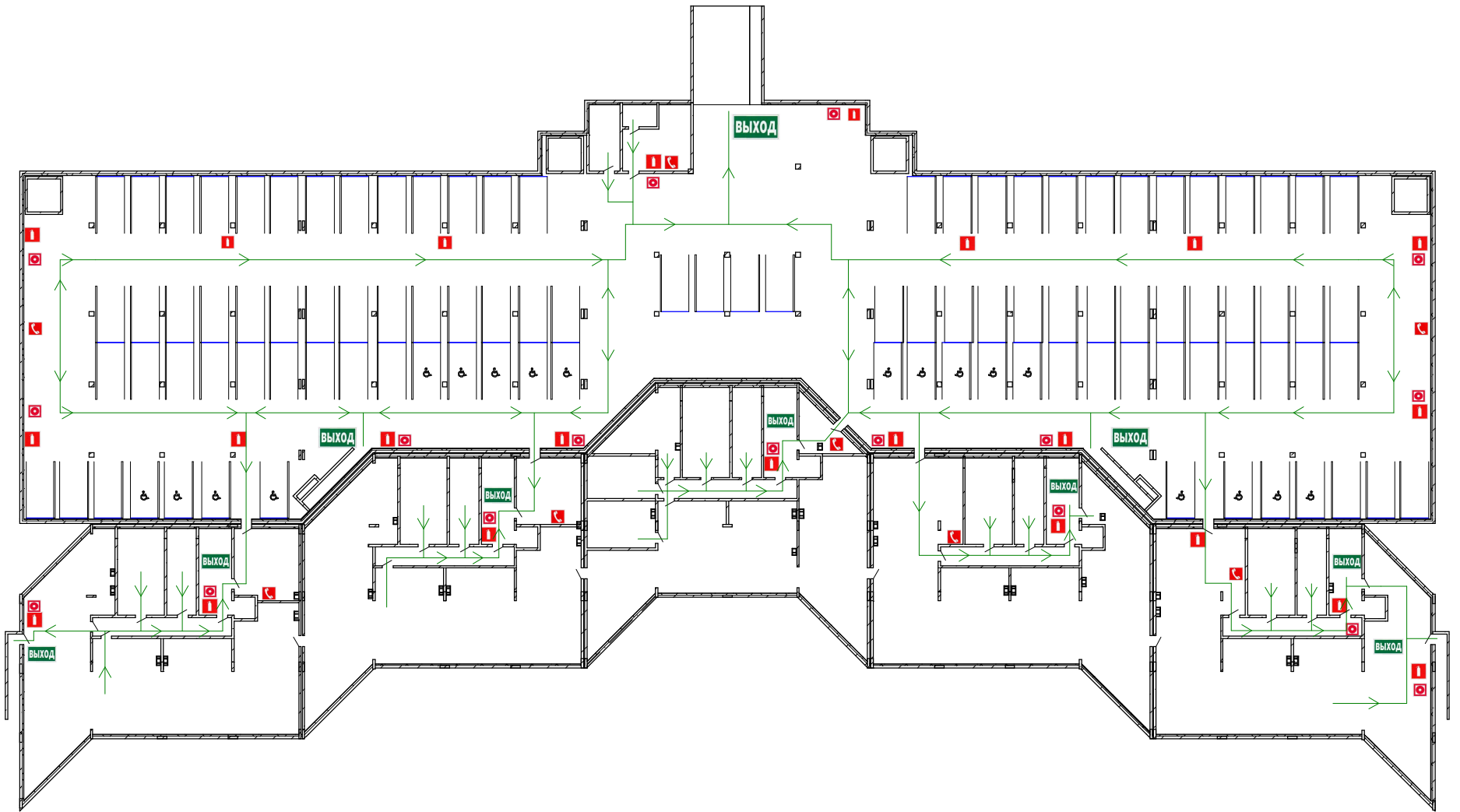
Экспликация помещений автостоянки

№ п.п.	Наименование	Площадь, м <sup>2</sup>	Куб. метры, м <sup>3</sup>
001	Автостоянка	275,14	
002	Вход	2,17	
003	Выход	1,11	
004	Помещение для хранения архива	4,17	
005	Ванная комната	7,76	
006	Туалетная комната	7,76	
007	Помещение для хранения архива	7,76	
008	Помещение для хранения архива	7,76	
Итого		333,93	

Видимость, обзорная привязка помещений и автостоянки

№	Обозначение	Наименование	Кл.
1	101.01.01	101.01.01	01

План эвакуации автостоянки М 1:500



Согласовано

Взам. инв. №

Подп. и дата

Инв. № подл.

- ДЕЙСТВИЯ ПРИ ПОЖАРЕ**  
Сохранить спокойствие!
- 1 Сориентироваться по телефону:
    - адрес объекта
    - место возникновения пожара
    - адрес эвакуации
  - 2 Эвакуироваться по указанию персонала:
    - ориентироваться по указанию персонала движения
    - выйти с собой пострадавшим
  - 3 По возможности пригласить на помощь людей по тушению пожара:
    - использовать средства
    - при возможности
    - обеспечить безопасность

- УСЛОВНЫЕ ОБОЗНАЧЕНИЯ**
- Оповещатель
  - Телефон
  - Электрощит
  - Вы находиться здесь!
  - Кнопка выключателя систем пожарной автоматики
  - Направление движения к эвакуационному выходу
  - Путь к запасному эвакуационному выходу
  - Путь к основному эвакуационному выходу

Изм.	Кол.уч	Лист	№ док.	Подпись	Дата
Зав.кафедрой	Ватин				05.16
Проверил	Трубина				05.16
Чертил	Колодзаров				05.16
	Свинцов				

КП-33103/2-2016 -

Санкт-Петербург, ул. Кушелевская дорога, д.8

ЖК

План эвакуации

Стадия	Лист	Листов
ЭП	7	
ФАГОУ, ВО, СПбПУ, ИСИ, кафедра СУЗИС		