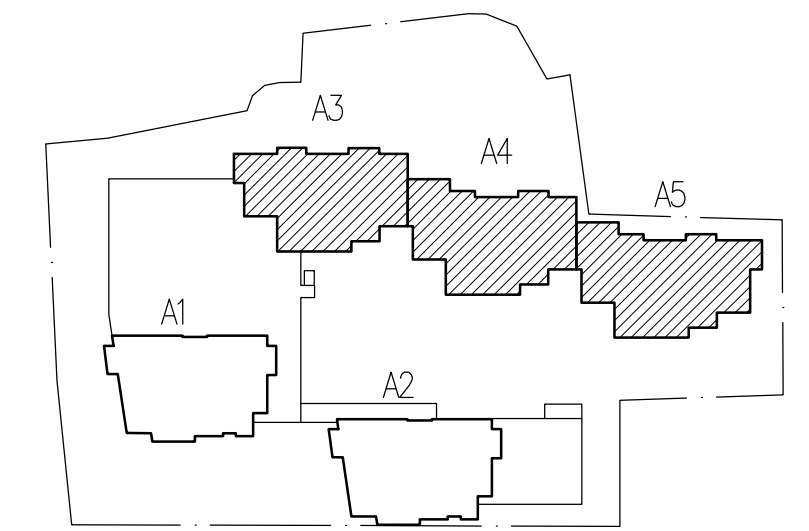


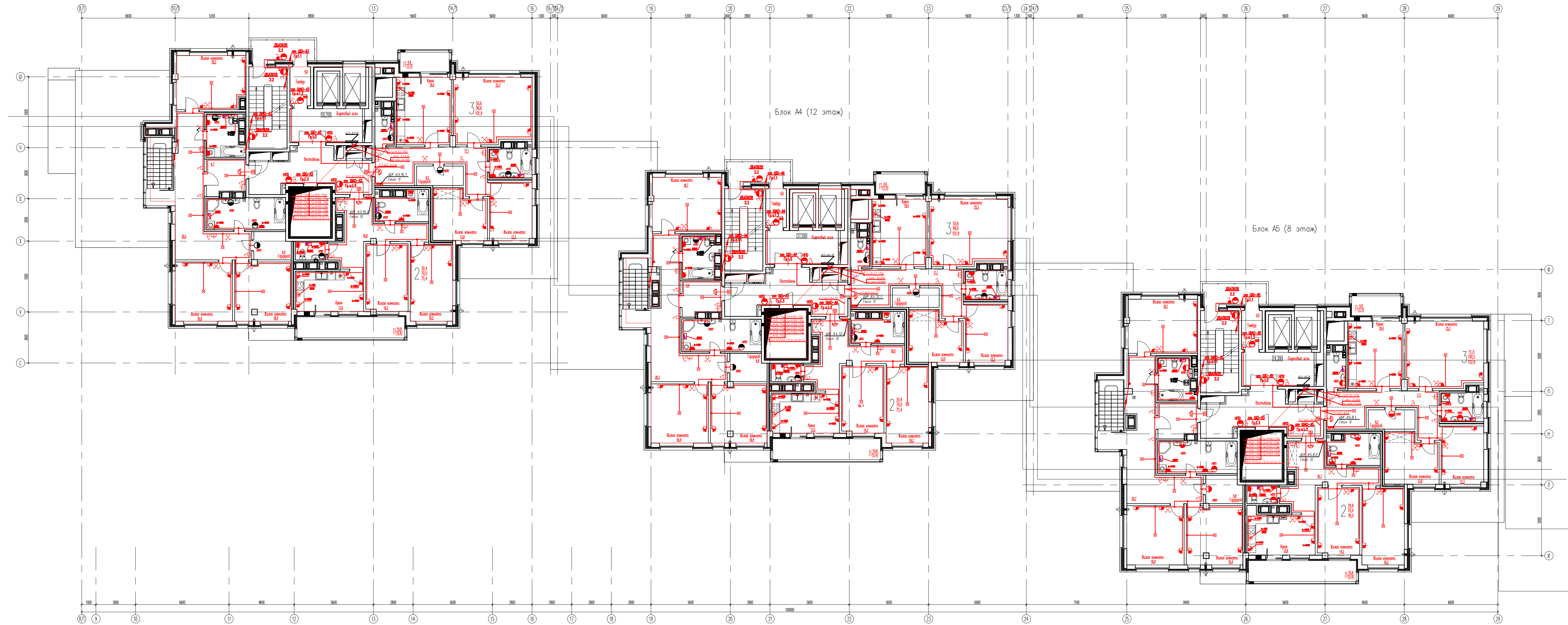
Компобочная схема



Блок А3 (16 этаж)

Блок А4 (12 этаж)

Блок А5 (8 этаж)



Места прохода проводов в защитной оболочке и кабелей через стены, перегородки, межэтажные перекрытия должны иметь уплотнения в соответствии с требованиями и п.2.1 ПУЭ. Для обеспечения возможности смены электропроводки проход кабелей и проводов в защитной оболочке должен быть выполнен в туннеле или коробке огнестойкости прохода должна быть не менее огнестойкости строительной конструкции, в которой он выполнен. Зазоры между проводами, кабелями и тросом или кабелем следует заделывать легко удаляемой массой из негорючего материала. Допускается прокладывать кабели и провода в защитной оболочке через строительные конструкции в специально выполненных отверстиях.

Изм.	Кол. изм.	Лист	Дата	Получено	Дано
Многоквартирный жилой дом со встроенно-пристроенными объектами социальной инфраструктуры общежития, общеобразовательными и спортивными объектами по адресу: г. Пенза, в р-не ул. Пушкина Районная администрация					
Блок А3-А5 (2-18 этажи)					
План электрооборудования 16 этажа блока А3, 12 этажа блока А4, 8 этажа блока А5					
				Сторона	Лист
				P	93