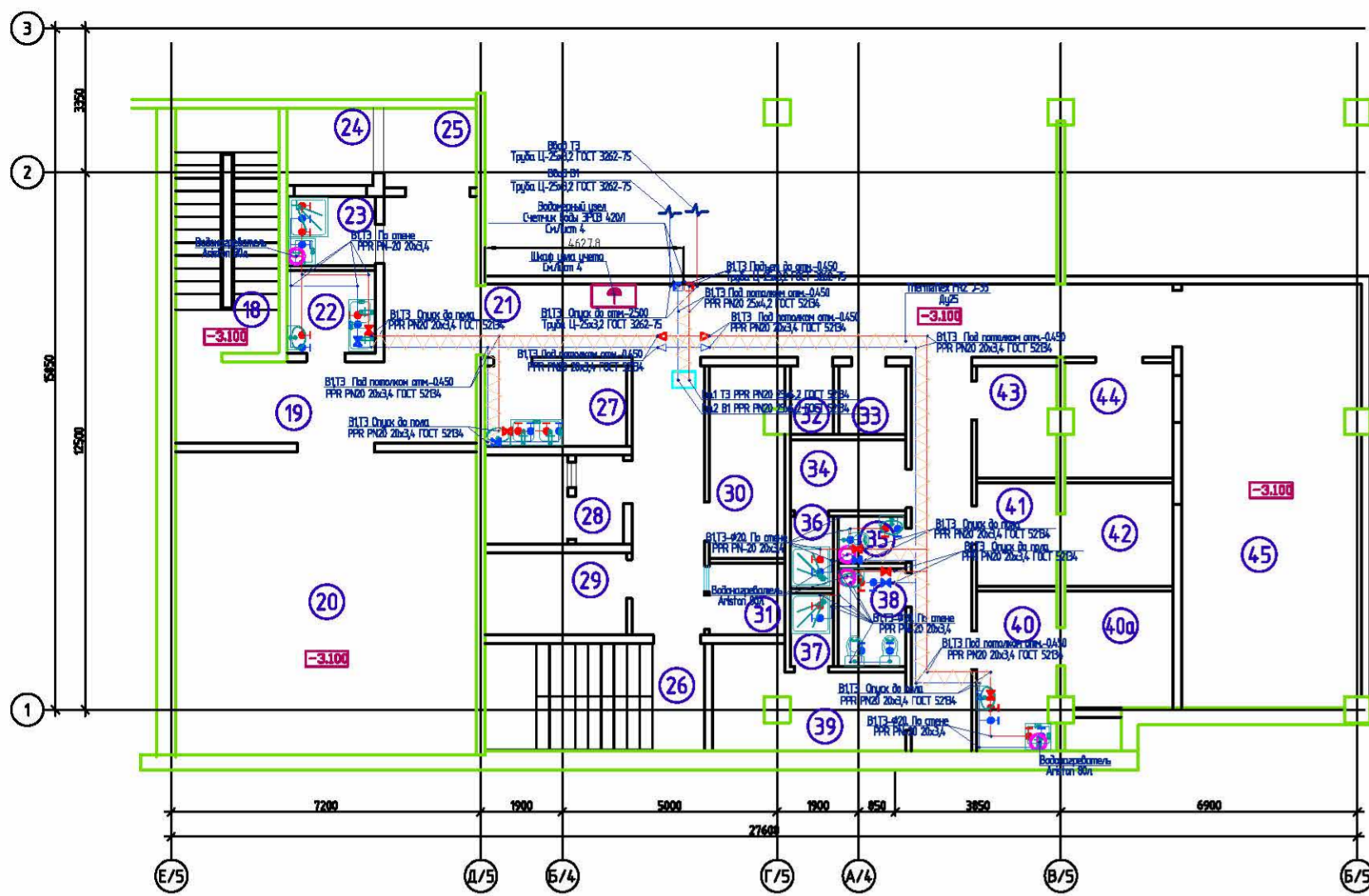
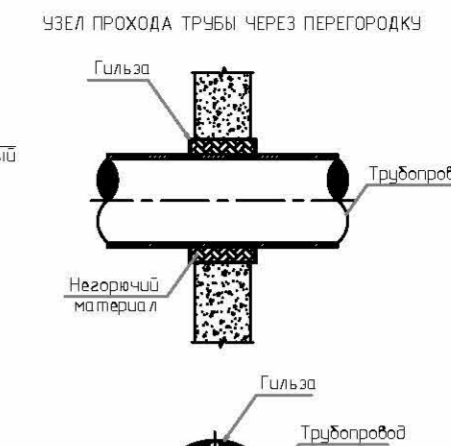
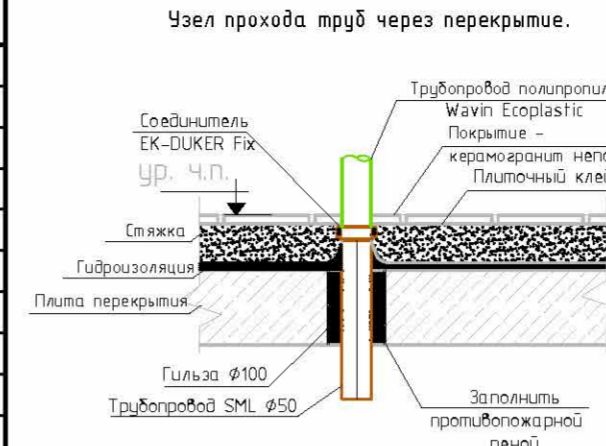


План подвала на отметке -3.100, с сетями внутреннего водоснабжения В1,Т3.



Экспликация помещений подвала

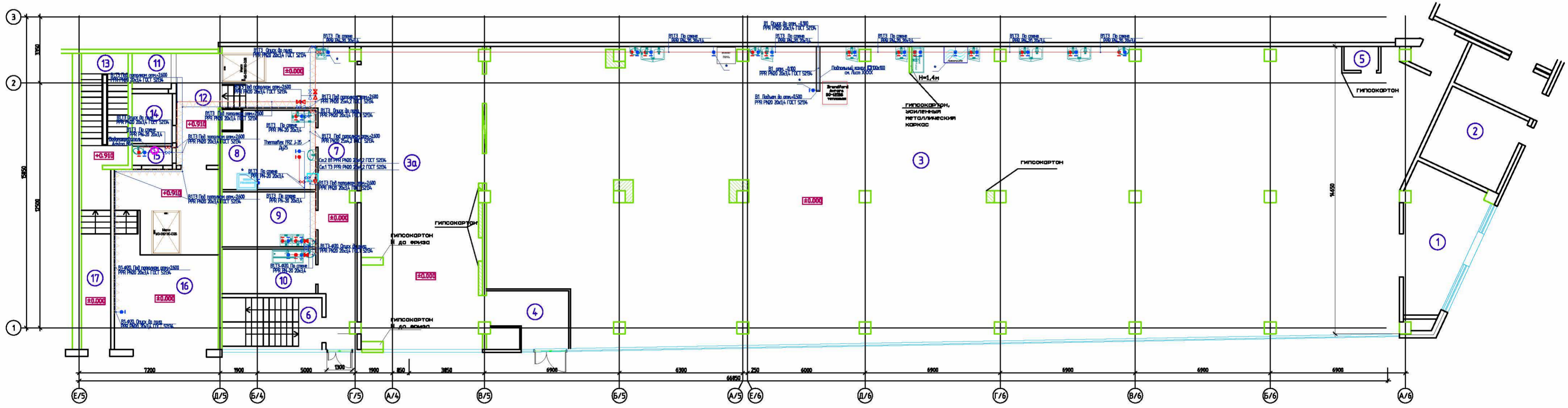
Номер помещения	Наименование	Площадь, м²	Кат. помещения
18	лестничная клетка	13,7	
19	коридор	21,6	
20	холодильник	49,4	
21	коридор	50,85	
22	помещение подготовки общей	3,9	
23	помещение обработки и хранения уборочного инвентаря	3,3	
24	подъездник	3,6	
25	тамбур	4,0	
26	лестничная клетка	12,7	
27	помещение подготовки мясной и молочной гастрономии	6,2	
28	главная касса	6,7	
29	помещение менеджера зала	6,3	
30	помещение видеомониторной	7,6	
31	пост службы безопасности	2,9	
32	МОП	1,6	
33	помещение хранения сан. одежды и дез. средств	2,5	
34	гардероб мужской	4,5	
35	санузел мужской	1,7	
36	душевая мужская	1,7	
37	душевая женская	1,7	
38	санузел женский	3,6	
39	гардероб женский	9,2	
40	комната приема пищи	6,8	
40а	комната приема пищи (продолжение)	6,8	
41	кабинет директора	4,5	
42	серверная	6,0	
43	помещение сервера видеомониторной	4,8	
44	склад алкоголя	6,7	
45	помещение венткамеры	40,9	
итого		295,75	



Условные обозначения

Обозначение	Наименование
	В1 Трубопровод ХВС
	Т3 Трубопровод ГВС
	Душевой поддон
	Мойка
	Умывальник
	Унитаз

План первого этажа на отметке ±0.100, с сетями внутреннего водоснабжения В1,Т3.



Экспликация помещений 1 этажа

Номер помещения	Наименование	Площадь, м²	Кат. помещения	Номер помещения	Наименование	Площадь, м²	Кат. помещения
1	тамбур	23,6		7	коридор	44,3	
2	электрощитовая, помещение ЦХМ	17,2		8	помещение подготовки кулинарных полуфабрикатов	18,2	
3	зал торговый	681,5		9	помещение подготовки мяса к продаже	13,3	
3а	зал торговый (продолжение)	95,4		10	помещение подготовки рыбы к продаже	10,9	
4	тамбур	10,6		11	подъездник	3,6	
5	комната досмотра	2,1		12	коридор	12,3	
6	лестничная клетка	13,5		13	лестничная клетка	13,7	
					итого	1030,0	

Примечание
* - Выход муфта 20х1/2" с наружной резьбой.

Согласовано
И.И.И. Подпись и дата.
Взам. Инв. №