

ООО "ЭлитСтройПроект-НЧ"

Эскизный проект
Нежилое помещение № 1000
проспект Казанский, 225
№1 – ЭП



Набережные Челны РТ 2015 год

ООО "ЭлитСтройПроект-НЧ"

Эскизный проект
Нежилое помещение № 1000
проспект Казанский, 225
№1 – ЭП

Генеральный директор

С.В. Чибиряев

Ведомость чертежей основного комплекта

| Лист | Наименование | Примечание |
|------|----------------------------------|------------|
| 1 | Обложка | |
| 2 | Титульный лист | |
| 3 | Пояснительная записка | ОД |
| 4 | Копия генплана | ГП |
| 5 | Копия участка с привязкой здания | ГП |
| 6 | План 1-го этажа | ЭП |
| 7 | План 2-го этажа | ЭП |
| 8 | Разрез 1-1, разрез по стене | ЭП |
| 9 | Фасад 1 - 5 и 5 - 1 | ЭП |
| 10 | Фасад А - В и В - А | ЭП |
| 11 | Фото в преспективе - 1 | ЭП |
| 12 | Фото в перспективе - 2 | ЭП |
| 13 | Фото в перспективе - 3 | ЭП |

| | | | |
|--------------|----------------|--------------|--|
| Согласовано | | | |
| | | | |
| | | | |
| | | | |
| Инв. № подл. | Подпись и дата | Взам. инв. № | |
| | | | |

| | | | | | | | | | |
|--------------|--------------|------|--------|-------|------|---|----------------------|------|--------|
| | | | | | | Эскизный проект № 1 | | | ОД |
| | | | | | | Республика Татарстан, г. Набережные Челны, проспект Казанский, 225 | | | |
| Изм. | Кол. уч. | Лист | № док. | Подп. | Дата | | | | |
| Ген.директор | С.В.Чидиряев | | | | | Нежилое помещение № 1000 | Стадия | Лист | Листов |
| | | | | | | | П | 3 | 13 |
| | | | | | | Ведомость чертежей | ООО | | |
| | | | | | | | "ЭлитСтройПроект-НЧ" | | |

Краткая пояснительная записка.

- По степени огнестойкости дом относится к зданиям II класса, по функциональной пожарной опасности – к классу Ф4.3 (по СНиП 21.01-97*).
- Степень ответственности здания– II.
- Расчетное значение снеговой нагрузки для V снегового района по “СП 20.13330.2011 принят 3,2 кПа (320 кг/м2)
- Нормативная ветровая нагрузка для II района по “СП 20.13330.2011 принята 0,3 кПа (30 кг/м2)
- За условную отметку 0.000 приняты уровень верха полов 1-го этажа.
- Здание отапливаемое.
- Фундамент (нет данных)
- Стены наружные : кирпичные облицованные алюминиевыми композитными панелями по металлическому профилю.
- Перегородки : кирпичные.
- Перекрытия : железобетонные.
- Проемы : окна и двери из стеклопакета и филленчатые.
- Отопление : от котла.
- Водоснабжение : имеется.
- Электроснабжение : имеется.
- Канализация 6 имеется.

Объемно-планировочные решения.

На первом этаже находятся; холл, коридор, туалет, умывальная, кабинет, торговый зал, подсобные помещения, котельная.
На втором этаже находятся; коридор, кабинеты, комната приема пищи, подсобные помещения.

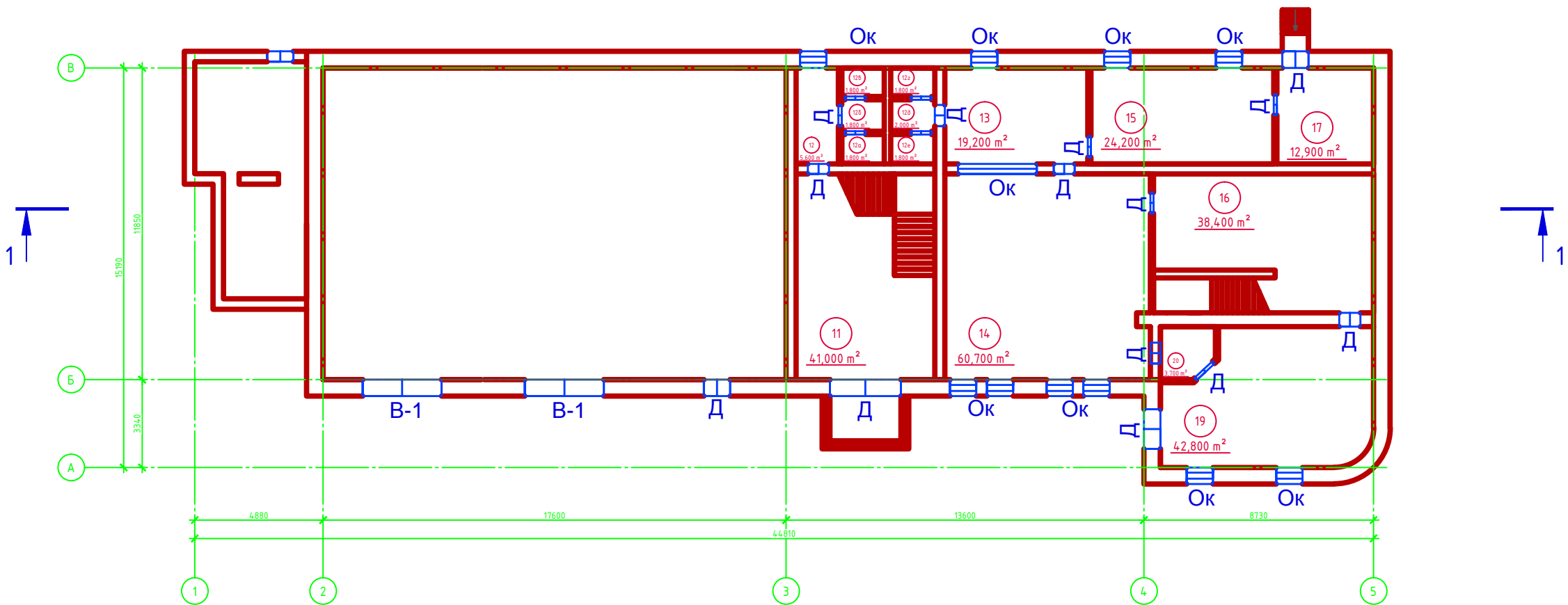
Площадь первого этажа – 260,2 м2
Площадь второго этажа – 481,5 м2.
Общая площадь – 741,7 м2

Здание расположено по адресу: Республика Татарстан. г. Набережные Челны. проспект Казанский, 225. К зданию устроены удобные подъездные пути с главной дороги, а также выездные пути. Имеются распашные ворота для въезда за территорию здания. Имеется площадка для стояки автомобилей.

| | | | | |
|----------------|--|--|--|--|
| Согласовано | | | | |
| | | | | |
| | | | | |
| | | | | |
| Взам. инв. № | | | | |
| | | | | |
| | | | | |
| | | | | |
| Подпись и дата | | | | |
| | | | | |
| | | | | |
| | | | | |
| Инв. № подл. | | | | |
| | | | | |
| | | | | |
| | | | | |

| | | | | | | | | | | | | |
|--------------|----------|--------------|--------|-------|------|---|--|--|-----------------------------|------|--------|--|
| | | | | | | Эскизный проект № 1 | | | ОД | | | |
| | | | | | | Республика Татарстан, г. Набережные Челны, проспект Казанский, 225 | | | | | | |
| Изм. | Кол. уч. | Лист | № док. | Подп. | Дата | Нежилое помещение № 1000 | | | Стадия | Лист | Листов | |
| Ген.директор | | С.В.Чидиряев | | | | | | | П | 4 | 13 | |
| | | | | | | | | | | | | |
| | | | | | | Пояснительная записка | | | 000 “ЭлитСтройПроект-НЧ” | | | |

План 1-го этажа



Экспликация помещений

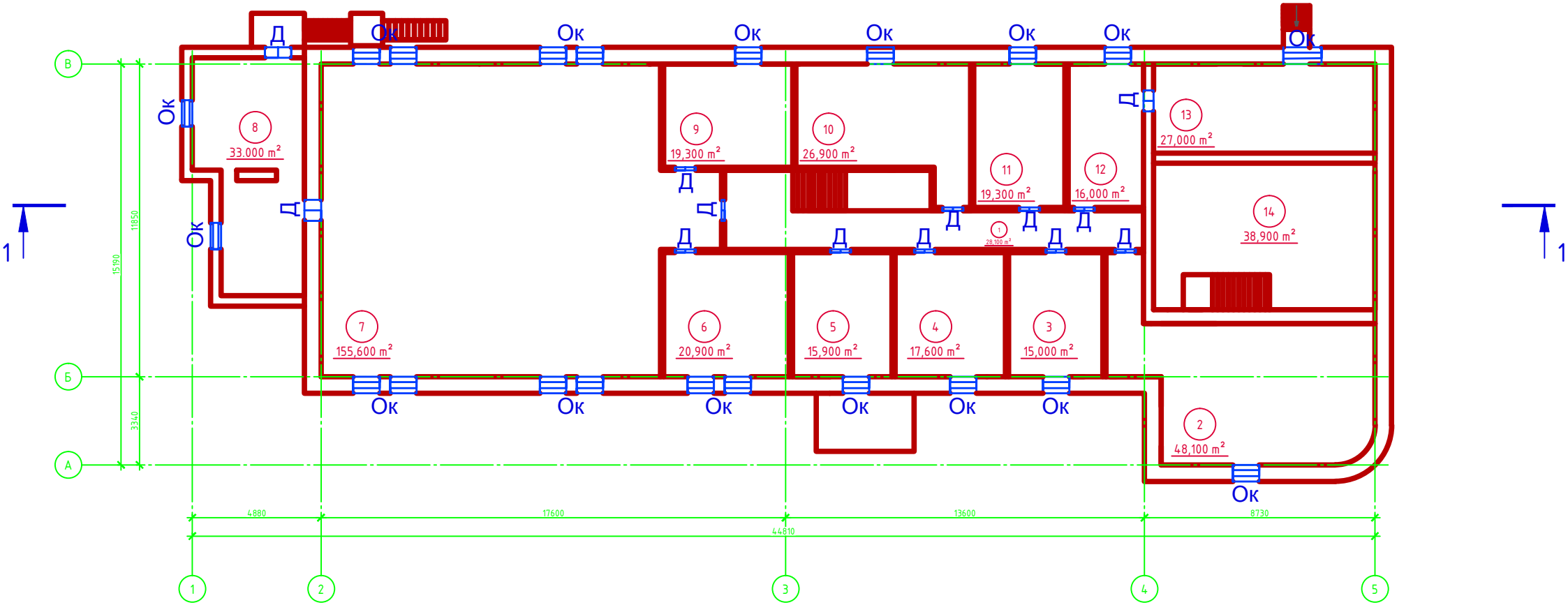
Экспликация помещений

| Согласовано | | | | Номер помещения | Наименование | Площадь, м² |
|-------------|--|--|--|-----------------|---------------------|-------------|
| | | | | | | |
| | | | | 11 | Холл | 41,0000 |
| | | | | 12 | Коридор | 5,6000 |
| | | | | 12а | Туалет | 1,8000 |
| | | | | 12б | Умывальная | 1,8000 |
| | | | | 12в | Туалет | 1,8000 |
| | | | | 12г | Туалет | 1,8000 |
| | | | | 12д | Умывальная | 2,0000 |
| | | | | 12е | Туалет | 1,8000 |
| | | | | 13 | Кабинет | 19,2000 |
| | | | | 14 | Торговый зал | 60,7000 |
| | | | | 15 | Кабинет | 24,2000 |
| | | | | 16 | Подсобное помещение | 38,4000 |
| | | | | 17 | Котельная | 12,9000 |

| Номер помещения | Наименование | Площадь, м² |
|-----------------|---------------------|-------------|
| 18 | Лестничная клетка | 3,9000 |
| 19 | Подсобное помещение | 39,6000 |
| 20 | Коридор | 3,7000 |

| | | | | | | | | | | | |
|--------------|----------|--------------|--------|-------|------|---|---|------|--------|----|--|
| | | | | | | Эскизный проект № 1 | | | | ОД | |
| | | | | | | Республика Татарстан, г. Набережные Челны, проспект Казанский, 225 | | | | | |
| Изм. | Кол. уч. | Лист | № док. | Подп. | Дата | Нежилое помещение № 1000 | Стадия | Лист | Листов | | |
| Ген.директор | | С.В.Чидиряев | | | | | П | 6 | 13 | | |
| | | | | | | | План 1-го этажа, экспликация помещений | | | | |
| | | | | | | ООО "ЭлитСтройПроект-НЧ" | | | | | |

План 1-го этажа

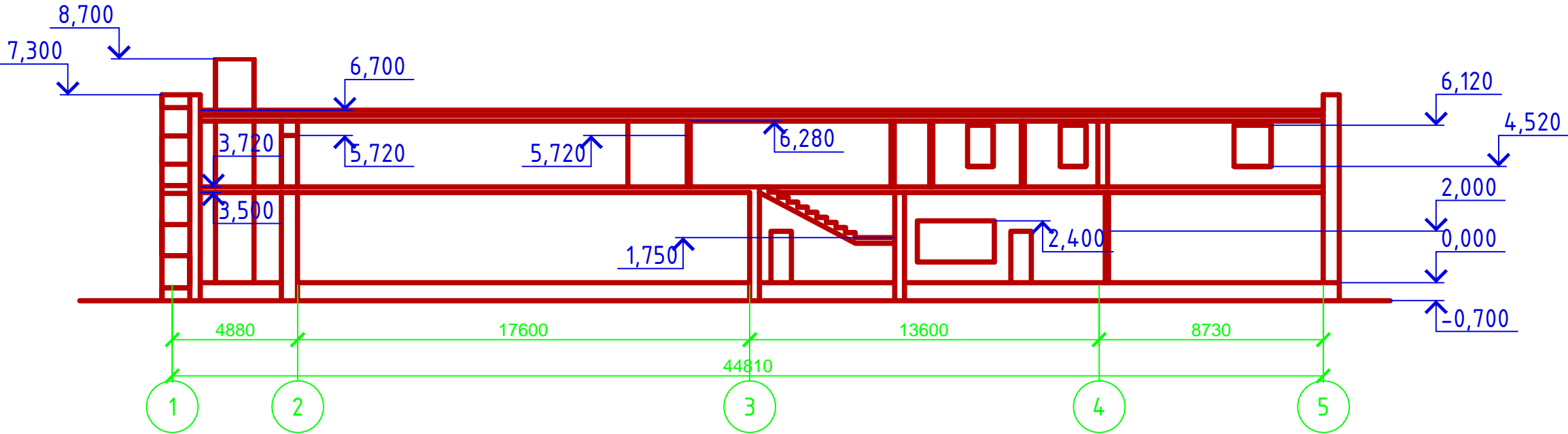


Экспликация помещений

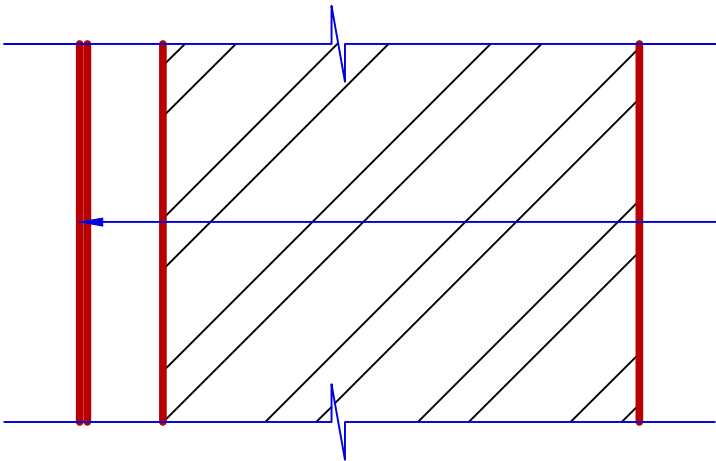
| Номер помещения | Наименование | Площадь, м² |
|-----------------|---------------------|-------------|
| 1 | Коридор | 28,1000 |
| 2 | Кабинет | 48,1000 |
| 3 | Кабинет | 15,0000 |
| 4 | Кабинет | 17,6000 |
| 5 | Кабинет | 15,9000 |
| 6 | Кабинет | 20,8000 |
| 7 | Кабинет | 155,6000 |
| 8 | Подсобное помещение | 33,0000 |
| 9 | Кабинет | 19,3000 |
| 10 | Кабинет | 26,9000 |
| 11 | Кабинет | 19,3000 |
| 12 | Кабинет | 16,0000 |
| 13 | Кабинет | 27,0000 |
| 14 | Комната приема пищи | 38,9000 |

| | | | | | | | | | | |
|--------------|----------|--------------|--------|-------|------|--|--------|--------------------------|--------|----|
| | | | | | | Эскизный проект № 1 | | | | ОД |
| | | | | | | Республика Татарстан, г. Набережные Челны, проспект Казанский, 225 | | | | |
| Изм. | Кол. уч. | Лист | № док. | Подп. | Дата | Нежилое помещение № 1000 | Стадия | Лист | Листов | |
| Ген.директор | | С.В.Чидиряев | | | | | П | 7 | 13 | |
| | | | | | | План 2-го этажа, экспликация помещений | | 000 "ЭлитСтройПроект-НЧ" | | |

Разрез 1-1



Разрез по стене

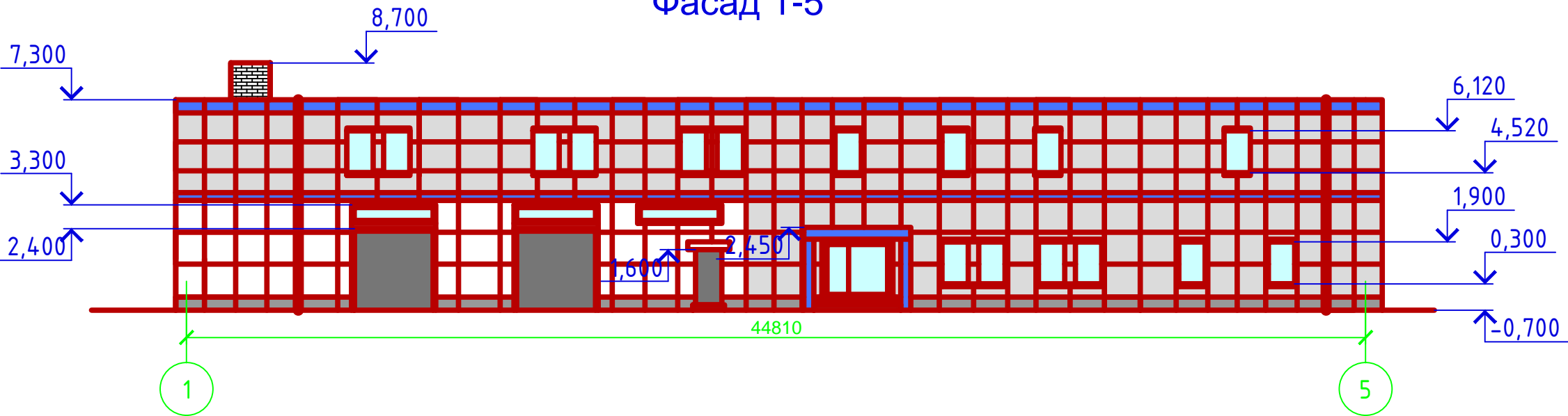


Алюминиевая композитная панель
Направляющие
Кирпичная стена

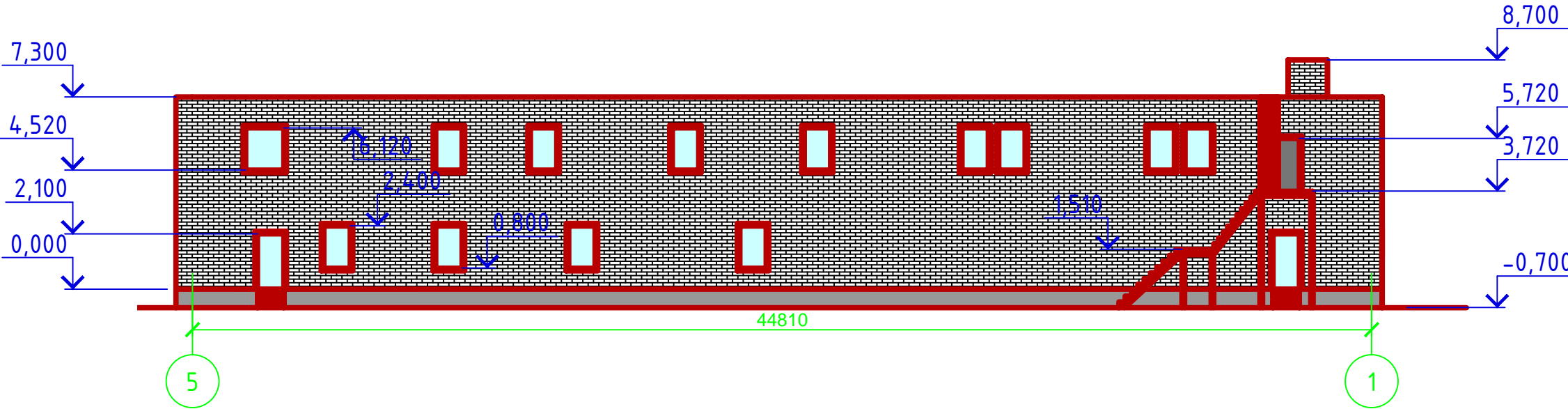
| | | | | | |
|----------------|--|--|--|--|--|
| Согласовано | | | | | |
| | | | | | |
| | | | | | |
| | | | | | |
| Взам. инв. № | | | | | |
| | | | | | |
| | | | | | |
| | | | | | |
| Подпись и дата | | | | | |
| | | | | | |
| | | | | | |
| | | | | | |
| Инв. № подл. | | | | | |
| | | | | | |
| | | | | | |
| | | | | | |

| | | | | | | | | | | | | |
|--------------|----------|--------------|--------|-------|------|---|--|--|-----------------------------|------|--------|--|
| | | | | | | Эскизный проект № 1 | | | ОД | | | |
| | | | | | | Республика Татарстан, г. Набережные Челны, проспект Казанский, 225 | | | | | | |
| Изм. | Кол. уч. | Лист | № док. | Подп. | Дата | Нежилое помещение № 1000 | | | Стадия | Лист | Листов | |
| Ген.директор | | С.В.Чидиряев | | | | | | | П | 8 | 13 | |
| | | | | | | Разрез 1-1, разрез по стене | | | 000 “ЭлитСтройПроект-НЧ” | | | |
| | | | | | | | | | | | | |

Фасад 1-5



Фасад 5-1



Согласовано

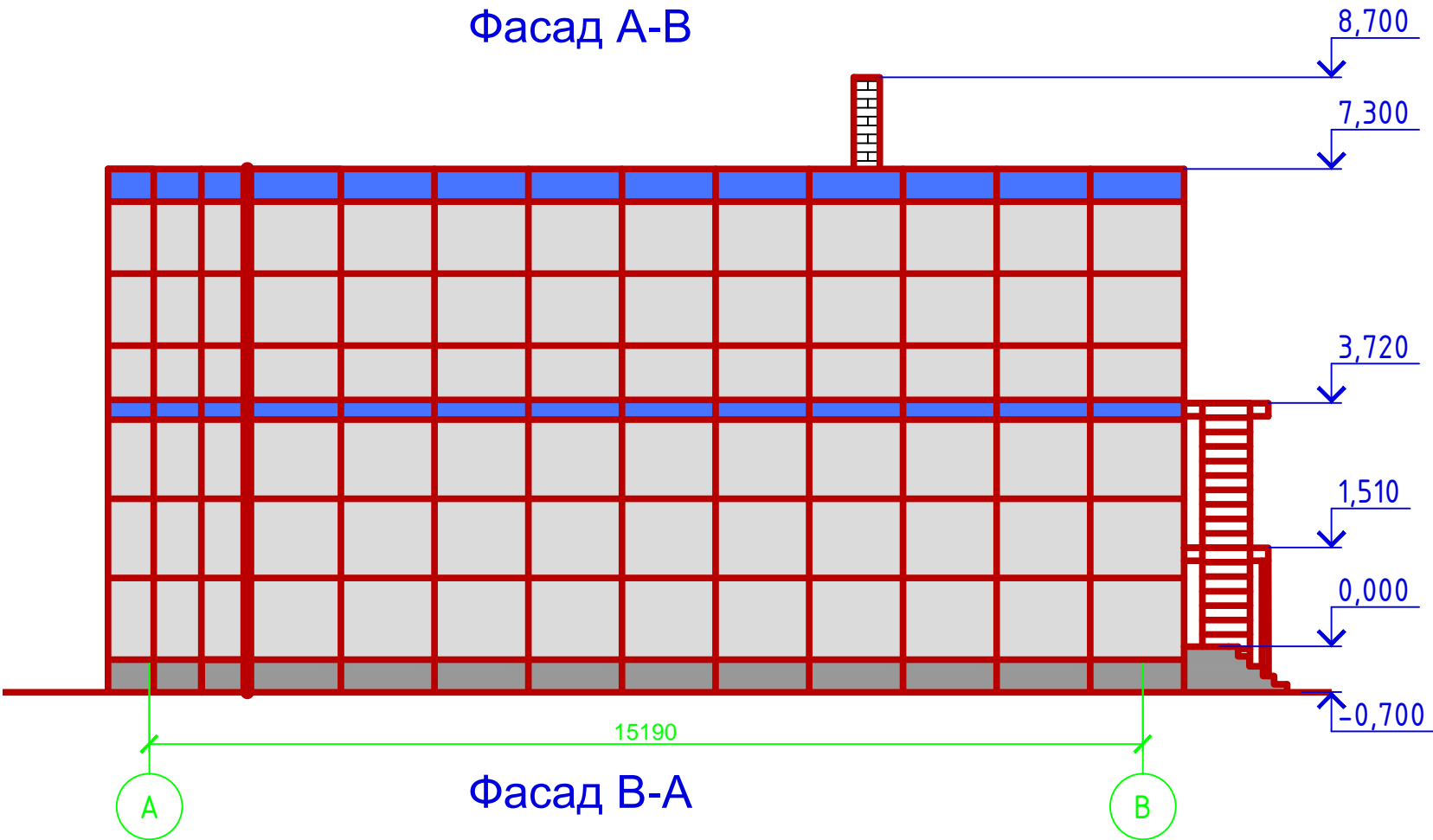
Взам. инв. №

Подпись и дата

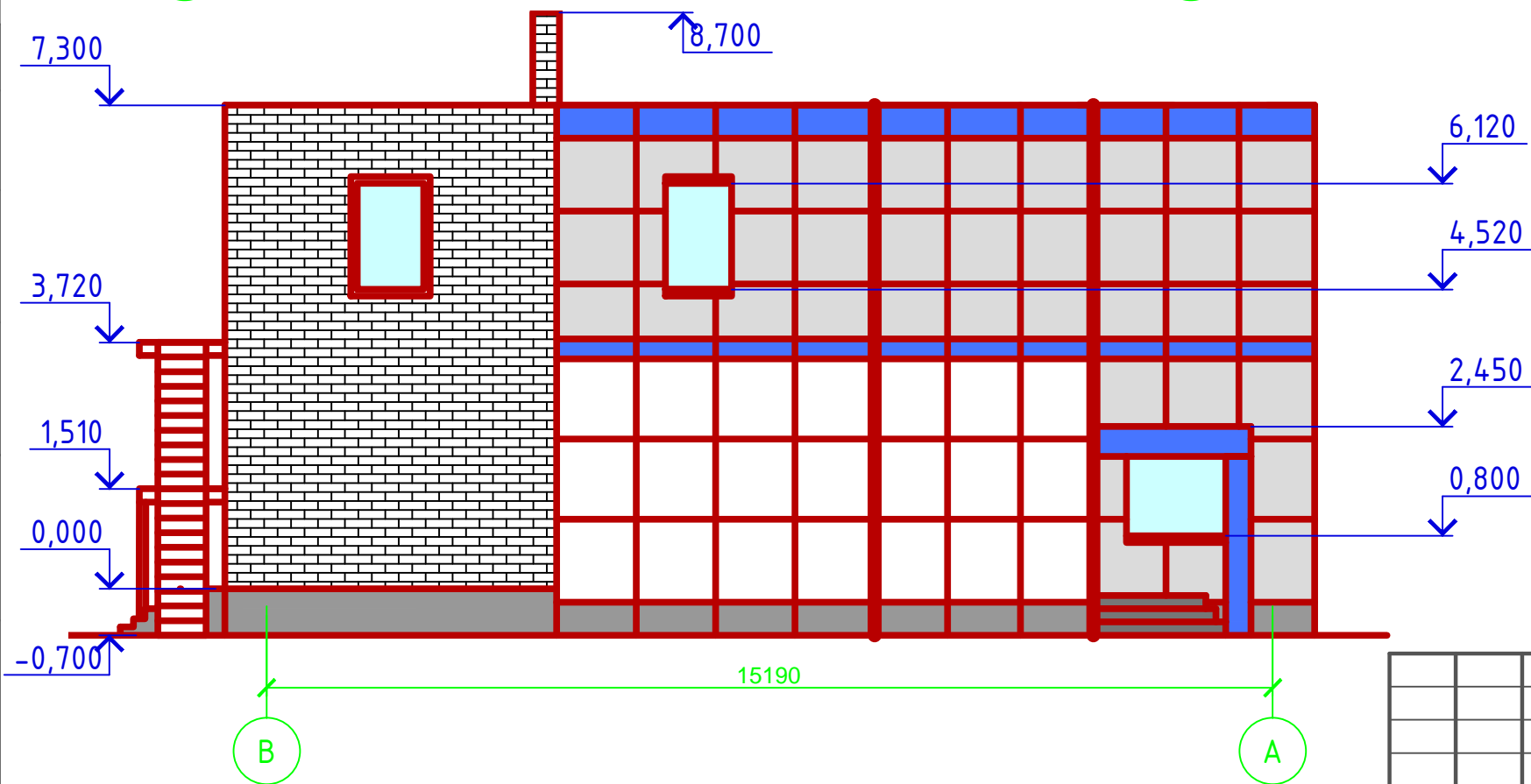
Инв. № подл.

| | | | | | | | | | | | | |
|--------------|----------|--------------|--------|-------|------|---|--|--|-----------------------------|------|--------|--|
| | | | | | | Эскизный проект № 1 | | | ОД | | | |
| | | | | | | Республика Татарстан, г. Набережные Челны, проспект Казанский, 225 | | | | | | |
| Изм. | Кол. уч. | Лист | № док. | Подп. | Дата | Нежилое помещение № 1000 | | | Стадия | Лист | Листов | |
| Ген.директор | | С.В.Чидиряев | | | | | | | П | 9 | 13 | |
| | | | | | | Фасад 1-5 и 5-1 | | | 000 "ЭлитСтройПроект-НЧ" | | | |
| | | | | | | | | | | | | |

Фасад А-В



Фасад В-А



| | | | | | | | | | | | | |
|--------------|--------------|------|--------|-------|------|---|--|--|-----------------------------|------|--------|--|
| | | | | | | Эскизный проект № 1 | | | ОД | | | |
| | | | | | | Республика Татарстан, г. Набережные Челны, проспект Казанский, 225 | | | | | | |
| Изм. | Кол. уч. | Лист | № док. | Подп. | Дата | Нежилое помещение № 1000 | | | Стадия | Лист | Листов | |
| Ген.директор | С.В.Чидиряев | | | | | | | | П | 10 | 13 | |
| | | | | | | Фасад А-В и В-А | | | ООО "ЭлитСтройПроект-НЧ" | | | |
| | | | | | | | | | | | | |