

Условное обозначение	Наименование
	Вентиль, задвижка фланцевые
	Вентиль, кран муфтовые
	Клапан электромагнитный
	Клапан обратный
	Клапан предохранительный
	Переход
	Фильтр магнитный муфтовый
	Трубопровод прямой сетевой воды
	Трубопровод обратной сетевой воды
	Трубопровод для горячего водоснабжения
	Трубопровод циркуляционный горячего водоснабжения
	Трубопровод питательной воды
	Трубопровод сброса от предохранительного клапана
	Трубопровод слива от котлов и другого оборудования
	Трубопровод слива от котлов и другого оборудования
	Бобышка приварна N2 БТ-30-G1/2"
	Бобышка ЗК4-1-2-95
	Отборное устройство давления ЗК14-2-1-02, Установка 1а
	Отборное устройство давления ЗК14-2-3-02, Установка 1б
	Отборное устройство давления ЗК14-2-1-02, Установка 1а
	Отборное устройство давления ЗК14-2-2-02, Установка 1б
	Отборное устройство давления ЗК14-2-2-02, Установка 1б
	Граница проектирования

Изм. № подл. Подпись и дата. Взаим. инв. №

Изм.					Исполнитель				
Кол.уч.	Лист	№подл.	Подп.	Дата	Р	Лист	Листов		
						4			

Схема трубопроводов котельной

Копировал: _____

Формат А3+А3

Позиция	Наименование и техническая характеристика	Тип, марка, обозначение документа, опросного листа	Код оборудования, изделия, материала	Завод изготовитель	Единица измерения	Количество	Масса единицы, кг	Примечание
1	2	3	4	5	6	7	8	9
1	Кран шаровой муфтовый PN1Mпа, t=150°C, DN15	11527п1		Болговский арматурный завод	шт	15	0.16	
2	То же DN=20	11527п1			шт	-	0.23	
3	То же DN=25	11527п1			шт	19	0.38	
4	То же DN=32	11527п1			шт	5	0.55	
5	Затвор поворотный межфланцевый PN1.6Mпа, t=120°C, DN40	То же		Италия, Genebre (Италия)	шт	-		
6	То же PN1.6Mпа, t=120°C, DN50	То же		Италия, Genebre (Италия)	шт	21	4.00	
7	То же PN1.6Mпа, t=120°C, DN80	То же		Италия, Genebre (Италия)	шт	6	4.20	
8	То же PN1.6Mпа, t=120°C, DN100	То же		Италия, Genebre (Италия)	шт	13		
9	То же PN1.6Mпа, t=120°C, DN150	То же		Италия, Genebre (Италия)	шт	13		
10	То же PN1.6Mпа, t=200°C, DN20	То же			шт	2		
11	Клапан обратный поворотный муфтовый PN1.6Mпа, t=200°C, DN25	1951бк		ОАО "Пензинский арматурный завод"	шт	4	1.55	
12	Клапан обратный поворотный муфтовый PN1.6Mпа, t=200°C, DN32	1951бк			шт	1		
13	Клапан обратный 2-х створчатый межфланцевый PN1.6Mпа, t=130°C, DN50	НСV301		Вроен (Zetkama), Польша	шт	1		
14	То же PN1.6Mпа, t=130°C, DN80	То же		То же	шт	2		
15	То же PN1.6Mпа, t=130°C, DN150	То же		То же	шт	5		
16	Клапан электромагнитный PN1.6Mпа, t=200°C, DN25	ПЗ.26266-025-01 (15Б862бк)		ОАО "Пензинский арматурный завод"	шт	1		
17	Клапан предохранительный муфтовый с ручным "подрывом" для мембранного расширительного бака Pсбр=3.5кгс/см ² , t=180°C DN=25	VT.1831		АДЛ	шт	3		
18	Клапан предохранительный муфтовый стальной для котлов Pсбр=6кгс/см ² , t=180°C DN32	VT.1831		АДЛ	шт	6		
19	Преобразователь объемного расхода жидкости тахометрический турбинный для горячей воды на Т3 для системы горячего водоснабжения t=+5- +90°C, PN1.6Mпа DN=50	ВСТН-50			шт	1		см.ч. А
20	Преобразователи объемного расхода жидкости тахометрические турбинные для горячей воды на Т4 t=+5- +90°C, PN1.6Mпа DN=32	ВСТ-32			шт	1		см.ч. А
21	Преобразователи объемного расхода жидкости тахометрические турбинные для горячей воды на Т1,Т2 I потребителя t=+5- +150°C, PN1.6Mпа DN=150	ВСТН-150			шт	2		см.ч. А

Взам. инв. №

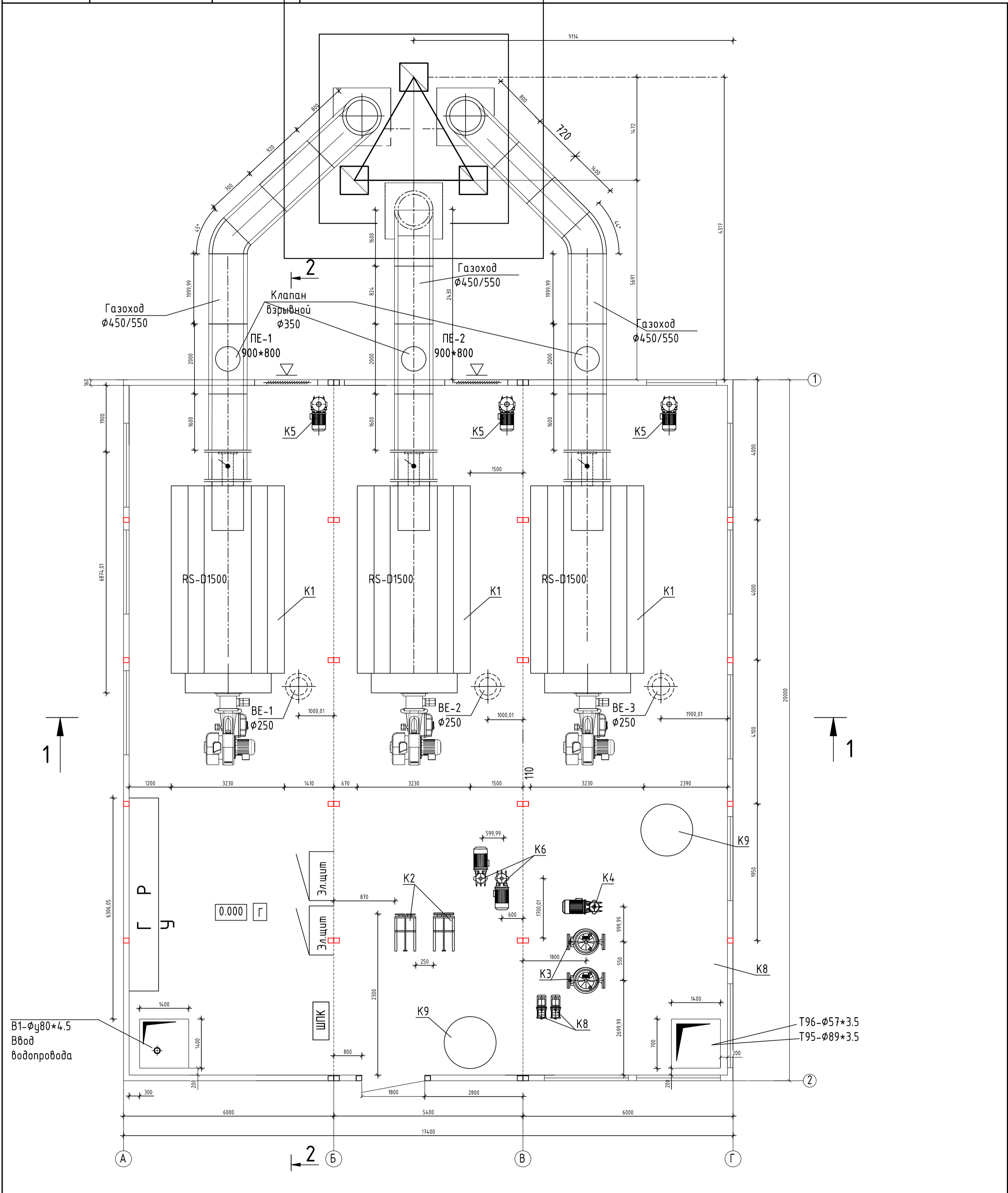
Подпись и дата

Инв. № подл.

Изм.	Кол.	Лист.	Док.	Подп.	Дата.

Комельная

Инв. № подл.	Подпись и дата	Взам. инв. №



В1-φy80*4.5
Ввод
водопровода

T96-φ57*3.5
T95-φ89*3.5

						котельная			
Изм.	Кол.уч.	Лист	№подл.	Подп.	Дата		Стадия	Лист	Листов
							Р	1	
Исполнитель						Компановка котельной. План на			
						Формат А2			

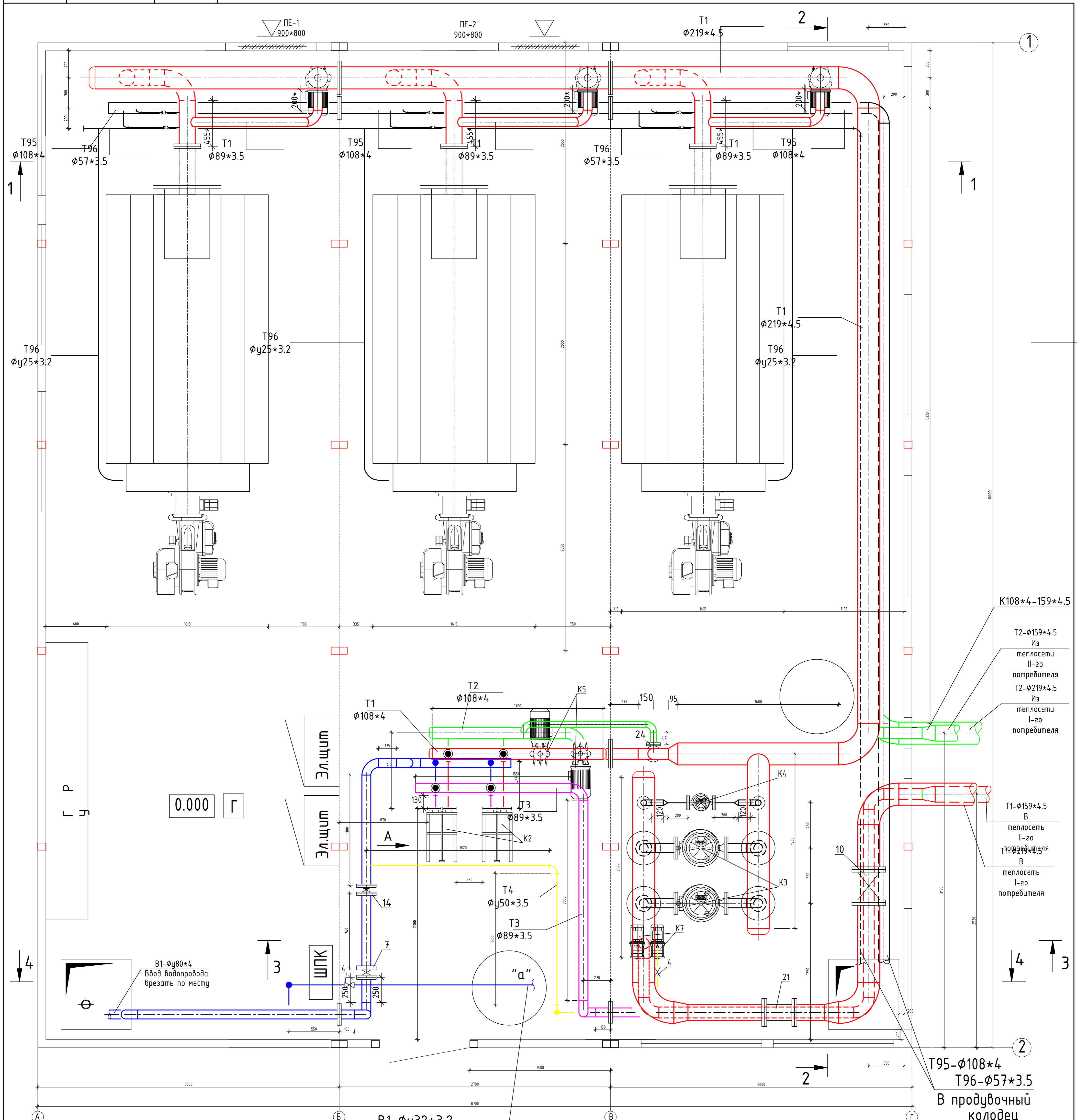
Позиция	Наименование и техническая характеристика	Тип, марка, обозначение документа, опросного листа	Код оборудования, изделия, материала	Завод изготовитель	Единица измерения	Количество	Масса единицы, кг	Примечание
1	2	3	4	5	6	7	8	9
22	Преобразователи объемного расхода жидкости тахометрические турбинные для горячей воды на Т1,Т2 II потребителя t=+5- +150°C,PN1.6Mпа DN=80		BCTH-80		шт	2		см.ч. А
23	Клапан 3-х ходовой смесительный для котла Kvs=150м3/ч с электроприводом ESBE94 U=220В DN=80		3F-80	Швеция	компл.	3		
24	Клапан 3-х ходовой смесительный для системы ГВС Kvs=60м3/ч с электроприводом ESBE94 U=220В DN=50		3F-50	Швеция	компл.	1		
25	Фильтр сетчатый Фланцевый DN=100		ФСФ-100		шт	1		
27	Преобразователи объемного расхода жидкости тахометрические турбинные для подпитки на В1 t=+5- +90°C,PN1.6Mпа DN=32		BCT-32		шт	1		см.ч. А
28	Кран шаровой фланцевый PN1.6Mпа, t=200°C, DN100		11с67п		шт	2		
29	Клапан редукционный после себя фланцевый н.о. Kvs=1м3/ч, предел регулирования 0.025-0.63 Mпа, Pвх=7бар, Pвых=3.5бар		РДПД-н.о.-15-1.0-(0.025-0.63)		шт	1		
	Отвод 90°	Φ38*3	ГОСТ 17375-2001		шт	6		
	То же	Φ57*3.5	ГОСТ 17375-2001		шт	11		
	То же	Φ76*3.5	ГОСТ 17375-2001		шт			
	То же	Φ89*3.5	ГОСТ 17375-2001		шт	13		
	То же	Φ108*4	ГОСТ 17375-2001		шт	9		
	То же	Φ159*4.5	ГОСТ 17375-2001		шт	12		
	То же	Φ219*4.5	ГОСТ 17375-2001		шт	8		
	Переход	K-76*3.5-57*3	ГОСТ 17378-2001		шт	2		
	То же	K-89*3.5-57*3.0	ГОСТ 17378-2001		шт	4		
	То же	K-57*3.0-38*2.0*3	ГОСТ 17378-2001		шт	6		
	То же	K-108*4-89*3.5	ГОСТ 17378-2001		шт	2		
	То же	K-219*6.0-108*4.0	ГОСТ 17378-2001		шт	1		

Взам. инв. №
Подпись и дата
Инв. № подл.

Изм.	Кол.	Лист.	Док.	Подп.	Дата.

Котельная

Инв. № подл.	Подпись и дата	Взам. инв. №



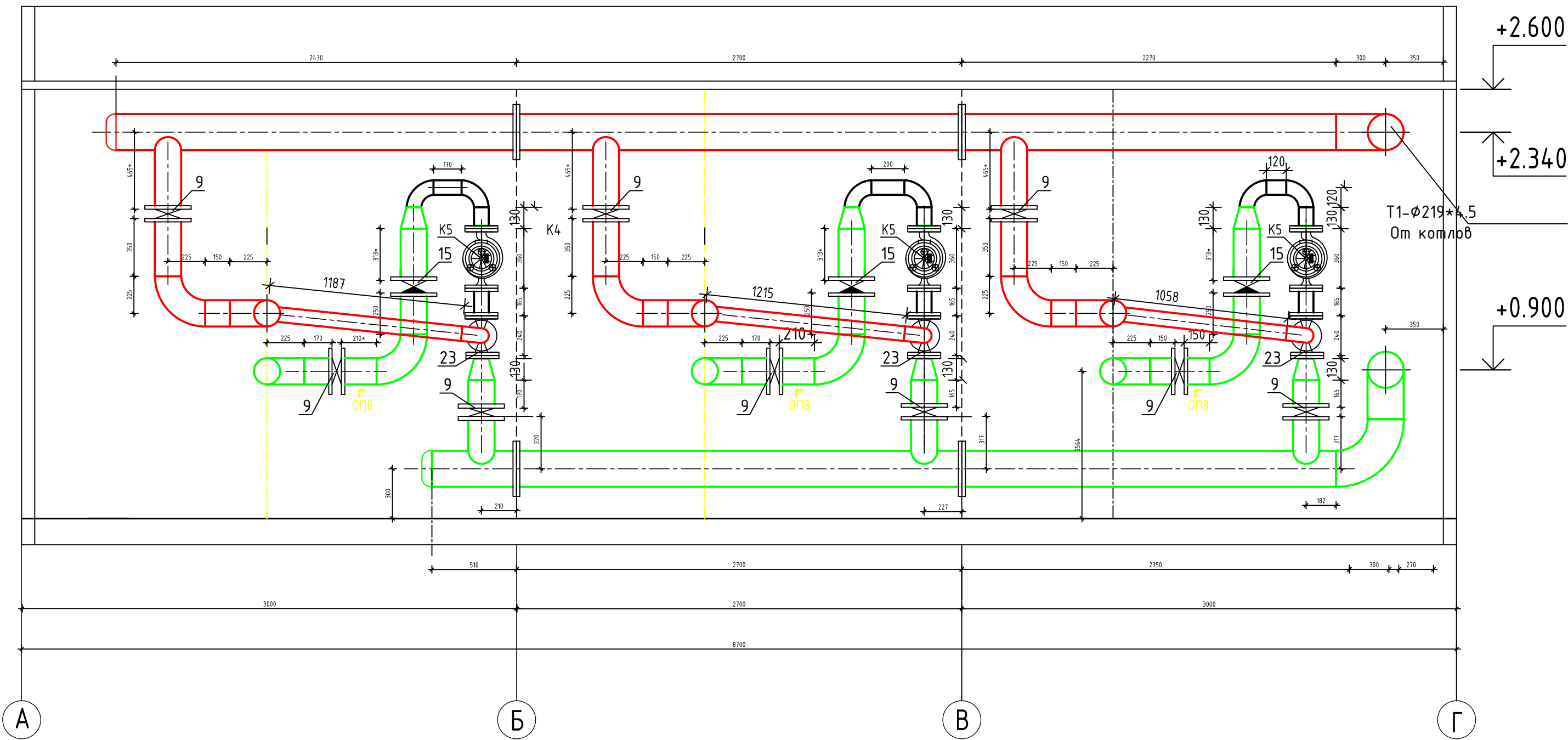
- K108*4-159*4.5
- T2-φ159*4.5
Из теплосети II-го потребителя
- T2-φ219*4.5
Из теплосети I-го потребителя
- T1-φ159*4.5
В теплосеть II-го потребителя
- T1-φ219*4.5
В теплосеть I-го потребителя

В1-φ32*3.2
На подпитку

T95-φ108*4
T96-φ57*3.5
В продувочный колодец

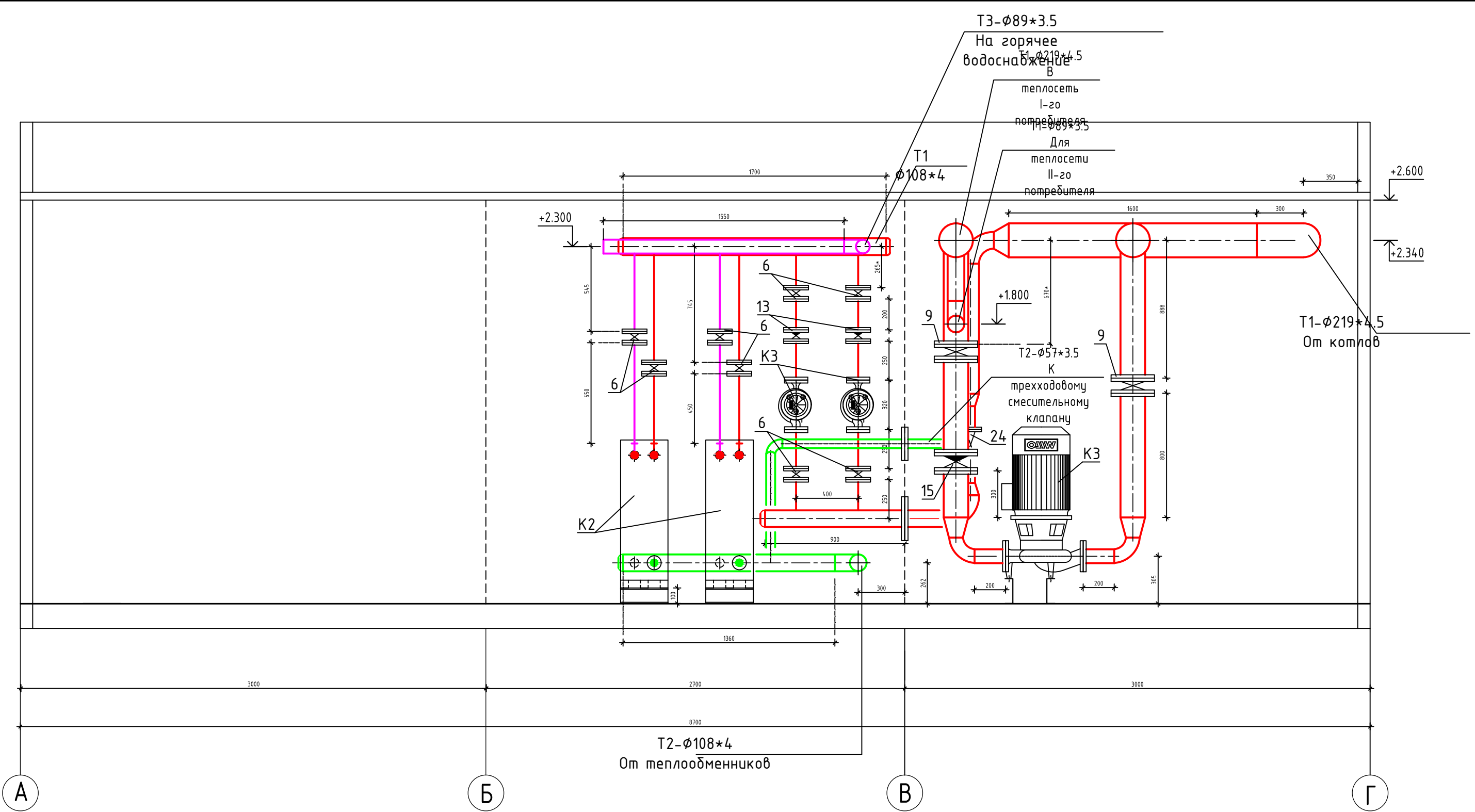
котельная						
Изм.	Кол.ч.	Лист	№подл.	Подп.	Дата	
Исполнитель					Р	1
Трубопроводы котельной. План на отм.0.000.					Формат А2	

Копировал



Инв. № подл.	Подпись и дата	Взам. инв. №

котельная						Стадия	Лист	Листов
Изм.	Кол.уч.	Лист	№подл.	Подп.	Дата	Р	1	
Исполнитель								
Трубопроводы котельной. Разрез								



Инв. № подл.	Подпись и дата	Взам. инв. №

котельная						Стадия	Лист	Листов
Изм.	Кол.уч.	Лист	№подл.	Подп.	Дата	Р	1	
Исполнитель						Трубопроводы котельной. Разрез		

B1- ϕ y32*3.2
На подпитку

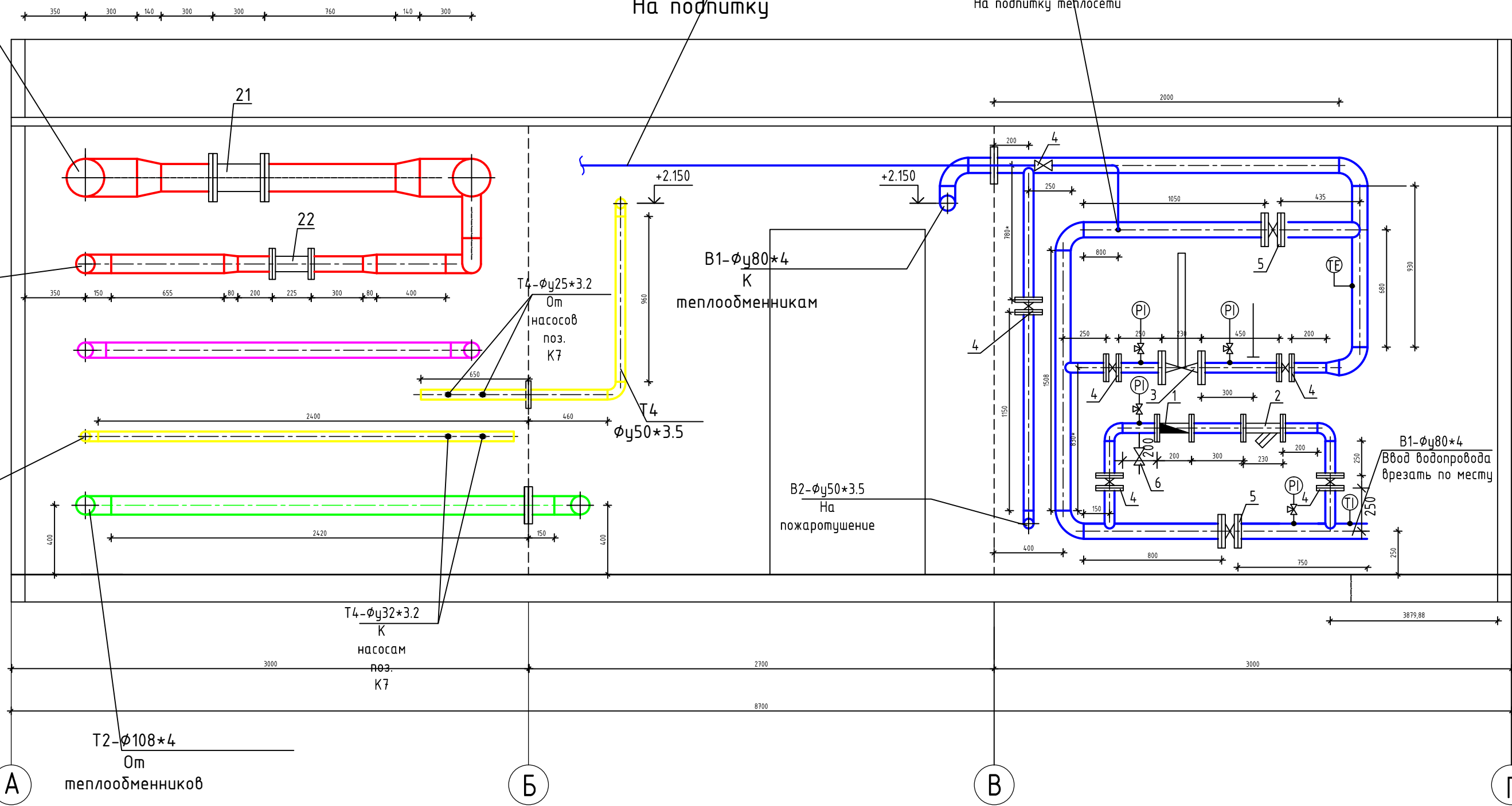
B1- ϕ y32*3.2
На подпитку теплосети

B1- ϕ y80*4
К
теплообменникам

B2- ϕ y50*3.5
На пожаротушение

B1- ϕ y80*4
Ввод водопровода
врезать по месту

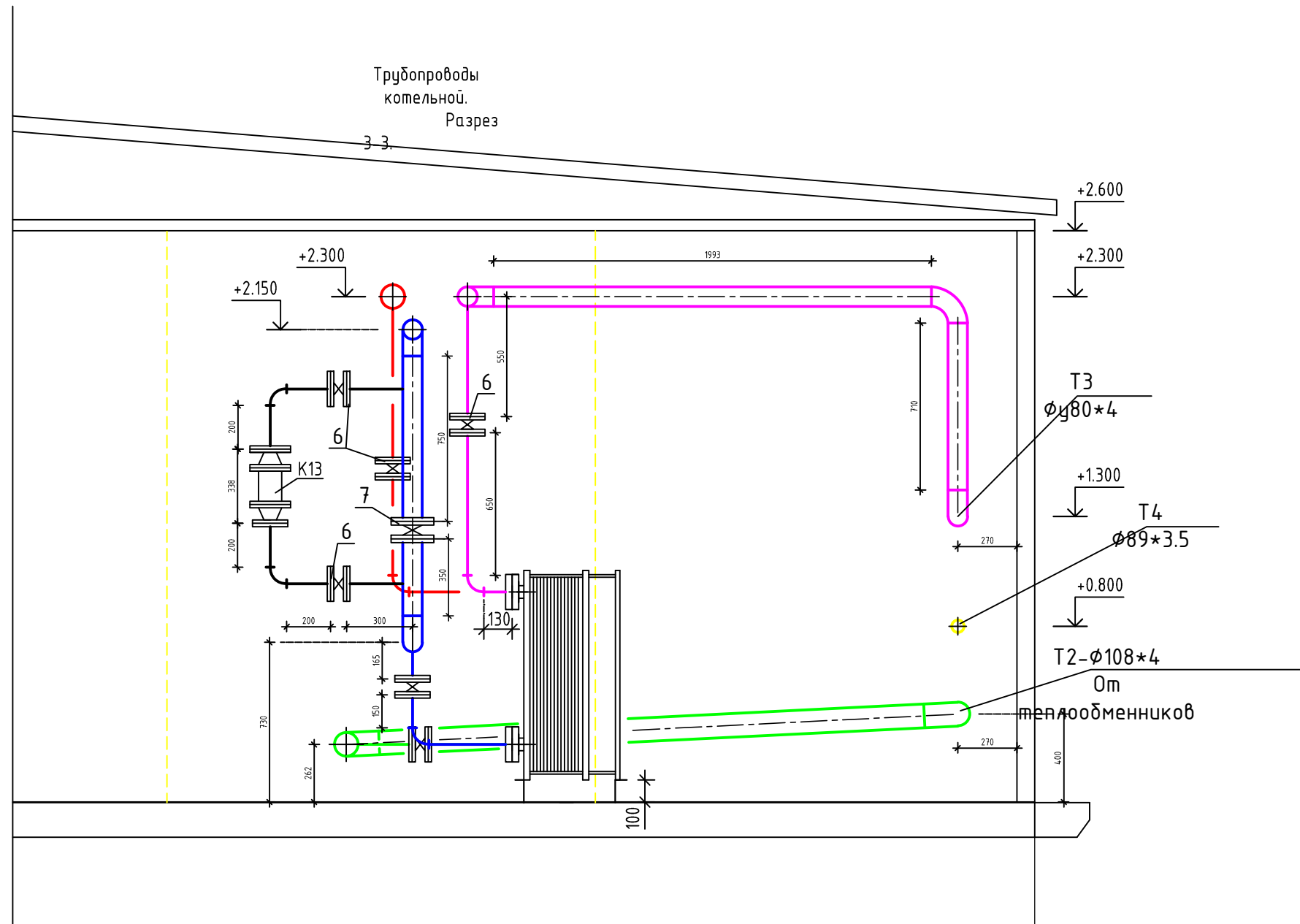
T1- ϕ 219*4.5
В
теплосеть
I-20
потребителя
+2.600
+2.300
+1.800
T2- ϕ 108*4
Из
теплосети
II-20
потребителя
+1.800
+0.800
T4- ϕ y50*3.5
Из сети



Инв. № подл.	
Подпись и дата	
Взам. инв. №	

Изм.	Кол.уч.	Лист	№подл.	Подп.	Дата
Исполнитель					

котельная		
Стадия	Лист	Листов
Р	1	
Трубопроводы котельной. Разрез		



①

②

Инв. № подл.	Подпись и дата	Взам. инв. №

Изм.	Кол.уч.	Лист	№ подл.	Подп.	Дата				
Исполнитель							Стадия	Лист	Листов
							Р	1	
Трубопроводы котельной.									

Позиция	Наименование и техническая характеристика	Тип, марка, обозначение документа, опросного листа	Код оборудования, изделия, материала	Завод изготовитель	Единица измерения	Количество	Масса единицы, кг	Примечание
1	2	3	4	5	6	7	8	9
t=115°C	K1	Котел водогрейный автоматизированный с газовой горелкой Q=1500кВт, P=6кгс/см ² ,	RS-D1500	г.Туймазы, Башкортостан	компл.	3	2500.00	
	K2	Теплообменник водоводяной пластинчатый разборный для горячего водоснабжения Q=312кВт		"ГЕА-Машинпэкс"	шт.	2		1-рабочий, 1-резервный
	K3	Насос сетевой воды с электродвигателем N=18.5кВт, n=2900об/мин, G=119.5м ³ /ч, H=38м.в.ст.	IL 80/190-18.5/2 U=380В	"Wilo"	компл.			Зимний режим
	K4	Насос сетевой воды с электродвигателем N=1.1кВт, n=2900об/мин, G=6.7м ³ /ч, H=18м.в.ст.	IPL 32/125-1.1/2 U=380В	"Wilo"	компл.	1	24.60	Летний режим
	K5	Насос котловой воды для котла RS-D1500 с электродвигателем : N=2.2кВт, G=51.6м ³ /ч, H=11м.в.ст.	IPL80/115-2.2/2 U=380В		компл.	3	39.00	
	K6	Насос сетевой воды для ГВС через теплообменники с электродвигателем N=1.5кВт, n=2900об/мин, G=21.5м ³ /ч, H=12м.в.ст.	IPL 50/120-1.5/2 U=380В	"Wilo"	компл.	2	35.00	1-рабочий, 1-резервный
	K7	Насос циркуляционный горячего водоснабжения с электродвигателем N=0.55кВт, n=2900об/мин, G=2м ³ /ч, H=20м.в.ст.	MHIL103 U=230В	"Wilo"	компл.	2	11.20	1-рабочий, 1-резервный
	K8	Автоматическая система дозирования реагентов G=1.5м ³ /ч, 1*230 N=0.03кВт	"Комплексон-6"	ПВФ "Хим-Центр", г.Тверь	шт	1		
	K9	Бак мембранный расширительный V=1000л, P=6кгс/см ² , Pст=2.5кгс/см ²	"Reflex N800"		компл.	1	85.00	
	K10	Бак мембранный расширительный V=1500л, P=6кгс/см ² , Pст=2.5кгс/см ²	"Reflex N1500"		компл.	1	85.00	
	K11	Фильтр сетчатый DN=200		ОАО "Водоприбор",	шт	1	77.00	
	K12	Фильтр сетчатый DN=100		ОАО "Водоприбор",	шт	1		
	K13	Гидромагнитная система водоподготовки ГМС-50			шт	1		
	K14	Труба дымовая Ф477, H=25м			шт	3		

Взам. инв. №

Подпись и дата

Инв. № подл.

Изм.	Кол.уч.	Лист	№ док.	Подпись	Дата
Исполнитель	Агапова			<i>Агапова</i>	

Котельная

Спецификация оборудования,
изделий и материалов.

Стадия	Лист	Листов
Р	1	6

Копировал

Формат А3