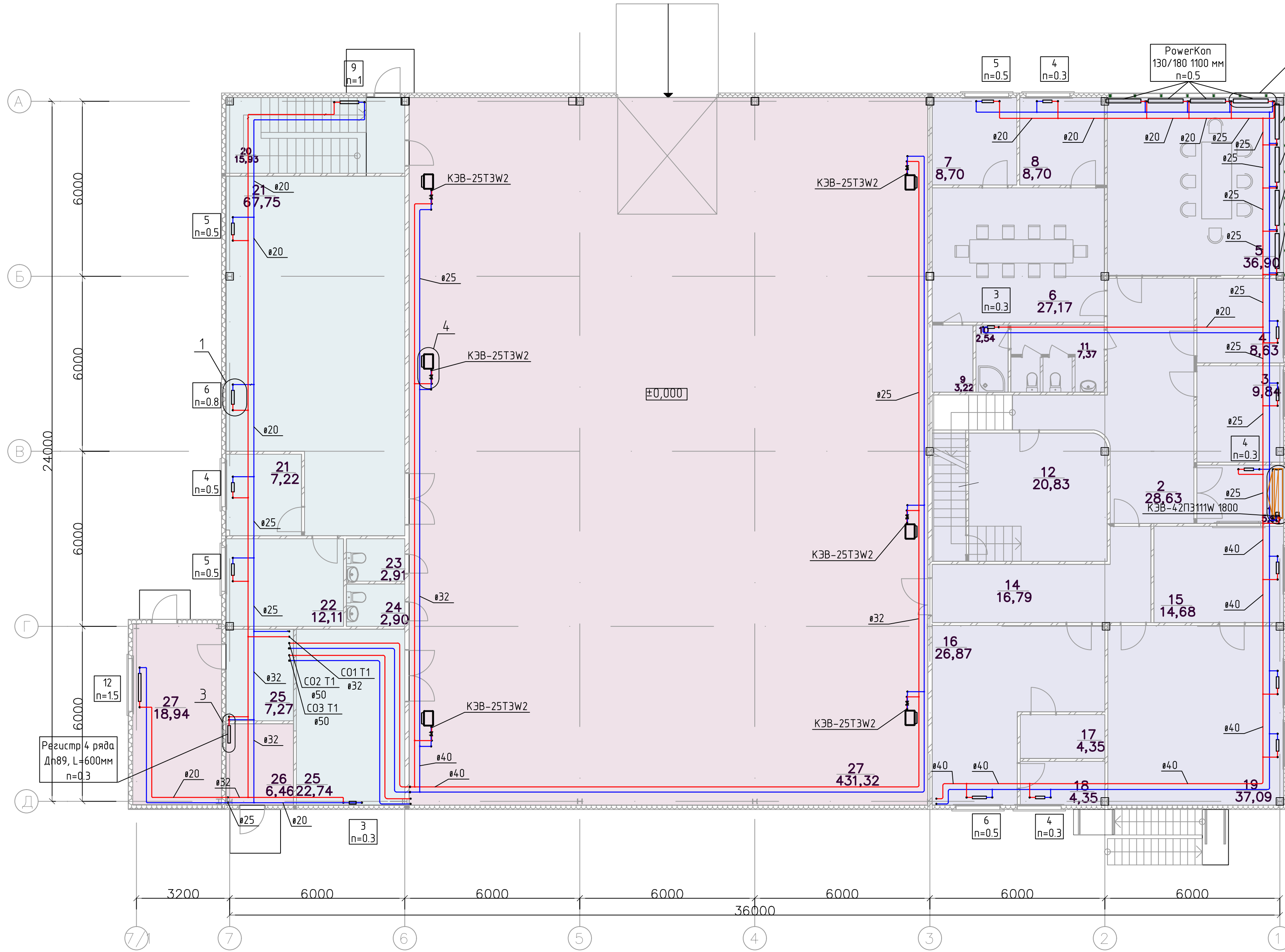


План на отм. 0.000



Экспликация помещений

№ пом.	Наименование	Площадь
1	Тамбур	5,96
2	Холл	28,63
3	Пост охраны	9,84
4	Кабинет отдела кадров	8,63
5	Презентационная	36,90
6	Комната питания	27,17
7	Комната	8,70
8	Комната	8,70
9	Подсобное помещение	3,22
10	Душевая	2,54
11	Сан.узел	7,37
12	Ресепшн	20,83
13	Подсобное помещение	5,09
14	Коридор	16,79
15	Склад	14,68
16	Кабинет	26,87
17	Подсобное	4,35
18	Покрасочная	4,35
19	Лаборатория	37,09
20	Лестничная клетка	15,93
21	Проливная	74,97
22	Моечная для счетчиков	12,11
23	Сан.узел	2,91
24	Сан.узел	2,90
25	Склад	30,01
26	ВРУ	6,46
27	Производственный цех	450,26
Общая площадь		873,26 м²

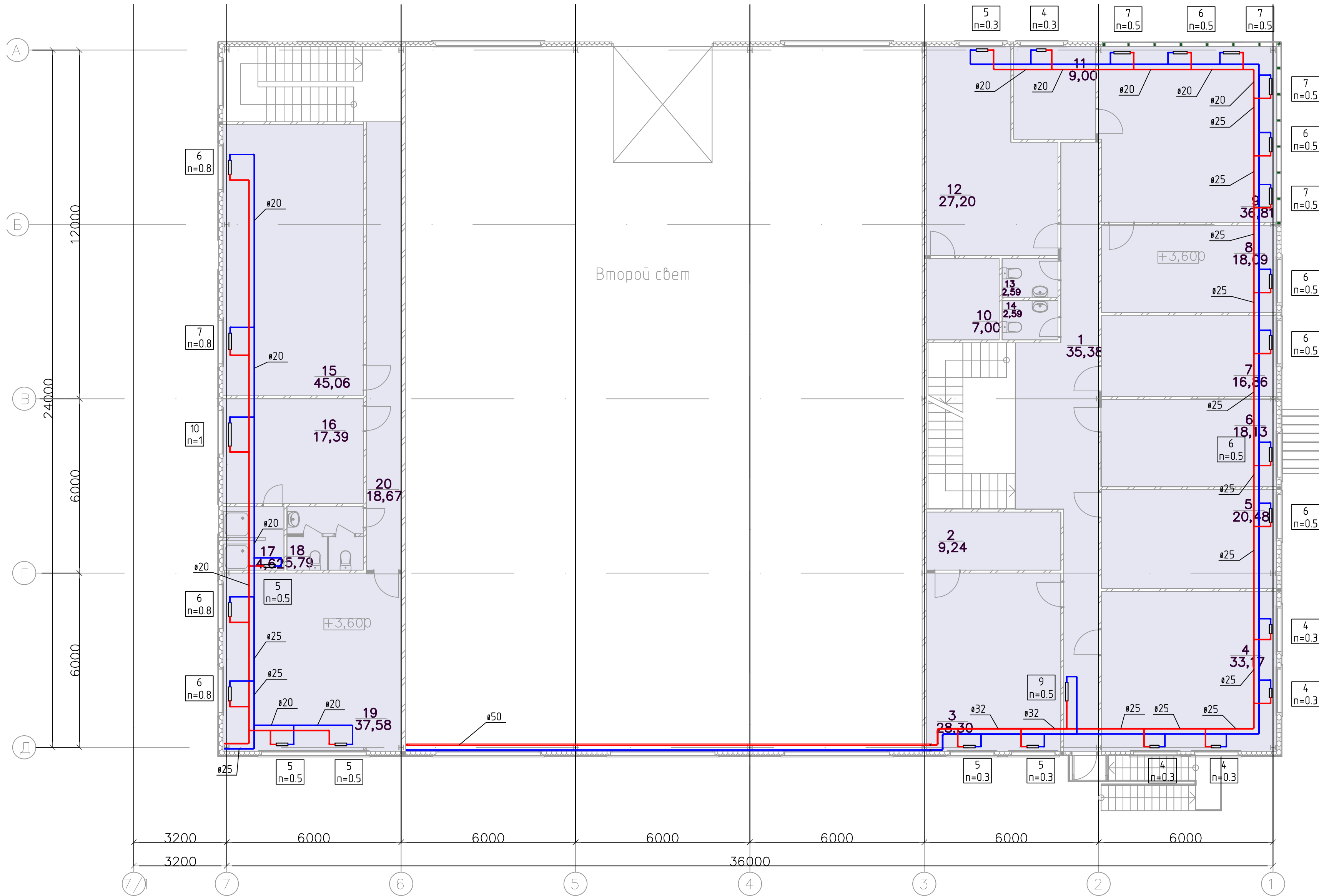
Условные обозначения:  
— - подающий трубопровод;  
— - обратный трубопровод;

Примечание:

1. Трубопроводы условно отнесены от стен;
2. Все трубопроводы покрыть трубчатой теплоизоляцией Энергофлекс толщиной 9мм;
3. Подводки ко всем радиаторам, конвекторам и регистру -  $\varnothing 20$ мм.

Производственное здание					
Изм.	Кол.уч.	Лист	№ док.	Подп.	Дата
ГИП					
Провер.					
Разраб.					
Отопление				Стандия	Лист
План на отм. 0.000					2
				Листов	

План на отм. 0.000



Экспликация помещений

№ пом.	Наименование	Площадь
1	Коридор	35,38
2	Кабинет	9,24
3	Кабинет	28,30
4	Кабинет	33,17
5	Кабинет	20,48
6	Кабинет	18,13
7	Кабинет	16,86
8	Кабинет	18,09
9	Кабинет	36,81
10	Кабинет	7,00
11	Кабинет	9,00
12	Кабинет	27,20
13	Сан.узел	2,59
14	Сан.узел	2,59
15	Кабинет	45,06
16	Раздевалка	17,39
17	Душевая	4,62
18	Сан.узел	5,79
19	Кабинет	37,58
20	Коридор	18,67
Общая площадь		393,94 м2

Условные обозначения:  
— - подающий трубопровод;  
— - обратный трубопровод;

- Примечание:
1. Трубопроводы условно отнесены от стен;
  2. Все трубопроводы покрыть трубчатой теплоизоляцией Энергофлекс толщиной 9мм;
  3. Подводки ко всем радиаторам, конвекторам и регистру -  $\varnothing 20$ мм.

Производственное здание					
Изм.	Кол.уч.	Лист	№ док.	Подп.	Дата
ГИП					
Провер.					
Разраб.					
Отопление				Стация	Лист
План на отм. +3.600					3
				Листов	

Схема системы СО1

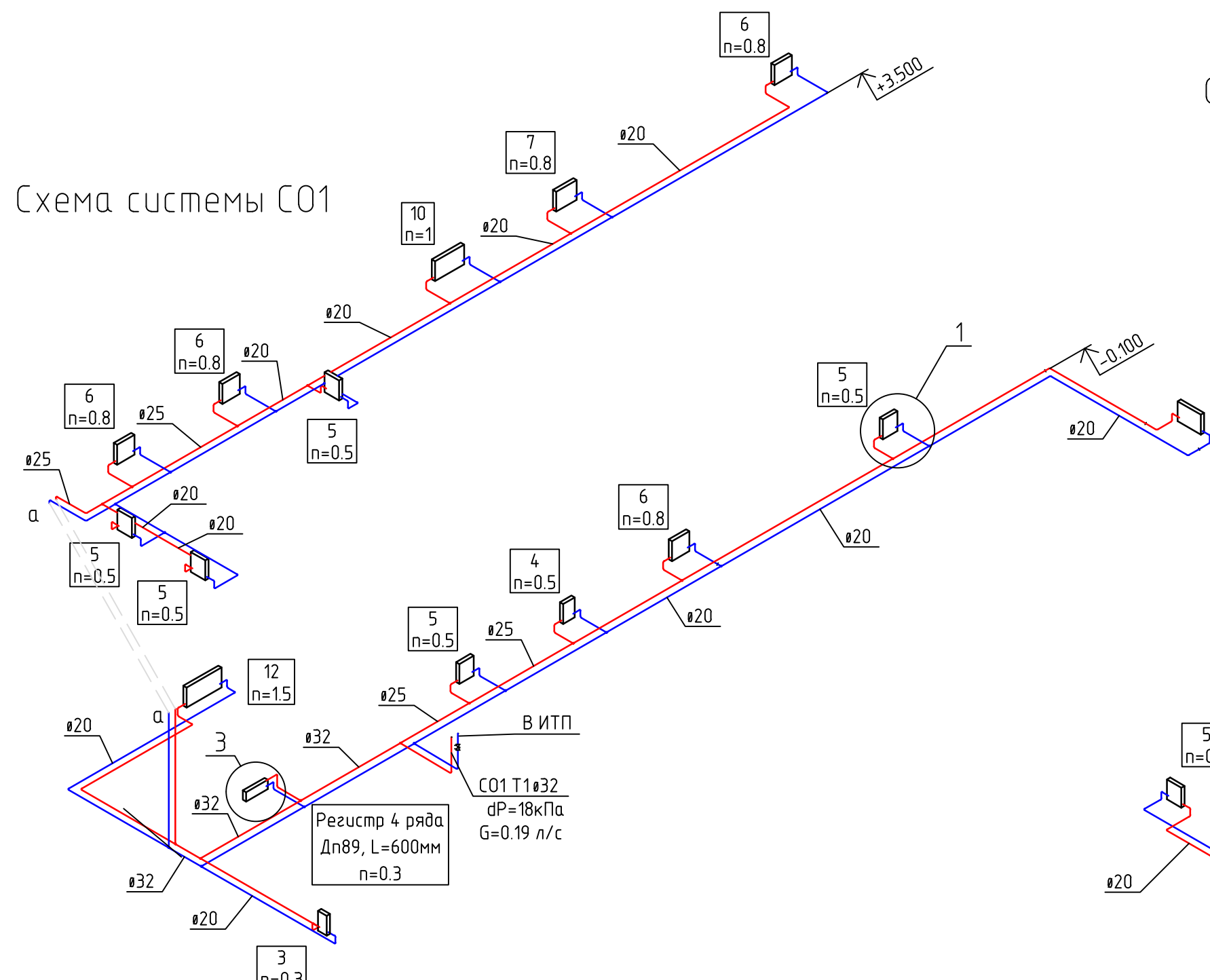
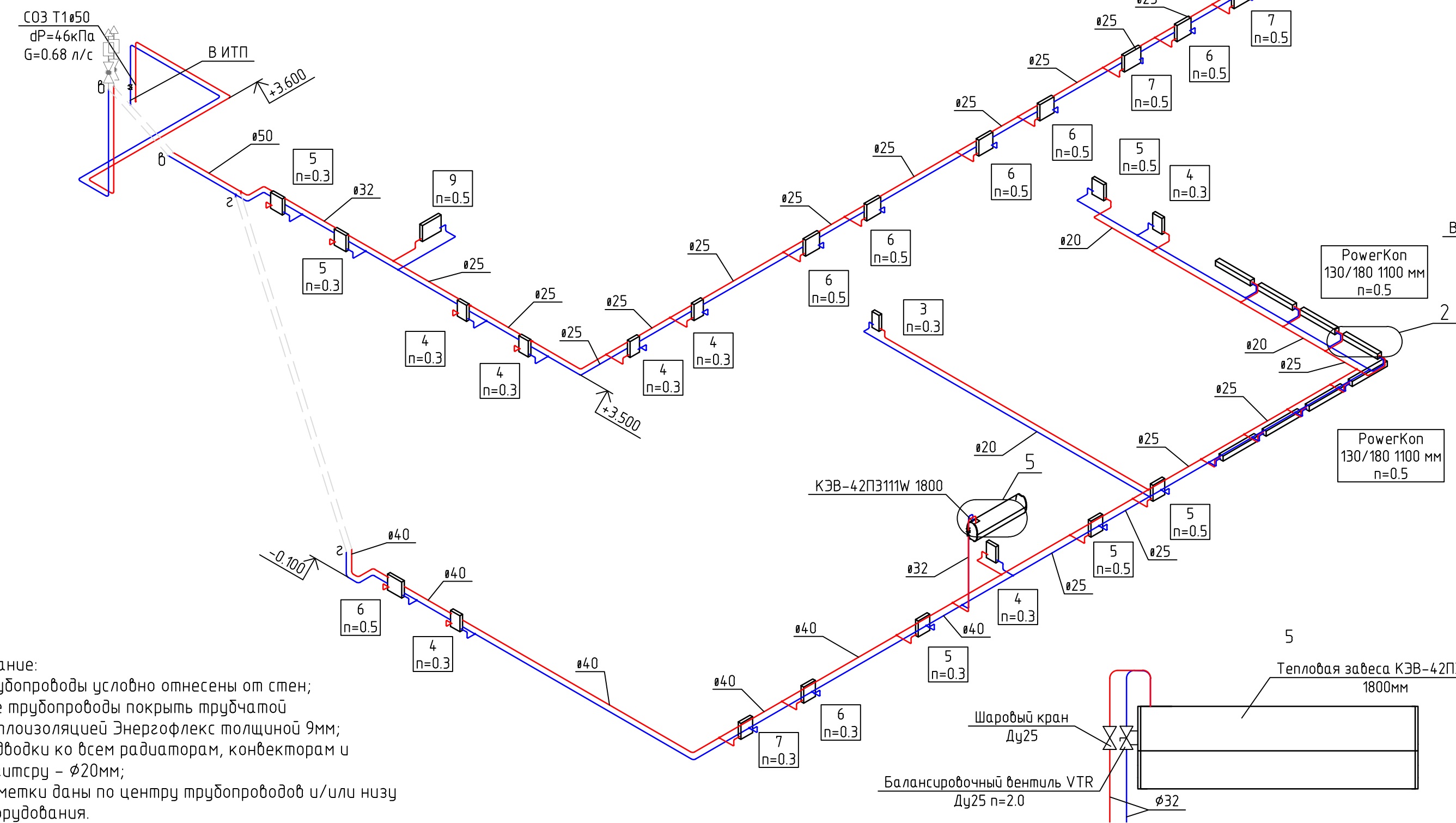
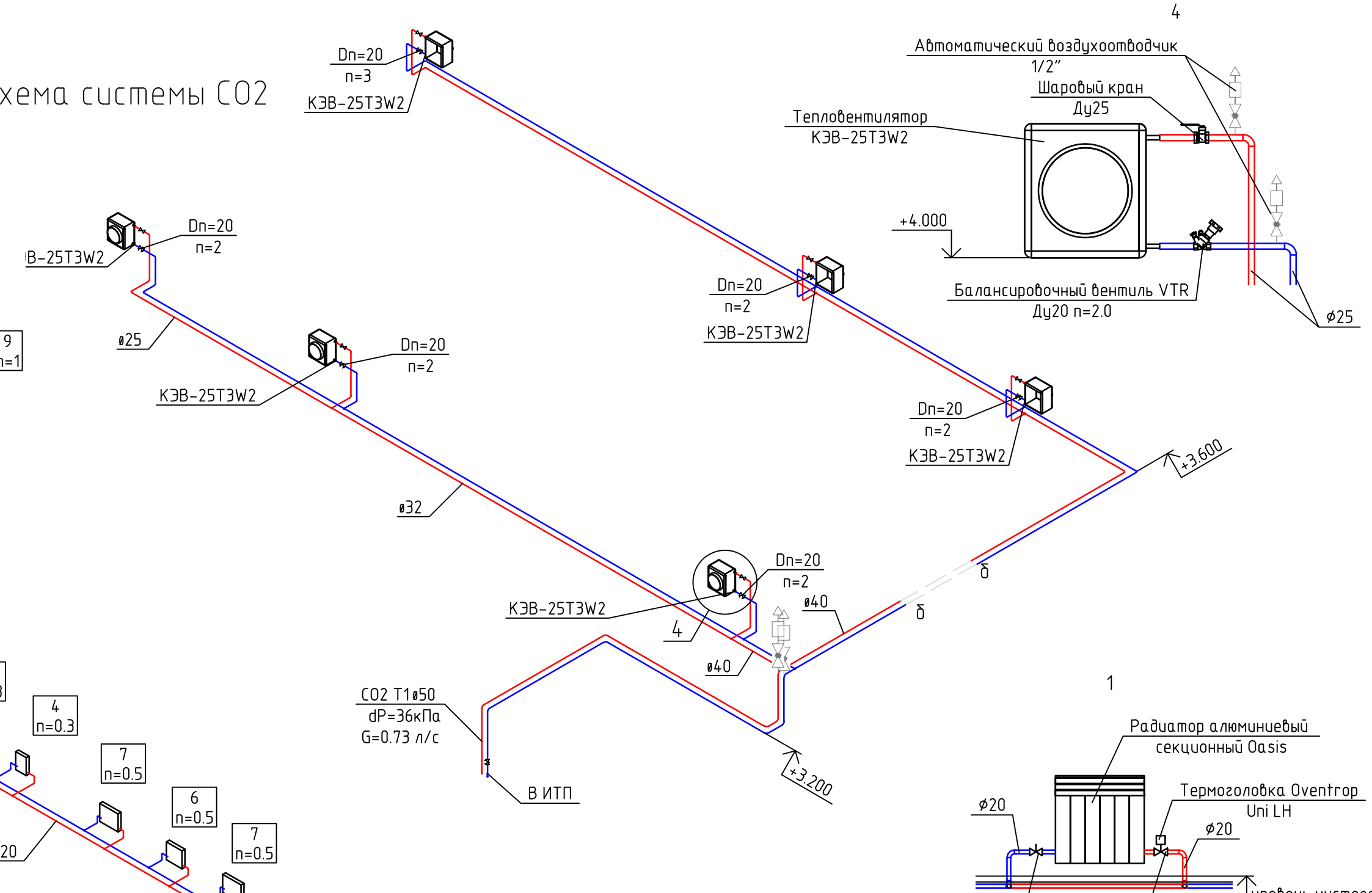


Схема системы СО3



- Примечание:
1. Трубопроводы условно отнесены от стен;
  2. Все трубопроводы покрыты трубчатой теплоизоляцией Энергофлекс толщиной 9мм;
  3. Подводки ко всем радиаторам, конвекторам и регистру -  $\phi 20$ мм;
  4. Отметки даны по центру трубопроводов и/или низу оборудования.

Схема системы СО2



- Условные обозначения:
- подающий трубопровод;
  - обратный трубопровод;
  - теплоизоляция на трубопроводе;
  - n - количество оборотов настроечного вентиля.

Производственное здание				
Изм.	Кол.уч.	Лист	№ док.	Подп.
ГИП				
Пробер.				
Разраб.				
Отопление			Стандия	Лист
Схемы систем СО1, СО2, СО3				4
Узлы 1, 2, 3, 4, 5				