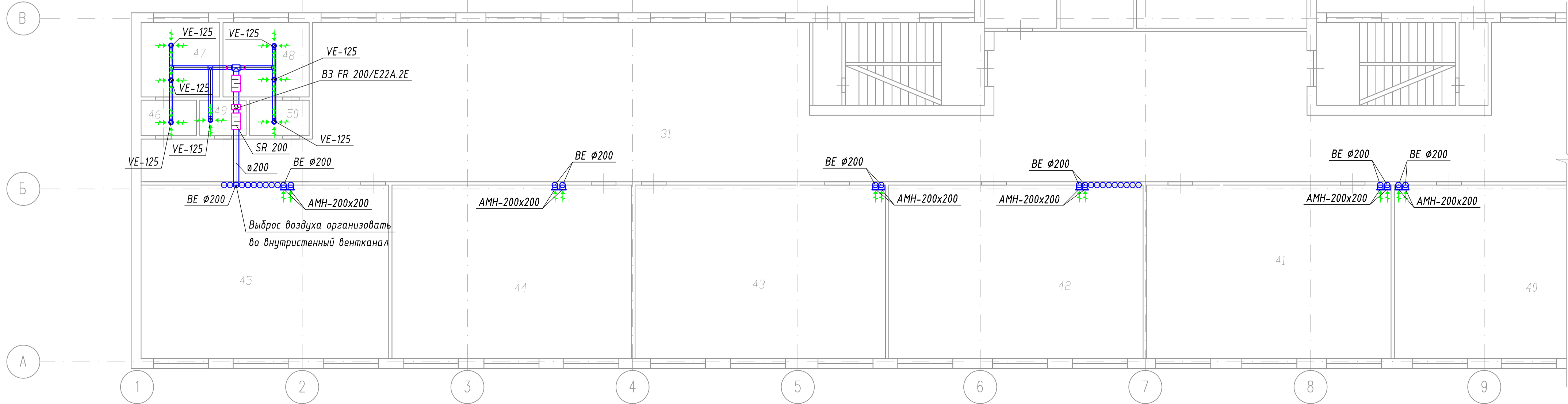
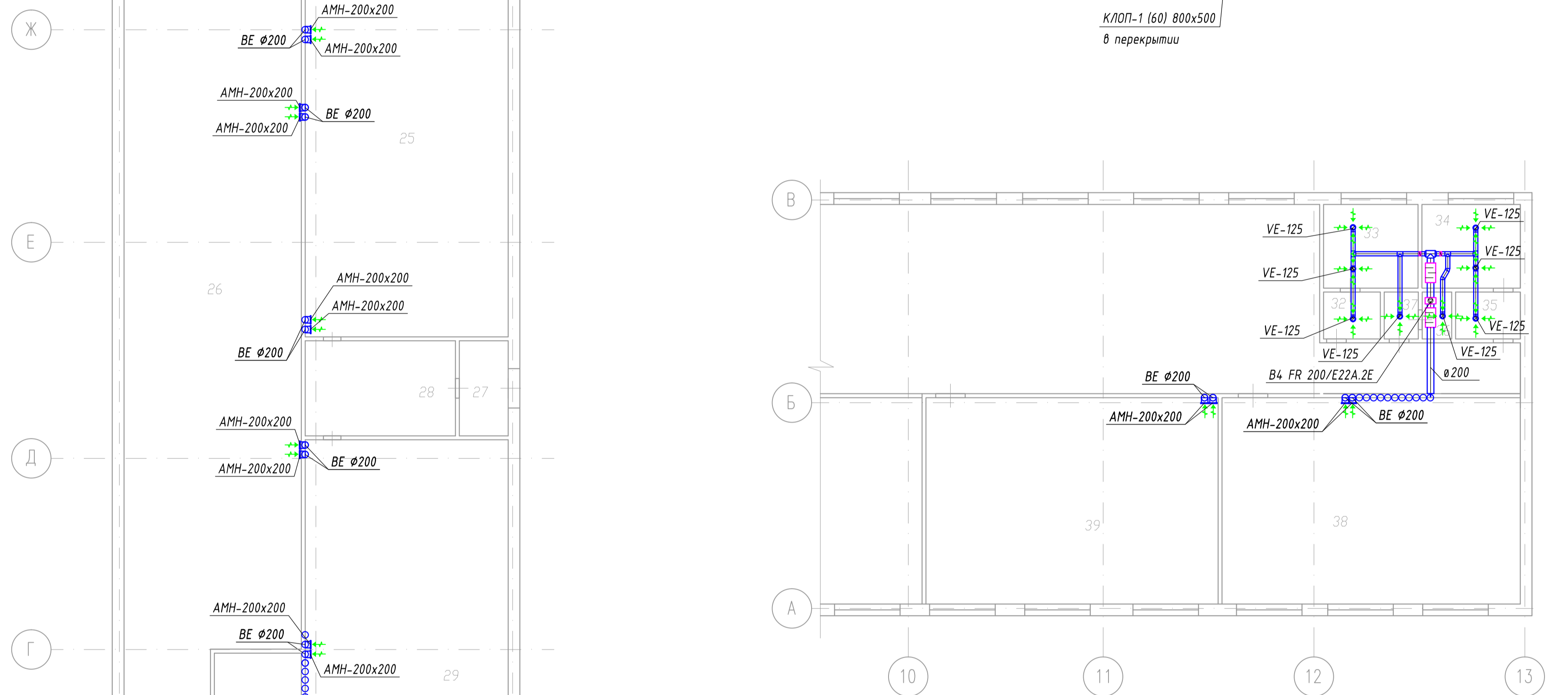


Экспликация помещений.

№	Наименование помещения	S, м2	Примечание
1 этаж (1-Н)			
1	Коридор	6,2	
2	Холодильник	8	
3	Умывальная	1,1	
4	Туалет	1,1	
5	Гамбур	2,1	
6	Кухня	96,7	
7	Столовая	210,9	
8	Подсобное помещение	7	
9	Гамбур	5,9	
10	Гамбур	5,9	
11	Гардеробная	7	
12	Холл	106,8	
13	Кладовая	7,8	
13.1	Тренерская	7,7	
13.2	Коридор	14,7	
14	Спортзал	287,3	
15	Умывальная	1,2	
16	Туалет	1,1	
17	Туалет	1,2	
18	Умывальная	1,1	
19	Душевая	3	
20	Душевая	3,1	
21	Раздевалка	14,5	
22	Раздевалка	14,7	
23	Коридор	10,6	
24	Электрощитовая	10,1	
25	Мастерская	73,4	
26	Гардеробная	159,1	

27	Гамбур	4,5	
28	Кладовая	13,4	
29	Мастерская	74,9	
30	Кладовая при гардеробной	17,6	
31	Коридор	321,4	
32	Умывальная	2,8	
33	Туалет	8,1	
34	Туалет	7,4	
35	Умывальная	3,3	
36	Туалет	1,2	
37	Умывальная	1,2	
38	Класс	54,1	
39	Класс	54,1	
40	Класс	53,8	
41	Класс	54,1	
42	Класс	53,7	
43	Класс	54,4	
44	Класс	54,2	
45	Класс	54,6	
46	Умывальная	3,3	
47	Туалет	7,5	
48	Туалет	8,1	
49	Душевая	2,4	
50	Умывальная	2,9	
1 этаж (2-Н)			
1	Кладовая	2,9	
2	Кладовая	1,4	



- Условные обозначения
- Вытяжка решетка АМР
 - Приточная решетка АМР
 - Вытяжной диффузор ДПУ-125
 - Клапан огнезадерживающий нормальнооткрытый КЛОП-1 (60)
 - Дроссель-клапан КВК / АВК
 - Шумоглушитель
 - Дроссель-клапан КВК / АВК

Примечание:
 1. Воздуховоды приточных систем до caloriferов покрыть теплоизоляцией
 2. Привязки и высотные отметки воздуховодов и оборудования систем вентиляции уточнить по месту.

58/08/15-0В					
Санкт-Петербург, г. Колпино, ул. Машиностроителей, д.7					
Изм.	Колуч.	Лист	№ док	Подп.	Дата
ГБОУ школа № 461				Стадия	Лист
ГИП Гетман				Р	6
Разраб. Крайнов				08.15	
Проверил Гетман				08.15	
Вентиляция. План 1 этажа				ООО "КЛИМАТКОМ ПРОЕКТ"	