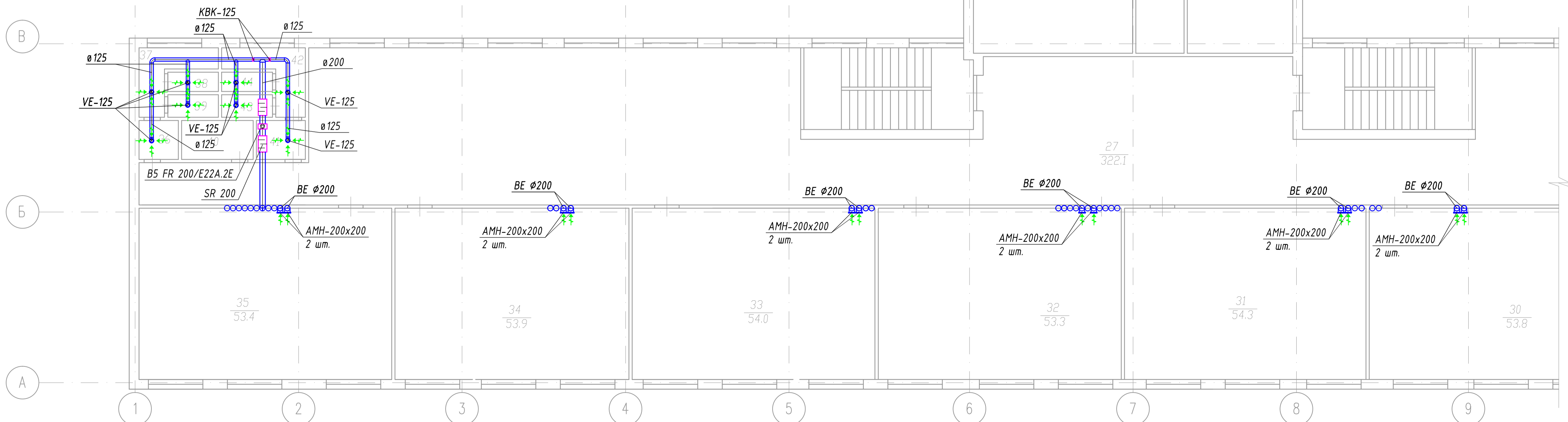
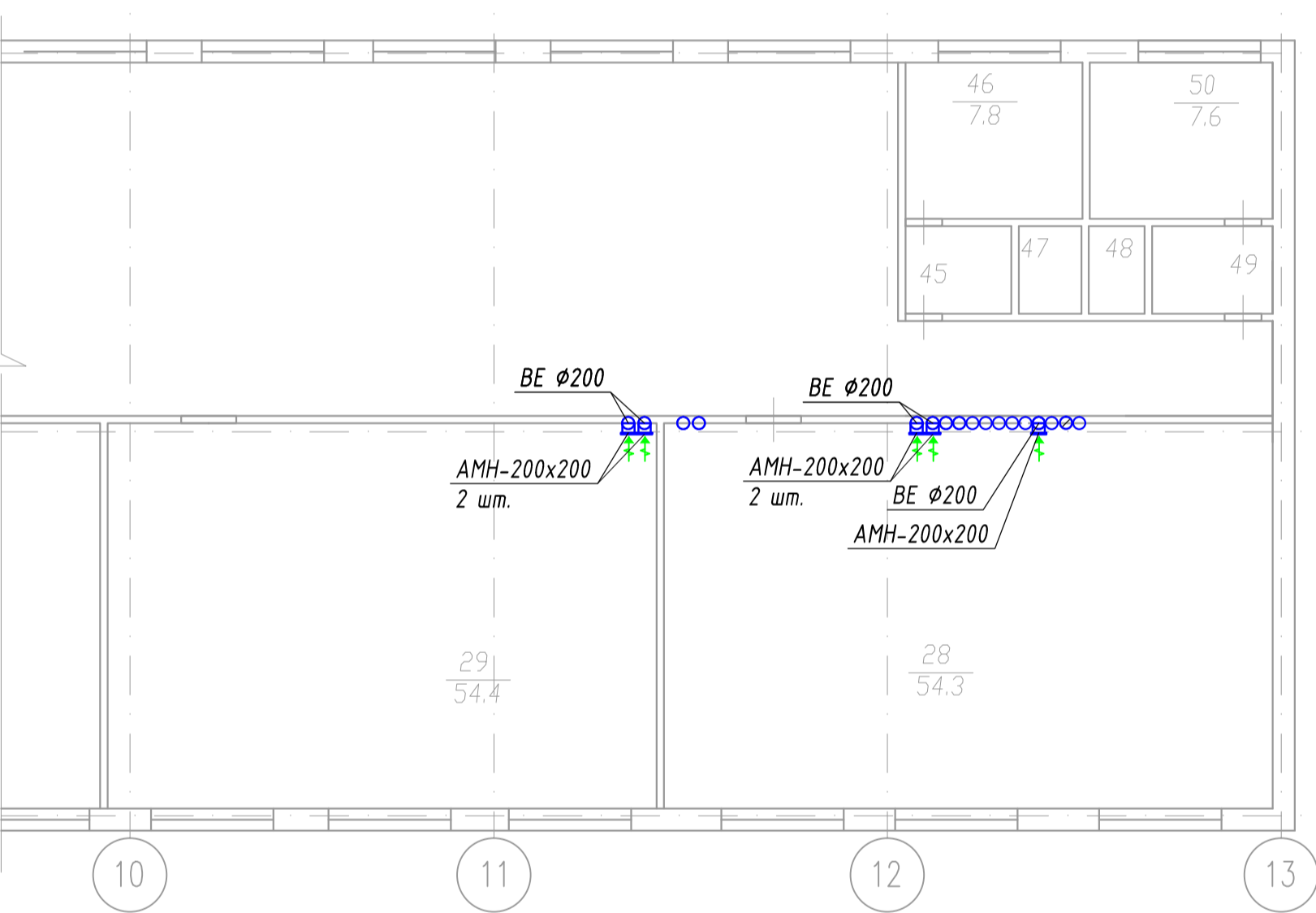
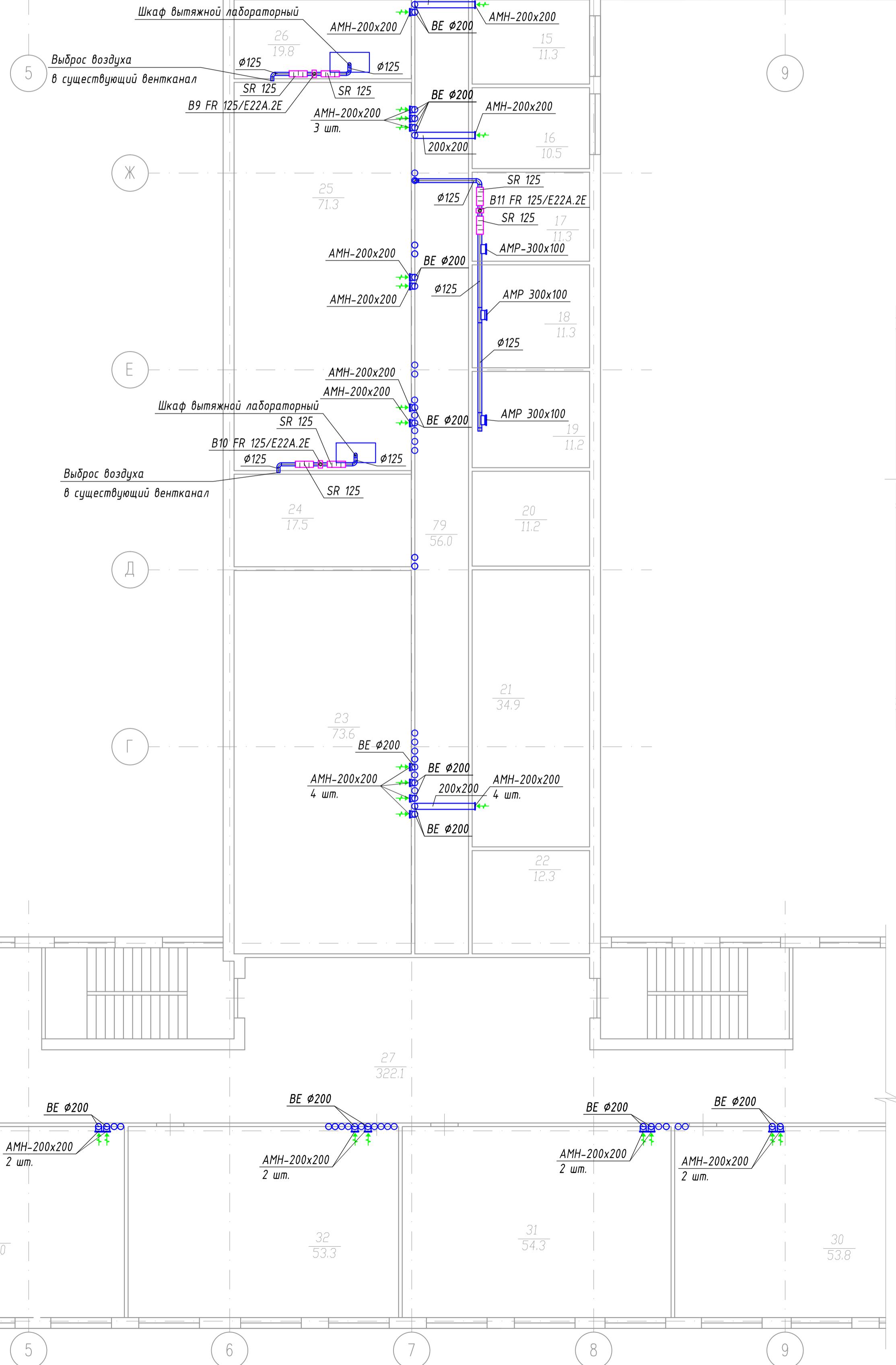


Экспликация помещений.

№	Наименование помещения	S, м2	Примечание
1	2	3	4
2 этаж (Б-Н)			
1	Коридор	5,4	
2	Кладовая	12,1	
3	Кабинет	50,1	
4	Кабинет	72,1	
5	Коридор	52,1	
6	Коридор	20,3	
7	Кладовая	6,4	
8	Кладовая	13,7	
9	Коридор	4	
10	Кладовая	12,3	
11	Кабинет	35	
12	Кладовая	10,9	
13	Актовый зал	232,8	
14	Коридор	54,5	
15	Кабинет	11,3	
16	Кабинет	10,5	
17	Кабинет	11,3	
18	Кабинет	11,3	
19	Кабинет	11,2	
20	Кабинет	11,2	
21	Кабинет	34,9	
22	Кабинет	12,3	
23	Кабинет	73,6	
24	Кладовая	17,5	
25	Кабинет	71,3	

26	Кладовая	19,8
27	Коридор	322,1
28	Класс	54,3
29	Класс	54,4
30	Класс	53,8
31	Класс	54,3
32	Класс	53,3
33	Класс	54
34	Класс	53,9
35	Класс	53,4
36	Универсальная	2,9
37	Туалет	5,1
38	Туалет	0,8
39	Туалет	0,8
40	Кладовая	2,8
41	Универсальная	2,9
42	Туалет	5,3
43	Туалет	0,9
44	Туалет	0,9
45	Коридор	2,8
46	Кабинет	7,8
47	Универсальная	1,1
48	Туалет	1,2
49	Коридор	3,2
50	Кабинет	7,6



- Условные обозначения**
- Вытяжная решетка АМР
 - Приточная решетка АМР
 - Вытяжной диффузор ДПУ-125
 - Клапан огнезадерживающий нормальнооткрытый КЛОП-1 (60)
 - Дроссель-клапан KBK / ABK
 - Шумоглушитель
 - Клапан огнезадерживающий

Примечание:
 1. Воздуховоды приточных систем до калориферов покрыть теплоизоляцией
 2. Привязки и высотные отметки воздуховодов и оборудования систем вентиляции уточнить по месту.

56/06/15-0В					
Санкт-Петербург, ул. Белградская, д.20, корп.2, лит «А»					
Изм.	Колуч.	Лист	№ док	Подп.	Дата
				ГБОУ школа № 213	
				Стандия	Лист
				Р	7
				ООО «КЛИМАТКОМ ПРОЕКТ»	
ГИП	Гетман	06.15			
Разраб.	Крайнов	06.15			
Проверил	Гетман	06.15			