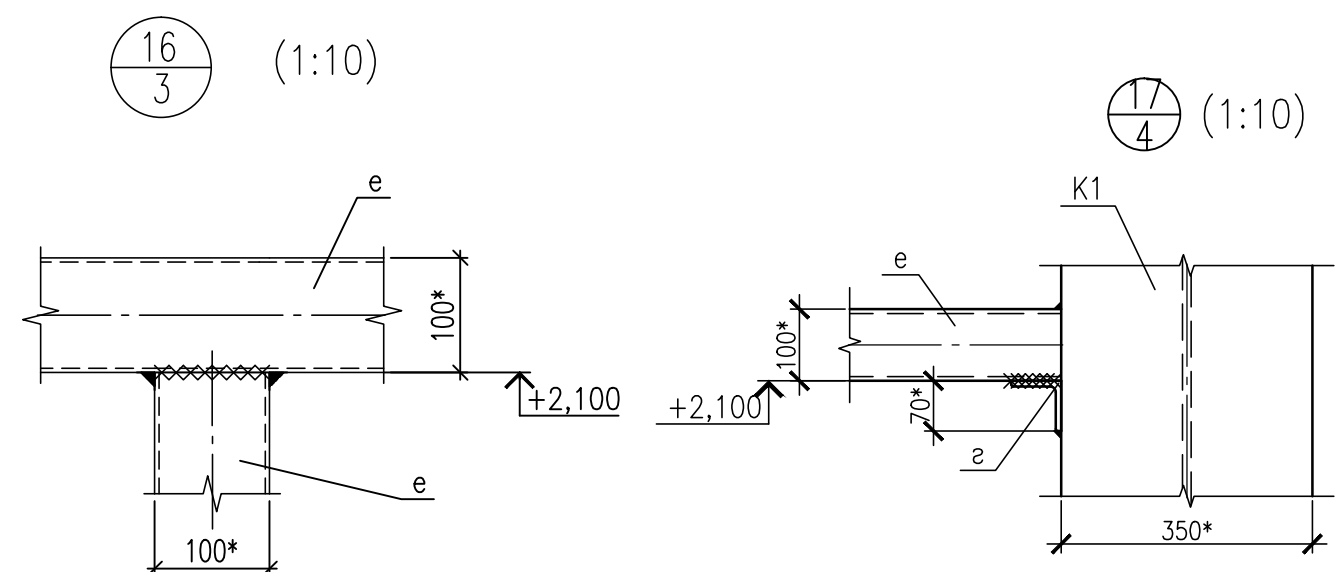
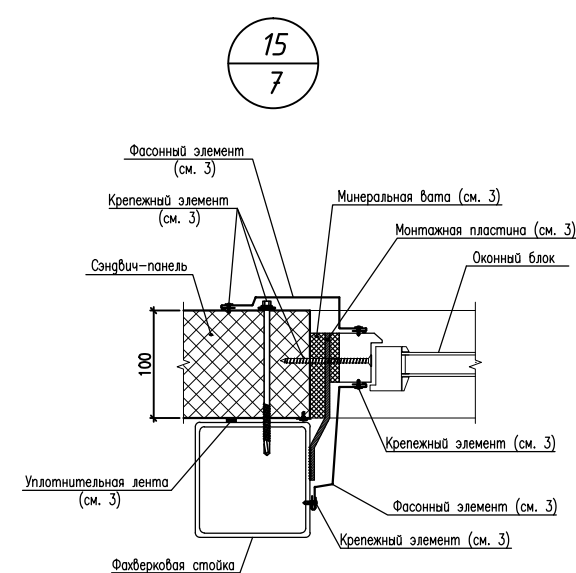
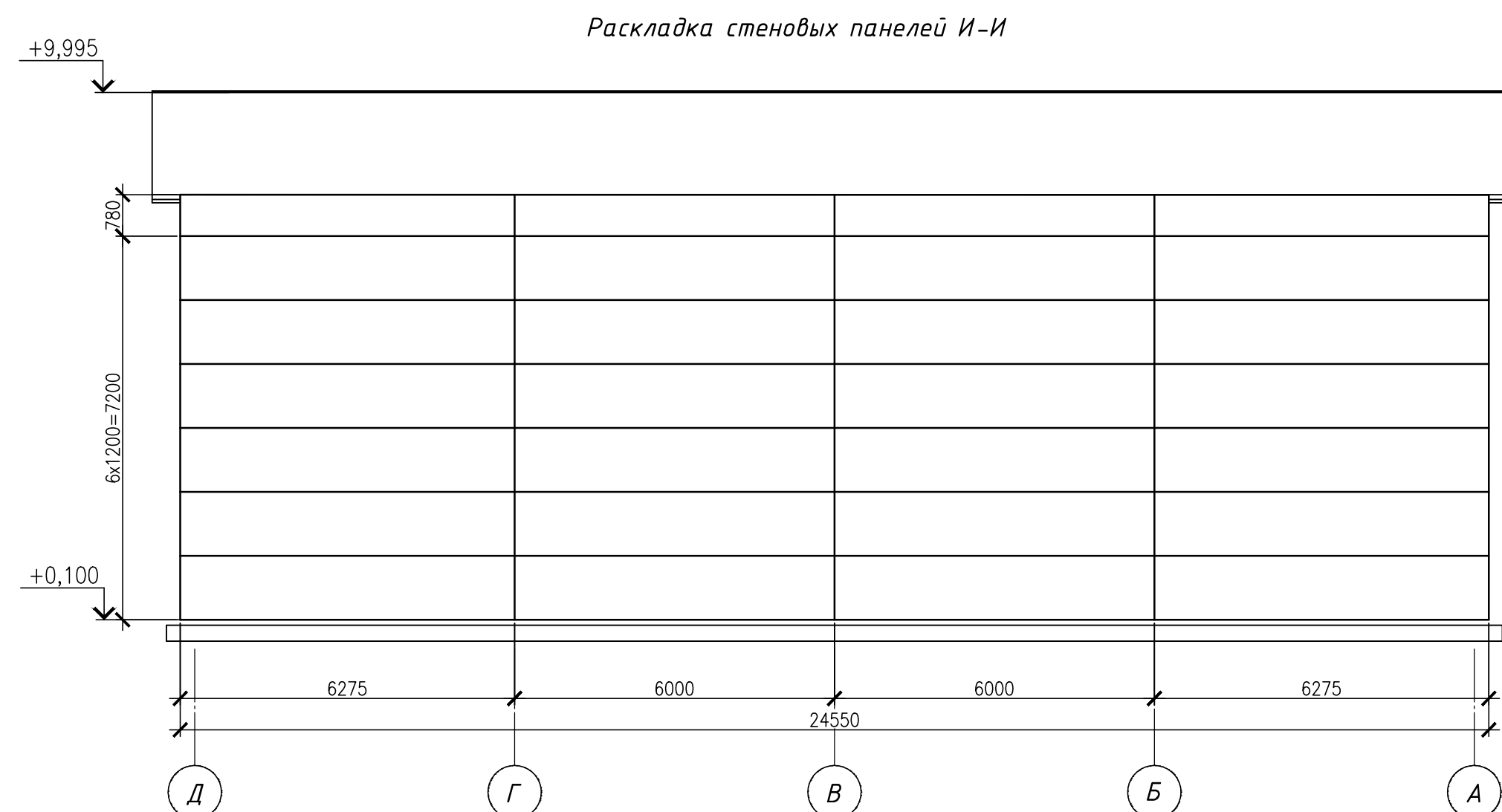
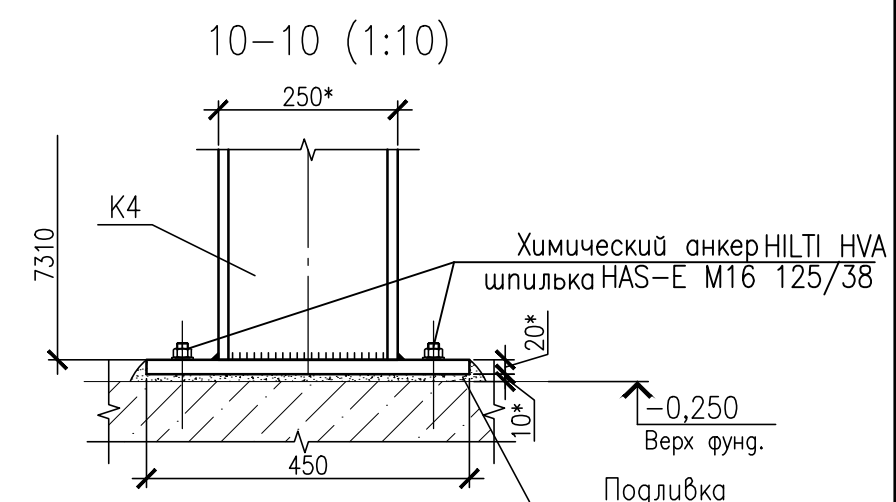
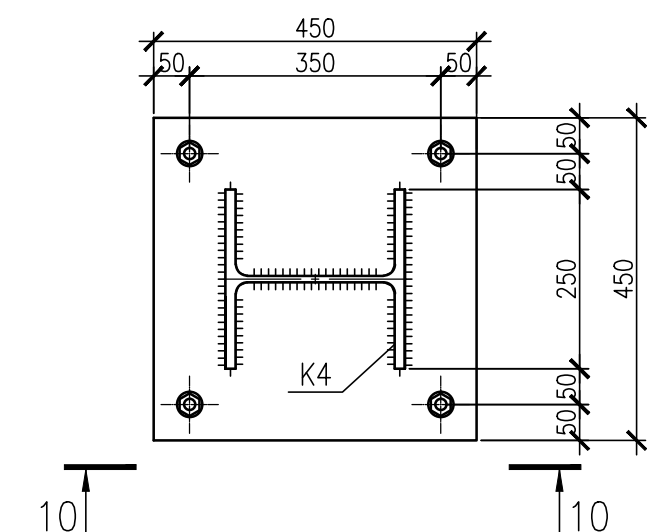
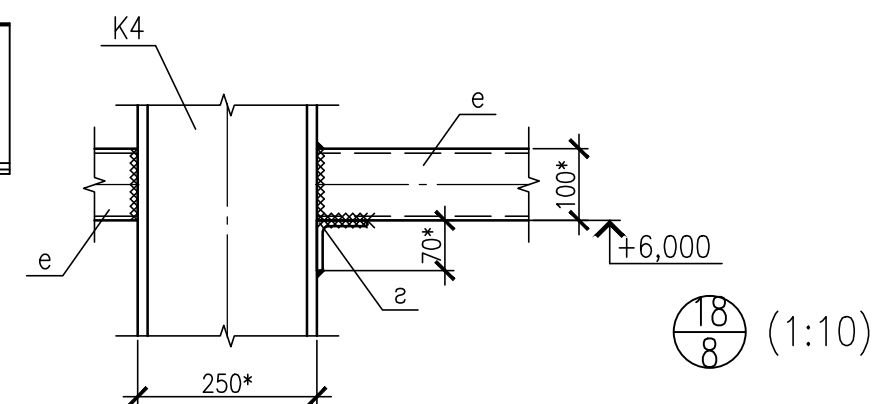
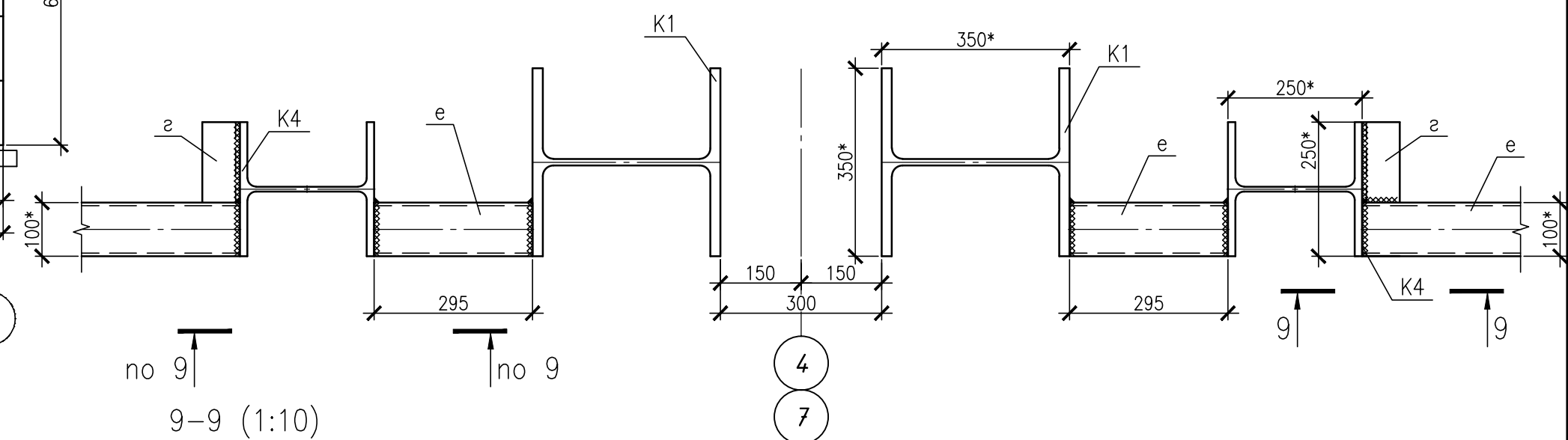
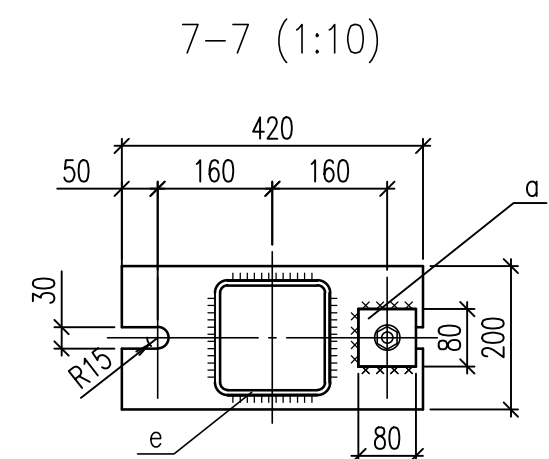
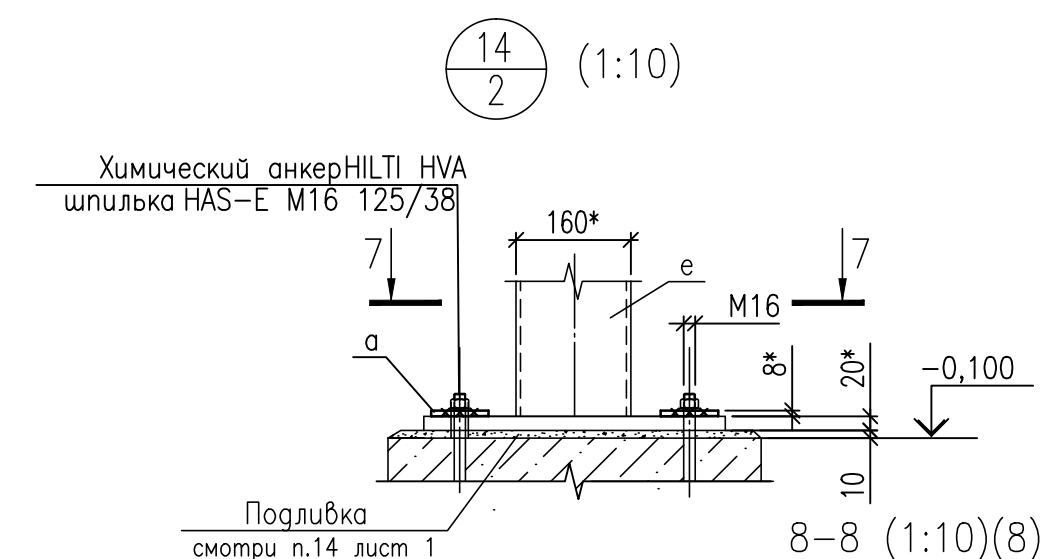
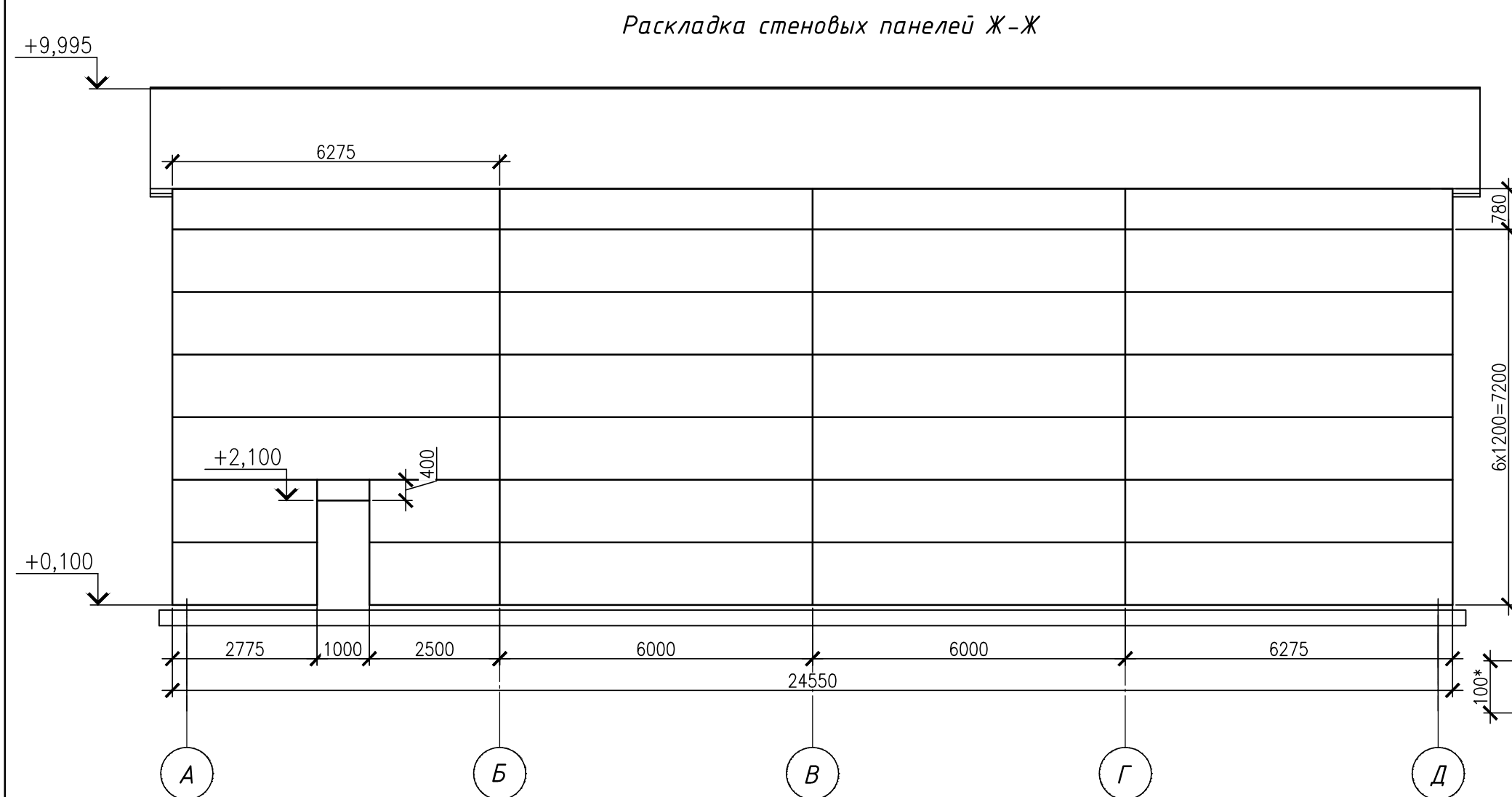


[illegible]

- 1 \* Размер для справок.  
2 Ведомость элементов смотри лист 2.  
3 Узел 15 принят по каталогу деталей панелей и технической документации  
"Стройпанель. Стеновые сэндвич-панели", 2011 г., листы 41 (по типу).  
4 Узел крепления панелей принят по каталогу деталей панелей и технической документации  
"Стройпанель. Стеновые сэндвич-панели", 2011 г.  
5 Все крепежные и фасонные элементы учитываются и поставляются заводом изготовителем  
сэндвич-панелей.