



Жилой дом в Челябинской  
обл., Сосновский р-н,  
посёлок Образцово, уч. 10

“Архитектурные решения”

25/15 – AP

Выполнил

Никонов

Томск 2015

## Ведомость основных комплектов рабочих чертежей

Обозначение	Наименование	Примечание
25/15 - АР	Архитектурные решения	
25/15 - КР	Конструктивные и объемно-планировочные решения	

## Исходные данные

Проект разработан для следующих природно-климатических условий:

- климатический район - I, подрайон - IV;
- температура наиболее холодной пятидневки -34 С;
- температура наиболее холодных суток -38 С;
- снеговая нагрузка (расчетная) - 1.8 кПа;
- ветровая нагрузка - 0.30 кПа;
- уровень ответственности здания - II;
- степень огнестойкости - III.

## Технико-экономические показатели

- жилая площадь - 72.50 м<sup>2</sup>;
- общая площадь - 135.47 м<sup>2</sup>;
- площадь застройки - 252.96 м<sup>2</sup>;
- строительный объем - 913.69 м<sup>3</sup>.

## Общие указания

- Комплект рабочих чертежей выполнен на основании технического задания, утвержденного Заказчиком.
- Данный проект разработан для работ при плюсовых температурах наружного воздуха.
- Данный проект разработан для многократного применения и не привязан к каким-либо конкретным инженерно-геологическим условиям. Конструкция и размеры фундамента уточняются после привязки данного проекта к местным инженерно-геологическим условиям.
- В зависимости от агрессивности грунтовых вод и их уровня, предусмотреть защиту конструкций фундаментов.
- За относительную отметку 0.000 принят уровень чистого пола первого этажа.
- Здание относится к II (нормальному) уровню ответственности (изм. №1 ГОСТ 27751-88).
- Все материалы, изделия и конструкции, применяемые в строительстве в соответствии с данными чертежами, должны быть сертифицированы и иметь санитарный и пожарный сертификаты.
- Конструкции здания показаны условно, см. раздел "Конструктивные и объемно-планировочные решения".
- Наружные стены выполняются каркасными с утеплением минераловатным утеплителем "Роквул Лайт Баттс" толщиной 200 мм. Отделка фасада - высококачественная штукатурка. Общая толщина стены 310 мм.
- Внутренние несущие стены выполняются каркасными. В целях звукоизоляции пространство между стоек заполняется минераловатным утеплителем "Роквул Лайт Баттс".
- Пол во влажных помещениях гидроизолировать за 2 слоя с заведением на стены на 300 мм.
- Вокруг здания выполнить грунтовую отмостку шириной 1300 мм.

Согласовано

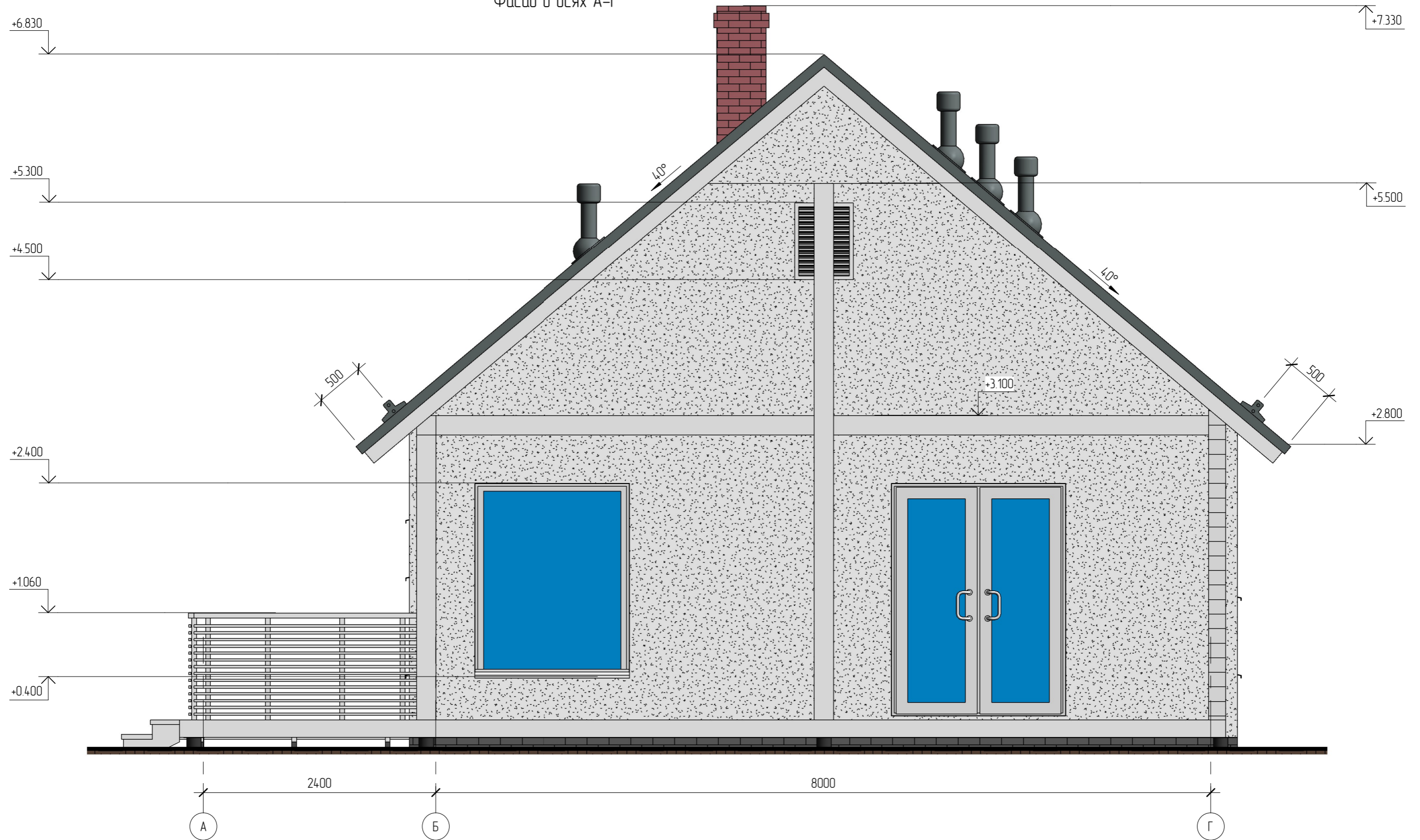
Инв. № подл. Подп. и дата. Взам. инв. №

						25/15 - АР			
						Жилой дом в Челябинской обл., Сосновский р-н, посёлок Образцово, уч. 10			
							Стадия	Лист	Листов
Начальник						Жилой дом	РП	1	
ГАП									
ГИП						Общие данные (начало)			
Разработал	Никонов								
Проверил									

Копировал

Формат

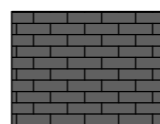
Фасад в осях А-Г



Условные обозначения:



Фасадная краска. RAL 9003



Искусственный камень White Hills серии "London Brick". Артикул 300-80



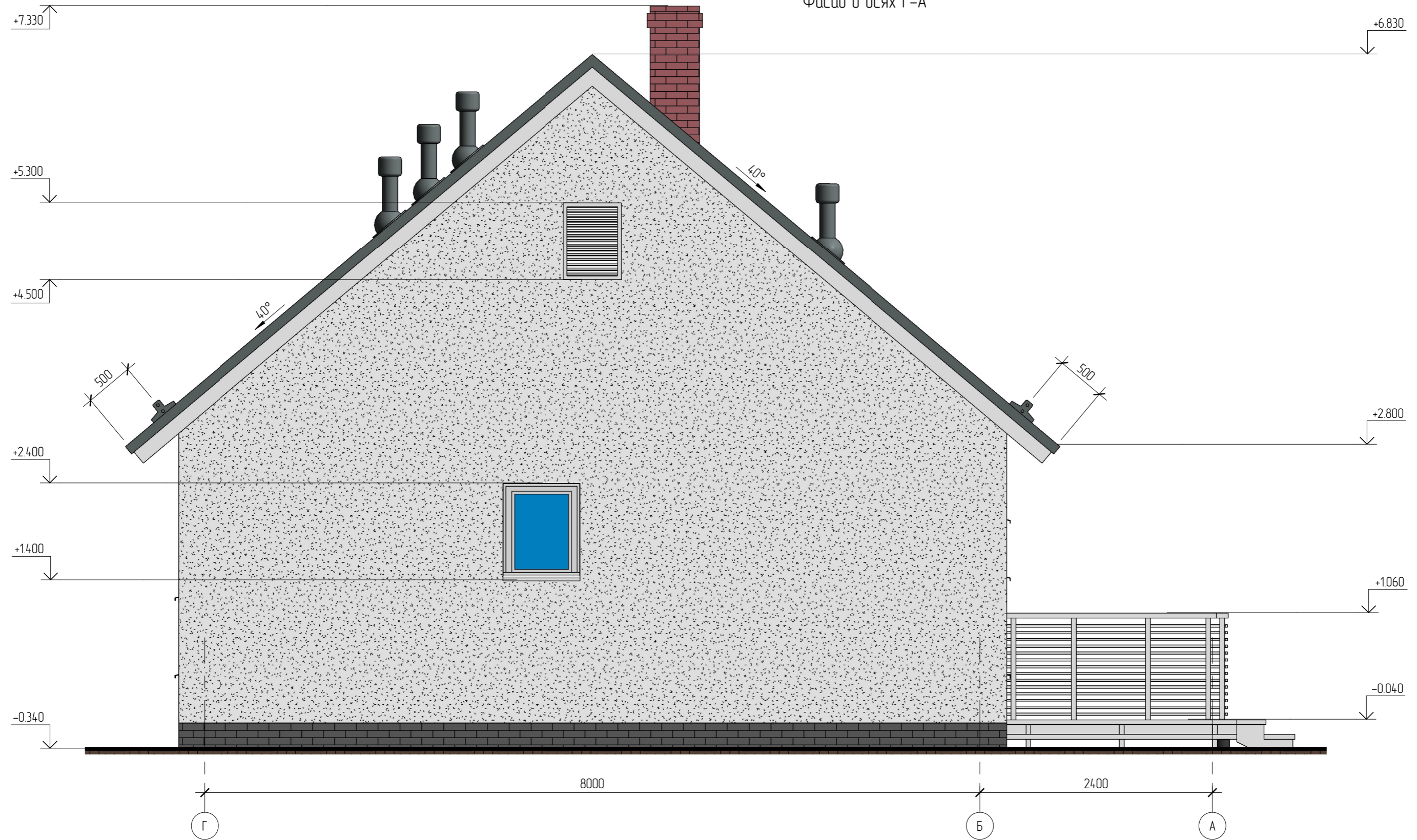
Окрашенное дерево. RAL 9003



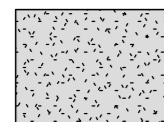
Фальцевая кровля Pragmatic. Цвет "Темно-серый". RAL 7005

						25/15 - AP			
						Жилой дом в Челябинской обл., Сосновский р-н, посёлок Образцово, уч. 10			
Изм.	Кол.уч.	Лист	№ док.	Подпись	Дата	Жилой дом	Стадия	Лист	Листов
Начальник							РП	3	
ГАП						Фасад в осях А-Г			
Разработал	Никонов			<i>[Signature]</i>					
Проверил									

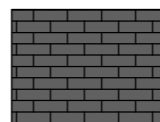
Фасад в осях Г-А



Условные обозначения:



Фасадная краска. RAL 9003



Искусственный камень White Hills серии "London Brick". Артикул 300-80



Окрашенное дерево. RAL 9003



Фальцевая кровля Pragmatic. Цвет "Темно-серый". RAL 7005

						25/15 - AP			
						Жилой дом в Челябинской обл., Сосновский р-н, посёлок Образцово, уч. 10			
Изм.	Кол.уч.	Лист	№ док.	Подпись	Дата	Жилой дом	Стадия	Лист	Листов
							РП	4	
Начальник						Фасад в осях Г-А			
ГАП									
Разработал	Никонов			<i>[Signature]</i>					
Проверил									

Создано

Взам. инв. №

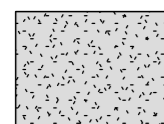
Подл. и дата

Инв. № подл.

Фасад в осях 1-4



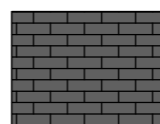
Условные обозначения:



Фасадная краска. RAL 9003



Окрашенное дерево. RAL 9003



Искусственный камень White Hills серии "London Brick". Артикул 300-80

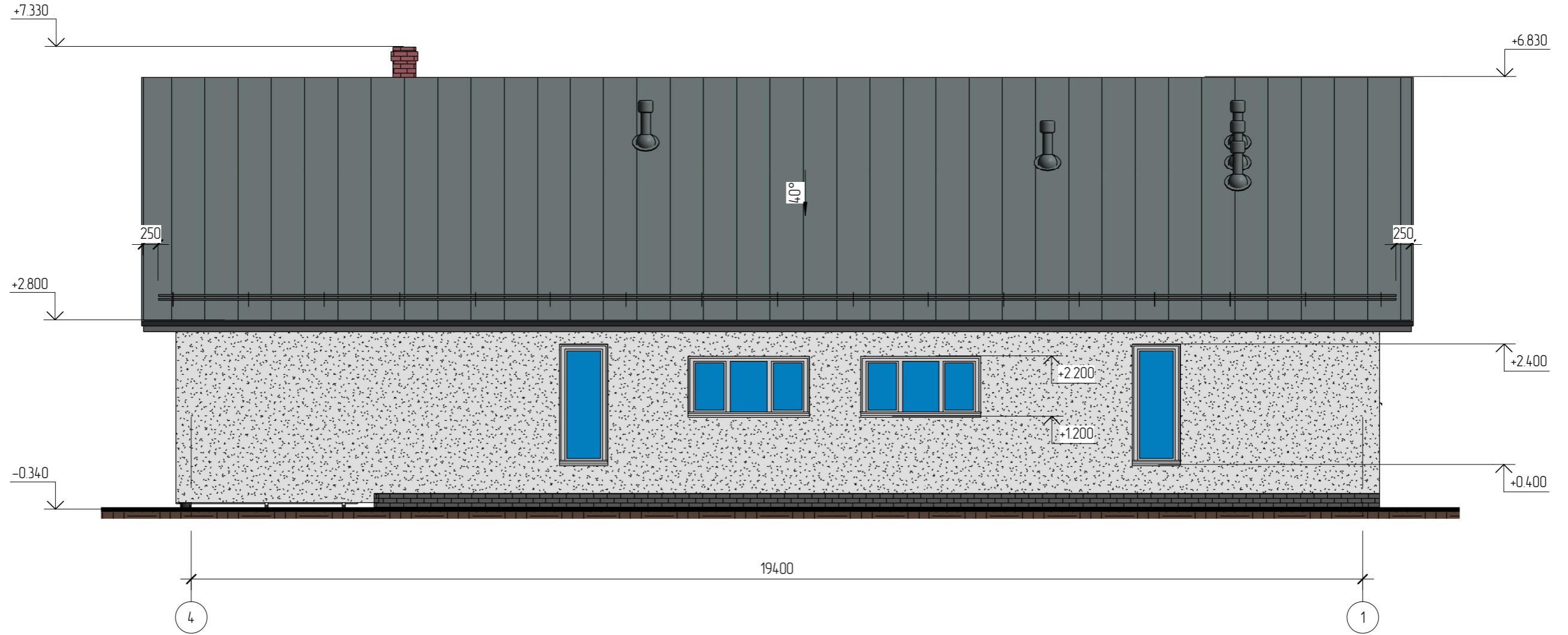


Фальцевая кровля Pragmatic. Цвет "Темно-серый". RAL 7005

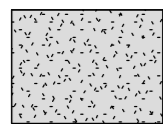
Создано	
Взам. инв. №	
Подп. и дата	
Инв. № подл.	

						25/15 - АР			
						Жилой дом в Челябинской обл., Сосновский р-н, посёлок Образцово, уч. 10			
Изм.	Кол.уч.	Лист	№ док.	Подпись	Дата	Жилой дом	Стадия	Лист	Листов
							РП	5	
Начальник						Фасад в осях 1-4			
ГАП									
Разработал	Никонов			<i>[Signature]</i>					
Проверил									

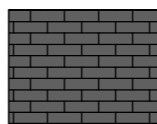
Фасад в осях 4-1



Условные обозначения:



Фасадная краска. RAL 9003



Искусственный камень White Hills серии "London Brick". Артикул 300-80



Окрашенное дерево. RAL 9003



Фальцевая кровля Pragmatic. Цвет "Темно-серый". RAL 7005

Создано

Взам. инв. №

Подл. и дата

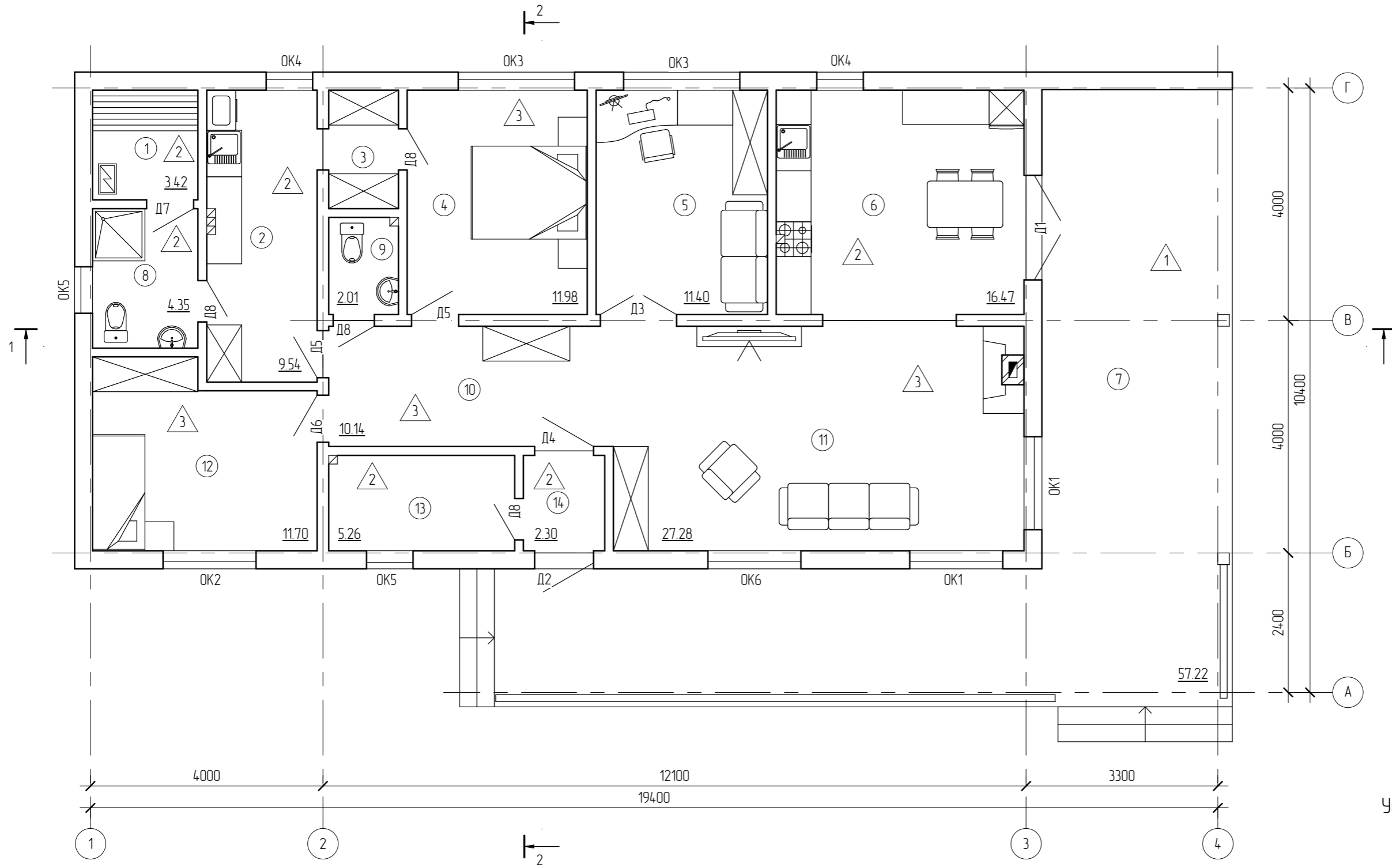
Инв. № подл.

						25/15 - AP			
						Жилой дом в Челябинской обл., Сосновский р-н, посёлок Образцово, уч. 10			
Изм.	Кол.уч.	Лист	№ док.	Подпись	Дата	Жилой дом	Стадия	Лист	Листов
							РП	6	
Начальник						Фасад в осях 4-1			
ГАП									
Разработал	Никонов			<i>[Signature]</i>					
Проверил									

Копировал

Формат

План первого этажа



Условные обозначения:

- ① - номер помещения на плане;
- △1 - отделка пола на плане.

Согласовано

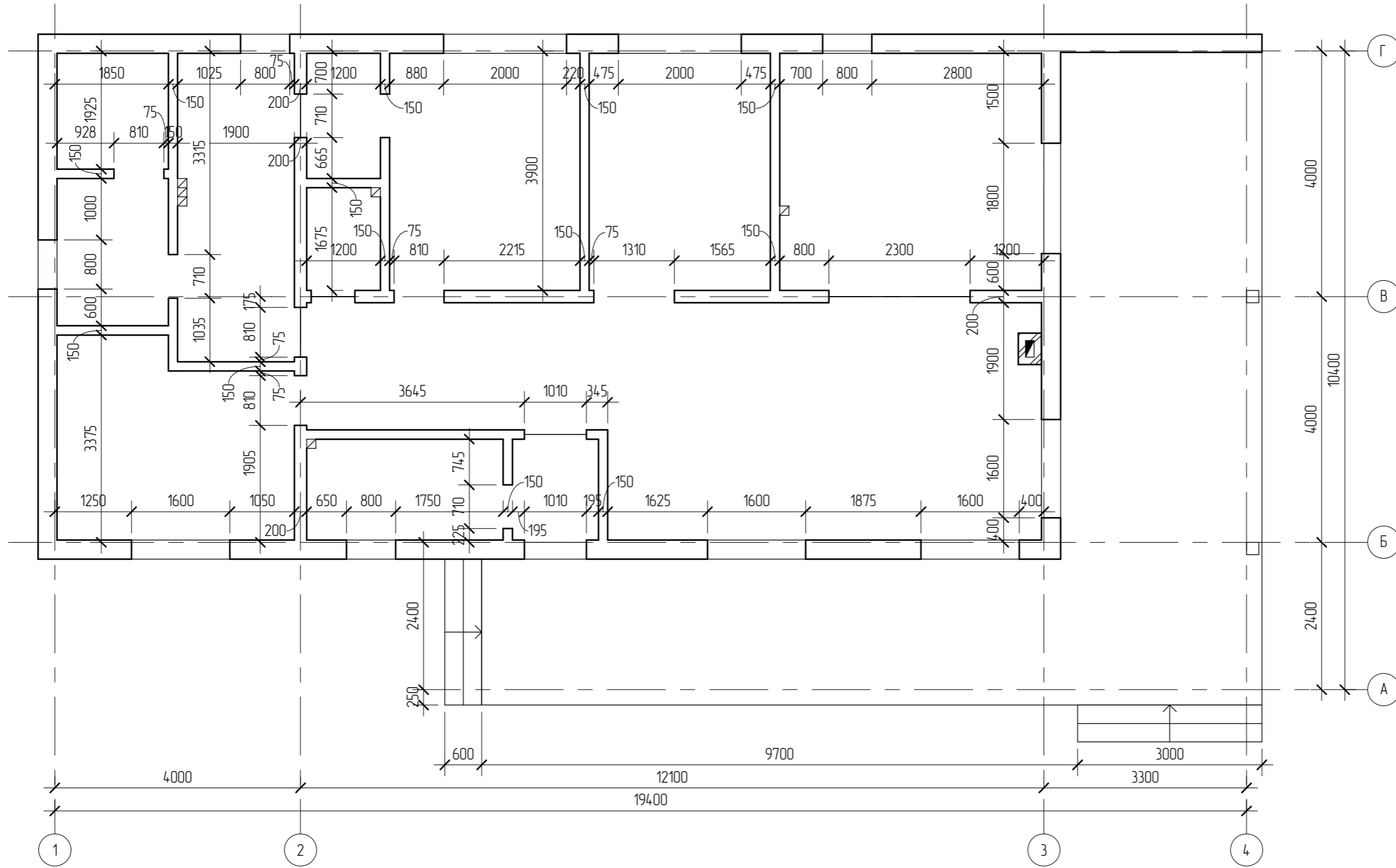
Взам. инв. №  
Подп. и дата  
Инв. № подл.

Экспликация помещений первого этажа			
Номер	Наименование	Площадь, кв.м.	Кат.
1	Сауна	3.42	
2	Постирочная	9.54	
3	Гардероб	2.45	
4	Спальня	11.98	
5	Кабинет	11.40	
6	Кухня	16.47	
7	Терраса	57.22	

Экспликация помещений первого этажа			
Номер	Наименование	Площадь, кв.м.	Кат.
8	Санузел	4.35	
9	Санузел	2.01	
10	Холл	10.14	
11	Гостиная	27.28	
12	Спальня	11.70	
13	Техническое помещение	5.26	
14	Тамбур	2.30	
		175.52	

						25/15 - АР				
						Жилой дом в Челябинской обл., Сосновский р-н, посёлок Образцово, уч. 10				
Изм.	Кол.уч.	Лист	№ док.	Подпись	Дата	Жилой дом	Стадия	Лист	Листов	
							РП	7		
Начальник							План первого этажа			
ГАП										
Разработал	Никонов									
Проверил										

Обмерочный план первого этажа



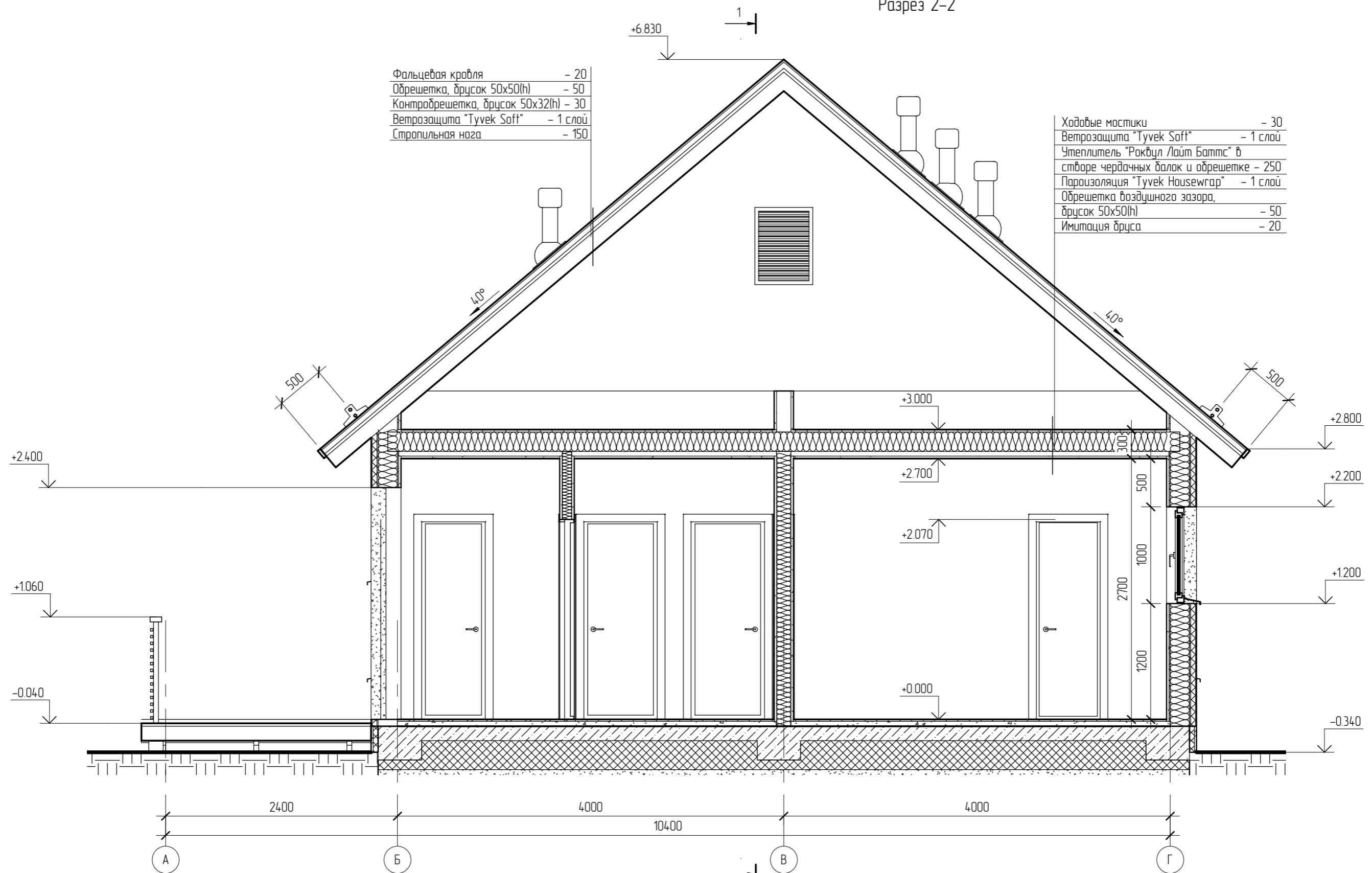
Создано

Инв. № подл.	Подл. и дата	Взам. инв. №

25/15 - АР					
Жилой дом в Челябинской обл., Сосновский р-н, посёлок Образцово, уч. 10					
Изм.	Кол.уч.	Лист	№ док.	Подпись	Дата
Начальник					
ГАП					
ГИП					
Разработал	Никонов			<i>[Signature]</i>	
Проверил					
Жилой дом				Стадия	Лист
				РП	9
Обмерочный план первого этажа				Листов	



Разрез 2-2



Фальцевая кровля	- 20
Обрешетка, брусок 50x50(h)	- 50
Контробрешетка, брусок 50x32(h)	- 30
Ветрозащита "Tuvek Soft"	- 1 слой
Стропильная нога	- 150

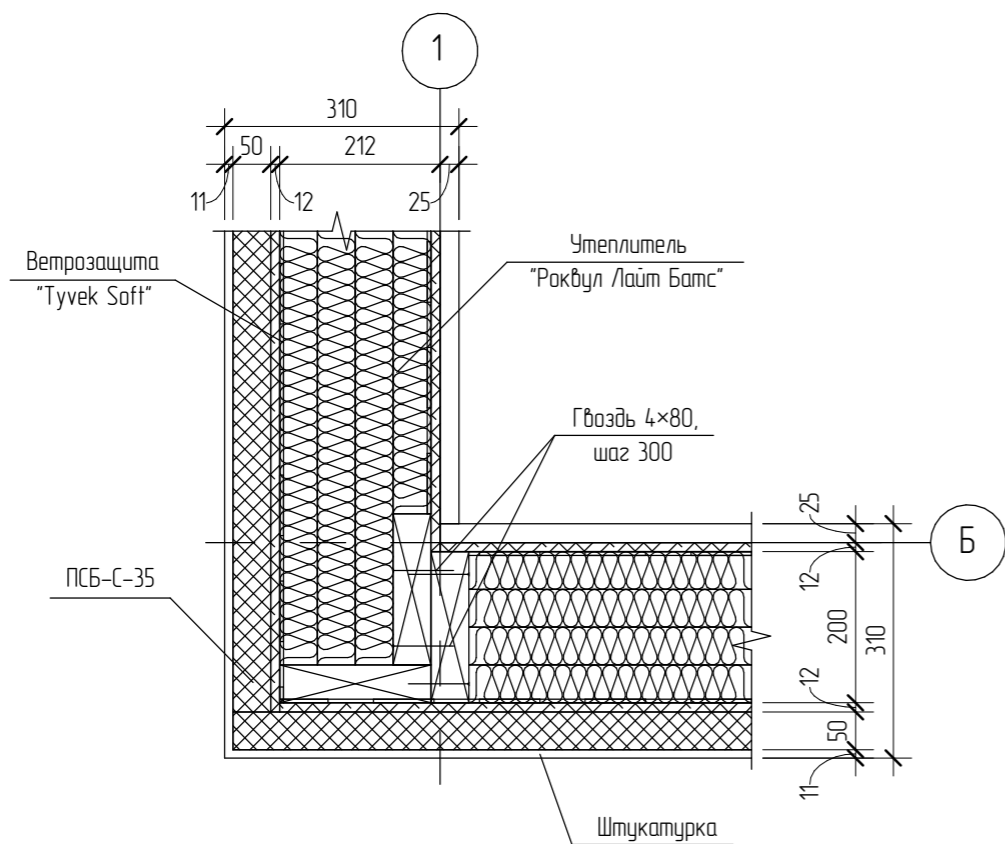
Ходовые мостики	- 30
Ветрозащита "Tuvek Soft"	- 1 слой
Утеплитель "Роквул Лайт Баттис" в створе чердачных балок и обрешетке	- 250
Пароизоляция "Tuvek Housewrap"	- 1 слой
Обрешетка воздушного зазора, брусок 50x50(h)	- 50
Имитация бруса	- 20

Создано	
Взам. инв. №	
Подп. и дата	
Инв. № подл.	

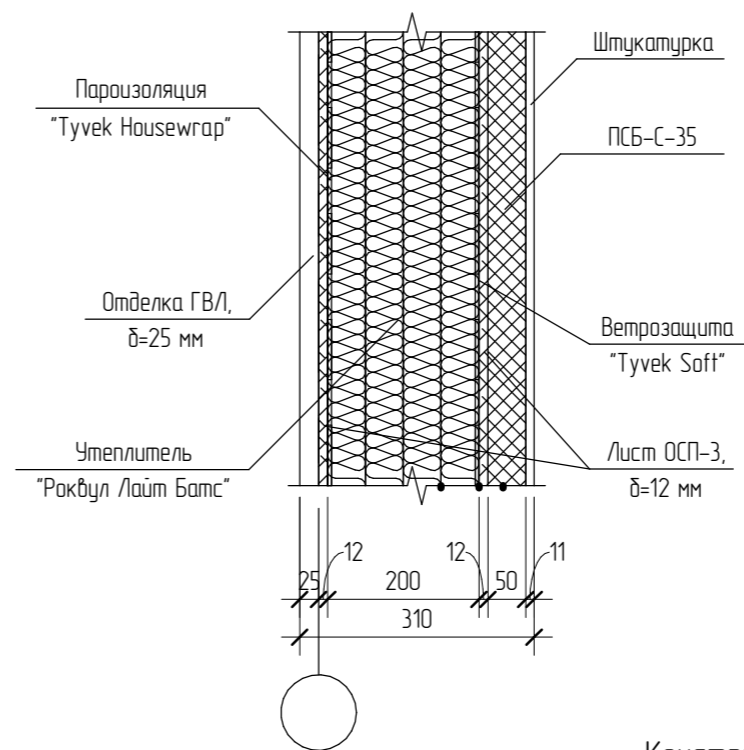
Примечание.  
Конструкции здания показаны условно

						25/15 - АР			
						Жилой дом в Челябинской обл., Сосновский р-н, посёлок Образцово, уч. 10			
Изм.	Кол.уч.	Лист	№ док.	Подпись	Дата	Жилой дом	Стадия	Лист	Листов
Начальник							РП	12	
ГАП									
ГИП									
Разработал	Никонов			<i>[Signature]</i>		Разрез 2-2			
Проверил									
							Копировал	Формат	

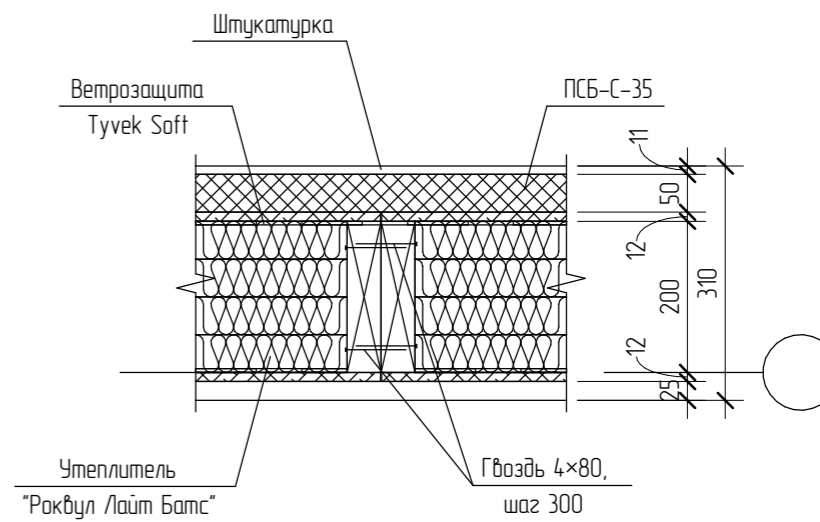
Конструкция стены. Наружный угол



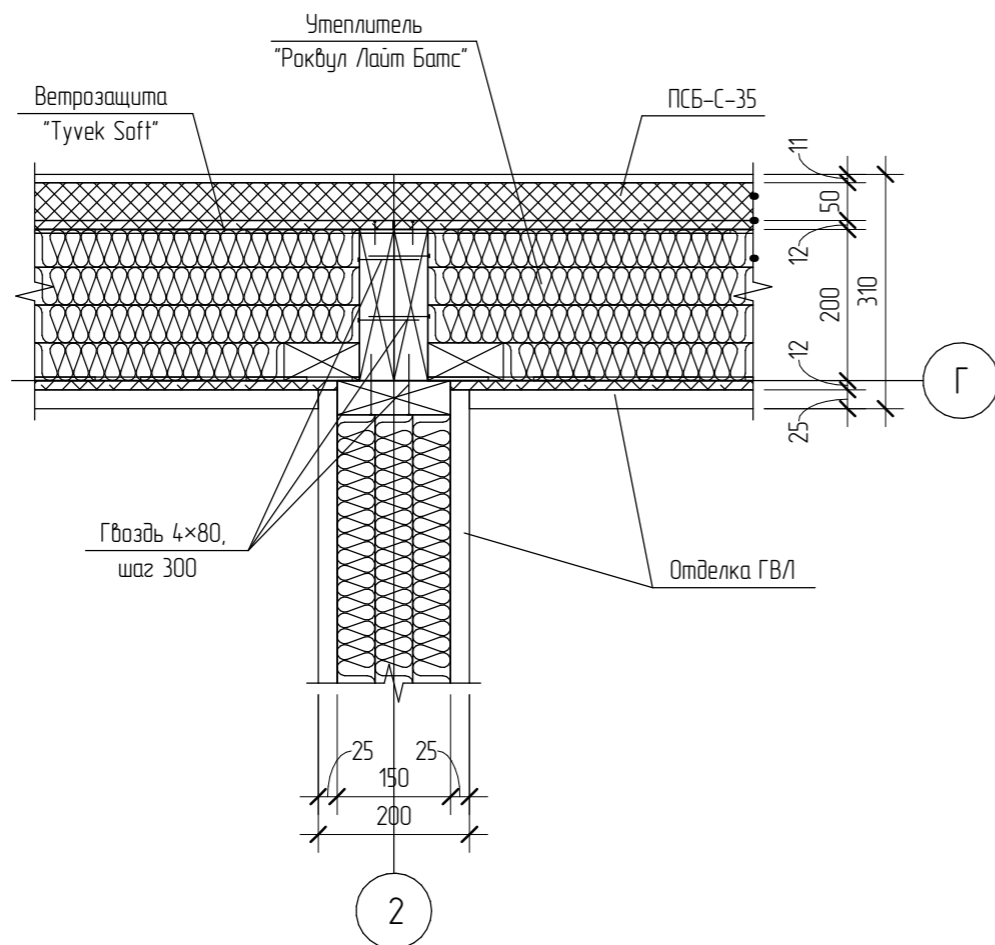
Конструкция стены. Вертикальный разрез



Конструкция стены. Стык панелей прямой



Конструкция стены. Стык панелей Т-образный



						25/15 - АР			
						Жилой дом в Челябинской обл., Сосновский р-н, посёлок Образцово, уч. 10			
Изм.	Кол.уч.	Лист	№ док.	Подпись	Дата	Жилой дом	Стадия	Лист	Листов
							РП	13	
Начальник						Конструкция стены			
ГАП									
ГИП									
Разработал	Никонов			<i>[Signature]</i>					
Проверил									



Создано

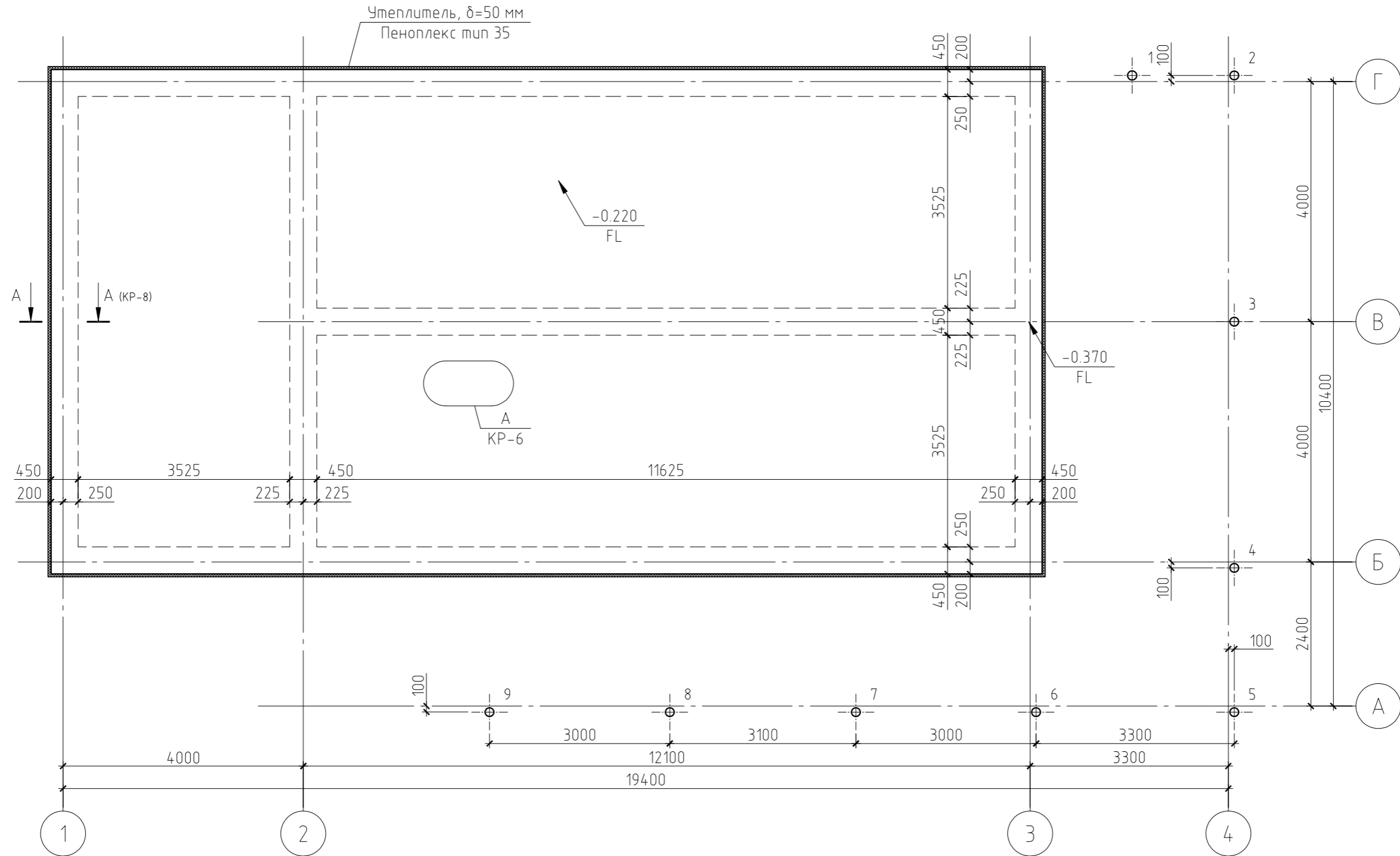
Взам. инв. №

Подп. и дата

Инв. № подл.

						25/15 - АР			
						Жилой дом в Челябинской обл., Сосновский р-н, посёлок Образцово, уч. 10			
Изм.	Кол.уч.	Лист	№ док.	Подпись	Дата	Жилой дом	Стадия	Лист	Листов
							РП	17	
Начальник						Визуализация			
ГАП									
Разработал	Никонов			<i>Никонов</i>					
Проверил						Копировал			Формат

План монолитной фундаментной плиты



Примечание.

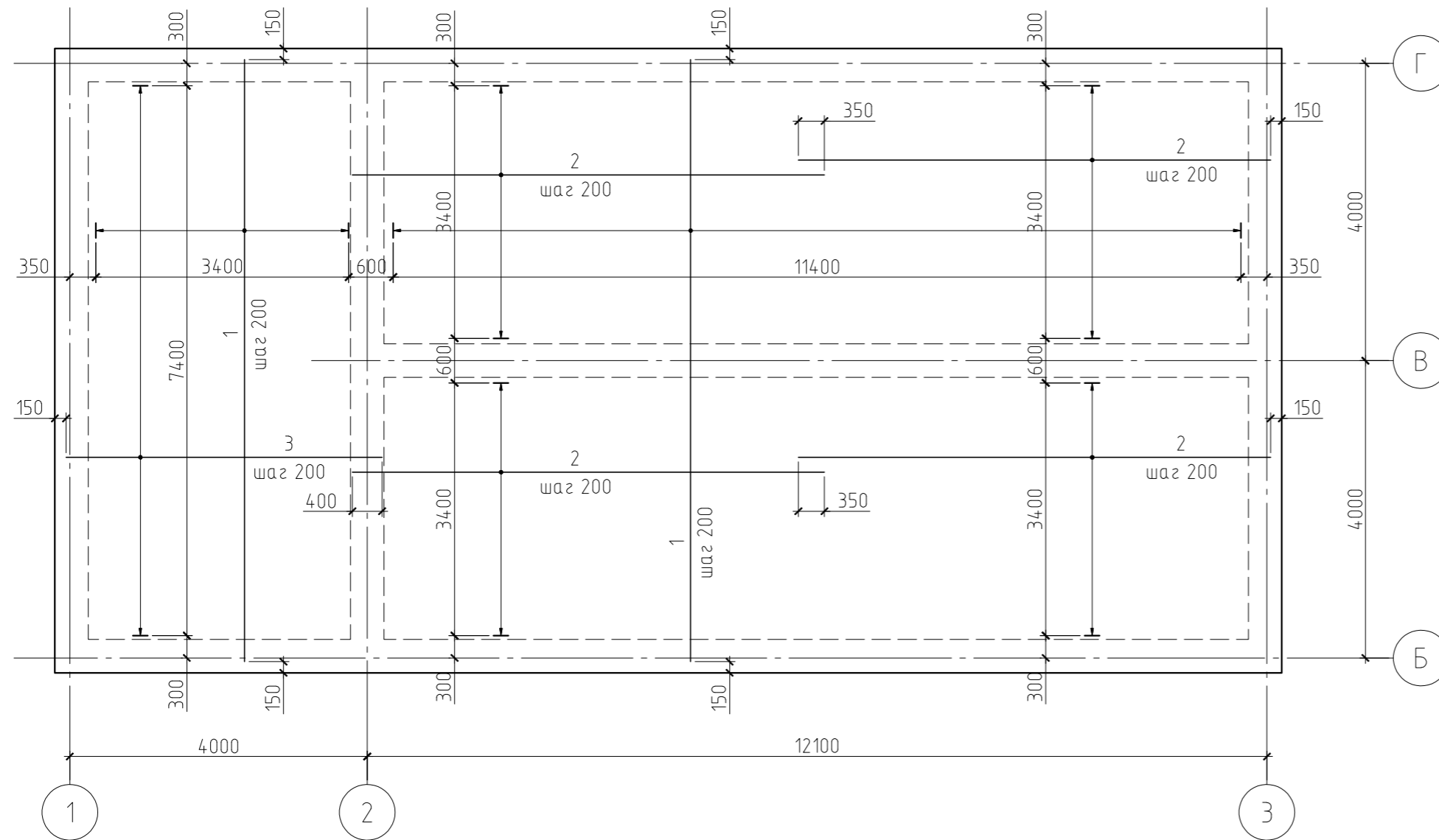
Данный лист см. совместно с листами КР-6...9.

Таблица условных обозначений

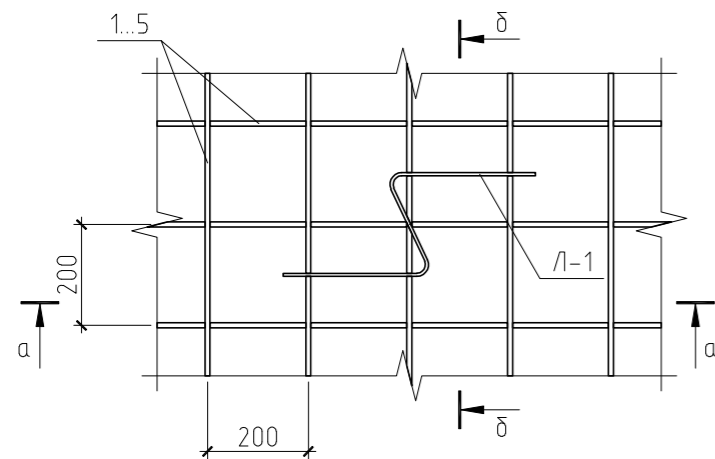
Марка сваи	Условное обозначение	Отметка верха сваи	Длина сваи
Свая винтовая С-1		-0.220	

						25/15-КР				
						Жилой дом в Челябинской обл., Сосновский р-н, посёлок Образцово, уч. 10				
Изм.	Кол.уч.	Лист	№ док.	Подп.	Дата					
						Жилой дом		Стадия	Лист	Листов
						РП		5		
						План монолитной фундаментной плиты				

Схема армирования монолитной фундаментной плиты. По низу



А  
КР-5

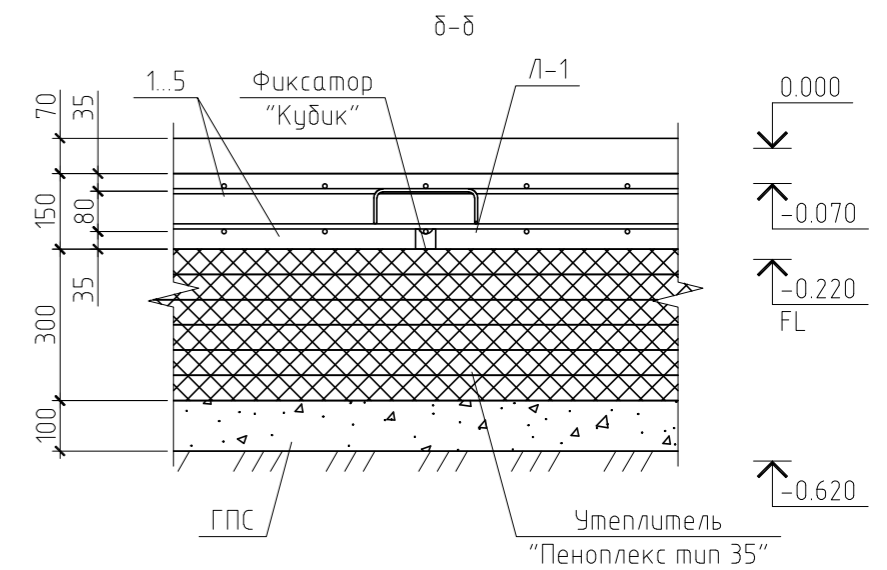
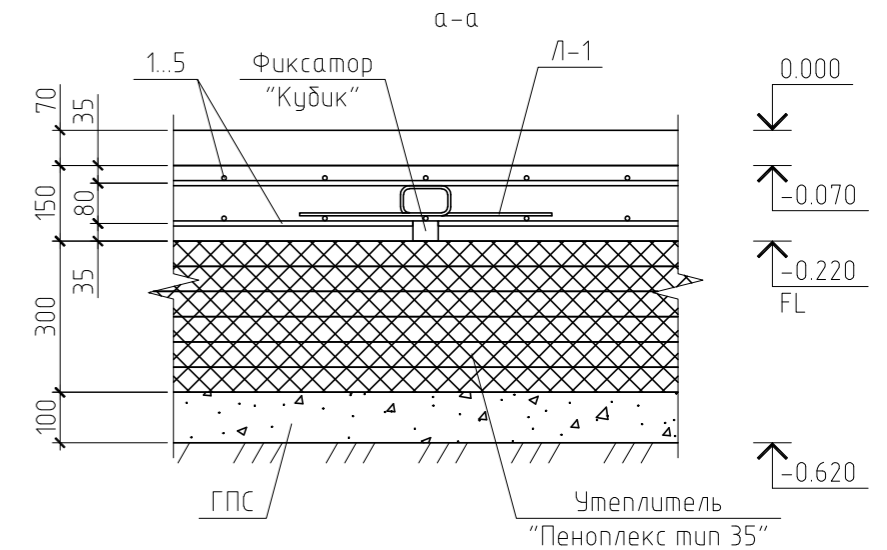


Примечание.

Данный лист см. совместно с листами КР-5, 7...9.

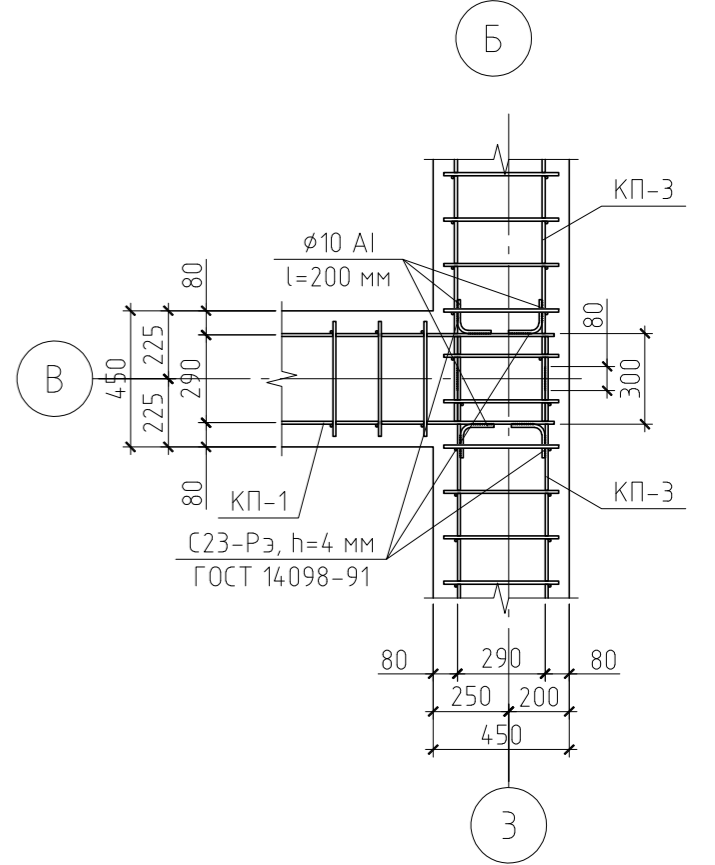
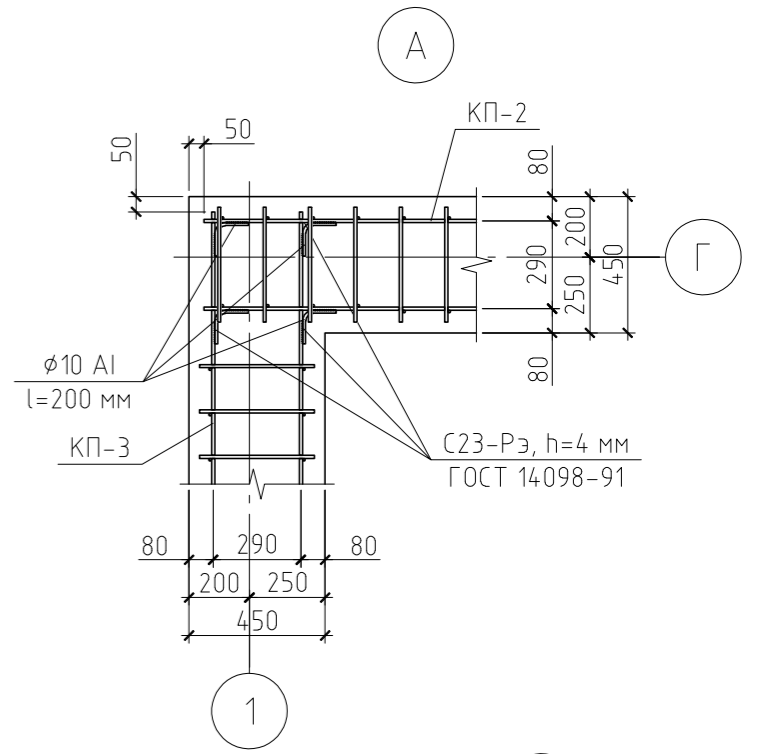
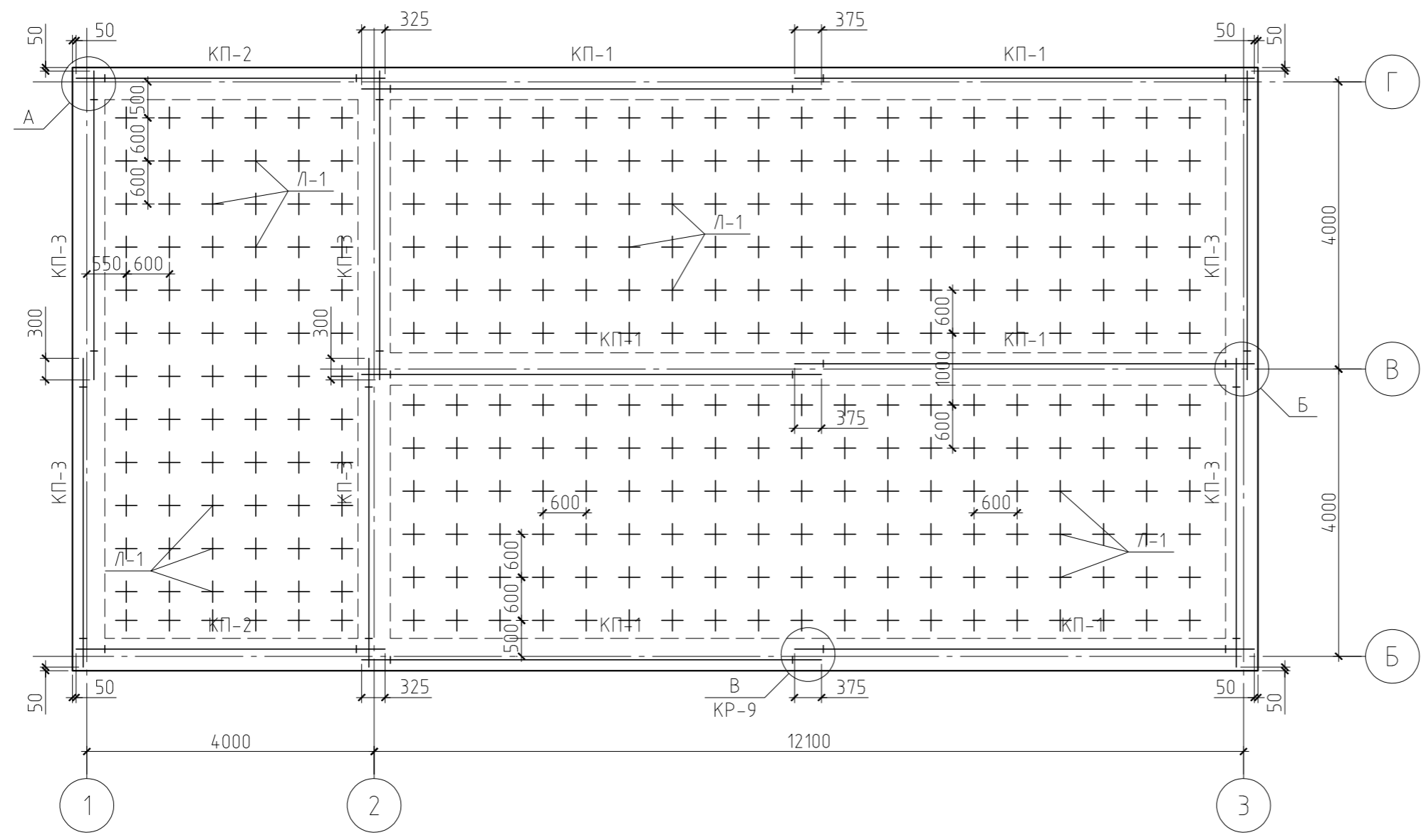
Ведомость деталей

Поз.	Эскиз
Л-1	

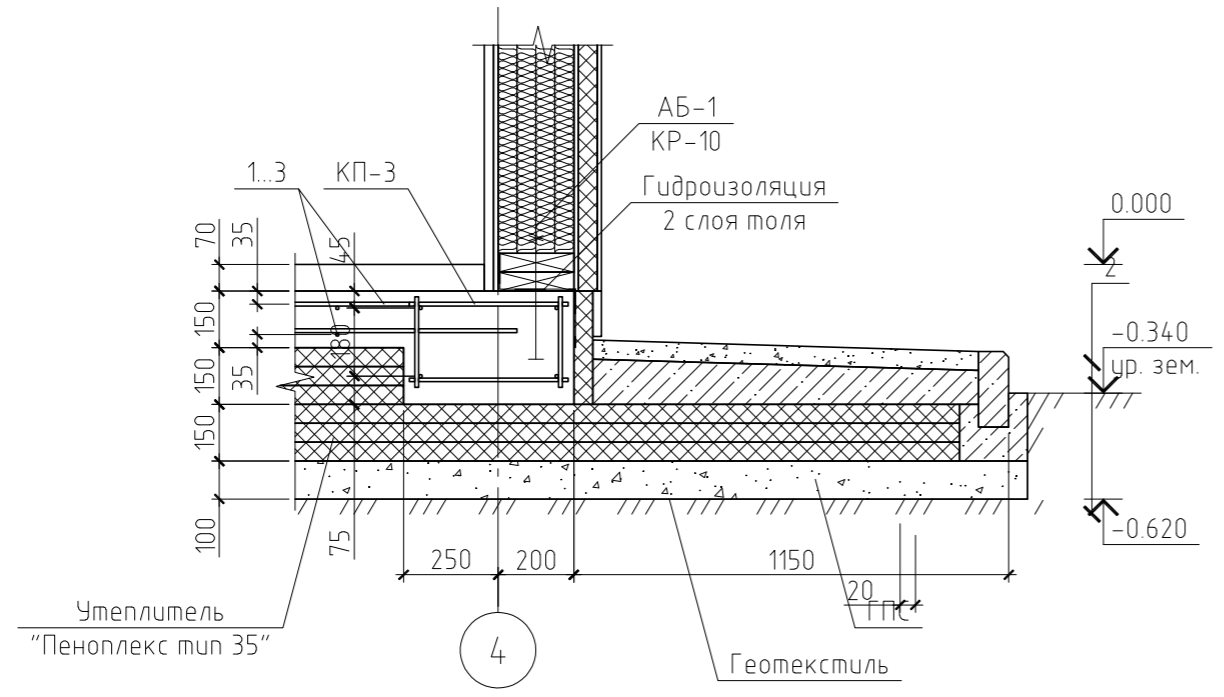


25/15-КР					
Жилой дом в Челябинской обл., Сосновский р-н, посёлок Образцово, уч. 10					
Изм.	Кол.уч.	Лист	№ док.	Подп.	Дата
ГИП					
Проверил					
Разработал	Никонов			<i>[Signature]</i>	
Н.контролер					
Жилой дом				Стадия	Лист
Схема армирования монолитной фундаментной плиты. По низу. Узел А				РП	6
				Листов	

Схема армирования монолитной  
фундаментной плиты. Монтажные каркасы



Разрез А-А(КР-5)



						25/15-КР		
						Жилой дом в Челябинской обл., Сосновский р-н, посёлок Образцово, уч. 10		
Изм.	Кол.уч.	Лист	№ док.	Подп.	Дата			
						Жилой дом		
						Стадия	Лист	Листов
						РП	8	
						Схема армирования монолитной фундаментной плиты. Монтажные каркасы. Узел А...Б. Разрез А-А		
						Копировал		

Спецификация пространственных каркасов фундамента

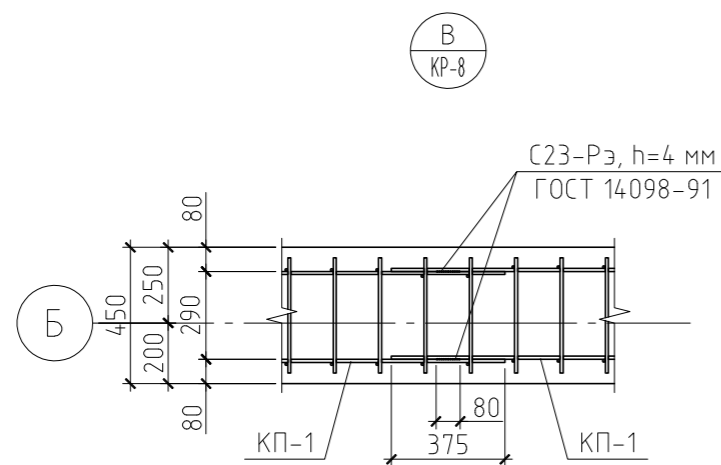
Поз.	Обозначение	Наименование	Кол.	Масса ед., кг	Примечание
		Каркас пространственный КП-1			
1	ГОСТ 5781-82	∅12 AIII, l=6400 мм	4	5,68	
2	ГОСТ 5781-82	∅8 AI, l=420 мм	39	0,17	
3	ГОСТ 5781-82	∅8 AI, l=240 мм	39	0,09	
		Каркас пространственный КП-2			
1	ГОСТ 5781-82	∅12 AIII, l=4300 мм	4	3,82	
2	ГОСТ 5781-82	∅8 AI, l=420 мм	29	0,17	
3	ГОСТ 5781-82	∅8 AI, l=240 мм	29	0,09	
		Каркас пространственный КП-3			
1	ГОСТ 5781-82	∅12 AIII, l=4300 мм	4	3,82	
2	ГОСТ 5781-82	∅8 AI, l=420 мм	25	0,17	
3	ГОСТ 5781-82	∅8 AI, l=240 мм	25	0,09	

Спецификация к схеме расположения свай

Поз.	Обозначение	Наименование	Кол.	Масса, ед., кг	Примечание
1..9	Индивидуального изготовления	Свая винтовая С-1	9		

Спецификация элементов монолитной фундаментной плиты

Поз.	Обозначение	Наименование	Кол.	Масса, ед., кг	Примечание
КП-1	см. л. КР-8	Каркас пространственный КП-1	6	32.88	
КП-2	см. л. КР-8	Каркас пространственный КП-2	2	22.82	
КП-3	см. л. КР-8	Каркас пространственный КП-3	6	21.78	
1	ГОСТ 5781-82	∅10 AIII, l=8100 мм	152	4.99	
2	ГОСТ 5781-82	∅10 AIII, l=6350 мм	144	3.92	
3	ГОСТ 5781-82	∅10 AIII, l=4250 мм	76	2.62	
		Материал			
		Бетон В15, F100	22.8		м <sup>3</sup>
		ГПС	18.6		м <sup>3</sup>
		Утеплитель "Пеноплекс тип 35"	40.5		м <sup>3</sup>
		Геотекстиль	185.5		м <sup>2</sup>

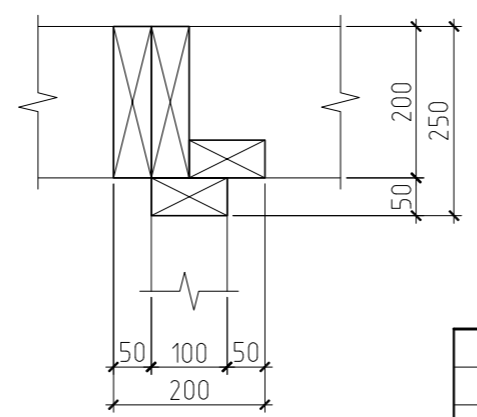
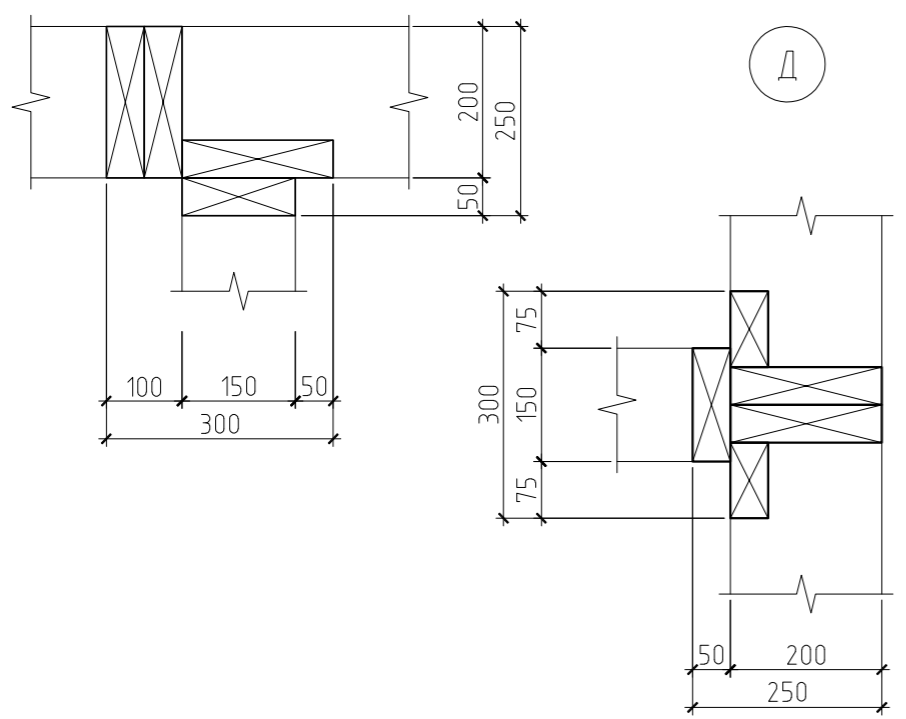
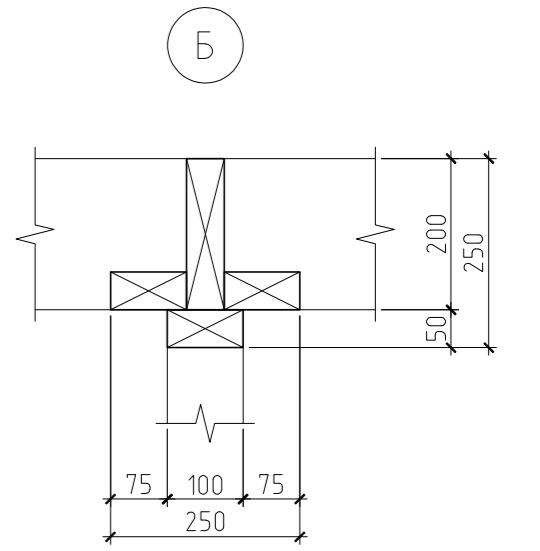
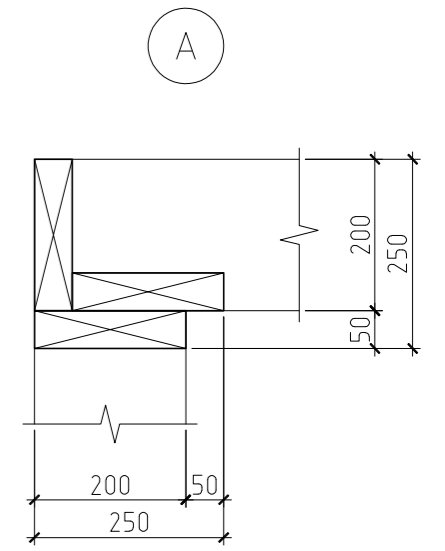
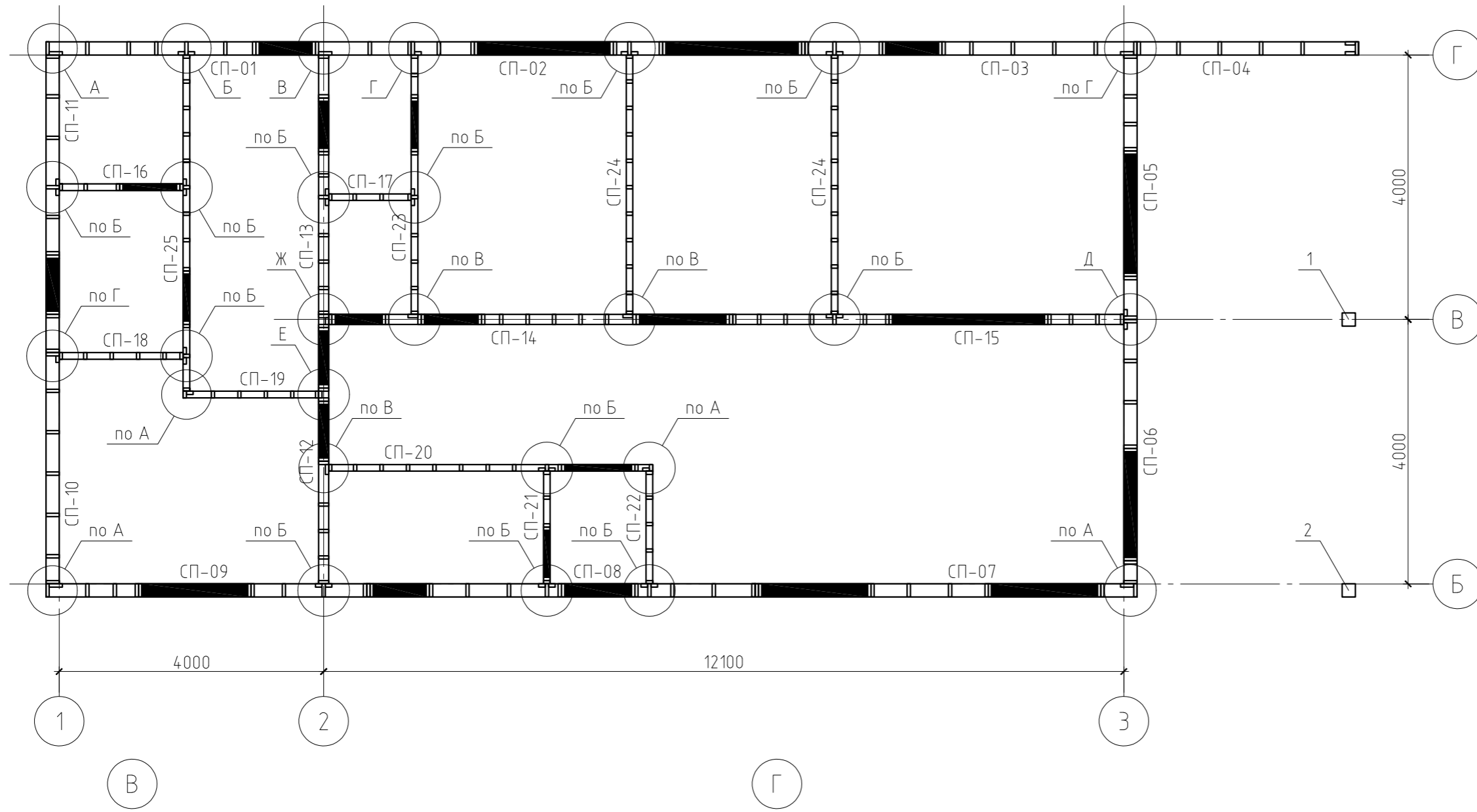


Примечание.

Данный лист см. совместно с листами КР-7, 8.

						25/15-КР				
						Жилой дом в Челябинской обл., Сосновский р-н, посёлок Образцово, уч. 10				
Изм.	Кол.уч.	Лист	№ док.	Подп.	Дата					
						Жилой дом		Стадия	Лист	Листов
						Жилой дом		РП	9	
						Спецификация элементов монолитной фундаментной плиты. Узел В				

Схема расположения стеновых панелей первого этажа



Примечание.

Данный лист см. совместно с листами КР-14...38.

						25/15-КР		
						Жилой дом в Челябинской обл., Сосновский р-н, посёлок Образцово, уч. 10		
Изм.	Кол.уч.	Лист	№ док.	Подп.	Дата			
						Жилой дом		
						Стадия	Лист	Листов
						РП	13	
						Схема расположения стеновых панелей первого этажа. Узел А...Д		



Спецификация к схеме расположения стеновых панелей первого этажа

Поз.	Обозначение	Наименование	Кол.	Масса ед., кг	Примечание
1	ГОСТ 8486-86*	Колонна, брус 200×200(н), l=5.72 м	1	148,72	
2	ГОСТ 8486-86*	Колонна, брус 200×200(н), l=3.12 м	1	81,12	
СП-01	см. л. КР-16	Стеновая панель СП-01	1	414,90	
СП-02	см. л. КР-17	Стеновая панель СП-02	1	424,13	
СП-03	см. л. КР-18	Стеновая панель СП-03	1	299,61	
СП-04	см. л. КР-19	Стеновая панель СП-04	1	142,50	
СП-05	см. л. КР-20	Стеновая панель СП-05	1	233,54	
СП-06	см. л. КР-21	Стеновая панель СП-06	1	261,36	
СП-07	см. л. КР-22	Стеновая панель СП-07	1	440,63	
СП-08	см. л. КР-23	Стеновая панель СП-08	1	350,35	
СП-09	см. л. КР-24	Стеновая панель СП-09	1	328,38	
СП-10	см. л. КР-25	Стеновая панель СП-10	1	213,43	
СП-11	см. л. КР-26	Стеновая панель СП-11	1	251,84	
СП-12	см. л. КР-27	Стеновая панель СП-12	1	262,86	
СП-13	см. л. КР-28	Стеновая панель СП-13	1	233,91	
СП-14	см. л. КР-29	Стеновая панель СП-14	1	356,42	
СП-15	см. л. КР-30	Стеновая панель СП-15	1	299,77	
СП-16	см. л. КР-30	Стеновая панель СП-16	1	76,70	
СП-17	см. л. КР-31	Стеновая панель СП-17	1	52,27	
СП-18	см. л. КР-31	Стеновая панель СП-18	1	80,03	
СП-19	см. л. КР-32	Стеновая панель СП-19	1	97,92	
СП-20	см. л. КР-32	Стеновая панель СП-20	1	209,81	
СП-21	см. л. КР-33	Стеновая панель СП-21	1	72,15	
СП-22	см. л. КР-33	Стеновая панель СП-22	1	67,08	
СП-23	см. л. КР-34	Стеновая панель СП-23	1	163,03	
СП-24	см. л. КР-34	Стеновая панель СП-24	2	152,62	
СП-25	см. л. КР-35	Стеновая панель СП-25	1	223,33	

Поз.	Обозначение	Наименование	Кол.	Масса ед., кг	Примечание
СП-26	см. л. КР-35	Стеновая панель СП-26	2	58,87	
СП-27	см. л. КР-36	Стеновая панель СП-27	1	291,85	
СП-28	см. л. КР-37	Стеновая панель СП-28	1	296,15	
СП-29	см. л. КР-38	Стеновая панель СП-29	1	45,38	

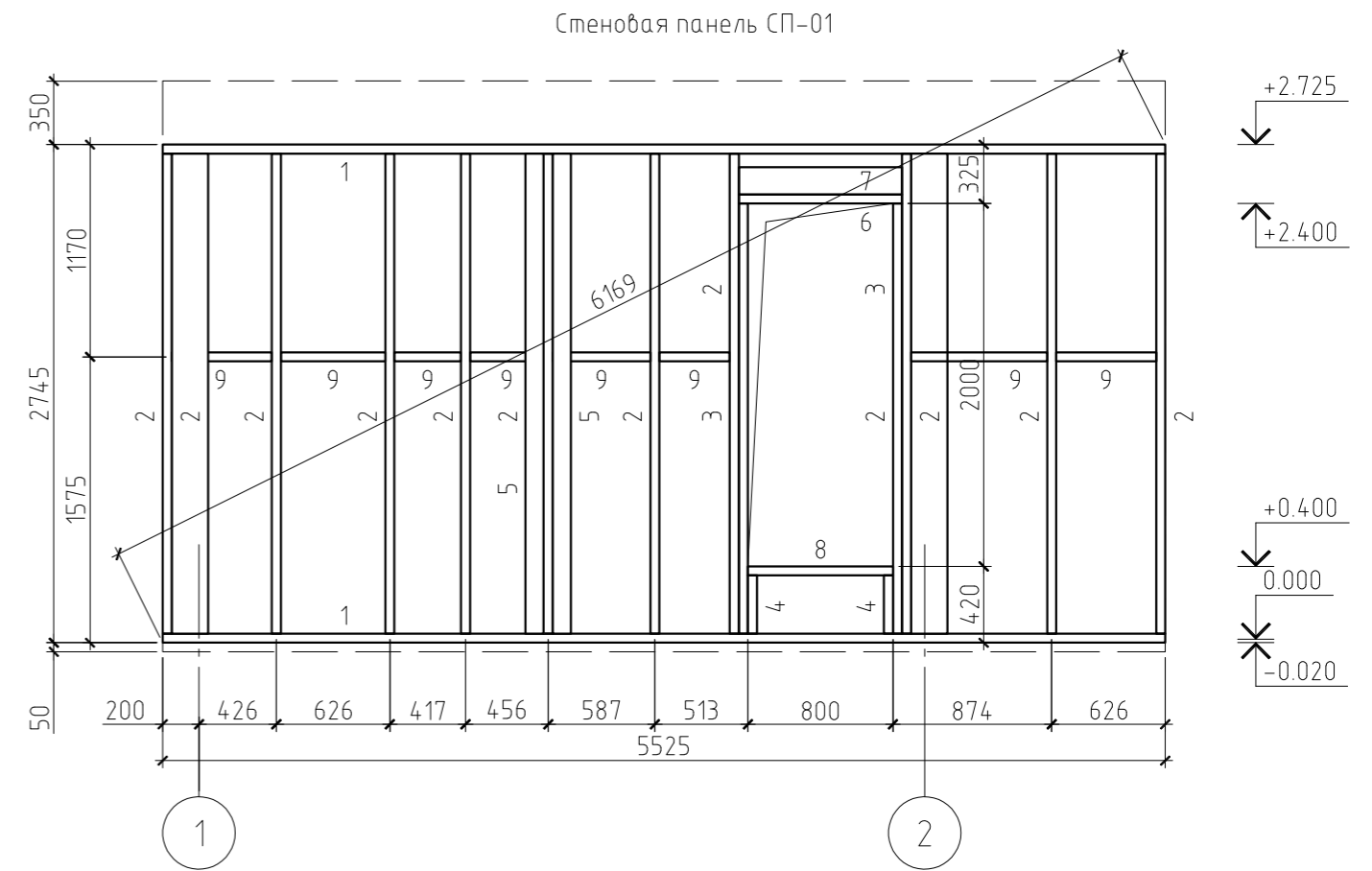
Примечания:

1. Данный лист см. совместно с листами КР-13, 14, 16...38.
2. Несущие конструкции перекрытий выполнять из древесины хвойных пород влажностью не более 20%. Древесина 2 сорта.
3. Пороки древесины: гниль, червоточина, сучки и трещины по плоскостям скалывания в зонах соединения согласно ГОСТ 8242-88 не допускаются. Так же не допускается сердцевина в элементах работающих на изгиб.
4. Все деревянные конструкции подвергнуть поверхностной пропитке составами комплексного действия (биозащитными и огнезащитными) согласно требованиям ГОСТ 23790-79. Марка пропиточного состава ТХЭВ-ПТ.
5. Монтаж деревянных конструкций выполнить согласно СНиП 3.03.01-87 "Несущие и ограждающие конструкции", а так же СП 31-105-2002 "Проектирование и строительство энергоэффективных одноквартирных жилых домов с деревянным каркасом".
6. Крепление элементов между собой производить на гвоздях (ГОСТ 4028-63\*), саморезах и металлическим крепежом ЗАО НПФ "Петротех".
7. Подрезку элементов производить на месте монтажа. В спецификациях длина древесины дана без учета подрезки при монтаже. Объем утеплителя дан без учета пиломатериала каркаса.

						25/15-КР		
						Жилой дом в Челябинской обл., Сосновский р-н, посёлок Образцово, уч. 10		
Изм.	Кол.уч.	Лист	№ док.	Подп.	Дата			
						Жилой дом		Стадия
						РП		Лист
						15		Листов
						Спецификация к схеме расположения стеновых панелей первого этажа и мансарды		

Спецификация к стеновой панели СП-01

Поз.	Обозначение	Наименование	Кол.	Масса, ед., кг	Примечание
1	ГОСТ 8486-86*	Обвязка, доска 50×200(н), l=5525 мм	2	35.91	
2	ГОСТ 8486-86*	Стойка, доска 50×200(н), l=2645 мм	12	17.19	
3	ГОСТ 8486-86*	Стойка, доска 50×200(н), l=2370 мм	2	15.40	
4	ГОСТ 8486-86*	Стойка, доска 50×200(н), l=320 мм	2	2.08	
5	ГОСТ 8486-86*	Стойка, доска 50×100(н), l=2645 мм	4	8.60	
6	ГОСТ 8486-86*	Перемычка, доска 50×200(н), l=900 мм	1	5.85	
7	ГОСТ 8486-86*	Перемычка, доска 50×150(н), l=900 мм	2	4.39	
8	ГОСТ 8486-86*	Подоконник, доска 50×200(н), l=800 мм	1	5.20	
9	ГОСТ 8486-86*	Распорка, доска 50×200(н)	3.89	6.50	пог.м.
Материалы					
		Утеплитель ПСБ-С-35, δ=50 мм	0.79		м <sup>3</sup>
		Ветрозащита "Tyvek Soft"	13.57		м <sup>2</sup>
		Плита ОСП-3, δ=12 мм	31.55		м <sup>2</sup>
		Утеплитель "Роквул Лайт Баттс", δ=50 мм	2.71		м <sup>3</sup>
		Пароизоляция "Tyvek Housewrap"	13.57		м <sup>2</sup>



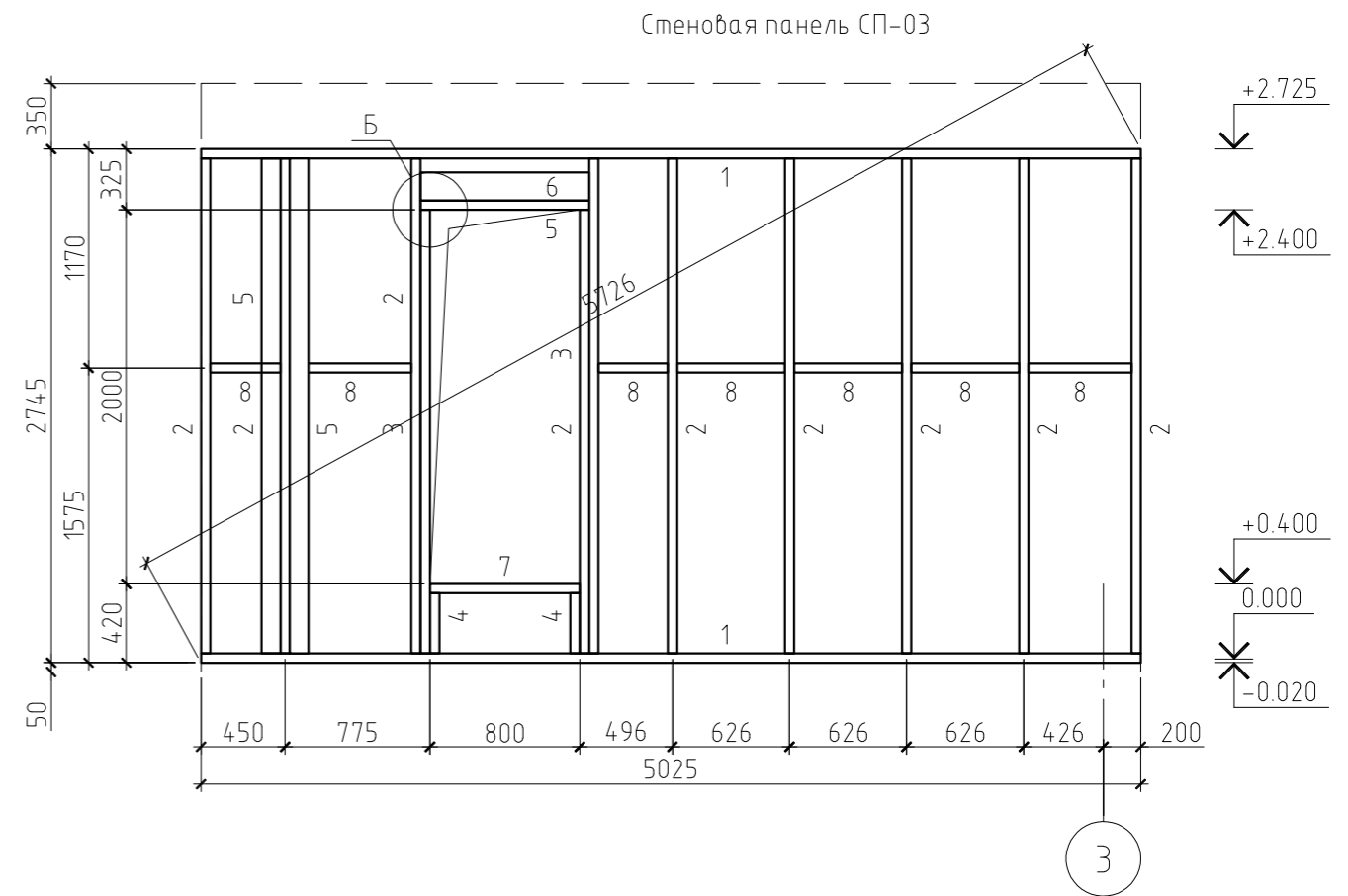
Примечание.

Данный лист см. совместно с листами КР-13...15, 17...38.

						25/15-КР				
						Жилой дом в Челябинской обл., Сосновский р-н, посёлок Образцово, уч. 10				
Изм.	Кол.уч.	Лист	№ док.	Подп.	Дата					
						Жилой дом		Стадия	Лист	Листов
								РП	16	
						Стеновая панель СП-01				

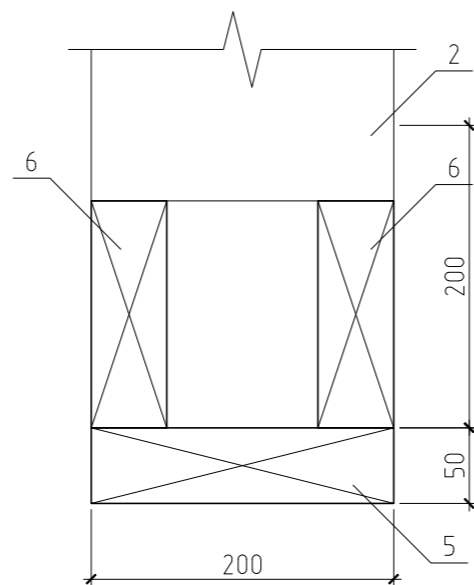
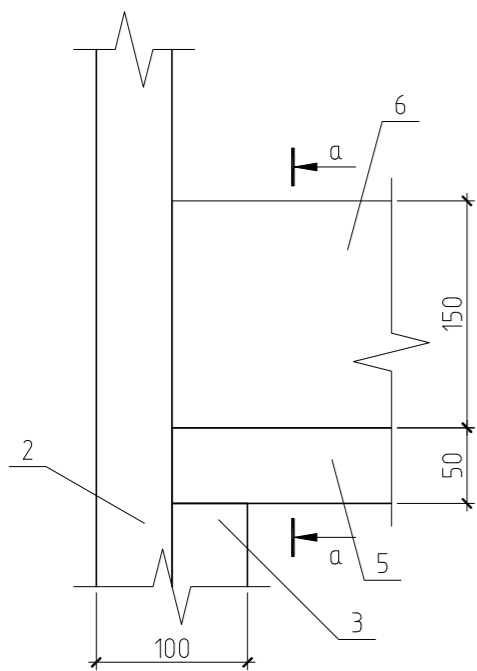
Спецификация к стеновой панели СП-03

Поз.	Обозначение	Наименование	Кол.	Масса, ед., кг	Примечание
1	ГОСТ 8486-86*	Обвязка, доска 50×150(н), l=5025 мм	2	24.50	
2	ГОСТ 8486-86*	Стойка, доска 50×200(н), l=2645 мм	9	17.19	
3	ГОСТ 8486-86*	Стойка, доска 50×200(н), l=2370 мм	2	15.40	
4	ГОСТ 8486-86*	Стойка, доска 50×200(н), l=320 мм	2	2.08	
5	ГОСТ 8486-86*	Перемычка, доска 50×200(н), l=900 мм	1	5.85	
6	ГОСТ 8486-86*	Перемычка, доска 50×150(н), l=900 мм	2	4.39	
7	ГОСТ 8486-86*	Подоконник, доска 50×200(н), l=800 мм	1	5.20	
8	ГОСТ 8486-86*	Распорка, доска 50×200(н)	3.57	6.50	пог.м.
Материалы					
		Утеплитель ПСБ-С-35, δ=50 мм	0.71		м <sup>3</sup>
		Ветрозащита "Tyvek Soft"	12.19		м <sup>2</sup>
		Плита ОСП-3, δ=12 мм	26.40		м <sup>2</sup>
		Утеплитель "Роквул Лайт Баттс", δ=50 мм	2.44		м <sup>3</sup>
		Пароизоляция "Tyvek Housewrap"	12.19		м <sup>2</sup>



Б

а-а



Примечание.

Данный лист см. совместно с листами КР-13...17, 19...38.

						25/15-КР		
						Жилой дом в Челябинской обл., Сосновский р-н, посёлок Образцово, уч. 10		
Изм.	Кол.уч.	Лист	№ док.	Подп.	Дата			
						Жилой дом		
						Стадия	Лист	Листов
						РП	18	
						Стеновая панель СП-03. Узел Б		

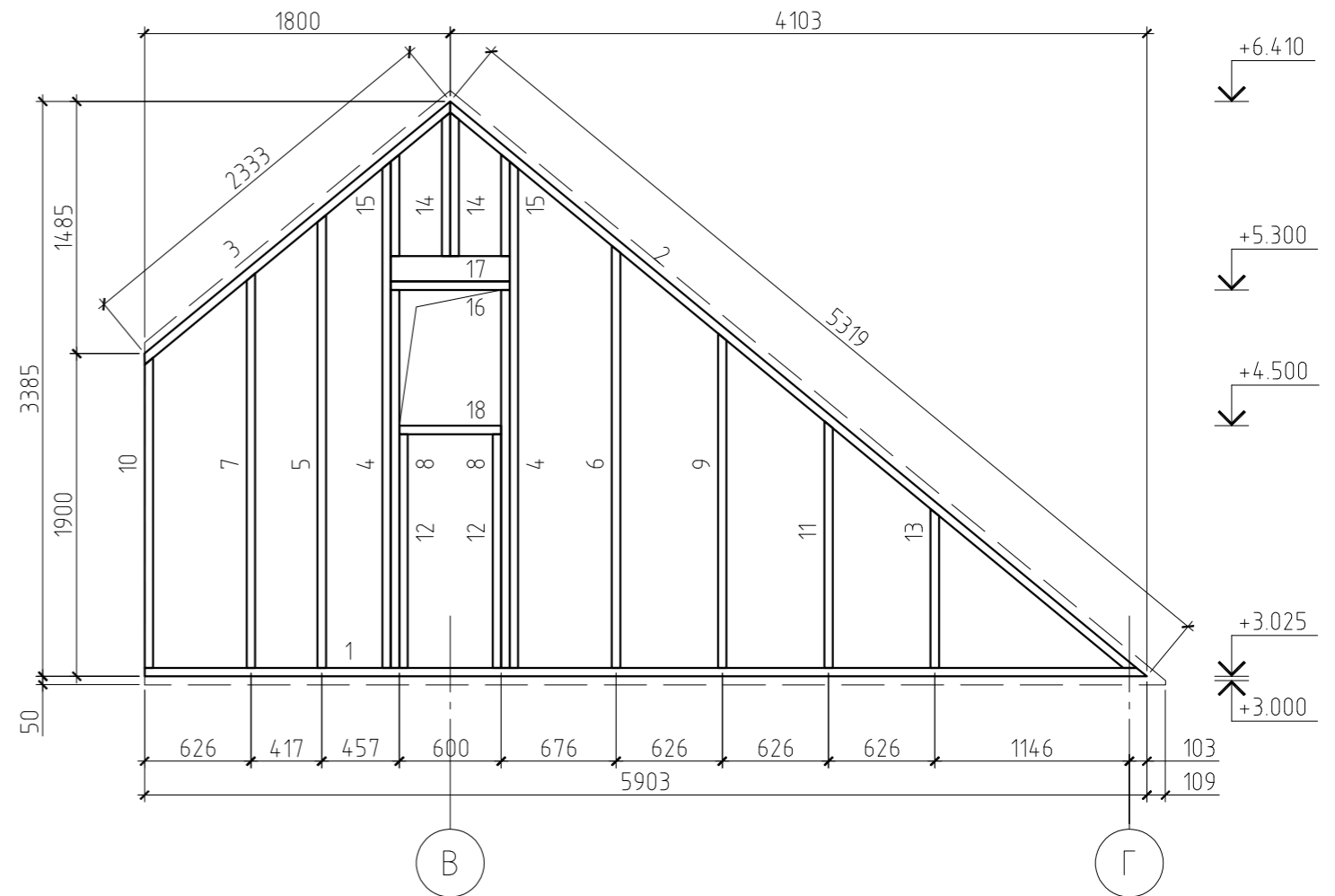
Спецификация к стеновой панели СП-27

Поз.	Обозначение	Наименование	Кол.	Масса, ед., кг	Примечание
1	ГОСТ 8486-86*	Обвязка, доска 50×200(н), l=5903 мм	1	38.37	
2	ГОСТ 8486-86*	Обвязка, доска 50×200(н), l=5240 мм	1	34.06	
3	ГОСТ 8486-86*	Обвязка, доска 50×200(н), l=2375 мм	1	15.44	
4	ГОСТ 8486-86*	Стойка, доска 50×200(н), l=2981 мм	2	19.38	
5	ГОСТ 8486-86*	Стойка, доска 50×200(н), l=2666 мм	1	17.33	
6	ГОСТ 8486-86*	Стойка, доска 50×200(н), l=2486 мм	1	16.16	
7	ГОСТ 8486-86*	Стойка, доска 50×200(н), l=2322 мм	1	15.09	
8	ГОСТ 8486-86*	Стойка, доска 50×200(н), l=2225 мм	2	14.46	
9	ГОСТ 8486-86*	Стойка, доска 50×200(н), l=1969 мм	1	12.80	
10	ГОСТ 8486-86*	Стойка, доска 50×200(н), l=1827 мм	1	11.88	
11	ГОСТ 8486-86*	Стойка, доска 50×200(н), l=1453 мм	1	9.44	
12	ГОСТ 8486-86*	Стойка, доска 50×200(н), l=1375 мм	2	8.94	
13	ГОСТ 8486-86*	Стойка, доска 50×200(н), l=936 мм	1	6.08	
14	ГОСТ 8486-86*	Стойка, доска 50×200(н), l=845 мм	2	5.49	
15	ГОСТ 8486-86*	Стойка, доска 50×200(н), l=598 мм	2	3.89	
16	ГОСТ 8486-86*	Перемычка, доска 50×200(н), l=700 мм	1	4.55	
17	ГОСТ 8486-86*	Перемычка, доска 50×150(н), l=700 мм	2	3.41	
18	ГОСТ 8486-86*	Подоконник, доска 50×150(н), l=600 мм	1	2.92	
		Материалы			
		Утеплитель ПСБ-С-35, δ=50 мм	0.60		м <sup>3</sup>
		Ветрозащита "Tyvek Soft"	11.22		м <sup>2</sup>
		Плита ОСП-3, δ=12 мм	11.90		м <sup>2</sup>

Примечание.

Данный лист см. совместно с листами КР-13...35, 37, 38.

Стеновая панель СП-27

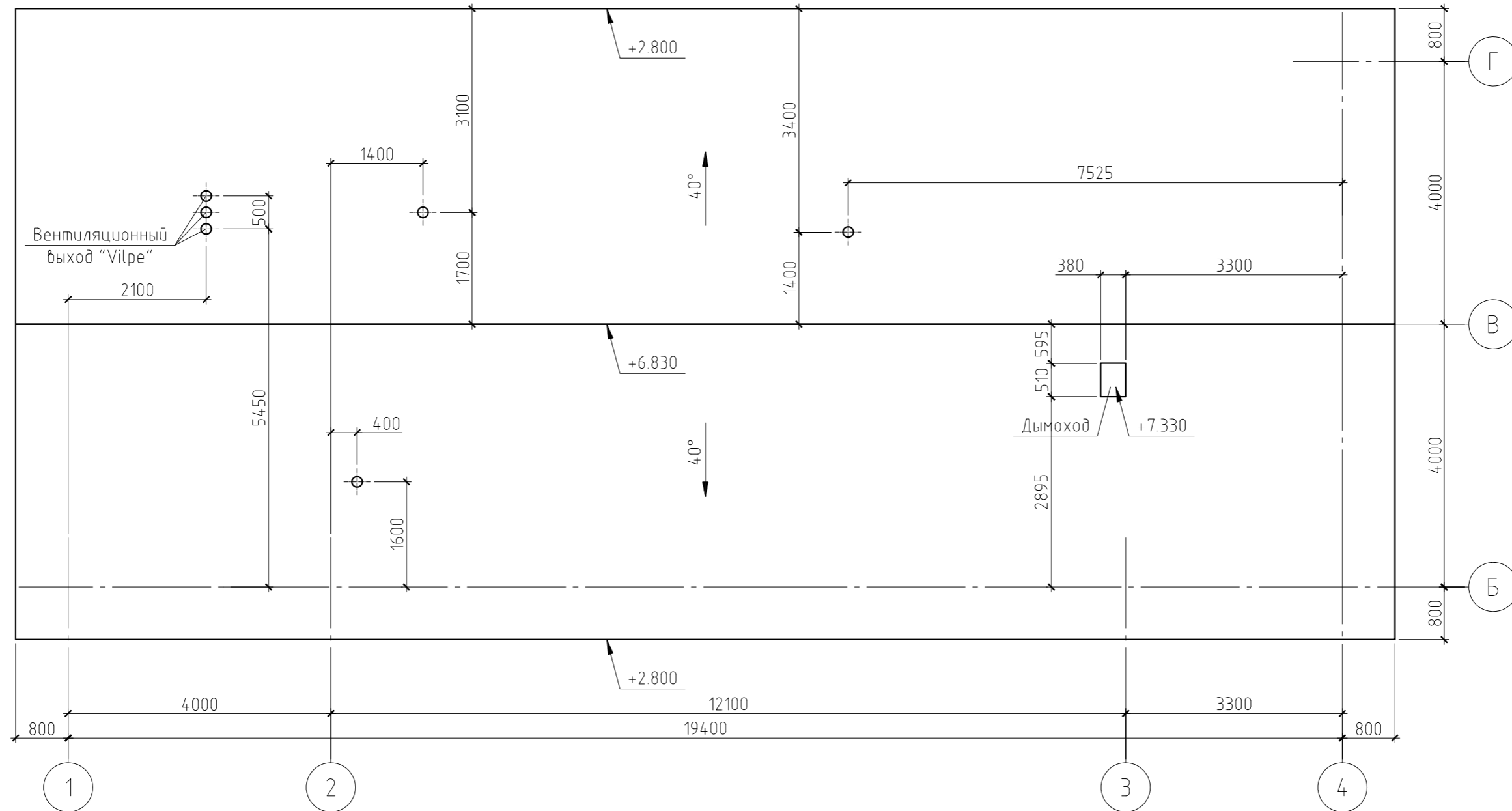


						25/15-КР			
						Жилой дом в Челябинской обл., Сосновский р-н, посёлок Образцово, уч. 10			
Изм.	Кол.уч.	Лист	№ док.	Подп.	Дата				
						Жилой дом	Стадия	Лист	Листов
						РП	36		
						Стеновая панель СП-27			

Копировал

А3

План кровли

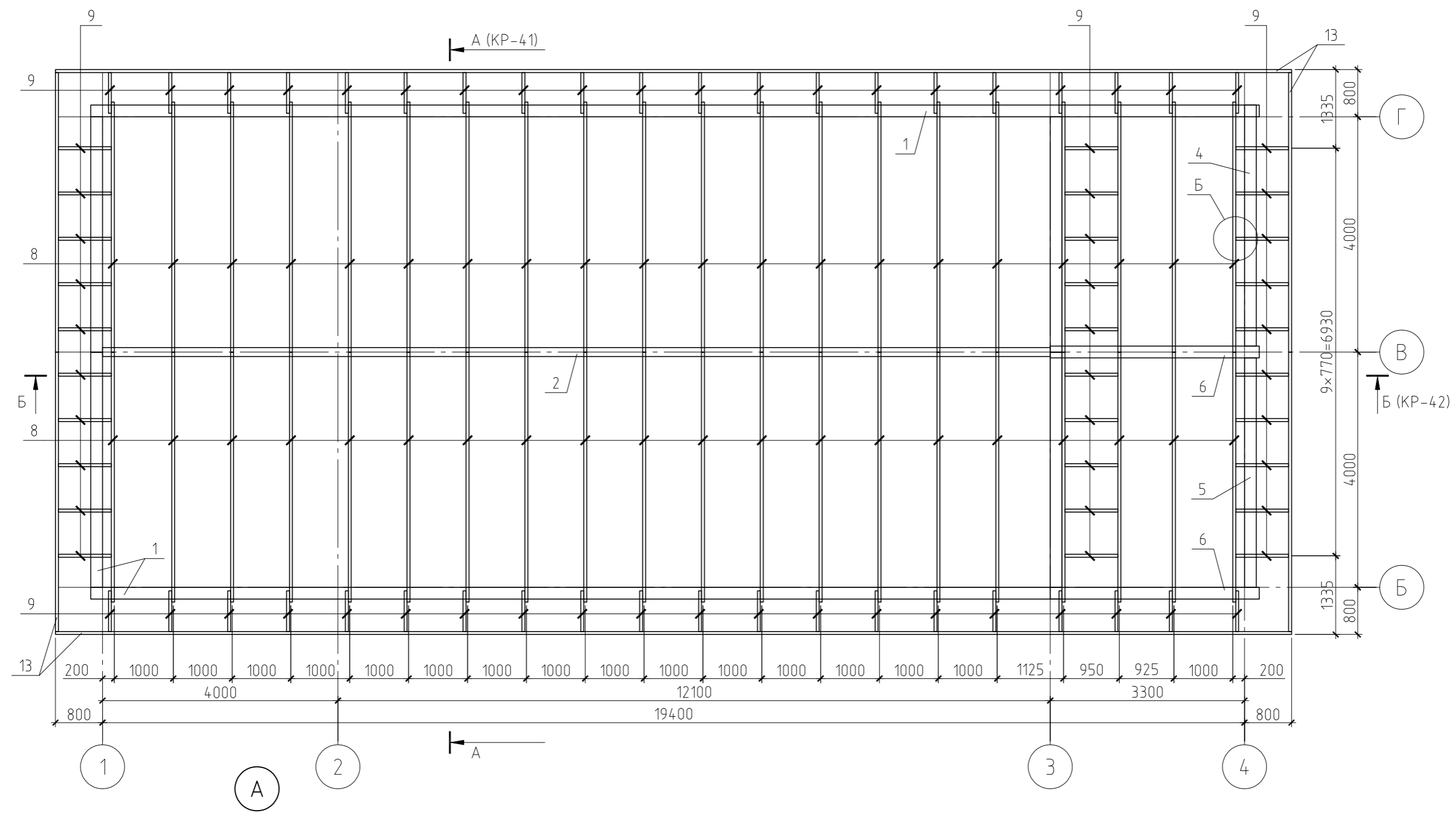


Примечание.

Данный лист см. совместно с листами КР-40...44.

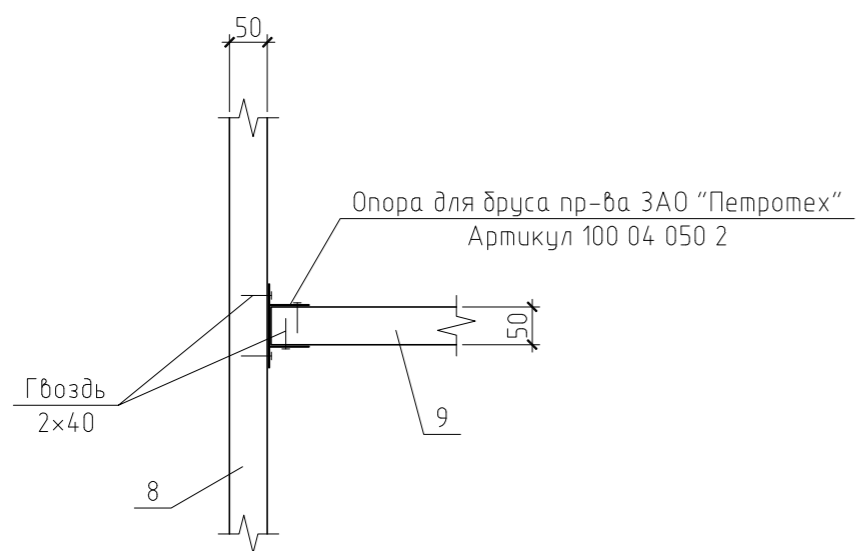
						25/15-КР		
						Жилой дом в Челябинской обл., Сосновский р-н, посёлок Образцово, уч. 10		
Изм.	Кол.уч.	Лист	№ док.	Подп.	Дата			
						Жилой дом		Стадия
								Лист
								Листов
ГИП						Жилой дом		РП
Проверил								39
Разработал Никонов								
Н.контролер						План кровли		

План стропильной системы  
крыши



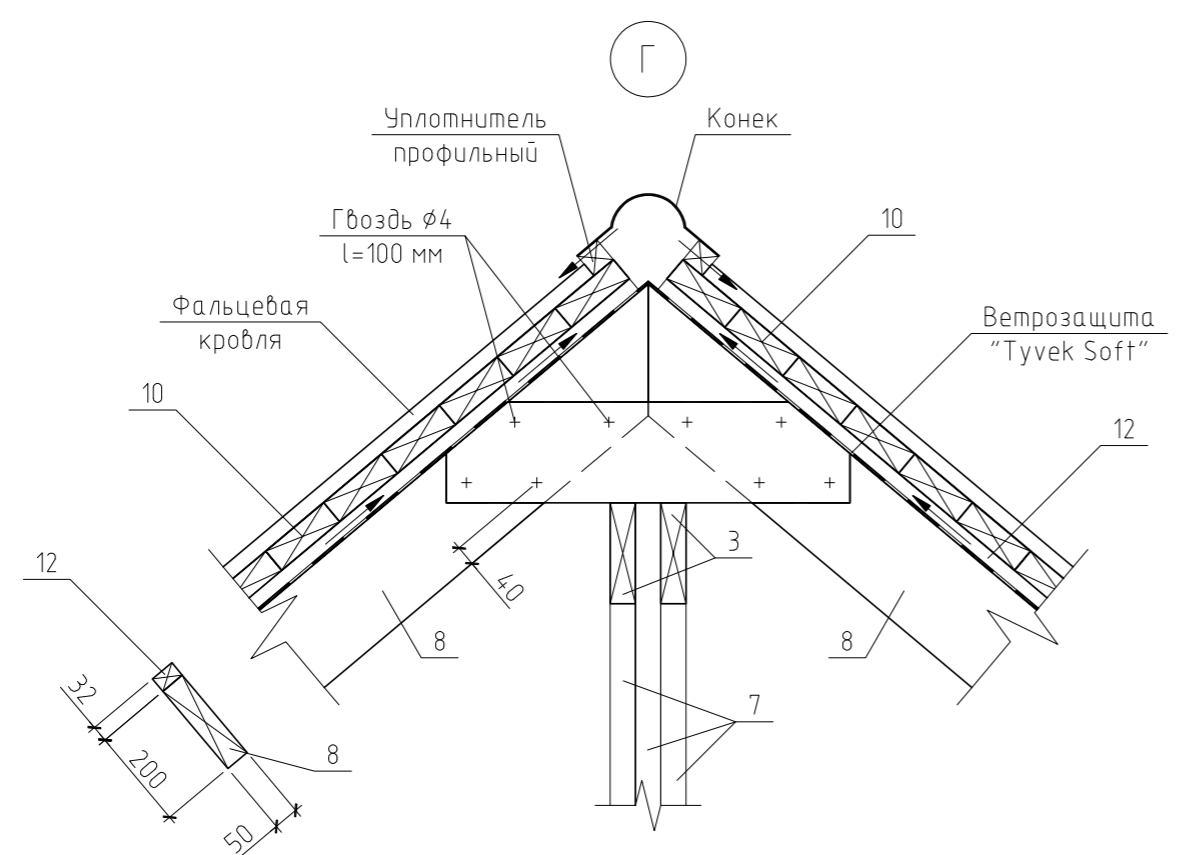
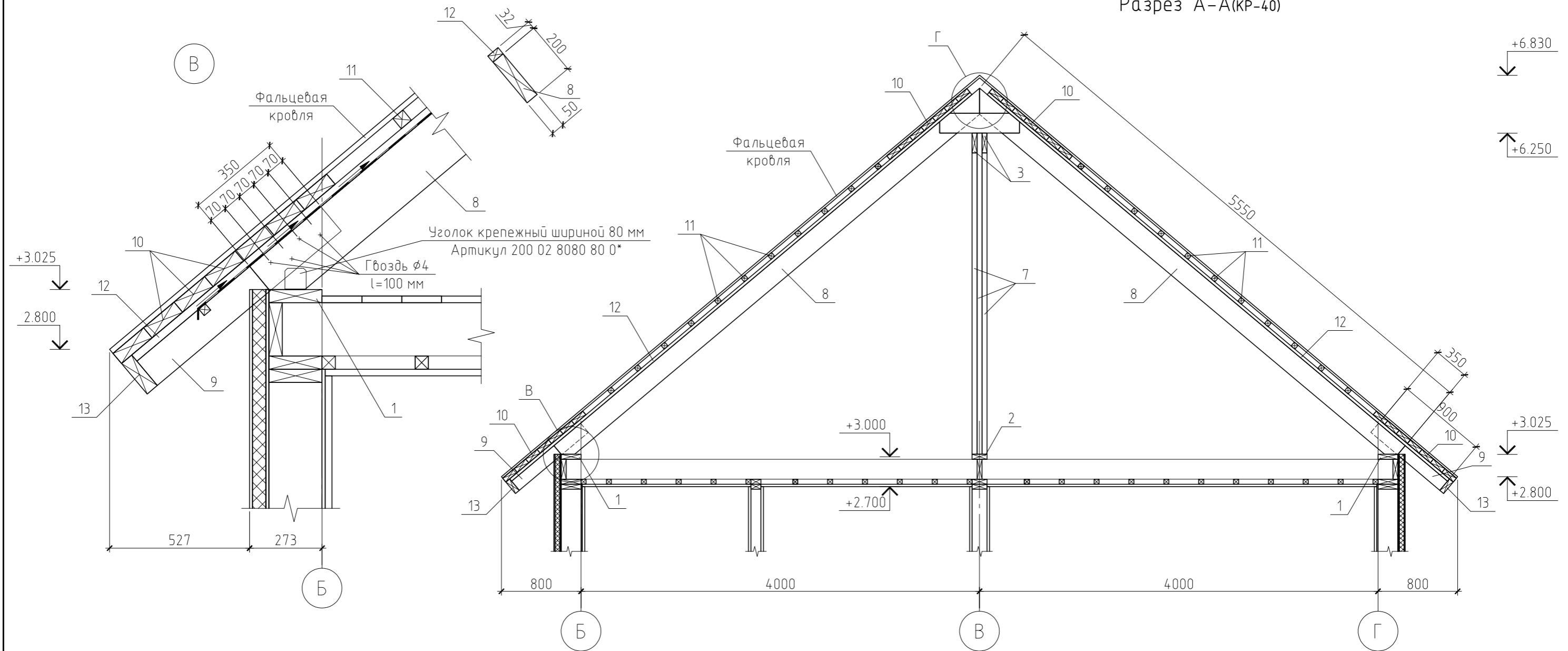
Примечание.

Данный лист см. совместно с листами КР-39, 41...43.



						25/15-КР				
						Жилой дом в Челябинской обл., Сосновский р-н, посёлок Образцово, уч. 10				
Изм.	Кол.уч.	Лист	№ док.	Подп.	Дата					
						Жилой дом		Стадия	Лист	Листов
						Жилой дом		РП	31	
						План стропильной системы основной крыши. Узел А				

Разрез А-А(КР-40)



Примечание.

Данный лист см. совместно с листами КР-39, 40, 42, 43.

						25/15-КР				
						Жилой дом в Челябинской обл., Сосновский р-н, посёлок Образцово, уч. 10				
Изм.	Кол.уч.	Лист	№ док.	Подп.	Дата					
						Жилой дом		Стадия	Лист	Листов
						Жилой дом		РП	41	
						Разрез А-А. Узел В и Г				

Спецификация к плану стропильной системы

Поз.	Обозначение	Наименование	Кол.	Масса, ед., кг	Примечание
1	ГОСТ 8486-86*	Обвязка, доска 200×50(н)	57.24	6.50	пог.м.
2	ГОСТ 8486-86*	Обвязка, доска 150×50(н)	16.1	4.88	пог.м.
3	ГОСТ 8486-86*	Ригель, доска 50×200(н)	22	15.70	пог.м.
4	ГОСТ 8486-86*	Ригель, брус 200×200(н), l=4.10 м	1	106.60	
5	ГОСТ 8486-86*	Ригель, брус 200×200(н), l=3.90 м	1	101.40	
6	ГОСТ 8486-86*	Ригель, брус 200×200(н), l=3.55 м	2	92.30	
7	ГОСТ 8486-86*	Стойка, доска 50×150(н), l=3.22 м	18	15.70	
8	ГОСТ 8486-86*	Стропильная нога, доска 50×200(н), l=5.55 м	40	36.80	
9	ГОСТ 8486-86*	Кобылка, доска 50×120(н), l=0.90 м	70	4.68	
10	ГОСТ 8486-86*	Обрешетка сплошная, доска 150×50(н)	639.3	4.88	пог.м.
11	ГОСТ 8486-86*	Обрешетка, брусочек 50×50(н)	477.9	1.63	пог.м.
12	ГОСТ 8486-86*	Контробрешетка, брусочек 50×32(н)	285	1.04	пог.м.
13	ГОСТ 8486-86*	Обвязка свеса, доска 50×150(н)	66.8	4.88	пог.м.
		Материалы			
		Фальцевая кровля	263.2		м <sup>2</sup>
		Ветрозащита "Tyvek Soft"	263.2		м <sup>2</sup>

Примечания:

1. Данный лист см. совместно с листами КР-39...42.
2. Площадь кровли (с навесами) – 263.17 м<sup>2</sup>.
3. Несущие конструкции кровли выполнять из древесины хвойных пород влажностью не более 20%. Древесина 2 сорта.
4. Все деревянные конструкции подвергнуть поверхностной пропитке составами комплексного действия (биозащитными и огнезащитными) согласно требованиям ГОСТ 23790-79. Марка пропиточного состава ТХЭВ-ПТ.
5. Монтаж деревянных конструкций выполнить согласно СНиП 3.03.01-87 "Несущие и ограждающие конструкции".
6. Крепление элементов между собой производить на гвоздях (ГОСТ 4028-63\*), болтах (ГОСТ 7798-70\*) и металлическим крепежом ЗАО НПФ "Петротех".
7. Сверловку под болты в узлах сопряжений производить после гвоздевого соединения.
8. При выполнении работ соблюдать правила техники безопасности в соответствии с требованиями СНиП III-4-80\* "Техника безопасности в строительстве".

						25/15-КР			
						Жилой дом в Челябинской обл., Сосновский р-н, посёлок Образцово, уч. 10			
Изм.	Кол.уч.	Лист	№ док.	Подп.	Дата				
						Жилой дом	Стадия	Лист	Листов
ГИП							РП	43	
Проверил						Спецификация к плану стропильной системы			
Разработал			Никонов	<i>[подпись]</i>					
Н.контролер									