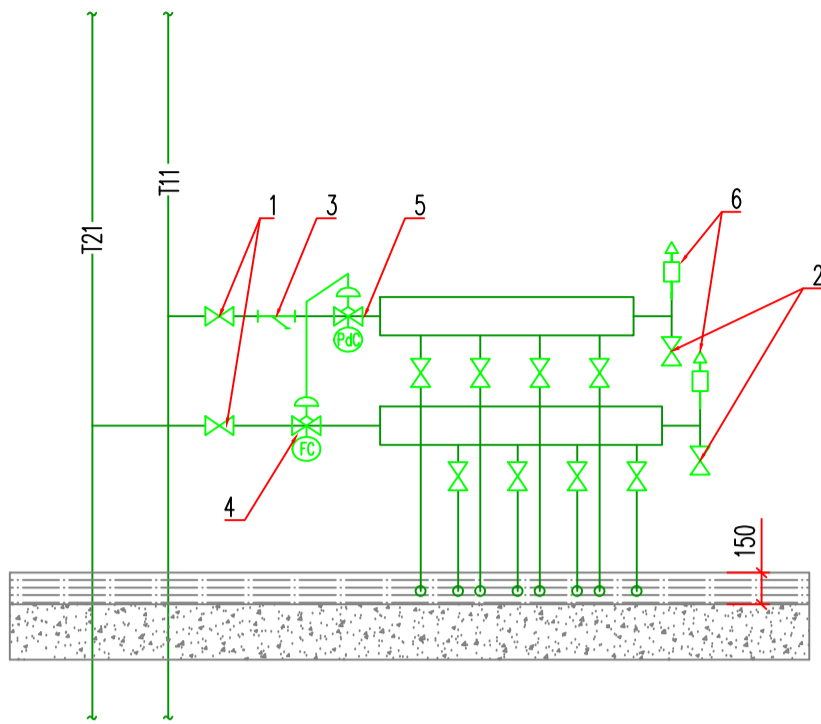
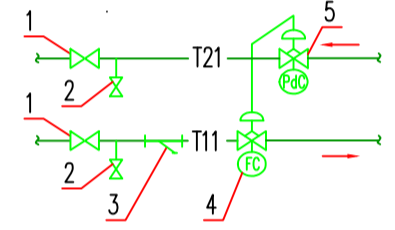


УЗЕЛ 1



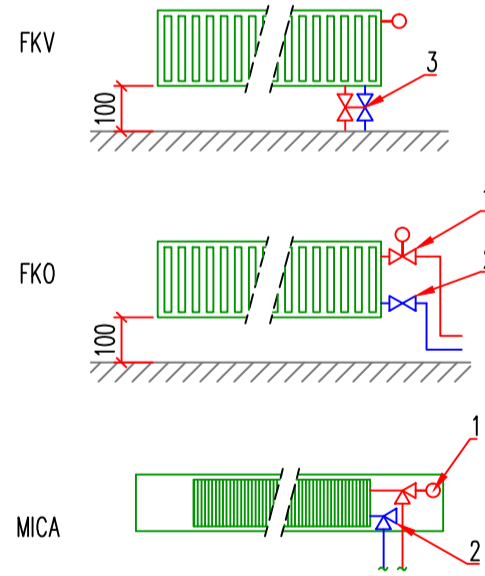
N	Наименование
1	Запорный кран
2	Сливной кран
3	Фильтр сетчатый
4	Клапан балансировочный
5	Клапан перепада давления
6	Автоматический воздухоотводчик

УЗЕЛ 2



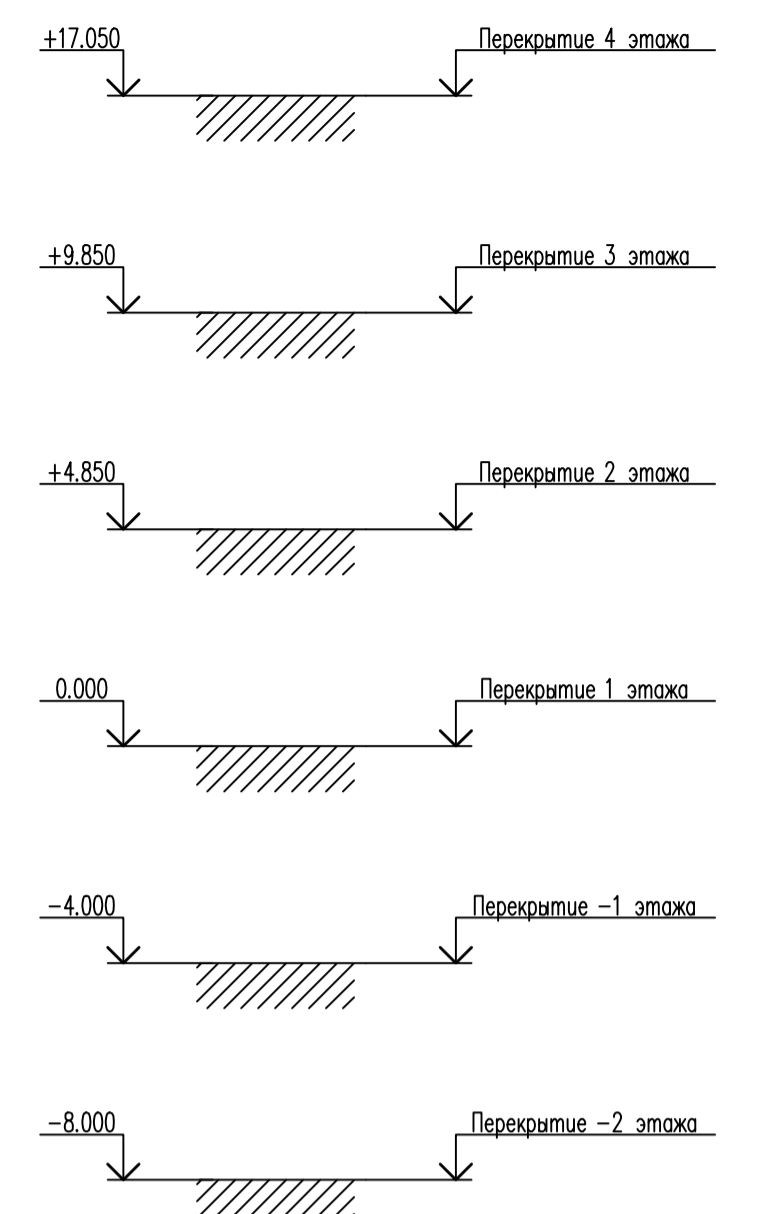
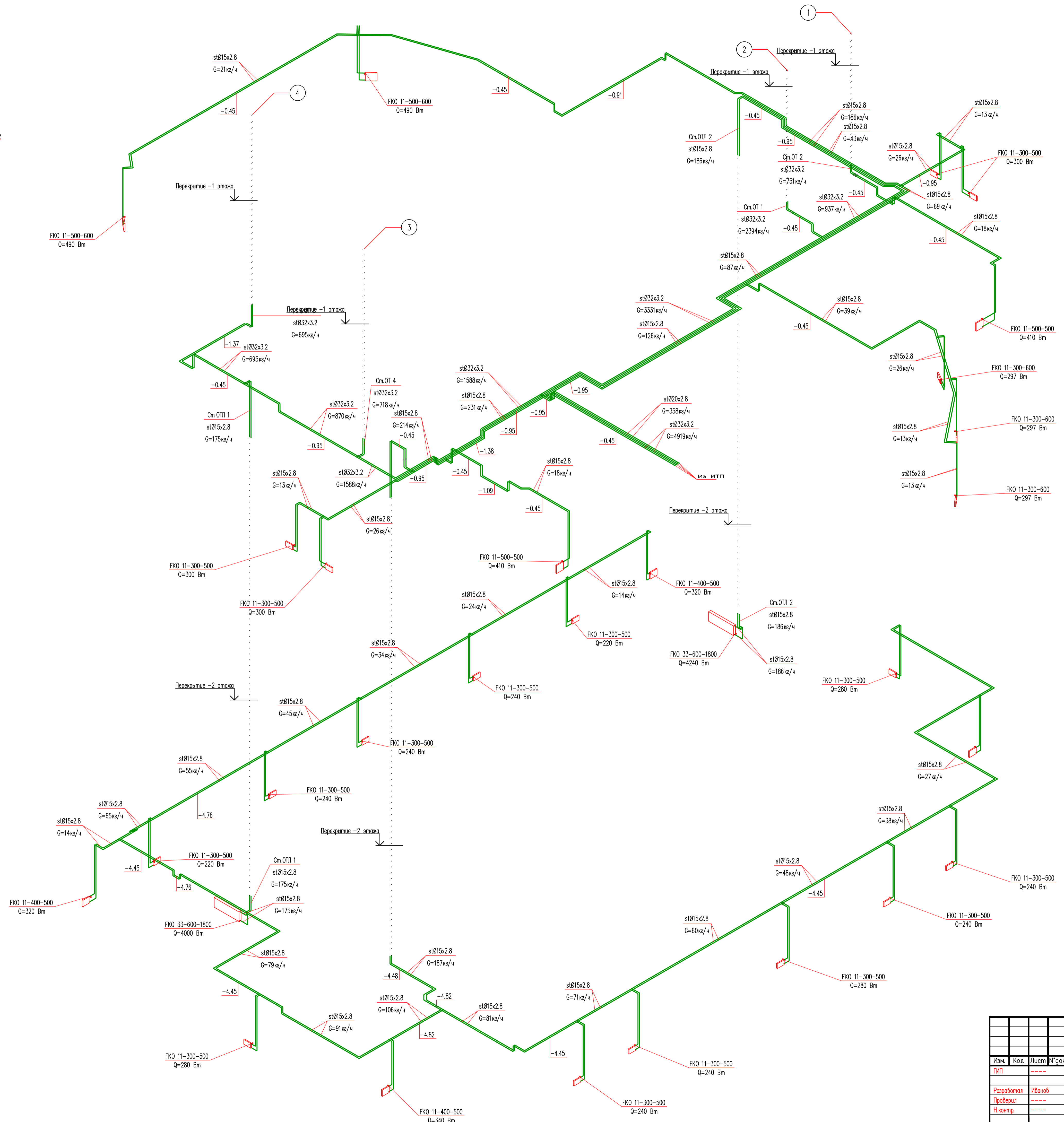
N	Наименование
1	Запорный кран
2	Сливной кран
3	Фильтр сетчатый
4	Клапан балансировочный
5	Клапан перепада давления

УЗЕЛЫ ПОДКЛЮЧЕНИЯ
ОТОПИТЕЛЬНЫХ ПРИБОРОВ



1. Радиаторный клапан
2. Клапан запорный
3. Запорный блок-клапан

- 1 - Ст.ОТ 2 смотри лист
- 2 - Ст.ОТ 1 смотри лист
- 3 - Ст.ОТ 4 смотри лист
- 4 - Ст.ОТ 3 смотри лист



Условные обозначения:

- стальной трубопровод
- трубопровод из сшитого полиэтилена PE-XA
- Кран шаровый запорный
- Клапан ручной балансировочный
- Фильтр сетчатый
- Отопительный прибор
- Клапан балансировочный
- Клапан перепада давления
- Автоматический воздухоотводчик
- Неподвижная опора
- Силифонный компенсатор

Примечания:

1. Трубопроводы теплоизолировать
2. Отметки относятся от условного нулевого уровня
3. В нижних точках системы установлены сливные краны
4. В верхних точках системы установлены воздухоотводчики
5. Уклон 0,003 в сторону сливных кранов

Изм.	Кол.	Лист	№ док.	Подпись	Дата
ГП	---	---	---	---	---
Разработка	Иванов	07.14			
Проверка	---	07.14			
Н.контр.	---	07.14			

Аэродинамический комплекс			Страница	Лист	Листов
Схемы Отопление - Часть 1			РД	25	34