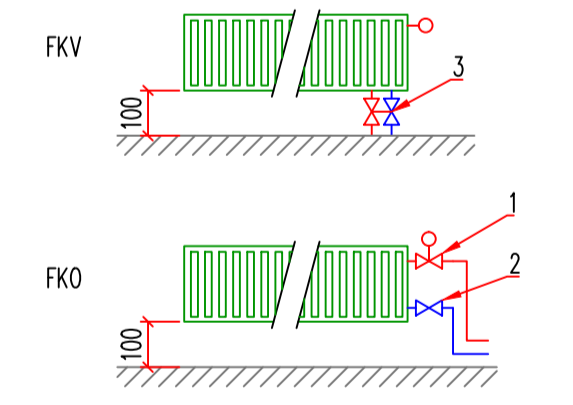
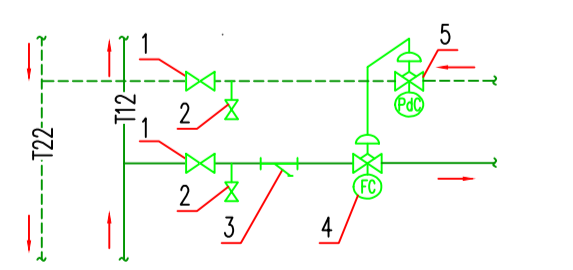


- 1 Ст. ОП 1 продолжение труб смотри лист 1
- 2 Ст. ОП 3 продолжение труб смотри лист 1
- 3 Отопление фитнеса на уровне B1
- 4 Ст. ОП 2 продолжение труб смотри лист 3
- 5 Ст. ОП 1 продолжение труб смотри лист 3
- 6 Ст. ОП 2 продолжение труб смотри лист 3
- 7 Ст. ОП 2, Ст. ОП 3 продолжение труб смотри лист 3

УЗЛЫ ПОДКЛЮЧЕНИЯ  
ОТОПИТЕЛЬНЫХ ПРИБОРОВ



- 1. Радиаторный клапан
- 2. Клапан запорный
- 3. Запорный блок-клапан



N	Наименование
1	Запорный кран TA 500 (TA Hydraulics)
2	Сильный кран TA 500 (TA Hydraulics)
3	Фильтр сетчатый Y222P (Danfoss)
4	Клапан балансировочный STAB (TA Hydraulics)
5	Клапан перепада давления STAP (TA Hydraulics)

Примечания:  
 1. Отметки отсчитываются от условного нулевого уровня.  
 2. Трубы проложенные открыты теплоизолировать, при скрытой прокладке в гофротрубе.  
 3. Гибкие подводы к радиаторам без изоляции.  
 4. Уклон труб 0,003 выполняется в сторону сильных кранов.