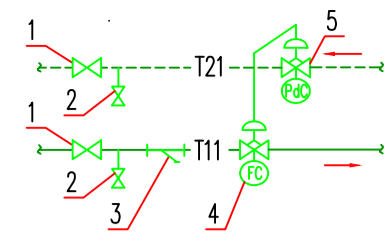
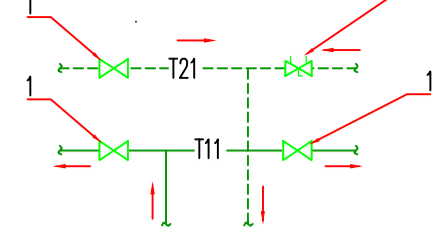


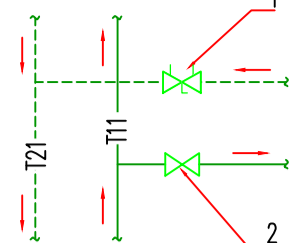
УЗЕЛ 1



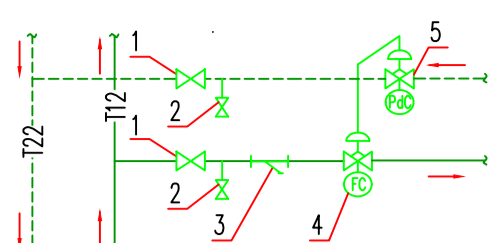
УЗЕЛ 2



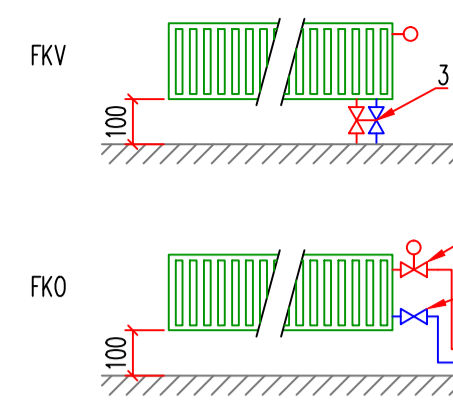
УЗЕЛ 3



УЗЕЛ 5

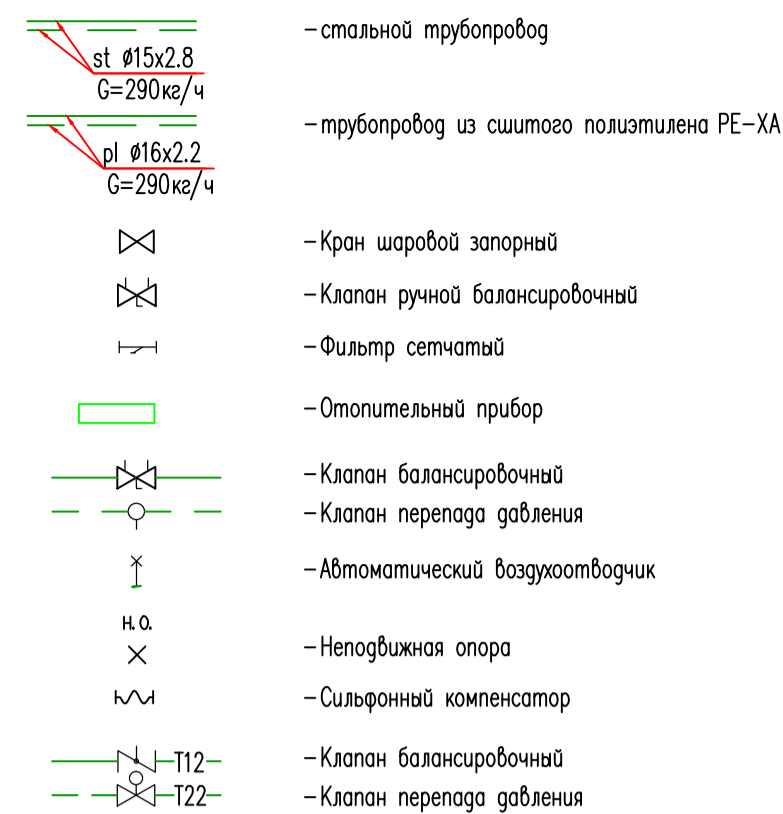


УЗЕЛЫ ПОДКЛЮЧЕНИЯ
ОТОПИТЕЛЬНЫХ ПРИБОРОВ



1. Радиаторный клапан
2. Клапан запорный
3. Запорный блок-клапан

Условные обозначения:



ЭКСПЛИКАЦИЯ ПОМЕЩЕНИЙ

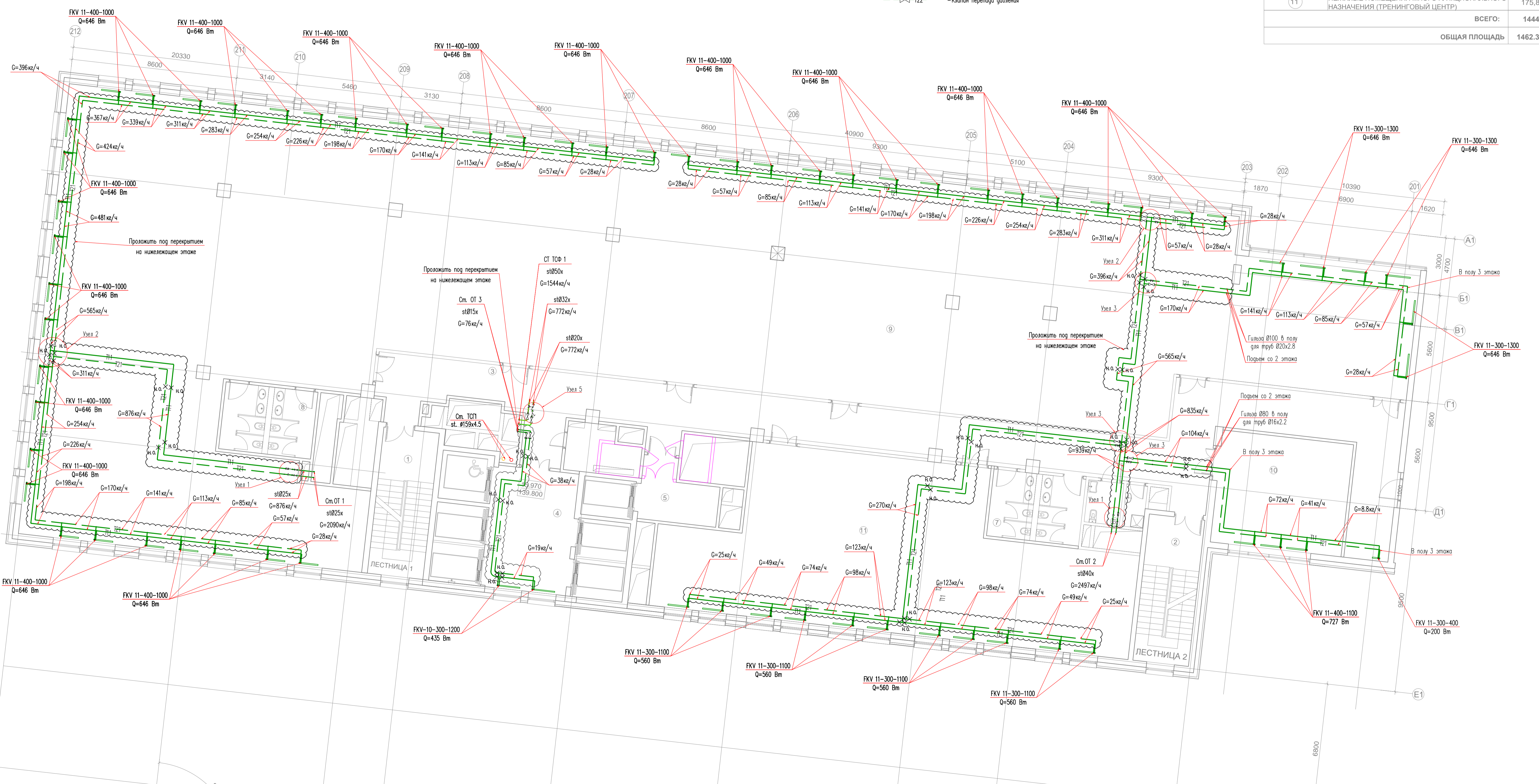
НОМЕР ПОМЕЩЕНИЯ	НАИМЕНОВАНИЕ	ПЛОЩАДЬ (м2)
1	ЛЕСТНИЧНАЯ КЛЕТКА №1	22,3 м2
2	ЛЕСТНИЧНАЯ КЛЕТКА №2	22,2 м2
3	КОРИДОР	154,0 м2
4	ЛИФТОВОЙ ХОЛЛ ЗОНА БЕЗОПАСНОСТИ ИНВАЛИДОВ	29,6 м2
5	ЛИФТОВОЙ ХОЛЛ	10,2 м2
6	САН/УЗЕЛ ДЛЯ ИНВАЛИДОВ	6,5 м2
7	САН/УЗЕЛ 1	16,7 м2
8	САН/УЗЕЛ 2	16,7 м2
9	НЕЖИЛЫЕ ПОМЕЩЕНИЯ МНОГОФУНКЦИОНАЛЬНОГО НАЗНАЧЕНИЯ (ТРЕНИНГОВЫЙ ЦЕНТР)	950,0 м2
10	НЕЖИЛЫЕ ПОМЕЩЕНИЯ МНОГОФУНКЦИОНАЛЬНОГО НАЗНАЧЕНИЯ (ОФИС)	40,0 м2
11	НЕЖИЛЫЕ ПОМЕЩЕНИЯ МНОГОФУНКЦИОНАЛЬНОГО НАЗНАЧЕНИЯ (ТРЕНИНГОВЫЙ ЦЕНТР)	175,8 м2
ВСЕГО:		1444 м2
ОБЩАЯ ПЛОЩАДЬ		1462,3 м2

N	Наименование
1	Запорный кран TA 500 (TA Hydronics)
2	Сливной кран TA 500 (TA Hydronics)
3	Фильтр сетчатый Y222P (Danfoss)
4	Клапан балансировочный STAD (TA Hydronics)
5	Клапан перепада давления STAP (TA Hydronics)

N	Наименование
1	Запорный кран GLOBO H (TA Hydronics)
2	Клапан балансировочный

N	Наименование
1	Клапан балансировочный
2	Запорный кран GLOBO H (TA Hydronics)

N	Наименование
1	Запорный кран TA 500 (TA Hydronics)
2	Сливной кран TA 500 (TA Hydronics)
3	Фильтр сетчатый Y222P (Danfoss)
4	Клапан балансировочный STAD (TA Hydronics)
5	Клапан перепада давления STAP (TA Hydronics)



- Примечания
1. Трубопроводы в местах пересечения перекрытий, внутренних стен и перегородок следует прокладывать в гильзах из негорючих материалов. Заделку зазоров и отверстий в местах пересечений трубопроводами ограждающих конструкций следует предусматривать негорючими материалами, обеспечивающими предел огнестойкости пересекаемых конструкций.
 2. Гибкие подводки к радиаторам прокладываются без изоляции.
 3. Для опорожнения системы в нижних точках предусмотрена установка сливных кранов.
 4. Уклон труб Ø100 выполняется в сторону сливных кранов.
 5. Во избежание заболачивания системы, в верхних точках предусмотрена установка автоматических воздухоотводчиков.
 6. Трубопроводы отмеченные блоком проложить под потолком нижележащего этажа

Изм.	Коп.уч.	Лист	№ док.	Подпись	Дата
Разработал	Иванов				15.08.2011
Проверил					
ГИП					

«Многофункциональный общественно-деловой комплекс с несколькими функциями и подземной автостоянкой» по адресу: г.Москва, Садовническая ул., вл.82, стр. 3-6,8,9,12

Сведения об инженерном оборудовании, о сетях инженерно-технического обеспечения, перечень инженерно-технических мероприятий, содержание технологических решений

Система отопления. План 3 этажа.

Стадия	Лист	Листов
РД	035	

Составлено	
Подп. и дата	
Взам. инв. №	
Мин. № подл.	