



Жилой дом в г. Москва,  
Новомосковский АО,  
поселение Внуковское, ДК  
"Московский Писатель", ул.  
Маяковского, 12/2

"Архитектурные решения"

20/15 – АР

Выполнил

Никонов

Томск 2015

## Ведомость основных комплектов рабочих чертежей

Обозначение	Наименование	Примечание
20/15 - AP	Архитектурные решения	
20/15 - KP	Конструктивные и объемно-планировочные решения	

## Исходные данные

Проект разработан для следующих природно-климатических условий:

- климатический район - II, подрайон - IIВ;
- температура наиболее холодной пятидневки -29 С;
- температура наиболее холодных суток -33 С;
- снеговая нагрузка (расчетная) - 1.8 кПа;
- ветровая нагрузка - 0.23 кПа;
- уровень ответственности здания - II;
- степень огнестойкости - III.

## Технико-экономические показатели

- жилая площадь - 119.15 м2;
- общая площадь - 162.37 м2;
- площадь застройки - 167.51 м2;
- строительный объем - 536.02 м3.

## Общие указания

1. Комплект рабочих чертежей выполнен на основании технического задания, утвержденного Заказчиком.
2. Данный проект разработан для работ при плюсовых температурах наружного воздуха.
3. Данный проект разработан для многократного применения и не привязан к каким-либо конкретным инженерно-геологическим условиям. Конструкция и размеры фундамента уточняются после привязки данного проекта к местным инженерно-геологическим условиям.
4. В зависимости от агрессивности грунтовых вод и их уровня, предусмотреть защиту конструкций фундаментов.
5. За относительную отметку 0.000 принят уровень чистого пола первого этажа.
6. Здание относится к II (нормальному) уровню ответственности (изм. №1 ГОСТ 27751-88).
7. Все материалы, изделия и конструкции, применяемые в строительстве в соответствии с данными чертежами, должны быть сертифицированы и иметь санитарный и пожарный сертификаты.
8. Конструкции здания показаны условно, см. раздел "Конструктивные и объемно-планировочные решения".
9. Наружные стены выполняются каркасными с утеплением минераловатным утеплителем "Роквул Лайт Баттс" толщиной 150+50=200 мм. Отделка фасада - фиброцементный сайдинг. Общая толщина стены 290 мм.
10. Внутренние несущие стены выполняются каркасными. В целях звукоизоляции пространство между стоек заполняется минераловатным утеплителем "Роквул Лайт Баттс".
11. Пол во влажных помещениях гидроизолировать за 2 слоя с заведением на стены на 300 мм.
12. Вокруг здания выполнить земляную отмостку шириной 1300 мм.

Согласовано

Взам. инв. №

Подп. и дата

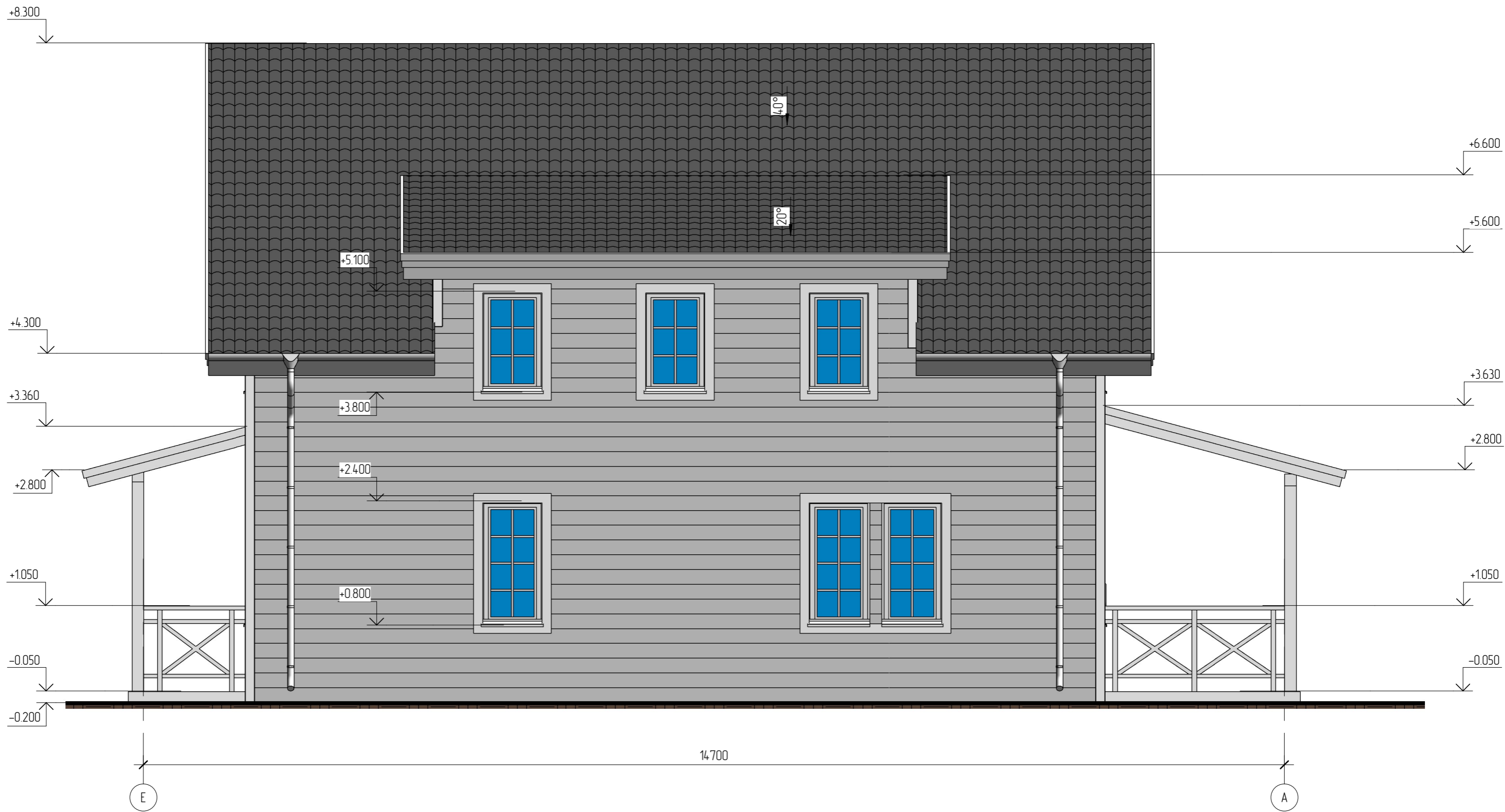
Инв. № подл.

20/15 - AP					
Жилой дом в г. Москва, Новомосковский АО, поселение Внуковское, ДК "Московский Писатель", ул. Маяковского, 12/2					
Изм.	Кол.уч.	Лист	№ док.	Подпись	Дата
Начальник					
ГАП					
ГИП					
Разработал	Никонов			<i>Никонов</i>	
Проверил					
Жилой дом					
Общие данные (начало)					
Стадия	Лист	Листов			
РП	1				

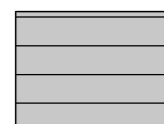
Копировал

Формат

Фасад в осях Е-А



Условные обозначения:



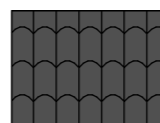
Фиброцементный сайдинг Cedral Click. Цвет "Прозрачный океан"



Металл окрашенный. Цвет белый



Детали фиброцементного сайдинга Cedral Click. Цвет "Белый минерал"



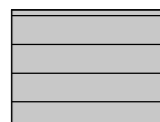
Металлочерепица пр-ва "Ruukki". Цвет "Серый". RR 23

						20/15 - AP			
						Жилой дом в г. Москва, Новомосковский АО, поселение Внуковское, ДК "Московский Писатель", ул. Маяковского, 12/2			
Изм.	Кол.уч.	Лист	№ док.	Подпись	Дата	Жилой дом	Стадия	Лист	Листов
Начальник							РП	4	
ГАП						Фасад в осях Е-А			
Разработал	Никонов			<i>[Signature]</i>					
Проверил									

Фасад в осях 2-1



Условные обозначения:



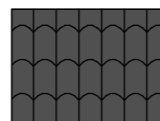
Фиброцементный сайдинг Cedral Click. Цвет "Прозрачный океан"



Металл окрашенный. Цвет белый



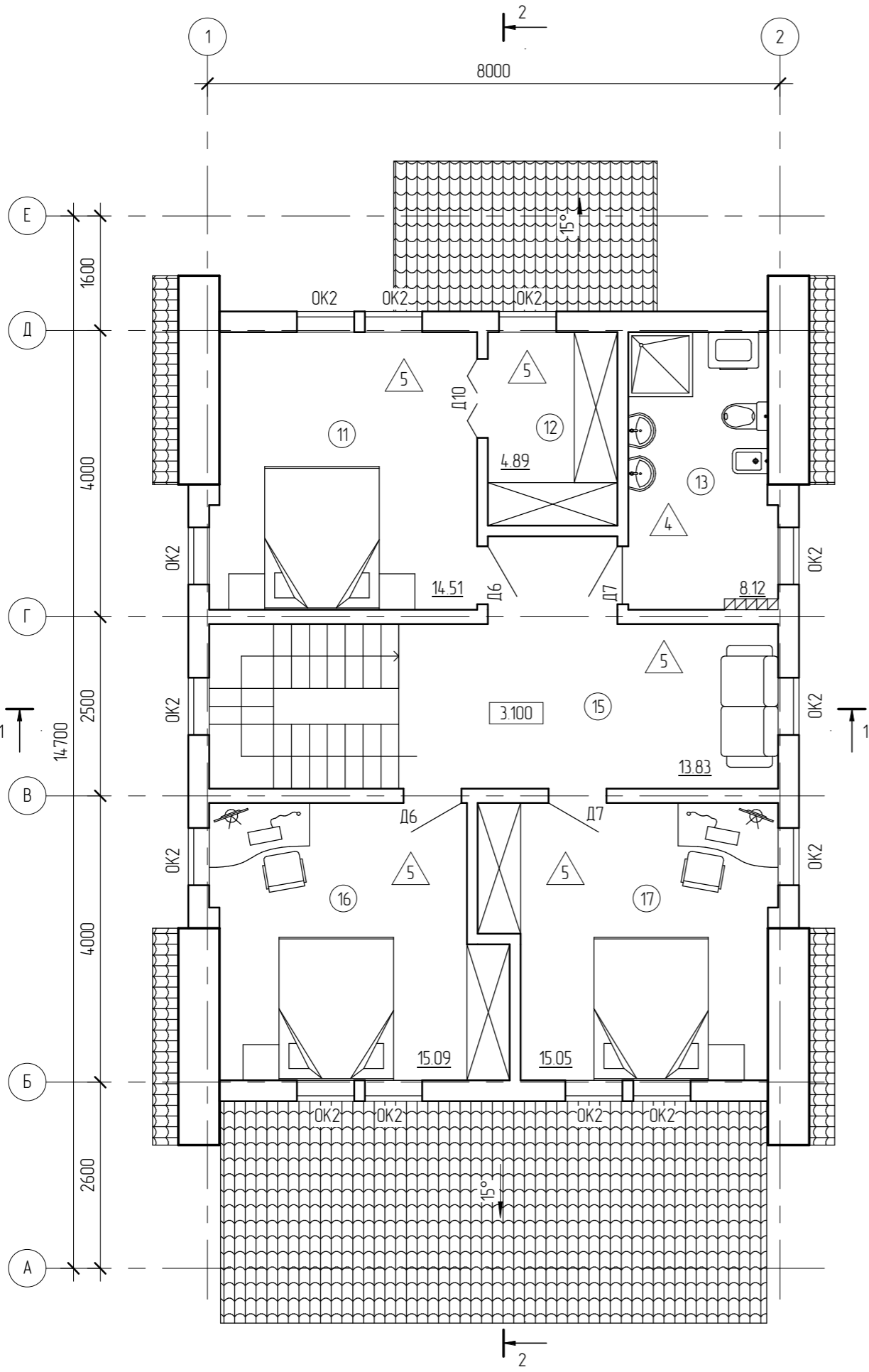
Детали фиброцементного сайдинга Cedral Click. Цвет "Белый минерал"



Металлочерепица пр-ва "Ruukki". Цвет "Серый". RR 23

						20/15 - AP			
						Жилой дом в г. Москва, Новомосковский АО, поселение Внуковское, ДК "Московский Писатель", ул. Маяковского, 12/2			
Изм.	Кол.уч.	Лист	№ док.	Подпись	Дата	Жилой дом	Стадия	Лист	Листов
							РП	6	
Начальник						Фасад в осях 2-1			
ГАП									
ГИП									
Разработал	Никонов			<i>[Signature]</i>					
Проверил									

План мансарды



Экспликация помещений мансарды			
Номер	Наименование	Площадь, кв.м.	Кат.
11	Спальня	14.51	
12	Гардероб	4.89	
13	Ванная	8.12	
14	Лестничный марш	6.67	
15	Холл	13.83	
16	Спальня	15.09	
17	Спальня	15.05	
		78.15	

Согласовано


Взам. инв. №

Подп. и дата

Инв. № подл.

Условные обозначения:

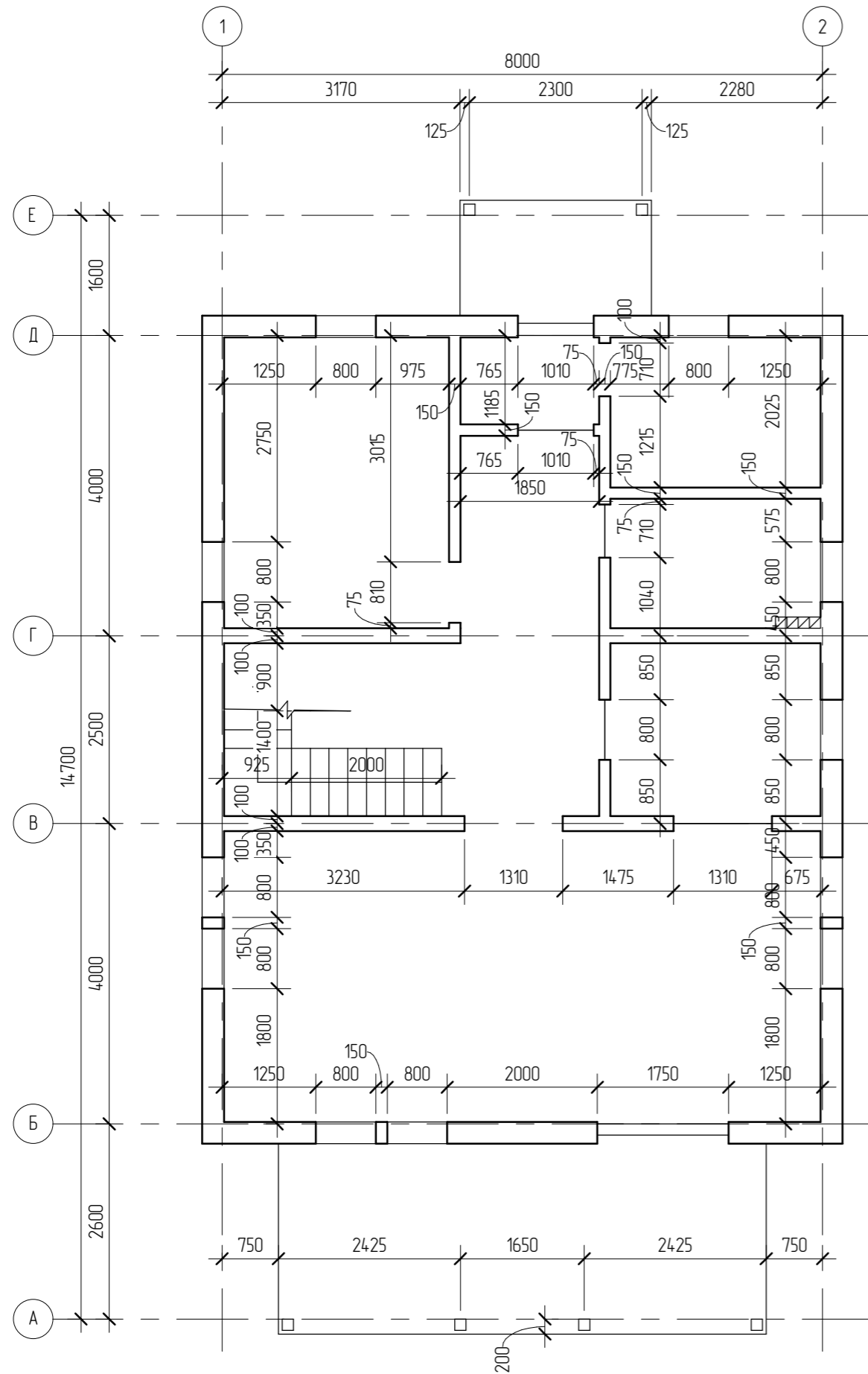
- ① - номер помещения на плане;
- △1 - отделка пола на плане.

20/15 - АР					
Жилой дом в г. Москва, Новомосковский АО, поселение Внуковское, ДК "Московский Писатель", ул. Маяковского, 12/2					
Изм.	Кол.уч.	Лист	№ док.	Подпись	Дата
Начальник	Руководитель				
ГАП					
ГИП					
Разработал	Проектировщик				
Проверил	Проверил				
Жилой дом				Стадия	Лист
				РП	8
План второго этажа				Листов	

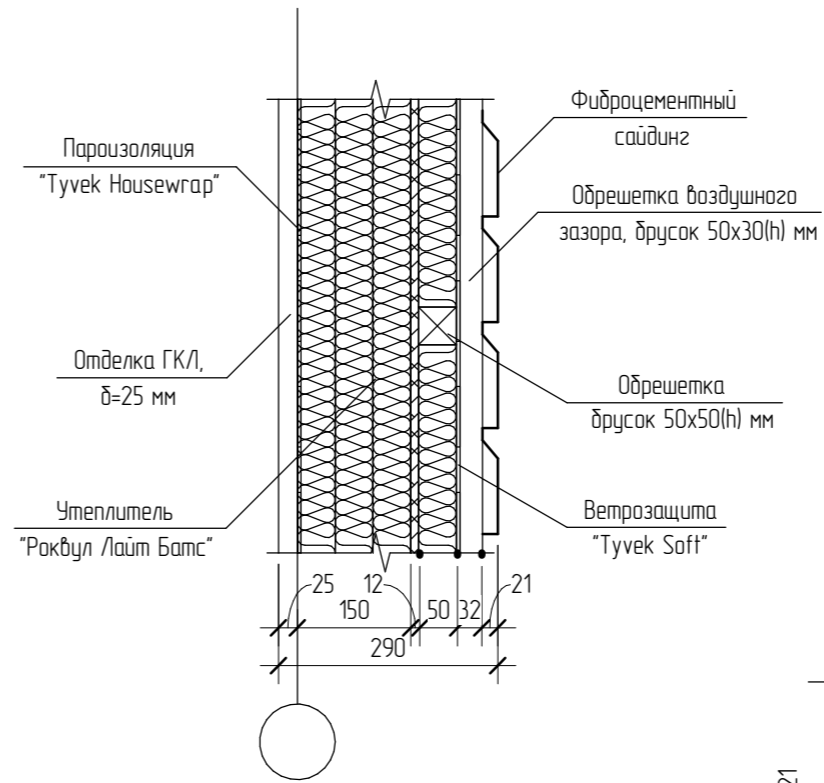
Копировал

Формат

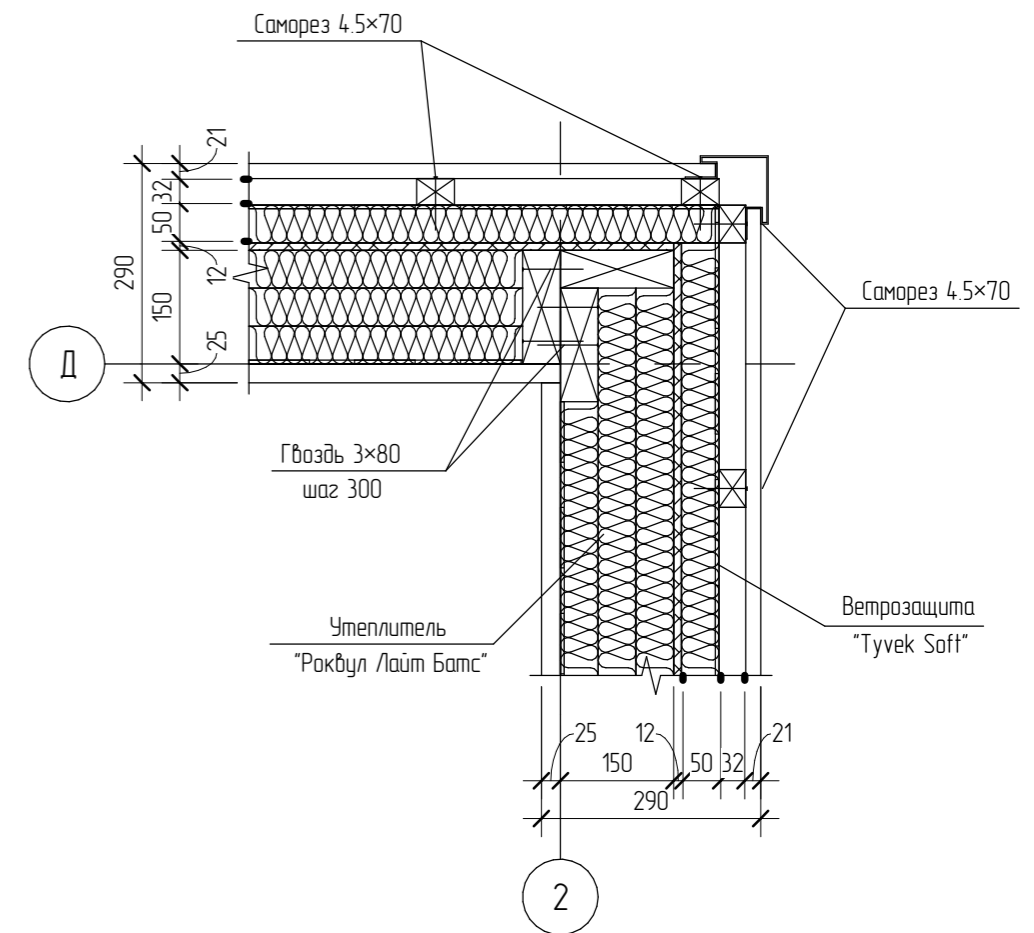
Обмерочный план первого этажа



Конструкция стены. Вертикальный разрез



Конструкция стены. Наружный угол



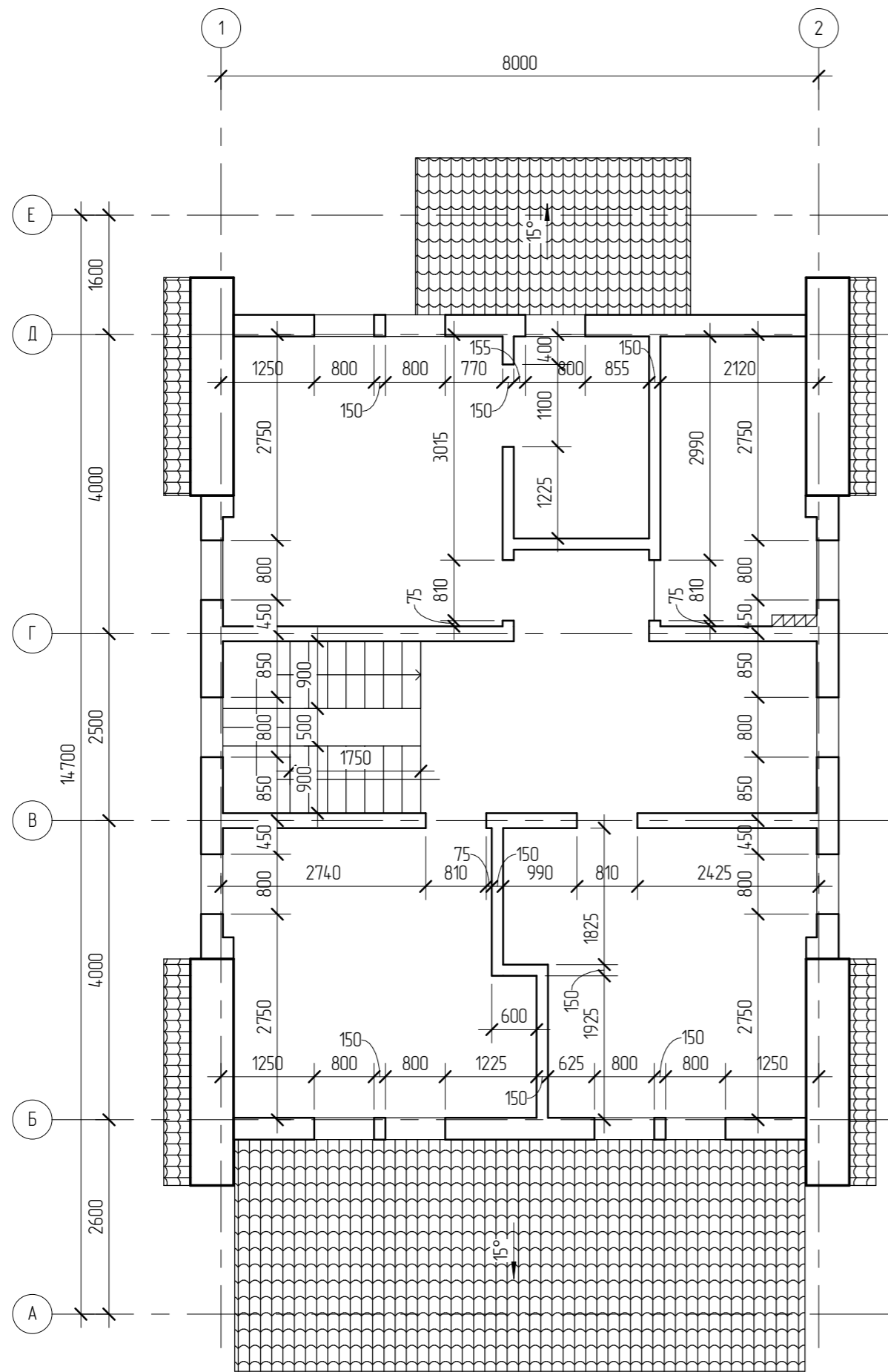
						20/15 - АР			
						Жилой дом в г. Москва, Новомосковский АО, поселение Внуковское, ДК "Московский Писатель", ул. Маяковского, 12/2			
Изм.	Кол.уч.	Лист	№ док.	Подпись	Дата	Жилой дом	Стадия	Лист	Листов
							РП	9	
Начальник						Обмерочный план первого этажа. Конструкция стены. вертикальный разрез. Наружный угол			
ГАП									
ГИП									
Разработал	Никонов			<i>[Signature]</i>					
Проверил									

Согласовано

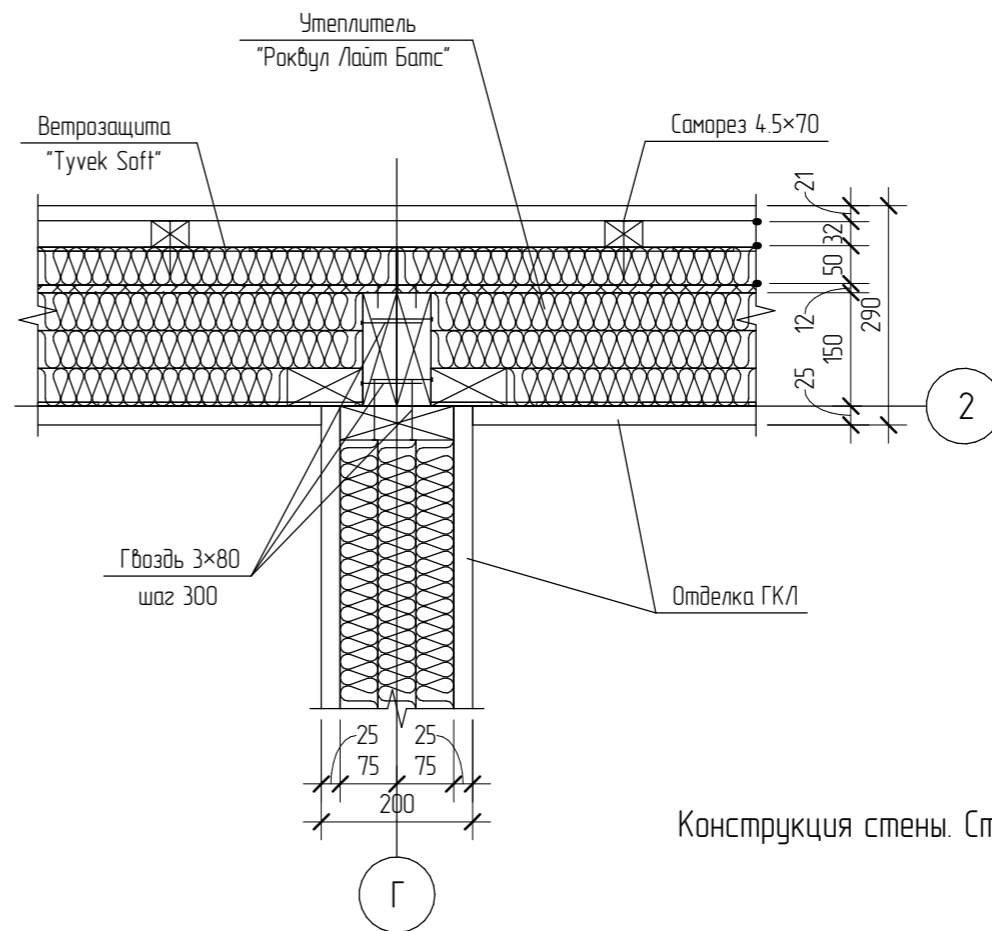
Инв. № подл.	
Подп. и дата	
Взам. инв. №	



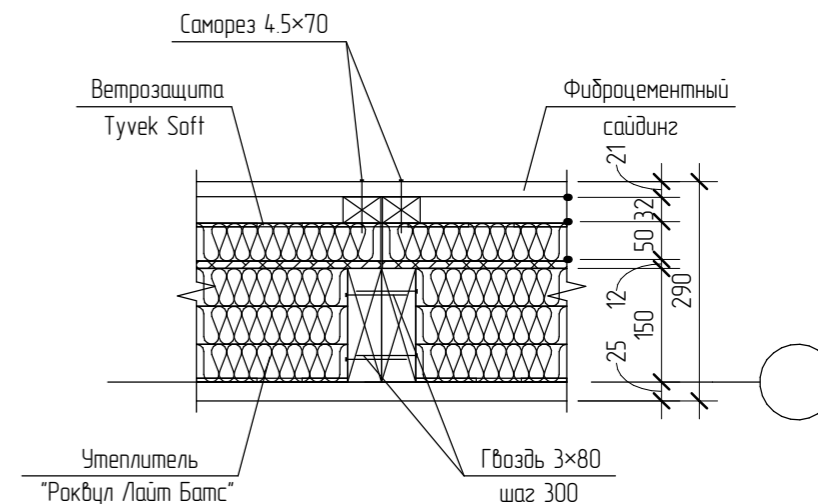
Обмерочный план мансарды



Конструкция стены. Стык панелей Т-образный



Конструкция стены. Стык панелей прямой



Создано

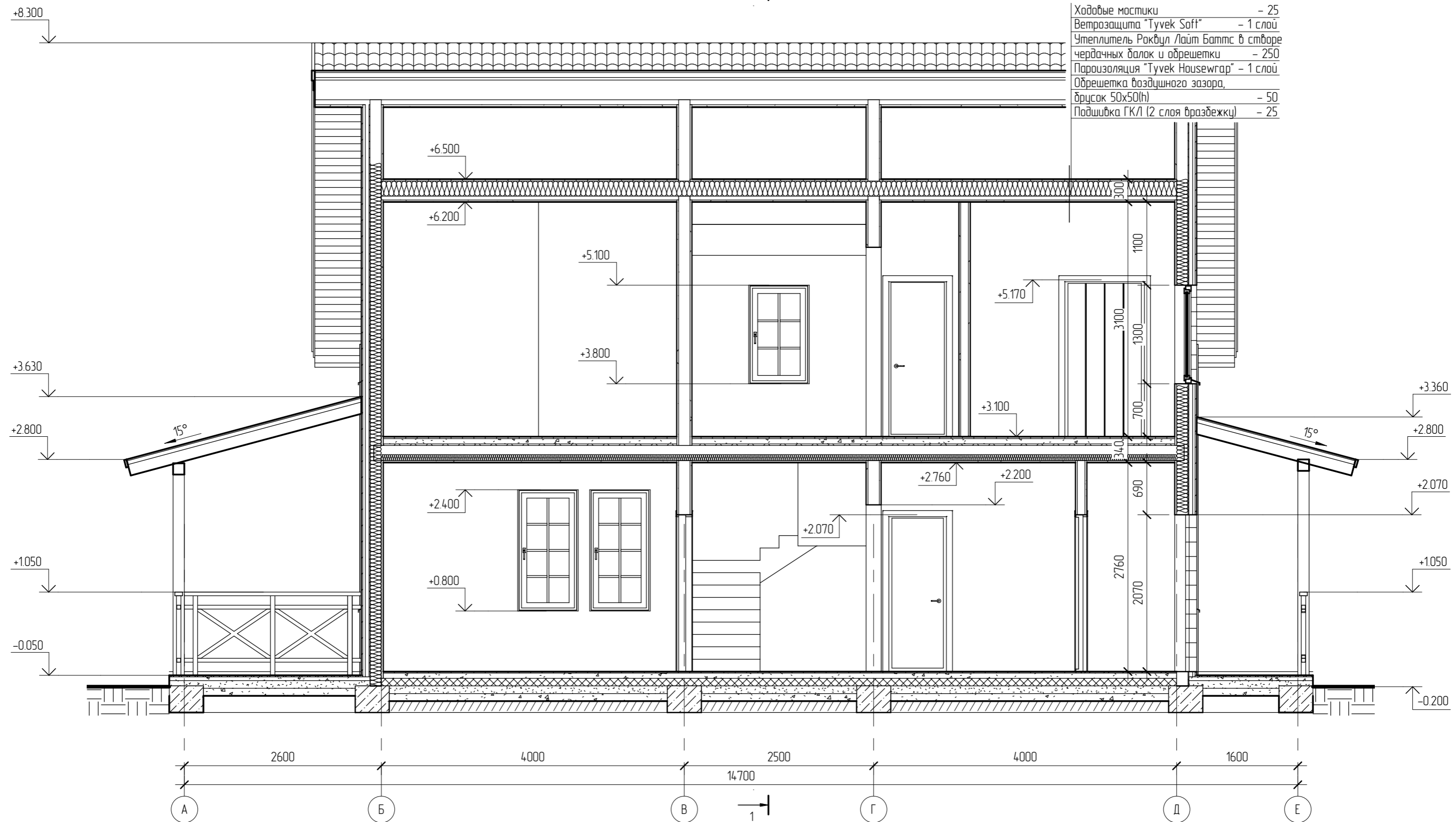
Взам. инв. №

Подл. и дата

Инв. № подл.

						20/15 - АР			
						Жилой дом в г. Москва, Новомосковский АО, поселение Внуковское, ДК "Московский Писатель", ул. Маяковского, 12/2			
Изм.	Кол.уч.	Лист	№ док.	Подпись	Дата	Жилой дом	Стадия	Лист	Листов
							РП	10	
Начальник						Обмерочный план мансарды. Конструкция стены. Стык панелей Т-образный. Стык панелей прямой			
ГАП									
ГИП									
Разработал	Никонов			<i>[Signature]</i>					
Проверил									

Разрез 2-2



Ходовые мостики	- 25
Ветрозащита "Tyvek Soft"	- 1 слой
Утеплитель Роквул Лайт Баттс в створе чердачных балок и обрешетки	- 250
Пароизоляция "Tyvek Housewrap"	- 1 слой
Обрешетка воздушного зазора, брусак 50x50(н)	- 50
Подшивка ГКЛ (2 слоя вразбежку)	- 25

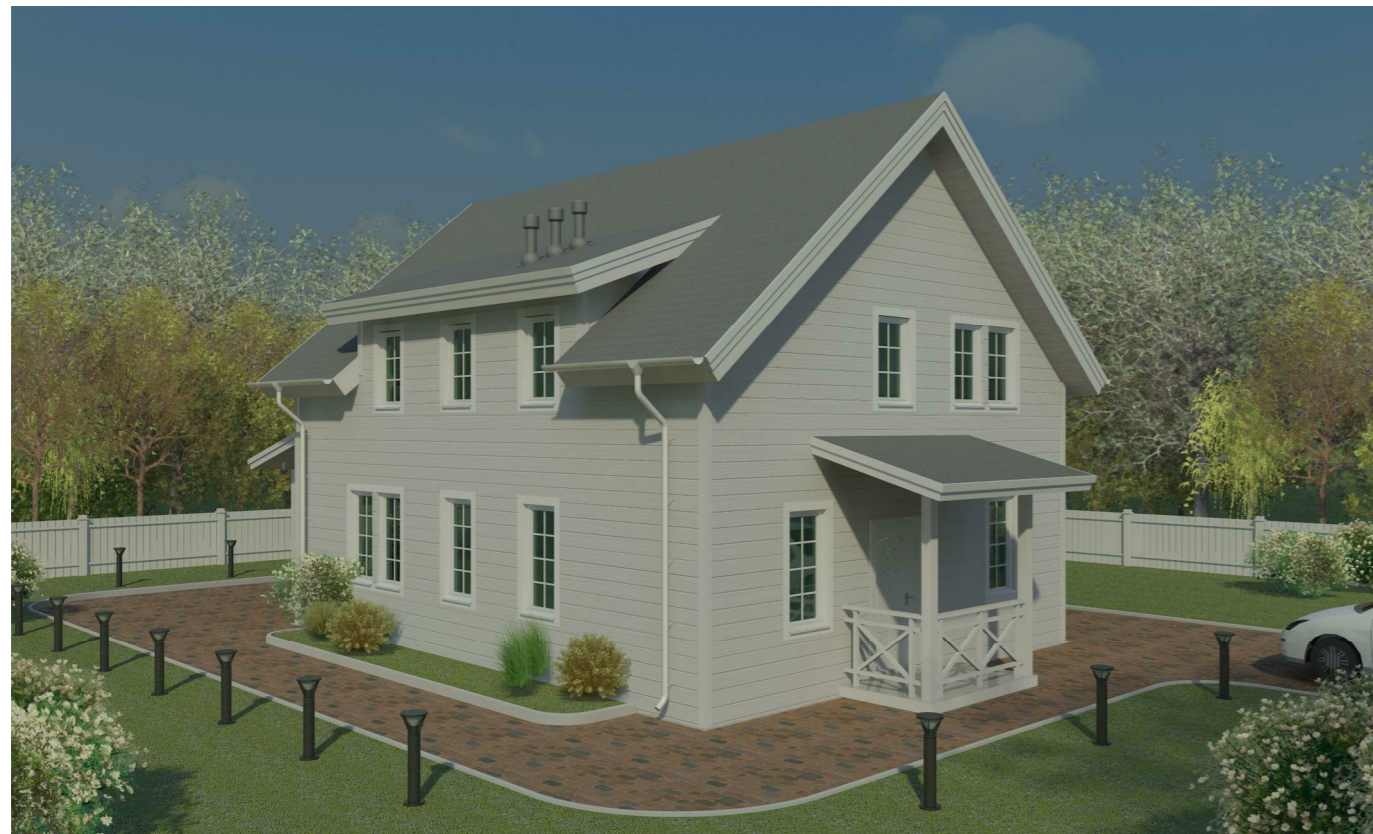
Создано

Взам. инв. №	
Подл. и дата	
Инв. № подл.	

Примечание.  
Конструкции здания показаны условно

						20/15 - AP			
						Жилой дом в г. Москва, Новомосковский АО, поселение Внуковское, ДК "Московский Писатель", ул. Маяковского, 12/2			
Изм.	Кол.уч.	Лист	№ док.	Подпись	Дата	Жилой дом	Стадия	Лист	Листов
Начальник							РП	12	
ГАП									
ГИП									
Разработал	Никонов			<i>[Signature]</i>		Разрез 2-2			
Проверил									





Создано		
Взам. инв. №		
Подл. и дата		
Инв. № подл.		

						20/15 – АР			
						Жилой дом в г. Москва, Новомосковский АО, поселение Внуковское, ДК "Московский Писатель", ул. Маяковского, 12/2			
Изм.	Кол.уч.	Лист	№ док.	Подпись	Дата	Жилой дом	Стадия	Лист	Листов
							РП	15	
Начальник						Визуализация			
ГАП									
Разработал	Никонов			<i>Никонов</i>					
Проверил						Копировал			Формат



План свайного поля

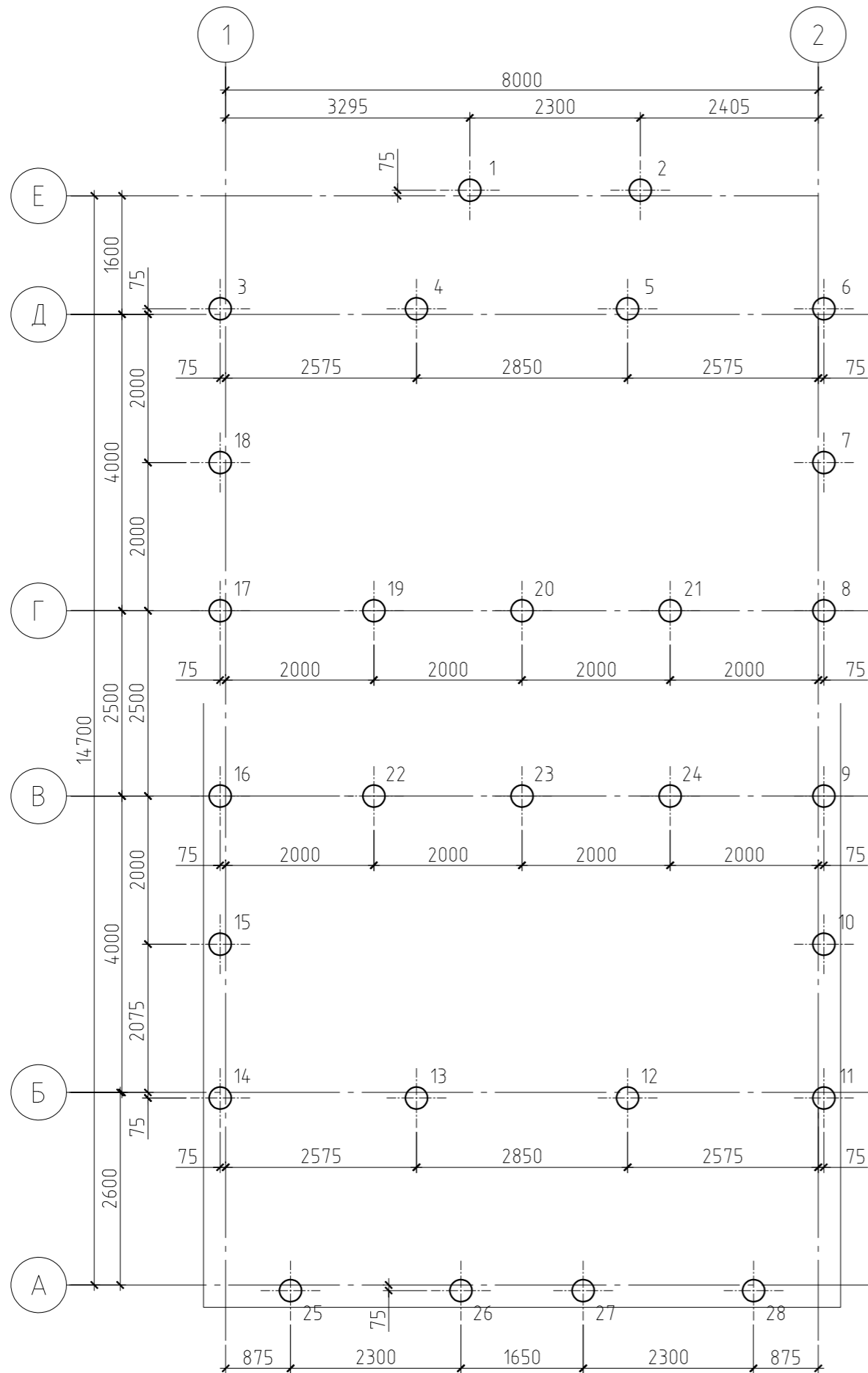


Таблица условных обозначений

Марка сваи	Условное обозначение	Отметка верха сваи	Длина сваи
Свая буронабивная С-1		-0.540	

Спецификация к схеме расположения свай

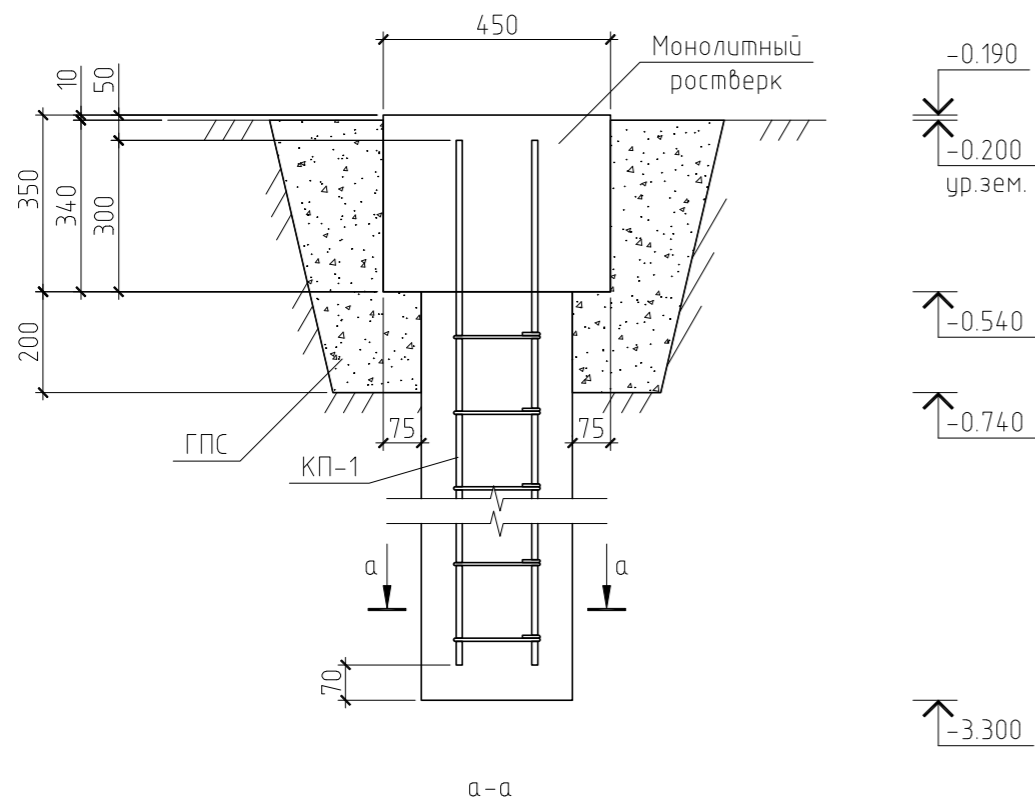
Поз.	Обозначение	Наименование	Кол.	Масса, ед., кг	Примечание
1..28	Индивидуального изготовления	Свая буронабивная С-1	28		

Примечания:

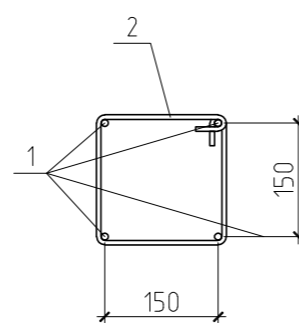
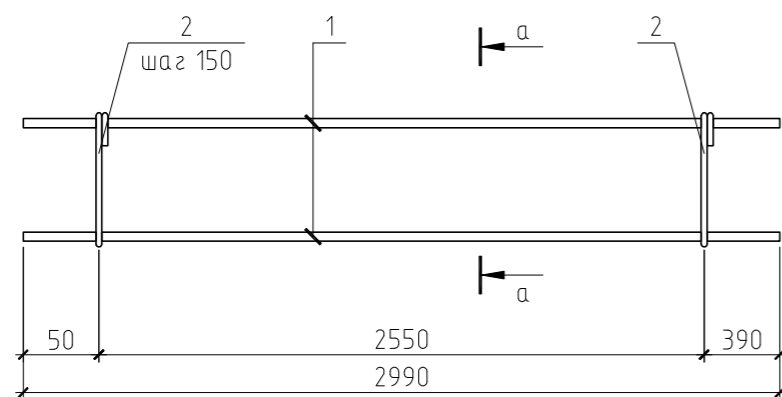
1. Данный лист см. совместно с листом КР-6.
2. Для связи свай с ростверком оставить выпуски рабочей арматуры свай на 250 мм. Бетонирование свай производить не позже суток после устройства скважин.
3. При возведении свайного фундамента следует руководствоваться СНиП 2.02.03-85.
4. Расчетная несущая способность сваи: 54.75 кН

						20/15-КР		
						Жилой дом в г. Москва, Новомосковский АО, поселение Внуковское, ДК "Московский Писатель", ул. Маяковского, 12/2		
Изм.	Кол.уч.	Лист	№ док.	Подп.	Дата			
						Жилой дом		Стадия
								Лист
								Листов
						Жилой дом		РП
						План свайного поля		5

Свая буронабивная С-1



Каркас пространственный КП-1



Спецификация элементов буронабивной сваи С-1

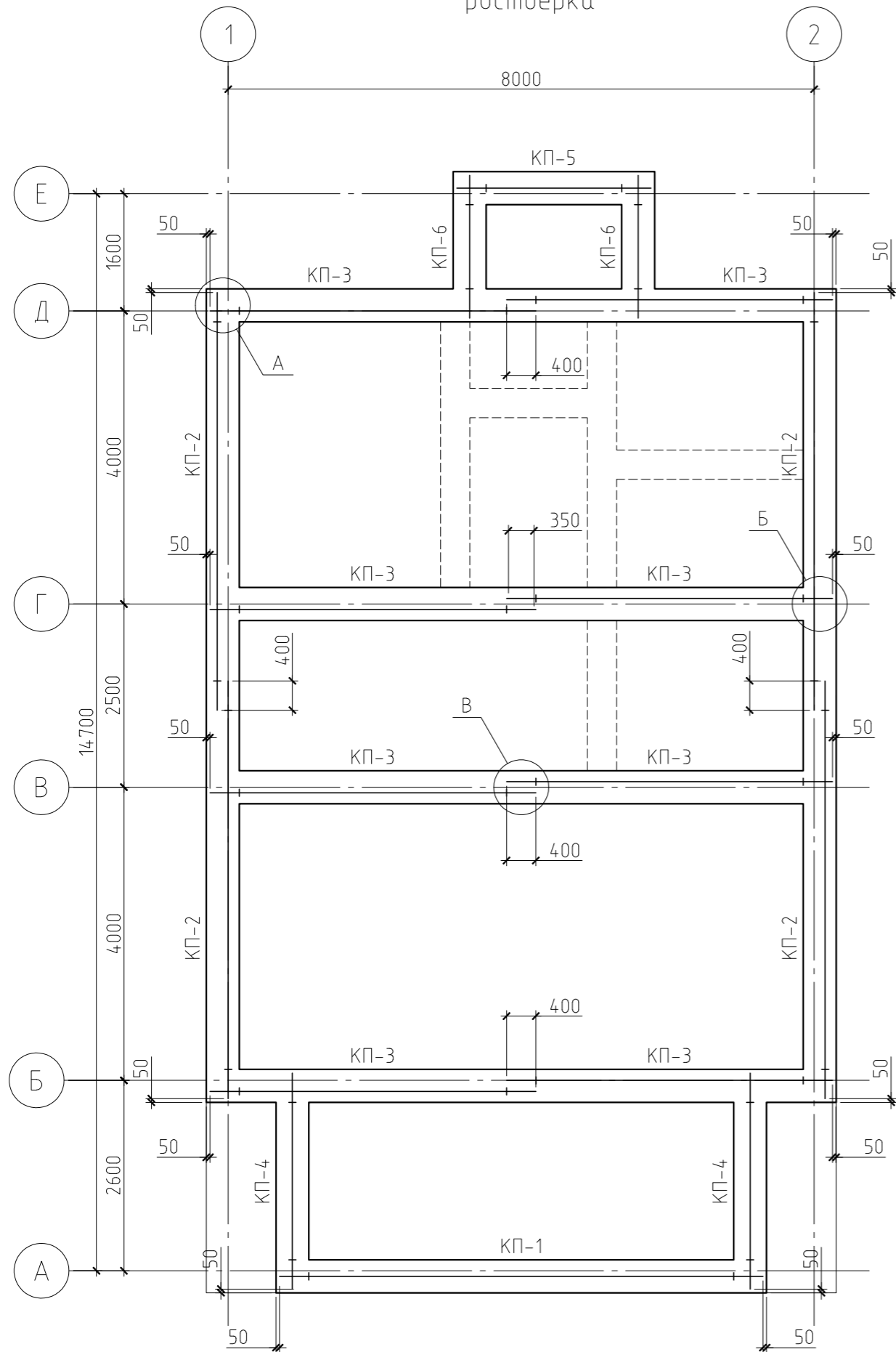
Поз.	Обозначение	Наименование	Кол.	Масса ед., кг	Примечание
КП-1	см. лист	Каркас пространственный КП-1	1	10.06	
		Материалы			
		Бетон В15, F100	0.20		м <sup>3</sup>
		Детали			
		Каркас пространственный КП-1			
1	ГОСТ 5781-82	φ10 АIII, l=2990 мм	4	1,84	
2	ГОСТ 5781-82	φ6 АI, l=660 мм	18	0,15	

Примечания:

1. Данный лист см. совместно с листом КП-5.
2. Марка арматуры класса: АIII – 35ГС, АI – СтЗпс.

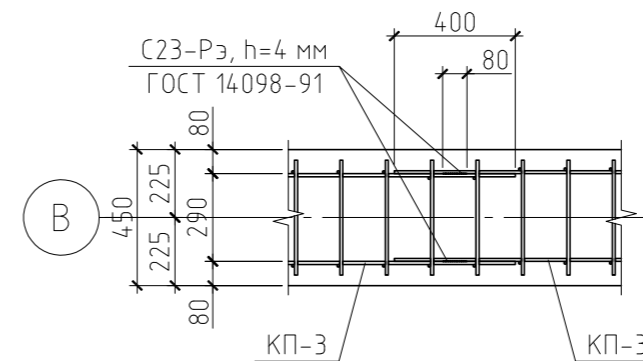
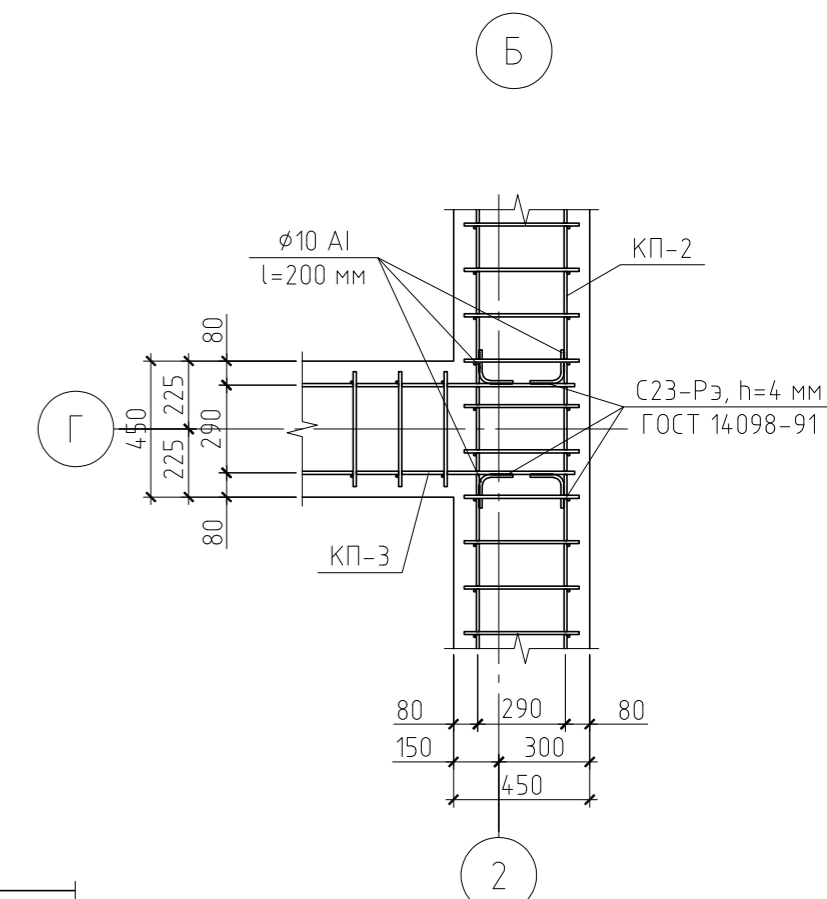
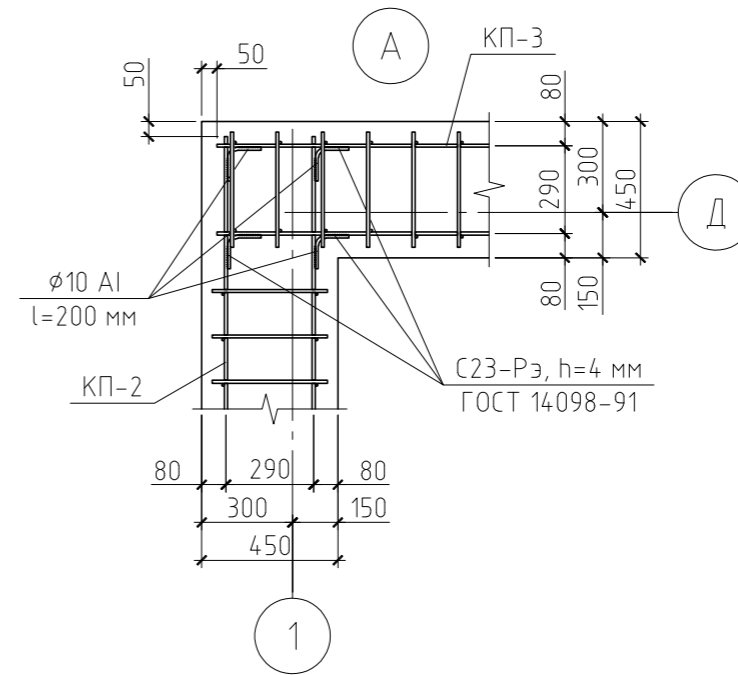
						20/15-КР		
						Жилой дом в г. Москва, Новомосковский АО, поселение Внуковское, ДК "Московский Писатель", ул. Маяковского, 12/2		
Изм.	Кол.уч.	Лист	№ док.	Подп.	Дата	Стадия	Лист	Листов
						Жилой дом	РП	6
ГИП						Свая буронабивная С-1		
Проверил								
Разработал	Никонов							
Н.контролер								

Схема армирования монолитного  
ростверка



Примечание.

Данный лист см. совместно с листами КР-7, 9



						20/15-КР			
						Жилой дом в г. Москва, Новомосковский АО, поселение Внуковское, ДК "Московский Писатель", ул. Маяковского, 12/2			
Изм.	Кол.уч.	Лист	№ док.	Подп.	Дата		Стадия	Лист	Листов
						Жилой дом	РП	8	
ГИП						Схема армирования монолитного ростверка. Узел А...В			
Проверил									
Разработал	Никонов			<i>[Signature]</i>					
Н.контролер									

Копировал

А3

Каркас пространственный КП-1..6

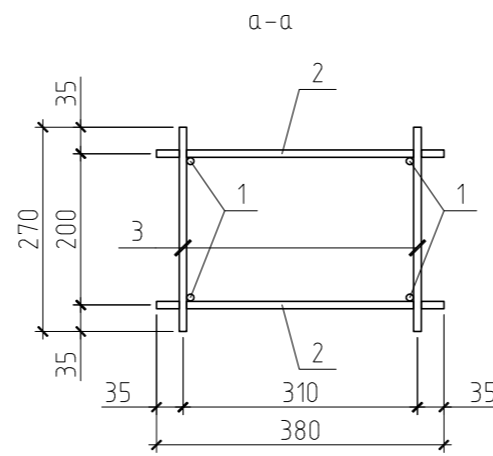
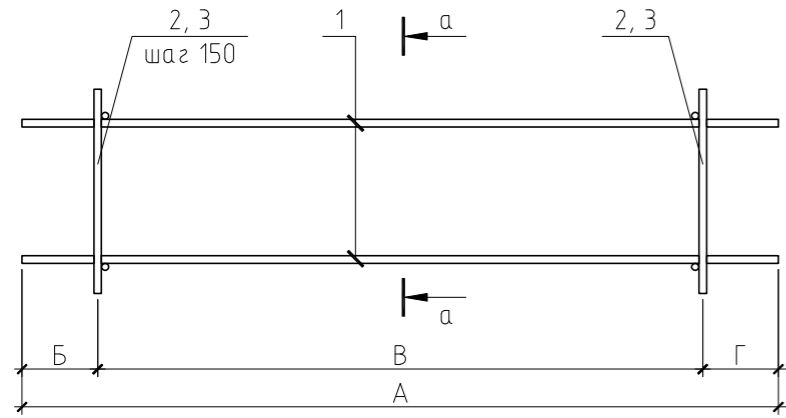


Таблица числовых параметров каркасов

Позиция	Сечение	Размеры, мм			
		А	Б	В	Г
КП-1	а-а	6600	75	6450	75
КП-2	а-а	5700	250	5400	50
КП-3	а-а	4450	425	3750	275
КП-4	а-а	2950	425	2100	425
КП-5	а-а	2650	50	2550	50
КП-6	а-а	1950	450	1050	450

Спецификация элементов фундамента на естественном основании

Поз.	Обозначение	Наименование	Кол.	Масса ед., кг	Примечание
КП-1	см. лист	Каркас пространственный КП-1	1		
КП-2	см. лист	Каркас пространственный КП-2	4		
КП-3	см. лист	Каркас пространственный КП-3	8		
КП-4	см. лист	Каркас пространственный КП-4	2		
КП-5	см. лист	Каркас пространственный КП-5	1		
КП-6	см. лист	Каркас пространственный КП-6	2		
		Материалы			
		ГПС	8.87		м <sup>3</sup>
		Бетон В15, F100	10.88		м <sup>3</sup>
		Детали			
		Каркас пространственный КП-1			
1	ГОСТ 5781-82	∅12 АIII, l=6600 мм	4	5,86	
2	ГОСТ 5781-82	∅8 АI, l=380 мм	88	0,15	
3	ГОСТ 5781-82	∅8 АI, l=270 мм	88	0,11	
		Каркас пространственный КП-2			
1	ГОСТ 5781-82	∅12 АIII, l=5700 мм	4	5,06	
2	ГОСТ 5781-82	∅8 АI, l=380 мм	74	0,15	
3	ГОСТ 5781-82	∅8 АI, l=270 мм	74	0,11	
		Каркас пространственный КП-3			
1	ГОСТ 5781-82	∅12 АIII, l=4450 мм	4	3,95	
2	ГОСТ 5781-82	∅8 АI, l=380 мм	52	0,15	
3	ГОСТ 5781-82	∅8 АI, l=270 мм	52	0,11	

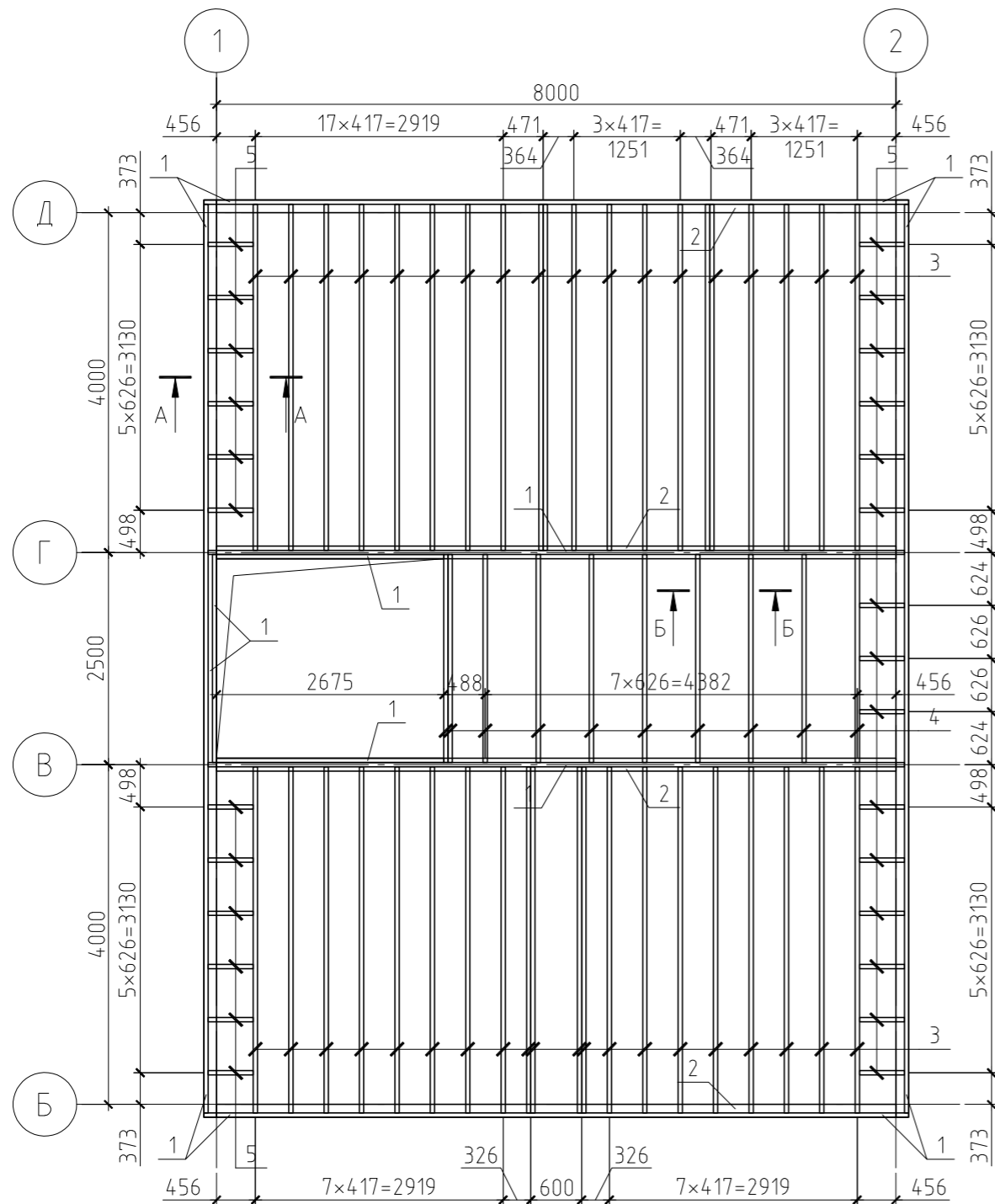
Поз.	Обозначение	Наименование	Кол.	Масса ед., кг	Примечание
		Каркас пространственный КП-4			
1	ГОСТ 5781-82	∅12 АIII, l=2950 мм	4	2,62	
2	ГОСТ 5781-82	∅8 АI, l=380 мм	30	0,15	
3	ГОСТ 5781-82	∅8 АI, l=270 мм	30	0,11	
		Каркас пространственный КП-5			
1	ГОСТ 5781-82	∅12 АIII, l=2650 мм	4	2,35	
2	ГОСТ 5781-82	∅8 АI, l=380 мм	36	0,15	
3	ГОСТ 5781-82	∅8 АI, l=270 мм	36	0,11	
		Каркас пространственный КП-6			
1	ГОСТ 5781-82	∅12 АIII, l=1950 мм	4	1,73	
2	ГОСТ 5781-82	∅8 АI, l=380 мм	16	0,15	
3	ГОСТ 5781-82	∅8 АI, l=270 мм	16	0,11	

Примечание.

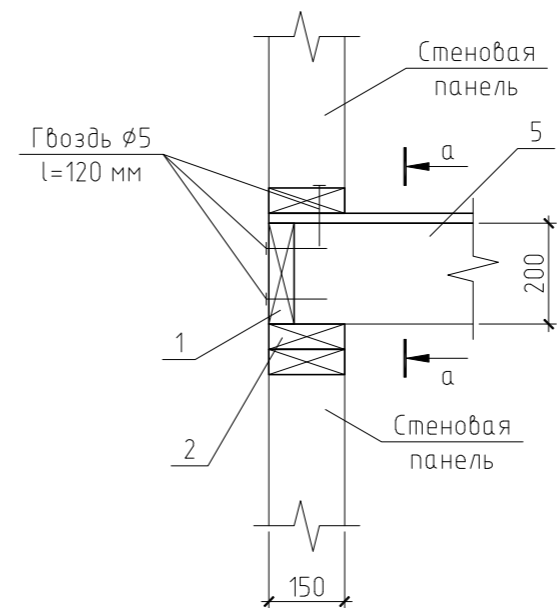
Данный лист см. совместно с листами КР-7, 8.

						20/15-КР		
						Жилой дом в г. Москва, Новомосковский АО, поселение Внуковское, ДК "Московский Писатель", ул. Маяковского, 12/2		
Изм.	Кол.уч.	Лист	№ док.	Подп.	Дата			
						Стадия	Лист	Листов
ГИП						Жилой дом	РП	9
Проверил								
Разработал Никонов								
Н.контролер						Каркас пространственный КП-1..6		

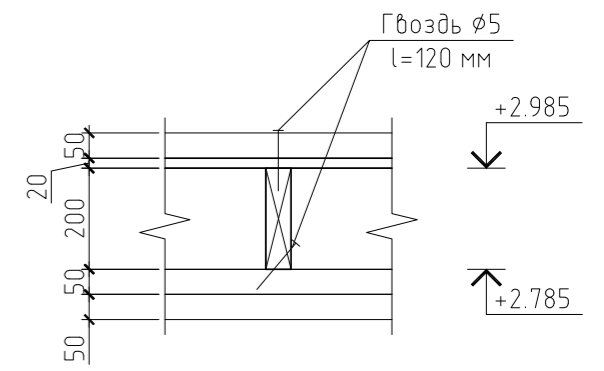
Схема расположения балок  
перекрытия 1-ого этажа



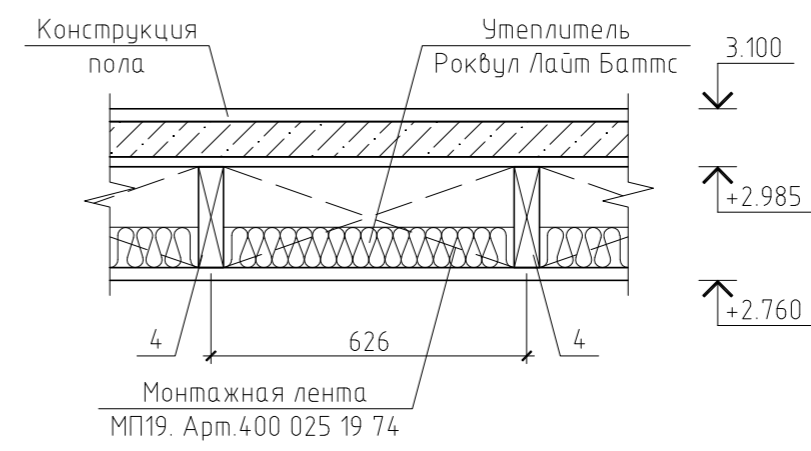
Разрез А-А



А-А



Разрез Б-Б

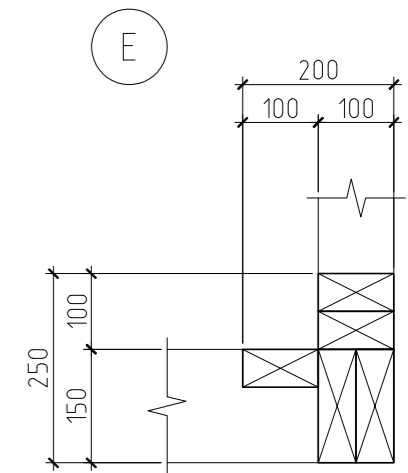
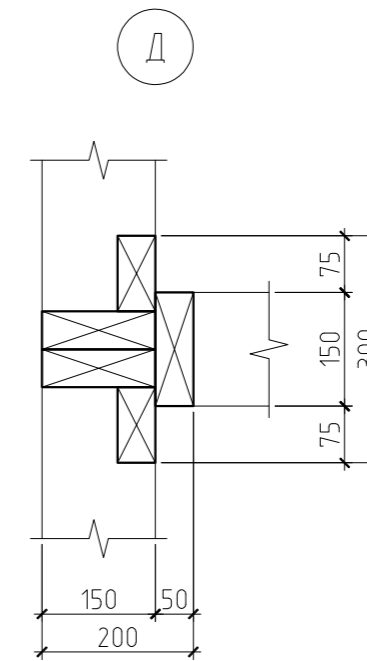
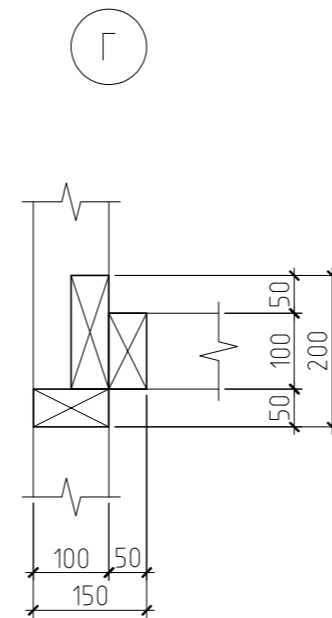
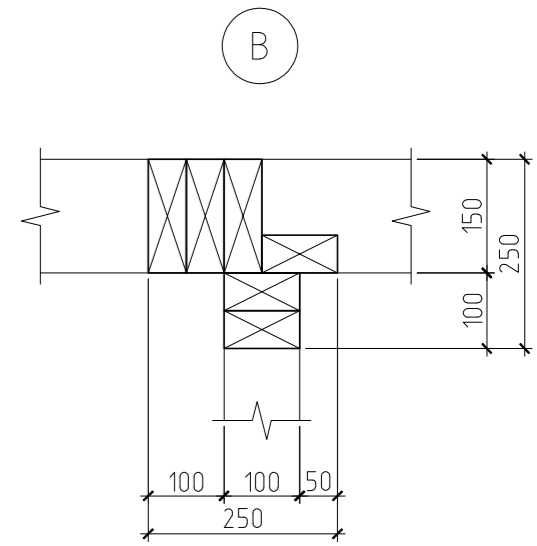
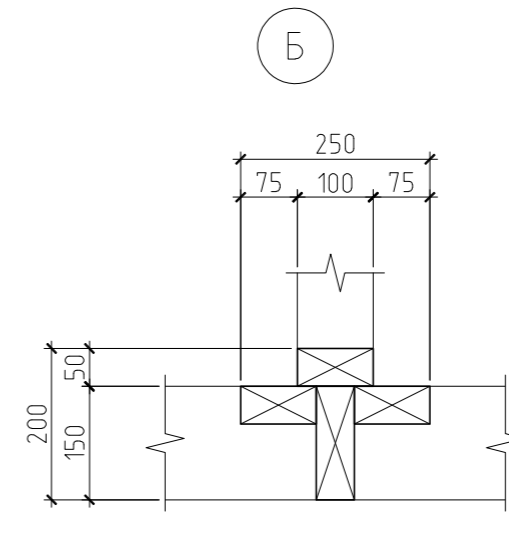
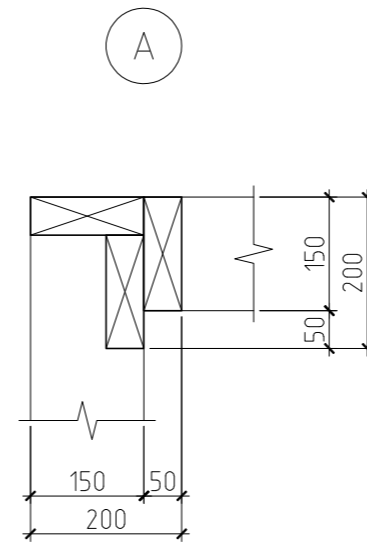
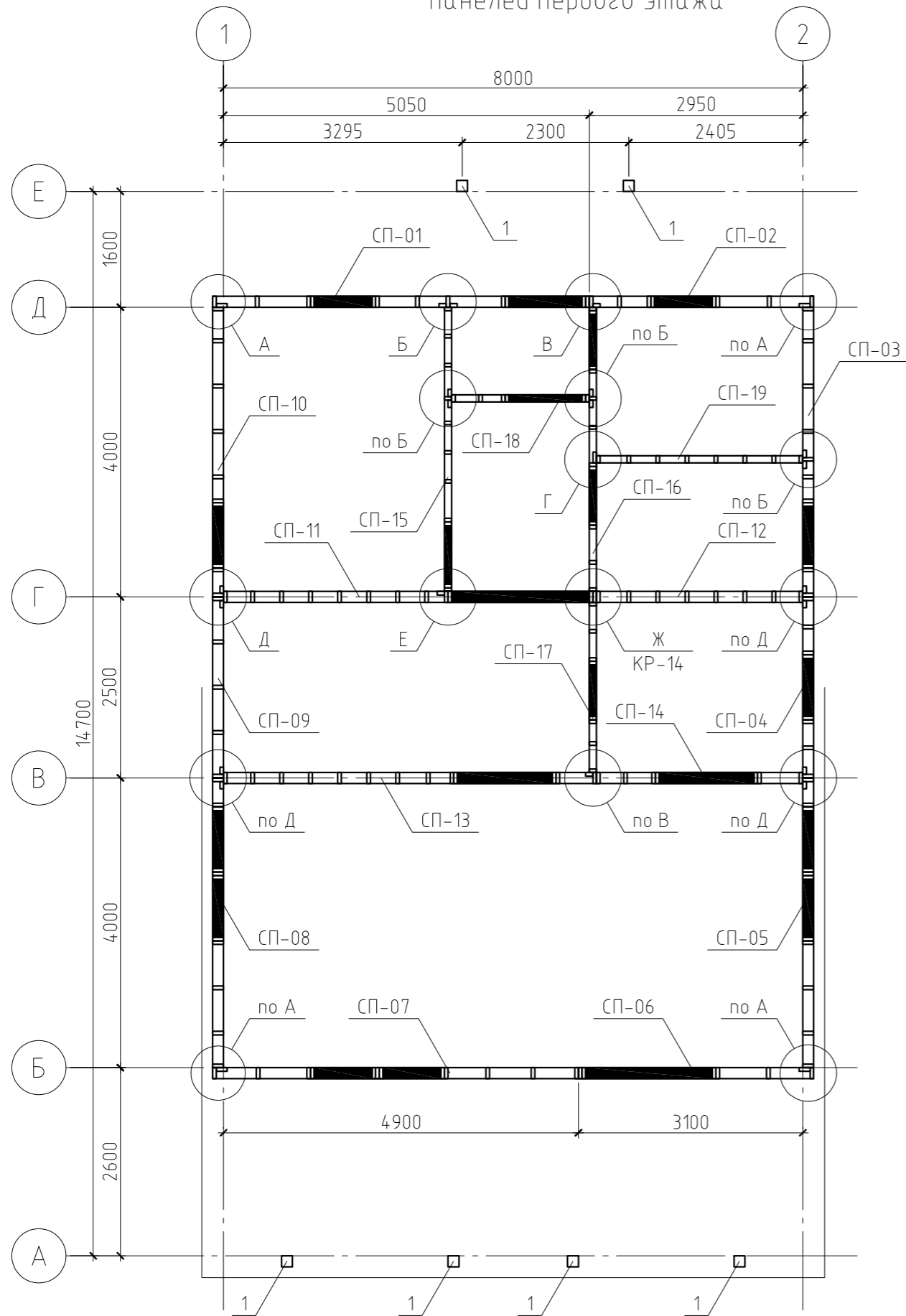


Примечание.

Данный лист см. совместно с листом КР-12.

						20/15-КР				
						Жилой дом в г. Москва, Новомосковский АО, поселение Внуковское, ДК "Московский Писатель", ул. Маяковского, 12/2				
Изм.	Кол.уч.	Лист	№ док.	Подп.	Дата					
						Жилой дом		Стадия	Лист	Листов
								РП	11	
						Схема расположения балок перекрытия 1-ого этажа.				
						Разрез А-А, Б-Б				

Схема расположения стеновых панелей первого этажа



Примечание.

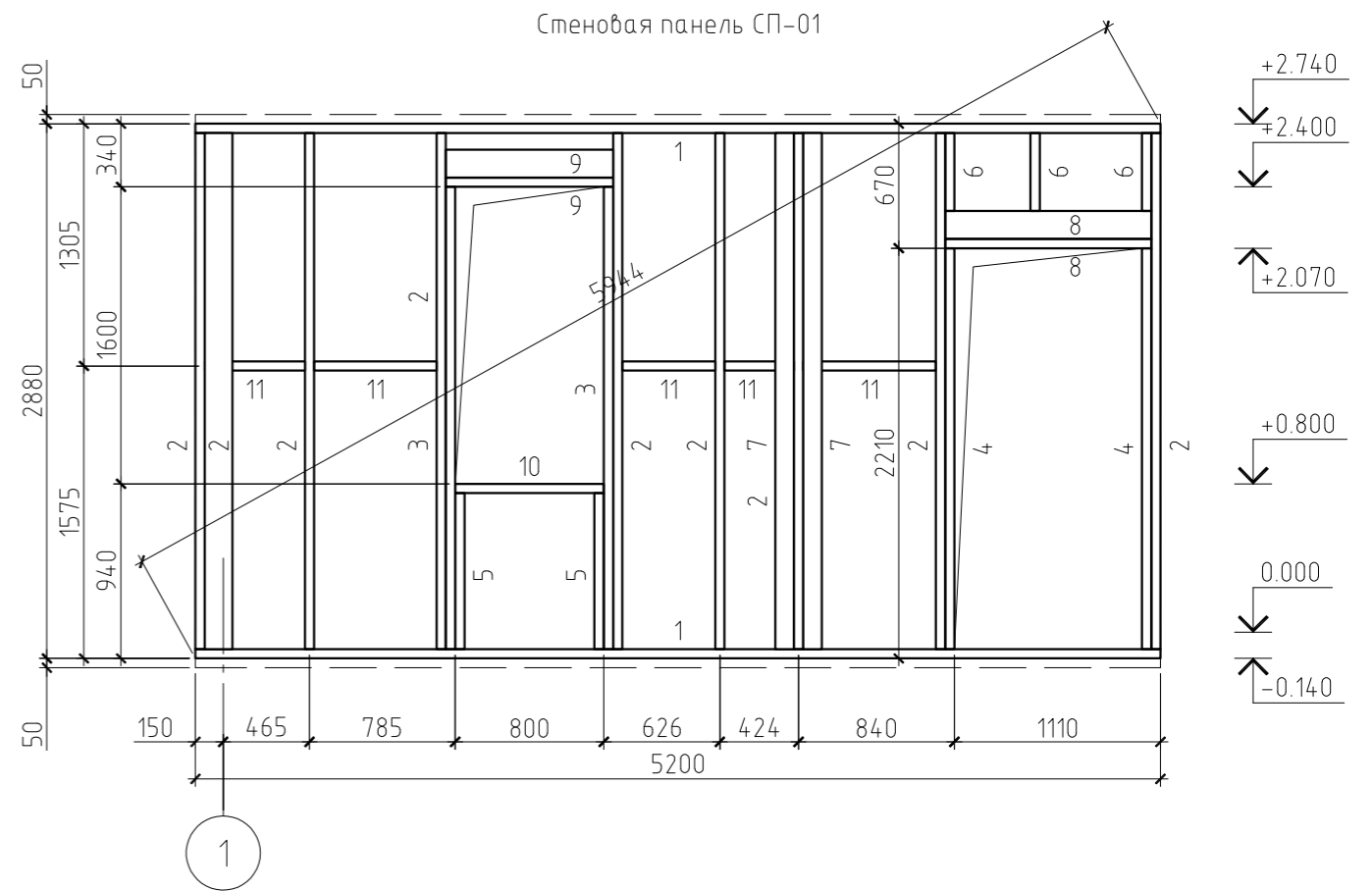
Данный лист см. совместно с листами КР-14...42.

						20/15-КР		
						Жилой дом в г. Москва, Новомосковский АО, поселение Внуковское, ДК "Московский Писатель", ул. Маяковского, 12/2		
Изм.	Кол.уч.	Лист	№ док.	Подп.	Дата			Стадия
								РП
ГИП								Лист
Проверил								13
Разработал Никонов								Листов
Н.контролер								
						Жилой дом		
						Схема расположения стеновых панелей первого этажа. Узел А...Е		



Спецификация к стеновой панели СП-01

Поз.	Обозначение	Наименование	Кол.	Масса, ед., кг	Примечание
1	ГОСТ 8486-86*	Обвязка, доска 50×150(н), l=5200 мм	2	25.35	
2	ГОСТ 8486-86*	Стойка, доска 50×150(н), l=2780 мм	9	13.55	
3	ГОСТ 8486-86*	Стойка, доска 50×150(н), l=2490 мм	2	12.14	
4	ГОСТ 8486-86*	Стойка, доска 50×150(н), l=2160 мм	2	10.53	
5	ГОСТ 8486-86*	Стойка, доска 50×150(н), l=840 мм	2	4.09	
6	ГОСТ 8486-86*	Стойка, доска 50×150(н), l=420 мм	3	2.05	
7	ГОСТ 8486-86*	Стойка, доска 50×100(н), l=2780 мм	2	9.03	
8	ГОСТ 8486-86*	Перемычка, доска 50×150(н), l=1110 мм	3	5.41	
9	ГОСТ 8486-86*	Перемычка, доска 50×150(н), l=900 мм	3	4.39	
10	ГОСТ 8486-86*	Подоконник, доска 50×150(н), l=800 мм	1	3.90	
11	ГОСТ 8486-86*	Распорка, доска 50×150(н)	2.79	4.88	пог.м.
12	ГОСТ 8486-86*	Обрешетка, брусок 50×50(н), шаг 650 мм	18.65	1.63	пог.м.
13	ГОСТ 8486-86*	Контробрешетка, брусок 50×50(н), шаг 600 мм	20.21	1.63	пог.м.
Материалы					
		Фиброцементный сайдинг "Cedral Click"	12.13		м <sup>2</sup>
		Ветрозащита "Tyvek Soft"	11.61		м <sup>2</sup>
		Плита ОСП-3, δ=10 мм	12.13		м <sup>2</sup>
		Утеплитель "Роквул Лайт Баттс", δ=50 мм	1.74		м <sup>3</sup>
		Пароизоляция "Tyvek Housewrap"	11.61		м <sup>2</sup>



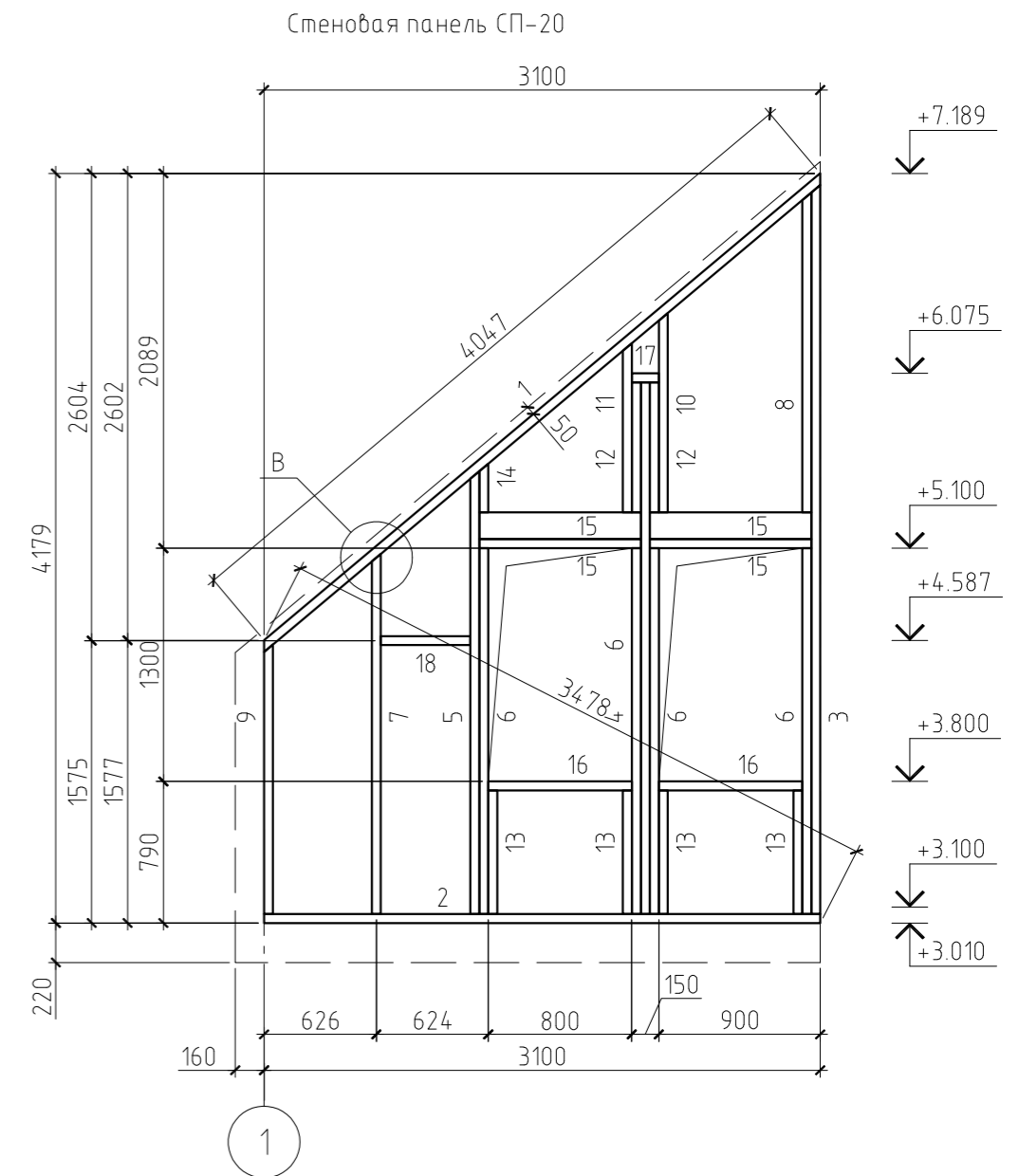
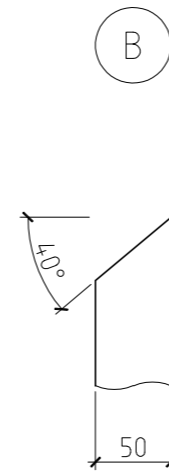
Примечание.

Данный лист см. совместно с листами КР-13...15, 17...42.

						20/15-КР			
						Жилой дом в г. Москва, Новомосковский АО, поселение Внуковское, ДК "Московский Писатель", ул. Маяковского, 12/2			
Изм.	Кол.уч.	Лист	№ док.	Подп.	Дата		Стадия	Лист	Листов
							Жилой дом	РП	16
						Стеновая панель СП-01			

Спецификация к стеновой панели СП-20

Поз.	Обозначение	Наименование	Кол.	Масса, ед., кг	Примечание
1	ГОСТ 8486-86*	Обвязка, доска 50×150(н), l=4089 мм	1	19.93	
2	ГОСТ 8486-86*	Обвязка, доска 50×150(н), l=3100 мм	1	15.11	
3	ГОСТ 8486-86*	Стойка, доска 50×150(н), l=4064 мм	1	19.81	
4	ГОСТ 8486-86*	Стойка, доска 50×150(н), l=2965 мм	1	14.45	
5	ГОСТ 8486-86*	Стойка, доска 50×150(н), l=2469 мм	1	12.04	
6	ГОСТ 8486-86*	Стойка, доска 50×150(н), l=2040 мм	4	9.94	
7	ГОСТ 8486-86*	Стойка, доска 50×150(н), l=2008 мм	1	9.79	
8	ГОСТ 8486-86*	Стойка, доска 50×150(н), l=1782 мм	1	8.69	
9	ГОСТ 8486-86*	Стойка, доска 50×150(н), l=1504 мм	1	7.33	
10	ГОСТ 8486-86*	Стойка, доска 50×150(н), l=1111 мм	1	5.42	
11	ГОСТ 8486-86*	Стойка, доска 50×150(н), l=943 мм	1	4.60	
12	ГОСТ 8486-86*	Стойка, доска 50×150(н), l=725 мм	2	3.53	
13	ГОСТ 8486-86*	Стойка, доска 50×150(н), l=690 мм	4	3.36	
14	ГОСТ 8486-86*	Стойка, доска 50×150(н), l=271 мм	1	1.32	
15	ГОСТ 8486-86*	Перемычка, доска 50×150(н), l=900 мм	6	4.39	
16	ГОСТ 8486-86*	Подоконник, доска 50×150(н), l=800 мм	2	3.90	
17	ГОСТ 8486-86*	Опора бруса, доска 50×150(н), l=150 мм	1	0.73	
18	ГОСТ 8486-86*	Распорка, доска 50×150(н)	1.52	4.88	пог.м.
19	ГОСТ 8486-86*	Обрешетка, брусок 50×50(н), шаг 650 мм	12.33	1.63	пог.м.
20	ГОСТ 8486-86*	Контробрешетка, брусок 50×50(н), шаг 600 мм	13.36	1.63	пог.м.
		Материалы			
		Фиброцементный сайдинг "Cedral Click"	8.01		м <sup>2</sup>
		Ветрозащита "Tyvek Soft"	6.84		м <sup>2</sup>
		Плита ОСП-3, δ=10 мм	8.01		м <sup>2</sup>
		Утеплитель "Роквул Лайт Баттс", δ=50 мм	1.03		м <sup>3</sup>
		Пароизоляция "Tyvek Housewrap"	6.84		м <sup>2</sup>

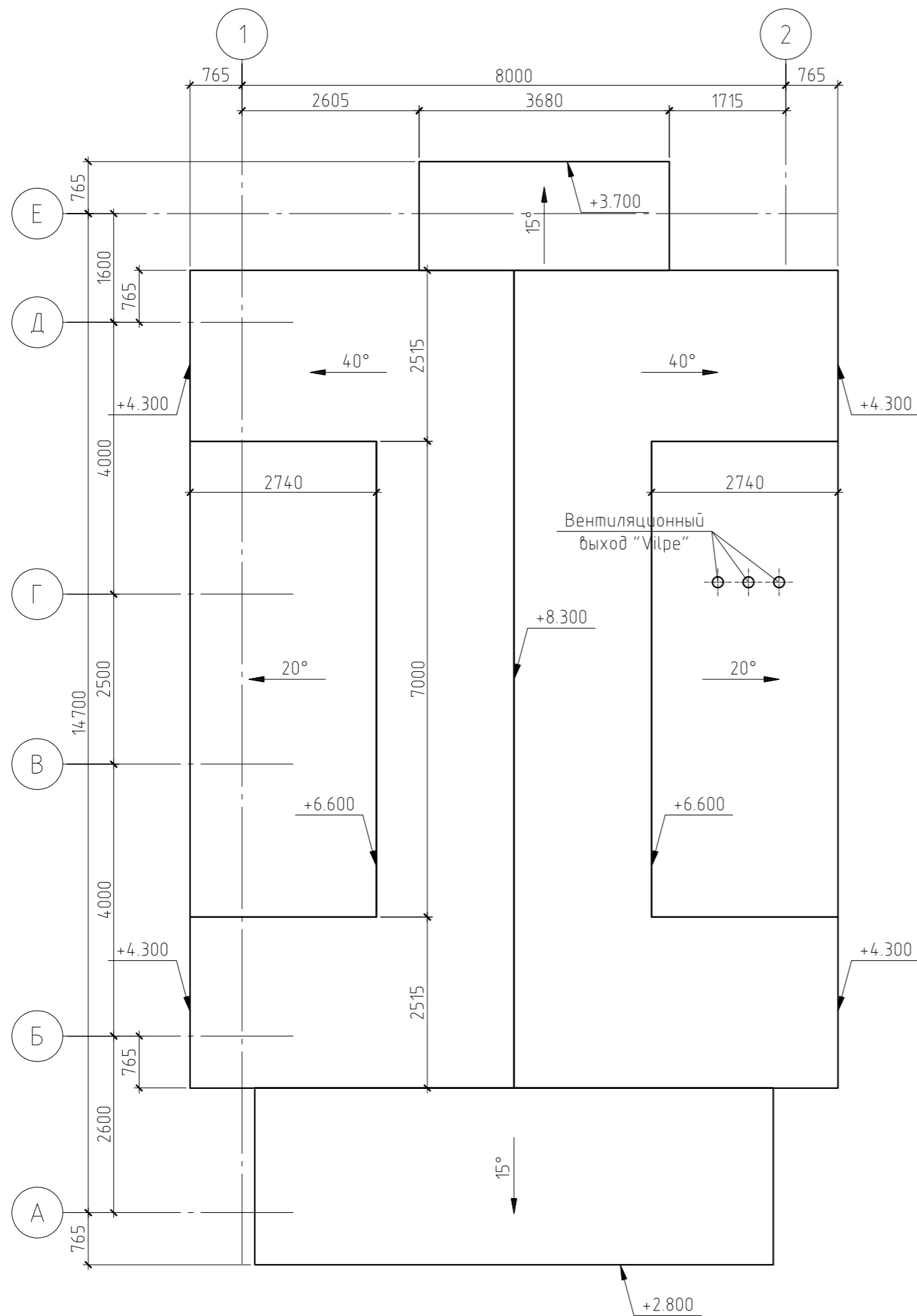


Примечание.

Данный лист см. совместно с листами КР-13...30, 32...42.

						20/15-КР			
						Жилой дом в г. Москва, Новомосковский АО, поселение Внуковское, ДК "Московский Писатель", ул. Маяковского, 12/2			
Изм.	Кол.уч.	Лист	№ док.	Подп.	Дата		Стадия	Лист	Листов
							Жилой дом	РП	31
ГИП							Стеновая панель СП-20.		
Проверил							Узел В		
Разработал	Никонов			<i>Никонов</i>					
Н.контролер									

План кровли

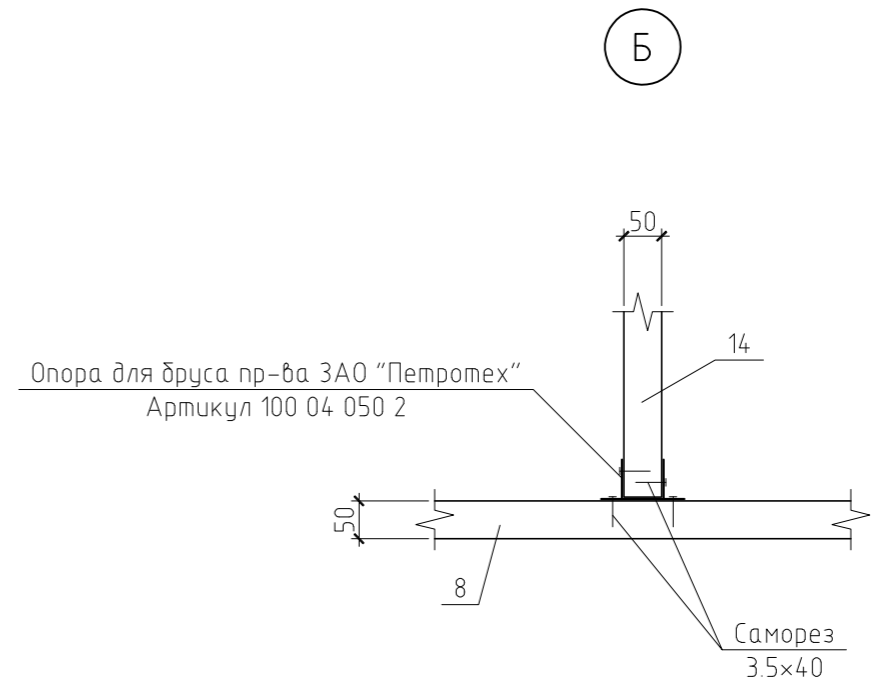
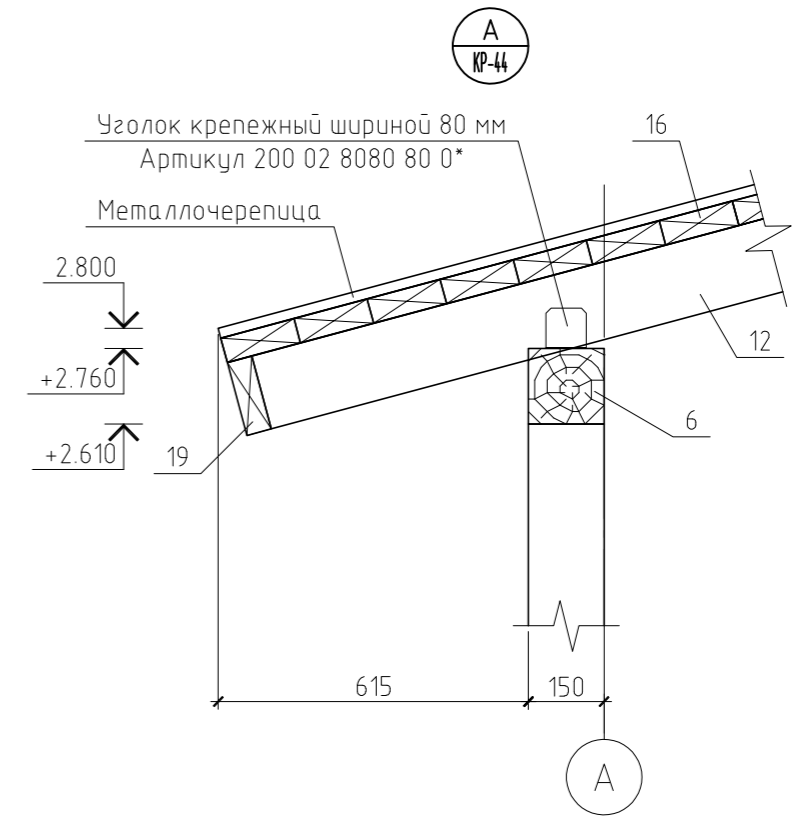
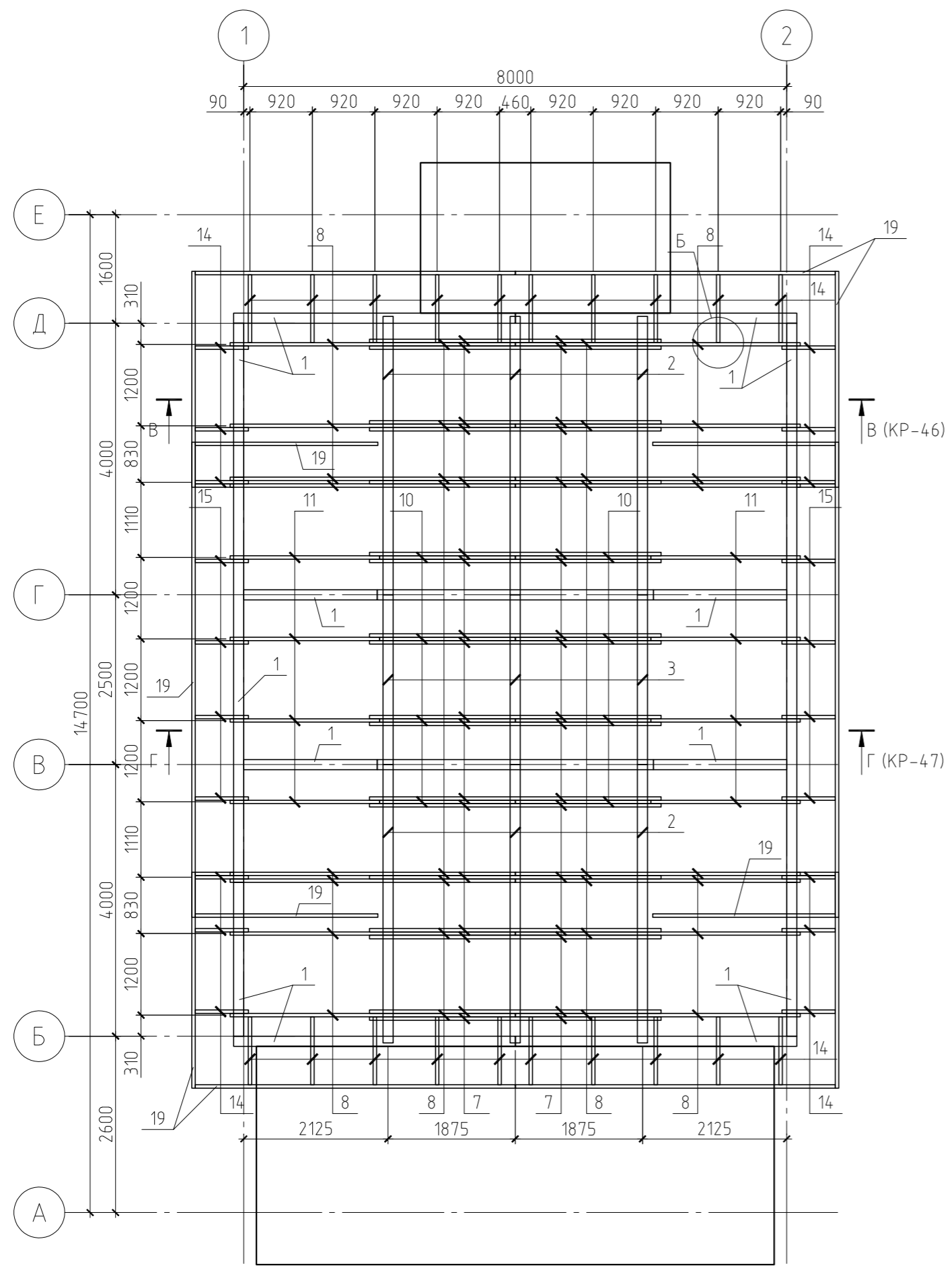


Примечания:

1. Данный лист см. совместно с листами КР-44...48.
2. Площадь кровли (с навесами) – 174.24 м<sup>2</sup>.
3. Несущие конструкции кровли выполнять из древесины хвойных пород влажностью не более 20%. Древесина 2 сорта.
4. Все деревянные конструкции подвергнуть поверхностной пропитке составами комплексного действия (биозащитными и огнезащитными) согласно требованиям ГОСТ 23790-79. Марка пропиточного состава ТХЭВ-ПТ.
5. Монтаж деревянных конструкций выполнить согласно СНиП 3.03.01-87 "Несущие и ограждающие конструкции".
6. Крепление элементов между собой производить на гвоздях (ГОСТ 4028-63\*), болтах (ГОСТ 7798-70\*) и металлическим крепежом ЗАО НПФ "Петротех".
7. Сверловку под болты в узлах сопряжений производить после гвоздевого соединения.
8. При выполнении работ соблюдать правила техники безопасности в соответствии с требованиями СНиП III-4-80\* "Техника безопасности в строительстве".

						20/15-КР		
						Жилой дом в г. Москва, Новомосковский АО, поселение Внуковское, ДК "Московский Писатель", ул. Маяковского, 12/2		
Изм.	Кол.уч.	Лист	№ док.	Подп.	Дата			
						Жилой дом		Стадия
						РП		Лист
						43		Листов
						План кровли		
ГИП								
Проверил								
Разработал Никонов								
Н.контролер								

План стропильной системы  
основной кровли

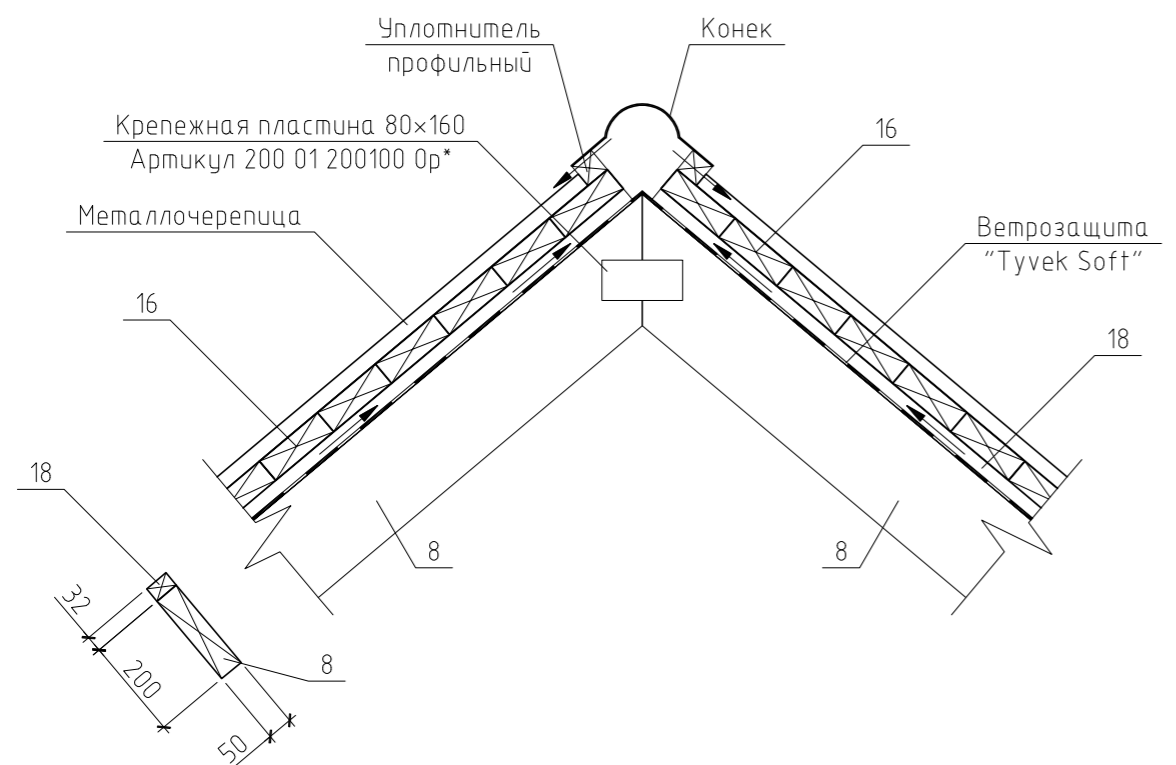
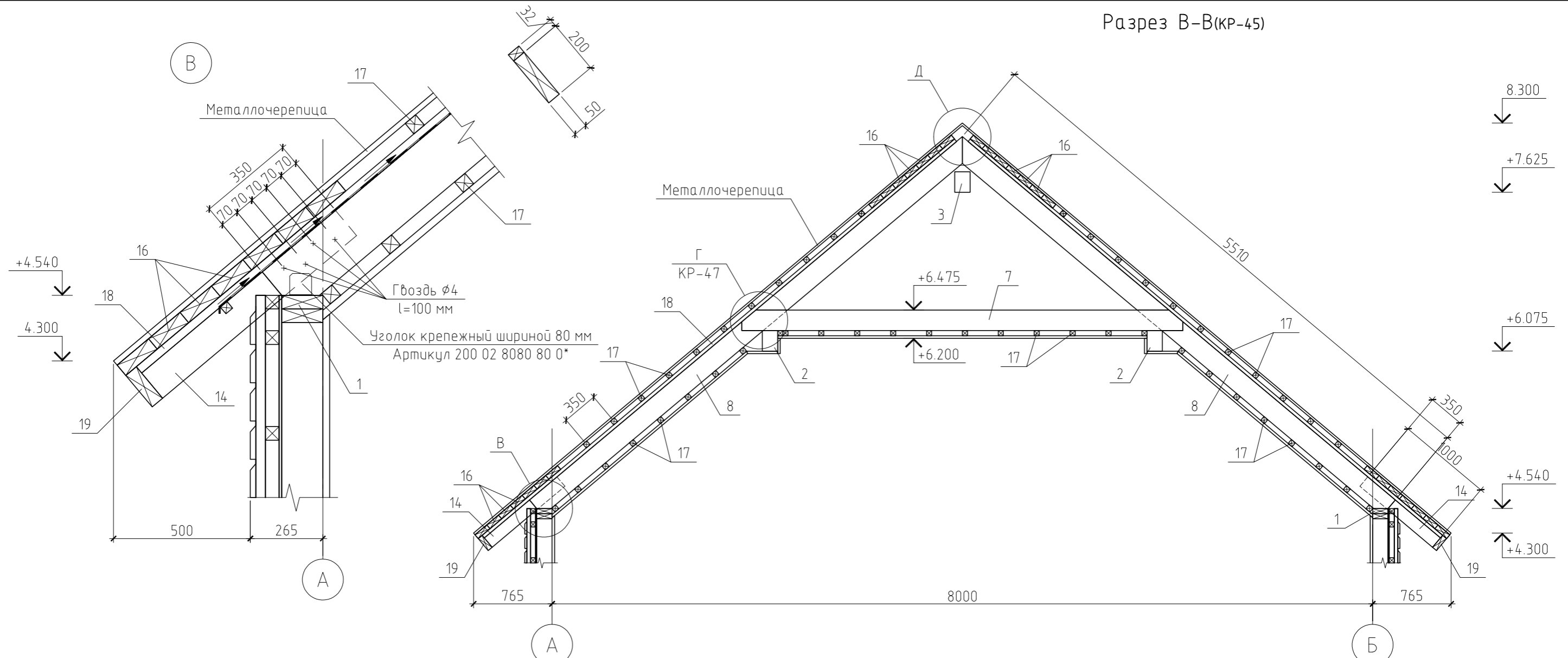


Примечание.

Данный лист см. совместно с листами КР-43, 44, 46...48.

						20/15-КР			
						Жилой дом в г. Москва, Новомосковский АО, поселение Внуковское, ДК "Московский Писатель", ул. Маяковского, 12/2			
Изм.	Кол.уч.	Лист	№ док.	Подп.	Дата		Стадия	Лист	Листов
						Жилой дом	РП	45	
ГИП						План стропильной системы основной кровли. Узел А и Б			
Проверил									
Разработал	Никонов			<i>[Signature]</i>					
Н.контролер									

Разрез В-В(КР-45)



Примечание.

Данный лист см. совместно с листами КР-43...45, 47, 48.

						20/15-КР			
						Жилой дом в г. Москва, Новомосковский АО, поселение Внуковское, ДК "Московский Писатель", ул. Маяковского, 12/2			
Изм.	Кол.уч.	Лист	№ док.	Подп.	Дата		Стадия	Лист	Листов
ГИП						Жилой дом	РП	46	
Проверил									
Разработал			Никонов	<i>[Signature]</i>		Разрез В-В. Узел В и Д			
Н.контролер									

Спецификация к плану стропильной системы

Поз.	Обозначение	Наименование	Кол.	Масса, ед., кг	Примечание
1	ГОСТ 8486-86*	Обвязка, доска 150×50(h)	59.7	4.88	пог. м.
2	ГОСТ 8486-86*	Ригель, брус 100×200(h), l=4.10 м	6	53.30	
3	ГОСТ 8486-86*	Ригель, брус 100×200(h), l=2.50 м	3	32.50	
4	ГОСТ 8486-86*	Ригель, брус 150×150(h), l=3.30 м	1	48.26	
5	ГОСТ 8486-86*	Ригель, брус 150×150(h), l=2.80 м	2	40.95	
6	ГОСТ 8486-86*	Ригель, брус 150×150(h), l=1.65 м	1	24.13	
7	ГОСТ 8486-86*	Ригель, доска 50×200(h), l=4.30 м	18	27.95	
8	ГОСТ 8486-86*	Стропильная нога, доска 50×200(h), l=5.48 м	16	15.21	
9	ГОСТ 8486-86*	Стропильная нога, доска 50×200(h), l=2.87 м	4	15.21	
10	ГОСТ 8486-86*	Стропильная нога, доска 50×200(h), l=2.61 м	8	15.21	
11	ГОСТ 8486-86*	Стропильная нога, доска 50×200(h), l=2.34 м	4	15.21	
12	ГОСТ 8486-86*	Стропильная нога, доска 50×150(h), l=3.30 м	12	10.97	
13	ГОСТ 8486-86*	Стропильная нога, доска 50×150(h), l=2.25 м	5	10.97	
14	ГОСТ 8486-86*	Кобылка, доска 50×120(h), l=1.00 м	32	3.90	
15	ГОСТ 8486-86*	Кобылка, доска 50×120(h), l=0.84 м	8	3.90	
16	ГОСТ 8486-86*	Обрешетка сплошная, доска 150×50(h)	0	4.88	пог. м.
17	ГОСТ 8486-86*	Обрешетка, брусик 50×50(h)	0	1.63	пог. м.
18	ГОСТ 8486-86*	Контробрешетка, брусик 50×32(h)	0	1.04	пог. м.
19	ГОСТ 8486-86*	Обвязка свеса, доска 50×150(h)	99.19	4.88	пог. м.
		Материалы			
		Пароизоляция "Tyvek Housewrap"	100.9		м <sup>2</sup>
		Металлочерепица	138.3		м <sup>2</sup>
		Утеплитель "Роквул Лайт Баттс", δ=50 мм	26.0		м <sup>3</sup>
		Ветрозащита "Tyvek Soft"	135.2		м <sup>2</sup>

						20/15-КР			
						Жилой дом в г. Москва, Новомосковский АО, поселение Внуковское, ДК "Московский Писатель", ул. Маяковского, 12/2			
Изм.	Кол.уч.	Лист	№ док.	Подп.	Дата		Стадия	Лист	Листов
						Жилой дом	РП	48	
ГИП						Спецификация к плану стропильной системы			
Проверил									
Разработал	Никонов			<i>Никонов</i>					
Н.контролер									

Примечание.

Данный лист см. совместно с листами КР-43...47.

Ведомость пиломатериалов, м<sup>3</sup>

Высота, мм	Ширина, мм			
	25	32	50	150
50	0.00	0.00	1.56	0.00
100	0.00	0.00	2.19	0.00
120	0.00	0.00	0.24	0.00
150	0.00	0.00	12.65	0.24
200	0.00	0.00	4.28	0.00

Ведомость прочих материалов

Наименование	Кол-во	Ед.изм.
Бетон В15, F100	17.83	м <sup>3</sup>
Ветрозащита "Tyvek Soft"	281.31	м <sup>2</sup>
Гидроизоляция "Jutafol H110"	83.00	м <sup>2</sup>
ГПС	8.87	м <sup>3</sup>
Металлочерепица	138.26	м <sup>2</sup>
Пароизоляция "Tyvek Housewrap"	246.99	м <sup>2</sup>
Плита ОСП-3, δ=10 мм	159.70	м <sup>2</sup>
Плита ОСП-3, δ=20 мм	83.00	м <sup>2</sup>
Утеплитель "Роквул Лайт Баттс", δ=50 мм	72.12	м <sup>3</sup>
Утеплитель "Роквул Лайт Баттс", δ=80 мм	6.64	м <sup>3</sup>
Фиброцементный сайдинг "Cedral Click"	142.90	м <sup>2</sup>

						20/15-КР			
						Жилой дом в г. Москва, Новомосковский АО, поселение Внуковское, ДК "Московский Писатель", ул. Маяковского, 12/2			
Изм.	Кол.уч.	Лист	№ док.	Подп.	Дата		Стадия	Лист	Листов
						Жилой дом	РП	49	
ГИП						Сводная спецификация материала			
Проверил									
Разработал	Никонов			<i>Никонов</i>					
Н.контролер									