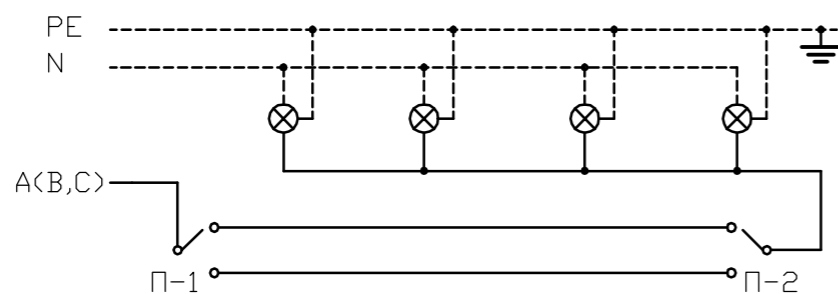


1. Типы автоматических выключателей (Schneider Electric) являются рекомендованными и могут быть заменены на аналогичные по согласованию с проектной организацией.
2. Управление освещением группы 4-1А в помещениях 1, 3, 15 осуществляется перекидными выключателями в соответствии с приведенной принципиальной схемой.

\* - управление освещением с двух мест осуществляется сигналом от кнопочных выключателей через импульсное реле.

**Схема принципиальная управления освещением с двух мест перекидными выключателями**



Изм.	Кол.	Лист	№ Док.	Подпись	Дата														
Разраб.		Агошков			10.14 г.	Система электроснабжения. Внутренние сети			Стадия	Лист	Листов								
ГИП					П				9										
						Щит ЩАО 4. Схема принципиальная однолинейная													
Н. контр.																			

Изм. № подл.	Взам. инв. №
Подпись и дата	