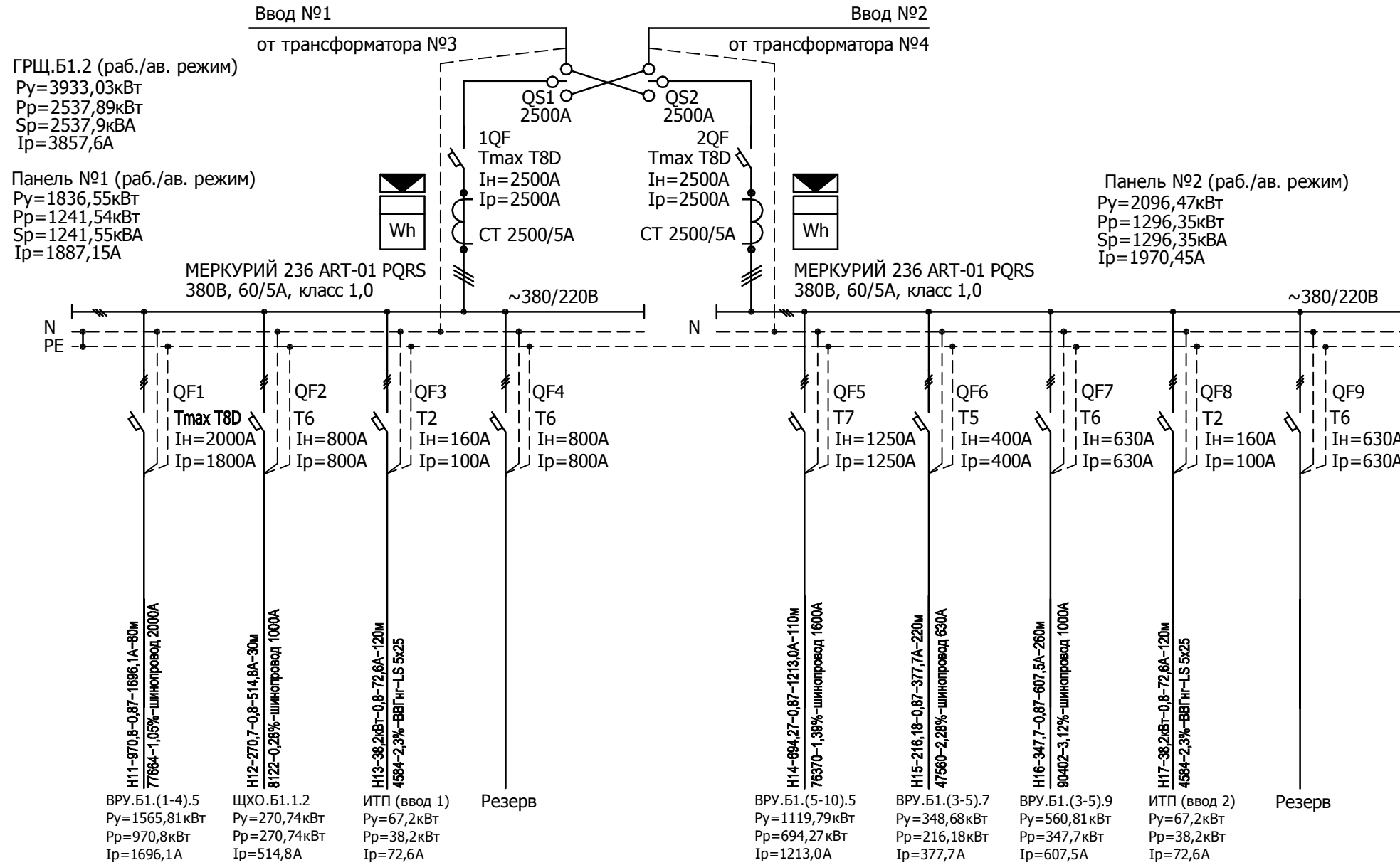


СХЕМА ЭЛЕКТРИЧЕСКАЯ ОДНОЛИНЕЙНАЯ 380/220В ЩИТА ГРЩ.Б1.2



1. Типы автоматических выключателей (АВВ) являются рекомендованными и могут быть заменены на аналогичные по согласованию с проектной организацией.
2. Электропроводка должна обеспечивать возможность легкого распознавания по всей длине проводников по цветам согласно ПУЭ п. 2.1.31.
3. В щите предусмотреть резерв 20% по объему для подключения модульной аппаратуры на будущее развитие.

Изм.	Кол.уч	Лист	№ док.	Подпись	Дата			
Разработал						Капитальный ремонт здания. Блок Б1		
Проверил								
ГИП						Схема электрическая однолинейная 380/220В щита ГРЩ.Б1.2		
Н.контроль								
						Стадия	Лист	Листов
						Р	77	

Инов. № подл.	Подп. и дата	Взам. инв. №