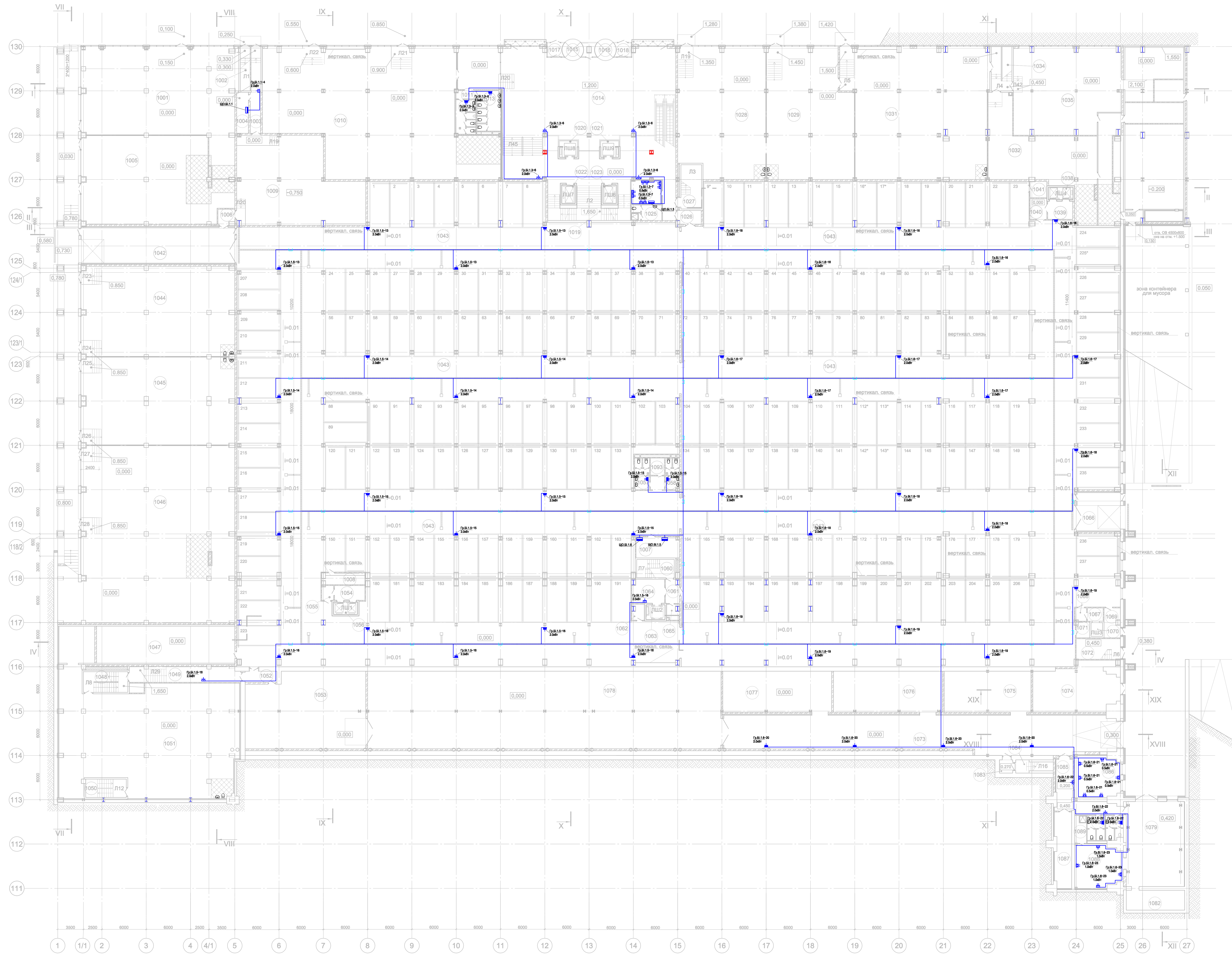


План на отм. 0.000 в осях 113-130, М 1:200



Экспликация помещений					
Номер помещения	Наименование	Площадь, м <sup>2</sup>	Номер помещения	Наименование	Площадь, м <sup>2</sup>
1001	Торговое помещение	270.0	1077	Трансформаторная №1	80.0
1002	Лестница Л1	8.1	1078	Чистящая	540.6
1003	Коридор	16.3	1079	Ремонтная группа	90.8
1004	Техническое помещение	8.9	1082	Техническое помещение	21.3
1005	Торговое помещение	222.4	1083	Тамбур-шлюз	2.2
1006	Тамбур-шлюз	4.4	1084	Лестница Л16	6.1
1007	ВРУ	15.8	1085	Коридор	29.6
1008	ВРУ	8.3	1086	Диспетчерская	31.2
1009	ЦТП	176.6	1087	Подсобное помещение	23.3
1010	Ресторан	451.0	1088	Бытовая	37.5
1011	Коридор	2.7	1089	Душ	6.0
1012	Санузел мужской	12.9	1090	Санузел женский	15.2
1013	Санузел женский	17.5	1091	Санузел мужской	7.8
1014	Вестибиль	445.8	1092	Техническое помещение бассейна	624.0
1015	Резольверная дверь	7.3	1093	КТУ	4.2
1016	Резольверная дверь	7.3		ИТОГО:	14047.0
1017	Тамбур	4.5			
1018	Тамбур	4.5			
1019	Лестница Л2	34.9			
1020	ЛП4	7.3			
1021	ЛП5	7.3			
1022	ЛП3	6.5			
1023	ЛП2	6.5			
1024	Охрана	13.5			
1025	Санузел МОП	8.7			
1026	Тамбур-шлюз	6.0			
1027	Лестница Л3	16.8			
1028	Торговое помещение	206.2			
1029	Торговое помещение	199.7			
1031	Торговое помещение	224.0			
1032	ЦОД	125.9			
1034	Лестница Л4	16.2			
1035	Торговое помещение	205.1			
1036	Коридор	37.1			
1038	ЛПГ2	5.8			
1039	Лифтовый холл	11.4			
1040	Тамбур-шлюз	6.9			
1041	Подсобное помещение	4.3			
1042	Ландус	104.0			
1043	Автостоянка	7359.1			
1044	Торговое помещение	250.6			
1045	Торговое помещение	244.8			
1046	Торговое помещение	418.6			
1047	Венткамера	93.7			
1048	Лестница Л6	16.8			
1049	Коридор	31.4			
1050	Лестница Л12	13.8			
1051	Торговое помещение	390.2			
1052	Тамбур-шлюз	7.4			
1053	Венткамера	168.9			
1054	Лифтовый холл	7.6			
1055	Тамбур-шлюз	3.0			
1056	ЛПГ1	5.5			
1057	Санузел мужской	8.1			
1058	Санузел женский	8.1			
1060	Лестница Л12	12.7			
1061	Тамбур-шлюз	6.0			
1062	Техническое помещение	2.8			
1063	ЛПГ1	5.2			
1064	Лифтовый холл	13.5			
1065	Техническое помещение	2.5			
1066	Ландус	30.5			
1067	Лифтовый холл	3.6			
1068	Тамбур-шлюз	2.5			
1069	Тамбур	9.2			
1070	ЛП1	2.9			
1071	Техническое помещение	3.0			
1072	Лестница Л6	16.9			
1073	Проезд	266.7			
1074	Насосная АТП	63.3			
1075	Венткамера	63.5			
1076	Трансформаторная №2	80.0			

УСЛОВНЫЕ ОБОЗНАЧЕНИЯ

- щит распределительный
- электрическая розетка однарная, IP44
- электрическая розетка двойная, IP44
- электрическая розетка однарная, IP20
- электрическая розетка двойная, IP20
- линия розеточной сети
- прокладка кабелей в лотке
- кабель уходит на отметку выше/ниже
- кабель приходит с отметки выше/ниже

1. Место установки розеток показано условно.
2. Высота установки розеток для уборочных механизмов в коридорах, холлах, паркингах принять 0,2м от уровня чистого пола. Высота установки розеток в остальных помещениях и в санузлах принять 1,0м от уровня чистого пола. Розетки для паркингов принять накладного типа.
3. Прокладка кабелей по помещениям с повышенным уровнем влажности производится скрыто (в металлических лотках, в трубах гибких гофрированных ПВХ), по стенам - скрыто, сменными (в штробах, в трубах гибких гофрированных ПВХ). Прокладка кабелей в технических помещениях, котельных производится открыто, сменными в лотках, а также в трубах гибких гофрированных ПВХ.
4. Переходы кабелей через перекрытия выполнять в металлических трубах.

№ докум. 1001-1013

Изм.	Колуч.	Лист	№ док.	Подпись	Дата
Разработал	Агошков	1	ЭЭ		20.12.13
Проверил					
ИП					20.12.13
Контроль					

Электроборудование и электроснабжение. Заземление и молниезащита. Блок Б.1

План расположения розеточной сети 1-го этажа

Страница Р 209

Листов 209