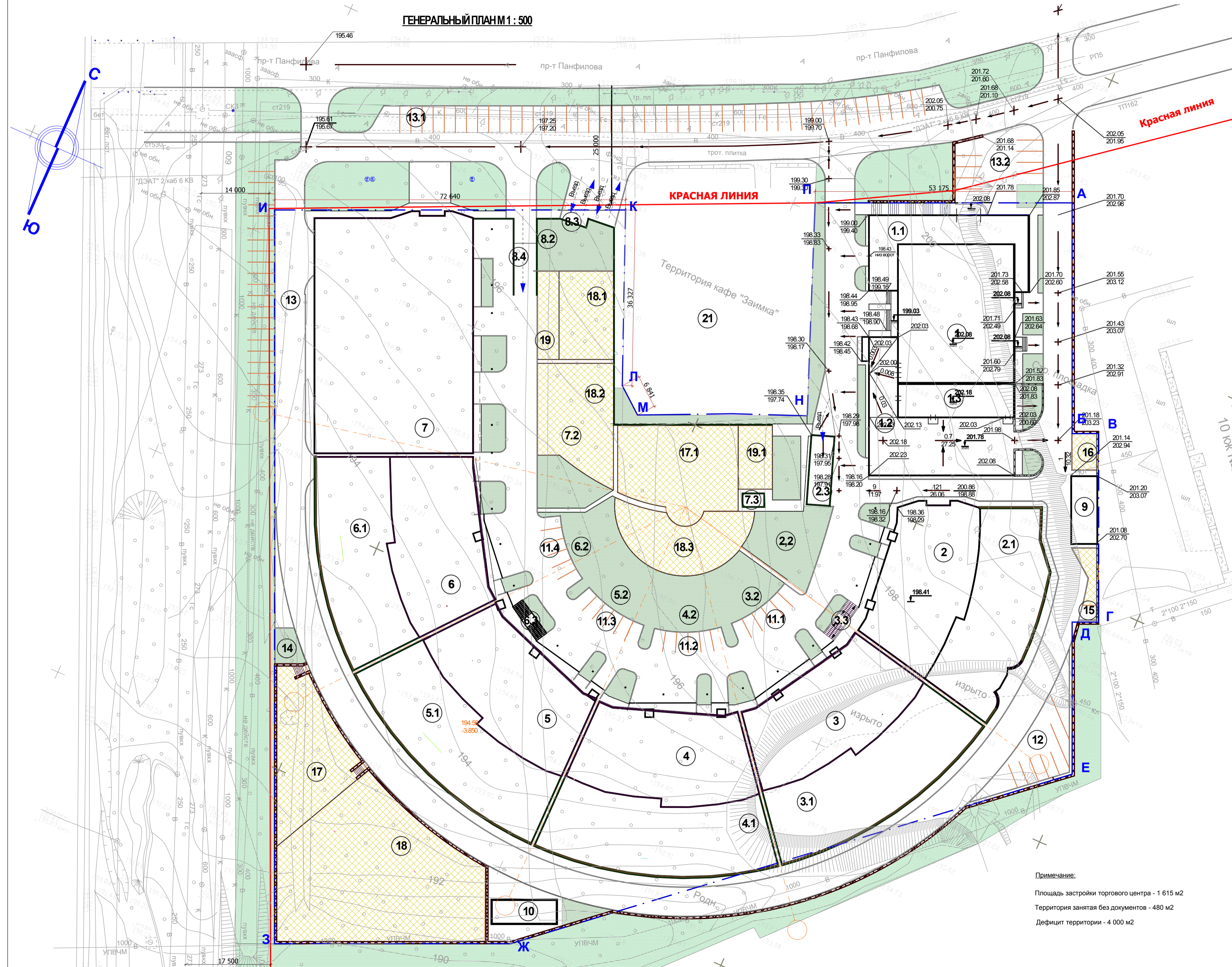


ГЕНЕРАЛЬНЫЙ ПЛАН М 1 : 500



Условные обозначения

- Зеленые насаждения в пределах границы застраиваемой территории
- Зеленые насаждения за пределами территории
- Придомовые площадки
- Гостевые автостоянки и стоянки при предприятиях обслуживания
- Существующий оптоволоконный кабель
- Существующие линии водопровода
- Существующие линии газопровода
- Существующие линии канализации
- Существующая линия водопровода Ф1000мм.
- Проектируемые здания и сооружения
- Существующие жилые дома
- Проектируемые дороги и проезды
- Проектируемые тротуары, отмостки, ограждение придомовых площадок
- Красная линия застройки
- Граница застраиваемой территории. Условные точки

Примечание:
 Площадь застройки торгового центра - 1 615 м²
 Территория занята без документов - 480 м²
 Дефицит территории - 4 000 м²

Экспликация зданий и сооружений

№ на плане	Наименование показателей	Примечание
1	Жилой 22-х этажный дом №1.	Первая очередь проектирования и строительства
1.1	Предприятие торговли встроенно-пристроенное.	— —
1.2	Паркинг в цокольном этаже встроенно-пристроенный	— —
1.3	Газовая котельная пристроенная	— —
2	Жилой дом №2. Секция 1	Вторая очередь проектирования и строительства
2.1	Паркинг двухэтажный встроенно-пристроенный	— —
2.2	Подземный паркинг одноэтажный встроенно-пристроенный	— —
2.3	Въезд-выезд в подземный паркинг	— —
3	Жилой дом №2. Секция 2	Третья очередь проектирования и строительства
3.1	Паркинг двухэтажный встроенно-пристроенный	— —
3.2	Подземный паркинг одноэтажный встроенно-пристроенный	— —
3.3	Подъем-спуск на галерею на отм. 3.600м	— —
4	Жилой дом №3. Секция 1	Четвертая очередь проектирования и строительства
4.1	Паркинг трехэтажный встроенно-пристроенный	— —
4.2	Подземный паркинг двухэтажный встроенно-пристроенный	— —
5	Жилой дом №3. Секция 2	Пятая очередь проектирования и строительства
5.1	Паркинг трехэтажный встроенно-пристроенный	— —
5.2	Подземный паркинг двухэтажный встроенно-пристроенный	— —
6	Жилой дом №4. Секция 1	Шестая очередь проектирования и строительства
6.1	Паркинг трехэтажный встроенно-пристроенный	— —
6.2	Подземный паркинг двухэтажный встроенно-пристроенный	— —
6.3	Подъем-спуск на галерею на отм. 3.600м	— —
7	Торговый центр (2х - 3х этажный)	Седьмая очередь проектирования и строительства
7.2	Подземный надземный паркинг двухэтажный встроенно-пристроенный	— —
7.3	Аварийный выход с помещений паркинга	— —
8.2	Подземный надземный паркинг двухэтажный встроенно-пристроенный	— —
8.3	Въезд и выезд с подземного паркинга	— —
8.4	Пандус въезда и выезда на территорию внутреннего двора комплекса	— —
9	Проектируемая трансформаторная подстанция	— —
10	Проектируемая распределительная подстанция	— —
11.1; 11.2; 11.3; 11.4	Гостевые автостоянки при входах в жилые дома	— —
12	Гостевая автостоянка	— —
13	Гостевая автостоянка при предприятиях торговли	— —
13.1; 13.2	Гостевая автостоянка при предприятиях торговли	— —
14; 15; 16	Хозяйственные площадки	— —
17; 17.1	Детские игровые площадки	— —
18; 17.1; 18.2; 18.3	Физкультурные площадки	— —
19; 19.1	Площадки для отдыха взрослого населения	— —
20	Детские игровые площадки	— —
18; 17.1; 18.2; 18.3	Физкультурные площадки	— —

Изм.					Лист					№ док.					Подпись					Дата					Пять жилых домов (со встроенными двумя подземными паркингами, помещениями социальбыта, магазинами, отдельностоящими трансформаторными подстанциями и газовыми котельными) с выделением очередей проектирования и строительства по пр. Панфилова в Ворошиловском районе г. Донецка																			
Директор					Пашков В.В					ГАП					Пашков В.В					Архитектор					Пашков В.В					Стадия					Лист					Листов				
Генплан																									ЧП "Текрад"					Лицензия АГ № 335882														

041/09-07-ГП