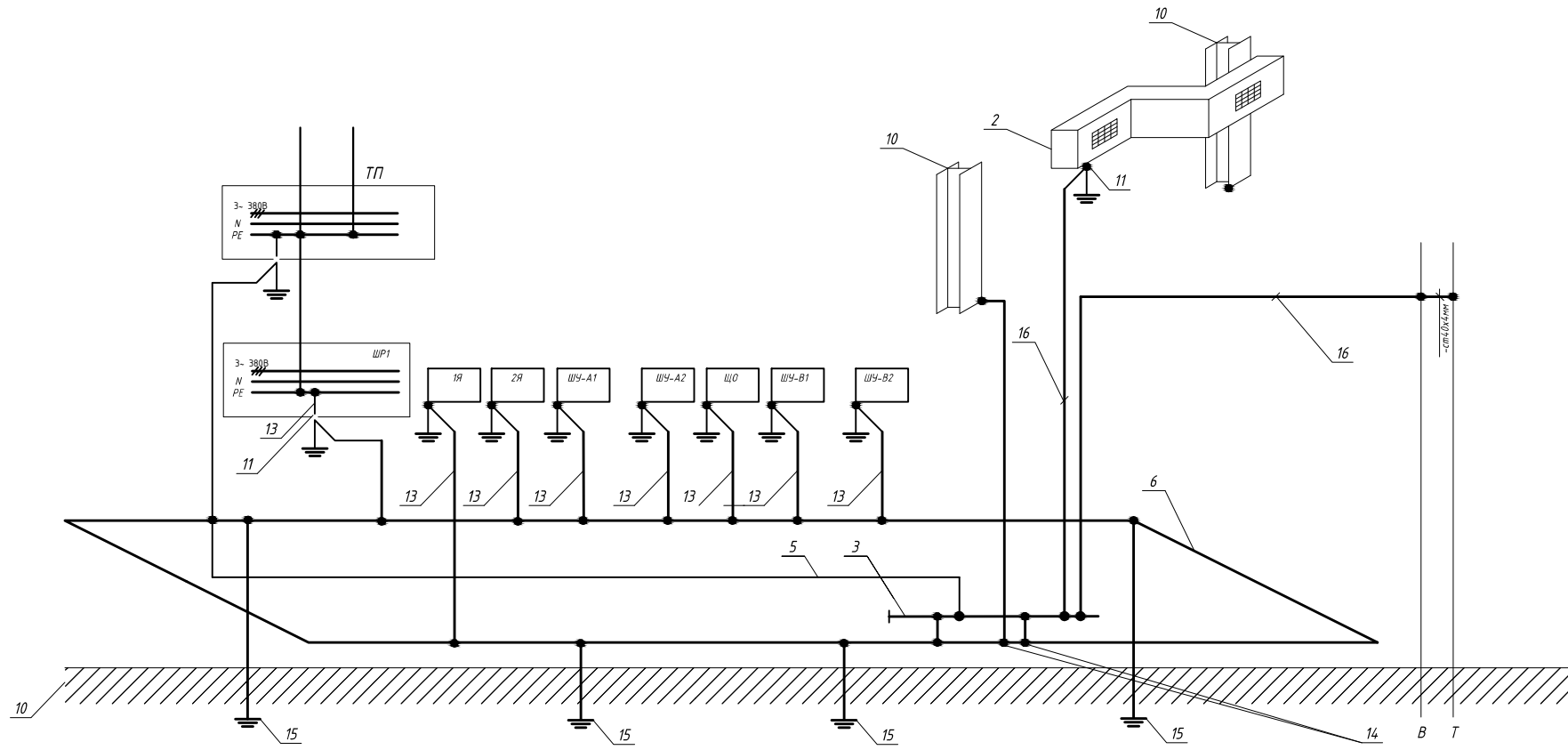


Система уравнивания потенциалов.



Перечень элементов уравнивания потенциалов

№	Наименование
2	Металлические корпуса вентиляционных систем
3	Главная заземляющая шина (ГЗШ)
5	Нулевой защитный проводник
6	Контур рабочего заземления сталь полосовая, 40x4
10	Арматура железобетонных конструкций
11	Болт заземления
12	Нулевой защитный проводник
13	Проводник рабочего (функционального) заземления
14	Соединение сваркой
15	Заземлитель
16	Проводник основной системы уравнивания потенциалов

- Заземление всего оборудования выполнить в соответствии с ПУЭ. Заземлению подлежат:
  - металлические кабельные конструкции;
  - металлические конструкции, на которых устанавливается электрооборудование.
- Заземление оборудования и конструкций выполнить в соответствии с типовым альбомом А10-93 "Защитное заземление и зануление электрооборудования" (ВНИПИ ТПЭП, Москва 1993г).
- Устройство защитного уравнивания потенциалов (внутренний контур заземления) выполнить стальной полосой 4x40 мм, на высоте 0,4-0,6 м от пола и окрасить в желто-зеленый цвет.
- В помещении электрощитовой установить ГЗШ, выполненную из медной полосы 80x6 мм длиной 1,5 м.
- ГЗШ покрасить поперечными полосами желто-зеленого цвета.

- ГЗШ покрасить поперечными полосами желто-зеленого цвета.
- К ГЗШ присоединить:
  - заземляющие проводники (в том числе внешний контур заземления);
  - проводники главной системы уравнивания потенциалов:
    - стальные трубы электропроводок;
    - стальные трубы водопровода;
    - корпуса вентиляционных систем;
    - металлические части строительных конструкций;
    - лотки кабельных разводок.
- Присоединение проводников к ГЗШ выполнить болтовым соединением с разметкой отверстий по месту.
- Соединения присоединения заземляющих защитных проводников и проводников системы уравнивания потенциалов должны быть надежными и обеспечивать надежность электрической цепи.

Условные обозначения на планах выполнены по ГОСТ 21.614-88.

Инв. № подл. Подп. и дата. Взам. инв. №

						4/2013-ЭОМ			
						Производственно-складской комплекс			
Изм.	Кол.уч.	Лист	№ Док.	Подпись	Дата	Корпус №1	Стадия	Лист	Листов
Разработал							Р	17	
Проверил						Система уравнивания потенциалов. Схема принципиальная			
Н.контроль									