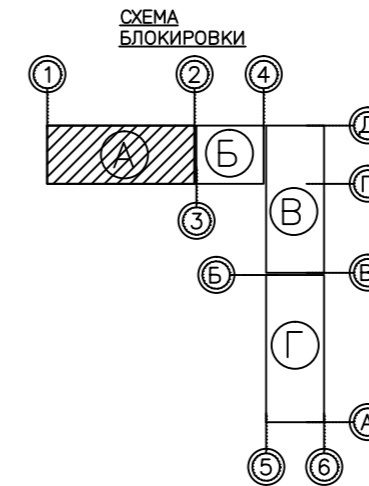
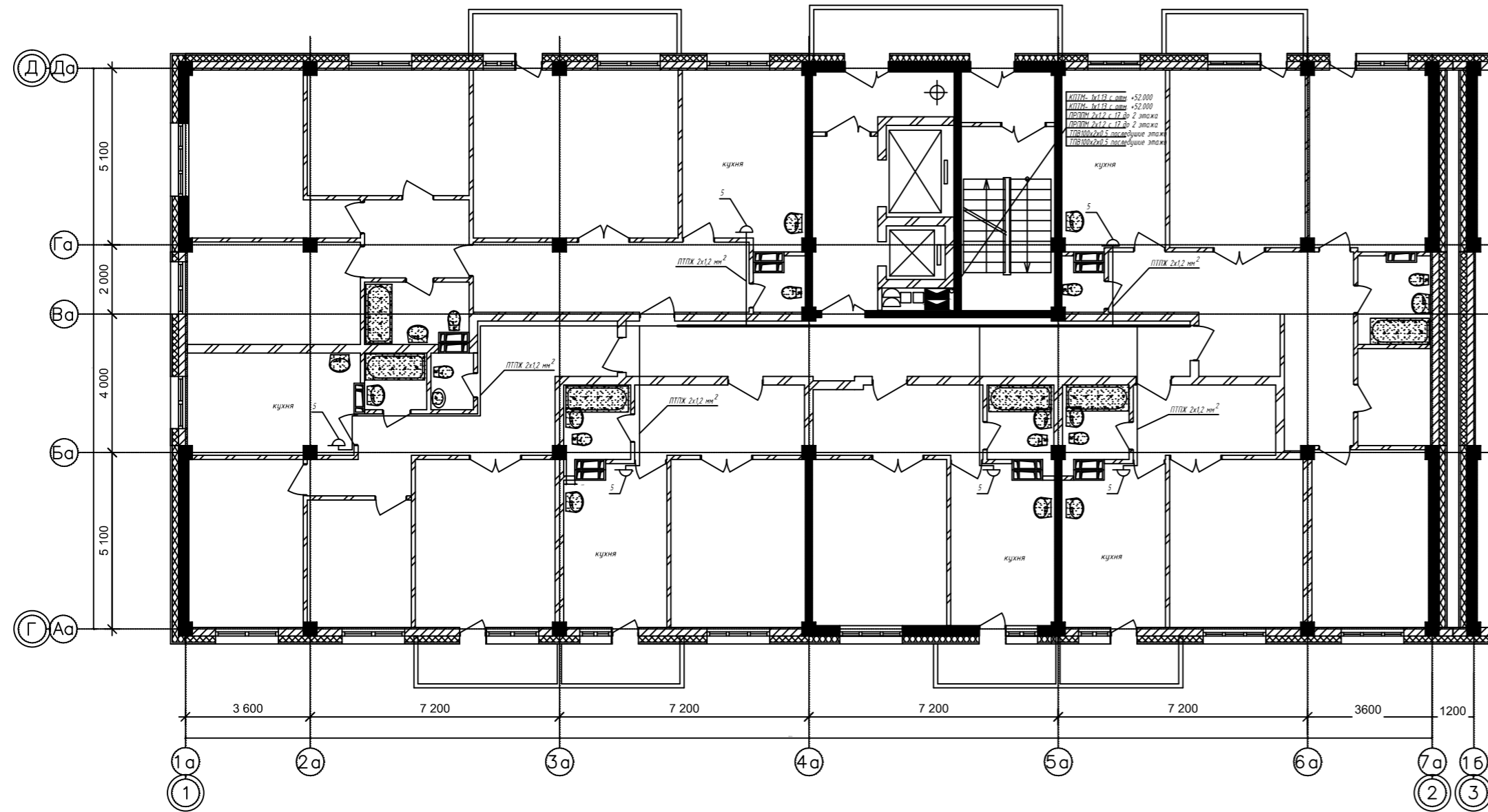


План типового этажа



№ п/п	Обозначение или тип изделия	Наименование	Кол.	Примечания
Телефонизация				
1	РК-10х2	Коробка распределительная	1	⊖
2		Муфта разветвительная 100х2	1	○
3	ТПВ	Кабель телефонной связи 100х2х0,5 мм ²	5 м	
Радиофикация				
4	УК-2П	Коробка ответвительная	2	⊖
5	РПВ-1	Розетка радиотрансляционная	6	⊖
6	ПРППМ	Кабель для радиофикации и сельской связи сеч. 2х1,2 мм ²	10 м	
7	ПТПЖ	Провод радиотрансляционный сеч. 2х1,2 мм ²	90 м	
Телевидение				
8	УАР 6.1	Устройство абонентское разветвительное на 6 абонентов	2	⊖
9	КПТМ	Кабель для коллективных телевизионных антенн сеч. 1х1,13мм ²	10 м	

1. В спецификации указано количество оборудования для одного типового этажа
2. Коробки распределительные устанавливаются в слотовом отсеке щитков этажных, учтенных в разделе "ЭМО"
3. Прокладку проводов через стены выполнить в гильзах СТЗ-И 15 мм.
4. Прокладку проводов в квартирах выполнить проводом ПТПЖ 2х1,2 мм² скрыто.
5. Количество и тип разветвительных муфт, устанавливаемых на этаже см. лист 3

02.24-07-1-СС					
ООО "СМУ-99"					
Изм.	Кол.ч.	Лист	Издк.	Подп.	Дата
Нач.	АПМ-2	Малышев			
ГИП	Онопrienko				
Разработал	Карповцев АГ				
Проверил	Карповцев Г.А.				
Н. контроль	Карповцев Г.А.				
Многоэтажный жилой дом с помещениями общественного назначения и распределительным пунктом по ул. Сухарная в Завельцовском районе г. Новосибирск			Этадия	Лист	Листов
План слотовых сетей типового этажа Блок А			Р	5	
			ООО "АПМ-2" г.Новосибирск		
Формат А2х2					