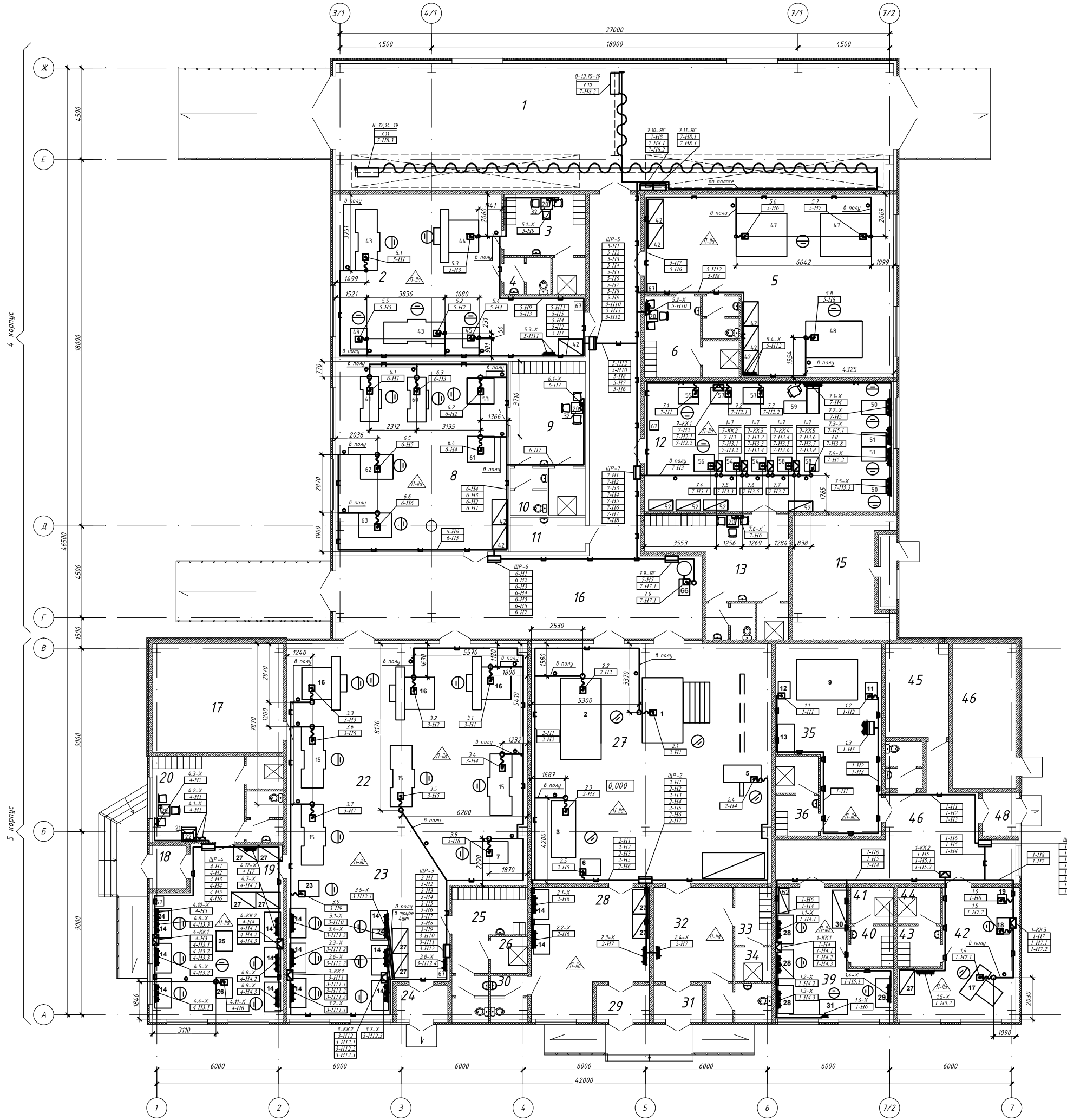


План на отм. 0,000.  
План прокладки сетей.



Экспликация помещений (начало)

№	Наименование	Площадь, м <sup>2</sup>	категория помещений
1	Разгрузочно-погрузочная площадка	170,3	В3
2	Участок универсальных МРС	78,8	В3
3	Гардероб	11,1	
4	Санузел с душевой	6,84	
5	Участок обрабатывающий центр	92,18	В3
6	Гардероб	11,04	
7	Санузел с душевой	6,84	
8	Участок механический	80,8	В3
9	Гардероб	19,0	
10	Санузел с душевой	7,4	
11	Кладовая уборочного инвентаря	7,0	
12	Участок точных изделий	79,4	В3
13	Гардероб	23,04	
14	Санузел с душевой	6,52	
15	Вантузера	31,21	Д
16	Коридор	118,16	
17	Венткамера	34,11	Д
18	Тамбур	3,8	
19	Сборочный участок	50,62	В3
20	Гардероб	18,9	
21	Санузел с душевой	6,84	
22	Механический участок	141,8	В3
23	Слесарный участок	47,42	В3
24	Тамбур	4,5	

Экспликация помещений (продолжение)

№	Наименование	Площадь, м <sup>2</sup>	категория помещений
25	Гардероб	12,05	
26	Санузел с душевой	7,2	
27	Заготовительное производство	80,8	В3
28	Участок упаковки	32,4	В3
29	Тамбур	4,7	
30	Санузел	3,96	
31	Тамбур	4,3	
32	Коридор	20,44	
33	Гардероб	5,1	
34	Санузел с душевой	6,5	
35	Сварочный участок	40,3	В3
36	Гардероб	4,2	
37	Душевая	3,8	
38	Санузел	3,6	
39	Участок электромонтажный	28,74	В3
40	Гардероб	4,2	
41	Душевая	3,8	
42	Зачочный участок	28,75	В3
43	Гардероб	4,2	
44	Душевая	3,8	
45	Электрощитовая	17,83	В4
46	ИТП	22,74	Д
47	Коридор	35,74	Д
48	Тамбур	3,8	

Условно-графические обозначения на плане

- шкаф распределительный;
- труба, проложенная на отм. -0,100 от чистого пола;
- розетка 16А-250В-2К+3 открытой установки, IP55;
- розетка 2К+3 16А-250В-Модель 45;
- шкаф с силовыми разъемами ЯВШЗ-100;
- коробка распаячная для открытого монтажа IP54;
- лоток токопроводящий к электротрамкам;
- вводимое устройство электрооборудования;
- прокладка сетей на лотке;
- прокладка сетей в коробе 50x50 с крышкой;
- прокладка сетей в кабель-канале Rapid 45 (гардеробные помещения, спуски к розеткам электрическим);

1. Монтаж электропроводки выполнить согласно ГОСТ Р 50571.15-97 часть 5 глава 52; ПУЭ, СП 31-110-2003;
2. Щиты установить на высоте 1,2 м от уровня пола;
3. Групповые сети прокладывать на конструкциях, см. план кабельных трасс лист 5;
4. Розетки установить на высоте 1,0 м;
5. Проходы кабелей через стены выполнять в металлических патрубках, после заделать несгораемым материалом строителями;
6. Ответвление от трасс к розеткам выполнять в кабель-канале 40x60;
7. Вводы кабелей в электрооборудование защитить гофротрубой;
8. Для обеспечения в пожароопасных зонах степени защиты электрооборудования не менее IP44, вводы кабелей должны обеспечивать данное исполнение;

29/3 - 30,ЭМ4,5			
Реконструкция зданий с увеличением объема под бизнес-инкубатор по ул. Тrolleyная, 87/1			
Изм.	Контр.	Лист	№ док
Разраб.	Проверил	Н.контр.	
Корпус N 4,5			Листов
План на отм. 0,000.			Р 14.1 2
План прокладки сетей.			
формат А1			