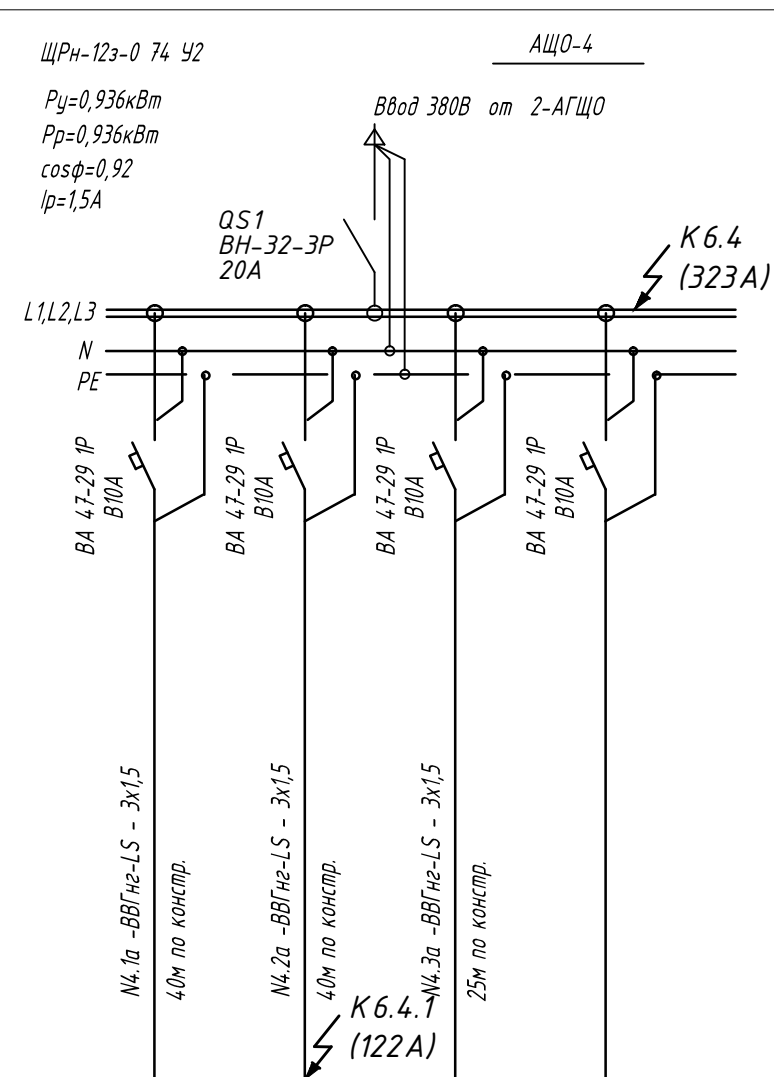
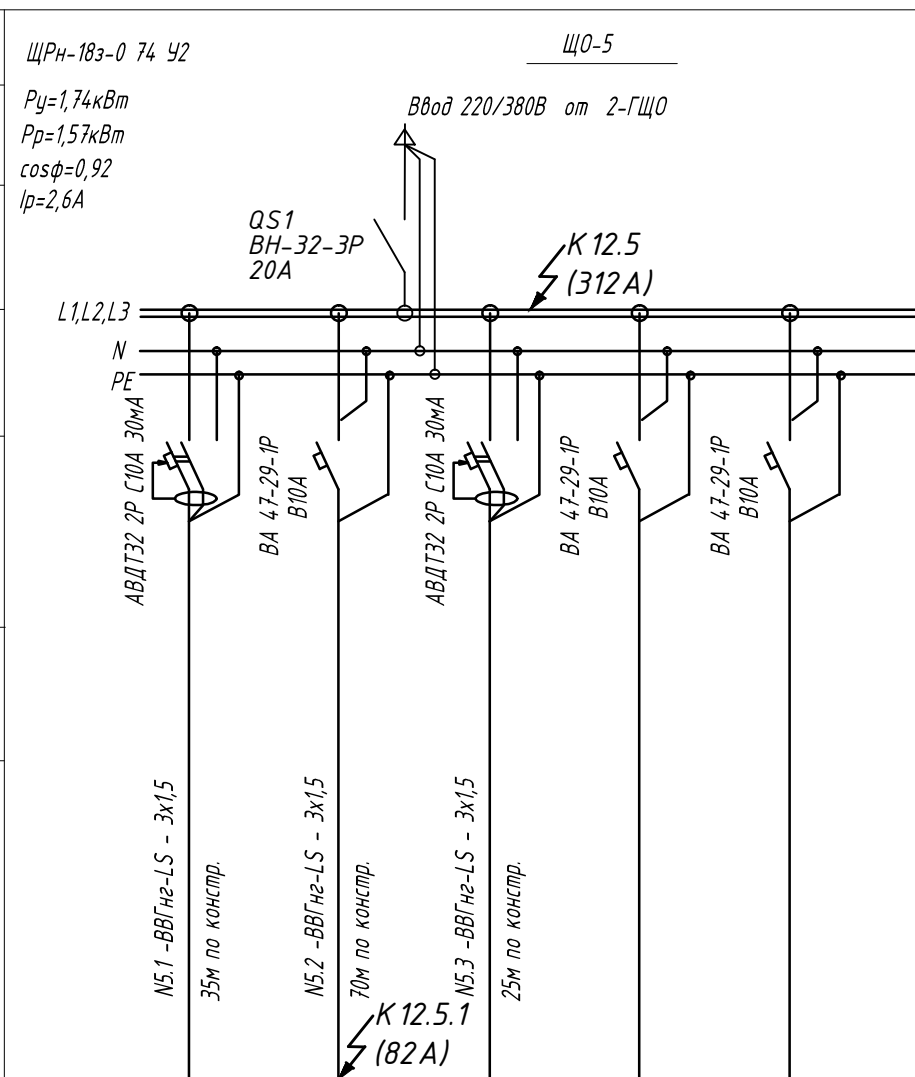


Данные питающей сети	
Шиноряд. Распределительный пункт	Тип I ном.А. Расцепитель
	Тип. Напряжение. Сечение (шинопровод). Расчётный ток, А. Установленная мощность, кВт.
Аппарат отходящей линии	Тип, I ном. А. Расцепитель или плавкая вставка
	Маркировка, Марка и сечение проводника. Длина участка сети и способ прокладки
Пусковой аппарат	Тип, I ном., А. Расцепитель автомата Нагревательный элемент теплового реле. Уставка, А.
Маркировка, Марка и сечение проводника. Длина участка сети и способ прокладки	



Электроприёмник	Условные обозначения на плане						
	Номер по плану						
	Тип						
	Рном, кВт.		0,515	0,720	0,504		
	cos		0,92	0,92	0,92		
	Ток, А	I ном., А I пус., А	2,5	3,6	2,5		
	Наименование механизма по плану		Освещение 31, 32, 33, 34	Освещение 27	Освещение 28, 29 входа в 28	резерв	резерв

0,360	0,360	0,216	
0,92	0,92	0,92	
1,8	1,8	1,1	
Освещение 27	Освещение 27	Освещение 32	резерв

Расчет электрических нагрузок:
 $P_{у0}=1,74\text{кВт}$;
 $P_{р0}=K_{сх}P_{у0}=0,9 \times 1,74=1,57\text{кВт}$.

29/3 - 30,ЭМ4,5					
Реконструкция зданий с увеличением объема под бизнес-инкубатор по ул. Троллейная, 87/1					
Изм.	Кол.уч.	Лист	№ док	Подпись	Дата
Разраб.					
Проверил					
Н.контр.					
Корпус N 4,5				Стадия	Лист
				P	13
Групповые сети ЩО-5, АЩО-5. Схема электрическая принципиальная.					
ГИП					

Взам. инв. N
Подл. и дата
Инв. N подл.