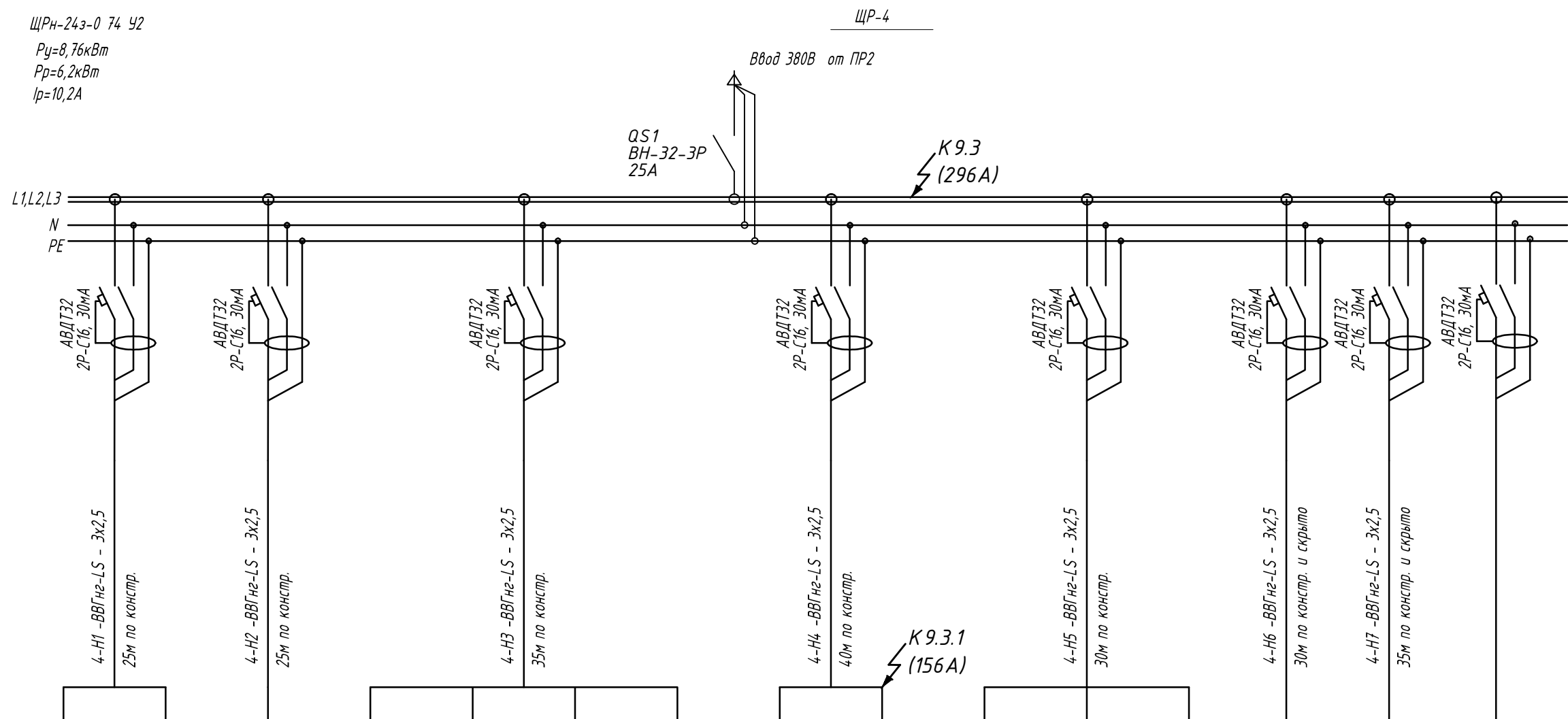


Данные питающей сети	
Шиннопробод. Распределительный пункт	Тип I ном.А. Расцепитель
	Тип. Напряжение. Сечение (шинопробод). Расчётный ток, А. Установленная мощность, кВт.
Аппарат отходящей линии	Тип, I ном. А. Расцепитель или плавкая вставка
Маркировка, Марка и сечение проводника.	Длина участка сети и способ прокладки
	Маркировка, Марка и сечение проводника.
Пусковой аппарат	Тип, I ном. А. Расцепитель автомата Нагревательный элемент теплового реле. Уставка, А.
Маркировка, Марка и сечение проводника.	Длина участка сети и способ прокладки
	Маркировка, Марка и сечение проводника.



Электроприёмник	Условные обозначения на плане														
	Номер по плану	4.1-Х	4.2-Х	4.3-Х	4.4-Х	4.5-Х	4.6-Х	4.7-Х	4.8-Х	4.9-Х	4.10-Х	4.11-Х	4.12-Х	4.13-Х	4.14-Х
	Тип	-	-	-	-	-	-	-	-	-	-	-	-	-	-
	$P_{ном.}$ , кВт.	2,0	0,36	2,0	0,4	0,4	0,4	0,4	0,4	0,4	0,4	0,4	0,4	0,4	0,4
	cos	0,8	0,8	1,0	0,65	0,65	0,65	0,65	0,65	0,65	0,65	0,65	0,65	0,65	0,65
	Ток, А	I ном., А I пус., А	11,4	2,0	9,1	2,8	2,8	2,8	2,8	2,8	2,8	2,8	2,8	2,8	2,8
			Наименование механизма по плану	Микроволновка	Холодильник	Чайник	Розетка	Розетка	Розетка	Розетка	Розетка	Розетка	Розетка	Розетка	Розетка
	Место расположения	Помещения 19, 21													

Взам. инв. N

Подп. и дата

Инв. N подл.

Изм.	Кол.уч.	Лист	№ док	Подпись	Дата
Разраб.					
Проверил					
Н.контр.					
ГИП					

29/3 - 30,ЭМ2,3		
Реконструкция зданий с увеличением объема под бизнес-инкубатор по ул. Троллейная, 87/1		
Корпус N 2,3	Стадия	Лист
	P	26
Сети ЩР-4. Схема электрическая принципиальная.		Листов