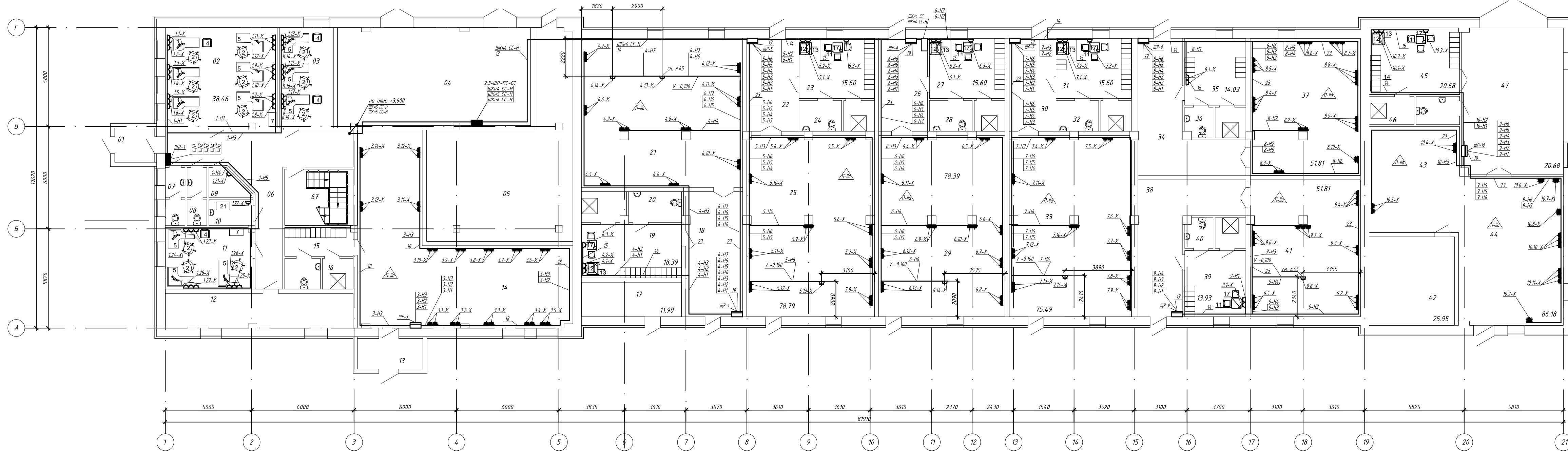


План на отм. -0,150, -1,500.
План прокладки сетей.



План на отм. +3,600.
План прокладки сетей.



Экспликация помещений (начало)

№	Наименование	Площадь, м ²	категория помещений
01	Тамбур	4,75	
02	Кабинет	38,5	
03	Кабинет	25,42	
04	ТП и Электрощитовая	58,23	В4
05	Насосная пожаротушения	69,30	Д
06	Холл	36,42	
07	Санузел	4,0	
08	Санузел	4,0	
09	Кладовая	3,3	
10	Кладовая уборочного инвентаря	4,0	
11	Кабинет	18,53	
12	Существующий тепловой узел	22,22	Д
13	Тамбур	7,0	
14	Участок сварочный	86,31	В3
15	Гардероб	6,8	
16	Санузел с душевой	7,2	
17	Электрощитовая	11,9	В4
18	Коридор	24,42	
19	Гардероб	18,4	
20	Санузел с душевой	10,7	
21	Швейное производство	82,42	В3
22	Коридор	16,0	
23	Гардероб	15,60	

Экспликация помещений (продолжение)

№	Наименование	Площадь, м ²	категория помещений
24	Санузел с душевой	8,0	
25	Швейное производство	78,8	В3
26	Коридор	15,6	
27	Гардероб	15,6	
28	Санузел с душевой	8,0	
29	Швейное производство	78,4	В3
30	Коридор	14,3	
31	Гардероб	15,60	
32	Санузел с душевой	8,0	
33	Швейное производство	75,5	В3
34	Коридор	28,72	
35	Гардероб	14,03	
36	Санузел с душевой	6,4	
37	Участок жгутов	51,81	В3
38	Коридор	28,83	
39	Гардероб	13,93	
40	Санузел с душевой	6,7	
41	Участок электроноткажной	54,81	В3
42	Вентилатора	25,95	Д
43	Кладовая комплектации	32,85	В3
44	Участок слесарно-сварочный	53,33	В3
45	Гардероб	20,7	
46	Санузел с душевой	8,7	

Экспликация помещений (окончание)

№	Наименование	Площадь, м ²	категория помещений
47	Участок упаковки	20,7	В3
48	Тамбур	3,03	
49	Кабинет	30,2	
50	Кабинет	17,4	
51	Кабинет	23,93	
52	Кабинет	26,85	
53	Кабинет	36,3	
54	Кабинет	27,1	
55	Кабинет	35,73	
56	Кабинет	34,63	
57	Переговарка	28,11	
58	Коридор	20,36	
59	Комната приема пищи	13,01	
60	Копировальная комната	6,4	
61	Архив	8,9	В2
62	Коридор	62,35	
63	Санузел	3,5	
64	Санузел	3,5	
65	Санузел	3,5	
66	Кладовая уборочного инвентаря	4,0	
67	Лестничная клетка типа И2	13,23	

Для корпусов №2,3:

1. Монтаж электропроводки выполнять согласно ГОСТ Р 50571.15-97 часть 5 глава 52, п.2.1, 171 31-110-2003;
2. Для подвешивания прокладки кабелей к лямкам с розетками помещений 21, 25, 29, 33, 41, на строительной части учтена гофротруба в бетонной стяжке.
3. Щиты устанавливать на высоте 1,2 м от уровня пола;
4. Групповые сети в пространстве подвесного потолка прокладывать на монтажной планке;
5. Разетки устанавливать на высоте 1,0 м;
6. Проходы кабелей через стены защитить гофротрубой;
7. Отведение от магистральной кабель-канала 40x60 (пом.14, производ. помещ. Экзотерма) к розеткам выполнять при помощи крышки Т-образной и крестообразной секции;
8. Для обеспечения в пожароопасных зонах стены защиты электрооборудования не менее IP44, вводы кабелей должны обеспечивать данное исполнение;

Для корпуса №3:

1. Кабель-каналы производственных помещений проложить на отм. +1,300;
2. Для подвешивания прокладки кабелей к лямкам с розетками помещений 21, 25, 29, 33, 41, на строительной части учтена гофротруба в бетонной стяжке.

		29/3 - 30_3М2,3	
		Реконструкция здания с увеличением объема под бизнес-инкубатор по ул. Троицкая, 8/1/1	
Изм.	Конт.	Листы	Подпись
Разраб.		Корпус N 2,3	Станд. Лист Листов
Проектант		Р	201 4
Н.контр.		План на отм. -0,150, -1,500, +3,600.	
		План прокладки сетей.	
ГИИ		Формат А2х3	