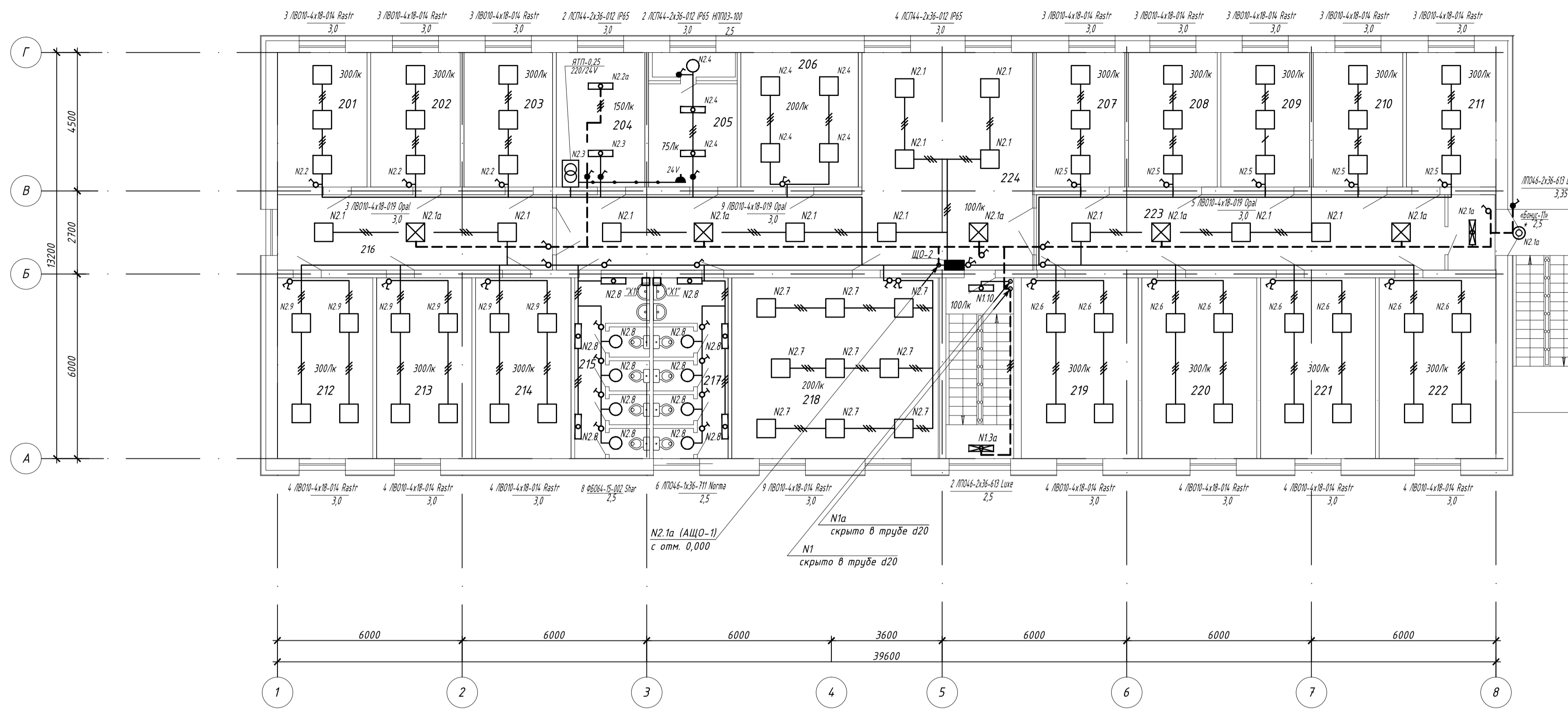
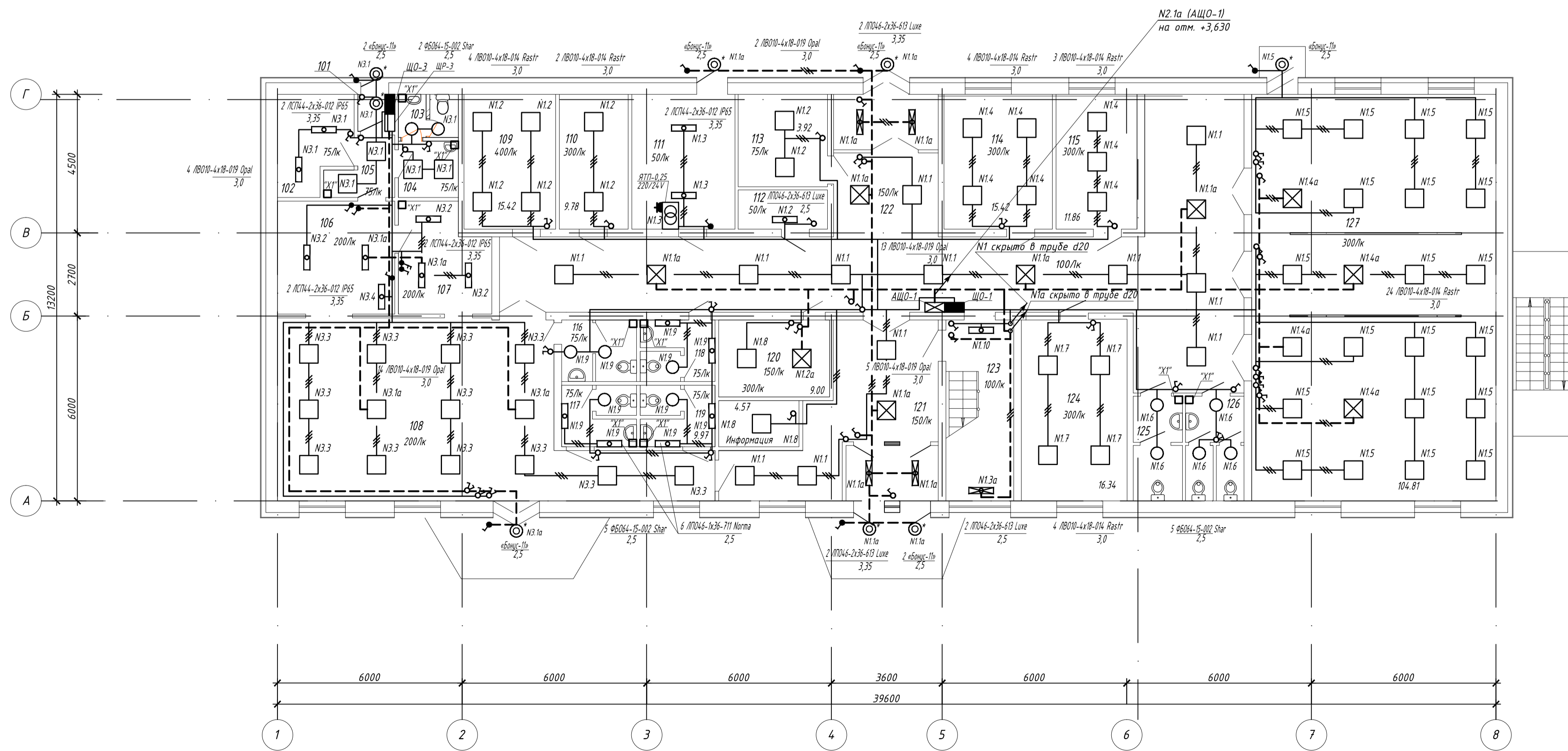


План на отм. +3,630.
Электроосвещение.



План на отм. 0.000.
Электроосвещение.



Экспликация помещений			
Номер	Наименование	Площадь, м2	Категория помещений
1 этаж			
101	Тамбур	1,24	-
102	Кладовая	5,5	-
103	Санузел	3,0	Д
104	Гардероб персонала	3,4	Д
105	Коридор	3,5	Д
106	Горячий цех	13,0	Д
107	Моечная столовой посуды	10,65	Д
108	Обеденный зал	30,0	Д
109	Серверная	13,33	Д
110	Копировальная комната	10,0	Д
111	ИТП	15,0	Д
112	Кладовая	4,36	-
113	Гардероб	8,13	Д
114	Кабинет директора	15,36	Д
115	Кабинет сотрудников Б/И	12,0	Д
116	Санузел	5,0	Д
117	Санузел	5,0	Д
118	Санузел	5,0	Д
119	Санузел	5,0	Д
120	Помещение охраны	9,24	Д
121	Холл	30,45	Д
122	Коридор	101,5	Д
123	Лестница	16,24	Д
124	Кабинет сотрудников Б/И	18,44	Д
125	Санузел	4,1	Д
126	Санузел	4,1	Д
127	Конференцзал	101,53	Д
2 этаж			
201	Кабинет	11,97	Д
202	Кабинет	12,98	Д
203	Кабинет	12,76	Д
204	Электрощитовая	12,76	В4
205	Венткамера	12,94	Д
206	Курительная комната	16,28	-
207	Кабинет	12,32	Д
208	Кабинет	12,76	Д
209	Кабинет	12,76	Д
210	Кабинет	12,98	Д
211	Кабинет	11,97	Д
212	Кабинет	17,23	Д
213	Кабинет	18,41	Д
214	Венткамера	19,12	Д
215	Санузел	14,35	Д
216	Коридор	21,90	Д
217	Санузел	14,35	Д
218	Переговорная	39,80	Д
219	Кабинет	20,65	Д
220	Кабинет	20,65	Д
221	Кабинет	22,12	Д
222	Кабинет	21,36	Д
223	Коридор	36,67	Д
224	Холл с коридором	64,3	Д

1. Монтаж электропроводки выполнять согласно ГОСТ Р 50571.15-97 часть 5 глава 52; ПУЭ; СП 31-110-2003;
2. При соединении стальной шпилькой РЕ-проводники должны присоединяться при помощи ответвления;
3. Ответвление к светильникам от трасс и проводки кабелей через стены защитить гофрированной;
4. Выключатели устанавливать на высоте 1,0м и 0,3-0,4 м от края стены;
5. Щиты устанавливать на высоте 1,2 м от уровня пола;
6. Групповые сети в пространстве подвесного потолка в коридорах прокладывать на лотке, в остальных помещениях - по монтажной планке, слески и выключателям выполнять открыто, в кабель-каналах;
7. Отметка установки светильников дана от уровня чистого пола;
8. Группы лестничного марша, прокладываемые в трубах, выполнять скрыто, замонтированными в кармачной клее.

29/3 - ЭО,ЭМ1			
Реконструкция зданий с увеличением объема под бизнес-инкубатор по ул. Троллейная, 87/1			
Изм. Колуч.	Лист № док.	Подпись	Дата
Разраб.			
Проверил			
Н.контр.			
Корпус N 1		Стация	Лист
План на отм. 0.000; +3,630. Электроосвещение.		Р	7.1
			3
ГИП			
формат А1			

Имя, И. подл. Подп. и дата. ЭО,ЭМ, ИИВ, ИИ