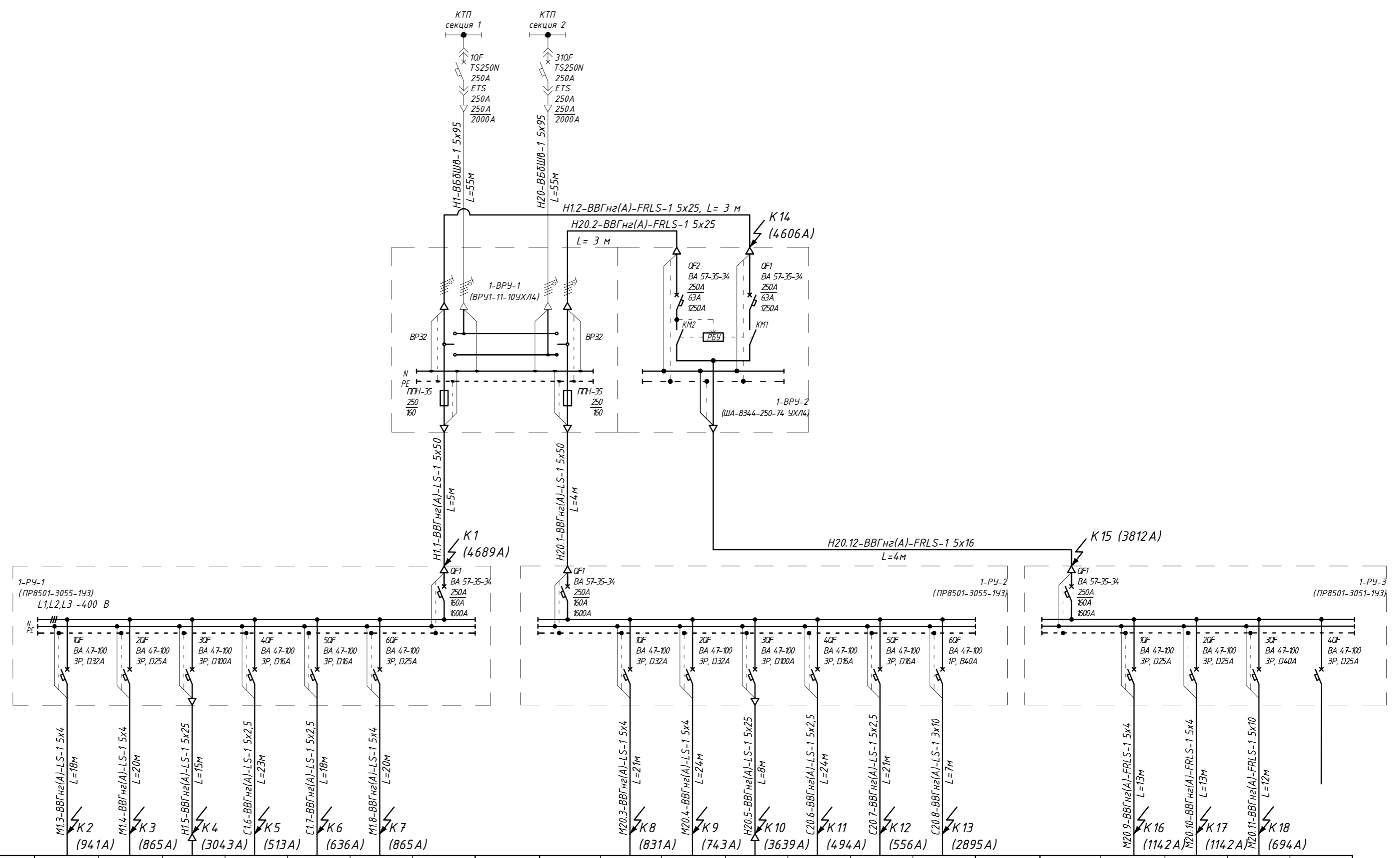


Источник питания 2КТП-2х400/10/0,4кВ
Маркировка. Марка и сечение кабелей
ВРУ
Маркировка. Марка и сечение кабелей
Щит
Обозначение, тип выключателя ввода, номинальный ток, А РТ, А РЗ, А
Обозначение, тип выключателя распределения, номинальный ток, А РТ, А РЗ, А
Маркировка. Марка и сечение кабелей
Основные характеристики электроприемников



Условное обозначение на плане	ЩР-3	ЩР-2.1	ЩР-4	АЩ01	Щ0-3	ЩР-СС	1-ВРУ-1	1-ВРУ-2	ЩР-2.2	ЩР-1	ПР-С	Щ0-1	Щ0-2	ЩЧ01	1-ВРУ-3	ЩР1-ИТП	ЩР2-ИТП	ЩР-ПС-СС	резерв
Наименование эл.приемника																			
Р _у , кВт	17,41	8,64	50,35	1,626	1,745	4,8	84,57	94,31	16,48	12,98	52,6	5,03	6,47	0,75	11	0,4	0,76 (1,16)	9,84	
Р _р , кВт	14,1	3,19	37,8	1,626	1,745	2,9	69,48	73,92	8,21	6,89	39,5	4,78	6,15	0,75	8,84 (8,81)	0,28	0,6 (0,98)	6,25 (7,35)	
I _p , А	24,62	7,53	57,5	2,7	2,9	4,8	108	146,83	15,97	13,97	85,8	7,9	10,17	4	14,62 (14,9)	0,55	1,2 (1,95)	25,3 (27,1)	
cosφ	0,89	0,68	1	0,92	0,92	0,92	0,98	0,76	0,81	0,78	0,7	0,92	0,92	0,85	0,9 (0,9)	0,77	0,77	0,92	
№ по ГП	Корпус 1																		

Инф. № подл. Подп. и дата. Взам. инв. №

				29/3-30,ЭМ1		
				Реконструкция зданий с увеличением объема под бизнес-инкубатор по ул. Троллейная, 87/1		
Изм.	Колуч.	Лист	№ док	Подпись	Дата	
Разраб.						
Проверил						
Н.контр.						
Корпус №1				Стадия	Лист	Листов
				Р	4	
1-ВРУ-1(2). Распределительная сеть -220/380 В. Схема однолинейная принципиальная						