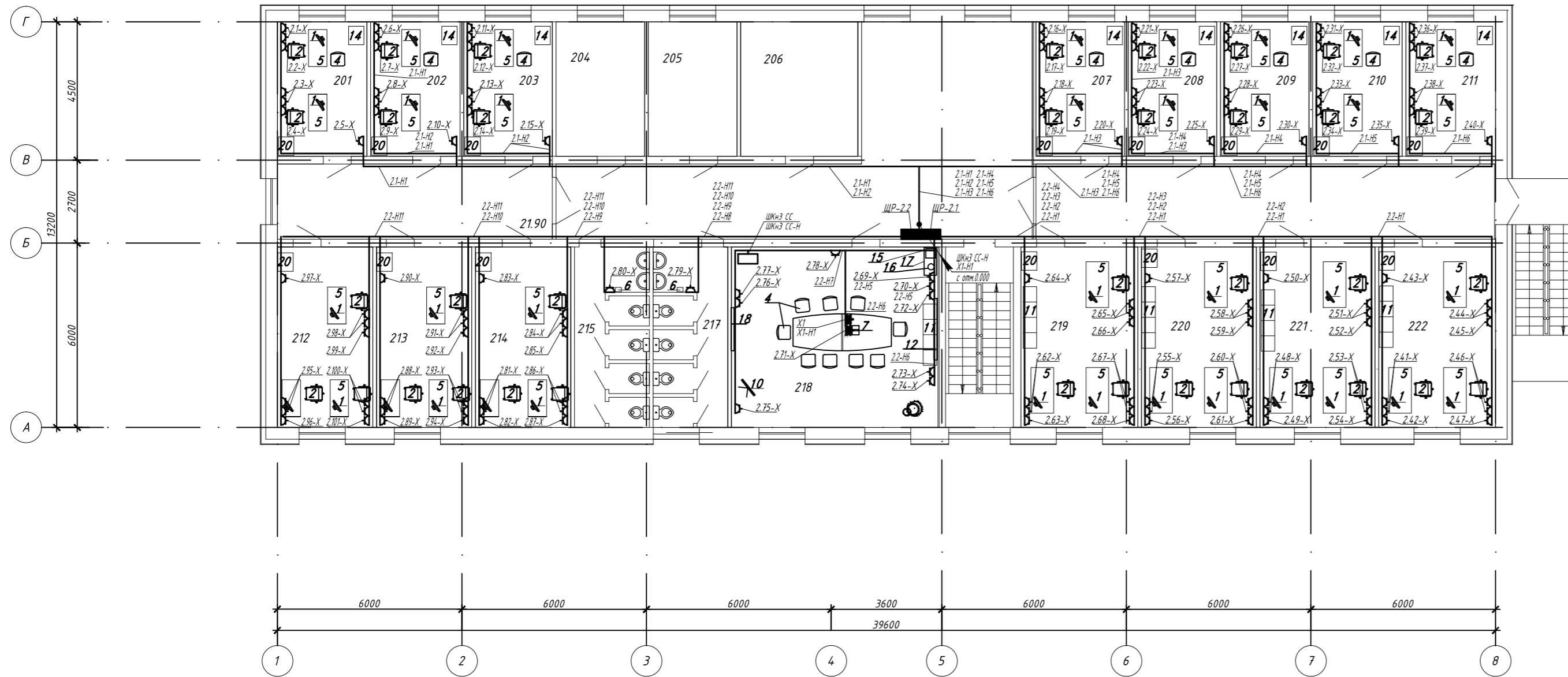
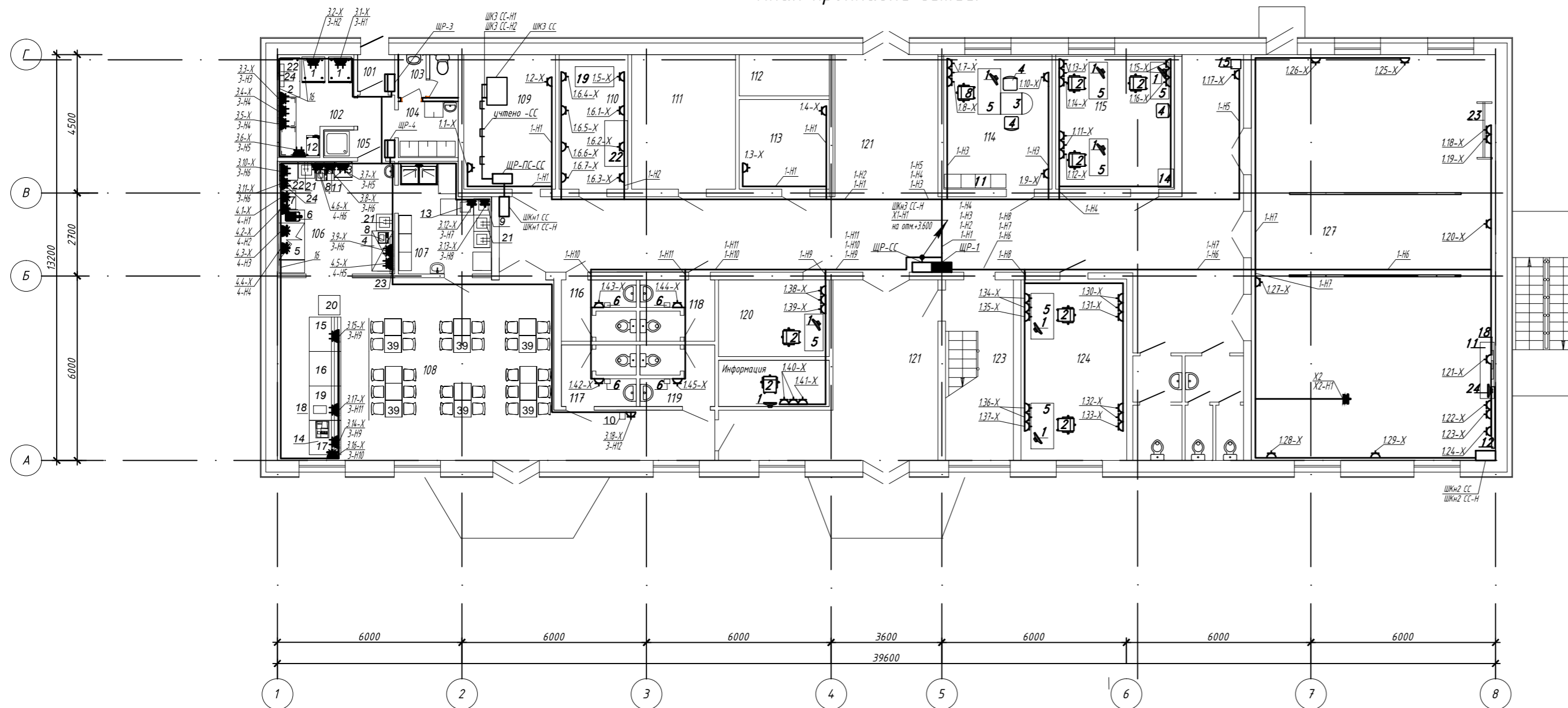


План на отм. +3.600.
План прокладки сетей.



План на отм. 0.000.
План прокладки сетей.



Экспликация помещений

		Площадь, м2	категория помещений
1 этаж			
101	Тамбур	1,24	-
102	Кладовая	5,5	-
103	Санузел	3,0	Д
104	Гардероб персонала	3,4	Д
105	Коридор	3,5	Д
106	Горячий цех	13,0	Д
107	Моечная столовой посуды	10,65	Д
108	Обеденный зал	30,0	Д
109	Серверная	13,33	
110	Копировальная комната	10,0	
111	ИТП	15,0	Д
112	Кладовая	4,36	-
113	Гардероб	8,13	Д
114	Кабинет директора	15,36	Д
115	Кабинет сотрудников Б/И	12,0	Д
116	Санузел	5,0	Д
117	Санузел	5,0	Д
118	Санузел	5,0	Д
119	Санузел	5,0	Д
120	Помещение охраны	9,24	Д
121	Холл	30,45	Д
122	Коридор	101,5	Д
123	Лестница	16,24	Д
124	Кабинет сотрудников Б/И	18,44	Д
125	Санузел	4,1	Д
126	Санузел	4,1	Д
127	Конференцзал	101,53	Д
2 этаж			
201	Кабинет	11,97	Д
202	Кабинет	12,98	Д
203	Кабинет	12,76	Д
204	Электрощитовая	12,76	В4
205	Венткамера	12,94	Д
206	Курительная комната	16,28	-
207	Кабинет	12,32	Д
208	Кабинет	12,76	Д
209	Кабинет	12,76	Д
210	Кабинет	12,98	Д
211	Кабинет	11,97	Д
212	Кабинет	17,23	Д
213	Кабинет	18,41	Д
214	Венткамера	19,12	Д
215	Санузел	14,35	Д
216	Коридор	21,90	Д
217	Санузел	14,35	Д
218	Переговорная	39,80	Д
219	Кабинет	20,65	Д
220	Кабинет	20,65	Д
221	Кабинет	22,12	Д
222	Кабинет	21,36	Д
223	Коридор	36,67	Д
224	Холл с коридором	64,3	Д

1. Штыри устанавливать на высоте 1,2 м от уровня пола.
2. Групповые сети в просторных помещениях прокладывать на лотке, в остальных помещениях - по монтажной планке. В однокомнатных помещениях и помещениях кафе сети выполнять открыто, в кабель-каналах.
3. Разетки в помещениях кафе устанавливать на высоте 1,3 м, в остальных помещениях - 1,0 м.
4. Прокладки кабелей через стены защитить гофрированной трубой.

29/3 - ЭО,ЭМ1

Реконструкция зданий с увеличением объема под
бизнес-инкубатор по ул. Тролейная, 87/1

Изм.	Колуч.	Лист	№ док.	Подпись	Дата	Стадия	Лист	Листов
Разраб.						Р	12.1	3
Проверил								
Н.контр.								
План на отм. 0.000, +3,630. План прокладки сетей.								
ГИП								