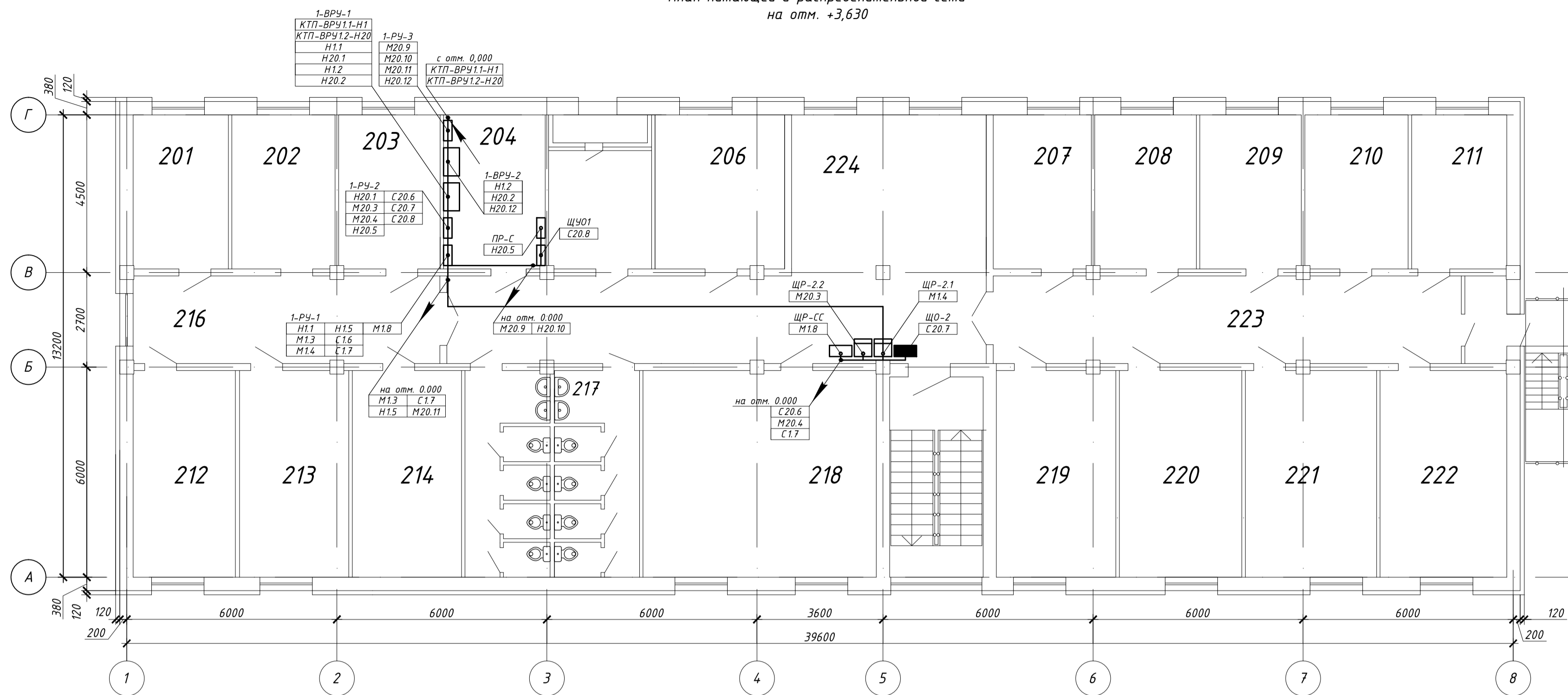
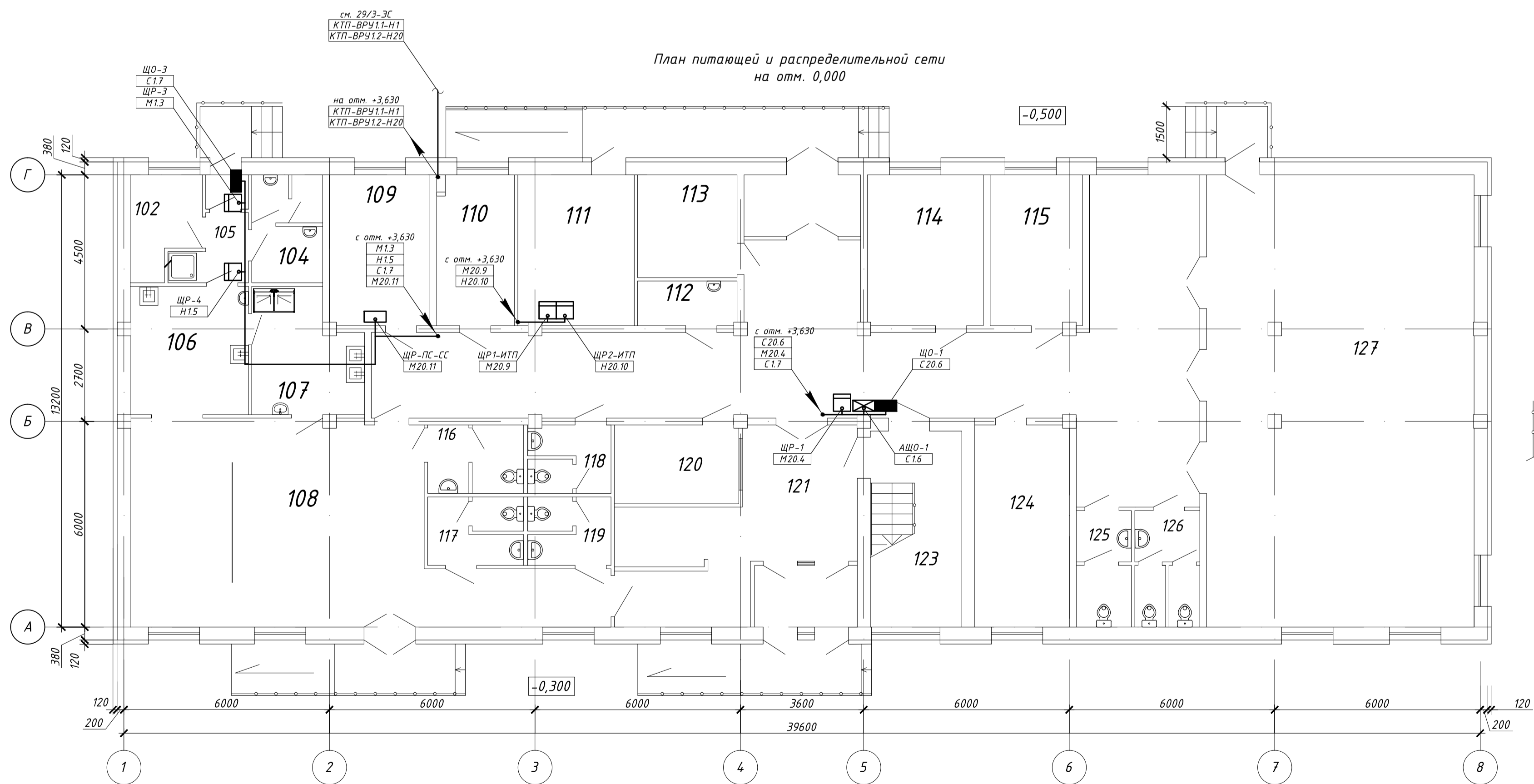


План питающей и распределительной сети
на отм. +3,630



План питающей и распределительной сети
на отм. 0,000



Экспликация помещений

Наименование	Площадь, м2	категория помещений
1 этаж		
101 Тамбур	1,24	
102 Кладовая	5,5	
103 Санузел	3,0	
104 Гардероб персонала	3,4	
105 Коридор	3,5	
106 Горячий цех	13,0	
107 Моечная столовой посуды	10,65	
108 Обеденный зал	62,8	
109 Серверная	12,9	
110 Копировальная комната	10,0	
111 ИТП	15,0	Д
112 Кладовая уборочного инвентаря	3,78	
113 Гардероб	8,71	
114 Кабинет директора	14,92	
115 Кабинет сотрудников Б/И	12,0	
116 Санузел для МГН	5,6	
117 Санузел	5,6	
118 Санузел	5,0	
119 Санузел	5,0	
120 Помещение охраны	8,35	
121 Холл	28,24	
122 Коридор	101,5	
123 Лестничная клетка типа Н2	15,75	
124 Кабинет сотрудников Б/И	18,56	
125 Санузел для МГН	5,0	
126 Санузел	6,07	
127 Конференцзал	103,1	
2 этаж		
201 Кабинет	11,97	
202 Кабинет	12,98	
203 Кабинет	12,76	
204 Электрощитовая	12,76	В4
205 Венткамера	12,94	Д
206 Курительная комната	16,28	
207 Кабинет	12,32	
208 Кабинет	12,76	
209 Кабинет	12,76	
210 Кабинет	12,98	
211 Кабинет	11,97	
212 Кабинет	17,23	
213 Кабинет	18,41	
214 Венткамера	19,12	Д
215 Санузел	14,35	
216 Коридор	21,90	
217 Санузел	14,35	
218 Переговорная	39,80	
219 Кабинет	20,65	
220 Кабинет	20,65	
221 Кабинет	22,12	
222 Кабинет	21,36	
223 Коридор	33,42	
224 Холл с коридором	64,3	

- Общие указания см. лист 1.
- В полотнах наружных дверей предусмотреть смотровые панели, заполненные прозрачным и ударпрочным материалом. Нижняя часть дверных полотен на высоту 0,3 м от уровня пола защитить противобушарной полосой.
- Полы замаркированы в треугольниках. Экспликацию полов см. лист 4.
- Ведомость и спецификация элементов перемычек см. лист 3.

		29/3-30,ЭМ1		
		Реконструкция зданий с увеличением объема под бизнес-инкубатор по ул. Тrolleyная, 87/1		
Изм.	Колуч.	Лист	№ док.	Подпись
Разраб.				
Проверил				
Н.контр.				
		Корпус №1	Стадия	Лист
		План питающей и распределительной сети на отм. 0,000, +3,630	Р	5
		формат А1		

Иванов И.И. / Подпись и дата / Взам. инв. №