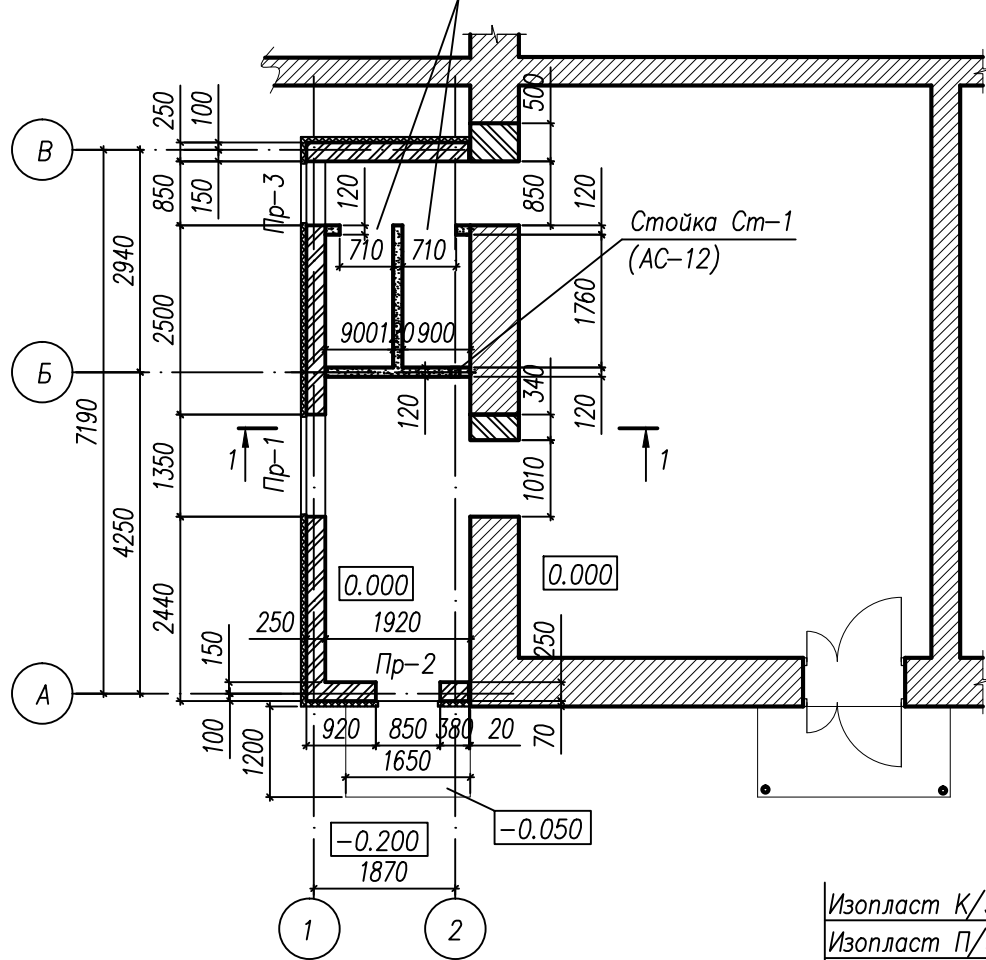


Кладочный план на отм.0.000

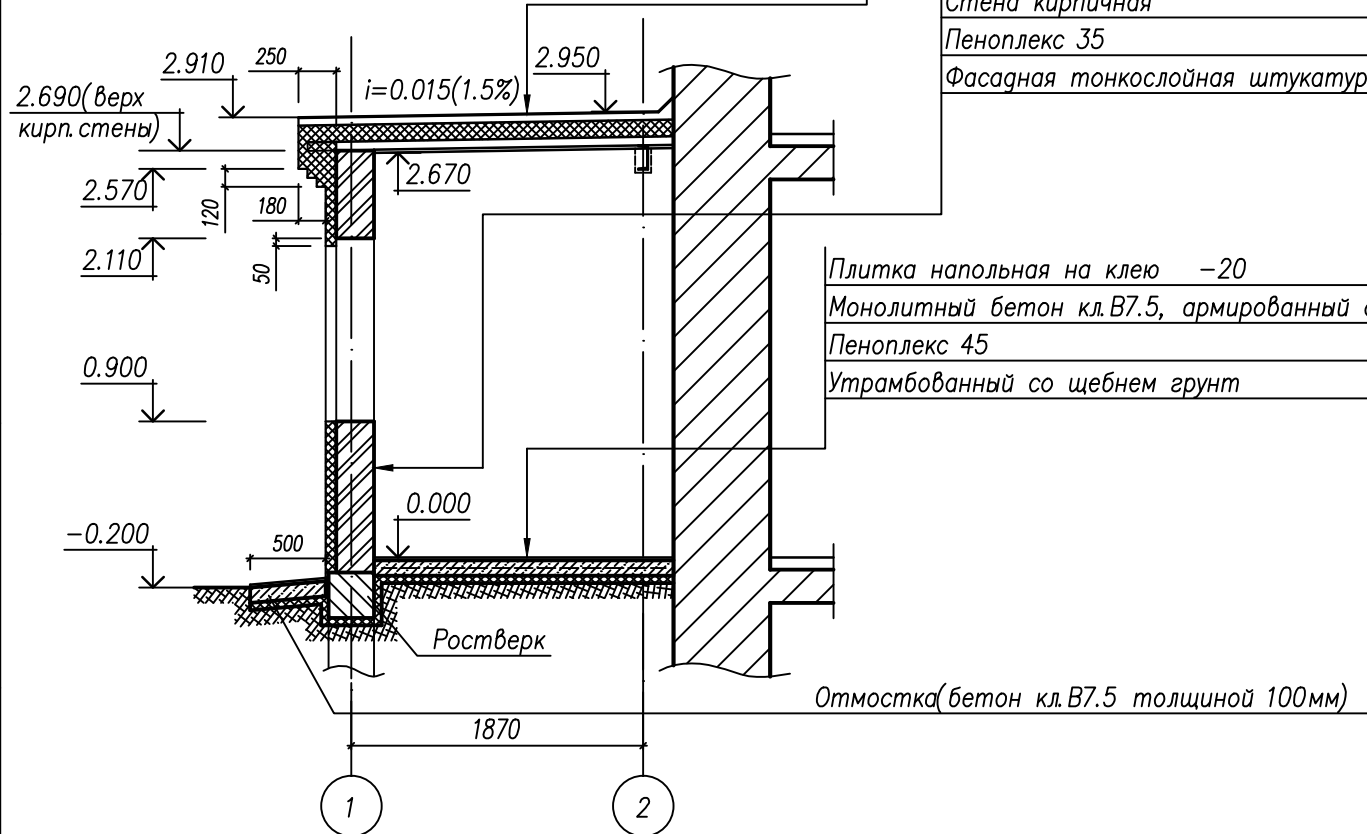
Отметка верха проемов 2.110



1-1

Изопласт К/ЭКП-5.0	
Изопласт П/ЭПП-4.0	
Стяжка из цем.-песч. раствора марки 100	-50
Пеноплекс 45	-110
Стальной профилированный лист	-57
ГКЛ-О	-20

Стена кирпичная	-250
Пеноплекс 35	-60
Фасадная тонкослойная штукатурка	



Плитка напольная на клею	-20
Монолитный бетон кл.В7.5, армированный сеткой 200/200/10 А400	-100
Пеноплекс 45	-50
Утрамбованный со щебнем грунт	




ВЕДОМОСТЬ ПРОЕМОВ И ПЕРЕМЫЧЕК

Тип проема	Размеры $b \times h$, мм	Отм. низа	Сечение	Этаж	Кол-во
Пр-1 (Пр-3)	1350 x 1210 (850 x 1210)	0.900 (0.900)		1 (1)	1 (1)
Пр-2	910 x 2210	0.000		1	1

СПЕЦИФИКАЦИЯ

Марка, поз.	Обозначение	Наименование	Кол.	Масса ед., кг	Приме- чание
		<u>Перемычки</u>			
	С1.038.1-1, в.1	ЗПБ18-37-п(ЗПБ13-37-п)	1(1)		
	С1.038.1-1, в.1	2ПБ16-2-п	1		
	С1.038.1-1, в.1	1ПБ13-1-п	3		

УСЛОВНЫЕ ОБОЗНАЧЕНИЯ :

-  – существующие стены и перегородки
-  – проектируемые стены из кирпича
-  – проектируемые перегородки из ГКЛ-В

1. За условную отметку 0.000 принят уровень чистого пола 1-го этажа (суш.).
2. Наружную стену выполнить из керамического полнотелого кирпича М100 на цем.-песч. растворе марки 100.
3. Плиты утеплителя (Пеноплекс 35) крепить к стене при помощи тарельчатых дюбелей "зонтиков". Расход дюбелей – 5шт на плиту утеплителя.
4. Внутренние перегородки выполнить из ГКЛ-В по металлическому каркасу.

						019 _n /12–АС			
Изм.	К.уч.	Лист	N док	Подпись	Дата				
							Стадия	Лист	Листов
Констр.	Рогов						РП	АС–11	
					2012	Кладочный план на отм.0.000			