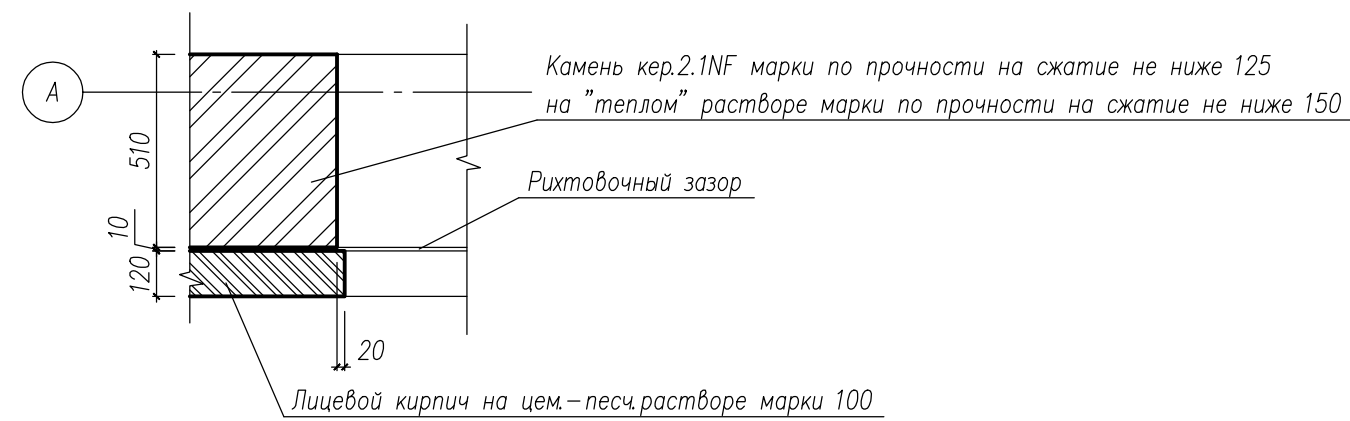


Устройство "четверти" в проемах
наружных стен



1. За условную отм. 0.000 принят ур.ч.пола 1-го этажа.
2. Внутренние стены выполнить из полнотелого керамического кирпича пластического прессования М100 Мрз35(ГОСТ 530-95) на цементном растворе марки 100. Перегородки выполнить из полнотелого керамического кирпича пластического прессования М50(ГОСТ 530-95) на растворе марки 50, армировать сеткой 50/50/4Вр-I через 3 ряда кладки. Кладочные сетки завести в капитальные стены на 120мм.
3. Наружные стены выполнить в 2 слоя: внешний из лицевого кирпича на растворе марки 100, внутренний - из керамического камня 2.1NF марки по прочности на сжатие не ниже 125 на "теплом" растворе марки по прочности на сжатие не ниже 150.
4. Ведомость перемычек см. на л.АС-9.
5. Разрезы по наружным стенам(1-1 и 2-2) см. на л.9.
6. Для всех проемов в наружных стенах(кроме указанных на чертеже) отметка низа: 0.300. Отметки верха проемов см. в ведомости перемычек(л.7,8).
7. Данный лист см. совместно с л.7,8,9.

ВЕДОМОСТЬ ОБЪЕМОВ

Конструкция	Объем кладки, м.куб.
Наружная стена. Лицевая верста(б=120): лицевой кирпич темный на растворе марки 100	2.79
Наружная стена. Лицевая верста(б=120): лицевой кирпич светлый на растворе марки 100	10.30
Наружная стена. Внутренняя верста(б=510): керамический камень 2.1NF марки не ниже 125 на "теплом" растворе марки не ниже 150	55.65
Внутренняя стена(б=380; 250): керамический кирпич пластического прессования М100 Мрз35(ГОСТ 530-95) на растворе марки 100	12.35
Перегородки(б=120): керамический кирпич пластического прессования М50 на растворе марки 100	6.18

Изм.	К.уч.	Лист	№ок	Подпись	Дата							
						Индивидуальный жилой дом		Стадия	Лист	Листов		
Разраб.		Рогов						РД	5и2			
						Кладочный план 1–го этажа						
				2014								

