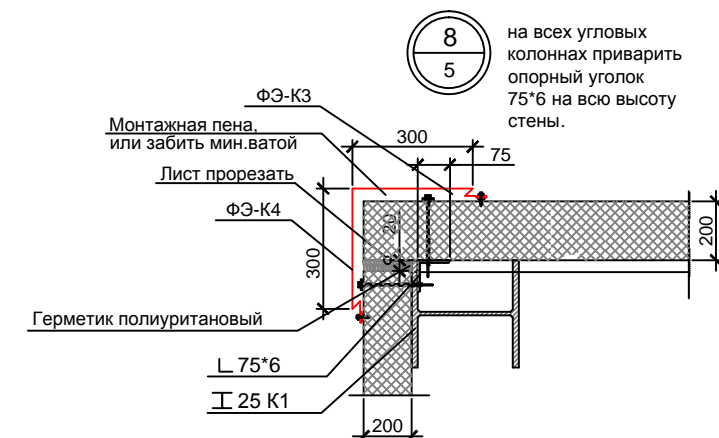


Дощатый пол, доска	50 мм
Лаги, 100*180 плоская	100 мм
Прокладка толь	
Металлические балки, шаг 2000	250/350 мм
Подшивка ГКЛ по лагам	12,5 мм

Керамическая плитка	8 мм
Бетонный пол, В15	180 мм
Утеплитель, экструдированный пенополистирол	50 мм
Гидроизоляция Технопласт на битумной мастике	
Профилированная мембрана Planter (Технониколь)	
Песчано-гравийная смесь	200 мм
Уплотненный грунт основания	



- См. совместно с л. 4.
- Сэндвич-панели крепить саморезами 5,5*285 GTR 12. Крепежные самонарезающие винты (саморезы) необходимо устанавливать на места монтажа в сэндвич-панель до её подъема на место монтажа. Их количество и шаг зависит от габаритов и назначения панели.
- Монтаж сэндвич-панелей осуществлять с помощью струбцины - подъемного механизма со специальными захватами. Сэндвич-панель устанавливать на направляющие таким образом, чтобы она собственным весом прижимала изоляцию. С помощью струбцин установленную сэндвич-панель прижимают к колоннам. Необходимо следить, чтобы поверхность панели или её замки не были повреждены струбциной. Установку проверить с помощью уровня. После фиксации струбцинами сэндвич-панель прикрепить к конструкции.
- Между опорой и сэндвич-панелью установить уплотнительную ленту.
- Не допускать наличие зазоров в замковых соединениях панелей. Стыки по осям между соседними панелями следует герметизировать мин. ватой или монтажной пеной.
- Фасонные изделия монтировать согласно схемам стандартных примыканий.
- Шаг саморезов - 0,3-0,4 м, шаг вытяжных заклепок - 0,3 м.
- Защитную пленку с фасонных изделий необходимо удалить непосредственно перед монтажом.
- В местах выступа траверс опорного узлы прорезать внутренний лист сэндвич-панели по месту снизу. Место реза забить мин. ватой и закрыть фасонной планкой примыкания (внутренний угол).
- В местах прохода консоли фриза сэндвич-панель прорезать на сквозь по месту сверху. Место реза забить мин. ватой и закрыть фасонным нащельником.

Изм.	Кол.уч.	Лист	№ док.	Подп.	Дата	Стадия	Лист	Листов
		П	5					
Разрез 3-3.								