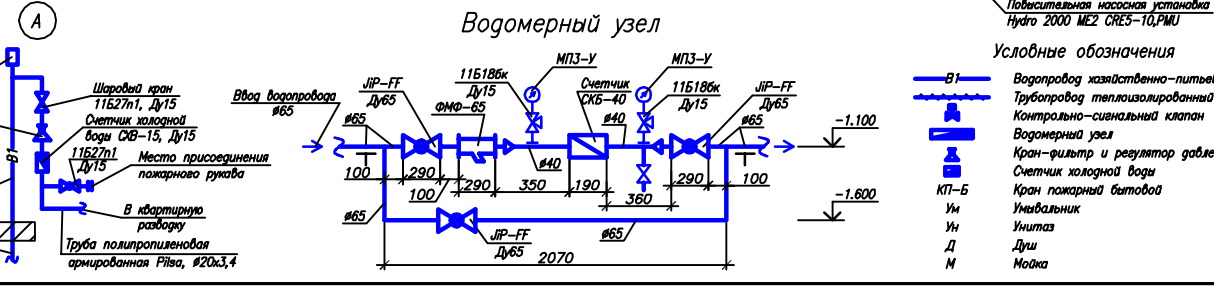
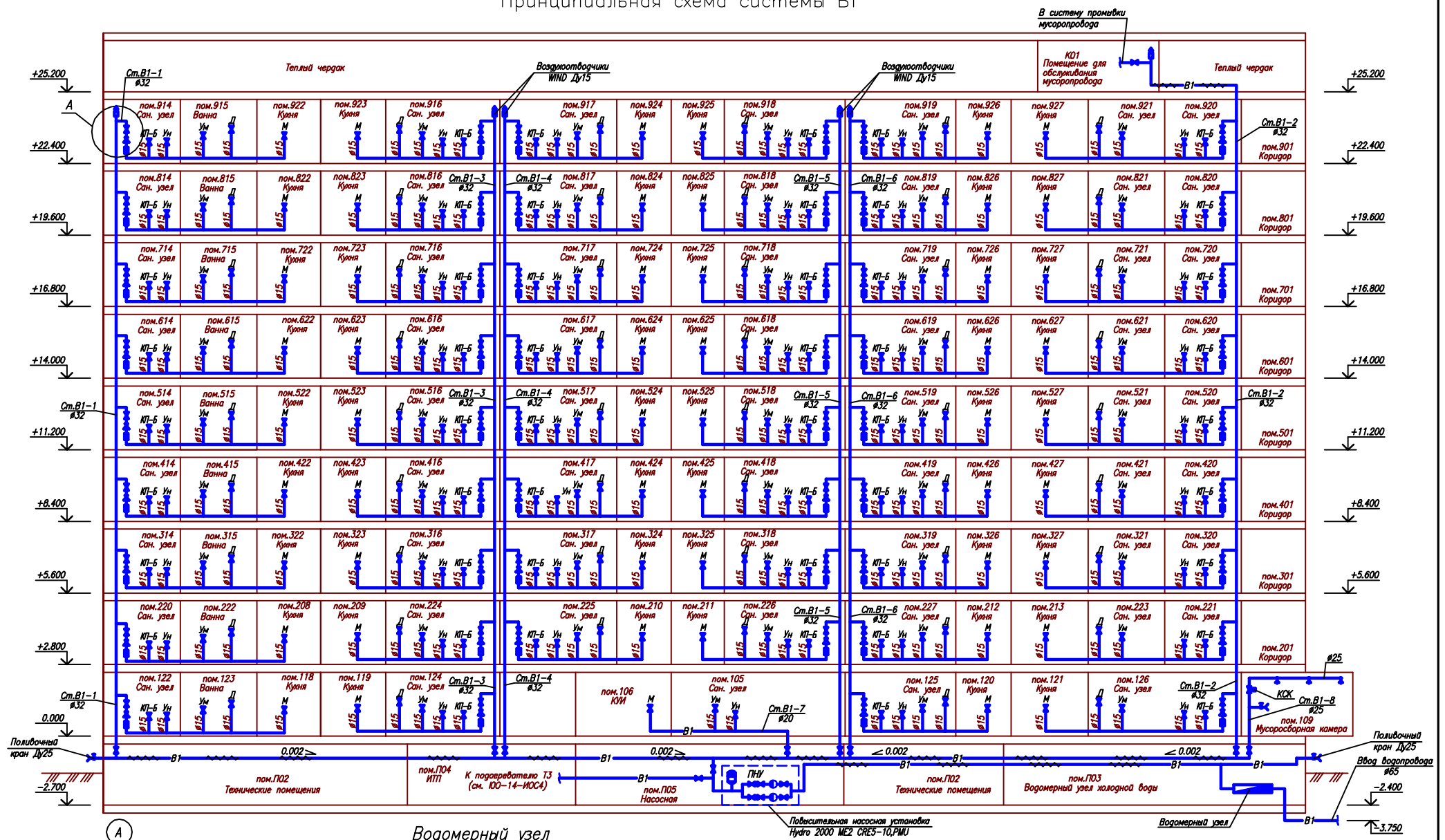


Принципиальная схема системы В1



- Условные обозначения**
- В1 — Водопровод жемчужинно-пигментированный
  - — Трубопровод теплоизолированный
  - — Контрольно-сигнальный клапан
  - — Водомерный узел
  - — Кран-фильтр и регулятор давления
  - — Счетчик холодной воды
  - — Кран пожарный бытового
  - Ун — Унивальник
  - Д — Дули
  - М — Моная

| 9-ти этажное жилое здание |          |         |        |
|---------------------------|----------|---------|--------|
| Изм.                      | Кол.ч.   | Лист    | Листов |
| ГМП                       |          | П       | 7      |
| Проверил                  | Исполнил | Лейбман |        |
| Н.Контроль                |          |         |        |

Водоснабжение.  
Принципиальная схема системы В1

Имя, И.подл. Лист, и дата