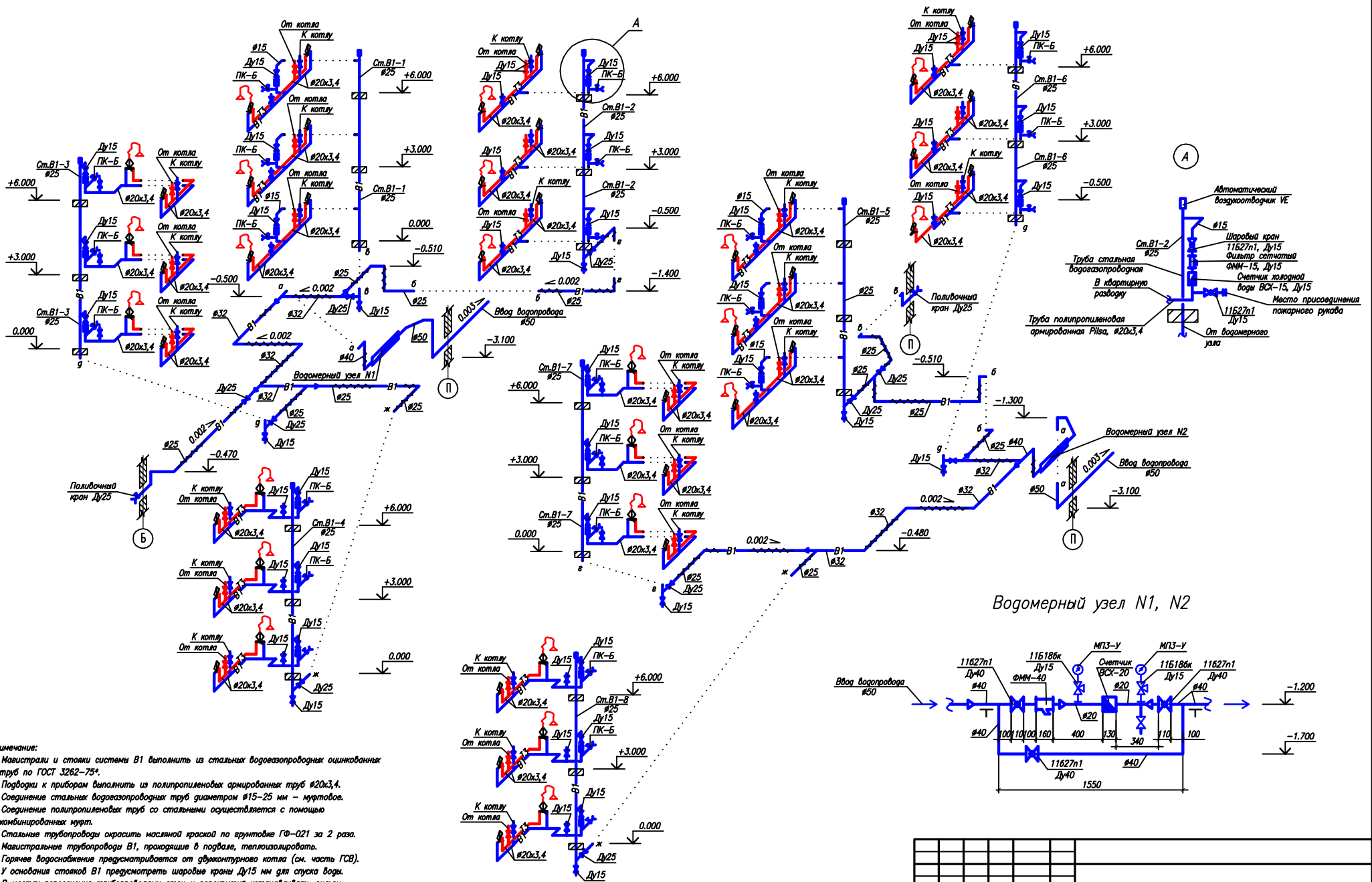


B1, T3



- Примечания:
1. Магистраль и стояки системы В1 выполнить из стальных водовоздушных оцинкованных труб по ГОСТ 3262-75\*.
  2. Подводки к приборам выполнить из полипропиленовых армированных труб  $\varnothing 20 \times 3,4$ .
  3. Соединение стальных водовоздушных труб диаметром  $\varnothing 15-25$  мм - муфтовое.
  4. Соединение полипропиленовых труб со стальными осуществляется с помощью комбинированных муфт.
  5. Стальные трубопроводы окрасить масляной краской по грунтовке ГФ-021 за 2 раза.
  6. Магистральные трубопроводы В1, проходящие в подвале, теплоизолировать.
  7. Горячее водоснабжение предусматривается от двухконтурного котла (см. часть ГСВ).
  8. У основания стояков В1 предусмотреть шаровые краны Ду15 мм для спуска воды.
  9. В местах пересечения трубопроводами стен и перегородки устанавливать гильзы.
  10. На ответвлениях от стояков В1 в каждой квартире установлены: шаровый кран Ду15, фильтр ФМС-15, водосчетчик ВСХ-15.
  11. На сети водопровода после квартирного водосчетчика предусмотрен кран пожарный вытвоя PK-B для присоединения шланга (рукава), в целях возможного его использования в качестве первичного устройства внутриквартирного пожаротушения на ранней стадии.

Изм.	Кол.ч.	Лист	№ док.	Подпись	Дата	Стадия	Лист	Листов
						Р	7	

Сети сетей В1, Т3.  
Схема водомерного узла

Формат А2