

*Технический проект*

*Структурированная кабельная  
система*

*FN-01-14-СКС*

*Объект расположен по адресу:  
РФ, г. Нижний Тагил, ул. Кирова, д.19*

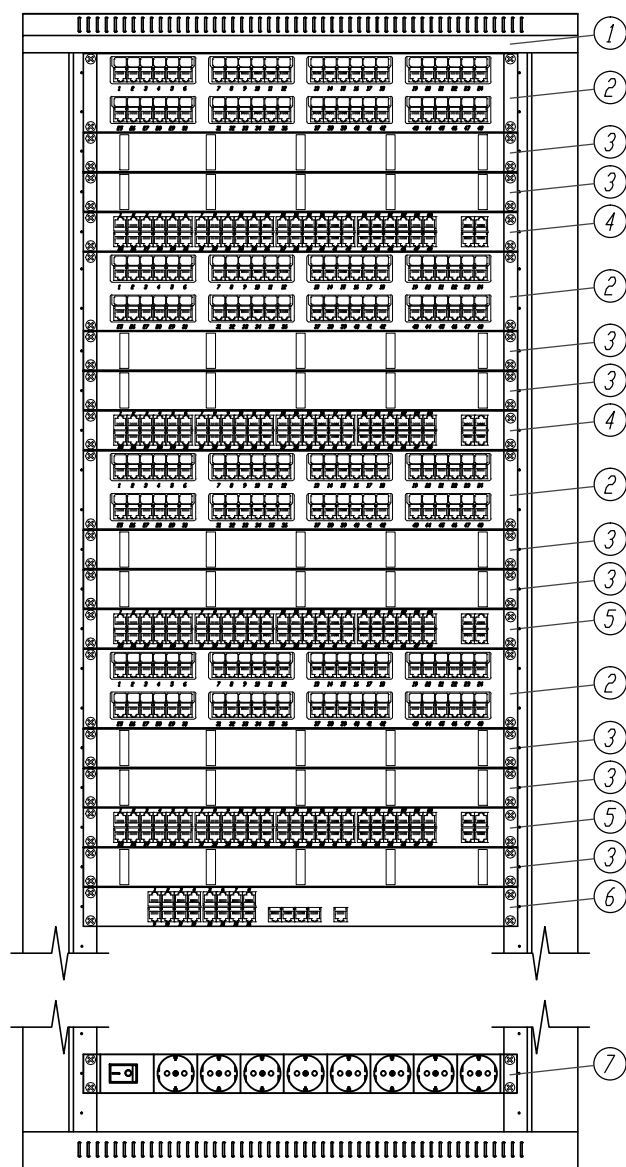
*Екатеринбург 2014г.*

# Ведомость чертежей основного комплекта

Лист	Наименование	Прим.
1	Ведомость чертежей рабочего комплекта	
2	Стойка телекоммуникационная	
3.1...3.4	Кабельный журнал	
4	Здания - литер: А, А1, А2, А3, Б: 1 этаж - План сети СКС	
5	Здания - литер: А, А1, А2, А3, Б: 2 этаж - План сети СКС	
6	Спецификация оборудования, изделий и материалов	

						FH-01-14-СКС			
						г. Нижний Тагил, ул. Кирова, д.19			
Изм.	Кол.уч.	Лист	№ док.	Подпись	Дата	Объединенный поэтажный план объекта	Стадия	Лист	Листов
							Р	1	6
						Ведомость чертежей рабочего комплекта	FRESH HEADS it consulting		
Разраб.	Копытов				07.14		FRESH HEADS it consulting		


# Стойка телекоммуникационная



## Экспликация телекоммуникационной стойки

№ по плану	Наименование	Кол-во
1	Стойка телекоммуникационная 19"	1
2	Патч-панель 19", 2U, 48 портов RJ-45	4
3	Кабельный органайзер 19", 1U, 24 порта	9
4	Сетевой коммутатор 19", 1U, 48 портов, 1 Gb/s	2
5	Сетевой коммутатор 19", 1U, 48 портов, 100 Mb/s	2
6	Сетевой коммутатор 19", 1U, 16 портов, 1 Gb/s	1
7	Панель электро-розеток 1U, 8 штепсельных розеток	1

						FH-01-14-СКС			
						г. Нижний Тагил, ул. Кирова, д.19			
Изм.	Кол.уч.	Лист	N док.	Подпись	Дата	Объединенный поэтажный план объекта	Стадия	Лист	Листов
							Р	2	6
						Стойка телекоммуникационная	<b>FRESH HEADS</b> it consulting	FRESH HEADS it consulting	
Разраб.	Копытов			07.14					

Обозначение			Трасса		Кабель, провод		
			Начало	Конец	Марка	Количество, сечение жил	Длина, м
Корпуса А - 1 этаж							
A1-	1	.1	Корпус А - 1 этаж, пом.6	Корпус А2 - 1 этаж, пом.1	UTP4-C5E-SOLID	4x2x0,51	50
A1-	1	.2	Корпус А - 1 этаж, пом.6	Корпус А2 - 1 этаж, пом.1	UTP4-C5E-SOLID	4x2x0,51	50
A1-	2	.1	Корпус А - 1 этаж, пом.6	Корпус А2 - 1 этаж, пом.3	UTP4-C5E-SOLID	4x2x0,51	45
A1-	2	.2	Корпус А - 1 этаж, пом.6	Корпус А2 - 1 этаж, пом.3	UTP4-C5E-SOLID	4x2x0,51	45
A1-	3	.1	Корпус А - 1 этаж, пом.6	Корпус А2 - 1 этаж, пом.3	UTP4-C5E-SOLID	4x2x0,51	45
A1-	3	.2	Корпус А - 1 этаж, пом.6	Корпус А2 - 1 этаж, пом.3	UTP4-C5E-SOLID	4x2x0,51	45
A1-	4	.1	Корпус А - 1 этаж, пом.6	Корпус А2 - 1 этаж, пом.12	UTP4-C5E-SOLID	4x2x0,51	35
A1-	4	.2	Корпус А - 1 этаж, пом.6	Корпус А2 - 1 этаж, пом.12	UTP4-C5E-SOLID	4x2x0,51	35
A1-	5	.1	Корпус А - 1 этаж, пом.6	Корпус А1 - 1 этаж, пом.4	UTP4-C5E-SOLID	4x2x0,51	15
A1-	5	.2	Корпус А - 1 этаж, пом.6	Корпус А1 - 1 этаж, пом.4	UTP4-C5E-SOLID	4x2x0,51	15
A1-	6	.1	Корпус А - 1 этаж, пом.6	Корпус А1 - 1 этаж, пом.18	UTP4-C5E-SOLID	4x2x0,51	20
A1-	6	.2	Корпус А - 1 этаж, пом.6	Корпус А1 - 1 этаж, пом.18	UTP4-C5E-SOLID	4x2x0,51	20
A1-	7	.1	Корпус А - 1 этаж, пом.6	Корпус А - 1 этаж, пом.7	UTP4-C5E-SOLID	4x2x0,51	15
A1-	7	.2	Корпус А - 1 этаж, пом.6	Корпус А - 1 этаж, пом.7	UTP4-C5E-SOLID	4x2x0,51	15
A1-	8	.1	Корпус А - 1 этаж, пом.6	Корпус А - 1 этаж, пом.7	UTP4-C5E-SOLID	4x2x0,51	20
A1-	8	.2	Корпус А - 1 этаж, пом.6	Корпус А - 1 этаж, пом.7	UTP4-C5E-SOLID	4x2x0,51	20
A1-	9	.1	Корпус А - 1 этаж, пом.6	Корпус А - 1 этаж, пом.8	UTP4-C5E-SOLID	4x2x0,51	25
A1-	9	.2	Корпус А - 1 этаж, пом.6	Корпус А - 1 этаж, пом.8	UTP4-C5E-SOLID	4x2x0,51	25
A1-	10	.1	Корпус А - 1 этаж, пом.6	Корпус А - 1 этаж, пом.9	UTP4-C5E-SOLID	4x2x0,51	25
A1-	10	.2	Корпус А - 1 этаж, пом.6	Корпус А - 1 этаж, пом.9	UTP4-C5E-SOLID	4x2x0,51	25
A1-	11	.1	Корпус А - 1 этаж, пом.6	Корпус А - 1 этаж, пом.5	UTP4-C5E-SOLID	4x2x0,51	10
A1-	11	.2	Корпус А - 1 этаж, пом.6	Корпус А - 1 этаж, пом.5	UTP4-C5E-SOLID	4x2x0,51	10
A1-	12	.1	Корпус А - 1 этаж, пом.6	Корпус А - 1 этаж, пом.8	UTP4-C5E-SOLID	4x2x0,51	20
A1-	12	.2	Корпус А - 1 этаж, пом.6	Корпус А - 1 этаж, пом.8	UTP4-C5E-SOLID	4x2x0,51	20
A1-	13	.1	Корпус А - 1 этаж, пом.6	Корпус А - 1 этаж, пом.10	UTP4-C5E-SOLID	4x2x0,51	35
A1-	13	.2	Корпус А - 1 этаж, пом.6	Корпус А - 1 этаж, пом.10	UTP4-C5E-SOLID	4x2x0,51	35
Корпуса А,Б - 1 этаж							
Сам-	1		Корпус А - 1 этаж, пом.6	Корпус А1 - 1 этаж, пом.18	UTP4-C5E-SOLID	4x2x0,51	35
Сам-	2		Корпус А - 1 этаж, пом.6	Корпус А1 - 1 этаж, пом.1	UTP4-C5E-SOLID	4x2x0,51	25
Сам-	3		Корпус А - 1 этаж, пом.6	Корпус Б - 1 этаж, пом.1	UTP4-C5E-SOLID	4x2x0,51	15
Корпус Б - 1 этаж							
Б1-	1	.1	Корпус А - 1 этаж, пом.6	Корпус Б - 1 этаж, пом.2	UTP4-C5E-SOLID	4x2x0,51	35
Б1-	1	.2	Корпус А - 1 этаж, пом.6	Корпус Б - 1 этаж, пом.2	UTP4-C5E-SOLID	4x2x0,51	35
Б1-	2	.1	Корпус А - 1 этаж, пом.6	Корпус Б - 1 этаж, пом.3	UTP4-C5E-SOLID	4x2x0,51	40
Б1-	2	.2	Корпус А - 1 этаж, пом.6	Корпус Б - 1 этаж, пом.3	UTP4-C5E-SOLID	4x2x0,51	40
Б1-	3	.1	Корпус А - 1 этаж, пом.6	Корпус Б - 1 этаж, пом.3	UTP4-C5E-SOLID	4x2x0,51	45
Б1-	3	.2	Корпус А - 1 этаж, пом.6	Корпус Б - 1 этаж, пом.3	UTP4-C5E-SOLID	4x2x0,51	45
Б1-	4	.1	Корпус А - 1 этаж, пом.6	Корпус Б - 1 этаж, пом.3	UTP4-C5E-SOLID	4x2x0,51	45
Б1-	4	.2	Корпус А - 1 этаж, пом.6	Корпус Б - 1 этаж, пом.3	UTP4-C5E-SOLID	4x2x0,51	45
Б1-	5	.1	Корпус А - 1 этаж, пом.6	Корпус Б - 1 этаж, пом.4	UTP4-C5E-SOLID	4x2x0,51	45
Б1-	5	.2	Корпус А - 1 этаж, пом.6	Корпус Б - 1 этаж, пом.4	UTP4-C5E-SOLID	4x2x0,51	45
Б1-	6	.1	Корпус А - 1 этаж, пом.6	Корпус Б - 1 этаж, пом.4	UTP4-C5E-SOLID	4x2x0,51	45
Б1-	6	.2	Корпус А - 1 этаж, пом.6	Корпус Б - 1 этаж, пом.4	UTP4-C5E-SOLID	4x2x0,51	45
Б1-	7	.1	Корпус А - 1 этаж, пом.6	Корпус Б - 1 этаж, пом.4	UTP4-C5E-SOLID	4x2x0,51	50
Б1-	7	.2	Корпус А - 1 этаж, пом.6	Корпус Б - 1 этаж, пом.4	UTP4-C5E-SOLID	4x2x0,51	50
Б1-	8	.1	Корпус А - 1 этаж, пом.6	Корпус Б - 1 этаж, пом.11	UTP4-C5E-SOLID	4x2x0,51	70
Б1-	8	.2	Корпус А - 1 этаж, пом.6	Корпус Б - 1 этаж, пом.11	UTP4-C5E-SOLID	4x2x0,51	70
Б1-	9	.1	Корпус А - 1 этаж, пом.6	Корпус Б - 1 этаж, пом.6	UTP4-C5E-SOLID	4x2x0,51	40
Б1-	9	.2	Корпус А - 1 этаж, пом.6	Корпус Б - 1 этаж, пом.6	UTP4-C5E-SOLID	4x2x0,51	40
Б1-	10	.1	Корпус А - 1 этаж, пом.6	Корпус Б - 1 этаж, пом.16	UTP4-C5E-SOLID	4x2x0,51	45
Б1-	10	.2	Корпус А - 1 этаж, пом.6	Корпус Б - 1 этаж, пом.16	UTP4-C5E-SOLID	4x2x0,51	45
					FH-01-14-CKC		
					г. Нижний Тагил, ул. Кирова, д.19		
Изм.	Кол.уч.	Лист	№ док.	Подпись	Дата		
						Объединенный поэтажный план объекта	Стадия
							Лист
							Листов
						Р	3,1
						Кабельный журнал	
Разраб.	Копытов			07.14		 FRESH HEADS it consulting	



[illegible]

Изм.	Кол.уч.	Лист	№ док.	Подпись	Дата	ФН-01-14-СКС	Стадия	Лист	Листов
							Р	3,2	6
Разраб.		Копытов			07.14				



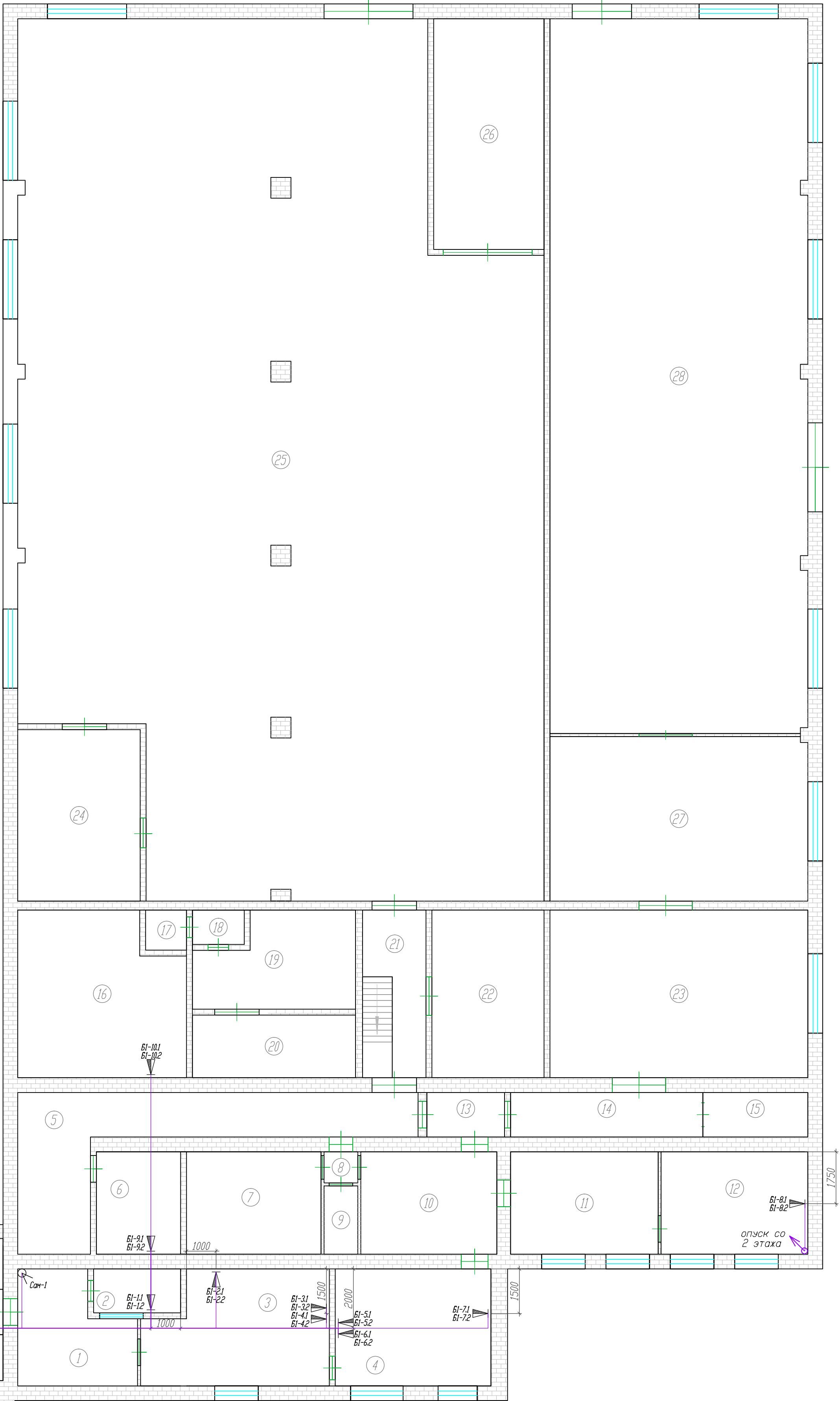
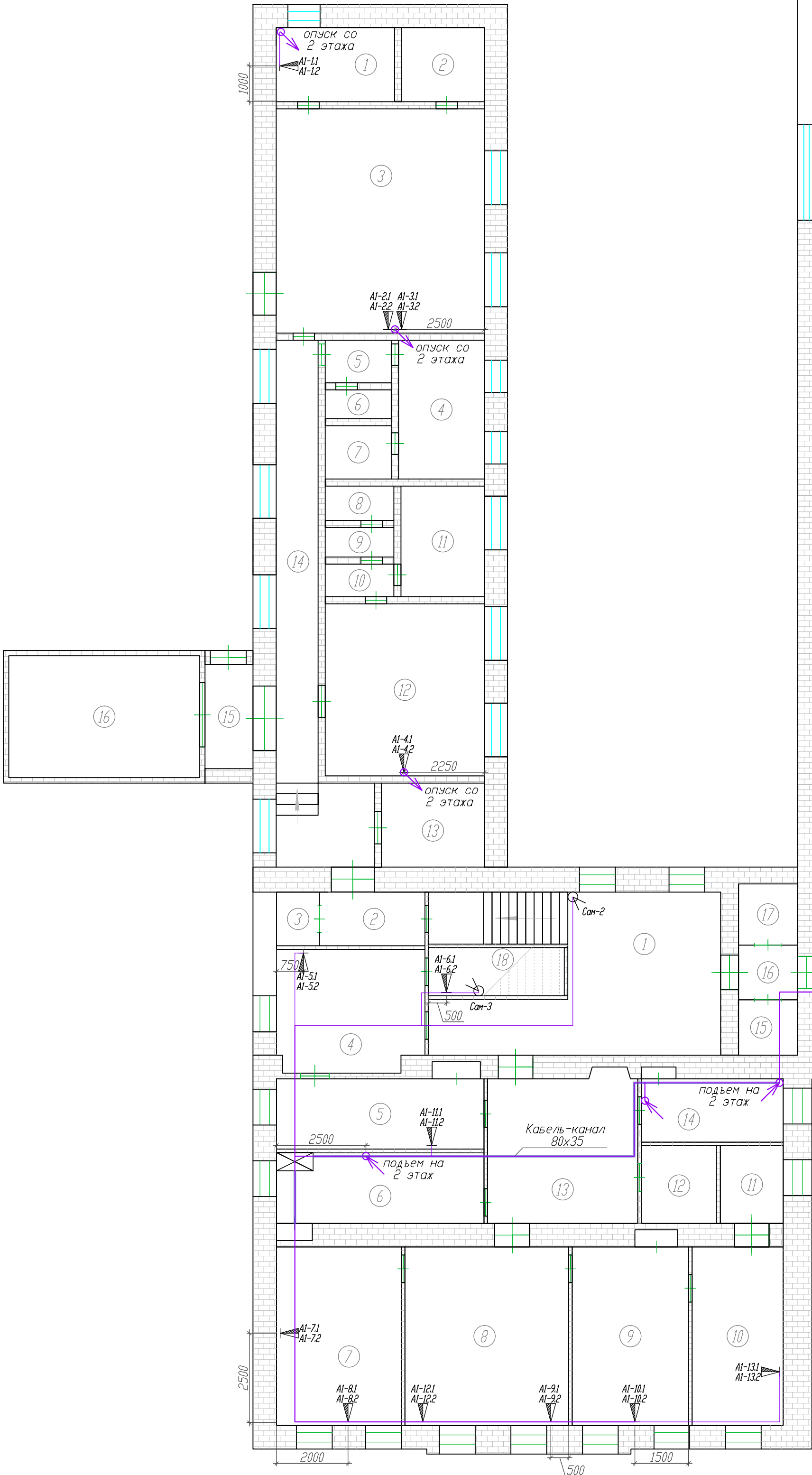
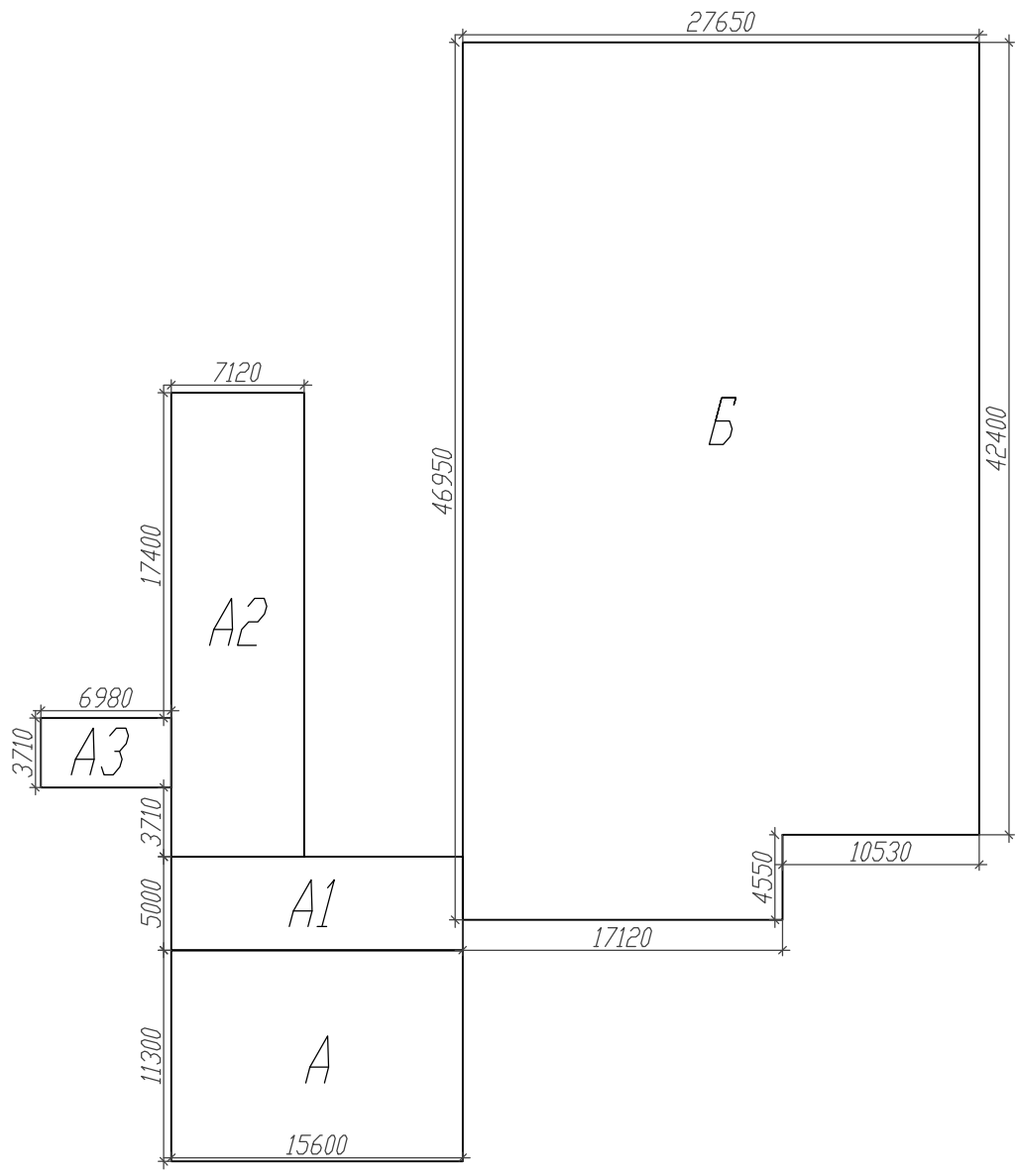


Обозначение	Трасса			Кабель, провод		
	Начало	Конец	Марка	Количество, сечение жил	Длина, м	
Корпуса Б - 2 этаж						
Б2- 10 .1	Корпус А - 1 этаж, пом.6	Корпус Б - 2 этаж, пом.8	UTP4-C5E-SOLID	4х2х0,51	55	
Б2- 10 .2	Корпус А - 1 этаж, пом.6	Корпус Б - 2 этаж, пом.8	UTP4-C5E-SOLID	4х2х0,51	55	
Б2- 11 .1	Корпус А - 1 этаж, пом.6	Корпус Б - 2 этаж, пом.8	UTP4-C5E-SOLID	4х2х0,51	60	
Б2- 11 .2	Корпус А - 1 этаж, пом.6	Корпус Б - 2 этаж, пом.8	UTP4-C5E-SOLID	4х2х0,51	60	
Б2- 12 .1	Корпус А - 1 этаж, пом.6	Корпус Б - 2 этаж, пом.10	UTP4-C5E-SOLID	4х2х0,51	60	
Б2- 12 .2	Корпус А - 1 этаж, пом.6	Корпус Б - 2 этаж, пом.10	UTP4-C5E-SOLID	4х2х0,51	60	
Б2- 13 .1	Корпус А - 1 этаж, пом.6	Корпус Б - 2 этаж, пом.10	UTP4-C5E-SOLID	4х2х0,51	60	
Б2- 13 .2	Корпус А - 1 этаж, пом.6	Корпус Б - 2 этаж, пом.10	UTP4-C5E-SOLID	4х2х0,51	60	
Б2- 14 .1	Корпус А - 1 этаж, пом.6	Корпус Б - 2 этаж, пом.10	UTP4-C5E-SOLID	4х2х0,51	65	
Б2- 14 .2	Корпус А - 1 этаж, пом.6	Корпус Б - 2 этаж, пом.10	UTP4-C5E-SOLID	4х2х0,51	65	
Б2- 15 .1	Корпус А - 1 этаж, пом.6	Корпус Б - 2 этаж, пом.10	UTP4-C5E-SOLID	4х2х0,51	65	
Б2- 15 .2	Корпус А - 1 этаж, пом.6	Корпус Б - 2 этаж, пом.10	UTP4-C5E-SOLID	4х2х0,51	65	

Изм.	Кол.уч.	Лист	№ док.	Подпись	Дата	ФН-01-14-СКС	Стадия	Лист	Листов
							Р	3.4	6
Разраб.		Копытов			07.14				



План расположения корпусов



Условные обозначения

- ▼ Двойная информационная розетка RJ45, накладная.
- ⊠ Серверная стойка
- Ⓢ Видео-камера
- Магистраль в кабель-канале 80x50.
- Магистраль в за потолочном пространстве.

При наличии подвешеного потолка:  
Магистраль и ответвления выполнить в за потолочном пространстве,  
опуски к розеткам выполнить в кабель-канале 20x12.5.

При отсутствии подвешеного потолка:  
Магистраль выполнить в кабель-канале 80x50,  
опуски к розеткам выполнить в кабель-канале 20x12.5.

Розетки установить на высоте 300мм, от уровня пола,  
если стол находится в удалении от розетки,  
проложить напольный кабель-канал 75x17 от розетки до стола.

Экспликация помещений		
№ по плану	Наименование	Площадь, м²
	А, А1 - Этаж I	
1		33.70
2		20.60
3		13.80
4		13.90
5		11.30
6		11.50
7		17.40
8		22.90
9		16.20
10		11.40
11		3.80
12		4.60
13		17.50
14		6.50
15		2.60
16		2.50
17		2.80
18		5.10
	Итого:	213.00

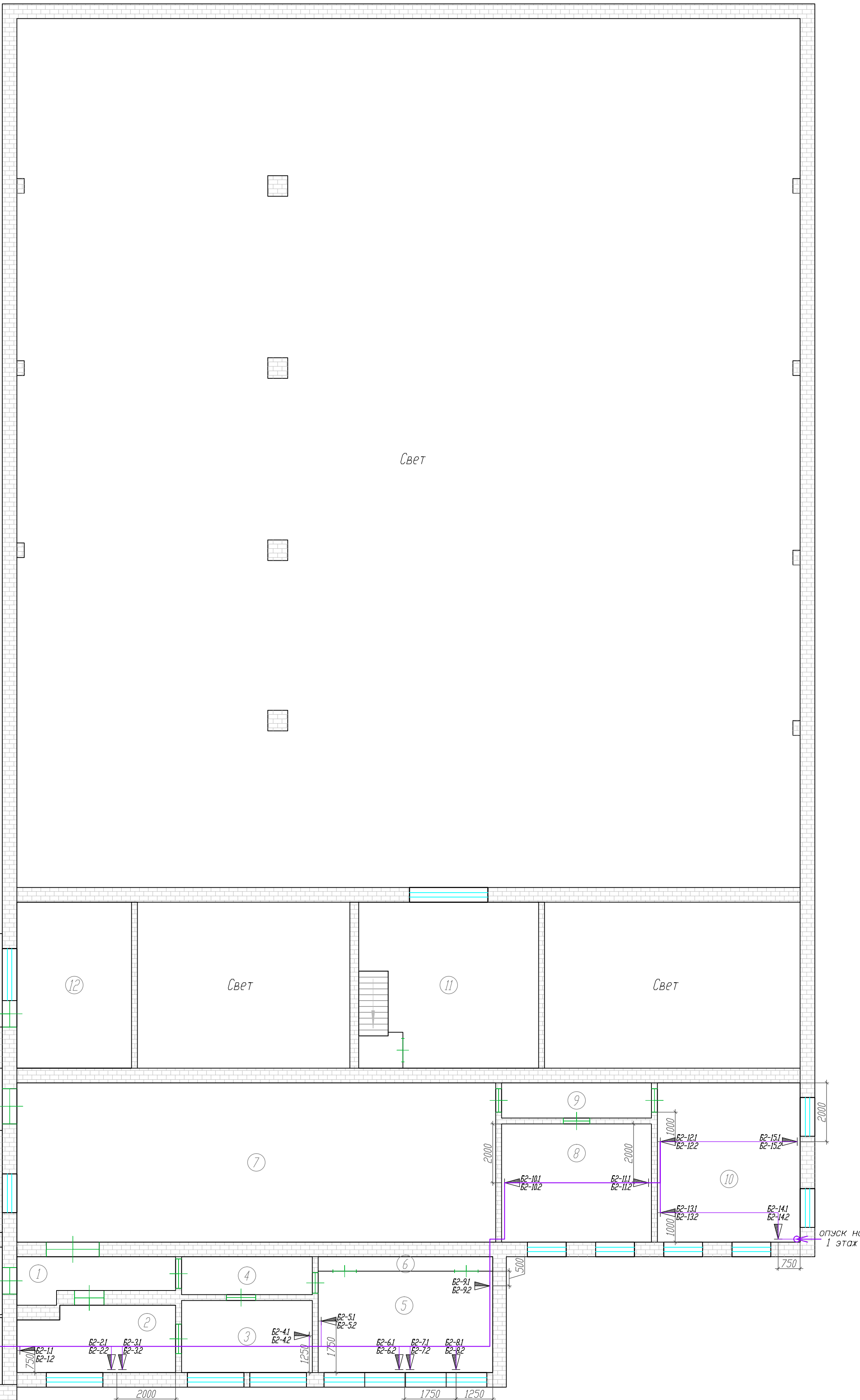
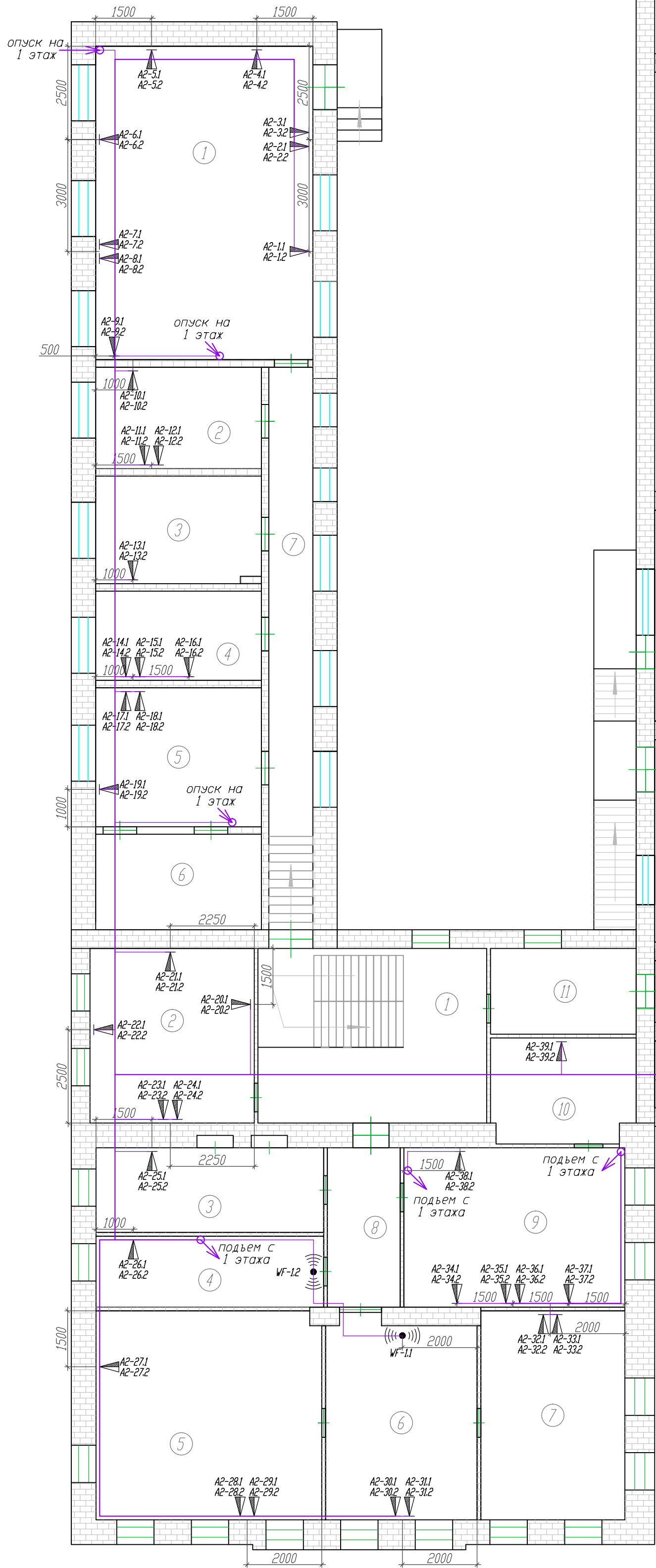
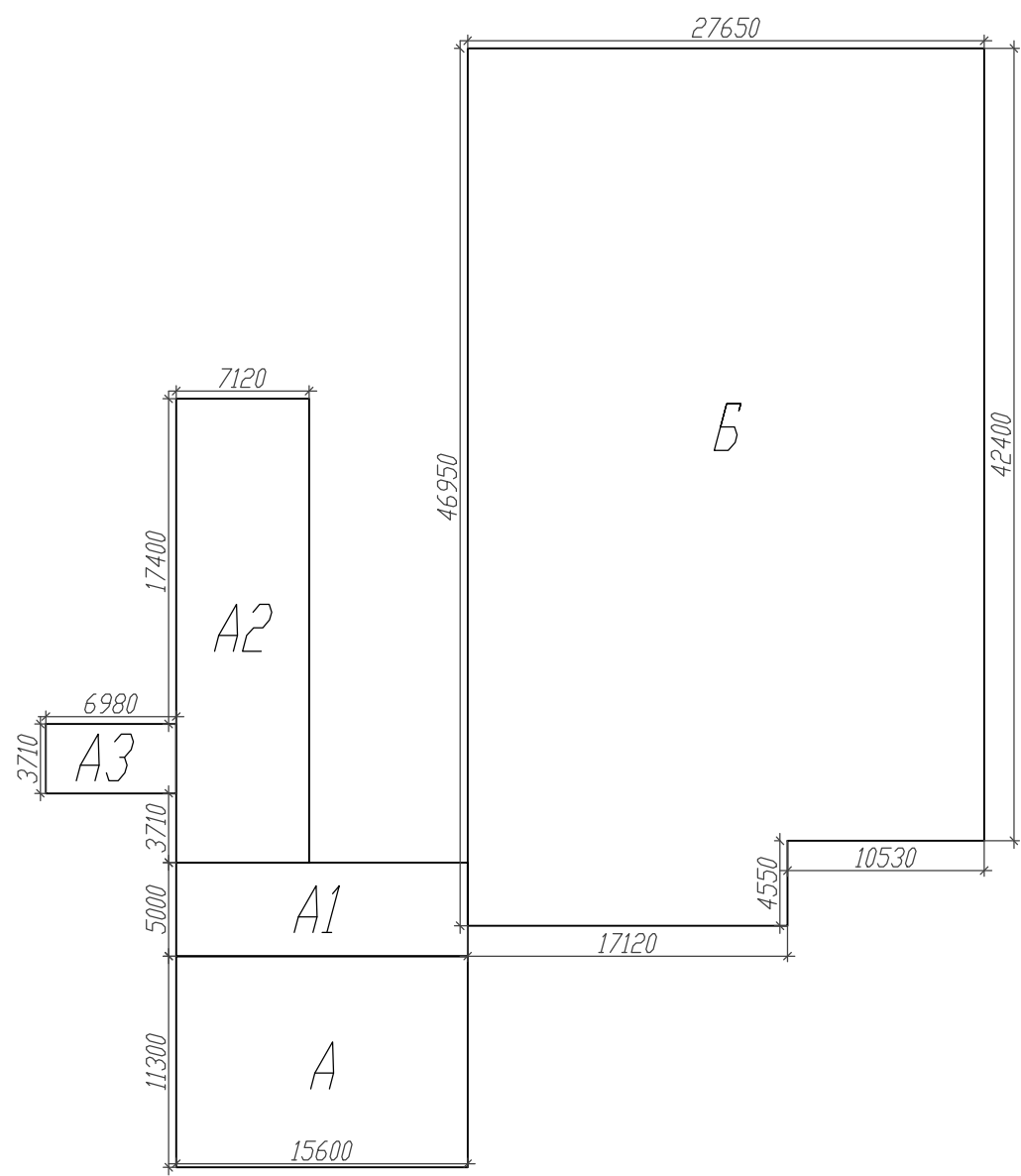
Экспликация помещений		
№ по плану	Наименование	Площадь, м²
1	А2, А3 – Этаж 1	6,90
2		4,70
3		36,50
4		9,00
5		2,20
6		1,50
7		2,80
8		1,80
9		1,60
10		1,80
11		7,20
12		21,20
13		6,70
14		20,90
15		3,90
16		18,00
Итого:		146,70

Экспликация помещений		
№ по плану	Наименование	Площадь, м²
Б - 1-этаж		
1		12.30
2		4.10
3		20.50
4		20.70
5		9.80
6		9.80
7		15.70
8		1.20
9		2.60
10		16.40
11		17.00
12		17.00
13		3.90
14		9.70
15		5.30
16		22.50
17		1.90
18		2.00
19		15.70
20		11.60
21		12.10
22		20.80
23		45.20
24		23.90
25		44.40
26		28.50
27		29.20
28		49.20
Итого:		209.20

						ГН-01-14-СКС		
						г. Нижний Тагил, ул. Кирова, д.19		
Изм.	Кол.	Лист	№ док.	Подпись	Дата			



План расположения корпусов



Условные обозначения

- ▼ Двойная информационная розетка RJ45, накладная.
- ⊠ Серверная стойка
- 📹 Видео-камера
- Магистраль в кабель-канале 80х50.
- Магистраль в за потолочном пространстве.

При наличии подвешеного потолка:  
Магистраль и ответвления выполнить в за потолочном пространстве,  
опуски к розеткам выполнить в кабель-канале 20х12,5.

При отсутствии подвешеного потолка:  
Магистраль выполнить в кабель-канале 80х50,  
опуски к розеткам выполнить в кабель-канале 20х12,5.

Розетки установить на высоте 300мм, от уровня пола,  
если стол находится в удалении от розетки,  
проложить напольный кабель-канал 75х17 от розетки до стола.

Экспликация помещений		
№ по плану	Наименование	Площадь, м²
А, А1 - Этаж 2		
1		28,70
2		20,00
3		13,80
4		11,60
5		33,70
6		21,10
7		27,60
8		8,30
9		25,00
10		10,70
11		9,20
12		
Итого:		204,30

Экспликация помещений		
№ по плану	Наименование	Площадь, м²
А2, А3 - Этаж 2		
1		49,80
2		12,80
3		12,70
4		10,70
5		16,60
6		9,80
7		17,50
Итого:		110,80

Экспликация помещений		
№ по плану	Наименование	Площадь, м²
Б - Этаж 2		
1		6,30
2		10,40
3		11,60
4		3,70
5		20,50
6		2,50
7		85,00
8		27,50
9		6,10
10		26,50
11		30,10
12		21,60
Итого:		255,20

					ГН-01-14-СКС				
					г. Нижний Тагил, ул. Кирова, д.19				
Изм.	Кол.изм.	Лист	Н док.	Подпись	Дата				
					Объединенный поэтажный план объекта		Стация	Лист	Листов
							Р	5	6
					Задача - литеры А, А1, А2, А3, Б 2 этаж		FRESH HEADS it consulting		
					План расположения розеток RJ-45		FRESH HEADS it consulting		
Разраб.		Копытов		07.14					

Позиция	Наименование и техническая характеристика	Тип, марка, обозначение документа, опросного листа	Код оборудования, изделия, материала	Завод – изготовитель	Единицы измерения	Количество	Масса единицы кг	Примечание
1. ЭЛЕКТРООБОРУДОВАНИЕ И УСТАНОВОЧНЫЕ ИЗДЕЛИЯ								
1	Розетка RJ45 Кат. 5е, 1 модуль	Mosaic	765 51	Legrand	шт.	154		
2	Суппорт 2 модуля	Mosaic	805 51	Legrand	шт.	77		
3	Рамка 2 модуля, белая.	Mosaic	788 02	Legrand	шт.	77		
4	Накладная монтажная коробка	Mosaic	802 81	Legrand	шт.	77		
2. ТЕЛЕКОММУНИКАЦИОННОЕ ОБОРУДОВАНИЕ								
1	Стойка телекоммуникационная 19"				шт.	1		
3	Патч-панель 19", 2U, 48 портов RJ-45				шт.	4		
4	Кабельный органайзер 19", 1U, 24 порта				шт.	9		
5	Сетевой коммутатор 19", 1U, 48 портов, 1 Gb/s				шт.	2		
6	Сетевой коммутатор 19", 1U, 48 портов, 100 Mb/s				шт.	2		
7	Сетевой коммутатор 19", 1U, 16 портов, 1 Gb/s				шт.	1		
8	Панель электро-розеток 1U, 8 штепсельных розеток				шт.	1		
3. КАБЕЛИ И ПРОВОДА								
1	Кабель UTP Кат. 5е	UTP4-C5E-SOLID		Hyperline	м.п.	6100		
2	Кабель-канал 80х50	DLP 80х35	104 11	Legrand	м.п.	20		
4	Кабель-канал 20х12,5	DLPplus 20х12.5	300 08	Legrand	м.п.	180		

						FH-01-14-СКС			
						г. Нижний Тагил, ул. Кирова, д.19			
Изм.	Кол.уч.	Лист	И док.	Подпись	Дата	Объединенный поэтажный план объекта	Стадия	Лист	Листов
							Р	6	6
							<div>FRESH HEADS</div> <div>it consulting</div> <div>FRESH HEADS it consulting</div>		
Разраб.	Копытов			07.14					